

УТВЕРЖАЮ

Должность директора ГКУ  
«Жуковское лесничество»

ФИО. А.В. Аджипов

Дата 05.02.2018 г.



Акт  
лесопатологического обследования № 6\_2  
лесных насаждений ГКУ "Жуковское лесничество"  
Брянская область

Способ лесопатологического обследования: Визуальное  
Инструментальное V

Место проведения:

Участковое лесничество	Урочище (дача)	Квартал (кварталы)	Выдел (выделы)	Площадь, га
Троснянское	Троснянское	19	32	4,7

Лесопатологическое обследование проведено на общей площади 4,7 га.

2. Инструментальное обследование лесного участка.

Уч. лесничество: Троснянское, участок: Троснянское Кв. 19 выд. 32 ЛП выдел: -.

2.1. Фактическая таксационная характеристика лесного насаждения не соответствует таксационному описанию. Причины несоответствия:

проведенные ранее санитарные мероприятия.

Ведомость лесных участков с выявленными несоответствиями таксационным описаниям приведена в приложении 1 к данному Акту.

2.2. Состояние насаждений: с утраченной устойчивостью.

Причины повреждения: повреждение (заселено или отработано) короедом-типографом (код 343), межвидовая конкуренция (код 610), воздействия сильных ветров прошлых лет, повлекшие наклон более 10°, изгиб или вывал деревьев (код 821). Данные причины определены по следующим признакам: отработано >3/4 окр.ствола под кроной (код 614), усыхание более 3/4 ветвей в кроне прошлых лет (код 114), механические повреждения обрыв корней (вывал) прошлых лет (код 206), заселено >3/4 окр.ствола под кроной (код 612).

Заселено (отработано) стволовыми вредителями:

Вид вредителя	Порода	Встречаемость (% заселенных деревьев)	Степень заселения лесного насаждения (слабая, средняя, сильная)
короед-типограф	Е	1,09 (отработано 23,91)	единичная
-	-	-	-
-	-	-	-
-	-	-	-
-	-	-	-
-	-	-	-

Повреждено огнем:

Вид пожара	Порода	Состояние корневых лап		Состояние корневой шейки		Подсушивание луба	
		процент поврежденных огнем корней	процент деревьев с данным повреждением	ожог корневой шейки по окружности (1/4; 2/4; 3/4; более 3/4)	процент деревьев с данным повреждением	по окружности (1/4; 2/4; 3/4; более 3/4)	процент деревьев с данным повреждением
-		-	-	-	-	-	-
		-	-	-	-	-	-
		-	-	-	-	-	-
		-	-	-	-	-	-
		-	-	-	-	-	-
		-	-	-	-	-	-
		-	-	-	-	-	-
		-	-	-	-	-	-

Поражено болезнями:

Вид болезни	Порода	Встречаемость (% пораженных деревьев)	Степень заселения лесного насаждения (слабая, средняя, сильная)
-	-	-	-
-	-	-	-
-	-	-	-
-	-	-	-
-	-	-	-
-	-	-	-

2.3. Выборке подлежит 26,6 % деревьев по запасу,

в том числе:

ослабленных 0 %,

сильно ослабленных 0 %,

усыхающих 0,3 %, причины назначения: 343;

свежего сухостоя 14,5 %,

свежего ветровала 0 %,

свежего бурелома 0 %,

старого сухостоя 10,2 %,

старого ветровала 1,6 %,

старого бурелома 0 %,

аварийных 0 %.

2.4. Полнота лесного насаждения после уборки деревьев, подлежащих рубке, составит 0,22.

Критическая полнота для данной категории лесных насаждений составляет не лимитируется.

## ЗАКЛЮЧЕНИЕ

С целью предотвращения негативных процессов или снижения ущерба от их воздействия назначено:

Участковое лесничество	Урочище (дача)	Квартал	Выдел	Площадь выдела, га	Вид мероприятия	Площадь мероприятия, га	Порода	Выбираемый запас на выдел, куб. м	Крайние сроки проведения
Троснянское	Троснянское	19	32	4,7	ВСП	4,7	Е, Б, С, Ос.	250	2018 год

Ведомость перечета деревьев, назначенных в рубку, и абрис лесного участка прилагаются (приложение 2 и 3 к данному акту).

Меры по обеспечению возобновления: -.

Мероприятия, необходимые для предупреждения повреждения или поражения смежных насаждений: своевременное проведение проецируемых мероприятий, надзор за санитарным и лесопатологическим состоянием.

Сведения для расчета степени повреждения:

год образования старого сухостоя:

основная причина повреждения древесины:

Дата проведения обследований: 29.09.2017 года.

Исполнитель работ по проведению лесопатологического обследования:

Солопов А.Н.



## Ведомость

лесных участков с выявленными несоответствиями таксационным описаниям

Источник данных	Год проведения лесоустройства	Номер квартала	Номер выдела	Площадь выдела, га	Целевое назначение лесов	Категория защитных лесов	Номер лесопатологического выдела	Площадь лесопатологического выдела,	Таксационная характеристика										Заложено пробных площадей	
									состав	порода	возраст, лет	средняя высота, м	средний диаметр, см	тип леса	тип условий место	полнота	бонитет	запас, куб. м/га	количество, шт.	общая площадь, га
ТО	2014	19	32	4,7	Защитные	защитные полосы лесов вдоль железнодорожных путей общего пользования, федеральных автомобильных дорог общего пользования и автомобильных дорог общего пользования, находящихся в собственности субъектов Российской Федерации Российской Федерации (ОЗУ)	-	-	7С3Е+Б	Сосна	100	30	36	ЛИП	С3	0,5	1	300		
Ф	2017	19	32	4,7	Защитные	защитные полосы лесов вдоль железнодорожных путей общего пользования, федеральных автомобильных дорог общего пользования и автомобильных дорог общего пользования, находящихся в собственности субъектов Российской Федерации Российской Федерации (ОЗУ)	-	-	6Е4С+Б+Ос	Ель	103	30	26	ЛИП	С3	0,3	1	200	1	0,39

Примечание:

ТО - таксационные описания

Ф - фактическая характеристика лесного насаждения

Исполнитель работ по проведению лесопатологического обследования:

Солопов А.Н.



Результаты проведения лесопатологического обследования  
лесных насаждений за 29.9.2017 года.

Субъект Российской Федерации: Брянская область. Лесничество (лесопарк): Жуковское.  
Участковое лесничество: Троснянское. Урочище (лесная дача): Троснянское.

Номер квартала	Номер выдела	Площадь выдела, га	Целевое назначение лесов	Категория защитных лесов	Номер лесопатологического выдела	Площадь лесопатологического выдела, га	Таксационная характеристика лесного насаждения										Число деревьев на пробе, шт.	Распределение деревьев по категориям состояния, % от запаса										Признаки повреждения деревьев	Доля поврежденных деревьев, %	Причина ослабления, повреждения	Подлежит рубке, %	Назначенные мероприятия					
							состав	порода	возраст	средняя высота, м	средний диаметр, см	тип леса	полнота	бонитет	запас, куб. м/га	без признаков ослабления		ослабленные	сильно ослабленные	усыхающие	свежий сухой	старый сухой	свежий ветровал	старый ветровал	свежий бурелом	старый бурелом	аварийные деревья					вид	площадь, га				
1	2	3	4	5	6	7	8	9	10	11	12	13	14	15	16	17	18	19	20	21	22	23	24	25	26	27	28	29	30	31	32	33	34				
19	32	4,7	Защитные	защитные полосы лесов вдоль железнодорожных путей общего пользования, федеральных автомобильных дорог общего пользования и автомобильных дорог общего пользования, находящихся в собственности субъектов Российской Федерации	-	-	6Е4С+Б+Ос*	БсЕс0	103	30	26*	ЛИП	0,3*	1	200*	135	55,7	13,6	4,1	0,3	14,5	10,2			1,6			614,114,206,612.	24,4	343,610,821.	26,6	ВСП	4,7				
								Е	-	-	-	-	-	-	-	92	46,6	9,2	3,1	0,5	26,3	11,3			2,9			614,206,612.	24,9	343,821.	41,0						
								С	-	-	-	-	-	-	-	33	70,6	20,8	5,7			2,9						114,614.	6,2	610.	2,9						
								Б	-	-	-	-	-	-	-	8	27,2				2,4	70,4						114.	75,0	610.	72,8						
								Ос	-	-	-	-	-	-	-	2						100,0						114.	100,0	610.	100,0						
									-	-	-	-	-	-	-	0																					
									-	-	-	-	-	-	-	0																					
									-	-	-	-	-	-	-	0																					
									-	-	-	-	-	-	-	0																					

Показатели, не соответствующие таксационному описанию отмечаются "\*\*". Расшифровка кодов причин и признаков указана в акте.

Исполнитель работ по проведению лесопатологического обследования:

Солопов А.Н.



Дата составления документа: 31.01.2018 года. Телефон: 8 (4832) 74-23-64.

Результаты проведения лесопатологического обследования  
лесных насаждений, поврежденных вредителями леса (хвоелистогрызущими) за 29.9.2017 года.

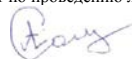
Субъект Российской Федерации: Брянская область. Лесничество (лесопарк): Жуковское.  
Участковое лесничество: Троснянское. Урочище (лесная дача): Троснянское.

Номер квартала	Номер выдела	Площадь выдела, га	Целевое назначение лесов	Категория защитных лесов	Номер лесопатологического выдела	Площадь лесопатологического выдела, га	Таксационная характеристика лесного насаждения									Вид вредителя	Доля поврежденных деревьев, % от количества	Распределение деревьев по степени объедания кроны, % от числа стволов				Фаза развития вредителя	Назначенные мероприятия		
							состав	порода	возраст	средняя высота, м	средний диаметр, см	тип леса	полнота	бонитет	запас, куб. м/га			до 25	26 - 49	50 - 75	более 75		вид	площадь, га	Сроки проведения
1	2	3	4	5	6	7	8	9	10	11	12	13	14	15	16	17	18	19	20	21	22	23	24	25	26
19	32	4,7	Защитные	защитные полосы лесов вдоль железнодорожных путей общего пользования, федеральных автомобильных дорог общего пользования и автомобильных дорог общего пользования, находящихся в собственности субъектов Российской Федерации (ОЗУ)	-	-	6Е4С+Б+Ос*	Всего	103	30	26*	ЛИП	0,3*	1	200*	-	-	-	-	-	-	-	-	-	-
								Е	-	-	-	-	-	-	-	-	-	-	-	-	-	-	-	-	-
								С	-	-	-	-	-	-	-	-	-	-	-	-	-	-	-	-	-
								Б	-	-	-	-	-	-	-	-	-	-	-	-	-	-	-	-	-
								Ос	-	-	-	-	-	-	-	-	-	-	-	-	-	-	-	-	-
									-	-	-	-	-	-	-	-	-	-	-	-	-	-	-	-	-
									-	-	-	-	-	-	-	-	-	-	-	-	-	-	-	-	-
									-	-	-	-	-	-	-	-	-	-	-	-	-	-	-	-	-
									-	-	-	-	-	-	-	-	-	-	-	-	-	-	-	-	-

Показатели, не соответствующие таксационному описанию отмечаются "\*\*". Расшифровка кодов причин и признаков указана в акте.

Исполнитель работ по проведению лесопатологического обследования:

Солопов А.Н.



Дата составления документа: 31.01.2018 года. Телефон: 8 (4832) 74-23-64.

Результаты проведения лесопатологического обследования  
лесных насаждений с использованием авиационных средств\*

Субъект Российской Федерации: Брянская область. Лесничество (лесопарк): Жуковское.

Участковое лесничество: Троснянское. Урочище (лесная дача): Троснянское.

Государственный и регистрационный знаки летательного аппарата: -

Изготовитель, тип летательного аппарата: -

Серийный идентификационный номер воздушного судна: -

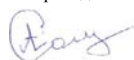
Дата вылета - Местное время вылета - Пункт вылета - Время полета -

Номер квартала	Номер выдела	Номер лесопатологического выдела	Площадь лесопатологического выдела, га	Перечень таксационных выделов, входящих в лесопатологический выдел	Повреждаемая порода	Доля усыхающих и погибших деревьев, %								Степень повреждения полога, %		Тип распределения поврежденных (погибших) деревьев (равномерное, куртинное, сплошное)	Причина повреждения	Назначенные мероприятия			
						усыхающие	свежий сухой	старый сухой	свежий ветровал	свежий бурелом	старый ветровал	старый бурелом	аварийные деревья	дефолиация	дехромация			вид	площадь, га	Сроки проведения	
1	2	3	4	5	6	7	8	9	10	11	12	13	14	15	16	17	18	19	20	21	

\* данный вид работ не проводился

Исполнитель работ по проведению лесопатологического обследования:

Солопов А.Н.



Дата составления документа: 31.01.2018 года. Телефон: 8 (4832) 74-23-64.

Результаты проведения лесопатологического обследования

лесных насаждений с использованием данных дистанционного зондирования Земли (авиационных и космических снимков)\*

Субъект Российской Федерации: Брянская область. Лесничество (лесопарк): Жуковское.

Участковое лесничество: Троснянское. Урочище (лесная дача): Троснянское.

Номер лесного квартала	Номер лесотаксационного выдела	Площадь лесотаксационного выдела, га	Номер лесопатологического выдела	Площадь лесопатологического выдела, га	Краткая таксационная характеристика лесных насаждений по данным лесоустройства								Краткая характеристика материалов дистанционного зондирования Земли						Назначенные мероприятия				
					породный состав	средний возраст	средняя высота, м	средний диаметр, см	тип леса/тип лесорастительных условий	относительная полнота	бонитет	общий запас древесины, куб.м/га	Тип и наименование летательного аппарата	Наименование съемочной аппаратуры	Режим съемки (панхроматический/мультиспектральный/гиперспектральный/красный/БИК/ИК)	Пространственное разрешение (для каждого режима), м	Дата съемки (дд.мм.гггг)	Дата дешифрирования (дд.мм.гггг)	Предполагаемая причина повреждения	вид	площадь, га	сроки проведения (мм.гггг-мм.гггг)	
1	2	3	4	5	6	7	8	9	10	11	12	13	14	15	16	17	18	19	20	21	22	23	

\* данный вид работ не проводился

Исполнитель работ по проведению лесопатологического обследования:

Солопов А.Н.



Дата составления документа: 31.01.2018 года. Телефон: 8 (4832) 74-23-64.

Ведомость перечета деревьев назначенных в рубку

ВРЕМЕННАЯ ПРОБНАЯ ПЛОЩАДЬ № \_\_\_\_

Субъект Российской Федерации: Брянская область.

Лесничество (лесопарк): Жуковское. Квартал: 19. Выдел: 32.

Площадь: 4,7 га., Площадь мероприятия: 4,7 га.

Номер очага вредных организмов: б/н. Размер пробной площади: 0,39 га.

Таксационная характеристика:

тип леса: ЛИП; состав: 6Е4С+Б+Ос; возраст: 100 лет; бонитет: 1.

полнота: 0,3; запас на га: 200; возобновление: отсутствует.

Время и причина ослабления лесного насаждения:

Причины повреждения: повреждение (заселено или отработано) короедом-типографом (код 343), межвидовая конкуренция (код 610), воздействия сильных ветров прошлых лет, повлекшие наклон более 10°, изгиб или вывал деревьев (код 821). Данные причины определены по следующим признакам: отработано >3/4 окр.ствола под кроной (код 614), усыхание более 3/4 ветвей в кроне прошлых лет (код 114), механические повреждения обрыв корней (вывал) прошлых лет (код 206), заселено >3/4 окр.ствола под кроной (код 612).

Тип очага вредных организмов: эпизодический.

Фаза развития очага вредных организмов: кризис.

Состояние лесного насаждения, намечаемые мероприятия:

Состояние насаждений: с утраченной устойчивостью. СКС насаждения 2,28.

Намечаемое мероприятие: ВСП.

Исполнитель работ по проведению лесопатологического обследования:

Солопов А.Н.



Дата составления документа: 31.01.2018 года. Телефон: 8 (4832) 74-23-64.



## ВЕДОМОСТЬ ПЕРЕЧЕТА ДЕРЕВЬЕВ

Порода1: Е СКС породы: 2,79.

Ступени толщины см	Количество деревьев по категориям состояния, шт.																Всего деревьев по ступеням толщины	
	I	II	III	IV		V		VI			ветровал, бурелом			аварийные деревья			шт.	в том числе подлежат рубке, %
				НЗ	З	НЗ	З	НЗ	З	О	НЗ	З	О	НЗ	З	О		
1	2	3	4	5	6	7	8	9	10	11	12	13	14	15	16	17	18	19
8	10	4	3							2							19	2,2
12	6	3	1							2							12	2,2
16	5	3	1				2										11	2,2
20	3	2	1		1												7	1,1
24	4	2	1				1										8	1,1
28	3	1	1				2						1				8	3,3
32	4	1					2			1			1				9	4,2
36	3	1					2										6	2,2
40	2						2										4	2,2
более 40	4						2		2								8	4,2
итого, шт	44	17	8		1		13		7				2				92	24,9
итого, %	47,8	18,5	8,7		1,1		14,1		7,5				2,2				100,0	24,9
итого, куб.м.	28,9	5,7	1,9		0,3		16,2		7,0				1,8				61,7	41,0
итого, куб.%	46,6	9,2	3,1		0,5		26,3		11,3				2,9				100,0	41,0

Порода2: С СКС породы: 1,44.

Ступени толщины см	Количество деревьев по категориям состояния, шт.																Всего деревьев по ступеням толщины	
	I	II	III	IV		V		VI			ветровал, бурелом			аварийные деревья			шт.	в том числе подлежат рубке, %
				НЗ	З	НЗ	З	НЗ	З	О	НЗ	З	О	НЗ	З	О		
1	2	3	4	5	6	7	8	9	10	11	12	13	14	15	16	17	18	19
16										1							1	3,1
24	1																1	
28	2	1															3	
32	3	1															4	
36	3	1	1					1									6	3,1
40	5	2	1														8	
44	3	1															4	
48	3	1															4	
52	1																1	
более 52	1																1	
итого, шт	22	7	2					1		1							33	6,2
итого, %	66,7	21,2	6,1					3,1		3,1							100,0	6,2
итого, куб.м.	33,0	9,7	2,7					1,2		0,2							46,8	2,9
итого, куб.%	70,6	20,8	5,7					2,5		0,4							100,0	2,9

Порода3: Б СКС породы: 3,91.

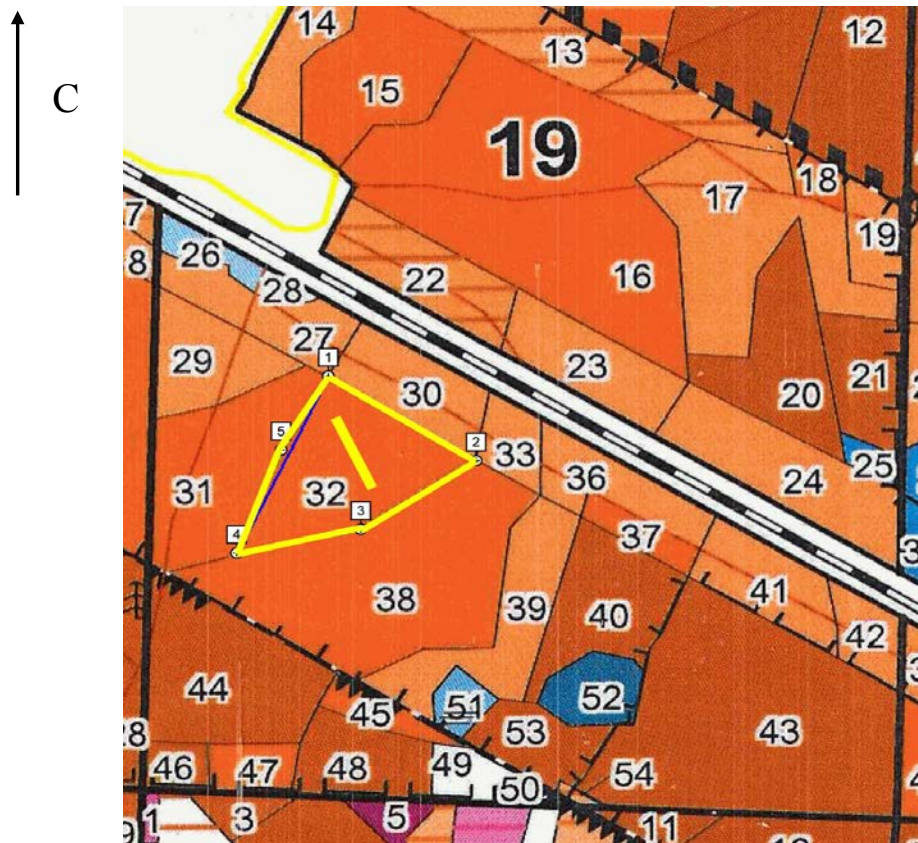
Ступени толщины см	Количество деревьев по категориям состояния, шт.																Всего деревьев по ступеням толщины	
	I	II	III	IV		V		VI			ветровал, бурелом			аварийные деревья			шт.	в том числе подлежат рубке, %
				НЗ	З	НЗ	З	НЗ	З	О	НЗ	З	О	НЗ	З	О		
1	2	3	4	5	6	7	8	9	10	11	12	13	14	15	16	17	18	19
8								1									1	12,5
12						1											1	12,5
16								1									1	12,5
20	1																1	
24								1									1	12,5
28	1							1									2	12,5
36								1									1	12,5
-																		
-																		
-																		
итого, шт	2					1		5									8	75,0
итого, %	25,0					12,5		62,5									100,0	75,0
итого, куб.м.	0,9					0,1		2,4									3,3	72,8
итого, куб.%	27,2					2,4		70,4									100,0	72,8

Порода4: Ос СКС породы: 5.

Ступени толщины см	Количество деревьев по категориям состояния, шт.																Всего деревьев по ступеням толщины	
	I	II	III	IV		V		VI			ветровал, бурелом			аварийные деревья			шт.	в том числе подлежат рубке, %
				НЗ	З	НЗ	З	НЗ	З	О	НЗ	З	О	НЗ	З	О		
1	2	3	4	5	6	7	8	9	10	11	12	13	14	15	16	17	18	19
20								1									1	50,0
24								1									1	50,0
-																		
-																		
-																		
-																		
-																		
-																		
-																		
итого, шт								2									2	100,0
итого, %								100,0									100,0	100,0
итого, куб.м.								0,8									0,8	100,0
итого, куб.%								100,0									100,0	100,0

Абрис участка

Масштаб 1:10000



N выдела	Ленты (круговой площадки) перечета				
	№ ленты	Длина, м	Ширина, м	Радиус, м	Площадь, га
32	1	130	30	-	0,39

Номера точек	Координаты	Румбы линий	Длина, м
1->2	53,471398/33,802929	ЮВ 57°	252
2->3	53,470148/33,806097	ЮЗ 58°	198
3->4	53,469198/33,803583	ЮЗ 76°	184
4->5	53,468874/33,800868	СВ 23°	176
5->1	53,470334/33,80189	СВ 30°	137

Условные обозначения:

Исполнитель работ по проведению лесопатологического обследования:

Солопов А.Н.

Дата составления документа: 31.01.2018 года. Телефон: 8 (4832) 74-23-64.

Таксационное описание

Приложение 4

ИП Купченко И.И. ГКУ ВО "Жуковское л-во" Троснянское уч.л-во (бывш.Троснянское л-во)  
ЗАЩИТ.ПОЛОСЫ ЛЕСОВ ВДОЛЬ ДОРОГ

Квартал: 19

Состав,	: Э л : В :	Д : К Г : Б :	Тип :	П :	Запас сырораств. :	К :	Запас на выделе, м3 :
Н в : Пло-	подрост,	Я : л е : о : В : и : л р : о :	леса :	о :	леса, м3 :	л :	
О м : щаль,	подлесок,	р : е с : з : ы : а :	н :	л :		т :	Един:Захламлен.:
М д :	почва,	у : м а : р : с : м : в в : и :	тип :	н :	На :	В т.ч.о :	дер.:
е е : га	рельеф,	с : е : а : о : е : о о : т :	лесор.:	о :	Общий: по :	в :	Сухо: Ре-:ест.:
р л :	особенности	- : н : с : т : т : з з : е :	услов.:	т :	га :	на : сост.:	а : стоя: дин: воз.:
а :	выдела	н : т : т : а : р : р р : т :		а :	выдел: пород: р :		Общий: Лик-:
							распоряжении
							вида:

Е 55  
 подрост: 10Е (15) 3,0 м, 0,5 тыс.шт/га  
 подлесок: КУЛ Р БР СРЕДНИЙ  
 СОСТАВ НЕОДНОРОДНЫЙ  
 озу: ДР.ОСОБО ЗАЩИТ.УЧ.ЛЕСОВ-ОПУШКИ ВДОЛЬ ДОРОГ

25	,4	4Б3ОС3Е	1 Б	65	28	28	7	3	1А	КИСЗ	,8	270	108	43	2
			26 ОС		28	30				С3				33	3
			Е	50	22	22								32	1

подлесок: КУЛ Р СРЕДНИЙ  
 СОСТАВ НЕОДНОРОДНЫЙ, ПОЛНОТА НЕРАВНОМЕРНАЯ  
 озу: ДР.ОСОБО ЗАЩ.УЧ.ЛЕС.-УЧ.ЛЕС.ВОКРУГ СЕЛ.НАС.ПУНКТОВ

26	,8	4Б4ОС2С+ОЛЧ	1 Б	15	7	8	2	1	2	ЩИТ	,6	30	24	10	
			7 ОС		7	8				С3				9	
			С		5	6								5	

подлесок: КУЛ СРЕДНИЙ  
 озу: ДР.ОСОБО ЗАЩИТ.УЧ.ЛЕСОВ-ОПУШКИ ВДОЛЬ ДОРОГ

27	2,1	10С+Е	1 С	70	26	28	4	2	1А	ОРЛ	,7	350	735	735	
										С2					

подлесок: КУЛ БР Р СРЕДНИЙ  
 озу: ДР.ОСОБО ЗАЩИТ.УЧ.ЛЕСОВ-ОПУШКИ ВДОЛЬ ДОРОГ

28	,3	ПУСТЫРЬ	С						1	ОРЛ					
										В2					

ЕСТЕСТВ. ЗАРАЩ

озу: ДР.ОСОБО ЗАЩИТ.УЧ.ЛЕСОВ-ОПУШКИ ВДОЛЬ ДОРОГ

29	2,4	9С1Е	1 С	70	28	32	4	2	1А	ЛИП	,7	380	912	821	
			28 Е		60	26	28			С2				91	

подрост: 10Е (20) 4,0 м, 1,0 тыс.шт/га  
 подлесок: КУЛ Р БР СРЕДНИЙ  
 СОСТАВ НЕОДНОРОДНЫЙ  
 озу: ДР.ОСОБО ЗАЩ.УЧ.ЛЕС.-УЧ.ЛЕС.ВОКРУГ СЕЛ.НАС.ПУНКТОВ

30	2,4	8С2Б+Е+С	1 С	70	27	32	4	2	1А	ЛИП	,7	370	888	710	12
			27 Б		27	28				С2				178	
			Е	60											
			С	100											

подрост: 10Е (15) 3,0 м, 0,5 тыс.шт/га  
 подлесок: ЛИП КУЛ Р СРЕДНИЙ  
 СОСТАВ НЕОДНОРОДНЫЙ, РАЗМЕЩЕНИЕ ПОДРОСТА ГРУППОВОЕ  
 озу: ДР.ОСОБО ЗАЩИТ.УЧ.ЛЕСОВ-ОПУШКИ ВДОЛЬ ДОРОГ

31	4,5	8С2Е	1 С	100	29	36	5	3	1	ЛИП	,7	400	1800	1440	1	23
			29 Е		28	32				С2				360	1	

подрост: 10Е (20) 4,0 м, 1,0 тыс.шт/га  
 подлесок: КУЛ БР ЛИП СРЕДНИЙ  
 СОСТАВ НЕОДНОРОДНЫЙ, РАЗМЕЩЕНИЕ ПОДРОСТА ГРУППОВОЕ  
 селекционная оценка: НОРМАЛЬНЫЕ  
 озу: ДР.ОСОБО ЗАЩ.УЧ.ЛЕС.-УЧ.ЛЕС.ВОКРУГ СЕЛ.НАС.ПУНКТОВ

32	4,7	7С3Е+Б	1 С	100	30	36	5	3	1	ЛИП	,5	300	1410	987	1	376
----	-----	--------	-----	-----	----	----	---	---	---	-----	----	-----	------	-----	---	-----

47

ВЫБОР. САНРУБКА

*участок введено  
 03.08.2019 г. В*





