

Приложение 2
к приказу Минприроды России
от 16.09.2016 N 480

УТВЕРЖДАЮ:

Должность Директор ГКУ Брянской области

"Брянское лесничество"

Ф.И.О. Сельчуков Г.В.

Дата 16.09.2016



Акт
лесопатологического обследования № 2_3
лесных насаждений ГКУ "Брянское лесничество"
Брянская область

Способ лесопатологического обследования: Визуальное V
Инструментальное V

Место проведения:

Участковое лесничество	Урочище (дача)	Квартал (кварталы)	Выдел (выделы)	Площадь, га
Фокинское	Сельцовское	58	26	11.7

Лесопатологическое обследование проведено на общей площади 11.7 га.

1. Визуальное лесопатологическое обследование

Уч. лесничество: Фокинское, участок: Сельцовское Кв. 58 выд. 26.

Наземное V

Дистанционное

1.1. На площади 9,8 га фактическая таксационная характеристика соответствует таксационному описанию.

На площади 1,9 га фактическая таксационная характеристика не соответствует таксационному описанию.

Причины несоответствия: проведенные ранее санитарные мероприятия

Список участков с выявленными несоответствиями приведен в приложении 1 к настоящему Акту.

1.2. Лесные насаждения с нарушенной и утраченной устойчивостью выявлены на площади 0,6 га.

Участковое лесничество	Урочище (дача)	Площадь, га		Причина ослабления (гибели)
		с нарушенной устойчивостью	с утраченной устойчивостью	
Фокинское	Сельцовское	-	0,6	повреждение (заселено или отработано) короедом-типографом (код 343), межвидовая конкуренция (код 610), воздействия сильных ветров прошлых лет, повлекшие наклон более 10°, изгиб или вывал деревьев (код 821), трутовик ложный осиновый (код 358).

Состояние обследованных лесных насаждений приведено в приложениях 1.1 - 1.4 к Акту в зависимости от метода проведения ЛПО.

1.3. В обследованных лесных участках прогнозируется:

Прогноз	Площадь, га
Ослабление лесных насаждений	
Усыхание лесных насаждений различной степени	
Развитие очагов вредных организмов	

1.4. Обнаружено загрязнение лесного участка отходами и выбросами: промышленными бытовыми

Вид загрязнения	Размеры загрязнения			Объем, кубм	Площадь загрязнения, га
	ширина, м	длина, м	высота, м		

ЗАКЛЮЧЕНИЕ

Оценка текущего санитарного и лесопатологического состояния лесных насаждений.

На площади 0,6 га насаждение усыхающее. На площади 9,2 га насаждение имеет удовлетворительное санитарное состояние. На площади 1,9 га проведена ССР

Назначенные профилактические мероприятия по защите лесов:

надзор за прилегающими насаждениями и оставшейся частью древостоя.

агитационные мероприятия:

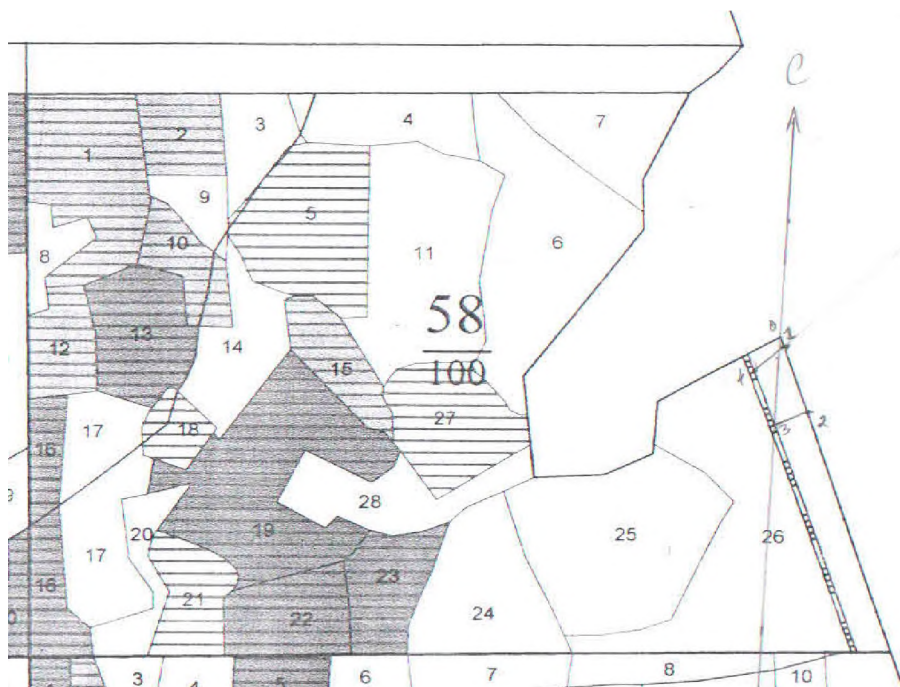
Исполнитель работ по проведению лесопатологического обследования:

Сафронов А.А.

Сафронов

Абрис участка

Масштаб 1:10000



N выдела	Ленты (круговой площадки) перечеа				
	Сплошной перечет	Длина, м	Ширина, м	Радиус, м	Площадь, га
26					

Номера точек	Координаты	Румбы линий	Длина, м

Условные обозначения:

Исполнитель работ по проведению лесопатологического обследования:

Сафронов А.А. *Сафронов*

Дата составления документа: 09.01.2018 года. Телефон: 8 (4832) 74-23-64.

2. Инструментальное обследование лесного участка.

Уч. лесничество: Фокинское, участок: Сельцовское Кв. 58 выд. 26 ЛП выдел: 1.

2.1. Фактическая таксационная характеристика лесного насаждения соответствует таксационному описанию.

Ведомость лесных участков с выявленными несоответствиями таксационным описаниям приведена в приложении 1 к данному Акту.

2.2. Состояние насаждений: с утраченной устойчивостью.

Причины повреждения: повреждение (заселено или отработано) короедом-типографом (код 343), межвидовая конкуренция (код 610), воздействия сильных ветров прошлых лет, повлекшие наклон более 10°, изгиб или вывал деревьев (код 821), трутовик ложный осиновый (код 358). Данные причины определены по следующим признакам: отработано >3/4 окр.ствола под кроной (код 614), заселено >3/4 окр.ствола под кроной (код 612), механические повреждения обрыв корней (вывал) прошлых лет (код 206), ажурность кроны (код 160), наличие гнили (код 832), усыхание более 3/4 ветвей в кроне прошлых лет (код 114), наличие плодовых тел на стволе (код 801).

Заселено (отработано) стволовыми вредителями:

Вид вредителя	Порода	Встречаемость (% заселенных деревьев)	Степень заселения лесного насаждения (слабая, средняя, сильная)
короед-типограф	Е	3,64 (отработано 69,09)	единичная
-	-	-	-
-	-	-	-
-	-	-	-
-	-	-	-
-	-	-	-

Повреждено огнем:

Вид пожара	Порода	Состояние корневых лап		Состояние корневой шейки		Подсушивание луба	
		процент поврежденных огнем корней	процент деревьев с данным повреждением	ожог корневой шейки по окружности (1/4; 2/4; 3/4; более 3/4)	процент деревьев с данным повреждением	по окружности (1/4; 2/4; 3/4; более 3/4)	процент деревьев с данным повреждением
-		-	-	-	-	-	-
		-	-	-	-	-	-
		-	-	-	-	-	-
		-	-	-	-	-	-
		-	-	-	-	-	-
		-	-	-	-	-	-
		-	-	-	-	-	-
		-	-	-	-	-	-

Поражено болезнями:

Вид болезни	Порода	Встречаемость (% пораженных деревьев)	Степень заселения лесного насаждения (слабая, средняя, сильная)
трутовик ложный осиновый	Ос	4,23	единичная
-	-	-	-
-	-	-	-
-	-	-	-
-	-	-	-

2.3. Выборке подлежит 69,2 % деревьев по запасу,

в том числе:

ослабленных 0 %,

сильно ослабленных 0,9 %, причины назначения: 358;

усыхающих 2,8 %, причины назначения: 343;

свежего сухостоя 0 %,

свежего ветровала 0 %,

свежего бурелома 0 %,

старого сухостоя 63,9 %,

старого ветровала 1,6 %,

старого бурелома 0 %,

аварийных 0 %.

2.4. Полнота лесного насаждения после уборки деревьев, подлежащих рубке, составит 0,22.

Критическая полнота для данной категории лесных насаждений составляет 0,5.

ЗАКЛЮЧЕНИЕ

С целью предотвращения негативных процессов или снижения ущерба от их воздействия назначено:

Участковое лесничество	Урочище (дача)	Квартал	Выдел	Площадь выдела, га	Вид мероприятия	Площадь мероприятия, га	Порода	Выбираемый запас на выдел, куб. м	Крайние сроки проведения
Фокинское	Сельцовское	58	26	11,7	ССР	0,6	Е, Ос, Б.	216	2018 год

Ведомость перечета деревьев, назначенных в рубку, и абрис лесного участка прилагаются (приложение 2 и 3 к данному акту).

Меры по обеспечению возобновления: лесные культуры.

Мероприятия, необходимые для предупреждения повреждения или поражения смежных насаждений: своевременное проведение проецируемых мероприятий, надзор за санитарным и лесопатологическим состоянием.

Сведения для расчета степени повреждения:

год образования старого сухостоя:

основная причина повреждения древесины:

Дата проведения обследований: 28.08.2017 года.

Исполнитель работ по проведению лесопатологического обследования:

Сафронов А.А. *Сафронов*

Ведомость
лесных участков с выявленными несоответствиями таксационным описаниям

Источник данных	Год проведения лесосоустройства	Номер квартала	Номер выдела	Площадь выдела, га	Целевое назначение лесов	Категории защитных лесов	Номер лесопатологического выдела	Площадь лесопатологического выдела	Таксационная характеристика										Заложено пробных площадей	
									состав	порода	возраст, лет	средняя высота, м	средний диаметр, см	тип леса	тип условный место	полнота	бонитет	запас, куб. м/га	количество, шт.	общая площадь, га
ТО	2010	58	26	11,7	Защитные	Зеленые зоны	-	-	7Е2Б1ОС	Ель	85	28	32	КИСЗ	СЗ	0,7	1	360	-	-
Ф	2017	58	26	11,7	Защитные	Зеленые зоны	2	1,9	ССР-2011	-	-	-	-	-	-	-	-	-	-	-

Примечание:

ТО - таксационные описания

Ф - фактическая характеристика лесного насаждения

Исполнитель работ по проведению лесопатологического обследования:

Сафронов А.А.

Сафронов

Результаты проведения лесопатологического обследования
лесных насаждений за 28.8.2017 года.

Субъект Российской Федерации: Брянская область. Лесничество (лесопарк): Брянское.
Участковое лесничество: Фокинское. Урочище (лесная дача): Сельцовское.

1	2	3	4	5	6	7	Таксационная характеристика лесного насаждения										17	Распределение деревьев по категориям состояния, % от запаса										29	30	31	32	Назначенные мероприятия		
							8	9	10	11	12	13	14	15	16	18		19	20	21	22	23	24	25	26	27	28					33	34	
58	26	11,7	Защитные	Зеленые и лесопарковые зоны	1	0,6	7Е2Б1ОС	Всего	85	28	32	КИС 3	0,7	1	360	284	8,1	21,5	2,1	2,8		63,9		1,6					614, 612, 206, 160, 832, 114, 801	51,8	343, 610, 821, 358.	69,2	ССР	0,6
							Е	-	-	-	-	-	-	-	165	0,8	8,3		3,9		85,8		1,2				614, 612, 206.	72,7	343, 821.	90,9				
							Б	-	-	-	-	-	-	-	68	51,4	28,1	10,9			6,4		3,2				160, 114, 206.	16,2	610, 821.	9,6				
							Ос	-	-	-	-	-	-	-	47	9,9	71,4	8,8			6,3		3,6				832, 801, 206, 114.	34,0	358, 821, 610.	18,7				
							С	-	-	-	-	-	-	-	4	16,2	83,8											0,0		0,0				
								-	-	-	-	-	-	-	0																			
								-	-	-	-	-	-	-	0																			
								-	-	-	-	-	-	-	0																			
								-	-	-	-	-	-	-	0																			
								-	-	-	-	-	-	-	0																			

Показатели, не соответствующие таксационному описанию отмечаются "*". Расшифровка кодов причин и признаков указана в акте.

Исполнитель работ по проведению лесопатологического обследования:

Сафронов А.А. *Сафронов*

Дата составления документа: 09.01.2018 года. Телефон: 8 (4832) 74-23-64.

Результаты проведения лесопатологического обследования
лесных насаждений, поврежденных вредителями леса (хвоелистогрызушими) за 28.8.2017 года.

Субъект Российской Федерации: Брянская область. Лесничество (лесопарк): Брянское.
Участковое лесничество: Фокинское. Урочище (лесная дача): Сельцовское.

Номер квартала	Номер выдела	Площадь выдела, га	Целевое назначение лесов	Категория защитных лесов	Номер лесопатологического выдела	Площадь лесопатологического выдела, га	Таксационная характеристика лесного насаждения									Вид вредителя	Доля поврежденных деревьев, % от количества	Распределение деревьев по степени объедания кроны, % от числа стволов				Фаза развития вредителя	Назначенные мероприятия		
							состав	порода	возраст	средняя высота, м	средний диаметр, см	тип леса	полнота	бонитет	запас, куб. м/га			до 25	26 - 49	50 - 75	более 75		вид	площадь, га	Сроки проведения
1	2	3	4	5	6	7	8	9	10	11	12	13	14	15	16	17	18	19	20	21	22	23	24	25	26
58	26	11,7	Защитные	Зеленые и лесопарковые зоны	1	0,6	7Е2Б1ОС	Всего	85	28	32	КИС 3	0,7	1	360	-	-	-	-	-	-	-	-	-	-
								Е	-	-	-	-	-	-	-	-	-	-	-	-	-	-	-	-	-
								Б	-	-	-	-	-	-	-	-	-	-	-	-	-	-	-	-	-
								Ос	-	-	-	-	-	-	-	-	-	-	-	-	-	-	-	-	-
								С	-	-	-	-	-	-	-	-	-	-	-	-	-	-	-	-	-
									-	-	-	-	-	-	-	-	-	-	-	-	-	-	-	-	-
									-	-	-	-	-	-	-	-	-	-	-	-	-	-	-	-	-
									-	-	-	-	-	-	-	-	-	-	-	-	-	-	-	-	-
									-	-	-	-	-	-	-	-	-	-	-	-	-	-	-	-	-

Показатели, не соответствующие таксационному описанию отмечаются "*/". Расшифровка кодов причин и признаков указана в акте.

Исполнитель работ по проведению лесопатологического обследования:

Сафронов А.А. *Сафронов*

Дата составления документа: 09.01.2018 года. Телефон: 8 (4832) 74-23-64.

Результаты проведения лесопатологического обследования
лесных насаждений с использованием авиационных средств*

Субъект Российской Федерации: Брянская область. Лесничество (лесопарк): Брянское.

Участковое лесничество: Фокинское. Урочище (лесная дача): Сельцовское.

Государственный и регистрационный знаки летательного аппарата: -

Изготовитель, тип летательного аппарата: - Серийный идентификационный номер воздушного судна: -

Дата вылета - Местное время вылета - Пункт вылета - Время полета -

Номер квартала	Номер выдела	Номер лесопатологического выдела	Площадь лесопатологического выдела, га	Перечень таксационных выделов, входящих в лесопатологический выдел	Повреждаемая порода	Доля усыхающих и погибших деревьев, %								Степень повреждения полога, %		Тип распределения поврежденных (погибших) деревьев (равномерное, групповое, куртинное, сплошное)	Причина повреждения	Назначенные мероприятия			
						усыхающие	свежий сухой	старый сухой	свежий ветровал	свежий бурелом	старый ветровал	старый бурелом	аварийные деревья	дефолиация	дехромация			вид	площадь, га	Сроки проведения	
1	2	3	4	5	6	7	8	9	10	11	12	13	14	15	16	17	18	19	20	21	

* данный вид работ не проводился

Исполнитель работ по проведению лесопатологического обследования:

Сафронов А.А. *Сафронов*

Дата составления документа: 09.01.2018 года. Телефон: 8 (4832) 74-23-64.

Результаты проведения лесопатологического обследования

лесных насаждений с использованием данных дистанционного зондирования Земли (авиационных и космических снимков)*

Субъект Российской Федерации: Брянская область. Лесничество (лесопарк): Брянское.

Участковое лесничество: Фокинское. Урочище (лесная дача): Сельцовское.

Номер лентного квартала	Номер лесотаксационного выдела	Площадь лесотаксационного выдела, га	Номер лесопатологического выдела	Площадь лесопатологического выдела, га	Краткая таксационная характеристика лесных насаждений по данным лесоустройства								Краткая характеристика материалов дистанционного зондирования Земли						Назначенные мероприятия			
					породный состав	средний возраст	средняя высота, м	средний диаметр, см	тип леса/тип лесорастительных условий	относительная полнота	бонитет	общий запас древесины, куб.м/га	Тип и наименование летательного аппарата	Наименование съемочной аппаратуры	Режим съемки (панхроматический/мультиспектральный/гиперспектральный/красный/БИК/ИК)	Пространственное разрешение (для каждого канала), м	Дата съемки (дд.мм.гггг)	Дата дешифрирования (дд.мм.гггг)	Предполагаемая причина повреждения	вид	площадь, га	сроки проведения (мм.гггг-мм.гггг)
1	2	3	4	5	6	7	8	9	10	11	12	13	14	15	16	17	18	19	20	21	22	23

* данный вид работ не проводился

Исполнитель работ по проведению лесопатологического обследования:

Сафронов А.А. *Сафронов*

Дата составления документа: 09.01.2018 года. Телефон: 8 (4832) 74-23-64.

Ведомость перечета деревьев назначенных в рубку

ВРЕМЕННАЯ ПРОБНАЯ ПЛОЩАДЬ № ____

Субъект Российской Федерации: Брянская область.

Лесничество (лесопарк): Брянское. Квартал: 58. Выдел: 26.

Площадь: 11,7 га., Площадь мероприятия: 0,6 га.

Номер очага вредных организмов: б/н. Размер пробной площади: 0,6 га.

Таксационная характеристика:

тип леса: КИС3; состав: 7Е2Б1ОС; возраст: 85 лет; бонитет: 1.

полнота: 0,7; запас на га: 360; возобновление: отсутствует.

Время и причина ослабления лесного насаждения:

Причины повреждения: повреждение (заселено или отработано) короедом-типографом (код 343), межвидовая конкуренция (код 610), воздействия сильных ветров прошлых лет, повлекшие наклон более 10°, изгиб или вывал деревьев (код 821), трутовик ложный осиновый (код 358). Данные причины определены по следующим признакам: отработано >3/4 окр.ствола под кроной (код 614), заселено >3/4 окр.ствола под кроной (код 612), механические повреждения обрыв корней (вывал) прошлых лет (код 206), ажурность кроны (код 160), наличие гнили (код 832), усыхание более 3/4 ветвей в кроне прошлых лет (код 114), наличие плодовых тел на стволе (код 801).

Тип очага вредных организмов: эпизодический.

Фаза развития очага вредных организмов: кризис.

Состояние лесного насаждения, намечаемые мероприятия:

Состояние насаждений: с нарушенной устойчивостью. СКС насаждения 3,96.

Намечаемое мероприятие: ССР.

Исполнитель работ по проведению лесопатологического обследования:

Сафронов А.А. *Сафронов*

Дата составления документа: 09.01.2018 года. Телефон: 8 (4832) 74-23-64.

ВЕДОМОСТЬ ПЕРЕЧЕТА ДЕРЕВЬЕВ

Порода1: Е СКС породы: 4,68.

Ступени толщины см	Количество деревьев по категориям состояния, шт.																Всего деревьев по ступеням толщины	
	I	II	III	IV		V		VI			ветровал, бурелом			аварийные деревья			шт.	в том числе подлежат рубке, %
				НЗ	З	НЗ	З	НЗ	З	О	НЗ	З	О	НЗ	З	О		
1	2	3	4	5	6	7	8	9	10	11	12	13	14	15	16	17	18	19
12		16								5							21	3,0
16	8									2							10	1,2
20		11								7			2				20	5,5
24		6								9							15	5,5
28					4					19			2				25	15,0
32		1								19							20	11,5
36		2								9							11	5,5
40					1					13							14	8,5
44					1					11							12	7,3
более 44		1								16							17	9,7
итого, шт	8	37			6					110			4				165	
итого, %	4,8	22,4			3,6					66,7			2,4				100,0	72,7
итого, куб.м.	1,4	14,6			6,8					151,8			2,1				176,7	
итого, куб.%	0,8	8,3			3,9					85,8			1,2				100,0	90,9

Порода2: Б СКС породы: 1,88.

Ступени толщины см	Количество деревьев по категориям состояния, шт.																Всего деревьев по ступеням толщины	
	I	II	III	IV		V		VI			ветровал, бурелом			аварийные деревья			шт.	в том числе подлежат рубке, %
				НЗ	З	НЗ	З	НЗ	З	О	НЗ	З	О	НЗ	З	О		
1	2	3	4	5	6	7	8	9	10	11	12	13	14	15	16	17	18	19
12		5	2														7	
16		11															11	
20	11	7	3														21	
24	11		1					1									13	1,5
28	9							2									11	2,9
32		2									1						3	1,5
40		1	1														2	
-																		
-																		
-																		
итого, шт	31	26	7					3			1						68	
итого, %	45,6	38,2	10,3					4,4			1,5						100,0	5,9
итого, куб.м.	13,5	7,4	2,9					1,7			0,8						26,3	
итого, куб.%	51,4	28,1	10,9					6,4			3,2						100,0	9,6

Порода3: Ос СКС породы: 2,29.

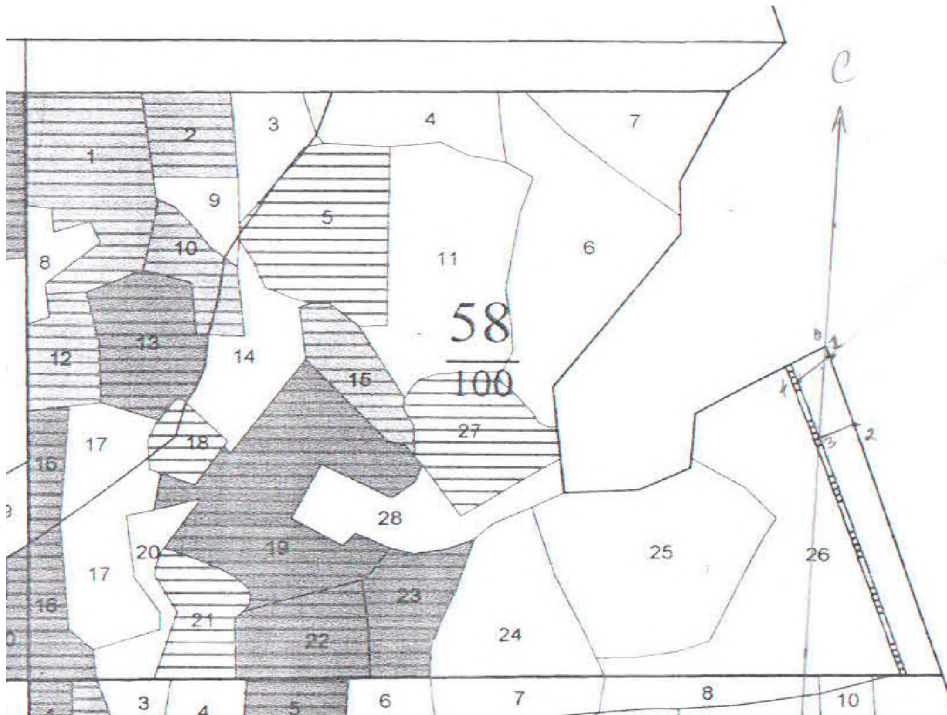
Ступени толщины см	Количество деревьев по категориям состояния, шт.																Всего деревьев по ступеням толщины	
	I	II	III	IV		V		VI			ветровал, бурелом			аварийные деревья			шт.	в том числе подлежат рубке, %
				НЗ	З	НЗ	З	НЗ	З	О	НЗ	З	О	НЗ	З	О		
1	2	3	4	5	6	7	8	9	10	11	12	13	14	15	16	17	18	19
12		1	4														5	8,5
16		3	5														8	10,6
20		2															5	6,4
24		11						2			3						13	4,3
28		4						1									5	2,1
32		5	1														6	2,1
36	2	2															4	
40		1															1	
-																		
-																		
итого, шт	2	29	10					3			3						47	
итого, %	4,3	61,8	21,2					6,4			6,4						100,0	34,0
итого, куб.м.	2,6	18,6	2,3					1,7			0,9						26,1	
итого, куб.%	9,9	71,4	8,8					6,3			3,6						100,0	18,7

Порода4: С СКС породы: 1,84.

Ступени толщины см	Количество деревьев по категориям состояния, шт.																Всего деревьев по ступеням толщины		
	I	II	III	IV		V		VI			ветровал, бурелом			аварийные деревья			шт.	в том числе подлежат рубке, %	
				НЗ	З	НЗ	З	НЗ	З	О	НЗ	З	О	НЗ	З	О			
1	2	3	4	5	6	7	8	9	10	11	12	13	14	15	16	17	18	19	
48	1																	1	
56		1																1	
64		1																1	
68		1																1	
-																			
-																			
-																			
-																			
-																			
итого, шт	1	3																4	
итого, %	25,0	75,0																100,0	
итого, куб.м.	2,2	11,3																13,5	
итого, куб.%	16,2	83,8																100,0	

Абрис участка

Масштаб 1:10000



N выдела	Ленты (круговой площадки) пересчета				
	Сплошной пересчет	Длина, м	Ширина, м	Радиус, м	Площадь, га
26	Сплошной пересчет				0,60

Номера точек	Координаты	Румбы линий	Длина, м
1->2	53,433008/34,056937	ЮВ 21	111
2->3	53,43237/34,057267	ЮЗ 61	58
3->4	53,432119/34,056575	СЗ 81	91
4->1	53,432643/34,056295	СВ 48	69
	-	-	-
	-	-	-
	-	-	-
	-	-	-
	-	-	-
	-	-	-

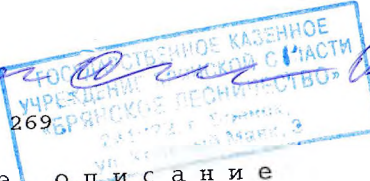
Условные обозначения:

Исполнитель работ по проведению лесопатологического обследования:

Сафронов А.А. *Сафронов*

Дата составления документа: 09.01.2018 года. Телефон: 8 (4832) 74-23-64.

Копия верна интернет-мониторинг



Овсянников П. В.

Приложение 2

Таксационное описание

ООО "Березовая роща" ГУ БО "Брянское лес-во" ЗЕЛЕННЫЕ ЗОНЫ

Фокинское уч. л-во (бывш. Сельцовское лес-во)

Квартал: 58

№	Площадь, га	Состав	Э	Л	В	Д	К	Г	В	Тип	П	Запас сырья, м3	К	Запас на выдел, м3	Един. захл.	Хозяйственные распоряжения
		подлесок: Р РЕДКИЙ	20	С		23	24			СЗ		186				
		СОСТАВ НЕОДНОРОДНЫЙ, ПОЛНОТА НЕРАВНОМЕРНАЯ,		Е		23	20					124				
24	4,3	70ЛЧЗВ+Е	1	ОЛЧ	65	25	28	7	3	1	КР Д4	,7 280 1204	843 2	361 2		
		подлесок: ЛИП РЕДКИЙ	25	Б		24	22									
25	7,3	5Е1С2В2ОС	1	Е	65	24	24	4	2	1	КИСЗ СЗ	,8 350 2555	1277 1	256 1		ПРОХ. РУБ. 3 ОЧ. 25%
		подлесок: Р КУЛ РЕДКИЙ	25	С		27	32						511 2	511 3		
		СОСТАВ НЕОДНОРОДНЫЙ, ПОЛНОТА НЕРАВНОМЕРНАЯ		Б		25	26									
		подросок: 10Е (20) 2,0 м, 1,0 тыс. шт/га		ОС		26	28									
26	11,7	7Е2В1ОС	1	Е	85	28	32	5	3	1	КИСЗ СЗ	,7 360 4212	2948 1	843 2		
		подлесок: ЛИП РЕДКИЙ	27	Б		60	24	22					421 3			
		СОСТАВ НЕОДНОРОДНЫЙ, ПОЛНОТА НЕРАВНОМЕРНАЯ		ОС		25	26									
		подросок: 10Е (15) 2,0 м, 2,0 тыс. шт/га		ОС		25	26									
27	3,4	несомкнувшиеся культуры		С	3	0,3				1	ЛИП СЗ	75				ОСВЕТЛ. 1 ОЧ. 35%
		возобновление		Б	5	1,5						,5 5				ДОПОЛН. Л/КУЛЬТ
		селекционная оценка: НОРМАЛЬНЫЕ		ОС												
		культуры-08 г., ВСПАШКА БОРОЗ., ПОСАДКА РУЧНАЯ, размещение 3,5*0,7 м, 4000 шт/га, состояние УДОВЛЕТВОРИТЕЛЬНОЕ		ЛИП												
28	2,9	8В2ЛИП+ОС	1	Б	50	21	18	5	2	1	ЛИП СЗ	,7 160 464	371 93			
		подлесок: ЛИП ЛЩ СРЕДНИЙ	20	ЛИП		18	18									
29	4	ДОРОГИ ГРУНТОВЫЕ														
		ЛЕСОХОЗЯЙСТВЕННАЯ, ширина 4,0 м, протяженность 1,0 км, состояние УДОВЛЕТВОРИТЕЛЬНОЕ, СЕЗОН. - КР. ГОД.														
30	4	ПРОСЕКИ КВАРТАЛЬНЫЕ														
		ширина 4,0 м, протяженность 1,0 км, ЧИСТЫЕ МИНЕРАЛИЗОВАННЫЕ														
31	3	ГРАНИЦЫ ОКРУЖНЫЕ														
		ширина 2,0 м, протяженность 1,5 км, ЧИСТЫЕ														
32	3	ГРАНИЦЫ ОКРУЖНЫЕ														
		ширина 2,0 м, протяженность 1,5 км, ЗАРОСШИЕ														
33	3	РАЗРЫВ ПРОТИВОПОЖ.														
		ширина 6,0 м, протяженность 0,5 км, ЧИСТЫЕ														
		итогу по кварталу														

РАЗРУБКА