

Приложение 2
к приказу Минприроды России
от 16.09.2016 N 480

УТВЕРЖДАЮ:
Должность Директор ГКУ Брянской области

"Брянское лесничество"

Ф.И.О. Сельчуков Г.В.

Дата

27.02.2018

Акт
лесопатологического обследования № 2_28
лесных насаждений ГКУ "Брянское лесничество"
Брянская область

Способ лесопатологического обследования: Визуальное V
Инструментальное V

Место проведения:

| Участковое лесничество | Урочище (дача) | Квартал (кварталы) | Выдел (выделы) | Площадь, га |
|------------------------|----------------|--------------------|----------------|-------------|
| Фокинское | Фокинское | 106 | 16 | 0,9 |

Лесопатологическое обследование проведено на общей площади 0,9 га.

1. Визуальное лесопатологическое обследование.

Фокинское (б. Фокинское) квартал 106 выдел 16

Наземное

Дистанционное

1.1. На площади 0,9 га фактическая таксационная характеристика лесного насаждения соответствует (не соответствует) таксационному описанию (нужное подчеркнуть). Причины несоответствия неравномерный состав и другие характеристики насаждения.

1.2. Лесные насаждения с нарушенной и утраченной устойчивостью выявлены на площади 0,8 га:

| Участковое лесничество | Урочище (дача) | Площадь, га | | Причина ослабления (гибели) |
|------------------------|----------------|----------------------------|----------------------------|------------------------------------------------------------------------------------------------------------------------------------------------------------------------|
| | | с нарушенной устойчивостью | с утраченной устойчивостью | |
| Фокинское | Фокинское | | 0,8 | воздействия сильных ветров прошлых лет, повлекшие наклон более 10°, изгиб или вывал деревьев (821); повреждение (заселено или отработано) стволовыми вредителями (300) |
| Итого | | | 0,8 | |

Состояние обследованных лесных насаждений приведено в приложениях 1.1-1.4 к Акту в зависимости от метода проведения ЛПО.

1.3. В обследованных лесных участках прогнозируется:

| Прогноз | Площадь, га |
|----------------------------------------------|-------------|
| Ослабление лесных насаждений | |
| Усыхание лесных насаждений различной степени | |
| Развитие очагов вредных организмов | |

1.4. Обнаружено загрязнение лесного участка отходами и выбросами: **промышленными**
бытовыми

| Вид загрязнения | Размеры загрязнения | | | Объём, кубм | Площадь загрязнения, га |
|-----------------|---------------------|-----------|-----------|-------------|-------------------------|
| | длина, м | ширина, м | высота, м | | |
| | | | | | |
| | | | | | |

ЗАКЛЮЧЕНИЕ

Оценка текущего санитарного и лесопатологического состояния лесных насаждений, назначенные профилактические мероприятия по защите лесов, агитационные мероприятия:

Лесоустройство 2015 года.

На площади 0,1 га состояние насаждения удовлетворительное. С целью предотвращения негативных процессов или снижения ущерба от их воздействия в дальнейшем необходимо проведение надзора.

Состояние насаждения на площади 0,8 га – с утраченной устойчивостью. Необходимо проведение инструментального лесопатологического обследования. Срок проведения 2018 год.

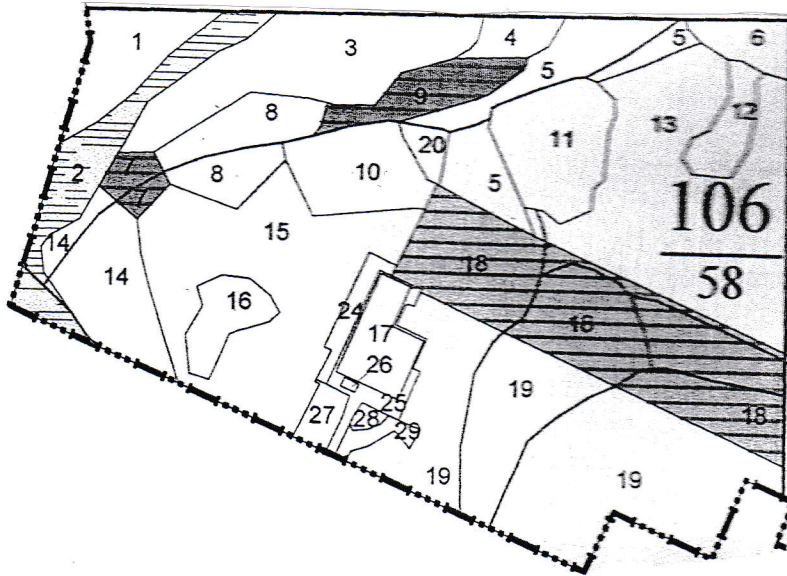
Исполнитель работ по проведению лесопатологического обследования:

ФИО Овсянников И.В.

Подпись 

Абрис участка

Масштаб 1:10000



| N выдела | Ленты (круговой площадки) перечета | | | | |
|----------|------------------------------------|----------|-----------|-----------|-------------|
| | № ленты | Длина, м | Ширина, м | Радиус, м | Площадь, га |
| 16 | | | | | |
| | | | | | |
| | | | | | |

| Номера точек | Координаты | Румбы линий | Длина, м |
|--------------|------------|-------------|----------|
| | | | |
| | | | |
| | | | |
| | | | |
| | | | |
| | | | |
| | | | |

Условные обозначения:

Исполнитель работ по проведению лесопатологического обследования:

Овсянников И.В.

Дата составления документа: 19.02.2018 года. Телефон: 8 (4832) 26-20-03.

2.3. Выборке подлежит 46,1 % деревьев по запасу,

в том числе:

ослабленных 0 %,
сильно ослабленных 0 %,
усыхающих 0 %,
свежего сухостоя 0 %,
свежего ветровала 0 %,
свежего бурелома 0 %,
старого сухостоя 6,5 %,
старого ветровала 39,6 %,
старого бурелома 0 %,
аварийных 0 %.

2.4. Полнота лесного насаждения после уборки деревьев, подлежащих рубке, составит 0.
Критическая полнота для данной категории лесных насаждений составляет 0,3.

ЗАКЛЮЧЕНИЕ

С целью предотвращения негативных процессов или снижения ущерба от их воздействия назначено:

| Участковое лесничество | Урочище (дача) | Квартал | Выдел | Площадь выдела, га | Вид мероприятия | Площадь мероприятия, га | Порода | Выбираемый запас на выдел, куб. м | Крайние сроки проведения |
|------------------------|----------------|---------|-------|--------------------|-----------------|-------------------------|-----------|-----------------------------------|--------------------------|
| Фокинское | Фокинское | 106 | 16 | 0,9 | ССР | 0,8 | С, Ос, Б. | 224/80 | 2019 год |

Ведомость перечета деревьев, назначенных в рубку, и абрис лесного участка прилагаются (приложение 2 и 3 к данному акту).

Меры по обеспечению возобновления: лесные культуры.

Мероприятия, необходимые для предупреждения повреждения или поражения смежных насаждений: своевременное проведение проецируемых мероприятий, надзор за санитарным и лесопатологическим состоянием.

Сведения для расчета степени повреждения:

год образования старого сухостоя:

основная причина повреждения древесины: повреждение (заселено или отработано) стволовыми вредителями.

Дата проведения обследований: 19.01.2018 года.

Исполнитель работ по проведению лесопатологического обследования:

Овсянников И.В.



Ведомость
лесных участков с выявленными несоответствиями таксационным описаниям

| Источник данных | Год проведения лесоустройства | Номер квартала | Номер выдела | Площадь выдела, га | Целевое назначение лесов | Категория защитных лесов | Номер лесопатологического выдела | Площадь лесопатологического выдела, га | Таксационная характеристика | | | | | | | | | Заложено пробных площадей | | |
|-----------------|-------------------------------|----------------|--------------|--------------------|--------------------------|-----------------------------|----------------------------------|----------------------------------------|-----------------------------|------------------------------------------------|--------------|-------------------|---------------------|----------|---------------------------------|---------|---------|---------------------------|-----------------|-------------------|
| | | | | | | | | | состав | порода | возраст, лет | средняя высота, м | средний диаметр, см | тип леса | тип условий место произрастания | полнота | бонитет | запас, куб. м/га | количество, шт. | общая площадь, га |
| ТО | 2015 | 106 | 16 | 0,9 | Защитные | Зеленые и лесопарковые зоны | - | - | 10С+Е | ПОГИБШЕЕ НАСАЖДЕНИЕ свежий сухостой 10С | 80 | 30 | 32 | ЧЕР | В3 | - | 1А | 20/100 | | |
| Ф | 2018 | 106 | 16 | 0,9 | Защитные | Зеленые и лесопарковые зоны | 1 | 0,8 | 10С+Ос+Б | ПОГИБШЕЕ НАСАЖДЕНИЕ единичные деревья 10С+Б+ОС | 80 | 30 | 32 | ЧЕР | В3 | - | 1А | 280/100 | 1 | 0,8 |
| | | | | | | | 2 | 0,1 | 10С | С | 80 | 30 | 32 | ЧЕР | В3 | 0,6 | 1А | 380 | 1 | 0,1 |

Примечание:

ТО - таксационные описания

Ф - фактическая характеристика лесного насаждения

Исполнитель работ по проведению лесопатологического обследования:

Овсянников И.В.

Результаты проведения лесопатологического обследования
лесных насаждений за январь 2018 года.

Субъект Российской Федерации: Брянская область. Лесничество (лесопарк): Брянское.
Участковое лесничество: Фокинское. Урочище (лесная дача): Фокинское.

| 1 | 2 | 3 | 4 | 5 | 6 | 7 | Таксационная характеристика лесного насаждения | | | | | | | | | 17 | Распределение деревьев по категориям состояния, % от запаса | | | | | | | | | | | 29 | 30 | 31 | 32 | Назначенные мероприятия | | |
|----------------|--------------|--------------------|--------------------------|-----------------------------|----------------------------------|----------------------------------------|------------------------------------------------|--------|---------|-------------------|---------------------|----------|---------|---------|------------------|------------------------------|-------------------------------------------------------------|-------------|--------------------|-----------|--------------|--------------|-----------------|-----------------|----------------|----------------|-------------------|-------------------------------|-------------------------------|---------------------------------|-------------------|-------------------------|-------------|-----|
| | | | | | | | 8 | 9 | 10 | 11 | 12 | 13 | 14 | 15 | 16 | | 18 | 19 | 20 | 21 | 22 | 23 | 24 | 25 | 26 | 27 | 28 | | | | | 33 | 34 | |
| Номер квартала | Номер выдела | Площадь выдела, га | Целевое назначение лесов | Категория защитных лесов | Номер лесопатологического выдела | Площадь лесопатологического выдела, га | состав | порода | возраст | средняя высота, м | средний диаметр, см | тип леса | полнота | бонитет | запас, куб. м/га | Число деревьев на пробе, шт. | без признаков ослабления | ослабленные | сильно ослабленные | усыхающие | свежий сухой | старый сухой | свежий ветровал | старый ветровал | свежий бурелом | старый бурелом | аварийные деревья | Признаки повреждения деревьев | Доля поврежденных деревьев, % | Причина ослабления, повреждения | Подлежит рубке, % | вид | площадь, га | |
| 106 | 16 | 0,9 | Защитные | Зеленые и лесопарковые зоны | 1 | 0,8 | ПОГИБШЕЕ НАСАЖДЕНИЕ единичные деревья 10С+Б+ОС | Всего | 80 | 30 | 32 | ЧЕР | - | 1А | 280*/100 | 367 | 3,5 | 48,3 | 2,1 | | | | | | | | | | 614, 206. | 53,4 | 821, 300. | 46,1 | ССР | 0,8 |
| | | | | | | | С | - | - | - | - | - | - | - | 329 | | 51,3 | 2,3 | | | | | | | | | | 614, 206. | 55,6 | 821, 300. | 46,4 | | | |
| | | | | | | | Б | - | - | - | - | - | - | - | 23 | 63,7 | | | | | | | | | | | 206, 614. | 26,1 | 821, 300. | 36,3 | | | | |
| | | | | | | | Ос | - | - | - | - | - | - | - | 15 | 54,8 | | | | | | | | | | | 206, 614. | 46,7 | 821, 300. | 45,2 | | | | |
| | | | | | | | | - | - | - | - | - | - | - | | | | | | | | | | | | | | | | | | | | |
| | | | | | | | | - | - | - | - | - | - | - | | | | | | | | | | | | | | | | | | | | |

Показатели, не соответствующие таксационному описанию отмечаются "*". Расшифровка кодов причин и признаков указана в акте.
Исполнитель работ по проведению лесопатологического обследования:

Овсянников И.В.

Дата составления документа: 19.02.2018 года. Телефон: 8 (4832) 26-20-03.

Ведомость перечета деревьев назначенных в рубку

ВРЕМЕННАЯ ПРОБНАЯ ПЛОЩАДЬ № _____

Субъект Российской Федерации: Брянская область.

Лесничество (лесопарк): Брянское. Квартал: 106. Выдел: 16.

Площадь: 0,9 га., Площадь мероприятия: 0,8 га.

Номер очага вредных организмов: б/н. Размер пробной площади: 0,8 га.

Таксационная характеристика:

тип леса: ЧЕР; состав: ПОГИБШЕЕ НАСАЖДЕНИЕ единичные деревья 10С+Б+ОС; возраст: 80 лет; бонитет: 1А.

полнота: -; запас на га: 280/100; возобновление: отсутствует.

Время и причина ослабления лесного насаждения:

Причины повреждения: воздействия сильных ветров прошлых лет, повлекшие наклон более 10°, изгиб или вывал деревьев (код 821), повреждение (заселено или отработано) стволовыми вредителями (код 300). Данные причины определены по следующим признакам: отработано >3/4 окр.ствола под кроной (код 614), механические повреждения обрыв корней (вывал) прошлых лет (код 206).

Тип очага вредных организмов: эпизодический, хронический (подчеркнуть).

Фаза развития очага вредных организмов: начальная, нарастания численности, собственно вспышка, кризис (подчеркнуть).

Состояние лесного насаждения, намечаемые мероприятия:

Состояние насаждений: с утраченной устойчивостью.

Намечаемое мероприятие: ССР.

Исполнитель работ по проведению лесопатологического обследования:

Овсянников И.В.



Дата составления документа: 19.02.2018 года. Телефон: 8 (4832) 26-20-03.

ВЕДОМОСТЬ ПЕРЕЧЕТА ДЕРЕВЬЕВ

Порода1: С

| Ступени толщины см | Количество деревьев по категориям состояния, шт. | | | | | | | | | | | | | | | | Всего деревьев по ступеням толщины | |
|--------------------------|--------------------------------------------------|-------|-----|----|---|----|---|----|----|------|----------------------|----|----|----------------------|----|----|------------------------------------------|----------------------------------------|
| | I | II | III | IV | | V | | VI | | | ветровал, бурелом | | | аварийные деревья | | | шт. | в том числе подлежат рубке, % |
| | | | | НЗ | З | НЗ | З | НЗ | З | О | НЗ | З | О | НЗ | З | О | | |
| 1 | 2 | 3 | 4 | 5 | 6 | 7 | 8 | 9 | 10 | 11 | 12 | 13 | 14 | 15 | 16 | 17 | 18 | 19 |
| 16 | | | | | | | | | | | | | | 1 | | | 1 | 0,3 |
| 20 | | 4 | | | | | | | | 4 | | | | 24 | | | 32 | 8,5 |
| 24 | | 16 | | | | | | | | 1 | | | | 33 | | | 50 | 10,3 |
| 28 | | 28 | | | | | | | | 5 | | | | 54 | | | 87 | 18,1 |
| 32 | | 28 | | | | | | | | 4 | | | | 31 | | | 63 | 10,6 |
| 36 | | 24 | 3 | | | | | | | 3 | | | | 8 | | | 38 | 3,3 |
| 40 | | 30 | 2 | | | | | | | 4 | | | | 7 | | | 43 | 3,3 |
| 44 | | 7 | | | | | | | | 1 | | | | 2 | | | 10 | 0,9 |
| 48 | | 2 | | | | | | | | | | | | | | | 2 | |
| более 48 | | 2 | | | | | | | | | | | | 1 | | | 3 | 0,3 |
| итого, шт | | 141 | 5 | | | | | | | 22 | | | | 161 | | | 329 | 55,6 |
| итого, % | | 42,9 | 1,5 | | | | | | | 6,7 | | | | 48,9 | | | 100,0 | 55,6 |
| итого, куб.м. | | 147,9 | 6,5 | | | | | | | 19,9 | | | | 113,7 | | | 288,0 | 46,4 |
| итого, куб.% | | 51,3 | 2,3 | | | | | | | 6,9 | | | | 39,5 | | | 100,0 | 46,4 |

Порода2: Ос

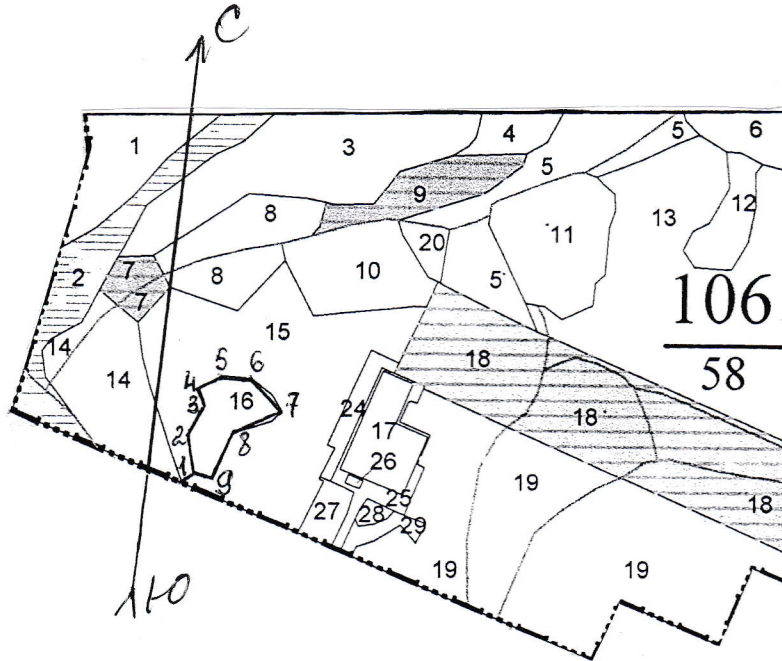
| Ступени толщины см | Количество деревьев по категориям состояния, шт. | | | | | | | | | | | | | | | | Всего деревьев по ступеням толщины | |
|--------------------------|--------------------------------------------------|----|-----|----|---|----|---|----|----|----|----------------------|----|----|----------------------|----|----|------------------------------------------|----------------------------------------|
| | I | II | III | IV | | V | | VI | | | ветровал, бурелом | | | аварийные деревья | | | шт. | в том числе подлежат рубке, % |
| | | | | НЗ | З | НЗ | З | НЗ | З | О | НЗ | З | О | НЗ | З | О | | |
| 1 | 2 | 3 | 4 | 5 | 6 | 7 | 8 | 9 | 10 | 11 | 12 | 13 | 14 | 15 | 16 | 17 | 18 | 19 |
| 20 | | | | | | | | | | | | | | 1 | | | 1 | 6,7 |
| 24 | 2 | | | | | | | | | | | | | 1 | | | 3 | 6,7 |
| 28 | 3 | | | | | | | | | | | | | 2 | | | 5 | 13,3 |
| 32 | 2 | | | | | | | | | | | | | 3 | | | 5 | 20,0 |
| 36 | 1 | | | | | | | | | | | | | | | | 1 | |
| - | | | | | | | | | | | | | | | | | | |
| - | | | | | | | | | | | | | | | | | | |
| - | | | | | | | | | | | | | | | | | | |
| - | | | | | | | | | | | | | | | | | | |
| итого, шт | 8 | | | | | | | | | | | | | 7 | | | 15 | 46,7 |
| итого, % | 53,3 | | | | | | | | | | | | | 46,7 | | | 100,0 | 46,7 |
| итого, куб.м. | 6,4 | | | | | | | | | | | | | 5,3 | | | 11,7 | 45,2 |
| итого, куб.% | 54,8 | | | | | | | | | | | | | 45,2 | | | 100,0 | 45,2 |

Порода3: Б

| Ступени толщины см | Количество деревьев по категориям состояния, шт. | | | | | | | | | | | | | | | | Всего деревьев по ступеням толщины | |
|--------------------------|--------------------------------------------------|----|-----|----|---|----|---|----|----|----|----------------------|----|----|----------------------|----|----|------------------------------------------|----------------------------------------|
| | I | II | III | IV | | V | | VI | | | ветровал, бурелом | | | аварийные деревья | | | шт. | в том числе подлежат рубке, % |
| | | | | НЗ | З | НЗ | З | НЗ | З | О | НЗ | З | О | НЗ | З | О | | |
| 1 | 2 | 3 | 4 | 5 | 6 | 7 | 8 | 9 | 10 | 11 | 12 | 13 | 14 | 15 | 16 | 17 | 18 | 19 |
| 16 | 12 | | | | | | | | | | | | | | | | 12 | |
| 20 | 3 | | | | | | | | | | | | | 2 | | | 5 | 8,7 |
| 24 | | | | | | | | | | | | | | 3 | | | 3 | 13,1 |
| 28 | 1 | | | | | | | | | | | | | 1 | | | 2 | 4,3 |
| 32 | 1 | | | | | | | | | | | | | | | | 1 | |
| - | | | | | | | | | | | | | | | | | | |
| - | | | | | | | | | | | | | | | | | | |
| - | | | | | | | | | | | | | | | | | | |
| - | | | | | | | | | | | | | | | | | | |
| - | | | | | | | | | | | | | | | | | | |
| итого, шт | 17 | | | | | | | | | | | | | 6 | | | 23 | 26,1 |
| итого, % | 73,9 | | | | | | | | | | | | | 26,1 | | | 100,0 | 26,1 |
| итого, куб.м. | 4,4 | | | | | | | | | | | | | 2,5 | | | 6,9 | 36,3 |
| итого, куб,% | 63,7 | | | | | | | | | | | | | 36,3 | | | 100,0 | 36,3 |

Абрис участка

Масштаб 1:10000



| № выдела | Ленты (круговой площадки) перечета | | | | |
|----------|------------------------------------|----------|-----------|-----------|-------------|
| | № ленты | Длина, м | Ширина, м | Радиус, м | Площадь, га |
| 16 | сплошной перечет | | | | 0,80 |
| | | | | | |

| Номера точек | Координаты | Румбы линий | Длина, м |
|--------------|-----------------------|-------------|----------|
| 1->2 | 53°20,165'/34°14,917' | СЗ:15° | 50 |
| 2->3 | 53°20,179'/34°14,908' | СВ:23° | 42 |
| 3->4 | 53°20,205'/34°14,933' | СЗ:26° | 25 |
| 4->5 | 53°20,219'/34°14,927' | СВ:58° | 35 |
| 5->6 | 53°20,226'/34°14,955' | СВ:88° | 39 |
| 6->7 | 53°20,226'/34°14,987' | ЮВ:50° | 60 |
| 7->8 | 53°20,206'/34°15,021' | ЮЗ:60° | 71 |
| 8->9 | 53°20,190'/34°14,967' | ЮЗ:17° | 62 |
| 9->1 | 53°20,164'/34°14,941' | СЗ:81° | 27,5 |

Условные обозначения:

Исполнитель работ по проведению лесопатологического обследования:

Овсянников И.В.

Дата составления документа: 19.02.2018 года. Телефон: 8 (4832) 26-20-03.