

УТВЕРЖДАЮ:
Должность Директор ГКУ Брянской области

"Брянское лесничество"

Ф.И.О. Сельчуков Г.В.

Дата

21.02.2018

Акт
лесопатологического обследования № 2_26
лесных насаждений ГКУ "Брянское лесничество"
Брянская область

Способ лесопатологического обследования: Визуальное
Инструментальное V

Место проведения:

Участковое лесничество	Урочище (дача)	Квартал (кварталы)	Выдел (выделы)	Площадь, га
Фокинское	Фокинское	54	2	2

Лесопатологическое обследование проведено на общей площади 2 га.

2.3. Выборке подлежит 73,7 % деревьев по запасу,

в том числе:

ослабленных 0 %,
сильно ослабленных 0 %,
усыхающих 0 %,
свежего сухостоя 0 %,
свежего ветровала 0 %,
свежего бурелома 0 %,
старого сухостоя 16,6 %,
старого ветровала 15,3 %,
старого бурелома 41,8 %,
аварийных 0 %.

2.4. Полнота лесного насаждения после уборки деревьев, подлежащих рубке, составит 0.
Критическая полнота для данной категории лесных насаждений составляет 0,5.

ЗАКЛЮЧЕНИЕ

С целью предотвращения негативных процессов или снижения ущерба от их воздействия назначено:

Участковое лесничество	Урочище (дача)	Квартал	Выдел	Площадь выдела, га	Вид мероприятия	Площадь мероприятия, га	Порода	Выбираемый запас на выдел, куб. м	Крайние сроки проведения
Фокинское	Фокинское	54	2	2	ССР	2	Е, ОС, С, ОЛЧ, Д, Б.	80/520	2019 год

Ведомость перечета деревьев, назначенных в рубку, и абрис лесного участка прилагаются (приложение 2 и 3 к данному акту).

Меры по обеспечению возобновления: лесные культуры.

Мероприятия, необходимые для предупреждения повреждения или поражения смежных насаждений: своевременное проведение проецируемых мероприятий, надзор за санитарным и лесопатологическим состоянием.

Сведения для расчета степени повреждения:

год образования старого сухостоя:

основная причина повреждения древесины: повреждение (заселено или отработано) стволовыми вредителями.

Дата проведения обследований: 24.01.2018 года.

Исполнитель работ по проведению лесопатологического обследования:

Овсянников И.В.



Результаты проведения лесопатологического обследования
лесных насаждений за январь 2018 года.

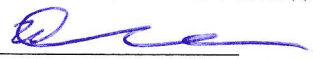
Субъект Российской Федерации: Брянская область. Лесничество (лесопарк): Брянское.
Участковое лесничество: Фокинское. Урочище (лесная дача): Фокинское.

Номер квартала	Номер выдела	Площадь выдела, га	Целевое назначение лесов	Категория защитных лесов	Номер лесопатологического выдела	Площадь лесопатологического выдела, га	Таксационная характеристика лесного насаждения										Число деревьев на пробе, шт.	Распределение деревьев по категориям состояния, % от запаса								Признаки повреждения деревьев	Доля поврежденных деревьев, %	Причина ослабления, повреждения	Подлежит рубке, %	Назначенные мероприятия									
							состав	порода	возраст	средняя высота, м	средний диаметр, см	тип леса	полнота	бонитет	запас, куб. м/га	без признаков ослабления		ослабленные	сильно ослабленные	усыхающие	свежий сухостой	старый сухостой	свежий ветровал	старый ветровал	свежий бурелом					старый бурелом	аварийные деревья	вид	площадь, га						
1	2	3	4	5	6	7	8	9	10	11	12	13	14	15	16	17	18	19	20	21	22	23	24	25	26	27	28	29	30	31	32	33	34						
54	2	2	Защитные	Зеленые и лесопарковые зоны	1	2	ПОГИБШЕЕ НАСАЖДЕНИЕ единичные деревья 4ОС3С2ОЛЧ1Е+Б+Д	Всего	80	29	36	КИСЗ	-	1	40/260	717	17,9	8,4				16,6		15,3		41,8		614, 218, 206.	70,6	343, 300, 822, 821.	73,7	ССР	2						
								Е	-	-	-	-	-	-	-	398	3,5	2,6				26,4		1,0	66,5		614, 218, 206.	87,9	343, 300, 822, 821.	93,9									
								Ос	-	-	-	-	-	-	-	217	38,7							49,5	11,8		614, 206, 218.	61,8	300, 821, 822.	61,3									
								С	-	-	-	-	-	-	-	42		85,8				14,2					614.	16,7	300.	14,2									
								Олч	-	-	-	-	-	-	-	40	100,0																						
								Б	-	-	-	-	-	-	-	19	39,0					9,9		51,1				614, 206.	78,9	300, 821.	61,0								
								Д	-	-	-	-	-	-	-	1	100,0																						

Показатели, не соответствующие таксационному описанию отмечаются "*". Расшифровка кодов причин и признаков указана в акте.

Исполнитель работ по проведению лесопатологического обследования:

Овсянников И.В.



Дата составления документа: 14.02.2018 года. Телефон: 8 (4832) 26-20-03.

Ведомость перечета деревьев назначенных в рубку

ВРЕМЕННАЯ ПРОБНАЯ ПЛОЩАДЬ № _____

Субъект Российской Федерации: Брянская область.

Лесничество (лесопарк): Брянское. Квартал: 54. Выдел: 2.

Площадь: 2 га., Площадь мероприятия: 2 га.

Номер очага вредных организмов: б/н. Размер пробной площади: 2 га.

Таксационная характеристика:

тип леса: КИСЗ; состав: ПОГИБШЕЕ НАСАЖДЕНИЕ единичные деревья
4ОСЗС2ОЛЧ1Е+Б+Д; возраст: 80 лет; бонитет: 1.

полнота: -; запас на га: 40/260; возобновление: отсутствует.

Время и причина ослабления лесного насаждения:

Причины повреждения: повреждение (заселено или отработано) короедом-типографом (код 343), повреждение (заселено или отработано) стволовыми вредителями (код 300), воздействия шквалистых и ураганных ветров прошлых лет, повлекшие слом стволов деревьев (код 822), воздействия сильных ветров прошлых лет, повлекшие наклон более 10°, изгиб или вывал деревьев (код 821). Данные причины определены по следующим признакам: отработано >3/4 окр.ствола под кроной (код 614), механические повреждения слом ствола под кроной пр. лет (код 218), механические повреждения обрыв корней (вывал) прошлых лет (код 206).

Тип очага вредных организмов: эпизодический, хронический (подчеркнуть).

Фаза развития очага вредных организмов: начальная, нарастания численности, собственно вспышка, кризис (подчеркнуть).

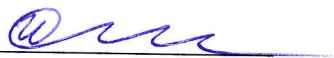
Состояние лесного насаждения, намечаемые мероприятия:

Состояние насаждений: с утраченной устойчивостью.

Намечаемое мероприятие: ССР.

Исполнитель работ по проведению лесопатологического обследования:

Овсянников И.В.



Дата составления документа: 14.02.2018 года. Телефон: 8 (4832) 26-20-03.

ВЕДОМОСТЬ ПЕРЕЧЕТА ДЕРЕВЬЕВ

Порода1: Е

Ступени толщины см	Количество деревьев по категориям состояния, шт.																Всего деревьев по ступеням толщины	
	I	II	III	IV		V		VI			ветровал, бурелом			аварийные деревья			шт.	в том числе подлежат рубке, %
				НЗ	З	НЗ	З	НЗ	З	О	НЗ	З	О	НЗ	З	О		
1	2	3	4	5	6	7	8	9	10	11	12	13	14	15	16	17	18	19
12										24							24	6,0
16	2	4								20							26	5,0
20	15	6								10							31	2,5
24	5	5								18			25				53	10,8
28	6	4								18			63				91	20,4
32		1								17			67				85	21,0
36										9			31				40	10,1
40										7			20				27	6,8
44										4			14				18	4,5
более 44										3							3	0,8
итого, шт	28	20								130			220				398	87,9
итого, %	7,1	5,0								32,6			55,3				100,0	87,9
итого, куб.м.	12,1	9,1								91,7			233,7				346,6	93,9
итого, куб,%	3,5	2,6								26,4			67,5				100,0	93,9

Порода2: Ос

Ступени толщины см	Количество деревьев по категориям состояния, шт.																Всего деревьев по ступеням толщины	
	I	II	III	IV		V		VI			ветровал, бурелом			аварийные деревья			шт.	в том числе подлежат рубке, %
				НЗ	З	НЗ	З	НЗ	З	О	НЗ	З	О	НЗ	З	О		
1	2	3	4	5	6	7	8	9	10	11	12	13	14	15	16	17	18	19
16	2																2	
20	11																11	
24	20												49				69	22,6
28	27												43				70	19,8
32	13												26				39	12,0
36	4												11				15	5,1
40	1												5				6	2,3
44	2																2	
48	1																1	
более 48	2																2	
итого, шт	83												134				217	61,8
итого, %	38,2												61,8				100,0	61,8
итого, куб.м.	64,5												102,1				166,6	61,3
итого, куб,%	38,7												61,3				100,0	61,3

Порода3: С

Ступени толщины см	Количество деревьев по категориям состояния, шт.																Всего деревьев по ступеням толщины	
	I	II	III	IV		V		VI			ветровал, бурелом			аварийные деревья			шт.	в том числе подлежат рубке, %
				НЗ	З	НЗ	З	НЗ	З	О	НЗ	З	О	НЗ	З	О		
1	2	3	4	5	6	7	8	9	10	11	12	13	14	15	16	17	18	19
20		1								1							2	2,4
24		1															1	
28		5								3							8	7,1
32		5															5	
36		10								2							12	4,8
40		8															8	
44		5															5	
48										1							1	2,4
-																		
-																		
итого, шт		35								7							42	16,7
итого, %		83,3								16,7							100,0	16,7
итого, куб.м.		41,4								6,9							48,3	14,2
итого, куб.%		85,8								14,2							100,0	14,2

Порода4: Олч

Ступени толщины см	Количество деревьев по категориям состояния, шт.																Всего деревьев по ступеням толщины	
	I	II	III	IV		V		VI			ветровал, бурелом			аварийные деревья			шт.	в том числе подлежат рубке, %
				НЗ	З	НЗ	З	НЗ	З	О	НЗ	З	О	НЗ	З	О		
1	2	3	4	5	6	7	8	9	10	11	12	13	14	15	16	17	18	19
20	6																6	
24	12																12	
28	18																18	
32	3																3	
36	1																1	
-																		
-																		
-																		
-																		
-																		
итого, шт	40																40	
итого, %	100,0																100,0	
итого, куб.м.	24,9																24,9	
итого, куб.%	100,0																100,0	

Порода5: Б

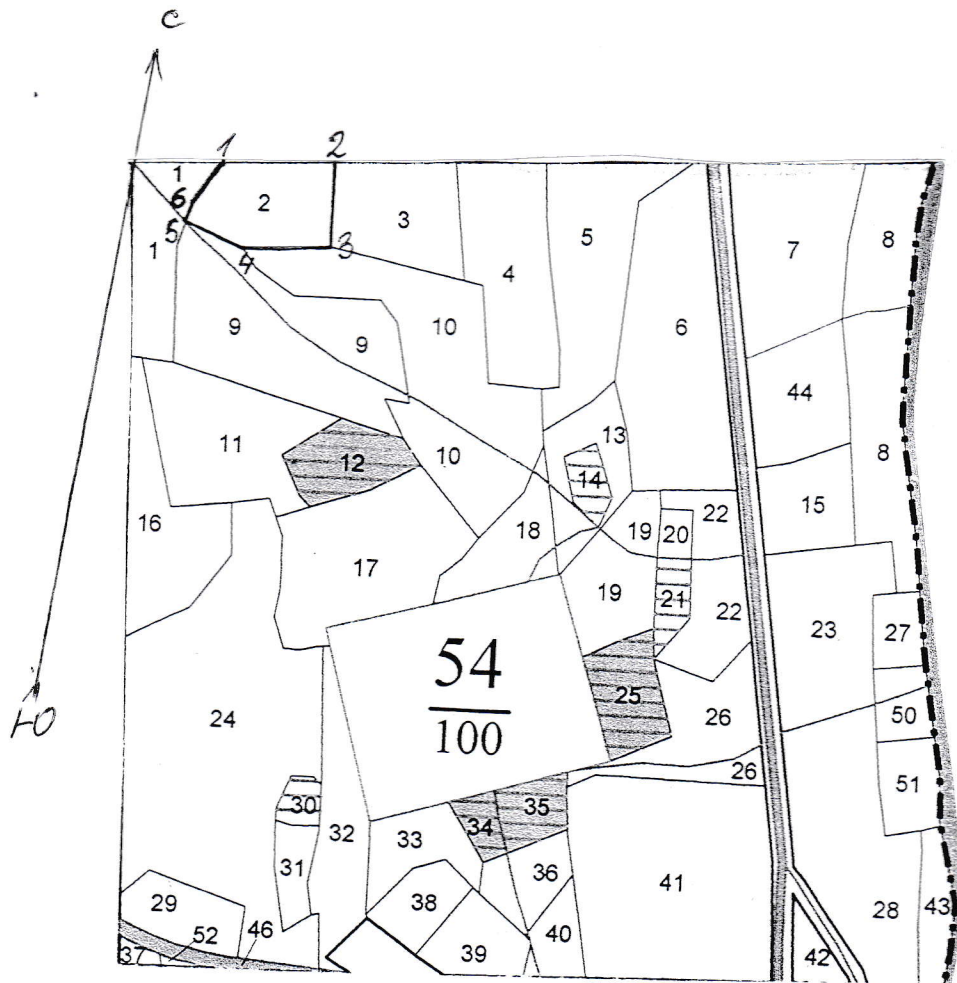
Ступени толщины см	Количество деревьев по категориям состояния, шт.																Всего деревьев по ступеням толщины	
	I	II	III	IV		V		VI			ветровал, бурелом			аварийные деревья			шт.	в том числе подлежат рубке, %
				НЗ	З	НЗ	З	НЗ	З	О	НЗ	З	О	НЗ	З	О		
1	2	3	4	5	6	7	8	9	10	11	12	13	14	15	16	17	18	19
16														1			1	5,3
20										2				5			7	36,7
24										1				3			4	21,1
28	1													1			2	5,3
32	1													2			3	10,5
36	1																1	
40	1																1	
-																		
-																		
-																		
итого, шт	4									3				12			19	78,9
итого, %	21,1									15,7				63,2			100,0	78,9
итого, куб.м.	4,0									1,0				5,2			10,2	61,0
итого, куб,%	39,0									9,9				51,1			100,0	61,0

Породаб: Д

Ступени толщины см	Количество деревьев по категориям состояния, шт.																Всего деревьев по ступеням толщины	
	I	II	III	IV		V		VI			ветровал, бурелом			аварийные деревья			шт.	в том числе подлежат рубке, %
				НЗ	З	НЗ	З	НЗ	З	О	НЗ	З	О	НЗ	З	О		
1	2	3	4	5	6	7	8	9	10	11	12	13	14	15	16	17	18	19
40	1																1	
-																		
-																		
-																		
-																		
-																		
-																		
-																		
-																		
итого, шт	1																1	
итого, %	100,0																100,0	
итого, куб.м.	1,6																1,6	
итого, куб,%	100,0																100,0	

Абрис участка

Масштаб 1:10000



N выдела	Ленты (круговой площадки) перечета				
	№ ленты	Длина, м	Ширина, м	Радиус, м	Площадь, га
2	сплошной перечет				
					2,00

Номера точек	Координаты	Румбы линий	Длина, м
1->2	53°26,943'/34°21,673'	СВ:79°	148,5
2->3	53°26,944'/34°21,805'	ЮВ:8°	111
3->4	53°26,886'/34°21,798'	ЮЗ:79°	114
4->5	53°26,886'/34°21,699'	СЗ:76°	85
5->6	53°26,903'/34°21,632'	СВ:11°	25
6->1	53°26,917'/34°21,642'	СВ:25°	66

Условные обозначения:

Исполнитель работ по проведению лесопатологического обследования:

Овсянников И.В.

Дата составления документа: 14.02.2018 года. Телефон: 8 (4832) 26-20-03.