

УТВЕРЖДАЮ:

Должность Директор ГКУ Брянской области
" Брасовское лесничество "

Ф.И.О.

Дата Серов Г.Н. *Г. Серв.*

10.08.2017г

Акт

лесопатологического обследования

N *1-37*

лесных насаждений Брасовское
Брянская область

лесничества (лесопарка)
(субъект РФ)



Способ лесопатологического обследования: 1. Визуальный

2. Инструментальный V

Место проведения

участковое лесничество урочище(дача)		квартал	выдел, га	площадь
Погребское	бПогребское	167	8	11

1. Визуальное лесопатологическое обследование. <*>

Погребское бПогребское квартал 167 выдел 8 пл.11,0га

Наземное V Дистанционное

1.1. 0

На площади 11 га фактическая таксационная характеристика лесного насаждения соответствует таксационному описанию

Причины несоответствия

Список участков с выявленными несоответствиями приведен в приложении 1 к настоящему Акту.

1.2. Лесные насаждения с нарушенной и утраченной устойчивостью выявлены на площади 10,1 га:

Участковое лесничество	Урочище (дача)	Площадь, га		Причина ослабления (гибели)
		с нарушенной устойчивостью	с утраченной устойчивостью	
Погребское	бПогребское	10,1		корневая губка(466),рак серянка(371),ветровал(821),бурелом(822),столовые вредители(300),...

Состояние обследованных лесных насаждений приведено в приложениях 1.1 - 1.4 к Акту в зависимости от метода проведения ЛПО.

1.3. В обследованных лесных участках прогнозируется:

Прогноз	Площадь, га
Ослабление лесных насаждений	
Усыхание лесных насаждений различной степени	
Развитие очагов вредных организмов	

1.4. Обнаружено загрязнение лесного участка отходами и выбросами: промышленными бытовыми

Вид загрязнения	Размеры загрязнения			Объем, кубм	Площадь загрязнения, га
	ширина, м	длина, м	высота, м		

ЗАКЛЮЧЕНИЕ

Оценка текущего санитарного и лесопатологического состояния лесных насаждений

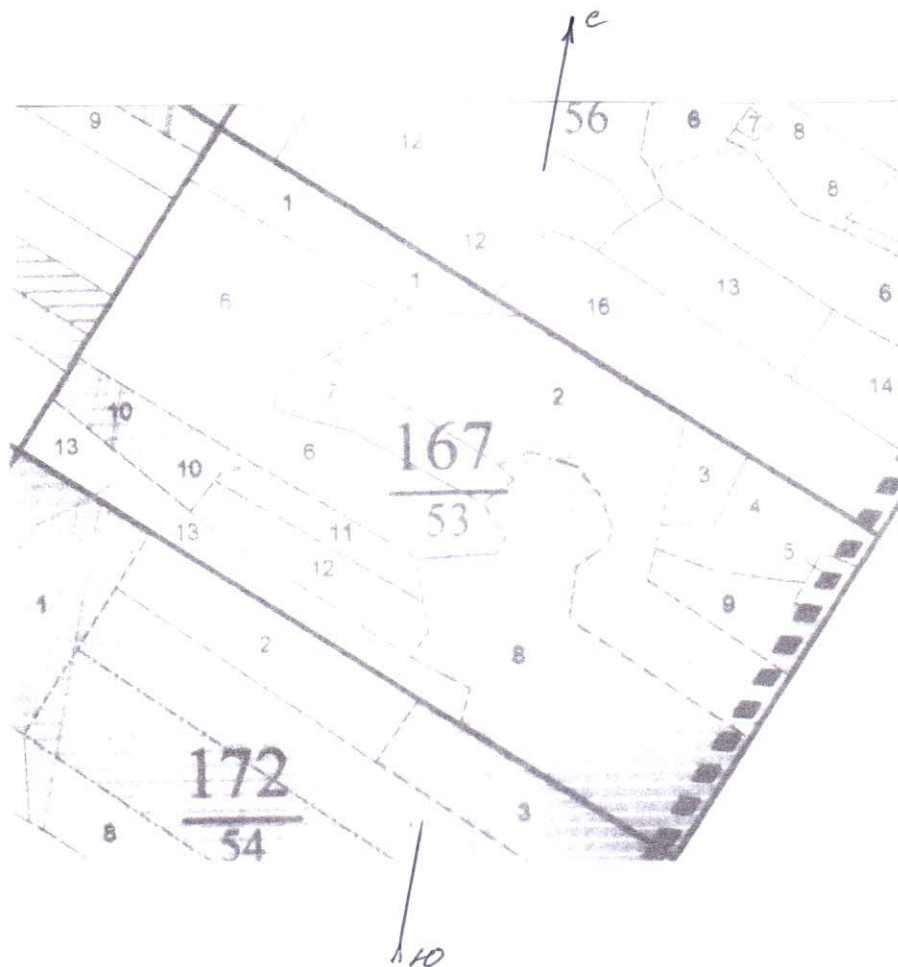
На площади 0,9 га насаждение имеет удовлетворительное санитарное состояние.

на площади 10,1 га требуется проведение инструментального ЛПО

Исполнитель работ по проведению лесопатологического обследования:

лесопатолог Глуханько В.М.





M 1:10000

№ выдела	Ленты (круговой площадки) перечета				
	Сплошной перечет на площади 0,99 га				
	№ ленты (площадки)	Длина, м	Ширина, м	Радиус, м	Площадь, га

Номера точек	Координаты	Румбы линий	Длина, м

Условные обозначения:

Исполнитель работ по проведению лесопатологического обследования:

ФИО: Глуханько Виктор Михайлович. Подпись *[Signature]*

Дата составления документа *07.08.2017* Телефон *8(48342)24-139*

2. Инструментальное обследование лесного участка. <*>

Погребское б/Погребское квартал 167 выдел 8 пл. 10.1га

2.1. Фактическая таксационная характеристика лесного насаждения соответствует таксационному описанию

Причины несоответствия:

Ведомость лесных участков с выявленными несоответствиями таксационным описаниям приведена в приложении 1 к Акту.

2.2. Состояние насаждений: с нарушенной устойчивостью V
с утраченной устойчивостью

причины повреждения:

корневая губка(466),рак серянка(371),ветровал(821),бурелом(822),стволовые вредители(300),...

В том числе:

заселено (отработано) стволовыми вредителями

вид вредителя	порода	встречаемость (% заселенных деревьев)	степень заселения (слабая, средняя, сильная)
большой сосновый лубоед	С	2,1 отработано(8,3 %)	единичная

повреждено огнем

Вид пожара	порода	состояние корневых лап		Состояние корневой шейки		Подсушивание луба	
		%повреждения огнем корней	% деревьев с данным повреждением	ожог корневой шейки по окружности (1/4;2/4;3/4;более3/4)	% деревьев с данным повреждением	по окружности (1/4;2/4;3/4; более 3/4)	% деревьев с данным повреждением

Поражено болезнями:

Вид	Порода	Встречаемость (% поврежденных деревьев)	Степень заражения (слабая,средняя,сильная)
корневая губка	С	5,5	единичная
рак серянка	С	6,1	единичная

2.3. Выборке подлежит	10,7		
выборке подлежит	10,7	%	(% деревьев по запасу)
в том числе ослабленных	0,0	%	
сильно ослабленных	0,0	%	
усыхающих	2,5	%	корневая губка
Свежего сухостоя	2,3	%	
в том числе:Свежего ветровала	1,3	%	
Свежего бурелома	0,4	%	
старого сухостоя	2,6	%	
в том числе:старого ветровала	1,0	%	
старого бурелома	0,6	%	
зверийных	0,0	%	

2.4. Полнота лесного насаждения после уборки деревьев, подлежащих рубке,

составит 0,6

Критическая полнота для данной категории лесных насаждений составляет

0,3

ЗАКЛЮЧЕНИЕ

С целью предотвращения негативных процессов или снижения ущерба от их воздействия назначено:

Участковое лесничество	Урочище (дача)	Ква ртал	Вы дел	Пло щадь , выд ела, г	Вид мер опри ятия	Площадь, ме роприятия, га	Порода	Запас на выдел, куб. м	Крайние сроки проведен ия, год
Погребское	бПогребское	167	8	11	вср	10,1	С.Б,Дн	378,2	2018

Ведомость перечета деревьев, назначенных в рубку, и абрис лесного участка прилагается (приложение 2 и 3 к Акту).

Мероприятия, необходимые для предупреждения повреждения или поражения смежных насаждений:

надзор за оставшейся частью древостоя и за смежными насаждениями

Сведения для расчета степени повреждения:

год обследования старого сухостоя

основная причина повреждения древесины

Дата проведения обследований 07.08.2017г.

Исполнитель работ по проведению лесопатологического обследования:

лесопатолог Глуханько В.М.