



УТВЕРЖДАЮ:

Должность Директор ГКУ Брянской области

«Учебно-опытное лесничество»

Ф.И.О. Шеринёв Иван Васильевич

Дата 25.05.18

АКТ

лесопатологического обследования № 18_18

лесных насаждений ГКУ Брянской области "Учебно-опытное лесничество" лесничества (лесопарка) Брянской области (субъект Российской Федерации)

- Способ лесопатологического обследования:
- 1. Визуальный
 - 2. Инструментальный

Место проведения

Участковое лесничество	Урочище (дача)	Квартал (кварталы)	Выдел (выделы)	Площадь, га
б. Крыловское	-	63	13	0,7

Лесопатологическое обследование проведено на общей площади 0,7 га

1. Визуальное лесопатологическое обследование*

Наземное Дистанционное

1.1. На площади 0,5 га фактическая таксационная характеристика лесного насаждения соответствует (не соответствует) таксационному описанию (нужное подчеркнуть). Причины несоответствия _____

Список участков с выявленными несоответствиями приведён в приложении 1 к настоящему Акту.

1.2. Лесные насаждения с нарушенной и утраченной устойчивостью выявлены на площади 0,2 га:

Участковое лесничество	Урочище (дача)	Площадь, га		Причина ослабления (гибели)
		с нарушенной устойчивостью	с утраченной устойчивостью	
б. Крыловское	-		0,2	отработано короедом-типографом
Итого			0,2	

Состояние обследованных лесных насаждений приведено в приложениях 1.1-1.4 к Акту в зависимости от метода проведения ЛПО.

1.3. В обследованных лесных участках прогнозируется:

Прогноз	Площадь, га
Ослабление лесных насаждений	
Усыхание лесных насаждений в различной степени	
Развитие очагов вредных организмов	

1.4. Обнаружено загрязнение лесного участка отходами и выбросами: **промышленными**
бытовыми

Вид загрязнения	Размеры загрязнения			Объём, кубм	Площадь загрязнения, га
	длина, м	ширина, м	высота, м		

ЗАКЛЮЧЕНИЕ

Оценка текущего санитарного и лесопатологического состояния лесных насаждений, назначенные профилактические мероприятия по защите лесов, агитационные мероприятия:

Лесоустройство 2015 года

Состояние насаждения: на площади 0,2 га насаждение с утраченной устойчивостью (причина ослабления - короед-типограф), на остальной части выдела - 0,5 га - удовлетворительное. С целью предотвращения негативных процессов или снижения ущерба от их воздействия необходимо проведение надзора на площади 0,5 га.

Сроки проведения - 2017 год.

Исполнитель работ по проведению лесопатологического обследования:

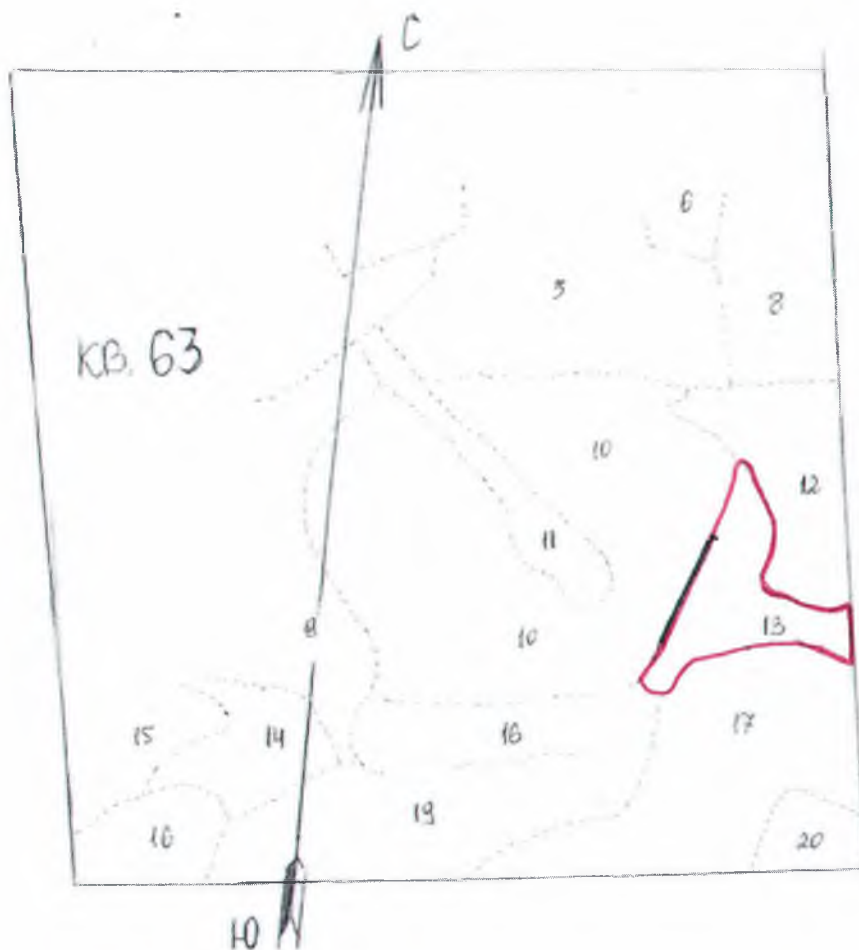
ФИО Овсянников Иван Васильевич

Подпись 

*Раздел включается в акт, в случае проведения лесопатологического обследования визуальным способом

Абрис участка

М 1:5000



Номера точек	Координаты	Румбы линий	Длина, м

Условные обозначения:

- границы выделов

- границы обследуемого участка

Исполнитель работ по проведению лесопатологического обследования:

ФИО Овсянников Иван Васильевич

Подпись

Дата составления документа 28 04 17.

Телефон 8 (4832) 26-20-03

2. Инструментальное обследование лесного участка.

2.1. Фактическая таксационная характеристика лесного насаждения соответствует (не соответствует) (нужное подчеркнуть) таксационному описанию. Причины несоответствия: в рубку взята часть выдела и из-за неоднородности состава на выделе

Ведомость лесных участков с выявленными несоответствиями таксационным описаниям приведена в приложении 1 к Акту.

2.2. Состояние насаждений: **с нарушенной устойчивостью**
с утраченной устойчивостью

причины повреждения:

заселение короедом-типографом (код 343), повреждение стволовыми вредителями (код 300), ветровал (код 821). Данные причины определены по следующим признакам: заселено >3/4 окр. ствола под кроной (код 612), отработано >3/4 окр. ствола под кроной (код 614), механические повреждения обрыв корней (вывал) свежий (код 205).

Заселено (отработано) стволовыми вредителями:

Вид вредителя	Порода	Встречаемость (% заселенных деревьев)	Встречаемость (% отработанных деревьев)	Степень заселения лесного насаждения (слабая, средняя, сильная)
<i>короед типограф</i>	<i>Е</i>	<i>4,4</i>	<i>52,9</i>	
<i>комплекс стволовых вредителей</i>	<i>Е</i>		<i>52,9</i>	

Повреждено огнем:

Вид пожара	Порода	Состояние корневых лап		Состояние корневой шейки		Подсушивание луба	
		процент поврежденных огнём корней	процент деревьев с данным повреждением	ожог корневой шейки по окружности (1/4; 2/4; 3/4; более 3/4)	процент деревьев с данным повреждением	по окружности (1/4; 2/4; 3/4; более 3/4)	процент деревьев с данным повреждением
-	-	-	-	-	-	-	-

Поражено болезнями:

Вид болезни	Порода	Встречаемость (% пораженных деревьев)	Степень поражения лесного насаждения (слабая, средняя, сильная)
-	-	-	-

2.3. Выборке подлежит 76,6 % деревьев,

в том числе:

ослабленных _____ % (причины назначения)
сильно ослабленных _____ % (причины назначения)
усыхающих _____ % (причины назначения)
свежего сухостоя 9,6 %,
свежего ветровала 2,0 %;
свежего бурелома _____ %;
старого сухостоя 65,0 %,
старого ветровала _____ %,
старого бурелома _____ %,
аварийных _____ %.

2.4. Полнота лесного насаждения после уборки деревьев, подлежащих рубке, составит 0,1
Критическая полнота для данной категории лесных насаждений составляет 0,5

ЗАКЛЮЧЕНИЕ

С целью предотвращения негативных процессов или снижения ущерба от их воздействия назначено:

Участковое лесничество	Урочище (дача)	Квартал	Выдел	Площадь выдела, га	Вид мероприятия	Площадь мероприятия, га	Порода	Запас на выдел, куб. м	Крайние сроки проведения
б. Крыловское		63	13	0,7	ССР	0,2	Е	38,0	2018г.

Ведомость перечета деревьев, назначенных в рубку и абрис лесного участка прилагаются (приложения 2 и 3 к Акту).

Меры по обеспечению возобновления: создание лесных культур

Мероприятия, необходимые для предупреждения заражения или повреждения смежных насаждений: надзор за смежными насаждениями

Сведения для расчёта степени повреждения:

год образования старого сухостоя _____;

основная причина повреждения древесины 343, 300.

Дата проведения обследований 28.04.17.

Исполнитель работ по проведению лесопатологического обследования:

ФИО Овсянников Иван Васильевич

Подпись 

Ведомость лесных участков с выявленными несоответствиями таксационным описаниям

Источник данных	Год проведения лесоустройства	Номер квартала	Номер выдела	Площадь выдела, га	Целевое назначение лесов	Категория защитности лесов	Номер лесопатологического выдела	Таксационная характеристика										Заложено пробных площадей		
								Площадь лесопатологического выдела, га	состав	порода	возраст, лет	средняя высота, и	средний диаметр, см	тип леса	тип условий местопроизрастания	полнота	бонитет	запас, куб.м/га	количество, шт	общая площадь, га
1	2	3	4	5	6	7	8	9	10	11	12	13	14	15	16	17	18	19	20	21
ТО	2015	63	13	0,7	защитные леса	зеленая зона			6Е1Д2ОС1Б+ ОЛЧ+С	Е	110	32	44	КИСЗ	С3	0,6	1А	380		
										Д		28	36							
										ОС	80	30	40							
										Б		29	32							
Ф	2015	63	13	0,7	защитные леса	зеленая зона	2	0,2	9Е1Б+С+ЛИП	Е	110	32	24	КИСЗ	С3	0,3	1А	190	1	0,2
										Б	80	29	24							

Примечание:

ТО - таксационные описания

Ф - фактическая характеристика лесного насаждения

Исполнитель работ по проведению лесопатологического обследования:

ФИО Овсянников Иван Васильевич

Подпись 

Дата составления документа 28.04.17

Телефон 8 (4832) 26-20-03

Результаты проведения лесопатологического обследования за апрель 2017 г.
(месяц)

Субъект Российской Федерации Брянская область

Лесничество (лесопарк) ГКУ Брянской области "Учебно-опытное"

Участковое лесничество б. Крыловское

Урочище (лесная дача) _____

1	2	3	4	5	6	7	Таксационная характеристика лесного насаждения									17	Распределение деревьев по категориям состояния, % от запаса											29	30	31	32	Назначенные мероприятия						
							8	9	10	11	12	13	14	15	16		18	19	20	21	22	23	24	25	26	27	28					33	34					
63	13	0,7	защитные леса	зеленая зона	2	0,2	9Е1Б+С+ЛИП*	все								68	21,4	2,0			9,6	65,0	2,0									72,0		76,6	ССР	0,2		
							Е	110*	32	24*					57	6,8	2,3			11,4	77,1	2,4									614, 612, 205	86,1	343, 300, 821	90,9				
							Б	80	29	24*	КИСЗ	0,3*	1А	190*	7	100																						
							С								1	100																						
							ЛИП								3	100																						

Показатели, не соответствующие таксационному описанию отмечаются "*".

Исполнитель работ по проведению лесопатологического обследования:

ФИО Овсянников Иван Васильевич

Подпись 

Дата составления документа 28.04.17

Телефон 8 (4832) 26-20-03

Ведомость перечёта деревьев, назначенных в рубку

ВРЕМЕННАЯ ПРОБНАЯ ПЛОЩАДЬ №1

Субъект Российской Федерации Брянская область

Лесничество (лесопарк) ГКУ Брянской области "Учебно-опытное лесничество" (б. Крыловское лесничество)

Квартал 63 . Выдел 13 . Площадь 0,2 га.

Номер очага вредных организмов - . Размер пробной площади 0,2 га.

Таксационная характеристика:

тип леса КИСЗ ; состав 9Е1Б+С+ЛИП ; возраст 110 ; бонитет 1А ;

полнота 0,3 ; запас на га 190 ; возобновление 10Е (20) 2,0 м, 2,0 тыс.шт/га

Время и причина ослабления лесного насаждения:

заселение короедом-типографом (код 343), повреждение стволовыми вредителями (код 300), ветровал (код 821). Данные причины определены по следующим признакам: заселено >3/4 окр. ствола под кроной (код 612), отработано >3/4 окр. ствола под кроной (код 614), механические повреждения обрыв корней (вывал) свежий (код 205).

Тип очага вредных организмов: эпизодический, хронический (*подчеркнуть*)

Фаза развития очага: начальная, нарастания численности, собственно вспышка, кризис (*подчеркнуть*)

Состояние лесного насаждения, намечаемые мероприятия:

Намечаемое мероприятие: сплошная санитарная рубка

Исполнитель работ по проведению лесопатологического обследования:

ФИО Овсянников Иван Васильевич

Подпись 

Дата составления документа 28.04.17.

Телефон 8 (4832) 26-20-03

ВЕДОМОСТЬ ПЕРЕЧЕТА ДЕРЕВЬЕВ

Порода: сосна 2 р.в.

Ступени толщины, см	Количество деревьев по категориям состояния, шт															Всего деревьев по ступеням толщины		
	I	II	III	IV		V		VI			ветровал, бурелом			аварийные деревья			шт.	в т.ч. подлежат рубке, %
				НЗ	З	НЗ	З	НЗ	З	О	НЗ	З	О	НЗ	З	О		
28																		
32																		
36																		
40	1																	1
44																		
48																		
52																		
56																		
шт.	1																	1
Итого %	100																	100
м3	1,48																	1,48
Запас м3 %	100,0																	100

Порода: ель 2 р.в.

Ступени толщины, см	Количество деревьев по категориям состояния, шт															Всего деревьев по ступеням толщины			
	I	II	III	IV		V		VI			ветровал, бурелом			аварийные деревья			шт.	в т.ч. подлежат рубке, %	
				НЗ	З	НЗ	З	НЗ	З	О	НЗ	З	О	НЗ	З	О			
8	1									2	3							6	8,8
12	1									2	4							7	10,5
16	1					1				2	2							6	8,8
20	2									10								12	17,5
24	1									5								6	8,8
28	1	1					1			3								6	7
32										4								4	7
36							2			5								7	12,3
40										3								3	5,3
44																			
48																			
шт.	7	1				1	3			36	9							57	49
Итого, %	12,1	1,8				1,8	5,3			63,2	15,8							100	86,1
м3	2,17	0,74				0,18	3,45			24,53	0,75							31,82	28,91
Запас, м3 %	6,8	2,3				0,6	10,8			77,1	2,4							100	90,9

Порода: берёза 2 р.в.

Ступени толщины, см	Количество деревьев по категориям состояния, шт															Всего деревьев по ступеням толщины			
	I	II	III	IV		V		VI			ветровал, бурелом			аварийные деревья			шт.	в т.ч. подлежат рубке, %	
				НЗ	З	НЗ	З	НЗ	З	О	НЗ	З	О	НЗ	З	О			
8	1																	1	
12	2																	2	
16																			
20																			
24																			
28	2																	2	
32	2																	2	
36																			
40																			
44																			
48																			
шт.	7																	7	
Итого, %	100																	100	
мЗ	3,12																	3,12	
Запас, мЗ %	100																	100	

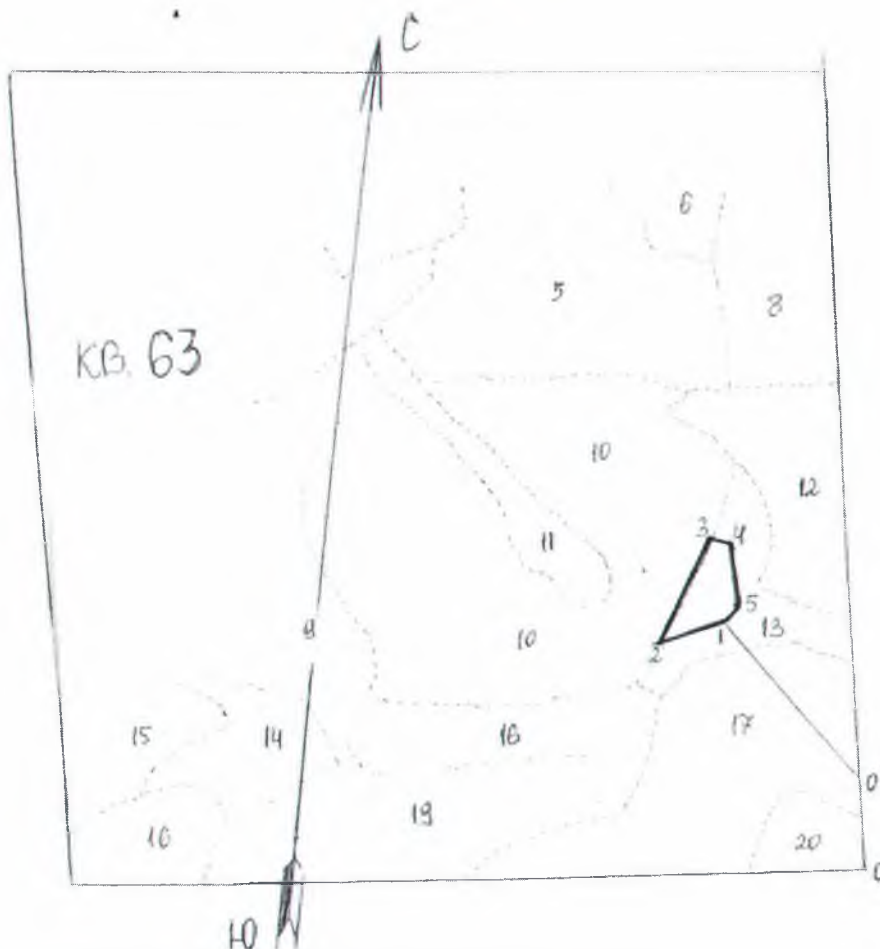
Порода: липа 2 р.в.

Ступени толщины, см	Количество деревьев по категориям состояния, шт															Всего деревьев по ступеням толщины			
	I	II	III	IV		V		VI			ветровал, бурелом			аварийные деревья			шт.	в т.ч. подлежат рубке, %	
				НЗ	З	НЗ	З	НЗ	З	О	НЗ	З	О	НЗ	З	О			
8																			
12																			
16																			
20	1																	1	
24	2																	2	
28																			
32																			
36																			
шт.	3																	3	
Итого, %	100																	100	
мЗ	1,34																	1,34	
Запас, мЗ %	100																	100	

Примечание: НЗ – незаселенное, З – заселенное, О – отработанное вредителями

Абрис участка

М 1:5000



№ выдела	Ленты (круговой площадки) перечета				
	№ ленты (площадки)	длина, м	ширина, м	радиус, м	площадь, га
13	сплошной перече́т				0,2

Номера точек	Координаты	Румбы линий	Длина, м
0-0'	53.3453862 ; 34.43236299	СЗ:10	58
0'-1	53.34591009 ; 34.43226542	СЗ:47	142
1-2	53.34685057 ; 34.4308217	ЮЗ:65	46
2-3	53.34670618 ; 34.43017391	СВ:19	79
3-4	53.34735756 ; 34.43064904	ЮВ:76	35
4-5	53.34731776 ; 34.43084903	ЮВ:15	41
5-1	53.34695591 ; 34.43096203	ЮЗ:34	15

Условные обозначения:

- границы выделов

Исполнитель работ по проведению лесопатологического обследования:

ФИО Овсянников Иван Васильевич

Подпись

Дата составления документа 28.04.17.

Телефон 8 (4832) 26-20-03

