

Шершнев Иван
Васильевич

2017.04.20 13:44:59

УТВЕРЖДАЮ:

Должность Директор ГКУ Брянской области
Учебно-опытное лесничество»

Ф.И.О. Шершнёв Иван Васильевич

Дата 20.04.17

АКТ

лесопатологического обследования № 18_16
лесных насаждений ГКУ Брянской области "Учебно-опытное лесничество" лесничества (лесопарка)
Брянской области (субъект Российской Федерации)

Способ лесопатологического обследования:

1. Визуальный

2. Инструментальный



Место проведения

Участковое лесничество	Урочище (дача)	Квартал (кварталы)	Выдел (выделы)	Площадь, га
б. Опытное	-	7	6	4,7

Лесопатологическое обследование проведено на общей площади 4,7 га

2. Инструментальное обследование лесного участка.

2.1. Фактическая таксационная характеристика лесного насаждения соответствует (не соответствует) (нужное подчеркнуть) таксационному описанию. Причины несоответствия:

Ведомость лесных участков с выявленными несоответствиями таксационным описаниям приведена в приложении 1 к Акту.

2.2. Состояние насаждений: **с нарушенной устойчивостью**
с утраченной устойчивостью

причины повреждения:

заселение короедом-типографом (код 343), повреждение стволовыми вредителями (код 300), ветровал (код 821). Данные причины определены по следующим признакам: заселено >3/4 окр. ствола под кроной (код 612), отработано >3/4 окр. ствола под кроной (код 614), механические повреждения обрыв корней (вывал) свежий (код 205), механические повреждения обрыв корней (вывал) прошлых лет (код 206).

Заселено (отработано) стволовыми вредителями:

Вид вредителя	Порода	Встречаемость (% заселенных деревьев)	Встречаемость (% отработанных деревьев)	Степень заселения лесного насаждения (слабая, средняя, сильная)
<i>короед типограф</i>	<i>Е</i>	<i>2,2</i>	<i>3,9</i>	
<i>комплекс стволовых вредителей</i>	<i>Е</i>		<i>3,9</i>	
<i>комплекс стволовых вредителей</i>	<i>С</i>		<i>0,6</i>	

Повреждено огнем:

Вид пожара	Порода	Состояние корневых лап		Состояние корневой шейки		Подсушивание луба	
		процент поврежденных огнём корней	процент деревьев с данным повреждением	ожог корневой шейки по окружности (1/4; 2/4; 3/4; более 3/4)	процент деревьев с данным повреждением	по окружности (1/4; 2/4; 3/4; более 3/4)	процент деревьев с данным повреждением
-	-	-	-	-	-	-	-

Поражено болезнями:

Вид болезни	Порода	Встречаемость (% пораженных деревьев)	Степень поражения лесного насаждения (слабая, средняя, сильная)
-	-	-	-

2.3. Выборке подлежит 8,1 % деревьев,

в том числе:

ослабленных % (причины назначения)

сильно ослабленных % (причины назначения)

усыхающих 0,8 % (причины назначения) *взяты деревья хвойных*

пород (п.31 правил осуществления мероприятий по предупреждению распространения вредных организмов, приказ Минприроды России №470 от 12.09.2016г.)

свежего сухостоя 2,1 %,

свежего ветровал %;

свежего бурелома %;

старого сухостоя 4,9 %,

старого ветровал 0,3 %,

старого бурелома _____ %,
аварийных _____ %.

2.4. Полнота лесного насаждения после уборки деревьев, подлежащих рубке, составит 0,6
Критическая полнота для данной категории лесных насаждений составляет 0,3

ЗАКЛЮЧЕНИЕ

С целью предотвращения негативных процессов или снижения ущерба от их воздействия назначено:

Участковое лесничество	Урочище (дача)	Квартал	Выдел	Площадь выдела, га	Вид мероприятия	Площадь мероприятия, га	Порода	Запас на выдел, куб. м	Крайние сроки проведения
<i>б. Опытное</i>		<i>7</i>	<i>6</i>	<i>4,7</i>	<i>ВСП</i>	<i>4,7</i>	<i>С</i>	<i>137</i>	<i>2018г.</i>

Ведомость перечета деревьев, назначенных в рубку и абрис лесного участка прилагаются (приложения 2 и 3 к Акту).

Меры по обеспечению возобновления: _____

Мероприятия, необходимые для предупреждения заражения или повреждения смежных насаждений:
надзор за смежными насаждениями

Сведения для расчёта степени повреждения:

год образования старого сухостоя _____ ;

основная причина повреждения древесины 343, 300

Дата проведения обследований 2003 г.

Исполнитель работ по проведению лесопатологического обследования:

ФИО Овсянников Иван Васильевич

Подпись 

Ведомость перечёта деревьев, назначенных в рубку

ВРЕМЕННАЯ ПРОБНАЯ ПЛОЩАДЬ №1

Субъект Российской Федерации Брянская область

Лесничество (лесопарк) ГКУ Брянской области "Учебно-опытное лесничество" (б. Опытное лесничество)

Квартал 7 . Выдел 6 . Площадь 4,7 га.

Номер очага вредных организмов б/н . Размер пробной площади 0,7 га.

Таксационная характеристика:

тип леса КИСЗ ; состав 8С2Е ; возраст 140 ; бонитет 1А ;

полнота 0,6 ; запас на га 360 ; возобновление -

Время и причина ослабления лесного насаждения:

заселение короедом-типографом (код 343), повреждение стволовыми вредителями (код 300), ветровал (код 821). Данные причины определены по следующим признакам: заселено >3/4 окр. ствола под кроной (код 612), отработано >3/4 окр. ствола под кроной (код 614), механические повреждения обрыв корней (вывал) свежий (код 205), механические повреждения обрыв корней (вывал) прошлых лет (код 206).

Тип очага вредных организмов: эпизолический, хронический (*подчеркнуть*)

Фаза развития очага: начальная, нарастания численности, собственно вспышка, кризис (*подчеркнуть*)

Состояние лесного насаждения, намечаемые мероприятия:

Намечаемое мероприятие: выборочная санитарная рубка

Исполнитель работ по проведению лесопатологического обследования:

ФИО Овсянников Иван Васильевич

Подпись 

Дата составления документа 20.03.17.

Телефон 8 (4832) 26-20-03

ВЕДОМОСТЬ ПЕРЕЧЕТА ДЕРЕВЬЕВ

Порода: сосна 2 р.в.

Ступени толщины, см	Количество деревьев по категориям состояния, шт															Всего деревьев по ступеням толщины		
	I	II	III	IV		V		VI			ветровал, бурелом			аварийные деревья			шт.	в т.ч. подлежат рубке, %
				НЗ	З	НЗ	З	НЗ	З	О	НЗ	З	О	НЗ	З	О		
8																		
12																		
16																		
20																		
24	1		2														3	
28	2	1											1				4	0,9
32	4																4	
36	5	5															10	
40	17	4	1														22	
44	28	3	1														32	
48	18	2	2														22	
52	9	1															10	
56	4	1	1														6	
60	1																1	
шт.	89	17	7												1		114	1
Итого %	78,1	14,9	6,1												0,9		100	0,9
м3	165,09	27,85	11,58												0,67		205,19	0,67
Запас м3 %	80,5	13,6	5,6												0,3		100	0,3

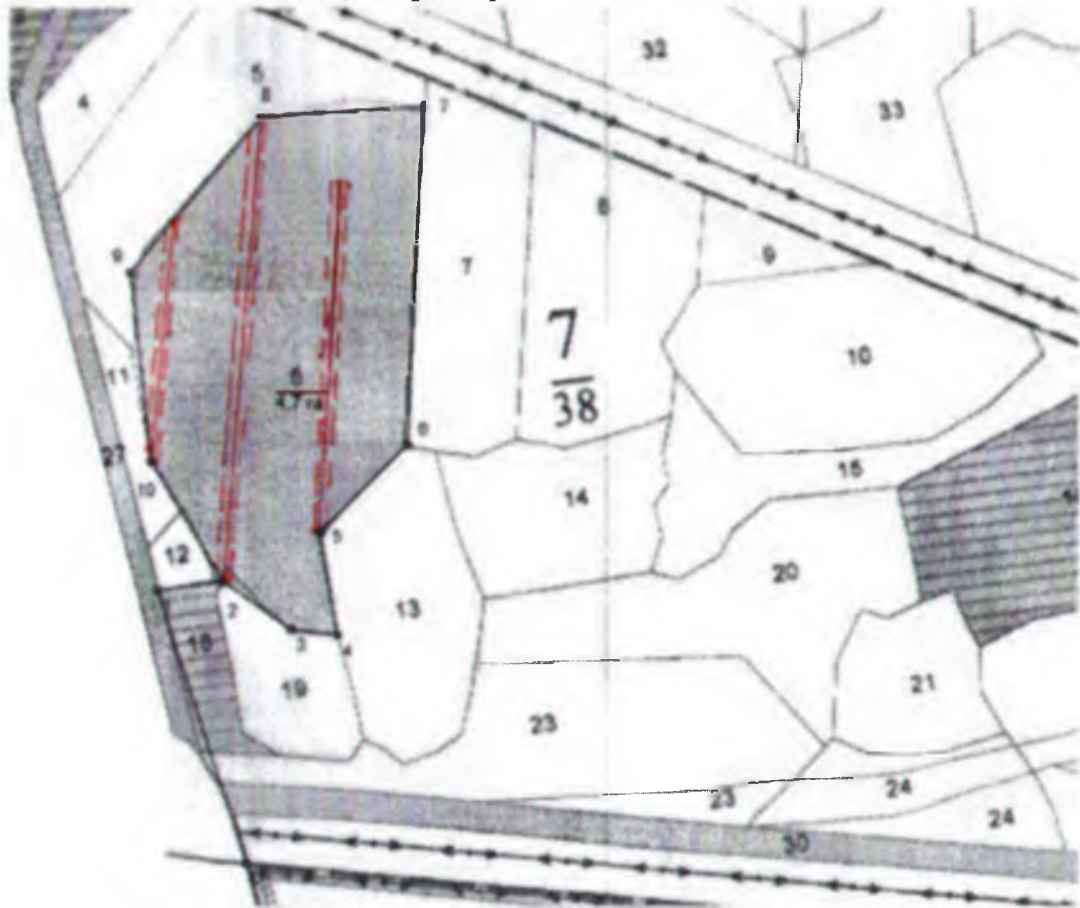
Порода: ель 2 р.в.

Ступени толщины, см	Количество деревьев по категориям состояния, шт															Всего деревьев по ступеням толщины		
	I	II	III	IV		V		VI			ветровал, бурелом			аварийные деревья			шт.	в т.ч. подлежат рубке, %
				НЗ	З	НЗ	З	НЗ	З	О	НЗ	З	О	НЗ	З	О		
8																		
12	8																8	
16	6					1											7	1,6
20	9	2															11	
24	3	1	1			1				1							7	3,1
28	4	2	1	1			1										9	3,1
32	3	2	1				2			1							9	4,7
36	2	2	1	1						1							7	3,1
40	1						1			1							3	3,1
44										1							1	1,6
48										1							1	1,6
52										1							1	1,6
шт.	36	9	4	2		2	4			7							64	15
Итого,%	56,2	14,1	6,3	3,1		3,1	6,3			10,9							100	23,4
м3	16,56	7,38	3,62	2,09		0,68	4,51			12,44							47,28	19,72
Запас, м3 %	35,1	15,6	7,7	4,4		1,4	9,5			26,3							100	41,6

Примечание: НЗ – незаселенное, З – заселенное, О – отработанное вредителями

Абрис участка

М 1:5000



№ выдела	Ленты (круговой площадки) перечета				
	№ ленты (площадки)	длина, м	ширина, м	радиус, м	площадь, га
6	1	160	10		0,16
6	2	310	10		0,31
6	3	230	10		0,23

Номера точек	Координаты	Румбы линий	Длина, м
0-1	53.22572623 ; 34.59507632	СЗ:18,5	189
1-2	53.22733783 ; 34.59418481	СЗ:82,5	43
2-3	53.22739016 ; 34.59483159	ЮВ:54,5	54
3-4	53.2271076 ; 34.59549585	ЮВ:83,5	30
4-5	53.22707621 ; 34.59595035	СЗ:10	69
5-6	53.22768317 ; 34.59577554	СВ:44,5	82
6-7	53.22820642 ; 34.596632	СВ:2,5	225
7-8	53.23022616 ; 34.59677175	ЮЗ:86	106
8-9	53.23016336 ; 34.59518118	ЮЗ:39,5	135
9-10	53.22923198 ; 34.59388772	ЮВ:7	127
10-2	53.22810177 ; 34.59411493	ЮВ:31	93

Условные обозначения:



- границы выделов



- ленты перечёта

Исполнитель работ по проведению лесопатологического обследования:

ФИО Овсянников Иван Васильевич

Подпись

Дата составления документа 20.03.17

Телефон 8 (4832) 26-20-03

