

УТВЕРЖДАЮ:

Должность Директор ГКУ Брянской области

«Учебно-опытное лесничество»

Ф.И.О. Шеринёв Иван Васильевич

Дата 15 октября 2018г.

АКТ

лесопатологического обследования № 18_1

лесных насаждений ГКУ Брянской области "Учебно-опытное лесничество" лесничества (лесопарка)
Брянской области (субъект Российской Федерации)

Способ лесопатологического обследования:

1. Визуальный



2. Инструментальный



Место проведения

Участковое лесничество	Урочище (дача)	Квартал (кварталы)	Выдел (выделы)	Площадь, га
Карачижское	б. Карачижское	17	6	1,6
Карачижское	б. Карачижское	18	9	6,8
Карачижское	б. Карачижское	28	1	2,3
Карачижское	б. Карачижское	67	5	1,3
Карачижское	б. Карачижское	78	9	6,9
Крыловское	б. Крыловское	106	2	11,9
Опытное	б. Опытное	42	10	2,3
Опытное	б. Опытное	42	12	3,2
Опытное	б. Опытное	74	22	0,4
Опытное	б. Опытное	74	27	0,3

Лесопатологическое обследование проведено на общей площади

37,0

га

1. Визуальное лесопатологическое обследование*

Наземное



Дистанционное



Карачижское (Карачижское) кв.17 в.6, кв.18 в.9, кв.28 в.1, кв.67 в.5, кв.78 в.9; Крыловское (Крыловское) кв.106 в.2; Опытное (Опытное) кв.42 в. 10, 12, кв.74 в.22, 27

1.1. На данных площадях фактическая таксационная характеристика лесного насаждения соответствует (не соответствует) таксационному описанию (нужное подчеркнуть). Причины несоответствия _____

Список участков с выявленными несоответствиями приведён в приложении 1 к настоящему Акту.

1.2. Лесные насаждения с нарушенной и утраченной устойчивостью выявлены на площади _____ га:

Участковое лесничество	Урочище (дача)	Площадь, га		Причина ослабления (гибели)
		с нарушенной устойчивостью	с утраченной устойчивостью	
Итого				

Состояние обследованных лесных насаждений приведено в приложениях 1.1-1.4 к Акту в зависимости от метода проведения ЛПО.

1.3. В обследованных лесных участках прогнозируется:

Прогноз	Площадь, га
Ослабление лесных насаждений	
Усыхание лесных насаждений в различной степени	
Развитие очагов вредных организмов	

1.4. Обнаружено загрязнение лесного участка отходами и выбросами: **промышленными**

бытовыми

Вид загрязнения	Размеры загрязнения			Объём, кубм	Площадь загрязнения, га
	длина, м	ширина, м	высота, м		

ЗАКЛЮЧЕНИЕ

Оценка текущего санитарного и лесопатологического состояния лесных насаждений, назначенные профилактические мероприятия по защите лесов, агитационные мероприятия:

В результате лесопатологического обследования насаждений с нарушенной устойчивостью не выявлено.

Учитывая высокую рекреационную нагрузку на данный лесной участок необходимо провести биотехнические мероприятия: развешивание искусственных гнездовий: Карачижское (б. Карачижское) участковое лесничество квартал 17 выдел 6 в количестве 1 шт на площади 0,2 га, квартал 18 выдел 9 в количестве 1 шт на площади 0,2 га, квартал 28 выдел 1 в количестве 1 шт на площади 0,2 га, квартал 67 выдел 5 в количестве 1 шт на площади 0,2 га, квартал 78 выдел 9 в количестве 1 шт на площади 0,2 га, Крыловское (б. Крыловское) участковое лесничество квартал 106 выдел 2 в количестве 5 шт на площади 1,0 га, Опытное (б. Опытное) участковое лесничество квартал 42 выдел 10 в количестве 1 шт на площади 0,2 га, квартал 42 выдел 12 в количестве 2 шт на площади 0,4 га, квартал 74 выдел 22 в количестве 1 шт на площади 0,2 га, квартал 74 выдел 27 в количестве 1 шт на площади 0,2 га.

Исполнитель работ по проведению лесопатологического обследования:

ФИО Овсянников Иван Васильевич

Подпись _____



*Раздел включается в акт, в случае проведения лесопатологического обследования визуальным способом

2. Инструментальное обследование лесного участка.

2.1. Фактическая таксационная характеристика лесного насаждения соответствует (не соответствует) (нужное подчеркнуть) таксационному описанию. Причины несоответствия:

2.2. Состояние насаждений:

причины повреждения: -

Заселено (отработано) стволовыми вредителями:

Вид вредителя	Порода	Встречаемость (% заселенных деревьев)	Встречаемость (% отработанных деревьев)	Степень заселения лесного насаждения (слабая, средняя, сильная)
-	-	-	-	-
-	-	-	-	-

Повреждено огнем:

Вид пожара	Порода	Состояние корневых лап		Состояние корневой шейки		Подсушивание луба	
		процент поврежденных огнём корней	процент деревьев с данным повреждением	ожог корневой шейки по окружности (1/4; 2/4; 3/4; более 3/4)	процент деревьев с данным повреждением	по окружности (1/4; 2/4; 3/4; более 3/4)	процент деревьев с данным повреждением
-	-	-	-	-	-	-	-

Поражено болезнями:

Вид болезни	Порода	Встречаемость (% пораженных деревьев)	Степень поражения лесного насаждения (слабая, средняя, сильная)
-	-	-	-
-	-	-	-

2.3. Выборке подлежит _____ % деревьев,

в том числе:

ослабленных _____ % (причины назначения)

сильно ослабленных _____ % (причины назначения)

усыхающих _____ % (причины назначения)

свежего сухостоя _____ %,

свежего ветровала _____ %;

свежего бурелома _____ %;

старого сухостоя _____ %,

старого ветровала _____ %,

старого бурелома _____ %,

аварийных _____ %.

2.4. Полнота лесного насаждения после уборки деревьев, подлежащих рубке, составит _____ -

Критическая полнота для данной категории лесных насаждений составляет _____ -

ЗАКЛЮЧЕНИЕ

С целью предотвращения негативных процессов или снижения ущерба от их воздействия назначено:

Участковое лесничество	Урочище (дача)	Квартал	Выдел	Площадь выдела, га	Вид мероприятия	Площадь мероприятия, га	Порода	Запас на выдел, куб. м	Крайние сроки проведения
Карачижское	б. Карачижское	17	6	1,6	развешивание искусственных гнездовий	0,2			2018г.
Карачижское	б. Карачижское	18	9	6,8		0,2			2018г.
Карачижское	б. Карачижское	28	1	2,3		0,2			2018г.
Карачижское	б. Карачижское	67	5	1,3		0,2			2018г.
Карачижское	б. Карачижское	78	9	6,9		0,2			2018г.
Крыловское	б. Крыловское	106	2	11,9		1,0			2018г.
Опытное	б. Опытное	42	10	2,3		0,2			2018г.
Опытное	б. Опытное	42	12	3,2		0,4			2018г.
Опытное	б. Опытное	74	22	0,4		0,2			2018г.
Опытное	б. Опытное	74	27	0,3		0,2			2018г.

Абрис лесного участка прилагаются (приложение 3 к Акту).

Меры по обеспечению возобновления:

Мероприятия, необходимые для предупреждения заражения или повреждения смежных насаждений:

своевременное проведение проектируемых мероприятий, надзор за санитарным и лесопатологическим состоянием.

Сведения для расчёта степени повреждения:

год образования старого сухостоя _____;

основная причина повреждения древесины _____

Дата проведения обследований

16.03.2018

Исполнитель работ по проведению лесопатологического обследования:

ФИО

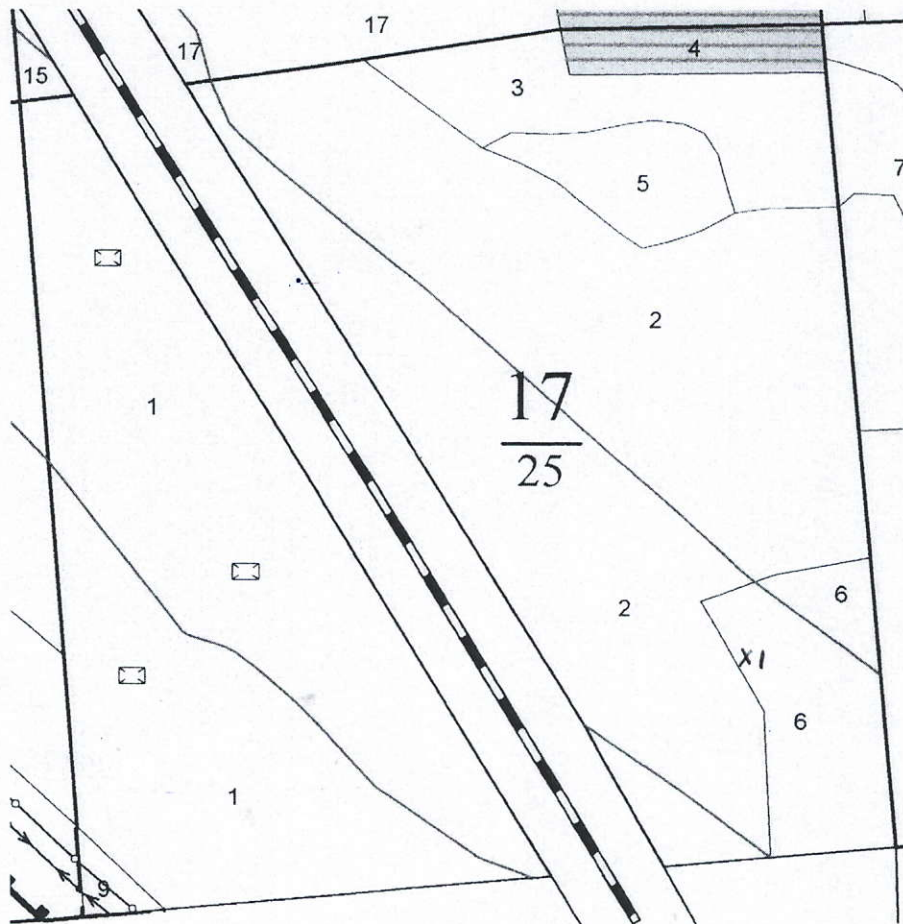
Овсянников Иван Васильевич

Подпись



Абрис участка

М 1:5000



№ выдела	Ленты (круговой площадки) перече́та				
	№ ленты (площадки)	длина, м	ширина, м	радиус, м	площадь, га
6					

Номера точек	Координаты	Румбы линий	Длина, м
1	53.423611 ; 34.430972		

Условные обозначения:

x - места гнездовий

Исполнитель работ по проведению лесопатологического обследования:

ФИО Овсянников Иван Васильевич

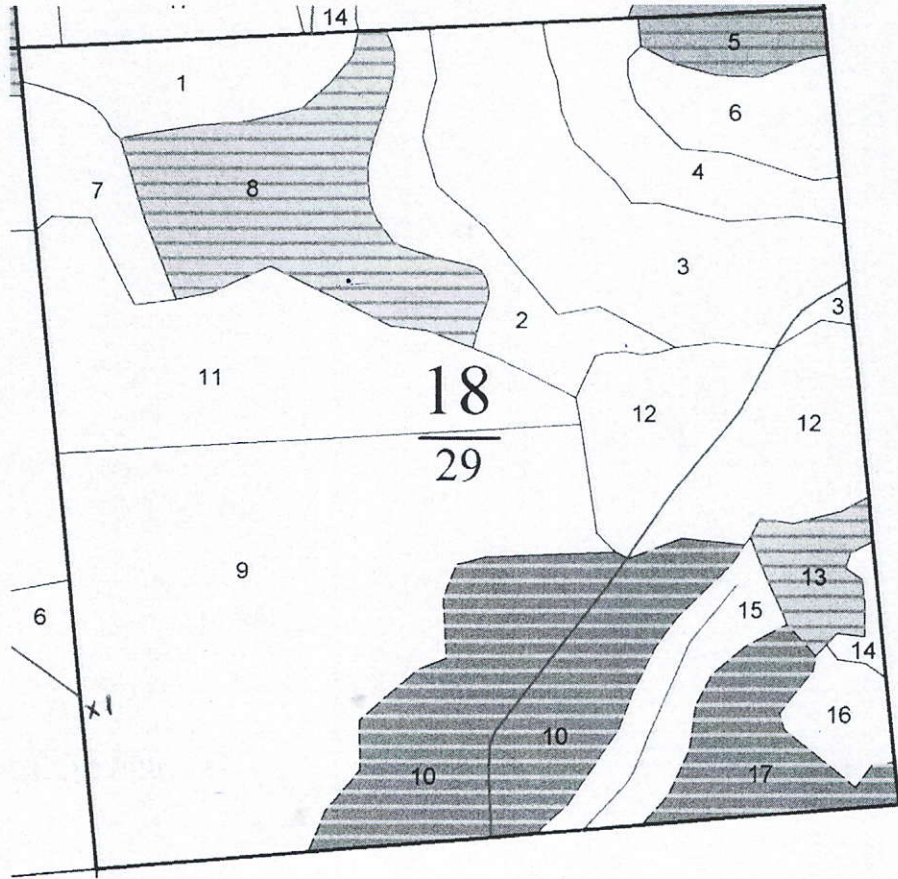
Подпись 

Дата составления документа 10.04.2018

Телефон 8 (4832) 26-20-03

Абрис участка

М 1:5000



№ выдела	Ленты (круговой площадки) перечета				
	№ ленты (площадки)	длина, м	ширина, м	радиус, м	площадь, га
9					

Номера точек	Координаты	Румбы линий	Длина, м
1	53.423585 ; 34.432689		

Условные обозначения:

- места гнездовий

Исполнитель работ по проведению лесопатологического обследования:

ФИО Овсянников Иван Васильевич

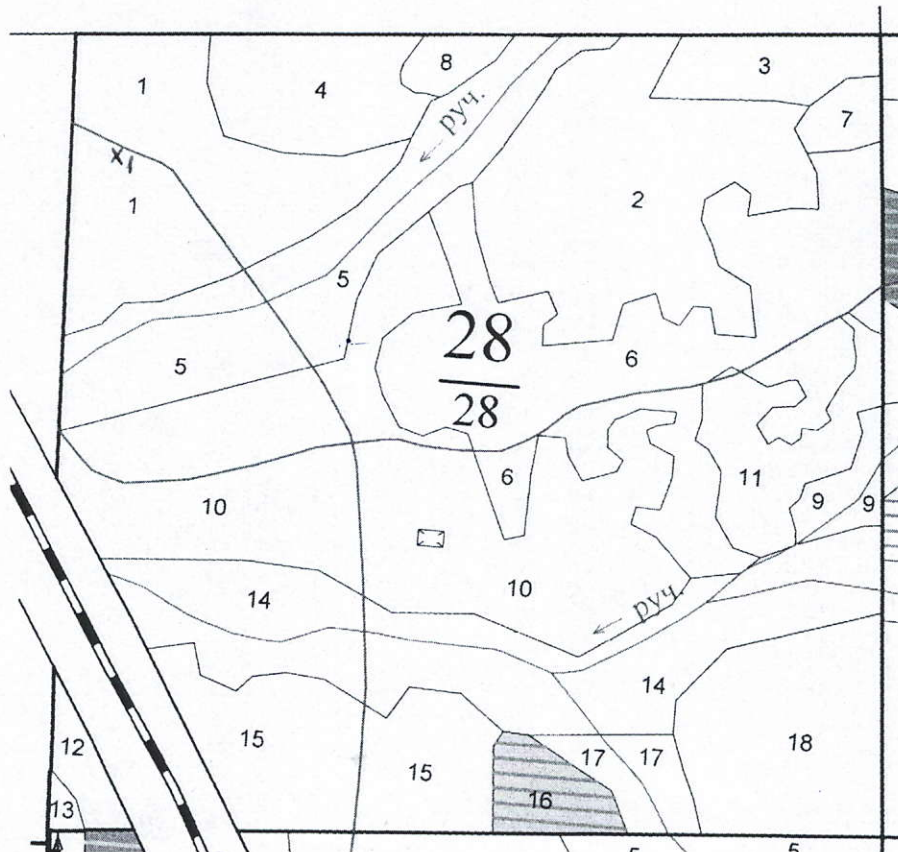
Подпись 

Дата составления документа 10.04.2018

Телефон 8 (4832) 26-20-03

Абрис участка

М 1:5000



№ выдела	Ленты (круговой площадки) перечета				
	№ ленты (площадки)	длина, м	ширина, м	радиус, м	площадь, га
1					

Номера точек	Координаты	Румбы линий	Длина, м
1	53.421667 ; 34.433028		

Условные обозначения:

X - места гнездовых

Исполнитель работ по проведению лесопатологического обследования:

ФИО Овсянников Иван Васильевич

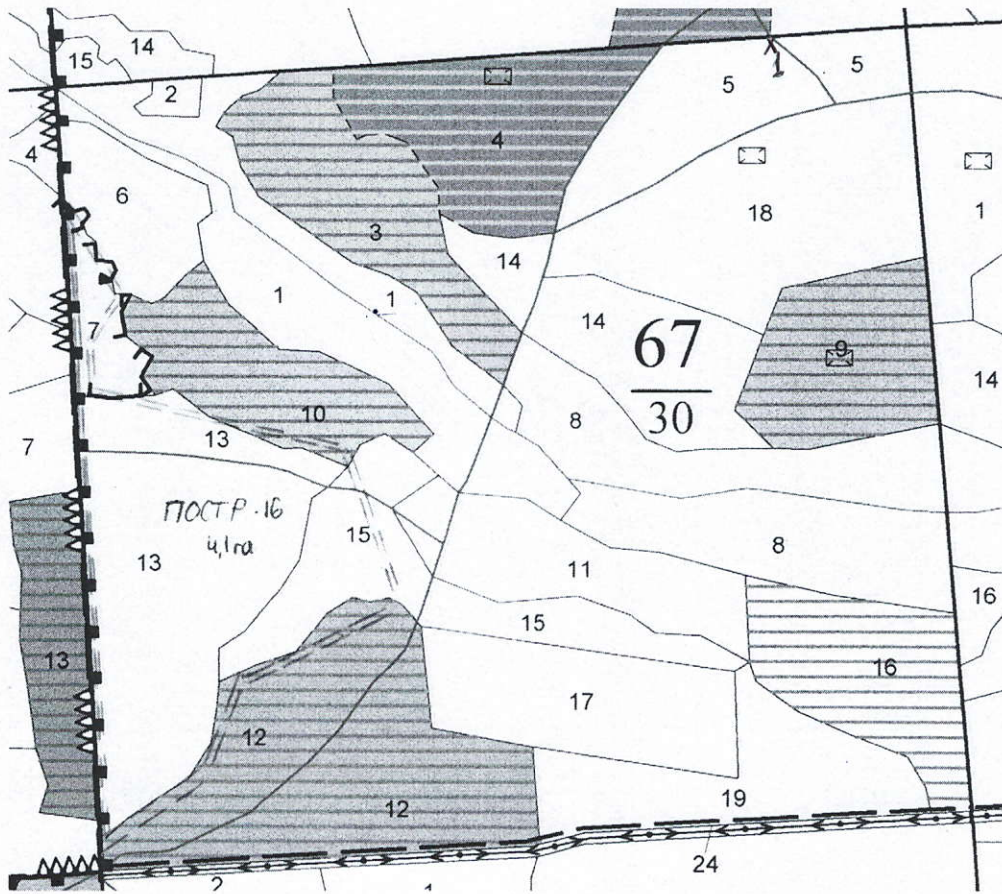
Подпись

Дата составления документа 10.04.2018

Телефон 8 (4832) 26-20-03

Абрис участка

М 1:5000



№ выдела	Ленты (круговой площадки) перечета				
	№ ленты (площадки)	длина, м	ширина, м	радиус, м	площадь, га
5					

Номера точек	Координаты	Румбы линий	Длина, м
1	53.402917 ; 34.425306		

Условные обозначения:

X - места гнездовий

Исполнитель работ по проведению лесопатологического обследования:

ФИО Овсянников Иван Васильевич

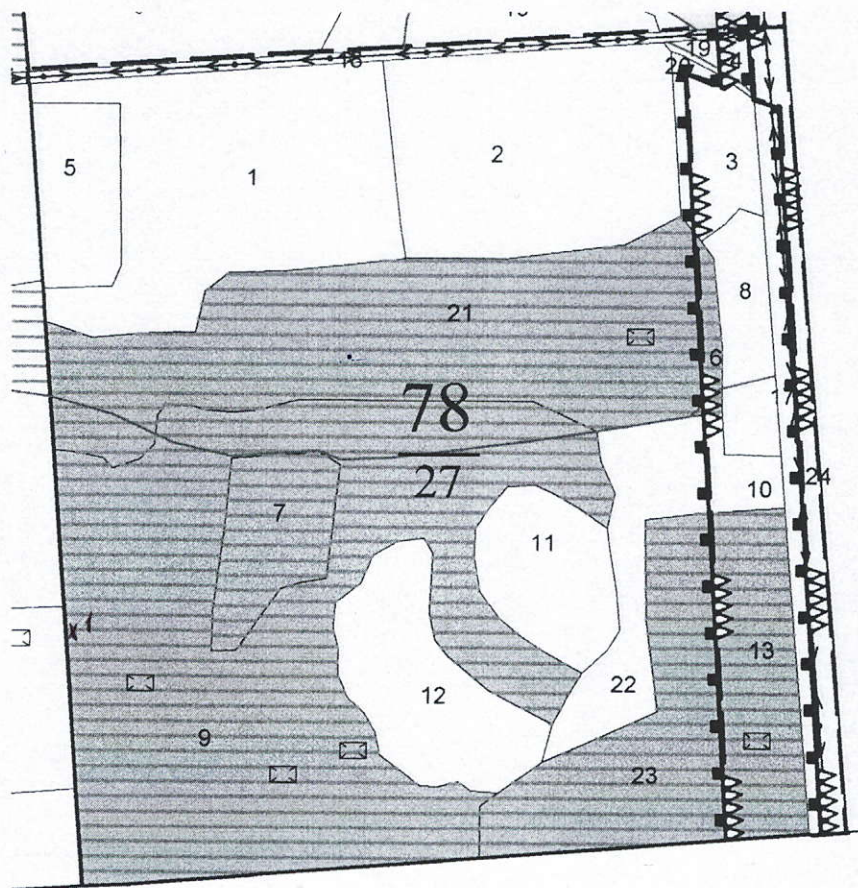
Подпись

Дата составления документа 10.04.2018

Телефон 8 (4832) 26-20-03

Абрис участка

М 1:5000



№ выдела	Ленты (круговой площадки) перечета				
	№ ленты (площадки)	длина, м	ширина, м	радиус, м	площадь, га
9					

Номера точек	Координаты	Румбы линий	Длина, м
1	53.394821 ; 34.427618		

Условные обозначения:

X - места гнездовий

Исполнитель работ по проведению лесопатологического обследования:

ФИО Овсянников Иван Васильевич

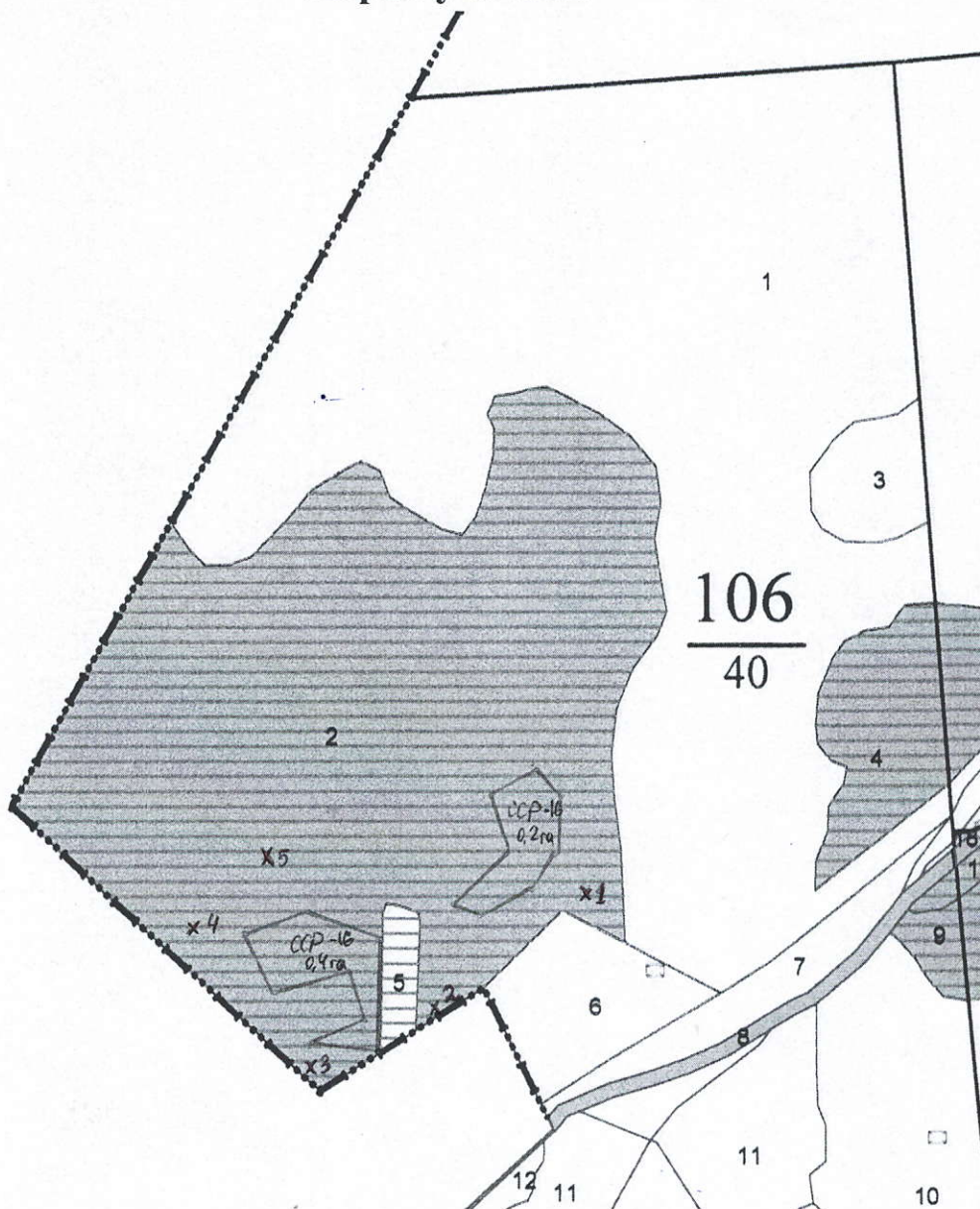
Подпись

Дата составления документа 10.04.2018

Телефон 8 (4832) 26-20-03

Абрис участка

М 1:5000



№ выдела	Ленты (круговой площадки) перечета				
	№ ленты (площадки)	длина, м	ширина, м	радиус, м	площадь, га
2					

Номера точек	Координаты	Румбы линий	Длина, м
1	53.315582 ; 34.366619		
2	53.314889 ; 34.365306		
3	53.314500 ; 34.363806		
4	53.315417 ; 34.362778		
5	53.315861 ; 34.363500		

Условные обозначения:

X - места гнездовий

Исполнитель работ по проведению лесопатологического обследования:

ФИО Овсянников Иван Васильевич

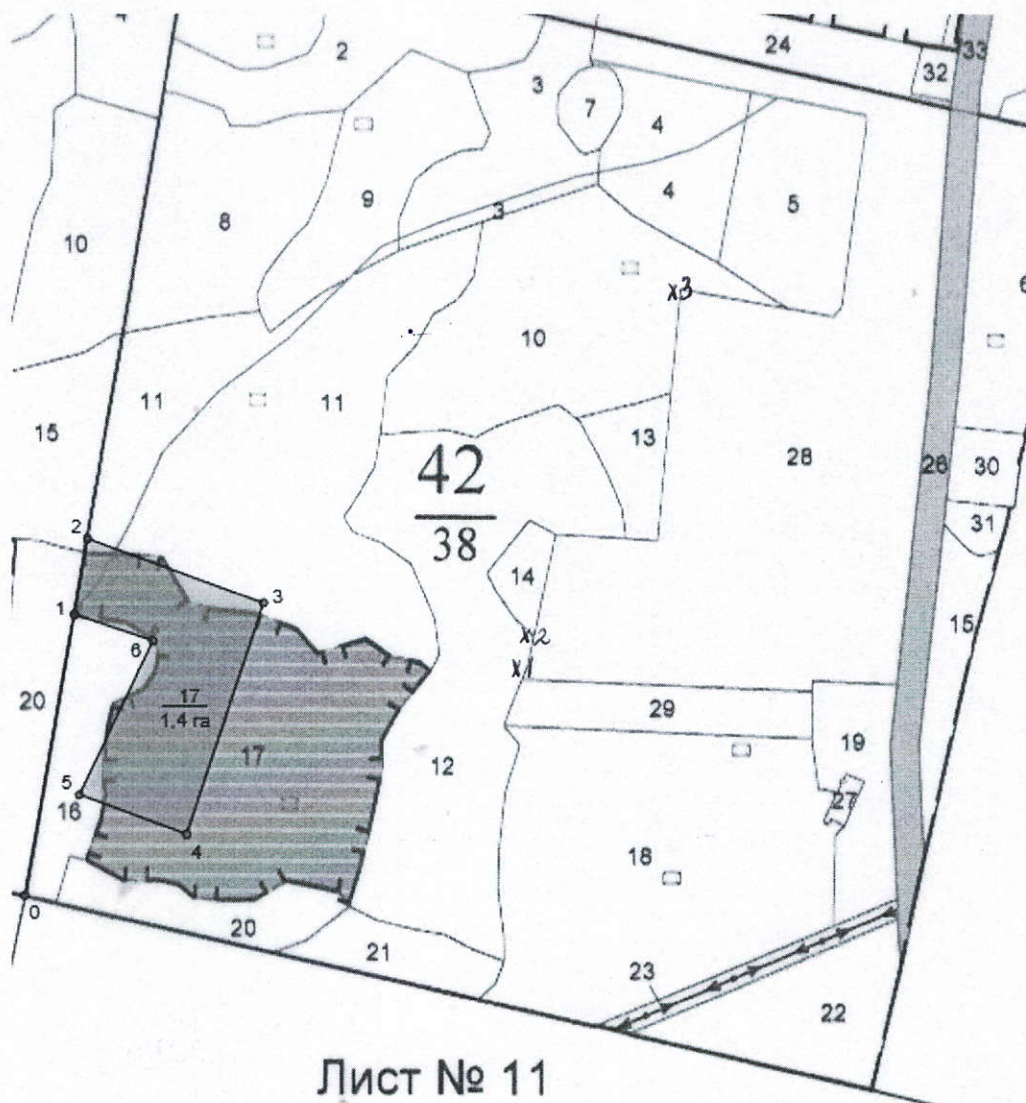
Подпись

Дата составления документа 10.04.2018

Телефон 8 (4832) 26-20-03

Абрис участка

М 1:5000



Лист № 11

№ выдела	Ленты (круговой площадки) перече́та				
	№ ленты (площадки)	длина, м	ширина, м	радиус, м	площадь, га
10, 12					

Номера точек	Координаты	Румбы линий	Длина, м
1	53.203833 ; 34.586389		
2	53.204083 ; 34.586361		
3	53.205917 ; 34.587861		

Условные обозначения:

x - места гнездовий

Исполнитель работ по проведению лесопатологического обследования:

ФИО Овсянников Иван Васильевич

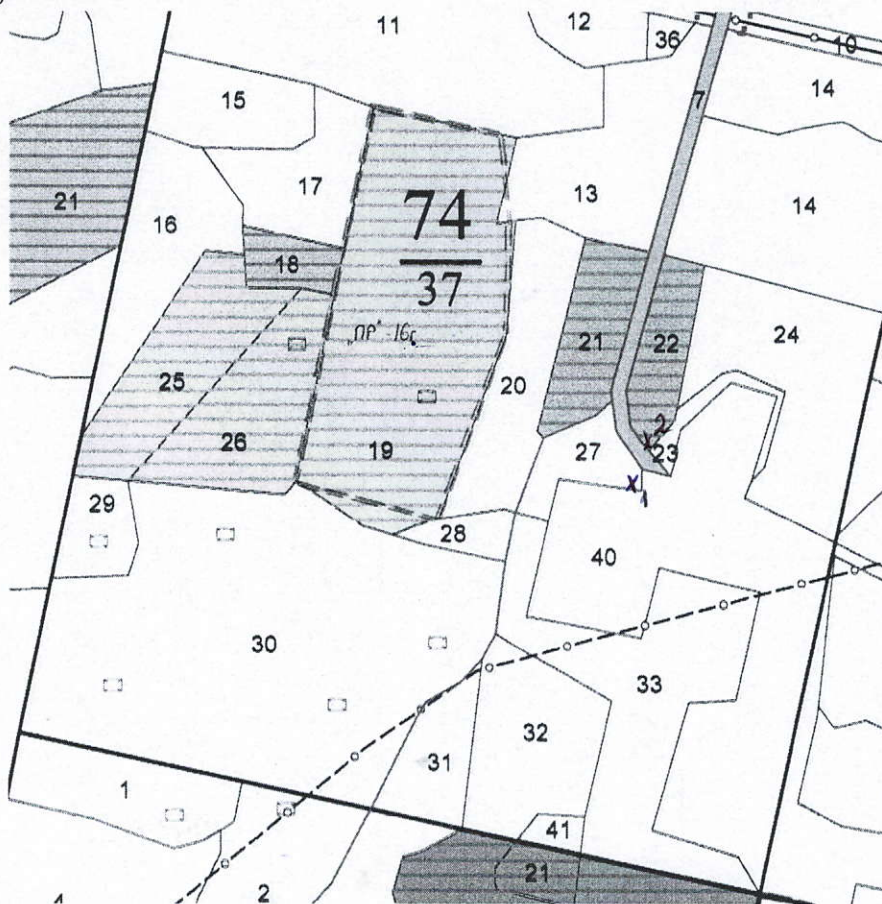
Подпись

Дата составления документа 10.04.2018

Телефон 8 (4832) 26-20-03

Абрис участка

М 1:5000



№ выдела	Ленты (круговой площадки) перечеа				
	№ ленты (площадки)	длина, м	ширина, м	радиус, м	площадь, га
22, 27					

Номера точек	Координаты	Румбы линий	Длина, м
1	53.187251 ; 34.571931		
2	53.187416 ; 34.572129		

Условные обозначения:

X - места гнездовий

Исполнитель работ по проведению лесопатологического обследования:

ФИО Овсянников Иван Васильевич

Подпись 

Дата составления документа 10.04.2018

Телефон 8 (4832) 26-20-03