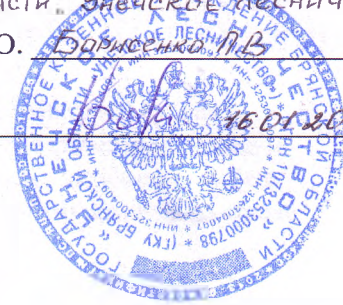


УТВЕРЖДАЮ:

Должность Директор ГКУ Брянской области "Унечское лесничество"

Ф.И.О. Барисенко П.В.

Дата 16.09.2018



Акт
лесопатологического обследования № 17__2
лесных насаждений ГКУ "Унечское лесничество"
Брянская область

Способ лесопатологического обследования: Визуальное
Инструментальное V

Место проведения:

Участковое лесничество	Урочище (дача)	Квартал (кварталы)	Выдел (выделы)	Площадь, га
Унечское	Унечское	77	21	15,3

Лесопатологическое обследование проведено на общей площади 15,3 га.

2. Инструментальное обследование лесного участка.

Уч. лесничество: Унечское, участок: Унечское Кв. 77 выд. 21 ЛП выдел: -.

2.1. Фактическая таксационная характеристика лесного насаждения соответствует таксационному описанию.

Ведомость лесных участков с выявленными несоответствиями таксационным описаниям приведена в приложении 1 к данному Акту.

2.2. Состояние насаждений: устойчивое.

Причины повреждения: губка корневая (код 466), повреждение (заселено или отработано) лубоедом сосновым большим (код 338), рак смоляной (код 371), повреждение (заселено или отработано) лубоедом сосновым малым (код 339). Данные причины определены по следующим признакам: наличие гнили (код 832), ажурность кроны (код 160), местное поселение стволовых (отработано) (код 610), наличие на стволе под кроной раковых ран, язв, образований (1/2-2/3 окр.ствола) (код 807).

Заселено (отработано) стволовыми вредителями:

Вид вредителя	Порода	Встречаемость (% заселенных деревьев)	Степень заселения лесного насаждения (слабая, средняя, сильная)
большой сосновым лубоед	С	0 (отработано 9,02)	-
малый сосновый лубоед	С	0 (отработано 11,27)	-
-	-	-	-
-	-	-	-
-	-	-	-
-	-	-	-

Повреждено огнем:

Вид пожара	Порода	Состояние корневых лап		Состояние корневой шейки		Подсушивание луба	
		процент поврежденных огнем корней	процент деревьев с данным повреждением	ожог корневой шейки по окружности (1/4; 2/4; 3/4; более 3/4)	процент деревьев с данным повреждением	по окружности (1/4; 2/4; 3/4; более 3/4)	процент деревьев с данным повреждением
-		-	-	-	-	-	-
		-	-	-	-	-	-
		-	-	-	-	-	-
		-	-	-	-	-	-
		-	-	-	-	-	-
		-	-	-	-	-	-
		-	-	-	-	-	-
		-	-	-	-	-	-

Поражено болезнями:

Вид болезни	Порода	Встречаемость (% пораженных деревьев)	Степень заселения лесного насаждения (слабая, средняя, сильная)
корневая губка	С	9,54	слабая
-	-	-	-
-	-	-	-
-	-	-	-
-	-	-	-

2.3. Выборке подлежит 6,7 % деревьев по запасу,

в том числе:

ослабленных 0 %,

сильно ослабленных 3,7 %, причины назначения: 466;

усыхающих 0,2 %, причины назначения: 466;

свежего сухостоя 0,9 %,

свежего ветровала 0 %,

свежего бурелома 0 %,

старого сухостоя 1,9 %,

старого ветровала 0 %,

старого бурелома 0 %,

аварийных 0 %.

2.4. Полнота лесного насаждения после уборки деревьев, подлежащих рубке, составит 0,7.

Критическая полнота для данной категории лесных насаждений составляет 0,3.

ЗАКЛЮЧЕНИЕ

С целью предотвращения негативных процессов или снижения ущерба от их воздействия назначено:

Участковое лесничество	Урочище (дача)	Квартал	Выдел	Площадь выдела, га	Вид мероприятия	Площадь мероприятия, га	Порода	Выбираемый запас на выдел, куб. м	Крайние сроки проведения
Унечское	Унечское	77	21	15,3	ВСП	15,3	С.	318	2018 год

Ведомость перечета деревьев, назначенных в рубку, и абрис лесного участка прилагаются (приложение 2 и 3 к данному акту).

Меры по обеспечению возобновления: -.

Мероприятия, необходимые для предупреждения повреждения или поражения смежных насаждений: своевременное проведение проецируемых мероприятий, надзор за санитарным и лесопатологическим состоянием.

Сведения для расчета степени повреждения:

год образования старого сухостоя:

основная причина повреждения древесины:

Дата проведения обследований: 05.07.2017 года.

Исполнитель работ по проведению лесопатологического обследования:

Сафронов А.А. *Сафронов*

Результаты проведения лесопатологического обследования
лесных насаждений за 5.7.2017 года.

Субъект Российской Федерации: Брянская область. Лесничество (лесопарк): Унечское.

Участковое лесничество: Унечское. Урочище (лесная дача): Унечское.

1	2	3	4	5	6	7	Таксационная характеристика лесного насаждения										17	Распределение деревьев по категориям состояния, % от запаса										29	30	31	32	Назначенные мероприятия				
							8	9	10	11	12	13	14	15	16	18		19	20	21	22	23	24	25	26	27	28					33	34			
77	21	15,3	Защитные	Леса, расположенные в пустынных, полупустынных, лесостепных, лесостепных зонах, степях, горах	-	-	10С+Б+Д	Всего	75	24	30	БР	0,7	1	310	367	68,3	24,4	4,3	0,2	0,9	1,9							160,610,832,807.	10,7	466,338,371,339.	6,7	ВСП	15,3		
							С	-	-	-	-	-	-	-	-	343	67,8	24,9	4,3	0,2	0,9	1,9						160,610,832,807.	11,4	466,338,371,339.	6,8					
							Б	-	-	-	-	-	-	-	-	22	100,0											0,0		0,0						
								-	-	-	-	-	-	-	-	0																				
								-	-	-	-	-	-	-	-	0																				
								-	-	-	-	-	-	-	-	0																				
								-	-	-	-	-	-	-	-	0																				
								-	-	-	-	-	-	-	-	0																				
								-	-	-	-	-	-	-	-	0																				
								-	-	-	-	-	-	-	-	0																				

Показатели, не соответствующие таксационному описанию отмечаются "**". Расшифровка кодов причин и признаков указана в акте.

Исполнитель работ по проведению лесопатологического обследования:

Сафронов А.А.

Сафронов

Дата составления документа: 10.01.2018 года. Телефон: 8 (4832) 74-23-64.

Результаты проведения лесопатологического обследования
лесных насаждений, поврежденных вредителями леса (хвоелистогрызущими) за 5.7.2017 года.

Субъект Российской Федерации: Брянская область. Лесничество (лесопарк): Унечское.

Участковое лесничество: Унечское. Урочище (лесная дача): Унечское.

Номер квартала	Номер выдела	Площадь выдела, га	Целевое назначение лесов	Категория защитных лесов	Номер лесопатологического выдела	Площадь лесопатологического выдела, га	Таксационная характеристика лесного насаждения									Вид вредителя	Доля поврежденных деревьев, % от количества	Распределение деревьев по степени объедания кроны, % от числа стволов				Фаза развития вредителя	Назначенные мероприятия		
							состав	порода	возраст	средняя высота, м	средний диаметр, см	тип леса	полнота	бонитет	запас, куб. м/га			до 25	26 - 49	50 - 75	более 75		вид	площадь, га	Сроки проведения
1	2	3	4	5	6	7	8	9	10	11	12	13	14	15	16	17	18	19	20	21	22	23	24	25	26
77	21	15,3	Защитные	Леса, расположенные в пустынных, полупустынных, лесостепных, лесотундровых зонах, степях, горах	-	-	10С+Б+Д	Всего	75	24	30	БР	0,7	1	310	-	-	-	-	-	-	-	-	-	-
								С	-	-	-	-	-	-	-	-	-	-	-	-	-	-	-	-	-
								Б	-	-	-	-	-	-	-	-	-	-	-	-	-	-	-	-	-
									-	-	-	-	-	-	-	-	-	-	-	-	-	-	-	-	-
									-	-	-	-	-	-	-	-	-	-	-	-	-	-	-	-	-
									-	-	-	-	-	-	-	-	-	-	-	-	-	-	-	-	-
									-	-	-	-	-	-	-	-	-	-	-	-	-	-	-	-	-
									-	-	-	-	-	-	-	-	-	-	-	-	-	-	-	-	-
									-	-	-	-	-	-	-	-	-	-	-	-	-	-	-	-	-

Показатели, не соответствующие таксационному описанию отмечаются "*/". Расшифровка кодов причин и признаков указана в акте.

Исполнитель работ по проведению лесопатологического обследования:

Сафронов А.А. *Сафронов*

Дата составления документа: 10.01.2018 года. Телефон: 8 (4832) 74-23-64.

Результаты проведения лесопатологического обследования
лесных насаждений с использованием авиационных средств*

Субъект Российской Федерации: Брянская область. Лесничество (лесопарк): Унечское.

Участковое лесничество: Унечское. Урочище (лесная дача): Унечское.

Государственный и регистрационный знаки летательного аппарата: -

Изготовитель, тип летательного аппарата: - Серийный идентификационный номер воздушного судна: -

Дата вылета - Местное время вылета - Пункт вылета - Время полета -

Номер квартала	Номер выдела	Номер лесопатологического выдела	Площадь лесопатологического выдела, га	Перечень таксационных выделов, входящих в лесопатологический выдел	Повреждаемая порода	Доля усыхающих и погибших деревьев, %								Степень повреждения полога, %		Тип распределения поврежденных (погибших) деревьев (равномерное, групповое, куртинное, сплошное)	Причина повреждения	Назначенные мероприятия			
						усыхающие	свежий сухой	старый сухой	свежий ветровый	свежий бурелом	старый ветровый	старый бурелом	аварийные деревья	дефолиация	дехромация			вид	площадь, га	Сроки проведения	
1	2	3	4	5	6	7	8	9	10	11	12	13	14	15	16	17	18	19	20	21	

* данный вид работ не проводился

Исполнитель работ по проведению лесопатологического обследования:

Сафронов А.А. *Сафронов*

Дата составления документа: 10.01.2018 года. Телефон: 8 (4832) 74-23-64.

Результаты проведения лесопатологического обследования

лесных насаждений с использованием данных дистанционного зондирования Земли (авиационных и космических снимков)*

Субъект Российской Федерации: Брянская область. Лесничество (лесопарк): Унечское.

Участковое лесничество: Унечское. Урочище (лесная дача): Унечское.

Номер леного квартала	Номер лесотаксационного выдела	Площадь лесотаксационного выдела, га	Номер лесопатологического выдела	Площадь лесопатологического выдела, га	Краткая таксационная характеристика лесных насаждений по данным лесоустройства								Краткая характеристика материалов дистанционного зондирования Земли						Назначенные мероприятия				
					породный состав	средний возраст	средняя высота, м	средний диаметр, см	тип леса/тип лесорастительных условий	относительная полнота	бонитет	общий запас древесины, куб.м/га	Тип и наименование летательного аппарата	Наименование съемочной аппаратуры	Режим съемки (панхроматический/мультиспектральный/гиперспектральный/красный/БИК/ИК)	Пространственное разрешение (для каждого канала), м	Дата съемки (дд.мм.гггг)	Дата дешифрирования (дд.мм.гггг)	Предполагаемая причина повреждения	вид	площадь, га	сроки проведения (мм.гггг-мм.гггг)	
1	2	3	4	5	6	7	8	9	10	11	12	13	14	15	16	17	18	19	20	21	22	23	

* данный вид работ не проводился

Исполнитель работ по проведению лесопатологического обследования:

Сафронов А.А. *Сафронов*

Дата составления документа: 10.01.2018 года. Телефон: 8 (4832) 74-23-64.

Ведомость перечета деревьев назначенных в рубку

ВРЕМЕННАЯ ПРОБНАЯ ПЛОЩАДЬ № ____

Субъект Российской Федерации: Брянская область.

Лесничество (лесопарк): Унечское. Квартал: 77. Выдел: 21.

Площадь: 15,3 га., Площадь мероприятия: 15,3 га.

Номер очага вредных организмов: б/н. Размер пробной площади: 1,338 га.

Таксационная характеристика:

тип леса: БР; состав: 10С; возраст: 75 лет; бонитет: 1.

полнота: 0,7; запас на га: 310; возобновление: отсутствует.

Время и причина ослабления лесного насаждения:

Причины повреждения: губка корневая (код 466), повреждение (заселено или отработано) лубоедом сосновым большим (код 338), рак смоляной (код 371), повреждение (заселено или отработано) лубоедом сосновым малым (код 339). Данные причины определены по следующим признакам: наличие гнили (код 832), ажурность кроны (код 160), местное поселение стволовых (отработано) (код 610), наличие на стволе под кроной раковых ран, язв, образований (1/2-2/3 окр.ствола) (код 807).

Тип очага вредных организмов: эпизодический.

Фаза развития очага вредных организмов: кризис.

Состояние лесного насаждения, намечаемые мероприятия:

Состояние насаждений: устойчивое.СКС насаждения: 1,45

Намечаемое мероприятие: ВСП.

Исполнитель работ по проведению лесопатологического обследования:

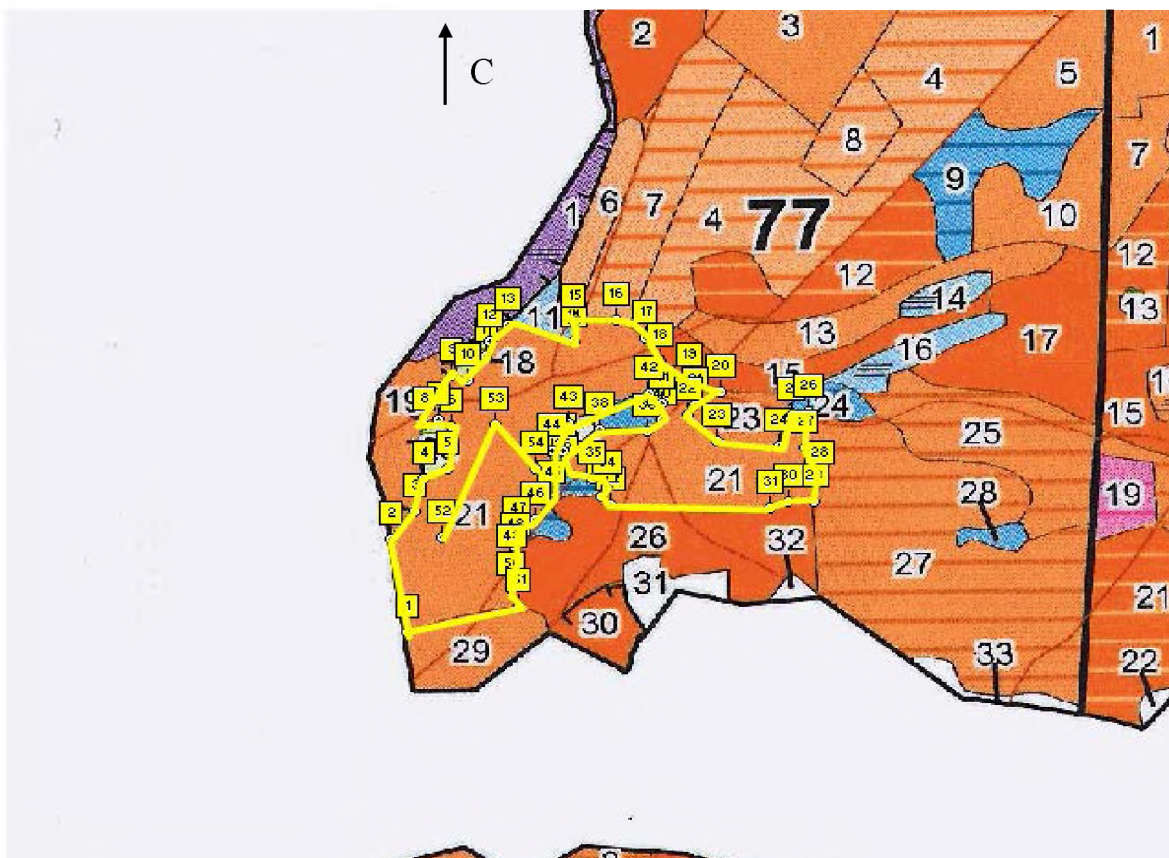
Сафронов А.А.

Сафронов

Дата составления документа: 10.01.2018 года. Телефон: 8 (4832) 74-23-64.

Абрис участка

Масштаб 1:10000



N выдела	Ленты (круговой площадки) перече́та				
	№ ленты	Длина, м	Ширина, м	Радиус, м	Площадь, га
21	1	535	25	-	1,34

Номера точек	Координаты	Румбы линий	Длина, м
1->2	52,78377/32,608756	СЗ 9°	163
2->3	52,785215/32,608387	СВ 40°	60
3->4	52,785632/32,608962	СВ 15°	59
4->5	52,786144/32,609188	СВ 65°	40
5->6	52,786295/32,609729	СВ 4°	74
6->7	52,78696/32,609798	СЗ 61°	22
7->8	52,787056/32,609513	ЮЗ 70°	25
8->9	52,786981/32,609163	СВ 27°	95
9->10	52,787739/32,609805	ЮВ 73°	29
10->11	52,787662/32,610217	СВ 34°	51
11->12	52,788041/32,610633	СВ 9°	28
12->13	52,788288/32,610698	СВ 50°	39
13->14	52,788514/32,611145	ЮВ 74°	104
14->15	52,788263/32,612634	СВ 4°	34
15->16	52,788567/32,612669	СВ 86°	64
16->17	52,788602/32,613622	ЮВ 56°	57
17->18	52,788314/32,614317	ЮВ 29°	44

18->19	52,787971/32,614632	ЮВ 52°	59
19->20	52,787646/32,615328	ЮВ 69°	53
20->21	52,787473/32,616056	ЮЗ 62°	49
21->22	52,787266/32,61542	ЮЗ 33°	20
22->23	52,787114/32,61526	ЮВ 46°	65
23->24	52,786713/32,615955	ЮВ 85°	97
24->25	52,786632/32,617383	СВ 20°	56
25->26	52,787107/32,617672	СВ 77°	29
26->27	52,787162/32,618086	ЮЗ 8°	62
27->28	52,786611/32,617954	ЮВ 26°	59
28->29	52,786135/32,618331	ЮЗ 14°	44
29->30	52,785756/32,618169	З	39
30->31	52,785757/32,617598	ЮЗ 71°	32
31->32	52,785664/32,617152	СЗ 2°	249
32->33	52,785732/32,613470	СЗ 49°	20
33->34	52,785866/32,613281	СВ 24°	16
34->35	52,785998/32,613377	СЗ 35°	26
35->36	52,786132/32,613061	СЗ 18°	49
36->37	52,786268/32,612364	СВ 0°	34
37->38	52,786572/32,612366	СВ 58°	68
38->39	52,786892/32,613226	ЮВ 2°	75
39->40	52,786870/32,614337	СВ 48°	32
40->41	52,787059/32,614688	СВ 0°	28
41->42	52,787306/32,614690	СЗ 39°	27
42->43	52,786989/32,612529	ЮЗ 67°	135
43->44	52,786989/32,612529	ЮЗ 31°	54
44->45	52,786572/32,612112	Ю	80
45->46	52,785850/32,612106	ЮЗ 32°	45
46->47	52,785509/32,611754	ЮЗ 50°	39
47->48	52,785282/32,611308	ЮЗ 4°	30
48->49	52,785016/32,611274	ЮЗ 19°	20
49->50	52,784846/32,611177	Ю	47
50->51	52,784427/32,611174	ЮВ 67°	32
51->1	52,784161/32,611362	ЮЗ 76°	181

Условные обозначения:

Исполнитель работ по проведению лесопатологического обследования:

Сафронов А.А.

Сафронов

Дата составления документа: 05.06.2017 года. Телефон: 8 (4832) 74-23-64.

Таксационное описание

ООО "ТПК-Лидер" ГКУ БО "Унечское л-во" Унечское уч. л-во (бывш. Унечское л-во)
ЛЕСА, РАС. В СТЕПЯХ, ЛЕСОСТЕП. И ДР.

Квартал: 77

№	Площадь, га	Состав, подрост, почва, рельеф, особенности выдела	Э: Я: р: с: у: с: н: т:	Л: е: е: а: с: н: т:	В: о: з: ы: м: а: а: с: т:	Д: и: с: р: о: о: т: з: р:	К: л: а: в: в: о: о: з: р:	Г: л: н: и: а: и: о: з: р:	Б: о: н: и: о: о: е: т: е:	Тип леса	П: о: л: о: с: а:	Запас сырья, м3	рост, м	К: л: а: с: а:	Запас на выделе, м3	Един: дер.: общ.: сух.: Ре-ест.: Общ.: Лик-:	Захламлен.: воз.: Общ.: Лик-:	Хозяйственные распоряжения	
11	,5	10Б	1	Б	10	5	4	1	1	2	БР	,7	20	10	10				
12	4,0	лесные культуры 10С	1	С	81	24	28	5	3	1	БР	,8	360	1440	1440	1			
		подлесок: КУЛ Р РЕДКИЙ селекционная оценка: НОРМАЛЬНЫЕ																	
13	3,1	10С	1	С	80	24	30	4	2	1	ЧЕР	,7	310	961	961				
		подлесок: Р КУЛ СРЕДНИЙ																	
14	,6	10Б	1	Б	20	8	8	2	1	3	ДМ	,5	30	18	18				
		ПОЛНОТА НЕРАВНОМЕРНАЯ, ПЛОЩАДЬ ЗАБОЛОЧЕНА																	
15	2,3	10С+Б	1	С	85	26	32	5	3	1	ЧЕР	,7	350	805	805	1			
		подлесок: КУЛ Р СРЕДНИЙ селекционная оценка: НОРМАЛЬНЫЕ																	
16	1,2	10Б	1	Б	20	8	8	2	1	3	ДМ	,5	30	36	36				
		подлесок: ИВК РЕДКИЙ ПОЛНОТА НЕРАВНОМЕРНАЯ, ПЛОЩАДЬ ЗАБОЛОЧЕНА																	
17	4,8	10С+Б	1	С	85	26	32	5	3	1	ЧЕР	,7	350	1680	1680	1			
		подрост: 10Б (30) 4,0 м, 2,0 тыс. шт/га подлесок: Р КУЛ ГУСТОЙ повреждение БОЛЕЗНЯМИ ЛЕСА, СОСНА, СЛАБАЯ СТЕПЕНЬ ПОВР., КОРНЕВАЯ ГУВКА селекционная оценка: НОРМАЛЬНЫЕ																	ВЫБОР. САНРУБКА 10%
18	,2	БОЛОТО НИЗИННОЕ, ОСОКОВОЕ, зарастание 20% ИВА КУСТАРНИК.																	
19	2,2	10С	1	С	80	25	32	4	2	1	ЧЕР	,7	340	748	748				
		подлесок: ЛШ Р КУЛ ГУСТОЙ озу: БЕРЕГОЗАЩИТ. УЧ. ЛЕС. ВДОЛЬ ВОД. ОБЪЕКТ., СКЛОН. ОВРАГ.																	
20	,4	БОЛОТО НИЗИННОЕ, ОСОКОВОЕ, зарастание 20% ИВА КУСТАРНИК.																	
21	15,3	10С	1	С	75	24	30	4	2	1	БР	,7	310	4743	4743	1	153		
		подлесок: КУЛ Р СРЕДНИЙ повреждение БОЛЕЗНЯМИ ЛЕСА, СОСНА, СЛАБАЯ СТЕПЕНЬ ПОВР., КОРНЕВАЯ ГУВКА ПОЛНОТА НЕРАВНОМЕРНАЯ, НАСАЖД. ПРОЙДЕНО РУБКОЙ																	ВЫБОР. САНРУБКА 10%
22	1,4	лесные культуры																	



Директор

Горюхино П. В.