

УТВЕРЖДАЮ:

Должность Директор Е.К. Брянской области  
"Трубчевского лесничества"

Ф.И.О. Климовцев С.П.

Дата 13.09.2018



Акт

лесопатологического обследования

лесных насаждений Трубчевского  
Брянская область

лесничества (лесопарка)  
(субъект РФ)

Способ лесопатологического обследования: 1. Визуальный

2. Инструментальный

V

Место проведения

участковое лесничество	урочище(дача)	квартал	выдел, га	площадь
Холмовское	б. Жеренское	65	31	1,2



2. Инструментальное обследование лесного участка. <\*>

Холмовское б. Жеренское квартал 65 выдел 31

2.1. Фактическая таксационная характеристика лесного насаждения соответствует таксационному описанию

Причины несоответствия:

Ведомость лесных участков с выявленными несоответствиями таксационным описаниям приведена в приложении 1 к Акту.

2.2. Состояние насаждений: с нарушенной устойчивостью V  
с утраченной устойчивостью

причины повреждения:

Заселение стволовыми вредителями (300), нарушение технологии подсочки (744), рак смоляной (371),...

В том числе:

заселено (отработано) стволовыми вредителями

вид вредителя	порода	встречаемость (% заселенных деревьев)	степень заселения (слабая, средняя, сильная)
стволовые	С	10,7 отработано( 1,6 %)	слабая

повреждено огнем

Вид пожара	порода	состояние корневых лап		Состояние корневой шейки		Подсушивание луба	
		%повреждения огнем корней	% деревьев с данным повреждением	ожог корневой шейки по окружности (1/4;2/4;3/4;более3/4)	% деревьев с данным повреждением	по окружности (1/4;2/4;3/4; более 3/4)	% деревьев с данным повреждением

Поражено болезнями:

Вид	Порода	Встречаемость (% поврежденных деревьев)	Степень заражения (слабая,средняя,сильная)

2.3. Выборке подлежит

выборке подлежит	10,4	%	(% деревьев по запасу)
в том числе ослабленных	0,0	%	
сильно ослабленных	0,0	%	
усыхающих	0,0	%	
Свежего сухостоя	9,7	%	
в том числе:Свежего ветровала	0,0	%	
Свежего бурелома	0,0	%	
старого сухостоя	0,7	%	
в том числе:старого ветровала	0,0	%	
старого бурелома	0,0	%	
аварийных	0,0	%	



2.4. Полнота лесного насаждения после уборки деревьев, подлежащих рубке, составит 0,6

Критическая полнота для данной категории лесных насаждений составляет 0,3

### ЗАКЛЮЧЕНИЕ

С целью предотвращения негативных процессов или снижения ущерба от их воздействия назначено:

Участковое лесничество	Урочище (дача)	Ква рта л	Вы дел	Пло щадь , выд ела, г	Вид мер опри ятия	Площадь, ме роприя тия, га	Порода	Запас на выдел, куб. м	Крайние сроки проведен ия, год
Холмовское	б. Жеренское	65	31	1,2	вср	1,2	С,Д,Б	43,68	2018

Ведомость перечета деревьев, назначенных в рубку, и абрис лесного участка прилагаются (приложение 2 и 3 к Акту).

Мероприятия, необходимые для предупреждения повреждения или поражения смежных насаждений:

надзор за оставшейся частью древостоя и за смежными насаждениями

Дата проведения обследований

09.02.2018

Исполнитель работ по проведению лесопатологического обследования:

инженер-лесопатолог Глуханько В.М.





Приложение 1.1

к акту лесопатологического обследования

Результаты проведения лесопатологического

Брянская Лесничество Трубчевского Участковое Холмовское Урочище (лесная б. Жеренское

1	2	3	4	5	6	7	Таксационная характеристика лесного насаждения									17	Распределение деревьев по категориям состояния, % от запаса											29	30	31	Назначенные мероприятия							
							8	9	10	11	12	13	14	15	16		18	19	20	21	22	23	24	25	26	27	28				32	33	34					
Номер квартала	Номер выдела	Площадь выдела, га	Целевое назначение лесов	Категория защитных лесов	Номер лесопато-логического выдела	Площадь лесопато-логического выдела, га	запас, куб. м/га	бонитет	полнота	тип леса	средний диаметр, см	средняя высота, м	возраст	порода	состав	число деревьев на пробе, шт.	без признаков ослабления	ослабленные	сильно ослабленные	усыхающие	свежий сухостой	старый сухостой	свежий ветровал	старый ветровал	свежий бурелом	старый бурелом	аварийные деревья	Признаки повреждения деревьев	Доля поврежденных деревьев, %	Причина ослабления, повреждения	Подлежит рубке, %	вид	площадь, га					
65	31	1,2	эксплуатационные		1	1,2	С	75	26	30	орл	0,7	1	350,0	429	78,9	9,1	1,6	0,0	9,7	0,7	0,0	0,0	0,0	0,0	0,0	609,611,614,214,804	12,4	Заселение стволовыми вредителями (300), нарушение технологии подсочки (744), рак смоляной (371).....	10,4	всп	1,2						
																25	100,0	0	0	0	0,0	0,0	0,0	0,0	0,0	0,0	0,0	0,0		0,0	0,0	0,0	0,0					
																	9	100,0	0	0	0	0,0	0,0	0,0	0,0	0,0	0,0	0,0		0,0	0,0	0,0	0,0	0,0	0,0			
Итого																	463	78,9	9,1	1,6	0,0	9,7	0,7	0,0	0,0	0,0	0,0			12,4		10,4						

Показатели, не соответствующие таксационному описанию отмечаются "\*\*".

Исполнитель работ по проведению лесопатологического обследования:

инженер-лесопатолог Глуханько В.М.



Дата составления документа

09.02.2018

Телефон

84 834 224 139












Ведомость перечета деревьев назначенных в рубку

ВРЕМЕННАЯ ПРОБНАЯ ПЛОЩАДЬ N 1

Субъект Российской Федерации Брянская область  
 Лесничество (лесопарк) Трубчевского Квартал 65 Выдел 31  
 лесопатологический выдел 1 Площадь 1,2 га,  
 Номер очага вредных организмов Размер пробной площади 1,2 га.  
 Таксационная характеристика:  
 тип леса орл ; состав 10С+Д+Б ; возраст 75 ; бонитет 1  
 полнота 0,7 ; запас на га 350,0 ; возобновление  
 Время и причина ослабления лесного насаждения:  
 Заселение стволовыми вредителями (300), нарушение технологии подсочки (744), рак смоляной (371),,,

Состояние лесного насаждения, намечаемые мероприятия:  
 насаждение с нарушенной устойчивостью намечена выборочная санитарная рубка

Исполнитель работ по проведению лесопатологического обследования:  
 инженер-лесопатолог Глуханько В.М. 

Дата составления документа 09.02.2018 Телефон 84 834 224 139







Порода: Д

средневзвешенная категория состояния

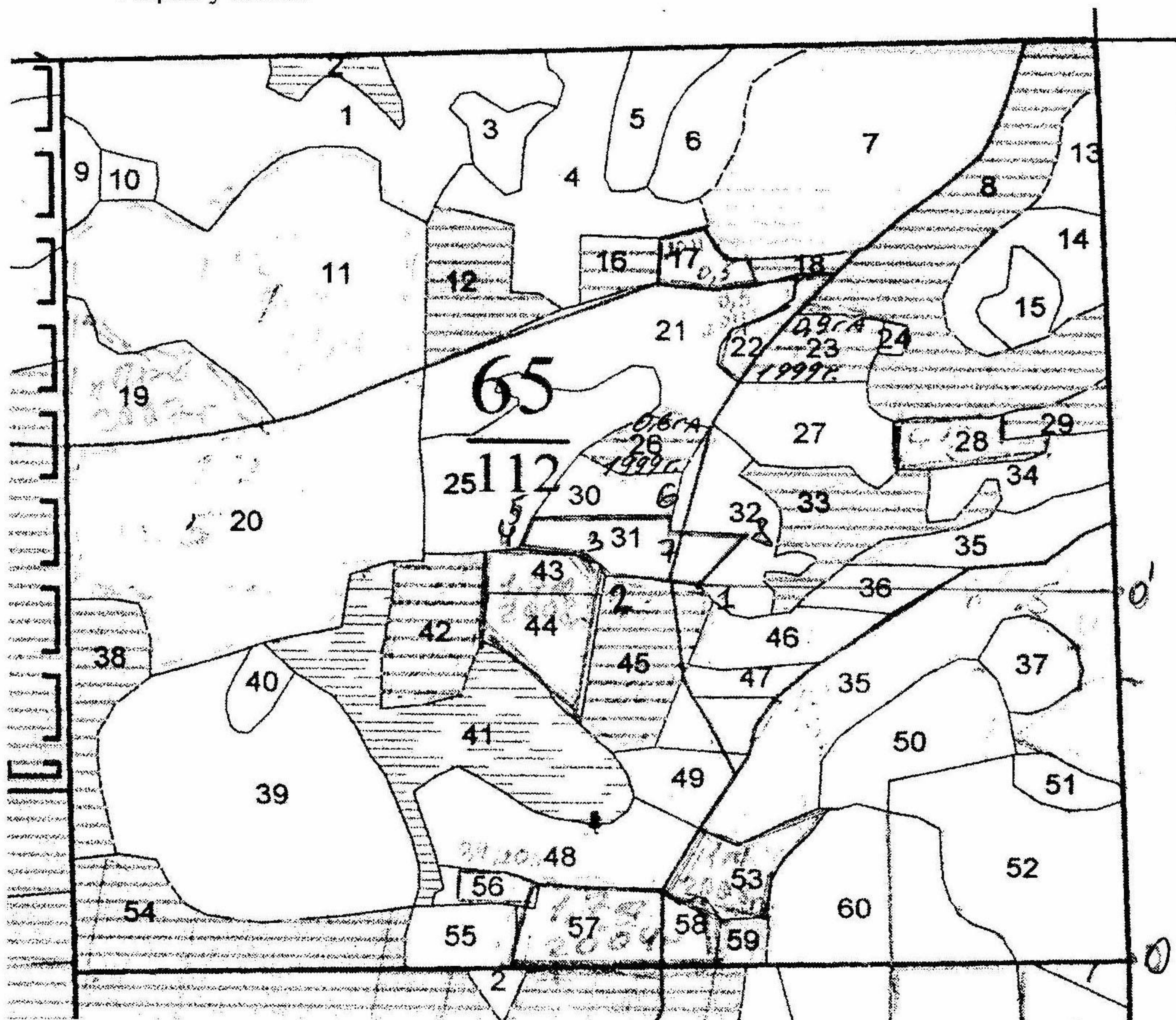
1,0

Ступени толщин ы см	Количество деревьев по категориям состояния, шт.															Всего			
	I	II	III	IV		V		VI			ветровал, бурелом			аварийные деревья			шт.	в том числе подлежат рубке, %	
				НЗ	З	НЗ	З	НЗ	З	О	НЗ	З	О	НЗ	З	О			
8																		0	0,0
12																		0	0,0
16	1																	1	0,0
20	1																	1	0,0
24	3																	3	0,0
28	2																	2	0,0
32																		0	0,0
36 и более	2																	2	0,0
Итого шт	9,0																	9,0	
Итого %	100	0	0	0		0	0	0	0	0	0	0	0	0	0	0			0,0
Итого кбм	5,2																		
Итого %	100,0	0	0	0		0	0	0	0	0	0	0	0	0	0	0			0,0



Приложение 3  
к акту лесопатологического обследования

Абрис участка



М 1:10000

N выде	Ленты (круговой площадки) перече́та					
	N	длина, м	ширина,	радиус, м	площадь, га	
31	сплошной пере́чет				1,2	

Номера точек	Координаты	Румбы линий	Длина, м	Номера точек	Координаты	Румбы линий	Длина, м
0_0`		СЗ 7	437				
0`_1		ЮЗ 82	430				
1_2		СЗ 90	100				
2_3		СЗ 45	30				
3_4		СЗ 90	70				
4_5		СВ 18	40				
5_6		СВ 84	145				
6_7		ЮЗ 5	15				
7_8		СВ 88	80				
8_1		ЮЗ 35	75				

Условные обозначения:

Исполнитель работ по проведению лесопатологического исследования:

инженер-лесопатолог Глуханько В.М.



Таксационное описание

ФГУ "ТРУБЧЕВСКИЙ ЛЕСХОЗ" лесничество: ЖЕРЕНСКОЕ  
 Категория защитности: ЭКСПЛУАТИРУЕМЫЕ ЛЕСА

Квартал: 65

Н	В	Пло-	Состав,	Э	л	В	Д	К	Г	В	Тип	П	Запас	сырораст.	К	Запас	на выдела, м3	Хозяйственные	
О	М	щадь,	подрост,	Я	л	е	о	В	и	л.р.	о	леса	о	леса, м3	л	Един:	Закламен.	распоряжения	
М	Д	га	подлесок,	р	е	с	з	ы	а	н	тип	н	На	В т.ч.о	Сухо:	Ре-	ест.	Общий:	Лик-
е	е	га	почва,	у	м	а	р	с	м	в	и	лесор.	о	Общий:	по	в	Сухо:	дин:	воз.
р	л	а:	рельеф,	с	е	а	о	е	о	о	т	услов.	т	га	на	сост.	а	стоя:	Общий:
а:	а:	а:	особенности	-	н	с	т	т	з	з	е	услов.	т	га	на	сост.	а	стоя:	Общий:
а:	а:	а:	выдела	н	т	т	а	р	р	р	т	а	а	выдел:	пород:	р	а	а	а

подлесок: Р КУП РЕДКИЙ  
 культуры-99 г., ВСПАШКА ВОРОЗ., ПОСАДКА РУЧНАЯ, размещение 3,0\*0,5 м, 6600 шт/га, состояние НЕУДОВЛЕТВОРИТЕЛЬНОЕ,  
 ДИКИМИ ЖИВОТНЫМИ

30	,7	4С2Д4В+С	1 С 20 П В С	55	20	24	3	2	1	ОРП В2	,6	210	147	59 29 59					
подлесок: Р РЕДКИЙ СОСТАВ НЕОДНОРОДНЫЙ, ПОЛНОТА НЕРАВНОМЕРНАЯ																			
31	1,2	10С+Д+В	1 С	75	26	30	4	3	1	ОРП В2	,7	350	420	420	1				
подлесок: Р РЕДКИЙ повреждение БОЛЕЗНЯМИ ЛЕСА, СОСНА, СТЕПЕНЬ ПОВР. СРЕДНЯЯ, РАК СЕРЯНКА ПОЛНОТА НЕРАВНОМЕРНАЯ, ПОДСОЧКА ПРОШЛЫХ ЛЕТ селекционная оценка: НОРМАЛЬНЫЕ																			
32	1,4	8В2С+ОС+Д	1 В 21 С	55	21	20	6	3	2	ЧЕР В3	,7	180	252	202 50	2 1	7			
подлесок: Р КУП СРЕДНИЙ СОСТАВ НЕОДНОРОДНЫЙ, ПОЛНОТА НЕРАВНОМЕРНАЯ																			
33	1,9	лесные культуры 9С1В	1 С 14 В	48	14	16	3	2	3	ДМ А4	,5	110	209	188 21		95			
, НАСАЖДЕНИЕ УСЫХАЮЩЕЕ																			
34	1,0	5С4В1Д+С	1 С 19 В Д С	60	19	24	3	2	2	ЧЕР В3	,7	230	230	115 92 23					
подлесок: КУП Р СРЕДНИЙ СОСТАВ НЕОДНОРОДНЫЙ, ПОЛНОТА НЕРАВНОМЕРНАЯ, ПЛОЩАДЬ ЗАВОЛОЧЕНА																			
35	6,9	10С+Д+В	1 С	75	26	30	4	3	1	ЧЕР А3	,8	400	2760	2760	1				
подрост: 10Д (35) 7,0 м, 1,0 тыс.шт/га подлесок: КУП Р СРЕДНИЙ повреждение БОЛЕЗНЯМИ ЛЕСА, СОСНА, СТЕПЕНЬ ПОВР. СРЕДНЯЯ, РАК СЕРЯНКА ПОЛНОТА НЕРАВНОМЕРНАЯ, ПОДСОЧКА ПРОШЛЫХ ЛЕТ, НАСАЖД. ПРОИЦЕНО РУВКОЙ селекционная оценка: НОРМАЛЬНЫЕ																			
36	,6	7В3С+Д	1 В 18 С	50	18	16	5	2	2	ВР В2	,6	120	72	50 22					
подлесок: Р РЕДКИЙ																			
37	,8	10С+В+Д+ОС	1 С	80	27	32	4	3	1	ЧЕР А3	,5	270	216	216	1	4			
подрост: 10Д (30) 6,0 м, 1,0 тыс.шт/га подлесок: Р КУП СРЕДНИЙ СОСТАВ НЕОДНОРОДНЫЙ, ПОЛНОТА НЕРАВНОМЕРНАЯ, ПОДСОЧКА ПРОШЛЫХ ЛЕТ селекционная оценка: НОРМАЛЬНЫЕ																			

ВЫБОР. САНРУВКА  
30%

ВЫБОР. САНРУВКА  
10%

ГКУ БО "Трубчевское лесничество"  
 И.О. Директора Климовцев С.П.  
**КОПИЯ ВЕРНА**  
 \_\_\_\_\_  
 Подпись