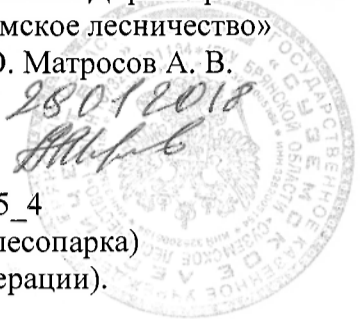


УТВЕРЖДАЮ:  
Должность: Директор ГКУ БО  
«Суземское лесничество»  
Ф.И.О. Матросов А. В.  
Дата: 28.01.2018



Акт  
лесопатологического обследования N 15\_4  
лесных насаждений Суземского лесничества (лесопарка)  
Брянской области (субъект Российской Федерации).

Способ лесопатологического обследования: 1. Визуальный

2. Инструментальный V

Место проведения:

Участковое лесничество	Урочище (дача)	Квартал (кварталы)	Выдел (выделы)	Площадь, га.
Негинское	б. СПК «Колос»	1	7	9,1
		1	11	0,7

Лесопатологическое обследование проведено на общей площади 9,8 га.

2. Инструментальное обследование лесного участка. Квартал 1 выдел 7.

2.1. Фактическая таксационная характеристика лесного насаждения соответствует (не соответствует) (нужное подчеркнуть) таксационному описанию.

2.2. Состояние насаждения: с нарушенной устойчивостью V  
с утраченной устойчивостью

Причины повреждения: Корневая губка (код 466), воздействия сильных ветров прошлых лет, повлекшие наклон более 10°, изгиб или вывал деревьев (код 821), заселено и отработано стволовыми вредителями (код 300), рак смоляной (371). Данные причины определены по следующим признакам: Наличие гнили (код 832), механические повреждения обрыв корней (вывал) прошлых лет (код 206), заселено >3/4 окр. ствола под кроной (код 612), отработано >3/4 окр. ствола под кроной (код 614), наличие на стволе под кроной раковых ран, язв, образований >2/3 окр. ствола (код 808).

Заселено (отработано) стволовыми вредителями:

Вид вредителя	Порода	Встречаемость (% заселенных деревьев)	Степень заселения лесного насаждения (слабая, средняя, сильная)
Большой сосновый лубоед	С	3,3 (отработано 8,6)	единичная

Повреждено огнем:

Вид пожара	Порода	Состояние корневых лап		Состояние корневой шейки		Подсушивание луба	
		процент поврежденных огнем корней	процент деревьев с данным повреждением	ожог корневой шейки по окружности (1/4; 2/4; 3/4; более 3/4)	процент деревьев с данным повреждением	по окружности (1/4; 2/4; 3/4; более 3/4)	процент деревьев с данным повреждением
-	-	-	-	-	-	-	-

Поражено болезнями:

Вид болезни	Порода	Встречаемость (% пораженных деревьев)	Степень поражения лесного насаждения (слабая, средняя, сильная)
Корневая губка	С	4,5	слабая
Рак смоляной	С	3,3	единичная

2.3. Выборке подлежит 14,0 % деревьев по запасу,

в том числе:

усыхающих 3,4 %, причины назначения: 466

свежего сухостоя 4,3 %,

в том числе: свежего ветровала \_\_\_\_ %;

свежего бурелома \_\_\_\_ %;

старого ветровала 2,1 %;

в том числе: старого бурелома \_\_\_\_ %;

старого сухостоя 4,2 %;

аварийных \_\_\_\_ %.

2.4. Полнота лесного насаждения после уборки деревьев, подлежащих рубке, составит 0,5.

Критическая полнота для данной категории лесных насаждений составляет 0,3.

## ЗАКЛЮЧЕНИЕ

С целью предотвращения негативных процессов или снижения ущерба от их воздействия назначено:

Участковое лесничество	Урочище (дача)	Квартал	Выдел	Площадь, выдела, га	Вид мероприятия	Площадь, мероприятия, га	Порода	Запас на выдел, куб. м	Крайние сроки проведения
Негинское	б. СПК «Колос»	1	7	9,1	ВСП	9,1	С	383	2019 год

Ведомость перечета деревьев, назначенных в рубку, и абрис лесного участка прилагаются (приложение 2 и 3 к Акту).

Меры по обеспечению возобновления:


Мероприятия, необходимые для предупреждения повреждения или поражения смежных насаждений: Надзор за смежными насаждениями.

Сведения для расчета степени повреждения: год образования старого сухостоя 2015;

Основная причина повреждения древесины

Дата проведения обследований 7 ноября 2017 года.

Исполнитель работ по проведению лесопатологического обследования:

ФИО: Глуханько Виктор Михайлович. Подпись 

-----  
Раздел включается в акт в случае проведения лесопатологического обследования инструментальным способом.


Приложение 1.1  
к акту лесопатологического обследования №15\_4.

Результаты проведения лесопатологического обследования  
лесных насаждений за ноябрь 2017 г.  
(месяц)

Субъект Российской Федерации Брянская область Лесничество (лесопарк) Суземское.  
Участковое лесничество Негинское Урочище (лесная дача) б. СПК «Колос».

1	2	3	4	5	6	7	Таксационная характеристика лесного насаждения									17	Распределение деревьев по категориям состояния, % от запаса											29	30	31	32	Назначенные мероприятия	
							8	9	10	11	12	13	14	15	16		18	19	20	21	22	23	24	25	26	27	28					33	34
1	7	9,1	Э	-	-	-	10С	С	65	26	26	ЛЩ КС С2	0,6	1А	300	256	57,8	17,8	10,4	3,4	4,3	4,2	-	2,1	-	-	-	832 206 612 614 808	16,4	466 821 300 371	14,0	ВСП	9,1

Показатели, не соответствующие таксационному описанию отмечаются "\*". Расшифровка кодов причин и признаков указана в акте.  
Исполнитель работ по проведению лесопатологического обследования:

ФИО: Глуханько Виктор Михайлович. Подпись 

Дата составления документа 29.01.2018 Телефон 8 (48342) 2-41-39

Ведомость перечета деревьев назначенных в рубку

ВРЕМЕННАЯ ПРОБНАЯ ПЛОЩАДЬ N 1

Субъект Российской Федерации Брянская область.

Лесничество (лесопарк) Суземское. Квартал 1. Выдел 7

Площадь 9,1 га.

Номер очага вредных организмов б/н. Размер пробной площади 0,77 га.

Таксационная характеристика:

тип леса ЛЩКС С2; состав 10С; возраст 65; бонитет 1А;

полнота 0,6; запас на га 300; возобновление -.

Время и причина ослабления лесного насаждения: СКС-1,9

Причины повреждения: Корневая губка (код 466), воздействия сильных ветров прошлых лет, повлекшие наклон более 10°, изгиб или вывал деревьев (код 821), заселено и отработано стволовыми вредителями (код 300), рак смоляной (371). Данные причины определены по следующим признакам: Наличие гнили (код 832), механические повреждения обрыв корней (вывал) прошлых лет (код 206), заселено >3/4 окр. ствола под кроной (код 612), отработано >3/4 окр. ствола под кроной (код 614), наличие на стволе под кроной раковых ран, язв, образований >2/3 окр. ствола (код 808).

Тип очага вредных организмов:

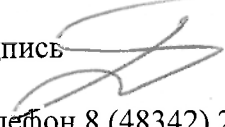
Фаза развития очага вредных организмов:

Состояние лесного насаждения, намечаемые мероприятия:

С утраченной устойчивостью, намечается проведение выборочной санитарной рубки

---

Исполнитель работ по проведению лесопатологического обследования:

ФИО: Глуханько Виктор Михайлович. Подпись 

Дата составления документа 29.01.2018 Телефон 8 (48342) 2-41-39

Оборотная сторона

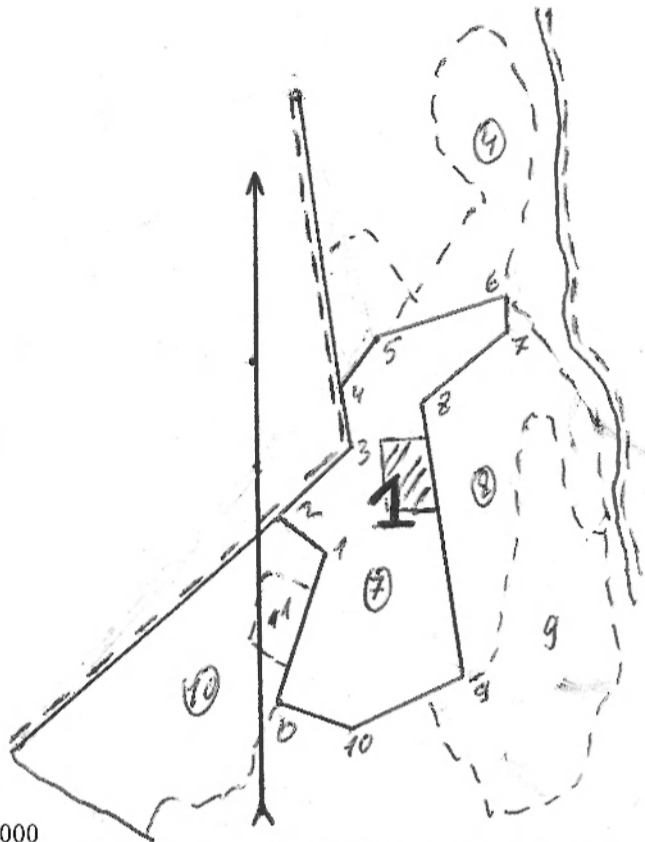
ВЕДОМОСТЬ ПЕРЕЧЕТА ДЕРЕВЬЕВ

Порода: С, квартал 1, выдел 7. СКС-1,9

Ступени толщины см	Количество деревьев по категориям состояния, шт.																Всего деревьев по ступеням толщины		
	I	II	III	IV		V		VI			ветровал, бурелом			аварийные деревья			шт.	в том числе подлежат рубке, %	
				НЗ	З	НЗ	З	НЗ	З	О	НЗ	З	О	НЗ	З	О			
1	2	3	4	5	6	7	8	9	10	11	12	13	14	15	16	17	18	19	
8																			
12																			
16				1															0,4
20	1	2	3	1									3						1,6
24	11	7	5	1			1			4			1						2,9
28	20	4	4	3						1			4						3,3
32	43	16	2	2			3			4									3,7
36 и более	59	16	10	3			4			3			1						4,5
Итого, шт.	134	45	24	11			8			12			9						
Итого, %.	55,2	18,5	9,9	4,5			3,3			4,9			3,7						16,4
Итого, кбм.	141,6	43,8	25,6	8,3			10,5			10,4			5,2						
Итого, %	57,8	17,8	10,4	3,4			4,3			4,2			2,1						14,0

Примечание: НЗ - незаселенное, З - заселенное, О - отработанное вредителями.

Приложение 3  
к акту лесопатологического обследования № 15\_4  
Абрис участка



М 1:10000

N выдела	Ленты (круговой площадки) перечета				
	N ленты (площадки)	длина, м	ширина, м	радиус, м	площадь, га
7		70*110*70*109			0,77

Номера точек	Координаты	Румбы линий	Длина, м
0-1	-	СВ:20	200
1-2	-	СЗ:54	80
2-3	-	СВ:47	140
3-4	-	СЗ:10	71
4-5	-	СВ:35	86
5-6	-	СВ:72	180
6-7	-	ЮВ:0,0	45
7-8	-	ЮЗ:50	155
8-9	-	ЮВ:8	360
9-10	-	ЮЗ:65	170
10-0	-	СЗ:66	102

Условные обозначения:

Исполнитель работ по проведению лесопатологического исследования:

ФИО: Глуханько Виктор Михайлович. Подпись

Дата составления документа 29.01.2018 Телефон 8 (48342) 2-41-39

2. Инструментальное обследование лесного участка. Квартал 1 выдел 11.

2.1. Фактическая таксационная характеристика лесного насаждения соответствует (не соответствует) (нужное подчеркнуть) таксационному описанию.

2.2. Состояние насаждения: с нарушенной устойчивостью V  
с утраченной устойчивостью

Причины повреждения: Корневая губка (код 466), воздействия сильных ветров прошлых лет, повлекшие наклон более 10°, изгиб или вывал деревьев (код 821), заселено и отработано стволовыми вредителями (код 300), рак смоляной (371). Данные причины определены по следующим признакам: Наличие гнили (код 832), механические повреждения обрыв корней (вывал) прошлых лет (код 206), заселено >3/4 окр. ствола под кроной (код 612), отработано >3/4 окр. ствола под кроной (код 614), наличие на стволе под кроной раковых ран, язв, образований >2/3 окр. ствола (код 808).

Заселено (отработано) стволовыми вредителями:

Вид вредителя	Порода	Встречаемость (% заселенных деревьев)	Степень заселения лесного насаждения (слабая, средняя, сильная)
Большой сосновый лубоед	С	4,5 (отработано 18,2)	единичная

Повреждено огнем:

Вид пожара	Порода	Состояние корневых лап		Состояние корневой шейки		Подсушивание луба	
		процент поврежденных огнем корней	процент деревьев с данным повреждением	ожог корневой шейки по окружности (1/4; 2/4; 3/4; более 3/4)	процент деревьев с данным повреждением	по окружности (1/4; 2/4; 3/4; более 3/4)	процент деревьев с данным повреждением
-	-	-	-	-	-	-	-

Поражено болезнями:

Вид болезни	Порода	Встречаемость (% пораженных деревьев)	Степень поражения лесного насаждения (слабая, средняя, сильная)
Корневая губка	С	3,5	слабая
Рак смоляной	С	4,5	единичная

2.3. Выборке подлежит 12,6 % деревьев по запасу,

в том числе:

усыхающих 3,9 %, причины назначения: 466;

свежего сухостоя 4,3 %,

в том числе: свежего ветровала \_\_\_\_ %;

свежего бурелома \_\_\_\_ %;

старого ветровала 3,5 %;

в том числе: старого бурелома \_\_\_\_ %;

старого сухостоя 0,9 %;

аварийных \_\_\_\_ %.

2.4. Полнота лесного насаждения после уборки деревьев, подлежащих рубке, составит 0,54.

Критическая полнота для данной категории лесных насаждений составляет 0,3.



## ЗАКЛЮЧЕНИЕ

С целью предотвращения негативных процессов или снижения ущерба от их воздействия назначено:

Участковое лесничество	Урочище (дача)	Квартал	Выдел	Площадь, выдела, га	Вид мероприятия	Площадь, мероприятия, га	Порода	Запас на выдел, куб. м	Крайние сроки проведения
Негинское	б. СПК «Колос»	1	11	0,7	ВСП	0,7	С	35	2019 год

Ведомость перечета деревьев, назначенных в рубку, и абрис лесного участка прилагаются (приложение 2 и 3 к Акту).

Меры по обеспечению возобновления:

Мероприятия, необходимые для предупреждения повреждения или поражения смежных насаждений: Лесопатологическое обследование смежных насаждений.

Сведения для расчета степени повреждения: год образования старого сухостоя 2015;  
Основная причина повреждения древесины  
Дата проведения обследований 07 ноября 2017 года.

Исполнитель работ по проведению лесопатологического обследования:

ФИО: Глуханько Виктор Михайлович. Подпись



-----  
Раздел включается в акт в случае проведения лесопатологического обследования инструментальным способом.


Приложение 1.1  
к акту лесопатологического обследования №15\_4.

Результаты проведения лесопатологического обследования  
лесных насаждений за ноябрь 2017 г.  
(месяц)

Субъект Российской Федерации Брянская область Лесничество (лесопарк) Суземское.  
Участковое лесничество Негинское Урочище (лесная дача) б. СПК «Колос».

1	2	3	4	5	6	7	Таксационная характеристика лесного насаждения									17	Распределение деревьев по категориям состояния, % от запаса										29	30	31	32	Назначенные мероприятия		
							8	9	10	11	12	13	14	15	16		18	19	20	21	22	23	24	25	26	27					28	33	34
Номер квартала	Номер выдела	Площадь выдела, га	Целевое назначение лесов	Категория защитных лесов	Номер лесопатологического выдела	Площадь лесопатологического выдела	состав	порода	возраст	средняя высота,	средний диаметр, см	тип леса	плотность	бонитет	запас, куб. м/га	Число деревьев на пробе, шт.	без признаков ослабления	ослабленные	сильно ослабленные	усыхающие	свежий сухостой	старый сухостой	свежий ветровал	старый ветровал	свежий бурелом	старый бурелом	аварийные деревья	Признаки повреждения деревьев	Доля поврежденных деревьев, %	Причина ослабления	Подлежит рубке, %	вид	площадь, га
1	11	0,7	Э	-	-	-	10 С	С	46	24	22	КИ С3 С2	0,9	1Б	400	463	65,6	13,9	7,9	3,9	4,3	0,9	-	3,5	-	-	-	832 206 612 614 808	26,2	466 821 300 371	12,6	ВСП	0,7

Показатели, не соответствующие таксационному описанию отмечаются "\*\*". Расшифровка кодов причин и признаков указана в акте.  
Исполнитель работ по проведению лесопатологического обследования:

ФИО: Глуханько Виктор Михайлович. Подпись 

Дата составления документа 29.01.2018 Телефон 8 (48342) 2-41-39

Приложение 2  
к акту лесопатологического обследования №15\_4

Ведомость перечета деревьев назначенных в рубку

ВРЕМЕННАЯ ПРОБНАЯ ПЛОЩАДЬ N 1

Субъект Российской Федерации Брянская область.

Лесничество (лесопарк) Суземское. Квартал 1. Выдел 11.

Площадь 0,7 га.

Номер очага вредных организмов б/н. Размер пробной площади 0,7 га.

Таксационная характеристика:

тип леса КИСЗ С2; состав 10С; возраст 46; бонитет 1Б;

полнота 0,9; запас на га 400; возобновление -.

Время и причина ослабления лесного насаждения: СКС-1,8

Причины повреждения: Корневая губка (код 466), воздействия сильных ветров прошлых лет, повлекшие наклон более 10°, изгиб или вывал деревьев (код 821), заселено и отработано стволовыми вредителями (код 300), рак смоляной (371). Данные причины определены по следующим признакам: Наличие гнили (код 832), механические повреждения обрыв корней (вывал) прошлых лет (код 206), заселено >3/4 окр. ствола под кроной (код 612), отработано >3/4 окр. ствола под кроной (код 614), наличие на стволе под кроной раковых ран, язв, образований >2/3 окр. ствола (код 808).

Тип очага вредных организмов:


Фаза развития очага вредных организмов:

Состояние лесного насаждения, намечаемые мероприятия:

С утраченной устойчивостью, намечается проведение выборочной санитарной рубки

---

Исполнитель работ по проведению лесопатологического обследования:

ФИО: Глуханько Виктор Михайлович. Подпись 

Дата составления документа 29.01.2018 Телефон 8 (48342) 2-41-39

Оборотная сторона

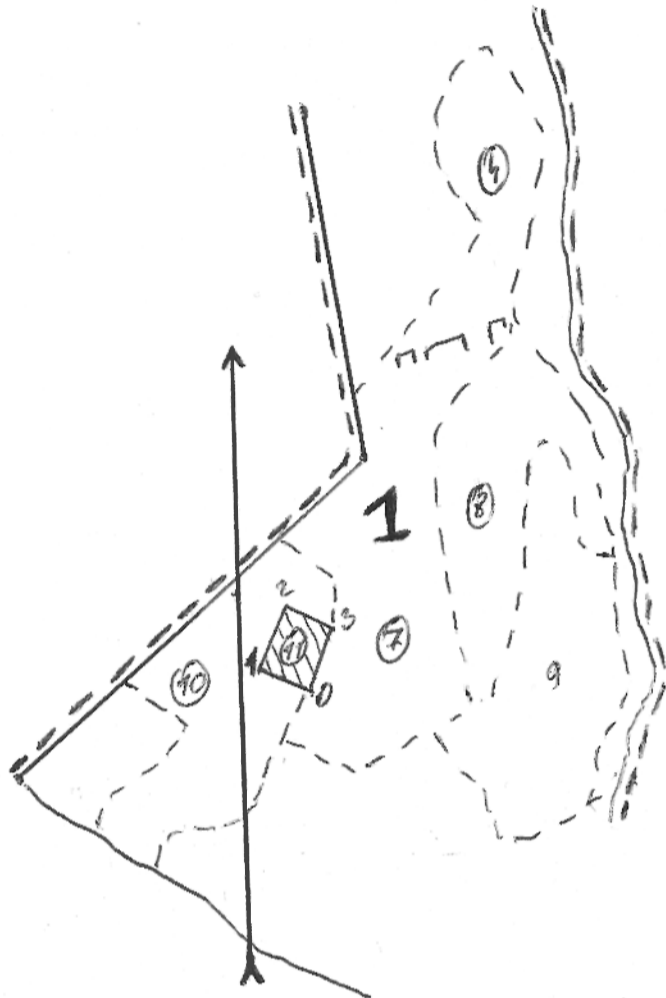
ВЕДОМОСТЬ ПЕРЕЧЕТА ДЕРЕВЬЕВ

Порода: С, квартал 1, выдел 11. СКС-1,8

Ступени толщины см	Количество деревьев по категориям состояния, шт.																Всего деревьев по ступеням толщины	
	I	II	III	IV		V		VI			ветровал, бурелом			аварийные деревья			шт.	в том числе подлежат рубке, %
				НЗ	З	НЗ	З	НЗ	З	О	НЗ	З	О	НЗ	З	О		
1	2	3	4	5	6	7	8	9	10	11	12	13	14	15	16	17	18	19
8										3				14				3,7
12	1		3				2			14				17				7,1
16	17	10	16	5			10			4				23				9,1
20	37	16	7	5			3							3				2,4
24	68	13	4	1			1			1				4				1,5
28	49	5	1											1				0,2
32	32	3	1	1			1											0,4
36 и более	41	10	8	4			4											1,8
Итого, шт.	24 5	57	40	16			21			22				62				
Итого, %	52, 9	12, 3	8,6	3,5			4, 5			4,8				13, 4				26,2
Итого, кбм.	16 9,6	35, 9	20, 5	10, 1			11, 2			2,4				9,1				
Итого, %	65, 6	13, 9	7,9	3,9			4, 3			0,9				3,5				12,6

Примечание: НЗ - незаселенное, З - заселенное, О - отработанное вредителями.

Приложение 3  
к акту лесопатологического обследования № 15\_4  
Абрис участка



М 1:10000

N выдела	Ленты (круговой площадки) перечеа				
	N ленты (площадки)	длина, м	ширина, м	радиус, м	площадь, га
11	Сплошной перечет				0,7

Номера точек	Координаты	Румбы линий	Длина, м
0-1	-	СЗ:64	80
1-2	-	СВ:25	90
2-3	-	ЮВ:64	70
3-0	-	ЮЗ:19	90

Условные обозначения:

Исполнитель работ по проведению лесопатологического исследования:

ФИО: Глуханько Виктор Михайлович. Подпись

Дата составления документа 29.01.2018 Телефон 8 (48342) 2-41-39

Таксационное описание



Приложение 2

СУЗЕМСКИЙ СЕЛЬСКИЙ ЛЕСХОЗ СПК "КОЛОС"  
Категория зашитности: ЭКСПЛУАТИРУЕМЫЕ ЛЕСА

Квартал: 1

№	Площадь, га	Состав, подрост, почва, рельеф, особенности выдела	Э л : Я р е с : у м а : н т	В : о з : а : с : т	Д : В : а : о : т	К : В : м : в : о : т	Г : а : в : о : т	Б : и : в : о : т	Тип леса	П : л : н : а	Запас сырья	рост. леса, м3	К : л : т	Запас на выделе, м3	Един. захл. : дер. : общ. : лик- : вида :	Хозяйственные распоряжения
1	,6	6С2В1ОС1ДН+ОЛЧ	1 С 21 Б ОС ДН	55	21	24	3	2	1	ЧЕР В3	,6	230	138	83 27 14 14		
		подлесок: Р КУЛ ЛЩ СР.ГУСТ														
2	4,8	10С	1 С	90	27	28	5	4	1	ЧЕР В3	,8	420	2016	2016	1	
		подлесок: Р КУЛ ЛЩ СР.ГУСТ селекционная оценка: НОРМАЛЬНЫЕ														
3	,4	8С2Д	1 С 19 Д	45	19	18	3	2	1	ОРЛ В2	,7	230	92	74 18		
4	4,0	10С	1 С	65	26	26	4	3	1А	ЛЩКС С2	,6	300	1200	1200	1	
		подлесок: ЛЩ Р КУЛ ГУСТОЙ ПОЛНОТА НЕРАВНОМЕРНАЯ, НАСАЖД. ПРОЙДЕНО РУБКОЙ селекционная оценка: НОРМАЛЬНЫЕ														
6	1,2	лесные культуры 7СЗВ+ОС	1 С 23 Б	44	22	22	3	2	1А	ОРЛ В2	,8	340	408	286 122		ПРОХ. РУБ. 3 ОЧ. 10%
		подлесок: Р КУЛ СР.ГУСТ														
7	9,1	10С	1 С	65	26	26	4	3	1А	ЛЩКС С2	,6	300	2730	2730	1	
		ПОЛНОТА НЕРАВНОМЕРНАЯ, НАСАЖД. ПРОЙДЕНО РУБКОЙ селекционная оценка: НОРМАЛЬНЫЕ озу: 1, КМ УЧАСТКИ ЛЕСА ВОКРУГ СЕЛЬСКИХ НАСЕЛЕН. ПУНКТОВ														
8	5,8	10С	1 С	70	25	26	4	3	1	ЧЕР В3	,6	290	1682	1682	1	58
		подлесок: ЛЩ КУЛ Р ГУСТОЙ повреждение ВОЛЕЗНЯМИ ЛЕСА, СОСНА, СТЕПЕНЬ ПОВР. СЛАВАЯ, КОРНЕВАЯ ГУВКА селекционная оценка: НОРМАЛЬНЫЕ озу: 1 КМ УЧАСТКИ ЛЕСА ВОКРУГ СЕЛЬСКИХ НАСЕЛЕН. ПУНКТОВ														ВЫБОР. САНРУБКА 5%
9	6,4	лесные культуры 10С	1 С	44	24	22	3	2	1В	ЛЩКС С2	1,0	450	2880	2880		
		озу: 1 КМ УЧАСТКИ ЛЕСА ВОКРУГ СЕЛЬСКИХ НАСЕЛЕН. ПУНКТОВ														ПРОХ. РУБ. 2 ОЧ. 20%
10	6,3	лесные культуры 10С	1 С	79	26	26	4	3	1	ЛЩКС С2	,6	300	1890	1890	1	63
		подлесок: ЛЩ КУЛ Р ГУСТОЙ повреждение ВОЛЕЗНЯМИ ЛЕСА, СОСНА, СТЕПЕНЬ ПОВР. СЛАВАЯ, РАК СЕРЯНКА селекционная оценка: НОРМАЛЬНЫЕ озу: 1 КМ УЧАСТКИ ЛЕСА ВОКРУГ СЕЛЬСКИХ НАСЕЛЕН. ПУНКТОВ														УБОРКА СУХОСТОЯ
11	,7	лесные культуры														ПРОХ. РУБ. 3 ОЧ.

СПЛОШНАЯ РУБКА  
СОЗД. Л/КУЛЬТУР  
РТК 01 С  
ЕТР 08. 1,8  
КК-10

ПРОХ. РУБ. 3 ОЧ.  
10%

ВЫБОР. САНРУБКА  
5%

ПРОХ. РУБ. 2 ОЧ.  
20%

УБОРКА СУХОСТОЯ

ПРОХ. РУБ. 3 ОЧ.

