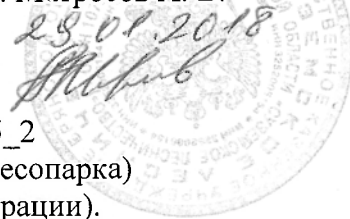


УТВЕРЖДАЮ:

Должность: Директор ГКУ БО
«Суземское лесничество»

Ф.И.О. Матросов А. В.

Дата: 28.08.2018



Акт

лесопатологического обследования N 15_2
лесных насаждений Суземского лесничества (лесопарка)
Брянской области (субъект Российской Федерации).

Способ лесопатологического обследования: 1. Визуальный V

2. Инструментальный V

Место проведения:

Участковое лесничество	Урочище (дача)	Квартал (кварталы)	Выдел (выделы)	Площадь, га.
Негинское	б. СПК «Колос»	1	8	5,8

Лесопатологическое обследование проведено на общей площади 5,8 га.

1. Визуальное лесопатологическое обследование. Квартал 1 выдел 8.

Наземное V Дистанционное

1.1. На площади 5,8 га фактическая таксационная характеристика лесного насаждения соответствует таксационному описанию.

1.2. Лесные насаждения с нарушенной и утраченной устойчивостью выявлены на Площади 3,8 га:

Участковое лесничество	Урочище (дача)	Площадь, га		Причина ослабления (гибели)
		с нарушенной устойчивостью	с утраченной устойчивостью	
Негинское	б. СПК «Колос»	3,8		Корневая губка
Итого		3,8		

Состояние обследованных лесных насаждений приведено в приложениях 1.1 - 1.4 к Акту в зависимости от метода проведения ЛПО.

1.3. В обследованных лесных участках прогнозируется:

Прогноз	Площадь, га
Ослабление лесных насаждений	
Усыхание лесных насаждений различной степени	
Развитие очагов вредных организмов	

1.4. Обнаружено загрязнение лесного участка отходами и выбросами:

промышленными

бытовыми

Вид загрязнения	Размеры загрязнения			Объем, кубм	Площадь загрязнения, га
	длина, м	ширина, м	высота, м		

ЗАКЛЮЧЕНИЕ

Оценка текущего санитарного и лесопатологического состояния лесных насаждений: Санитарное состояние насаждения на площади 2,0 га удовлетворительное. На площади 3,8 га насаждение с нарушенной устойчивостью, требуется проведение инструментального ЛПО.

Исполнитель работ по проведению лесопатологического обследования:

ФИО: Глуханько Виктор Михайлович. Подпись

<*> Раздел включается в акт, в случае проведения лесопатологического обследования визуальным способом.

Приложение 1.1
к акту лесопатологического обследования №15_2.

Результаты проведения лесопатологического обследования
лесных насаждений за ноябрь 2017 г.
(месяц)

Субъект Российской Федерации Брянская область Лесничество (лесопарк) Суземское.
Участковое лесничество Негинское Урочище (лесная дача) б. СПК «Колос».

1	2	3	4	5	6	7	Таксационная характеристика лесного насаждения									17	Распределение деревьев по категориям состояния, % от запаса											29	30	31	32	Назначенные мероприятия						
							8	9	10	11	12	13	14	15	16		18	19	20	21	22	23	24	25	26	27	28					вид	площадь, га					
1	8	5,8	Э	-	1	2,0	10 С	С	70	25	26	ЧЕР Н В3	0,6	1	29 0	-	90	10	-	-	-	-	-	-	-	-	-	-	-	-	-	-	-	-	-	-	-	-

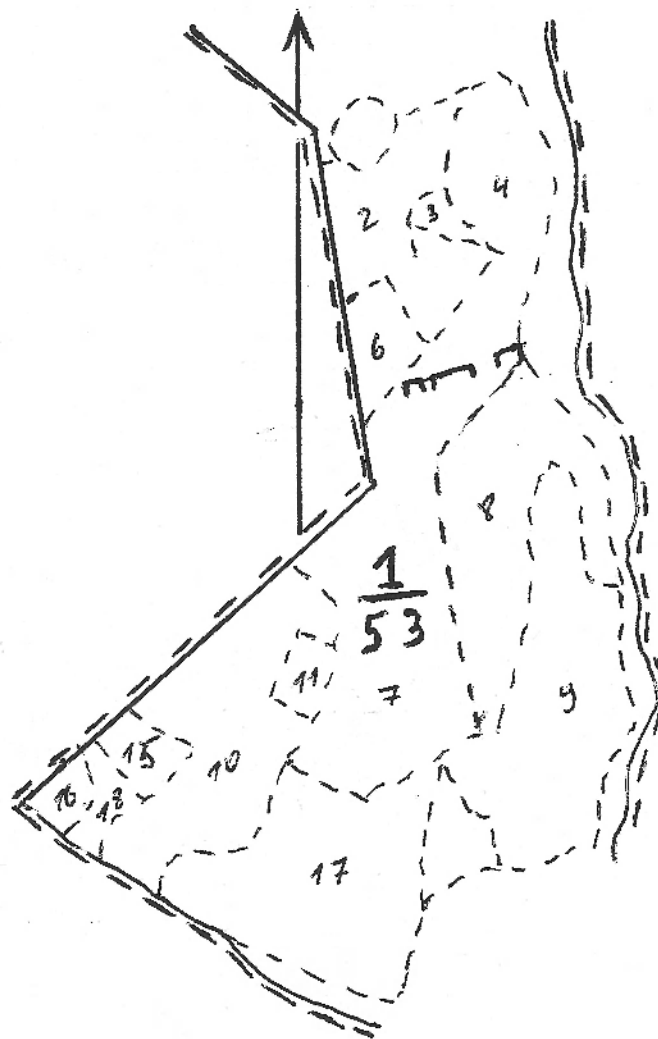
Показатели, не соответствующие таксационному описанию отмечаются "*".

Исполнитель работ по проведению лесопатологического обследования:

ФИО: Глуханько Виктор Михайлович. Подпись 

Дата составления документа 29.01.2018 Телефон 8 (48342) 2-41-39

Приложение 3
к акту лесопатологического обследования № 15_2
Абрис участка



М 1:10000

N выдела	Ленты (круговой площадки) перечеа				
	N ленты (площадки)	длина, м	ширина, м	радиус, м	площадь, га
8					

Номера точек	Координаты	Румбы линий	Длина, м
-	-	-	-

Условные обозначения:

Исполнитель работ по проведению лесопатологического исследования:

ФИО: Глуханько Виктор Михайлович. Подпись

Дата составления документа 29.01.2018 Телефон 8 (48342) 2-41-39

2. Инструментальное обследование лесного участка. Квартал 1 выдел 8.

2.1. Фактическая таксационная характеристика лесного насаждения соответствует (не соответствует) (нужное подчеркнуть) таксационному описанию.

Ведомость лесных участков с выявленными несоответствиями таксационным описаниям приведена в приложении 1 к Акту.

2.2. Состояние насаждения: с нарушенной устойчивостью V
с утраченной устойчивостью

Причины повреждения: Корневая губка (код 466), воздействия сильных ветров прошлых лет, повлекшие наклон более 10°, изгиб или вывал деревьев (код 821), заселено и отработано стволовыми вредителями (код 300), рак смоляной (371). Данные причины определены по следующим признакам: Наличие гнили (код 832), механические повреждения обрыв корней (вывал) прошлых лет (код 206), заселено >3/4 окр. ствола под кроной (код 612), отработано >3/4 окр. ствола под кроной (код 614), наличие на стволе под кроной раковых ран, язв, образований >2/3 окр. ствола (код 808).

Заселено (отработано) стволовыми вредителями:

Вид вредителя	Порода	Встречаемость (% заселенных деревьев)	Степень заселения лесного насаждения (слабая, средняя, сильная)
Большой сосновый лубоед	С	6,1 (отработано 4,0)	единичная

Повреждено огнем:

Вид пожара	Порода	Состояние корневых лап		Состояние корневой шейки		Подсушивание луба	
		процент поврежденных огнем корней	процент деревьев с данным повреждением	ожог корневой шейки по окружности (1/4; 2/4; 3/4; более 3/4)	процент деревьев с данным повреждением	по окружности (1/4; 2/4; 3/4; более 3/4)	процент деревьев с данным повреждением
-	-	-	-	-	-	-	-

Поражено болезнями:

Вид болезни	Порода	Встречаемость (% пораженных деревьев)	Степень поражения лесного насаждения (слабая, средняя, сильная)
Корневая губка	С	4,1	слабая
Рак смоляной	С	6,1	единичная

2.3. Выборке подлежит 9,9 % деревьев по запасу,

в том числе:

усыхающих 3,0 %, причины назначения: 466

свежего сухостоя 5.2 %,

в том числе: свежего ветровала ____ %;

свежего бурелома ____ %;

старого ветровала 1,5 %;

в том числе: старого бурелома ____ %;

старого сухостоя 0,2 %;

аварийных ____ %.

2.4. Полнота лесного насаждения после уборки деревьев, подлежащих рубке, составит 0,54.

Критическая полнота для данной категории лесных насаждений составляет 0,3.

ЗАКЛЮЧЕНИЕ

С целью предотвращения негативных процессов или снижения ущерба от их воздействия назначено:

Участковое лесничество	Урочище (дача)	Квартал	Выдел	Площадь, выдела, га	Вид мероприятия	Площадь, мероприятия, га	Порода	Запас на выдел, куб. м	Крайние сроки проведения
Негинское	б. СПК «Колос»	1	8	5,8	ВСП	3,8	С	109	2019 год

Ведомость перечета деревьев, назначенных в рубку, и абрис лесного участка прилагаются (приложение 2 и 3 к Акту).

Меры по обеспечению возобновления:

Мероприятия, необходимые для предупреждения повреждения или поражения смежных насаждений: Надзор за смежными насаждениями.

Сведения для расчета степени повреждения: год образования старого сухостоя 2015;
Основная причина повреждения древесины
Дата проведения обследований 07 ноября 2017 года.

Исполнитель работ по проведению лесопатологического обследования:

ФИО: Глуханько Виктор Михайлович. Подпись

Раздел включается в акт в случае проведения лесопатологического обследования инструментальным способом.


Приложение 1.1
к акту лесопатологического обследования №15_2.

Результаты проведения лесопатологического обследования
лесных насаждений за ноябрь 2017 г.
(месяц)

Субъект Российской Федерации Брянская область Лесничество (лесопарк) Суземское.
Участковое лесничество Негинское Урочище (лесная дача) б. СПК «Колос».

1	2	3	4	5	6	7	Таксационная характеристика лесного насаждения									17	Распределение деревьев по категориям состояния, % от запаса								29	30	31	32	Назначенные мероприятия				
							8	9	10	11	12	13	14	15	16		18	19	20	21	22	23	24	25					26	27	28	33	34
1	8	5,8	Э	-	2	3,8	10С	С	70	25	26	ЧЕР Н ВЗ	0,6	1	290	148	54,6	20,5	15	3,0	5,2	0,2	-	1,5	-	-	-	832 206 612 614 808	14,2	466 821 300 371	9,9	ВСП	3,8

Показатели, не соответствующие таксационному описанию отмечаются "*". Расшифровка кодов причин и признаков указана в акте.
Исполнитель работ по проведению лесопатологического обследования:

ФИО: Глуханько Виктор Михайлович. Подпись 

Дата составления документа 29.01.2018 Телефон 8 (48342) 2-41-39

Ведомость перечета деревьев назначенных в рубку

ВРЕМЕННАЯ ПРОБНАЯ ПЛОЩАДЬ N 1

Субъект Российской Федерации Брянская область.

Лесничество (лесопарк) Суземское. Квартал 1. Выдел 8, л.п. выдел 2

Площадь 3,8 га.

Номер очага вредных организмов б/н. Размер пробной площади 0,55 га.

Таксационная характеристика:

тип леса ЧЕРН В3; состав 10С; возраст 70; бонитет 1;

полнота 0,6; запас на га 290; возобновление -.

Время и причина ослабления лесного насаждения: СКС-1,8

Причины повреждения: Корневая губка (код 466), воздействия сильных ветров прошлых лет, повлекшие наклон более 10°, изгиб или вывал деревьев (код 821), заселено и отработано стволовыми вредителями (код 300), рак смоляной (371). Данные причины определены по следующим признакам: Наличие гнили (код 832), механические повреждения обрыв корней (ывал) прошлых лет (код 206), заселено >3/4 окр. ствола под кроной (код 612), отработано >3/4 окр. ствола под кроной (код 614), наличие на стволе под кроной раковых ран, язв, образований >2/3 окр. ствола (код 808).

Тип очага вредных организмов:

Фаза развития очага вредных организмов:

Состояние лесного насаждения, намечаемые мероприятия:

С утраченной устойчивостью, намечается проведение выборочной санитарной рубки

Исполнитель работ по проведению лесопатологического обследования:

ФИО: Глуханько Виктор Михайлович. Подпись



Дата составления документа 29.01.2018 Телефон 8 (48342) 2-41-39

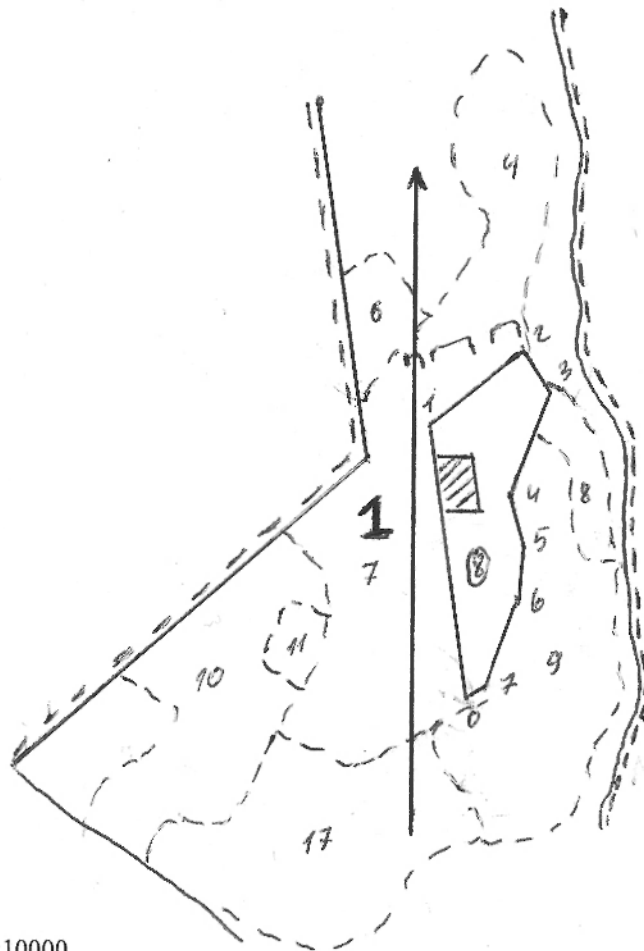
ВЕДОМОСТЬ ПЕРЕЧЕТА ДЕРЕВЬЕВ

Порода: С, квартал 1, выдел 8, л.п. выдел 2. СКС-1,8

Ступени толщины см	Количество деревьев по категориям состояния, шт.																Всего деревьев по ступеням толщины	
	I	II	III	IV		V		VI			ветровал, бурелом			аварийные деревья			шт.	в том числе подлежат рубке, %
				НЗ	З	НЗ	З	Н З	З	О	НЗ	З	О	НЗ	З	О		
1	2	3	4	5	6	7	8	9	10	11	12	13	14	15	16	17	18	19
8										1								0,7
12										1								0,7
16			1															
20	2	1	2	2						1								2,0
24	2	2	3	1			2						1					2,8
28	13	2																
32	19	6	3				5						1					4,0
36 и более	41	18	12	3			2						1					4,0
Итого, шт.	77	29	21	6			9			3			3					
Итого, %.	52, 1	19, 6	14, 2	4,1			6, 1			2			2					14,2
Итого, кбм.	93, 4	35, 1	25, 8	5,2			8, 9			0,4			2,6					
Итого, %	54, 6	20, 5	15	3,0			5, 2			0,2			1,5					9,9

Примечание: НЗ - незаселенное, З - заселенное, О - оработанное вредителями.

Приложение 3
к акту лесопатологического обследования № 15_2
Абрис участка



М 1:10000

N выдела	Ленты (круговой площадки) перечета				
	N ленты (площадки)	длина, м	ширина, м	радиус, м	площадь, га
8		50*110*50*111			0,55

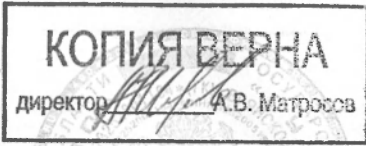
Номера точек	Координаты	Румбы линий	Длина, м
0-1	-	СЗ:8	360
1-2	-	СВ:50	155
2-3	-	ЮВ:36	70
3-4	-	ЮЗ:24	149
4-5	-	ЮВ:16	69
5-6	-	ЮЗ:4	75
6-7	-	ЮЗ:18	125
7-0	-	ЮЗ:65	30

Условные обозначения:

Исполнитель работ по проведению лесопатологического исследования:

ФИО: Глуханько Виктор Михайлович. Подпись

Дата составления документа 29.01.2018 Телефон 8 (48342) 2-41-39



Приложение 2

Таксационное описание

СУЗЕМСКИЙ СЕЛЬСКИЙ ЛЕСХОЗ СПК "КОЛОС"
 Категория защитности: ЭКСПЛУАТИРУЕМЫЕ ЛЕСА

Квартал: 1

№	Площадь, га	Состав, подрост, подлесок, почва, рельеф, особенности выдела	Э л : В : Д : К Г : Б : Я : л е : о : В : и : л р : о : р е с : з : ы : а : н : у : м а : р : с : м : в в : и : с : е : а : о : е : о о : т : н : т : с : т : т : з з : е : н : т : т : а : р : р : т :	Тип леса	П : Запас сырья, м3	К : Запас на выделе, м3	Л : Един: Захламлен: дер.: Ре-ест.: дин: воз.: Общий: Лик-: вида:	Хозяйственные распоряжения
1	,6	6С2В10С1ДН+ОЛЧ	1 С 21 В ОС ДН	55 21 24 3 2 1	ЧЕР В3	,6 230 138 83		
		подлесок: Р КУЛ ЛЩ СР.ГУСТ						
2	4,8	10С	1 С	90 27 28 5 4 1	ЧЕР В3	,8 420 2016 2016 1		СПЛОШНАЯ РУБКА СОЗД. Л/КУЛЬТУР РТК 01 С
		подлесок: Р КУЛ ЛЩ СР.ГУСТ селекционная оценка: НОРМАЛЬНЫЕ						ЕПР-08-18 КК-10-18
3	,4	8С2Д	1 С 19 Д	45 19 18 3 2 1	ОРЛ В2	,7 230 92 74 18		
4	4,0	10С	1 С	65 26 26 4 3 1А	ЛЩКС С2	,6 300 1200 1200 1		
		подлесок: ЛЩ Р КУЛ ГУСТОЙ ПОЛНОТА НЕРАВНОМЕРНАЯ, НАСАЖД. ПРОИДЕНО РУБКОЙ селекционная оценка: НОРМАЛЬНЫЕ						
6	1,2	лесные культуры 7С3В+ОС	1 С 23 В	44 22 22 3 2 1А	ОРЛ В2	,8 340 408 286 122		ПРОХ. РУБ. 3 ОЧ. 10%
		подлесок: Р КУЛ СР.ГУСТ						
7	9,1	10С	1 С	65 26 26 4 3 1А	ЛЩКС С2	,6 300 2730 2730 1		
		ПОЛНОТА НЕРАВНОМЕРНАЯ, НАСАЖД. ПРОИДЕНО РУБКОЙ селекционная оценка: НОРМАЛЬНЫЕ озу: 1 КМ УЧАСТКИ ЛЕСА ВОКРУГ СЕЛЬСКИХ НАСЕЛЕН. ПУНКТОВ						
8	5,8	10С	1 С	70 25 26 4 3 1	ЧЕР В3	,6 290 1682 1682 1 58		ВЫБОР. САНРУБКА 5%
		подлесок: ЛЩ КУЛ Р ГУСТОЙ повреждение БОЛЕЗНЯМИ ЛЕСА, СОСНА, СТЕПЕНЬ ПОВР. СЛАВАЯ, КОРНЕВАЯ РУБКА селекционная оценка: НОРМАЛЬНЫЕ озу: 1 КМ УЧАСТКИ ЛЕСА ВОКРУГ СЕЛЬСКИХ НАСЕЛЕН. ПУНКТОВ						
9	6,4	лесные культуры 10С	1 С	44 24 22 3 2 1Б	ЛЩКС С2	1,0 450 2880 2880		ПРОХ. РУБ. 2 ОЧ. 20%
		озу: 1 КМ УЧАСТКИ ЛЕСА ВОКРУГ СЕЛЬСКИХ НАСЕЛЕН. ПУНКТОВ						
10	6,3	лесные культуры 10С	1 С	79 26 26 4 3 1	ЛЩКС С2	,6 300 1890 1890 1 63		УБОРКА СУХОСТОЯ
		подлесок: ЛЩ КУЛ Р ГУСТОЙ повреждение БОЛЕЗНЯМИ ЛЕСА, СОСНА, СТЕПЕНЬ ПОВР. СЛАВАЯ, РАК СЕРЯНКА селекционная оценка: НОРМАЛЬНЫЕ озу: 1 КМ УЧАСТКИ ЛЕСА ВОКРУГ СЕЛЬСКИХ НАСЕЛЕН. ПУНКТОВ						
11	,7	лесные культуры						ПРОХ. РУБ. 3 ОЧ.