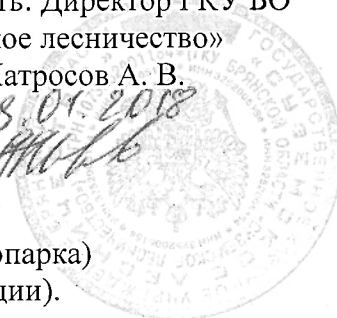


УТВЕРЖДАЮ:  
Должность: Директор ГКУ БО  
«Суземское лесничество»  
Ф.И.О. Матросов А. В.  
Дата: 29.01.2018



Акт  
лесопатологического обследования N 15\_1  
лесных насаждений Суземского лесничества (лесопарка)  
Брянской области (субъект Российской Федерации).

Способ лесопатологического обследования: 1. Визуальный V  
2. Инструментальный V

Место проведения:

Участковое лесничество	Урочище (дача)	Квартал (кварталы)	Выдел (выделы)	Площадь, га.
Негинское	б. СПК «Колос»	1	4	4,0

Лесопатологическое обследование проведено на общей площади 4,0 га.

1. Визуальное лесопатологическое обследование. Квартал 1 выдел 4.

Наземное V Дистанционное

1.1. На площади 4,0 га фактическая таксационная характеристика лесного насаждения соответствует таксационному описанию.

1.2. Лесные насаждения с нарушенной и утраченной устойчивостью выявлены на Площади 1,4 га:

Участковое лесничество	Урочище (дача)	Площадь, га		Причина ослабления (гибели)
		с нарушенной устойчивостью	с утраченной устойчивостью	
Негинское	б. СПК «Колос»	1,4		Корневая губка
Итого		1,4		

Состояние обследованных лесных насаждений приведено в приложениях 1.1 - 1.4 к Акту в зависимости от метода проведения ЛПО.

1.3. В обследованных лесных участках прогнозируется:

Прогноз	Площадь, га
Ослабление лесных насаждений	
Усыхание лесных насаждений различной степени	
Развитие очагов вредных организмов	

1.4. Обнаружено загрязнение лесного участка отходами и выбросами:

промышленными

бытовыми

Вид загрязнения	Размеры загрязнения			Объем, кубм	Площадь загрязнения, га
	длина, м	ширина, м	высота, м		

#### ЗАКЛЮЧЕНИЕ

Оценка текущего санитарного и лесопатологического состояния лесных насаждений: Санитарное состояние насаждения на площади 2,6 га удовлетворительное. На площади 1,4 га насаждение с нарушенной устойчивостью, требуется проведение инструментального ЛПО.

Исполнитель работ по проведению лесопатологического обследования:

ФИО: Глуханько Виктор Михайлович. Подпись 

<\*> Раздел включается в акт, в случае проведения лесопатологического обследования визуальным способом.

Приложение 1.1  
к акту лесопатологического обследования №15\_1.

Результаты проведения лесопатологического обследования  
лесных насаждений за ноябрь 2017 г.  
(месяц)

Субъект Российской Федерации Брянская область Лесничество (лесопарк) Суземское.  
Участковое лесничество Негинское Урочище (лесная дача) б. СПК «Колос».

1	2	3	4	5	6	7	Таксационная характеристика лесного насаждения									17	Распределение деревьев по категориям состояния, % от запаса								29	30	31	32	Назначенные мероприятия							
							8	9	10	11	12	13	14	15	16		18	19	20	21	22	23	24	25					26	27	28	33	34			
Номер квартала	Номер выдела	Площадь выдела, га	Целевое назначение лесов	Категория защитных лесов	Номер лесопатологического выдела	Площадь лесопатологического выдела, га	состав	порода	возраст	средняя высота, м	средний диаметр, см	тип леса	полнота	бонитет	запас, куб. м/га	Число деревьев на пробе, шт.	без признаков ослабления	ослабленные	сильно ослабленные	усыхающие	свежий сухой	старый сухой	свежий ветровал	старый ветровал	свежий бурелом	старый бурелом	аварийные деревья	Признаки повреждения деревьев, %	Доля поврежденных деревьев, %	Причины поражения	Подлежит рубке, %	вид	площадь, га			
1	4	4,0	Э	-	1	2,6	10С	С	65	26	26	ЛЩ КС С2	0,6	1А	300	-	90	10	-	-	-	-	-	-	-	-	-	-	-	-	-	-	-	-	-	-

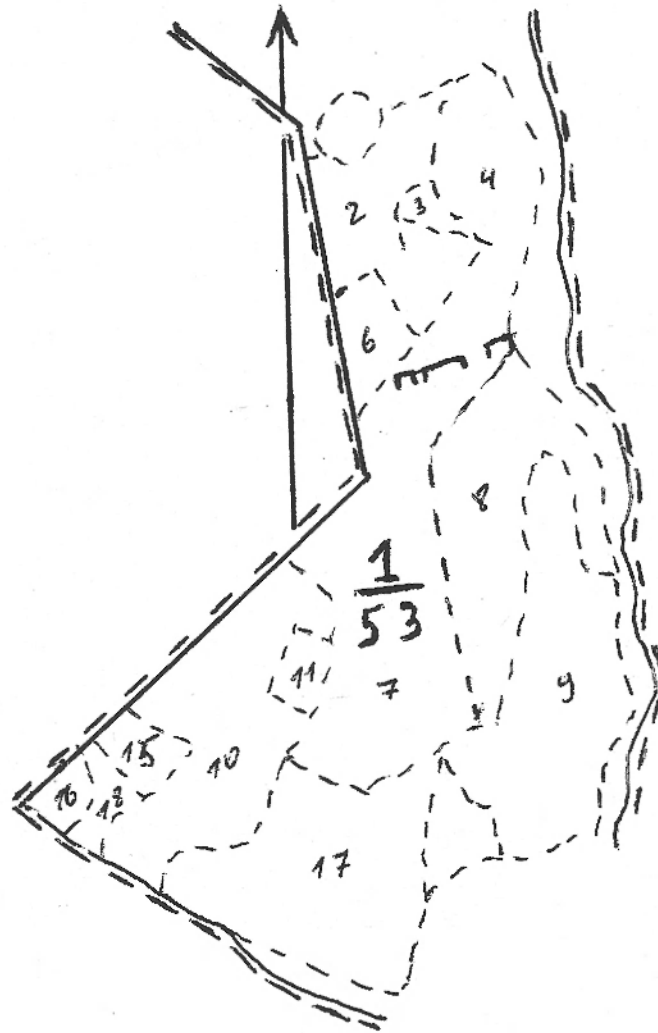
Показатели, не соответствующие таксационному описанию отмечаются "\*".

Исполнитель работ по проведению лесопатологического обследования:

ФИО: Глуханько Виктор Михайлович. Подпись 

Дата составления документа 29.01.2018 Телефон 8 (48342) 2-41-39

Приложение 3  
к акту лесопатологического обследования № 15\_1  
Абрис участка




М 1:10000

N выдела	Ленты (круговой площадки) перечета				
	N ленты (площадки)	длина, м	ширина, м	радиус, м	площадь, га
4					

Номера точек	Координаты	Румбы линий	Длина, м
-	-	-	-

Условные обозначения:

Исполнитель работ по проведению лесопатологического исследования:

ФИО: Глуханько Виктор Михайлович. Подпись 

Дата составления документа 29.01.2018 Телефон 8 (48342) 2-41-39

2. Инструментальное обследование лесного участка. Квартал 1 выдел 4.

2.1. Фактическая таксационная характеристика лесного насаждения соответствует (не соответствует) (нужное подчеркнуть) таксационному описанию.

Ведомость лесных участков с выявленными несоответствиями таксационным описаниям приведена в приложении 1 к Акту.

2.2. Состояние насаждения: с нарушенной устойчивостью V  
с утраченной устойчивостью

Причины повреждения: Корневая губка (код 466), воздействия сильных ветров прошлых лет, повлекшие наклон более 10°, изгиб или вывал деревьев (код 821), заселено и отработано стволовыми вредителями (код 300), рак смоляной (371). Данные причины определены по следующим признакам: Наличие гнили (код 832), механические повреждения обрыв корней (вывал) прошлых лет (код 206), заселено >3/4 окр. ствола под кроной (код 612), отработано >3/4 окр. ствола под кроной (код 614), наличие на стволе под кроной раковых ран, язв, образований >2/3 окр. ствола (код 808).

Заселено (отработано) стволовыми вредителями:

Вид вредителя	Порода	Встречаемость (% заселенных деревьев)	Степень заселения лесного насаждения (слабая, средняя, сильная)
Большой сосновый лубоед	С	8,1 (отработано 14,5)	единичная

Повреждено огнем:

Вид пожара	Порода	Состояние корневых лап		Состояние корневой шейки		Подсушивание луба	
		процент поврежденных огнем корней	процент деревьев с данным повреждением	ожог корневой шейки по окружности (1/4; 2/4; 3/4; более 3/4)	процент деревьев с данным повреждением	по окружности (1/4; 2/4; 3/4; более 3/4)	процент деревьев с данным повреждением
-	-	-	-	-	-	-	-

Поражено болезнями:

Вид болезни	Порода	Встречаемость (% пораженных деревьев)	Степень поражения лесного насаждения (слабая, средняя, сильная)
Корневая губка	С	3,3	слабая
Рак смоляной	С	4,2	единичная

2.3. Выборке подлежит 20,1 % деревьев по запасу, в том числе:

усыхающих 3,6%, причины назначения: 466;  
свежего сухостоя 5,0 %, в том числе: свежего ветровала \_\_\_\_%;  
свежего бурелома \_\_\_\_%;  
старого ветровала 5,6%;  
в том числе: старого бурелома \_\_\_\_%;  
старого сухостоя 5,9 %;  
аварийных \_\_\_\_%.

2.4. Полнота лесного насаждения после уборки деревьев, подлежащих рубке, составит 0,48.

Критическая полнота для данной категории лесных насаждений составляет 0,3.

## ЗАКЛЮЧЕНИЕ

С целью предотвращения негативных процессов или снижения ущерба от их воздействия назначено:

Участковое лесничество	Урочище (дача)	Квартал	Выдел	Площадь, выдела, га	Вид мероприятия	Площадь, мероприятия, га	Порода	Запас на выдел, куб. м	Крайние сроки проведения
Негинское	б. СПК «Колос»	1	4	4,0	ВСП	1,4	С	84	2019 год

Ведомость перечета деревьев, назначенных в рубку, и абрис лесного участка прилагаются (приложение 2 и 3 к Акту).

Меры по обеспечению возобновления:

Мероприятия, необходимые для предупреждения повреждения или поражения смежных насаждений: Надзор за смежными насаждениями.

Сведения для расчета степени повреждения: год образования старого сухостоя 2015;

Основная причина повреждения древесины

Дата проведения обследований 07 ноября 2017 года.

Исполнитель работ по проведению лесопатологического обследования:

ФИО: Глуханько Виктор Михайлович. Подпись



-----  
Раздел включается в акт в случае проведения лесопатологического обследования инструментальным способом.

Приложение 1.1  
к акту лесопатологического обследования №15\_1.

Результаты проведения лесопатологического обследования  
лесных насаждений за ноябрь 2017 г.  
(месяц)

Субъект Российской Федерации Брянская область Лесничество (лесопарк) Суземское.  
Участковое лесничество Негинское Урочище (лесная дача) б. СПК «Колос».

1	2	3	4	5	6	7	Таксационная характеристика лесного насаждения										17	Распределение деревьев по категориям состояния, % от запаса										29	30	31	32	Назначенные мероприятия	
							8	9	10	11	12	13	14	15	16	18		19	20	21	22	23	24	25	26	27	28					33	34
Номер квартала	Номер выдела	Площадь выдела, га	Целевое назначение лесов	Категория защитных лесов	Номер лесопатологического выдела	Площадь лесопатологического выдела	состав	порода	возраст	средняя высота,	средний диаметр, см	тип леса	полнота	бонитет	запас, куб. м/га	Число деревьев на пробе, шт.	без признаков ослабления	ослабленные	сильно ослабленные	усыхающие	свежий сухой	старый сухой	свежий ветровал	старый ветровал	свежий бурелом	старый бурелом	аварийные деревья	Признаки повреждения деревьев	Доля поврежденных деревьев, %	Причина ослабления, повреждение	Подлежит рубке, %	вид	площадь, га
1	4	4,0	Э	-	2	1,4	10С	С	65	26	26	ЛЩ КС С2	0,6	1А	300	337	56,3	14	9,6	3,6	5	5,9	-	5,6	-	-	-	832 206 612 614 808	25,8	466 821 300 371	20,1	ВСП	1,4

Показатели, не соответствующие таксационному описанию отмечаются "\*". Расшифровка кодов причин и признаков указана в акте.  
Исполнитель работ по проведению лесопатологического обследования:

ФИО: Глуханько Виктор Михайлович. Подпись 

Дата составления документа 29.01.2018 Телефон 8 (48342) 2-41-39

Приложение 2

к акту лесопатологического обследования №15\_1  
Ведомость перечета деревьев назначенных в рубку

ВРЕМЕННАЯ ПРОБНАЯ ПЛОЩАДЬ N 1

Субъект Российской Федерации Брянская область.

Лесничество (лесопарк) Суземское. Квартал 1. Выдел 4, л.п. выдел 2

Площадь 1,4 га.

Номер очага вредных организмов б/н. Размер пробной площади 1.4 га.

Таксационная характеристика:

тип леса ЛЩКС С2; состав 10С; возраст 65; бонитет 1А;

полнота 0,6; запас на га 300; возобновление -.

Время и причина ослабления лесного насаждения: СКС-2,1

Причины повреждения: Корневая губка (код 466), воздействия сильных ветров прошлых лет, повлекшие наклон более 10°, изгиб или вывал деревьев (код 821), заселено и отработано стволовыми вредителями (код 300), рак смоляной (371). Данные причины определены по следующим признакам: Наличие гнили (код 832), механические повреждения обрыв корней (вывал) прошлых лет (код 206), заселено >3/4 окр. ствола под кроной (код 612), отработано >3/4 окр. ствола под кроной (код 614), наличие на стволе под кроной раковых ран, язв, образований >2/3 окр. ствола (код 808).

Тип очага вредных организмов:


Фаза развития очага вредных организмов:

Состояние лесного насаждения, намечаемые мероприятия:

С утраченной устойчивостью, намечается проведение выборочной санитарной рубки

---

Исполнитель работ по проведению лесопатологического обследования:

ФИО: Глуханько Виктор Михайлович. Подпись 

Дата составления документа 29.01.2018 Телефон 8 (48342) 2-41-39



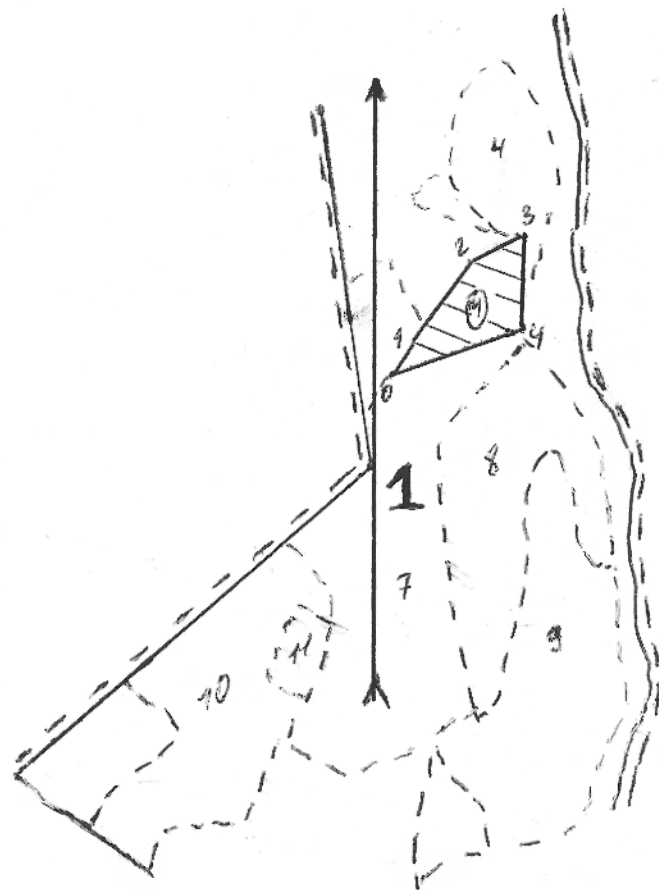
## ВЕДОМОСТЬ ПЕРЕЧЕТА ДЕРЕВЬЕВ

Порода: С, квартал 1, выдел 4, л.п. выдел 2. СКС-2.1

Ступени толщины см	Количество деревьев по категориям состояния, шт.																Всего деревьев по ступеням толщины		
	I	II	III	IV		V		VI			ветровал, бурелом			аварийные деревья			шт.	в том числе подлежат рубке, %	
				НЗ	З	НЗ	З	НЗ	З	О	НЗ	З	О	НЗ	З	О			
1	2	3	4	5	6	7	8	9	10	11	12	13	14	15	16	17	18	19	
8																			
12										1			1						0,6
16										1			1						0,6
20	1	4	1							3			4						2,1
24	11	7	3				1			6			10						5
28	31	5	6	2			2			9			5						5,3
32	35	7	7	3			1			7			7						5,3
36 и более	93	24	15	6			10			4			3						6,9
Итого, шт.	171	47	32	11			14			31			31						
Итого, %	50,8	13,9	9,5	4,2			3,3			9,1			9,2						25,8
Итого, кбм.	199	494	347	127			176			211			197						
Итого, %	56,3	14	9,6	3,6			5,0			5,9			5,6						20,1

Примечание: НЗ - незаселенное, З - заселенное, О - отработанное вредителями.

Приложение 3  
к акту лесопатологического обследования № 15\_1  
Абрис участка




М 1:10000

N выдела	Ленты (круговой площадки) пересчета				
	N ленты (площадки)	длина, м	ширина, м	радиус, м	площадь, га
4	Сплошной пересчет				1,4

Номера точек	Координаты	Румбы линий	Длина, м
0-1	-	СВ:35	50
1-2	-	СВ:33	131
2-3	-	СВ:66	82
3-4	-	ЮЗ:0,0	125
4-5	-	ЮЗ:72	180

Условные обозначения:

Исполнитель работ по проведению лесопатологического исследования:

ФИО: Глуханько Виктор Михайлович. Подпись 

Дата составления документа 29.01.2018 Телефон 8 (48342) 2-41-39

