

УТВЕРЖДАЮ:

Должность Директор ГКУ Брянской области
" Навлинское лесничество "
Ф.И.О. Чапонов В.А.
Дата 30.01.2018



Акт
лесопатологического обследования
лесных насаждений Навлинское
Брянская область

N 12_6
лесничества (лесопарка)
(субъект РФ)

Способ лесопатологического обследования: 1. Визуальный

2. Инструментальный V

Место проведения

участковое лесничество	урочище(дача)	квартал	выдел. га	площадь
Клюковенское	спк"ревенское"	12	19	19,1

2. Инструментальное обследование лесного участка. <*>

Клюковенское спк"ревенское" квартал 12 выдел 19 пл.19,1га

2.1. Фактическая таксационная характеристика лесного насаждения соответствует таксационному описанию

Причины несоответствия:

Ведомость лесных участков с выявленными несоответствиями таксационным описаниям приведена в приложении 1 к Акту.

2.2. Состояние насаждений: с нарушенной устойчивостью V
с утраченной устойчивостью

причины повреждения:

корневая губка(466),рак серянка(371),ветровал(821),бурелом(822),б.сосн.лубоед(338),...

В том числе:

заселено (отработано) стволовыми вредителями

вид вредителя	порода	встречаемость (% заселенных деревьев)	степень заселения (слабая, средняя, сильная)
б.сосн.лубоед	С	4,8 отработано(7,3 %)	единичная

повреждено огнем

Вид пожара	порода	состояние корневых лап		Состояние корневой шейки		Подсушивание луба	
		%повреждения огнем корней	% деревьев с данным повреждением	ожог корневой шейки по окружности (1/4;2/4;3/4;более3/4)	% деревьев с данным повреждением	по окружности (1/4;2/4;3/4; более 3/4)	% деревьев с данным повреждением

Поражено болезнями:

Вид	Порода	Встречаемость (% поврежденных деревьев)	Степень заражения (слабая,средняя,сильная)
корневая губка	С	6,8	слабая
рак серянка	С	4,8	единичная

2.3. Выборке подлежит	8,5		
выборке подлежит	8,5	%	(% деревьев по запасу)
в том числе ослабленных	0,0	%	
сильно ослабленных	0,0	%	
усыхающих	5,0	%	корневая губка
Свежего сухостоя	0,5	%	
в том числе:Свежего ветровала	1,1	%	
Свежего бурелома	0,2	%	
старого сухостоя	0,7	%	
в том числе:старого ветровала	0,9	%	
старого бурелома	0,1	%	
аварийных	0,0	%	

2.4. Полнота лесного насаждения после уборки деревьев, подлежащих рубке,

составит 0,5

Критическая полнота для данной категории лесных насаждений составляет

0,3

ЗАКЛЮЧЕНИЕ

С целью предотвращения негативных процессов или снижения ущерба от их воздействия назначено:

Участковое лесничество	Урочище (дача)	Ква рта л	Вы дел	Пло щадь , выд ела, г	Вид мер опри ятия	Площадь, ме роприяти я, га	Порода	Запас на выдел, куб. м	Крайние сроки проведен ия, год
Клюковенское	спк"ревенское"	12	19	19,1	вср	19,1	С,Б,Ос	389,6	2018

Ведомость перечета деревьев, назначенных в рубку, и абрис лесного участка прилагаются (приложение 2 и 3 к Акту).

Мероприятия, необходимые для предупреждения повреждения или поражения смежных насаждений:

надзор за оставшейся частью древостоя и за смежными насаждениями

Сведения для расчета степени повреждения:

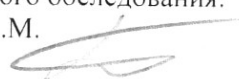
год образования старого сухостоя

основная причина повреждения древесины

Дата проведения обследований 29.09.2018г.

Исполнитель работ по проведению лесопатологического обследования:

лесопатолог Глуханько В.М.



Приложение 1

к акту лесопатологического обследования

Ведомость

лесных участков с выявленными несоответствиями

таксационным описаниям

Источник данных	Год проведения лесоустройства	Номер квартала	Номер выдела	Площадь выдела, га	Целевое назначение лесов	Категория защитных лесов	Номер лесопатологического	Площадь лесопатологического выдела, га	Таксационная характеристика										Заложено				
									состав	порода	возраст, лет	средняя высота, м	средний диам., см	тип леса	глу	полнота	бонитет	запас, куб. м/га	количество, шт.	общая площадь, га			
ТО																							
Ф																							

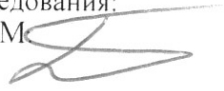
Примечание:

ТО - таксационные описания

Ф - фактическая характеристика лесного насаждения

Исполнитель работ по проведению лесопатологического обследования:

лесопатолог Глуханько В.М.



Приложение 1.1

к акту лесопатологического обследования

Результаты проведения лесопатологического

обследования Лесничество Навлинское

Участковое лесничество Клоковенское

Урочище (лесная

спл"ревенское"

1	2	3	4	5	6	7	8	9	10	11	12	13	14	15	16	17	18	19	20	21	22	23	24	25	26	27	28	29	30	31	32	33	34		
																																		площадь, га	
12	19	19			1	19,1	С	Б	60	24	32	КМС	0,6	1,4	240,0	355	84,5	3,9	2,1	5,5	0,6	0,8	1,2	1,0	0,2	0,2	0,0	0,0	0,0	802,	12,1	9,5	вср	19,1	
																																			запас, куб. м/га
																54	86,1	10,1	3,8	0,0	0,0	0,0	0,0	0,0	0,0	0,0	0,0	160,	0,0	0,0	805,		0,0		
итого																409	84,8	4,5	2,2	5,0	0,5	0,7	1,1	0,9	0,2	0,1	0,0	610	10,9	8,5					

Показатели, не соответствующие таксационному описанию отмечаются "*" и
Исполнитель работ по проведению лесопатологического обследования:

лесопатолог Глуханько В.М.

Дата составления документа

30.01.2018

Телефон

84 834 224 139

Приложение 1.2

к акту лесопатологического обследования

Результаты проведения лесопатологического обследования

в лесных насаждениях, поврежденных вредителями леса

(хвое-листогрызущими)

за сентябрь 2017 г.

Субъект Российской Федерации Брянская область Лесничество (лесопарк) Навлинское

Участковое лесничество Клюковенское

Урочище (лесная дача) спк "ревенское"

Номер квартала	Номер выдела	Площадь выдела, га	Целевое назначение лесов	Категория защитных лесов	Номер лесопатологического выдела	Площадь лесопатологического выдела, га	Таксационная характеристика лесного насаждения								Доля поврежденных деревьев, % от количества	Вид вредителя	Распределение деревьев по степени объедания кроны, % от числа				Назначенные мероприятия													
							состав	порода	Возраст	средняя высота, м	средний диаметр, см	тип леса	полнота	бонитет			запас, куб. м/га	до 25	26 - 49	50 - 75	более 75	Фаза развития вредителя	вид	площадь, га	Сроки проведения									
12	19	19.1	эксплуатируемые	эксплуатируемые	1	19.1	7С2С1Б+Ос	С	60	24	32	КМСЗ	0.6	1А	240																			

Показатели, не соответствующие таксационному описанию отмечаются "*".

Исполнитель работ по проведению лесопатологического обследования:

лесопатолог Г.духанько В.М.

Дата составления документа

30.01.2018г. Телефон

84 834 224 139

Результаты проведения лесопатологического обследования
лесных насаждений с использованием авиационных средств

Субъект Р. Ф. Брянская область Лесничество (лесопарк) Навлинское
Участковое лесничество Клюковенское Урочище спк"ревенское"

Государственный и регистрационный знаки летательного аппарата
Изготовитель, тип летательного аппарата

Серийный идентификационный номер воздушного судна

Дата вылета

Местное время вылета

Пункт вылета

Время полета

Номер квартала	Номер выдела	Номер лесопатологического выдела	Площадь лесопатологического выдела, га	Перечень таксационных выделов, входящих в лесопатологический выдел	Повреждаемая порода	Доля усыхающих и погибших деревьев, %								Степень повреждения полога, %		Тип распределения поврежденных (погибших) деревьев (равномерное, групповое, куртинное, сплошное усыхание (повреждение))	Причина повреждения	Назначенные мероприятия			
						усыхающие	свежий сухостой	старый сухостой	свежий ветровал	старый ветровал	свежий бурелом	старый бурелом	аварийные деревья	дефолиация	деформация			вид	площадь, га	Сроки проведения	
1	2	3	4	5	6	7	8	9	10	11	12	13	14	15	16	17	18	19	20	21	

Исполнитель работ по проведению лесопатологического обследования:

лесопатолог Глуханько В.М.

Дата составления документа

30.01.2018г.

Телефон

84 834 224 139

Приложение 1.4

к акту лесопатологического обследования

Результаты проведения лесопатологического обследования
лесных насаждений с использованием данных дистанционного
зондирования Земли (авиационных и космических снимков)

Субъект Р. Ф. Брянская область Лесничество (лесопарк) Навлинское
Участковое лесничество Клюковенское Урочище спк"ревенское"

Номер лесного квартала	Номер лесотаксационного выдела	Площадь лесотаксационного выдела, га	Номер лесопатологического выдела	Площадь лесопатологического выдела, га	Краткая таксационная характеристика лесных насаждений по данным								Краткая характеристика материалов дистанционного					Дата дешифрирования (дд.мм.гггг)	Предполагаемая причина повреждения	Назначенные мероприятия			
					породный состав	средний возраст	средняя высота, м	средний диаметр, см	тип леса/тип лесорастительных условий	относительная полнота	бонитет	общий запас древесины, куб.м/га	Тип и наименование аппаратуры	Режим съемки (панорамический, мультифлекс, тральный/интерсектральный/красный, БНК/ИК)	Пространственное разрешение (для каждого режима), м	Дата съемки (дд.мм.гггг)	вид			площадь, га	Сроки проведения (мм.гггг-мм.гггг)		
1	2	3	4	5	6	7	8	9	10	11	12	13	14	15	16	17	18	19	20	21	22	23	

Исполнитель работ по проведению лесопатологического обследования:

лесопатолог Глуханько В.М.

Дата составления документа

30.01.2018г.

Телефон

84 834 224 139

Ведомость перечета деревьев назначенных в рубку

ВРЕМЕННАЯ ПРОБНАЯ ПЛОЩАДЬ N 1

Субъект Российской Федерации Брянская область
 Лесничество (лесопарк) Навлинское Квартал 12 Выдел 19
 лесопатологический выдел 1 Площадь 19,1 га.
 Номер очага вредных организмов Размер пробной площади 1,5 га.
 Таксационная характеристика:
 тип леса КМС3 ; состав 7С2С1Б+Ос ; возраст 60 ; бонитет 1А
 полнота 0,6 ; запас на га 240,0 ; возобновление
 Время и причина ослабления лесного насаждения:
 корневая губка(466),рак серянка(371).ветровал(821).бурелом(822).б.сосн.лубоед(338)....

Тип очага вредных организмов: эпизодический, хронический (подчеркнуть).
 Фаза развития очага вредных организмов: начальная, нарастания численности,
 собственно вспышка, кризис (подчеркнуть).
 Состояние лесного насаждения, намечаемые мероприятия:
 насаждение с нарушенной устойчивостью намечена выборочная санитарная рубка

Исполнитель работ по проведению лесопатологического обследования:
 лесопатолог Глуханько В.М.

Дата составления документа 30.01.2018г. Телефон 84 834 224 139

ВЕДОМОСТЬ ПЕРЕЧЕТА ДЕРЕВЬЕВ

Порода: С

Ступени толщин ы см	Количество деревьев по категориям состояния, шт.															Всего деревьев по ступеням толщины			
	I	II	III	IV		V		VI			ветровал, бурелом			аварийные деревья			шт.	в том числе подлежат рубке,	
				НЗ	З	НЗ	З	НЗ	З	О	НЗ	З	О	НЗ	З	О			
8																		0	0,0
12	9											1						10	0,3
16	37								2			2			3			44	2,0
20	33								1			1						37	1,1
24	43	1							1			1			5			52	2,3
28	40	2							4			1			2			49	2,0
32	31	1	3						3						3			42	2,0
36 и более	106	4	2						8						1			121	2,4
итого шт	299,0	8,0	5,0						17,0			5,0			7,0			355,0	
итого%	84,2	2,3	1,4						4,8			1,4			2,0				12,1
итого кубм	259,9	12,0	6,4						16,9			1,8			2,4				
итого %	84,5	3,9	2,1						5,5			0,6			0,8				9,5

Порода: Б

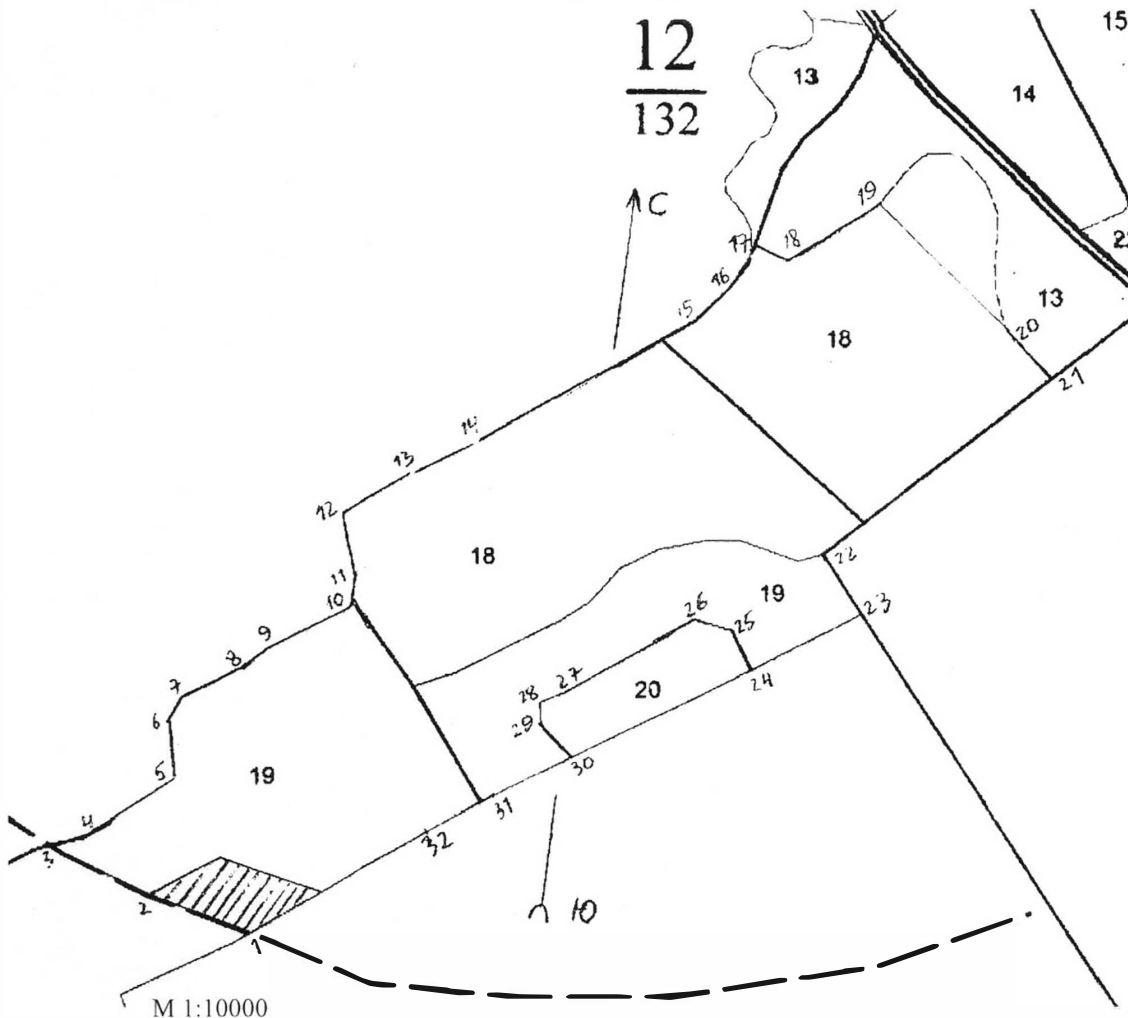
Ступени толщин ы см	Количество деревьев по категориям состояния, шт.															Всего деревьев по ступеням толщины			
	I	II	III	IV		V		VI			ветровал, бурелом			аварийные деревья			шт.	в том числе подлежат рубке, %	
				НЗ	З	НЗ	З	НЗ	З	О	НЗ	З	О	НЗ	З	О			
8																		0	0,0
12	4	1,0																5	0,0
16	7																	7	0,0
20	11	1,0																12	0,0
24	7																	7	0,0
28	9																	9	0,0
32	5	1,0																6	0,0
36 и более	6	1,0	1,0															8	0,0
итого шт	49,0	4,0	1,0															54,0	
итого%	90,7	7,4	1,9						0			0			0				0,0
итого кубм	25,0	3,0	1,1																
итого %	86,1	10,1	3,8						0			0			0				0,0

А. Кудрявцев

к акту инструментального лесопатологического обследования

12
132

Абрис участка



N выдела	Ленты (круговой площадки) перечета				
	Сплошной пересчет на площади 1.5 га				
	N ленты (площадки)	длина, м	ширина, м	радиус, м	площадь, га
19	1	140	107	-	1.5

Номера точек	Координаты	Румбы линий	Длина, м	Номера точек	Координаты	Румбы линий	Длина, м
1-2	-	СЗ - 78°30'	140	17-18	-	ЮВ - 75	45
2-3	-	СЗ - 71°30'	141,5	18-19	-	СВ - 51	140
3-4	-	СВ - 59	65,5	19-20	-	ЮВ - 54	245
4-5	-	СВ - 50°30'	120	20-21	-	ЮВ - 51	80
5-6	-	СЗ - 13°30'	79	21-22	-	ЮЗ - 45	388
6-7	-	СВ - 21°30'	30	22-23	-	ЮВ - 41	97
7-8	-	СВ - 55°30'	100	23-24	-	ЮЗ - 55	168,5
8-9	-	СВ - 44	40	24-25	-	СЗ - 36	60
9-10	-	СВ - 54°30'	120	25-26	-	СЗ - 82	50
10-11	-	СВ - 2°30'	48	26-27	-	ЮЗ - 53	210
11-12	-	СЗ - 21	80	27-28	-	ЮЗ - 63	30
12-13	-	СВ - 51°30'	115	28-29	-	ЮВ - 12	30
13-14	-	СВ - 56	90	29-30	-	ЮВ - 51°30'	60
14-15	-	СВ - 52	341	30-31	-	ЮЗ - 56	116
15-16	-	СВ - 37	75	31-32	-	ЮЗ - 55	100
16-17	-	СВ - 26	50	32-1	-	ЮЗ - 52	270

Условные обозначения:

Исполнитель работ по проведению лесопатологического исследования:

ФИО: Глуханько Виктор Михайлович. Подпись

Дата составления документа 30.01.2018 Телефон 84834224139

Таксационное описание

НАВЛИНСКИЙ СЕЛЬСКИЙ ЛЕСХОЗ СПК "РЕВЕНСКОЕ"
 Категория зашитности: ЭКСПЛУАТИРУЕМЫЕ ЛЕСА

Квартал: 12

: Состав,	: Э л : В :	Д : К Г :	Б :	Тип :	П :	Запас сырораств. :	К :	Запас на выделе, м3
: Ял е : о :	В : и :	Л Р :	о :	леса :	о :	леса, м3	л :	
: О ы : ш а д ь ,	р е с : з ы :	а :	н :	л :	л :			
: м д :	У : м а :	р :	с :	м :	в :	и :	т :	Един: Захламлен.:
: е л е : г а :	р е л ь ф ,	а :	о :	т :	л е с о р . :	о :	в :	дер.:
: р л :	о с о б е н н о с т и	н :	т :	з :	е :	у с л о в . :	т :	Сухо: Ре-ест.:
: а :	в ы д е л а	н : т :	т :	а :	р :	р :	т :	а :
								стоя: дин: воз.: Общий: Лик-:
								выдел: пород: р : : : вида:

19 19,1 7С2С1В+ОС 1 С 60 24 32 3 2 1А КИСЗ , 6 240 4584 3209
 22 С 40 16 16 С3 917
 Б 18 20 458
 подрост: 8Е1С1Д (20) 5,0 м, 2,0 тыс.шт/га
 подлесок: МАЛ КУЛ Р СР.ГУСТ
 ПОЛНОТА НЕРАВНОМЕРНАЯ, НАСАЖД. ПРОЙДЕНО РУБКОЙ, РАЗМЕЩЕНИЕ ПОДРОСТА ГРУППОВОЕ

20 2,3 10С 1 С 65 25 36 4 3 1А КИСЗ , 5 240 552 552 1
 С2

21 1,5 лесные культуры 1 С 40 18 18 2 1 1А КИСЗ , 7 240 360 216
 6С4С+Б 20 С 55 23 32 С2 144
 подлесок: КУЛ РЕДКИЙ
 НАСАЖЕНИЕ РАЗНОВОЗРАСТНОЕ
 озу: 1 км участка леса вокруг сельских населен. пунктов
 селекционная оценка: НОРМАЛЬНЫЕ

22 3,0 лесные культуры 1 С 39 18 18 2 1 1А КИСЗ , 7 210 630 630 15
 10С С2
 повреждение НИЗОВЫМ ПОЖАРОМ, 03 г., СТЕПЕНЬ ПОВР. СРЕДНЯЯ

Итого по кварталу 132,0 30540 521 428
 по составляющим породам С 28753
 Б 1344
 ОС 443

