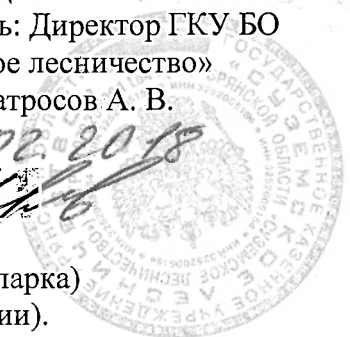



УТВЕРЖДАЮ:

Должность: Директор ГКУ БО
«Суземское лесничество»

Ф.И.О. Матросов А. В.

Дата: 12.02.2018



Акт
лесопатологического обследования № 15_6
лесных насаждений Суземского лесничества (лесопарка)
Брянской области (субъект Российской Федерации).

Способ лесопатологического обследования: 1. Визуальный

2. Инструментальный

V

Место проведения:

Участковое лесничество	Урочище (дача)	Квартал (кварталы)	Выдел (выделы)	Площадь, га.
Негинское	б. СПК Негинский	10	7	5,6

Лесопатологическое обследование проведено на общей площади 5,6 га.

2. Инструментальное обследование лесного участка. Квартал 10 выдел 7.

2.1. Фактическая таксационная характеристика лесного насаждения соответствует (не соответствует) (нужное подчеркнуть) таксационному описанию. Причины несоответствия: _____

2.2. Состояние насаждения: с нарушенной устойчивостью V

с утраченной устойчивостью

Причины повреждения: Корневая губка (код 466), воздействия сильных ветров прошлых лет, повлекшие наклон более 10°, изгиб или вывал деревьев (код 821), стволовые вредители (код 300).

Заселено (отработано) стволовыми вредителями:

Вид вредителя	Порода	Встречаемость (% заселенных деревьев)	Степень заселения лесного насаждения (слабая, средняя, сильная)
Большой сосновый лубоед	С	3,6 (отработано 4,7)	единичная

Повреждено огнем:

Вид пожара	Порода	Состояние корневых лап		Состояние корневой шейки		Подсушивание луба	
		процент поврежденных огнем корней	процент деревьев с данным повреждением	ожог корневой шейки по окружности (1/4; 2/4; 3/4; более 3/4)	процент деревьев с данным повреждением	по окружности (1/4; 2/4; 3/4; более 3/4)	процент деревьев с данным повреждением
-	-	-	-	-	-	-	-

Поражено болезнями:

Вид болезни	Порода	Встречаемость (% пораженных деревьев)	Степень поражения лесного насаждения (слабая, средняя, сильная)
Корневая губка	С	2,4	слабая

2.3. Выборке подлежит 6,4 % деревьев по запасу,

в том числе:

усыхающих 1,9%, причины назначения 466;

свежего сухостоя 1,1%,

в том числе: свежего ветровала ____ %;

свежего бурелома ____ %;

старого ветровала 0,3%;

в том числе: старого бурелома ____ %;

старого сухостоя 3,1%;

аварийных ____ %.

2.4. Полнота лесного насаждения после уборки деревьев, подлежащих рубке, составит 0,58.

Критическая полнота для данной категории лесных насаждений составляет 0,3.

ЗАКЛЮЧЕНИЕ

С целью предотвращения негативных процессов или снижения ущерба от их воздействия назначено:

Участковое лесничество	Урочище (дача)	Квартал	Выдел	Площадь, выдела, га	Вид мероприятия	Площадь, мероприятия, га	Порода	Запас на выдел, куб. м	Крайние сроки проведения
Негинское	б. СПК Негинский	10	7	5,6	ВСП	5,6	С	108	2018 год

Ведомость перечета деревьев, назначенных в рубку, и абрис лесного участка прилагаются (приложение 2 и 3 к Акту).

Меры по обеспечению возобновления:

Мероприятия, необходимые для предупреждения повреждения или поражения смежных насаждений: надзор за смежными насаждениями, своевременное проведение проектируемых мероприятий.

Сведения для расчета степени повреждения: год образования сухостоя ревизионный период;

Основная причина повреждения древесины: корневая губка, стволовые вредители.

Дата проведения обследований 09 сентября 2017 года.

Исполнитель работ по проведению лесопатологического обследования:

ФИО: Глуханько Виктор Михайлович. Подпись



Раздел включается в акт в случае проведения лесопатологического обследования инструментальным способом.


Приложение 1.1
к акту лесопатологического обследования №15_06

Результаты проведения лесопатологического обследования
лесных насаждений за сентябрь 2017 г.
(месяц)

Субъект Российской Федерации Брянская область Лесничество (лесопарк) Суземское.
Участковое лесничество Негинское Урочище (лесная дача) б. СПК Негинский

1	2	3	4	5	6	7	Таксационная характеристика лесного насаждения									17	Распределение деревьев по категориям состояния, % от запаса										29	30	31	32	Назначенные мероприятия		
							8	9	10	11	12	13	14	15	16		18	19	20	21	22	23	24	25	26	27					28	33	34
Номер квартала	Номер выдела	Площадь выдела, га	Целевое назначение лесов	Категория защитных лесов	Номер лесопатологического выдела	Площадь лесопатологического выдела	состав	порода	возраст	средняя высота,	средний диаметр, см	тип леса	полнота	бонитет	запас, куб. м/га	Число деревьев на пробе, шт.	без признаков ослабления	ослабленные	сильно ослабленные	усыхающие	свежий оухостой	старый сухостой	свежий ветровал	старый ветровал	свежий бурелом	старый бурелом	аварийные деревья	Признаки повреждения деревьев	Доля поврежденных деревьев, %	Причина ослабления, повреждение	Подлежит рубке, %	вид	площадь, га
10	7	5,6	Э	-			10С	С	55	26	28	КИС С2	0,6	1А	300	84	70,5	15,3	7,8	1,9	1,1	3,1	-	0,3	-	-	-	832 206 612 614	10,7	466 821 300	6,4	ВСР	5,6

Показатели, не соответствующие таксационному описанию отмечаются "*". Расшифровка кодов причин и признаков указана в акте.
Исполнитель работ по проведению лесопатологического обследования:

ФИО: Глуханько Виктор Михайлович. Подпись 

Дата составления документа 2.02.2018 Телефон 8 (48347) 20-50-01

ВРЕМЕННАЯ ПРОБНАЯ ПЛОЩАДЬ N 1

Субъект Российской Федерации Брянская область.

Лесничество (лесопарк) Суземское. Квартал 10. Выдел 7.

Площадь 5,6 га.

Номер очага вредных организмов б/н. Размер пробной площади 0,45 га.

Таксационная характеристика:

тип леса КИС С2; состав 10С; возраст 55; бонитет 1А;

полнота 0,6; запас на га 300; возобновление -.

Время и причина ослабления лесного насаждения:

Ревизионный период

Причины повреждения: Корневая губка (код 466), воздействия сильных ветров прошлых лет, повлекшие наклон более 10°, изгиб или вывал деревьев (код 821), стволовые вредители (код 300).


Тип очага вредных организмов:

Фаза развития очага вредных организмов:

Состояние лесного насаждения, намечаемые мероприятия:

Насаждение с нарушенной устойчивостью (ослабленное), намечена выборочная санитарная рубка.

Исполнитель работ по проведению лесопатологического обследования:

ФИО: Глуханько Виктор Михайлович. Подпись 

Дата составления документа 2.02.2018 Телефон 8 (48347) 20-50-01

ВЕДОМОСТЬ ПЕРЕЧЕТА ДЕРЕВЬЕВ

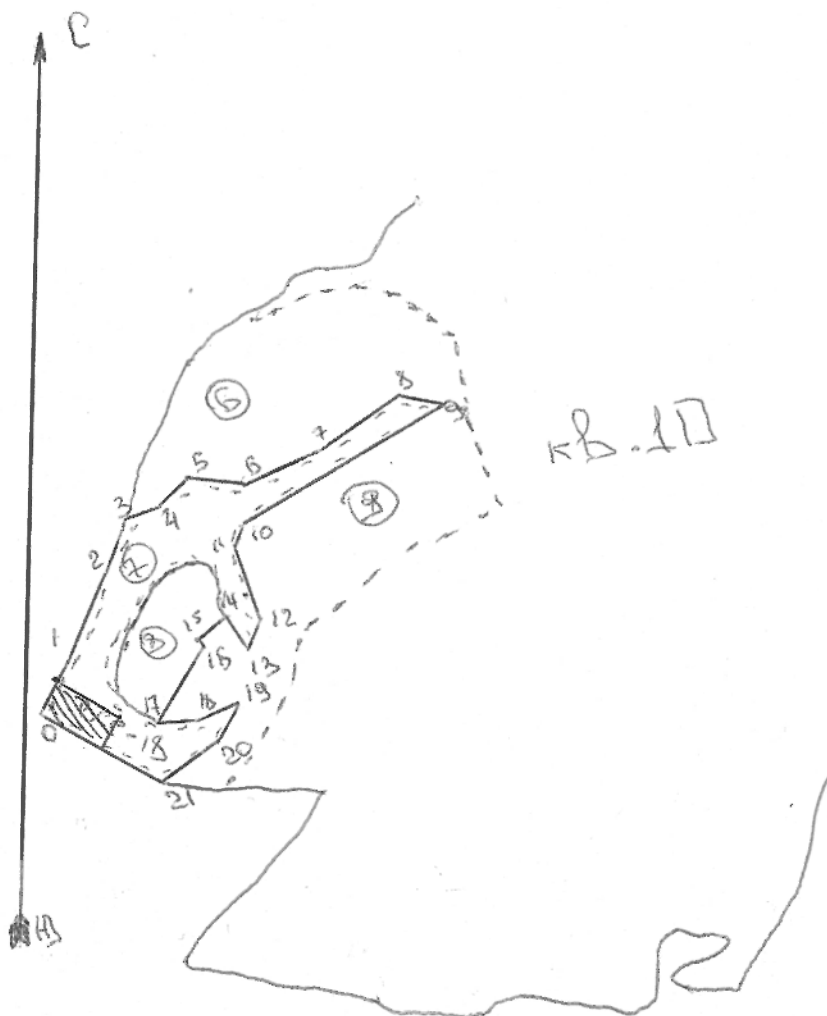
Порода: С, квартал 10 выдел 7. СКС-1,5

Ступени толщины см	Количество деревьев по категориям состояния, шт.															Всего деревьев по ступеням толщины			
	I	II	III	IV		V		VI			ветровал, бурелом			аварийные деревья			шт.	в том числе подлежа т рубке, %	
				НЗ	З	НЗ	З	НЗ	З	О	НЗ	З	О	НЗ	З	О			
1	2	3	4	5	6	7	8	9	10	11	12	13	14	15	16	17	18	19	
8																			0
12										1									1,2
16	1												1						1,2
20	1								1	1									2,4
24	6	1																	0
28	5	1	1	1					1										2,4
32	5	2	1	1			1												2,4
36 и более	39	8	4							1									1,1
Итого, шт.	57	12	6	2			1			3			1					84	
Итого, %	67, 9	14, 3	7,1	2,4			1, 2		2, 4	3,6			1,1						10,7
Итого, кбм.	57, 2	12, 4	6,3	1,6			0, 9		1, 0	1,5			0,2					81,1	
Итого, %	70, 5	15, 3	7,8	1,9			1, 1		1, 2	1,9			0,3						6,4

Примечание: НЗ - незаселенное, З - заселенное, О - отработанное вредителями.

Приложение 3
к акту лесопатологического обследования № 15.6

Абрис участка



М 1:10000

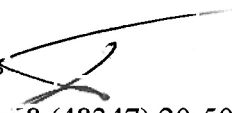
N выдела	Ленты (круговой площадки) перечета				
	N ленты (площадки)	длина, м	ширина, м	радиус, м	площадь, га
7		100	45		0,45

Номера точек	Координаты	Румбы линий	Длина, м
0-1	-	СВ 26	78
1-2	-	СВ 22	130
2-3	-	СВ 18	72
3-4	-	СВ 67	50
4-5	-	СВ 46	55
5-6	-	ЮВ 85	75
6-7	-	СВ 65	105
7-8	-	СВ 54	130
8-9	-	ЮВ 80	60
9-10	-	ЮЗ 58	310
10-11	-	ЮЗ 22	30

6-7	-	ЮЗ 15,5	45
7-8	-	ЮЗ 66	105
8-9	-	ЮВ 12,5	70
9-10	-	ЮЗ 45,5	60
10-0	-	СЗ 40	120

Условные обозначения:

Исполнитель работ по проведению лесопатологического исследования:

ФИО: Глуханько Виктор Михайлович. Подпись 

Дата составления документа 02.02.2018 Телефон 8 (48347) 20-50-01

Таксационное описание

Приложение 2

ООО "Лавр" ГУ "Суземское л-во" Негинское уч.л-во (б.СПК "Негинский")
ЭКСПЛУАТАЦИОННЫЕ ЛЕСА

Квартал: 10

№	Площадь	Состав	Э	Л	В	Д	К	Г	Б	Тип	П	Запас сырья	рост	К	Запас на выделе	м3	Хозяйственные распоряжения	
Н	О	М	е	р	л	а	я	р	е	с	о	л	е	с	л	е	с	
в	ы	д	е	л	а	т	л	е	с	а	л	е	с	а	л	е	с	
Пло-	щадь,	п	р	е	с	т	р	е	с	т	р	е	с	т	р	е	с	
под-	рост,	р	е	с	т	р	е	с	т	р	е	с	т	р	е	с	т	
рельеф,	особенности	выдела	н	т	с	т	а	р	р	т	а	р	р	т	а	р		
рельеф,	особенности	выдела	н	т	с	т	а	р	р	т	а	р	р	т	а	р		
1	3,1	10С	1	С	60	26	26	3	2	1А	ЛЩКС	,7	350	1085	1085	31	ВЫБОР. САНРУБКА 10%	
подлесок: ЛЩ КУЛ Р ГУСТОЙ повреждение БОЛЕЗНЯМИ ЛЕСА, СОСНА, СЛАБАЯ СТЕПЕНЬ ПОВР., КОРНЕВАЯ ГУБКА ГОС. ПРИР. ЗАКАЗНИК "КОЛПИНЫ"																		
2	,2	60С2В2С+ДН	1	ОС	50	25	26	5	4	1А	КГР	,6	240	48	29	3	2	СОЗД. Л/КУЛЬТУР РТК 02 Б
25 Б 24 24 С 25 28 ДН 23 22 подлесок: Р КУЛ ЧР СРЕДНИЙ повреждение БОЛЕЗНЯМИ ЛЕСА, ОСИНА, СРЕДНЯЯ СТЕПЕНЬ ПОВР., ТРУТОВИК ЛОЖНЫЙ ГОС. ПРИР. ЗАКАЗНИК "КОЛПИНЫ"																		
3	1,6	40С3В3С+ДН	1	ОС	50	24	24	5	4	1	ЛЩКС	,6	210	336	134	3	2	СОЗД. Л/КУЛЬТУР РТК 01 С
23 Б 23 22 С 22 24 подлесок: ЛЩ КУЛ Р ГУСТОЙ повреждение БОЛЕЗНЯМИ ЛЕСА, ОСИНА, СРЕДНЯЯ СТЕПЕНЬ ПОВР., ТРУТОВИК ЛОЖНЫЙ ГОС. ПРИР. ЗАКАЗНИК "КОЛПИНЫ"																		
4	2,6	40С3В3С	1	ОС	50	24	24	5	4	1	ЛЩКС	,6	210	546	218	3	2	СОЗД. Л/КУЛЬТУР РТК 01 С
23 Б 23 22 С 22 24 подлесок: ЛЩ КУЛ Р ГУСТОЙ повреждение БОЛЕЗНЯМИ ЛЕСА, ОСИНА, СРЕДНЯЯ СТЕПЕНЬ ПОВР., ТРУТОВИК ЛОЖНЫЙ ГОС. ПРИР. ЗАКАЗНИК "КОЛПИНЫ"																		
5	1,3	10С+ОС+Б	1	С	60	25	26	3	2	1А	ЛЩКП	,5	240	312	312	13		УБОРКА ЗАХЛАМ.
ДЗ подлесок: ЛЩ КУЛ Р ГУСТОЙ повреждение БОЛЕЗНЯМИ ЛЕСА, ОСИНА, СРЕДНЯЯ СТЕПЕНЬ ПОВР., ТРУТОВИК ЛОЖНЫЙ ГОС. ПРИР. ЗАКАЗНИК "КОЛПИНЫ"																		
6	4,6	50С3В10ЛЧ1С+ДН+ОЛЧ	1	ОС	55	26	26	6	4	1А	КГР	,6	240	1104	552	3	46	СОЗД. Л/КУЛЬТУР РТК 02 Б
25 Б 25 24 ОЛЧ 23 22 С 23 26 подлесок: Р КУЛ ЧР ГУСТОЙ повреждение БОЛЕЗНЯМИ ЛЕСА, ОСИНА, СРЕДНЯЯ СТЕПЕНЬ ПОВР., ТРУТОВИК ЛОЖНЫЙ ГОС. ПРИР. ЗАКАЗНИК "КОЛПИНЫ"																		
7	5,6	10С	1	С	55	26	28	3	2	1А	КИСЗ	,6	300	1680	1680	56		
С2 подлесок: Р КУЛ СРЕДНИЙ повреждение БОЛЕЗНЯМИ ЛЕСА, ОСИНА, СРЕДНЯЯ СТЕПЕНЬ ПОВР., ТРУТОВИК ЛОЖНЫЙ ГОС. ПРИР. ЗАКАЗНИК "КОЛПИНЫ"																		
8	1,8	50С2В3С	1	ОС	55	26	26	6	4	1А	КГР	,6	250	450	225	3	18	СОЗД. Л/КУЛЬТУР РТК 02 Б
26 Б 25 24 С 26 28 подлесок: ЧР КУЛ Р ГУСТОЙ повреждение БОЛЕЗНЯМИ ЛЕСА, ОСИНА, СРЕДНЯЯ СТЕПЕНЬ ПОВР., ТРУТОВИК ЛОЖНЫЙ ГОС. ПРИР. ЗАКАЗНИК "КОЛПИНЫ"																		



КОПИЯ ВЕРНА
директор *А.В. Матросов*

Приложение 11
к постановлению администрации
Брянской области
от « » 200 г. №

ПАСПОРТ

на государственный природный заказник областного значения
«КОЛПИНЫ»

Нормативная правовая основа функционирования.

- Постановление администрации Брянской области от 31.10.97 № 423 «Об организации государственного комплексного охотничьего заказника «Колпины» в Суземском районе»;
- Постановление Брянской областной Думы от 30.03.2006 г. № 4-600 «О согласовании схемы развития и размещения особо охраняемых природных территорий Брянской области»;
- Постановление администрации Брянской области от 30.05.2006 г. № 412 «О схеме развития и размещения особо охраняемых природных территорий в Брянской области»;
- Решение (Постановление), утверждающее данный паспорт заказника.

Год организации – 1997 г.

Площадь – 8909 га.

Профиль – биологический.

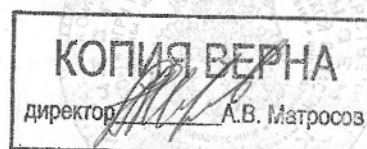
Местонахождение: Брянская область, Суземский район, к северо-востоку от пгт. Суземка (карта 1).

Территория и границы. Заказник занимает территорию в пределах кварталов 22, 30, 31, 46-53, 61-79, 82-83, 85-86 Краснослободского лесничества Суземского лесхоза и кварталов 9-17, 23 (часть), 24-29, 34 (часть), 35-41, 44 (часть), 45-73, 76 (часть), 77 (часть), 78, 80 (часть), 81-84, 86 (часть), 87-94 Негинского лесничества Суземского лесхоза; земель СПК «Негинский», СПК «Семеновский», СПК «Рассвет» и СПК «Лесной» (карта 2).

Граница заказника проходит:

северная – от северного угла кв. 22 Краснослободского лесничества по границе лесничества до северо-восточного угла кв. 31 Краснослободского лесничества Суземского лесхоза;

восточная – от северо-восточного угла кв. 31 по границе Краснослободского лесничества до р. Нерусса (урочище Красный Двор), далее по реке Нерусса вниз по течению (включая русло) до впадения в нее р. Сев, далее по р. Сев вверх по течению (включая русло) до автомобильного моста через р. Сев около ип. Подгородняя Слобода;



южная – от автомобильного моста через р. Сев около нп. Подгородняя Слобода по автомобильной дороге Суземка-Селичня до места пересечения автодороги и западной просеки кв. 92 Негинского лесничества Суземского лесхоза (западнее нп. Авангард), далее по границе Негинского лесничества (южные просеки кв. 87, 86) до пересечения с полосой отчуждения железной дороги Суземка-Брянск;

западная – от места пересечения автодороги Суземка-Селичня с полосой отчуждения железной дороги Суземка-Брянск на север, северо-восток вдоль полосы отчуждения железной дороги Суземка-Брянск до северного угла кв. 22 Краснослободского лесничества Суземского лесхоза.

Географические координаты: центра: 52,39111° с.ш., 34,1675° в.д.

крайних точек: 52,30944° – 52,46556° с.ш., 34,0875° – 34,2475° в.д.

Расположен на землях: Суземского лесхоза (площадь около 5940 га), землях СПК «Негинский», СПК «Семеновский», СПК «Рассвет» и СПК «Лесной».

Краткая характеристика. Ценные лесные, болотные и пойменные угодья в долинах рек Нерусса и Сев.

Природоохранное значение.

Ботаническое:

- старовозрастные дубово-ясеневые леса;
- коренные старовозрастные еловые и елово-широколиственные леса;
- место произрастания 1 вида растений, внесенного в Красные книги Российской Федерации и Брянской области: башмачок настоящий;
- место произрастания 33 редких видов растений, внесенных в Красную книгу Брянской области: астра ромашковая, баранец обыкновенный, барбарис обыкновенный, береза приземистая, ветреница лесная, гнездовка обыкновенная, гроздовник многораздельный, гроздовник полулунный, гудайера ползучая, дремлик широколистный, дрок германский, ива лапландская, касатик безлистный, касатик сибирский, козелец пурпурный, кувшинка чистобелая, лилия саранка, лук медвежий, любка двулистная, любка зеленоцветковая, наперстянка крупноцветковая, овсяница высочайшая, осока двудомная, пальчатокоренник мясо-красный, пальчатокоренник Фукса, плаун сплюснутый, прострел раскрытый, пузырник ломкий, страусник обыкновенный, тайник овальный, ужомник обыкновенный, фегоптерис связывающий, шпажник черепитчатый.

Зоологическое:

- место обитания 10 редких видов животных, внесенных в Красные книги Российской Федерации и Брянской области: мнемозина, украинская минога, русская быстрянка, черный аист, скопа, змеяяд, большой подорлик, малый подорлик, средний дятел, серый сорокопуд;
- место обитания 18 редких видов животных, внесенных в Красную книгу Брянской области: язь, гребенчатый тритон, краснобрюхая жерлянка, обыкновенная чесночница, зеленая жаба, веретеница ломкая, большая белая

цапля, глухарь, серый журавль, сизоворонка, зеленый дятел, белоспинный дятел, кожан двухцветный, бурый медведь, барсук обыкновенный, выдра, рысь, соя орешниковая.

Гидрологическое:

- участок нижнего течения и устье р. Сев;
- участок среднего течения р. Нерусса;
- водоохранные леса вдоль рек.

Режим территории.

Запрещенные виды деятельности:

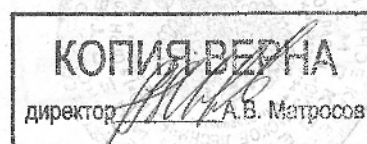
- охота и натаска собак;
- рубки главного пользования и иные сплошные рубки леса в период отела диких копытных животных и массового гнездования птиц - с 15 апреля по 15 июня;
- рубки главного пользования и иные сплошные рубки леса в местах расположения глухариних токов;
- рубки главного пользования и иные сплошные рубки леса в местах расположения барсучьих поселений и в 500-метровой зоне вокруг них;
- прочие виды рубок в местах расположения барсучьих поселений и в 500-метровой зоне вокруг них в первой половине лета (во время подрастания потомства барсуков);
- подсочка леса в местах расположения глухариних токов;
- осушительная мелиорация и распашка пойм рек;
- добыча полезных ископаемых;
- применение любых пестицидов и минеральных удобрений в лесном хозяйстве;
- засорение территории, складирование и захоронение любых отходов.

Разрешенные виды деятельности:

- сбор ягод и грибов,
- сенокошение и выпас скота;
- любительский лов рыбы;
- экологический туризм,
- проведение научных исследований и мероприятий, направленных на поддержание биологического разнообразия;
- проведение биотехнических мероприятий, направленных на создание благоприятных условий для обитания редких видов на территории заказника;
- другие виды деятельности, не наносящие вред природным комплексам и объектам заказника.

Охрану осуществляют:

- Управление по охране, контролю и регулированию объектов животного мира и водных биологических ресурсов Брянской области;
- Государственный природный биосферный заповедник «Брянский лес»;
- Суземский лесхоз;



- другие специально уполномоченные государственные органы в области охраны объектов животного и растительного мира и среды их обитания.

Заказник взят на учет:

- Комитетом природопользования и охраны окружающей среды, лицензирования отдельных видов деятельности Брянской области;
- Администрацией Суземского района.

Приложение 1. Перечень особо охраняемых объектов заказника.

Приложение 2. Основные черты природы заказника.

Приложение 3. Состояние и меры по улучшению охраны заказника.

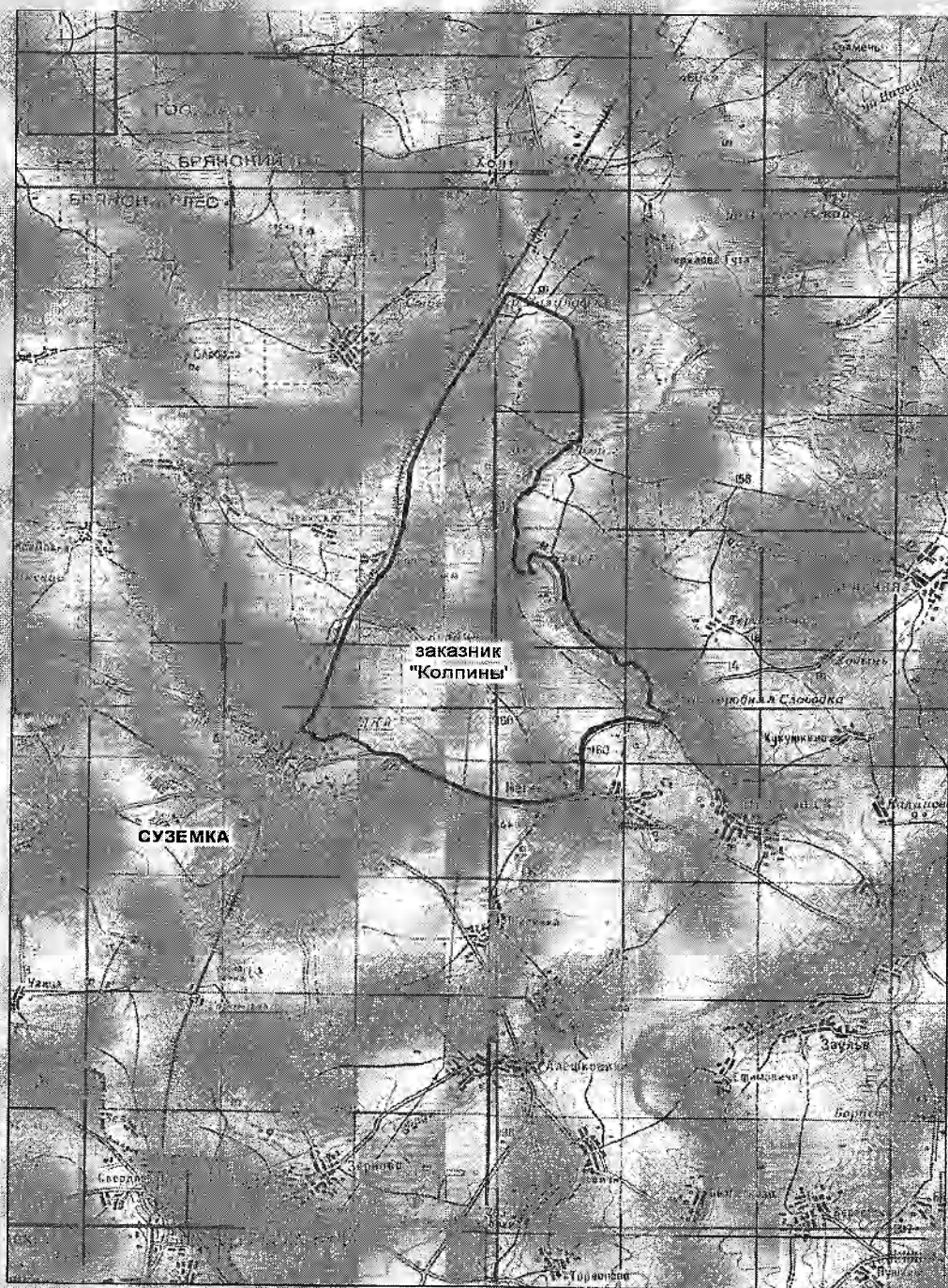
Паспорт составлен (Ф.И.О. исполнителей, организация, год):

Ситникова Е.Ф., Алейников А.А., Федотов Ю.П., Кайгородова Е.Ю.,

Кругликов С.А.

государственный природный биосферный заповедник «Брянский лес»,
2006 г

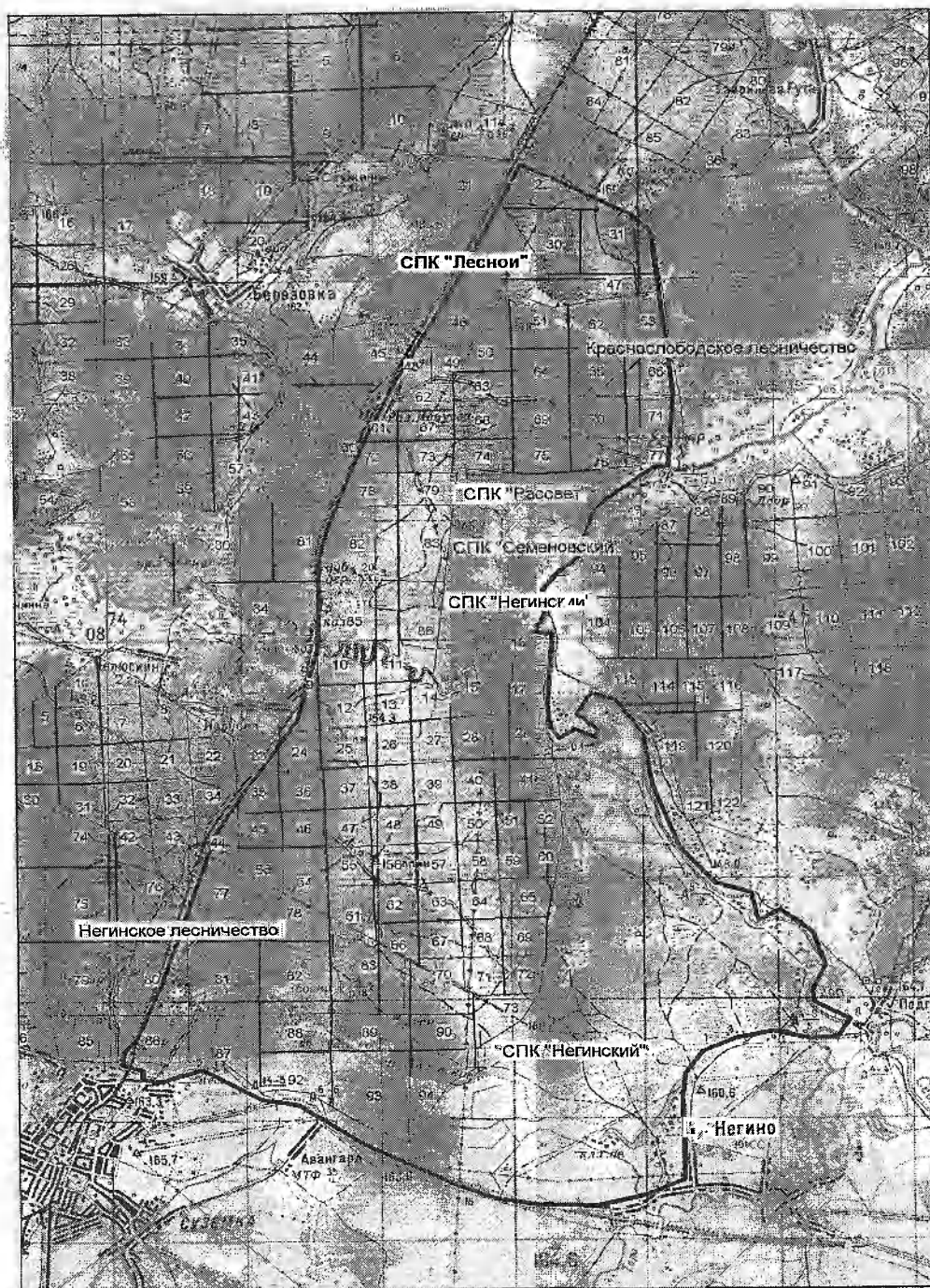




Карта. Расположение заказника "Колпины"

Масштаб 1:200000

КОПИЯ ВЕРНА
директор *[Signature]* А.В. Матросов



Карта 2. территория и граница заказника "Колпины"

Масштаб 1:100000

 - граница заказника

КОПИЯ ВЕРНА
директор *[Signature]* А.В. Матросов