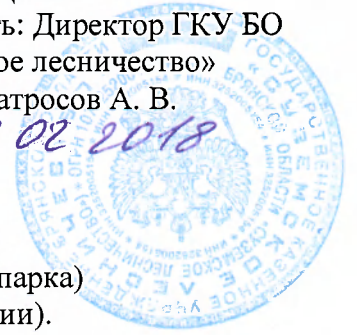


УТВЕРЖДАЮ:

Должность: Директор ГКУ БО
«Суземское лесничество»

Ф.И.О. Матросов А. В.

Дата: 02 02 2018



Акт
лесопатологического обследования N 15_14
лесных насаждений Суземского лесничества (лесопарка)
Брянской области (субъект Российской Федерации).

Способ лесопатологического обследования: 1. Визуальный

2. Инструментальный V

Место проведения:

Участковое лесничество	Урочище (дача)	Квартал (кварталы)	Выдел (выделы)	Площадь, га.
Негинское	б. СПК «им.Кирова»	22	13	5,6

Лесопатологическое обследование проведено на общей площади 5,6 га.

2. Инструментальное обследование лесного участка. Квартал 22 выдел 13.

2.1. Фактическая таксационная характеристика лесного насаждения соответствует (не соответствует) (нужное подчеркнуть) таксационному описанию. Причины несоответствия: _____

2.2. Состояние насаждения: с нарушенной устойчивостью V

с утраченной устойчивостью

Причины повреждения: Корневая губка (код 466), воздействия сильных ветров прошлых лет, повлекшие наклон более 10°, изгиб или вывал деревьев (код 821), стволовые вредители (код 300).

Заселено (отработано) стволовыми вредителями:

Вид вредителя	Порода	Встречаемость (% заселенных деревьев)	Степень заселения лесного насаждения (слабая, средняя, сильная)
Большой сосновый лубоед	С	3,1 (отработано 6,4)	единичная

Повреждено огнем:

Вид пожара	Порода	Состояние корневых лап		Состояние корневой шейки		Подсушивание луба	
		процент поврежденных огнем корней	процент деревьев с данным повреждением	ожог корневой шейки по окружности (1/4; 2/4; 3/4; более 3/4)	процент деревьев с данным повреждением	по окружности (1/4; 2/4; 3/4; более 3/4)	процент деревьев с данным повреждением
-	-	-	-	-	-	-	-

Поражено болезнями:

Вид болезни	Порода	Встречаемость (% пораженных деревьев)	Степень поражения лесного насаждения (слабая, средняя, сильная)
Корневая губка	С	3,1	слабая

2.3. Выборке подлежит 7,8 % деревьев по запасу, в том числе:

усыхающих 2,8%, причины назначения: 466;

свежего сухостоя 1,7 %,

в том числе: свежего ветровала ____ %;

свежего бурелома ____ %;

старого ветровала 0,7%;

в том числе: старого бурелома ____ %;

старого сухостоя 2,6%;

аварийных ____ %.

2.4. Полнота лесного насаждения после уборки деревьев, подлежащих рубке, составит 0,74.

Критическая полнота для данной категории лесных насаждений составляет 0,3.

ЗАКЛЮЧЕНИЕ

С целью предотвращения негативных процессов или снижения ущерба от их воздействия назначено:

Участковое лесничество	Урочище (дача)	Квартал	Выдел	Площадь, выдела, га	Вид мероприятия	Площадь, мероприятия, га	Порода	Запас на выдел, куб. м	Крайние сроки проведения
Негинское	б. СПК им. Кирова	22	13	5,6	ВСП	5,6	С	184	2018 год

Ведомость перечета деревьев, назначенных в рубку, и абрис лесного участка прилагаются (приложение 2 и 3 к Акту).

Меры по обеспечению возобновления:

Мероприятия, необходимые для предупреждения повреждения или поражения смежных насаждений: надзор за смежными насаждениями, своевременное проведение проектируемых мероприятий.

Сведения для расчета степени повреждения: год образования сухостоя ревизионный период;

Основная причина повреждения древесины: корневая губка, стволовые вредители.

Дата проведения обследований 15 сентября 2017 года.

Исполнитель работ по проведению лесопатологического обследования:

ФИО: Глуханько Виктор Михайлович. Подпись



Раздел включается в акт в случае проведения лесопатологического обследования инструментальным способом.

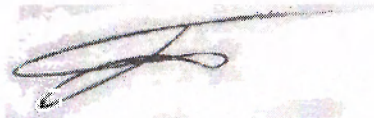
Результаты проведения лесопатологического обследования
лесных насаждений за сентябрь 2017 г.
(месяц)

Субъект Российской Федерации Брянская область Лесничество (лесопарк) Суземское.
Участковое лесничество Негинское Урочище (лесная дача) б. СПК им.Кирова

1	2	3	4	5	6	7	Таксационная характеристика лесного насаждения									17	Распределение деревьев по категориям состояния, % от запаса											29	30	31	32	Назначенные мероприятия	
							8	9	10	11	12	13	14	15	16		18	19	20	21	22	23	24	25	26	27	28					33	34
Номер квартала	Номер выдела	Площадь выдела, га	Целевое назначение лесов	Категория защитных лесов	Номер лесопатологического выдела	Площадь лесопатологического выдела	состав	порода	возраст	средняя высота,	средний диаметр, см	тип леса	полнота	бонитет	запас, куб. м/га	Число деревьев на пробе, шт.	без признаков ослабления	ослабленные	сильно ослабленные	усыхающие	свежий сухой	старый сухой	свежий ветровал	старый ветровал	овехий бурелом	старый бурелом	аварийные деревья	Признаки повреждения деревьев	Доля поврежденных деревьев, %	Причины ослабления, повреждения	Подлежит рубке, %	вид	площадь, га
22	13	5,6	Э	-	-	-	10С	С	70	27	30	ОРЛ С2	0,8	1А	420	225	77,7	10,8	3,7	2,8	1,7	2,6	-	0,7	-	-	-	832 206 612 614	7,8	466 821 300	12,6	ВС Р	5,6

Показатели, не соответствующие таксационному описанию отмечаются "***". Расшифровка кодов причин и признаков указана в акте.
Исполнитель работ по проведению лесопатологического обследования:

ФИО: Глуханько Виктор Михайлович. Подпись



Дата составления документа 2.02.2018 Телефон 8 (48347) 20-50-01

Ведомость перечета деревьев назначенных в рубку

ВРЕМЕННАЯ ПРОБНАЯ ПЛОЩАДЬ N 1

Субъект Российской Федерации Брянская область.

Лесничество (лесопарк) Суземское. Квартал 22. Выдел 13.

Площадь 5,6 га.

Номер очага вредных организмов б/н. Размер пробной площади 0,45 га.

Таксационная характеристика:

тип леса ОРЛ С2; состав 10С; возраст 70; бонитет 1А;

полнота 0,8; запас на га 420; возобновление -.

Время и причина ослабления лесного насаждения:

Ревизионный период

Причины повреждения: Корневая губка (код 466), воздействия сильных ветров прошлых лет, повлекшие наклон более 10°, изгиб или вывал деревьев (код 821), стволовые вредители (код 300).


Тип очага вредных организмов:

Фаза развития очага вредных организмов:

Состояние лесного насаждения, намечаемые мероприятия:

Насаждение с нарушенной устойчивостью (ослабленное), намечена выборочная санитарная рубка.

Исполнитель работ по проведению лесопатологического обследования:

ФИО: Глуханько Виктор Михайлович. Подпись 

Дата составления документа 2.02.2018 Телефон 8 (48347) 20-50-01

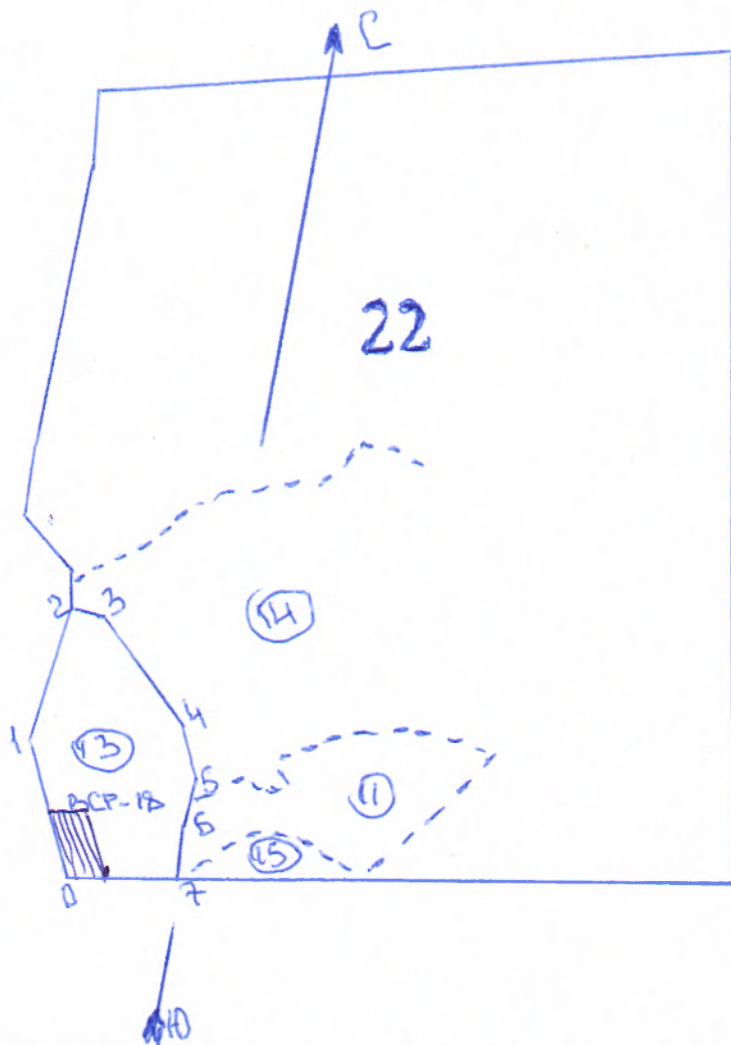
ВЕДОМОСТЬ ПЕРЕЧЕТА ДЕРЕВЬЕВ

Порода: С, квартал 22, выдел 13. СКС-1,5

Ступени толщины см	Количество деревьев по категориям состояния, шт.																Всего деревьев по ступеням толщины		
	I	II	III	IV		V		VI			ветровал, бурелом			аварийные деревья			шт.	в том числе подлежат рубке, %	
				НЗ	З	НЗ	З	Н	З	О	НЗ	З	О	НЗ	З	О			
1	2	3	4	5	6	7	8	9	10	11	12	13	14	15	16	17	18	19	
8																			
12																			
16	3			1					3				1						2,2
20	6			1		1		1	4				2						4,0
24	20	2		1					2				1						1,8
28	28	4	1				1		2										1,3
32	29	5	2	1					1										1,1
36 и более	80	11	4	3			2												2,2
Итого, шт.	16 6	22	7	7			4		3	10			4					223	
Итого, %.	74, 4	9,9	3,1	3,1			1, 8		1,3	4,5			1,9						12,6
Итого, кбм.	15 1,3	21, 2	7,2	5,4			3, 3		1,6	3,6			1,2					194 ,8	
Итого, %	77, 7	10, 8	3,7	2,8			1, 7		0,8	1,8			0,7						7,8

Примечание: НЗ - незаселенное, З - заселенное, О - отработанное вредителями.

Приложение 3
к акту лесопатологического обследования № 15 14
Абрис участка



М 1:10000

N выдела	Ленты (круговой площадки) перечета				
	N ленты (площадки)	длина, м	ширина, м	радиус, м	площадь, га
13		93	50		0,45

Номера точек	Координаты	Румбы линий	Длина, м
0-1	-	СЗ 25	185
1-2	-	СВ 7,5	185
2-3	-	ЮВ 85,5	45
3-4	-	ЮВ 47	175
4-5	-	ЮВ 22,5	80
5-6	-	ЮЗ 9	50
6-7	-	ЮВ 4	77
7-0	-	ЮЗ 79	150

Условные обозначения:

Исполнитель работ по проведению лесопатологического исследования:

ФИО: Глуханько Виктор Михайлович. Подпись

Дата составления документа 02.02.2018 Телефон 8 (48347) 20-50-01



Таксационное описание

ООО "Лавр" ГКУ БО "Суземское л-во" Негинское уч. л-во (бывш. СПК им. Кирова)
ЭКСПЛУАТАЦИОННЫЕ ЛЕСА

Квартал: 22

№	Площадь, га	Состав, подрост, почва, рельеф, особенности выдела	Э: Я: р: у: с: н:	Л: л: е: с: а: н:	В: о: з: м: а: т:	Д: и: ы: а: о: с: т:	К: л: р: м: в: о: з: р: р:	Г: о: а: м: в: о: з: з:	Б: л: н: и: и: о: т: т:	Тип леса	П: о: л: л: н: о: т: а:	Запас сырья, м3	Запас на выделе, м3	Един: дер.	Захламлен: дер.	Хозяйственные распоряжения	
		подлесок: Р КУЛ МАЛ ГУСТОЙ селекционная оценка: НОРМАЛЬНЫЕ															
11	10,6	10С+В	1	С	65	26	28	4	3	1А	КГР СЗ	,8 400 4240 4240	1 159		106	ВЫБОР. САНРУБКА 10%	
		подлесок: Р ВЗ ЛЩ ГУСТОЙ повреждение БОЛЕЗНЯМИ ЛЕСА, СОСНА, СЛАБАЯ СРЕДНЯЯ СТЕПЕНЬ ПОВР., РАК СЕРЯНКА ПОЛНОТА НЕРАВНОМЕРНАЯ селекционная оценка: НОРМАЛЬНЫЕ															
12	,8	5Б2ОСЗС	1	Б	65	26	24	7	4	1	КГР СЗ	,7 250 200 100	2			СПЛОШНАЯ РУБКА ЕСТЕСТВ. ЗАРАЩ.	
		подлесок: ЛЩ Р КУЛ ГУСТОЙ повреждение БОЛЕЗНЯМИ ЛЕСА, ОСИНА, СИЛЬНАЯ СТЕПЕНЬ ПОВР., ТРУТОВИК ЛОЖНЫЙ ОСИНОВ. СОСТАВ НЕОДНОРОДНЫЙ, ПОЛНОТА НЕРАВНОМЕРНАЯ															
13	5,6	10С	1	С	70	27	30	4	3	1А	ОРЛ С2	,8 420 2352 2352	1 28		56	УБОРКА ЗАХЛАМ.	
		подрост: 10Д (10) 2,0 м, 1,0 тыс. шт/га подлесок: Р КУЛ ВЗ СРЕДНИЙ селекционная оценка: НОРМАЛЬНЫЕ															
14	23,6	10С	1	С	55	23	24	3	2	1А	ОРЛ В2	,9 390 9204 9204	1 236		236	ПРОХ. РУБ. 4 ОЧ. 15%	
		подлесок: Р КУЛ РЕДКИЙ ПОЛНОТА НЕРАВНОМЕРНАЯ															
15	1,0	9Б1С	1	Б	30	14	12	3	2	2	ОРЛ В2	,9 120 120 108	2			ПРОРЕЖИВ. 2 ОЧ. 30%	
		культуры-80 г., ВСПАШКА БОРОЗ., ПОСАДКА РУЧНАЯ, СОСТАВ НЕОДНОРОДНЫЙ, ПОЛНОТА НЕРАВНОМЕРНАЯ															
16	2,7	лесные культуры 7СЗВ	1	С	33	12	14	2	1	1	ПЛВ С2	,9 150 405 283	1 14		27	ПРОРЕЖИВ. 1 ОЧ. 30%	
		подлесок: Р КУЛ РЕДКИЙ СОСТАВ НЕОДНОРОДНЫЙ, ПОЛНОТА НЕРАВНОМЕРНАЯ,															
17	2,6	10ОС	1	ОС	5	1	1	1	1	1	КГР СЗ	,8 5 13 13					
		подлесок: ЛЩ Р СРЕДНИЙ															
18	,3	ПРОСЕКИ КВАРТАЛЬНЫЕ ширина 4,0 м, протяженность 0,8 км, ЗАРОСШИЕ															РАСЧИСТКА
19	,9	ДОРОГИ ГРУНТОВЫЕ ЛЕСОХОЗЯЙСТВЕННАЯ, ширина 3,0 м, протяженность 3,0 км, СОСТОЯНИЕ УДОВЛЕТВОРИТЕЛЬНОЕ, СЕЗОН. - КР. ГОД.															
		итого по кварталу 93,0															
												30660	670		834		
																	по составляющим породам