

УТВЕРЖДАЮ:

Должность Начальник отдела охраны и защиты
Ф.И.О лесного фонда В.В. Акулов
Дата 03.12.2017 г.

Акт
лесопатологического обследования № 651
лесных насаждений Красногвардейского лесничества
Белгородской области

Способ лесопатологического обследования: Визуальное
Инструментальное V

Место проведения:

Участковое лесничество	Урочище (дача)	Квартал (кварталы)	Выдел (выделы)	Площадь, га
Без деления на участковые	-	146	3	8,4

Лесопатологическое обследование проведено на общей площади 8,4 га.

2. Инструментальное обследование лесного участка.

Уч. лесничество: Без деления на участковые, участок: - Кв. 146 выд. 3 ЛП выдел: -.

2.1. Фактическая таксационная характеристика лесного насаждения не соответствует таксационному описанию. Причины несоответствия:
неравномерный состав и другие характеристики насаждения.

Ведомость лесных участков с выявленными несоответствиями таксационным описаниям приведена в приложении 1 к данному Акту.

2.2. Состояние насаждений: с нарушенной устойчивостью.

Причины повреждения: опенок (код 467). Данные причины определены по следующим признакам: наличие гнили (код 832), ажурность кроны (код 160).

Заселено (отработано) стволовыми вредителями:

Вид вредителя	Порода	Встречаемость (% заселенных деревьев)	Степень заселения лесного насаждения (слабая, средняя, сильная)
-	-	-	-
-	-	-	-
-	-	-	-
-	-	-	-
-	-	-	-
-	-	-	-

Повреждено огнем:

Вид пожара	Порода	Состояние корневых лап		Состояние корневой шейки		Подсушивание луба	
		процент поврежденных огнем корней	процент деревьев с данным повреждением	ожог корневой шейки по окружности (1/4; 2/4; 3/4; более 3/4)	процент деревьев с данным повреждением	по окружности (1/4; 2/4; 3/4; более 3/4)	процент деревьев с данным повреждением
-		-	-	-	-	-	-
		-	-	-	-	-	-
		-	-	-	-	-	-
		-	-	-	-	-	-
		-	-	-	-	-	-
		-	-	-	-	-	-
		-	-	-	-	-	-
		-	-	-	-	-	-

Поражено болезнями:

Вид болезни	Порода	Встречаемость (% пораженных деревьев)	Степень заселения лесного насаждения (слабая, средняя, сильная)
опенок	Дип	31,15	сильная
опенок	Яо	4,11	единичная
-	-	-	-
-	-	-	-
-	-	-	-
-	-	-	-

2.3. Выборке подлежит 13,6 % деревьев по запасу,

в том числе:

- ослабленных 0 %,
- сильно ослабленных 0 %,
- усыхающих 0 %,
- свежего сухостоя 0 %,
- свежего ветровала 0 %,
- свежего бурелома 0 %,
- старого сухостоя 13,6 %,
- старого ветровала 0 %,
- старого бурелома 0 %,
- аварийных 0 %.

2.4. Полнота лесного насаждения после уборки деревьев, подлежащих рубке, составит 0,8.
Критическая полнота для данной категории лесных насаждений 0,3.

ЗАКЛЮЧЕНИЕ

С целью предотвращения негативных процессов или снижения ущерба от их воздействия назначена выборочная санитарная рубка

Участковое лесничество	Урочище (дача)	Квартал	Выдел	Площадь выдела, га	Вид мероприятия	Площадь мероприятия, га	Порода	Выбираемый запас на выдел, куб. м	Крайние сроки проведения
Без деления на участковые	-	146	3	8,4	ВСП	8,4	Двп, Яо.	384	2020 год

Ведомость перечета деревьев, назначенных в рубку, и абрис лесного участка прилагаются (приложение 2 и 3 к данному акту).

Меры по обеспечению возобновления: -.

Мероприятия, необходимые для предупреждения повреждения или поражения смежных насаждений: своевременное проведение проецируемых мероприятий, надзор за санитарным и лесопатологическим состоянием.

Сведения для расчета степени повреждения:

год образования старого сухостоя: 2012-2015 гг
основная причина повреждения древесины: 467.

Дата проведения обследований: 20.07.2017 года.

Исполнитель работ по проведению лесопатологического обследования:

Филимонов В.С.



Ведомость
лесных участков с выявленными несоответствиями таксационным описаниям

Источник данных	Год проведения лесоустройства	Номер квартала	Номер выдела	Площадь выдела, га	Целевое назначение лесов	Категория защитных лесов	Номер лесопатологического выдела	Площадь лесопатологического выдела	Таксационная характеристика									Заложено пробных площадей		
									состав	порода	возраст, лет	средняя высота, м	средний диаметр, см	тип леса	тип условий место	полнота	бонитет	запас, куб. м/га	количество, шт.	общая площадь, га
ТО	2013	146	3	8,4	Защитные	Противопожарные леса	-	-	7ДВП3ЯОВ+КЛН	Дуб высокоствольный порослевой	90	25	36	ДСН	Д2	0,8	2	310		
Ф	2017	146	3	8,4	Защитные	Противопожарные леса	-	-	7Двп3Яо	Дуб нагорный порослевой	94	25	32	ДСН	Д2	0,9	2	340	1	8,4

Примечание:

ТО - таксационные описания

Ф - фактическая характеристика лесного насаждения

Исполнитель работ по проведению лесопатологического обследования:


Фотмонов В.С.

Результаты проведения лесопатологического обследования
лесных насаждений за: 20.07.2017 года.

Субъект Российской Федерации: Белгородская область. Лесничество (лесопарк): Красногвардейское.
Участковое лесничество: Без деления на участковые. Урочище (лесная дача): -.

1	2	3	4	5	6	7	Таксационная характеристика лесного насаждения									17	Распределение деревьев по категориям состояния, % от запаса											31	32	Назначенные мероприятия											
							8	9	10	11	12	13	14	15	16		18	19	20	21	22	23	24	25	26	27	28			29	30	33	34								
146	3	8,4	Защитные	Противоэрозийные леса	-	-	7Двп3Яо	Всего	94	25	32	ДСН	0,9	2	340	3111	56,8	20,6	9,0				13,6									1,93	832,160	40,6	467	13,6	ВСП	8,4			
							Двп	-	-	-	-	-	-	-	-	2380	52,4	20,0	9,5				18,1								2,11	832,160	47,6	467	18,1						
							Яо	-	-	-	-	-	-	-	-	731	66,5	22,0	8,0				3,5								1,52	160,832	17,5	467	3,5						
								-	-	-	-	-	-	-	-	-																									
								-	-	-	-	-	-	-	-	-																									
								-	-	-	-	-	-	-	-	-																									
								-	-	-	-	-	-	-	-	-																									
								-	-	-	-	-	-	-	-	-																									
								-	-	-	-	-	-	-	-	-																									

Показатели, не соответствующие таксационному описанию отмечаются "**". Расшифровка кодов причин и признаков указана в акте.
Исполнитель работ по проведению лесопатологического обследования:

Фолшмонов В.С. 
Дата составления документа: 23.11.2017 г. Телефон: 8 (473) 235-71-75.

Результаты проведения лесопатологического обследования
лесных насаждений, поврежденных вредителями леса (хвоелистогрызущими) за 20.7.2017 года.

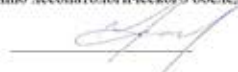
Субъект Российской Федерации: Белгородская область. Лесничество (лесопарк): Красногвардейское.
Участковое лесничество: Без деления на участки. Урочище (лесная дача): -.

1	2	3	4	5	6	7	Таксационная характеристика лесного насаждения									17	18	Распределение деревьев по степени объедания кроны, % от числа стволов				23	Назначенные мероприятия			
							8	9	10	11	12	13	14	15	16			19	20	21	22		24	25	26	
Номер квартала	Номер выдела	Площадь выдела, га	Целевое назначение лесов	Категория защитных лесов	Номер лесопатологического выдела	Площадь лесопатологического выдела, га	состав	порода	возраст	средняя высота, м	средний диаметр, см	тип леса	полнота	бонитет	запас, куб. м/га	Вид вредителя	Доля поврежденных деревьев, % от количества	до 25	26 - 49	50 - 75	более 75	Фаза развития вредителя	вид	площадь, га	Сроки проведения	
146	3	8,4	Защитные	Противопожарные леса	*	*	7Двп3Яо	Всего	94	25	32	ДСН	0,9	2	340	*	*	*	*	*	*	*	*	*	*	*
								Двп	-	-	-	-	-	-	-	*	*	*	*	*	*	*	*	*	*	*
								Яо	-	-	-	-	-	-	-	*	*	*	*	*	*	*	*	*	*	*
									-	-	-	-	-	-	-	*	*	*	*	*	*	*	*	*	*	*
									-	-	-	-	-	-	-	*	*	*	*	*	*	*	*	*	*	*
									-	-	-	-	-	-	-	*	*	*	*	*	*	*	*	*	*	*
									-	-	-	-	-	-	-	*	*	*	*	*	*	*	*	*	*	*
									-	-	-	-	-	-	-	*	*	*	*	*	*	*	*	*	*	*
									-	-	-	-	-	-	-	*	*	*	*	*	*	*	*	*	*	*
									-	-	-	-	-	-	-	*	*	*	*	*	*	*	*	*	*	*

Показатели, не соответствующие таксационному описанию отмечаются "***". Расшифровка кодов причин и признаков указана в акте.

Исполнитель работ по проведению лесопатологического обследования:

Фотимов В.С.



Дата составления документа: 23.11.2017 г. Телефон: 8 (473) 235-71-75.

Результаты проведения лесопатологического обследования
лесных насаждений с использованием авиационных средств*

Субъект Российской Федерации: Белгородская область. Лесничество (лесопарк): Красногвардейское.

Участковое лесничество: Без деления на участковые. Урочище (лесная дача): -.

Государственный и регистрационный знаки летательного аппарата: -.

Изготовитель, тип летательного аппарата: -.

Серийный идентификационный номер воздушного судна: -.

Дата вылета - Местное время вылета - Пункт вылета - Время полета -.

Номер квартала	Номер выдела	Номер лесопатологического выдела	Площадь лесопатологического выдела, га	Перечень таксационных выделов, входящих в лесопатологический выдел	Повреждаемый порода	Доля усыхающих и погибших деревьев, %								Степень повреждения полога, %		Тип распределения поврежденных (погибших) деревьев (равномерное, групповое, куртинное, сплошное)	Причина повреждения	Назначенные мероприятия			
						усыхающие	спелый и сухой	старый сухой	свежий ветровал	свежий бурелом	старый ветровал	старый бурелом	аварийные деревья	деформация	деформация			вид	площадь, га	Сроки проведения	
1	2	3	4	5	6	7	8	9	10	11	12	13	14	15	16	17	18	19	20	21	

* данный вид работ не проводился

Исполнитель работ по проведению лесопатологического обследования:

Фольминов В.С.



Дата составления документа: 23.11.2017 г. Телефон: 8 (473) 235-71-75.

Результаты проведения лесопатологического обследования
лесных насаждений с использованием данных дистанционного зондирования Земли (авиационных и космических снимков)*

Субъект Российской Федерации: Белгородская область. Лесничество (лесопарк): Красногвардейское.

Участковое лесничество: Без деления на участковые. Урочище (лесная дача): -.

Номер лесного квартала	Номер лесотаксационного выдела	Площадь лесотаксационного выдела, га	Номер лесопатологического выдела	Площадь лесопатологического выдела, га	Краткая таксационная характеристика лесных насаждений по данным лесоустройства								Краткая характеристика материалов дистанционного зондирования Земли				Дата дешифрирования (дд.мм.гггг)	Предполагаемая причина повреждения	Назначенные мероприятия				
					породный состав	средний возраст	средняя высота, м	средний диаметр, см	тип леса/тип лесорастительных условий	относительная полнота	бонитет	общий запас древесины, куб.м/га	Тип и наименование летательного аппарата	Наименование съемочной аппаратуры	Режим съемки (панорамический/мультиспектральный/интерференционный/растительный/БИК/ИК)	Пространственное разрешение (для каждого режима), м			Дата съемки (дд.мм.гггг)	вид	площадь, га	сроки проведения (ммгггг-ммгггг)	
1	2	3	4	5	6	7	8	9	10	11	12	13	14	15	16	17	18	19	20	21	22	23	

* данный вид работ не проводился

Исполнитель работ по проведению лесопатологического обследования:

Фольминов В.С.



Дата составления документа: 23.11.2017 г. Телефон: 8 (473) 235-71-75.

Ведомость перечета деревьев назначенных в рубку

ВРЕМЕННАЯ ПРОБНАЯ ПЛОЩАДЬ № 1

Субъект Российской Федерации: Белгородская область.
Лесничество (лесопарк): Красногвардейское. Квартал: 146. Выдел: 3.
Площадь: 8,4 га., Площадь мероприятия: 8,4 га.
Номер очага вредных организмов: б/н. Размер пробной площади: 8,4 га.
Таксационная характеристика:
тип леса: ДСН; состав: 7Двп3Яю; возраст: 94 лет; бонитет: 2.
полнота: 0,9; запас на га: 340; возобновление: отсутствует.
Время и причина ослабления лесного насаждения:
Причины повреждения: опенок (код 467). Данные причины определены по следующим признакам: наличие гнили (код 832), ажурность кроны (код 160).

Тип очага вредных организмов: -.
Фаза развития очага вредных организмов: -.
Состояние лесного насаждения, намечаемые мероприятия:
Состояние насаждений: с нарушенной устойчивостью
Намечаемое мероприятие: ВСП.

Исполнитель работ по проведению лесопатологического обследования:

Фолымонов В.С.



Дата составления документа: 23.11.2017 г. Телефон: 8 (473) 235-71-75.

ВЕДОМОСТЬ ПЕРЕЧЕТА ДЕРЕВЬЕВ

Оборотная сторона

Порода1: Длп

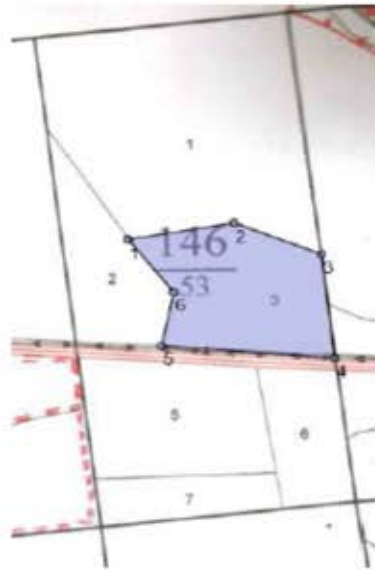
Ступени толщины см	Количество деревьев по категориям состояния, шт.																Всего деревьев по ступеням толщины	
	I	II	III	IV		V		VI			ветровал, бурелом			аварийные деревья			шт.	в том числе подлежат рубке, %
				НЗ	З	НЗ	З	НЗ	З	О	НЗ	З	О	НЗ	З	О		
1	2	3	4	5	6	7	8	9	10	11	12	13	14	15	16	17	18	19
8								18									18	0,8
12								90									90	3,8
16								135									135	5,7
20	12	6						315									333	13,2
24	35	18	6					201									260	8,4
28	88	35	18					129									270	5,4
32	194	76	35					60									365	2,5
36	264	102	53					21									440	0,9
40	173	66	35														274	
более 40	130	47	18														195	
итого, шт	896	350	165					969									2380	40,7
итого, %	37,6	14,7	6,9					40,7									100,0	40,7
итого, куб.м.	1022,3	389,9	184,9					353,7									1950,8	18,1
итого, куб.%	52,4	20,0	9,5					18,1									100,0	18,1

Порода2: Яо

Ступени толщины см	Количество деревьев по категориям состояния, шт.																Всего деревьев по ступеням толщины	
	I	II	III	IV		V		VI			ветровал, бурелом			аварийные деревья			шт.	в том числе подлежат рубке, %
				НЗ	З	НЗ	З	НЗ	З	О	НЗ	З	О	НЗ	З	О		
1	2	3	4	5	6	7	8	9	10	11	12	13	14	15	16	17	18	19
8								3									3	0,4
12								4									4	0,5
16	3							13									16	1,8
20	3							20									23	2,7
24	8	3						13									24	1,8
28	25	8	3					10									46	1,4
32	81	28	10					7									126	1,0
36	103	35	13					3									154	0,4
40	121	40	15					1									177	0,1
более 40	109	36	13														158	
итого, шт	453	150	54					74									731	10,1
итого, %	62,0	20,5	7,4					10,1									100,0	10,1
итого, куб.м.	576,7	191,5	69,9					30,6									868,6	3,5
итого, куб.%	66,5	22,0	8,0					3,5									100,0	3,5

Абрис участка

Масштаб 1:10000



N выдела	Ленты (круговой площадки) перечета				
	Сплошной перечет	Длина, м	Ширина, м	Радиус, м	Площадь, га
3	Сплошной перечет				8,40

Номера точек	Координаты	Румбы линий	Длина, м
1->2	50.66833893/38.27896053	СВ 80°.03'	209.2
2->3	50.66866361/38.2818799	ЮВ 67°.59'	183.2
3->4	50.66804672/38.2842871	ЮВ 6°.20'	229.1
4->5	50.66600126/38.28464562	СЗ 85°.23'	337.2
5->6	50.66624477/38.27988243	СВ 11°.19'	119.8
6->1	50.66729997/38.28021535	СЗ 37°.26'	145.7

Условные обозначения обследуемая площадь



Исполнитель работ по проведению лесопатологического обследования:

Фолимонов В.С.

Дата составления документа: 23.11.2017 г. Телефон: 8 (473) 235-71-75.