

Форма

УТВЕРЖДАЮ:

Должность Начальник отдела охраны и защиты
Ф.И.О лесного фонда В.В. Акулов
Дата 03.12.2017 г.

Акт лесопатологического обследования N 643
лесных насаждений Красногвардейского лесничества (лесопарка)
Белгородской области (субъект Российской Федерации)

Способ лесопатологического обследования: 1. Визуальный



2. Инструментальный



Место проведения

Участковое лесничество	Урочище (дача)	Квартал (кварталы)	Выдел (выделы)	Площадь, га
Без деления		144	6	2,6
ВСЕГО				2,6

Лесопатологическое обследование проведено на общей площади 2,6 га.

1. Визуальное лесопатологическое обследование.

Наземное

Дистанционное

1.1. На площади 2,6 га фактическая таксационная характеристика лесного насаждения соответствует таксационному описанию.

1.2. Лесные насаждения с нарушенной и утраченной устойчивостью не выявлены:

Участковое лесничество	Урочище (дача)	Площадь, га		Причина ослабления (гибели)
		с нарушенной устойчивостью	с утраченной устойчивостью	
Без деления		-	-	-
Итого		-	-	-

Состояние обследованных лесных насаждений приведено в приложении 1.1 к Акту.

1.3. В обследованных лесных участках прогнозируется:

Прогноз	Площадь, га
Ослабление лесных насаждений	-
Усыхание лесных насаждений различной степени	-
Развитие очагов вредных организмов	-

1.4. Обнаружено загрязнение лесного участка отходами и выбросами:

промышленными



бытовыми



Вид загрязнения	Размеры загрязнения			Объем, кубм	Площадь загрязнения, га
	длина, м	ширина, м	высота, м		

ЗАКЛЮЧЕНИЕ

Оценка текущего санитарного и лесопатологического состояния лесных насаждений, назначенные профилактические мероприятия по защите лесов, агитационные мероприятия:

Насаждение здоровое, профилактические мероприятия не требуются.

Дата проведения обследования: 26.07.2017 г.

Исполнитель работ по проведению лесопатологического обследования:

ФИО Фолимонов В.С.

Подпись 

Результаты проведения лесопатологического обследования
лесных насаждений за 26.07.2017 г.
июль (месяц)

Субъект Российской Федерации Белгородская область Лесничество (лесопарк) Красногвардейское
Участковое лесничество Без деления Урочище (лесная дача) _____.

1	2	3	4	5	6	7	Таксационная характеристика лесного насаждения									17	Распределение деревьев по категориям состояния, % от											29	30	31	32	Назначенные мероприятия					
							8	9	10	11	12	13	14	15	16		18	19	20	21	22	23	24	25	26	27	28					33	34				
Номер квартала	Номер выдела	Площадь выдела, га	Целевое назначение лесов	Категория защитных лесов	Номер лесопатологического выдела	Площадь лесопатологического выдела, га	состав	порода	возраст	средняя высота, м	средний диаметр, см	тип леса	полнота	бонитет	запас, куб. м/га	Число деревьев на пробе, шт.	Без причины ослабления	ослабленные	сильно ослабленные	усыхающие	свежий сухой	старый сухой	свежий ветровал	старый ветровал	свежий бурелом	старый бурелом	аварийные деревья	Признаки повреждения деревьев	Доля повреждённых деревьев, %	Причина ослабления, повреждения	Подлежит рубке, %	вид	площадь, га				
Без деления на участковые																																					
144	6	2,6	Защитные	Противоэрозионные леса	.	.	7ДВС2ЯОВ1ЛИП+КЛВ	Всего	65	21	26	ДСН	0,7	1	200	-	70,1	20,7	9,2	0,0	0,0	0,0	0,0	0,0	0,0	0,0	0,0	0,0	0,0	0,0	-	-	-	-	-	-	-
								ДВС	-	-	-		-	-	-	-	67	23	10	0	0	0	0	0	0	0	0	0	0	-	-	-	-	-	-	-	
								ЯОВ	-	-	-		-	-	-	-	75	17	8	0	0	0	0	0	0	0	0	0	-	-	-	-	-	-	-	-	
								ЛИП	-	-	-		-	-	-	-	82	12	6	0	0	0	0	0	0	0	0	-	-	-	-	-	-	-	-	-	

Причины повреждения: -

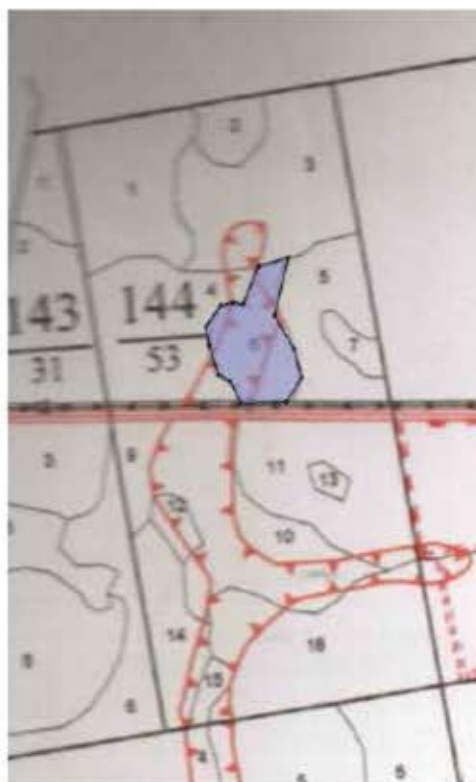
Исполнитель работ по проведению лесопатологического обследования:

ФИО Фолимонов В.С. Подпись 

Дата составления документа 23.11.2017 г. Телефон 8 (4732) 35-71-45

Абрис участка

М 1:10000



N выдела	Ленты (круговой площадки) пересчета				
	Сплошной пересчет	Длина, м	Ширина, м	Радиус, м	Площадь, га
6					2,6

Номера точек	Координаты	Румбы линий	Длина, м

Условные обозначения:
Ходовая линия -

Обследуемая площадь -



Исполнитель работ по проведению лесопатологического обследования:

ФИО Фолимонов В.С.

Подпись

Дата составления документа 23.11.2017 г. Телефон 8 (473) 235-71-45