

Форма

УТВЕРЖДАЮ:

Должность Начальник отдела охраны и защиты  
ФИО лесного фонда В.В. Акулов  
Дата 11.10.2017 г.

Акт лесопатологического обследования N 251  
лесных насаждений Грайворонского лесничества (лесопарка)  
Белгородской области (субъект Российской Федерации)

Способ лесопатологического обследования: 1. Визуальный



2. Инструментальный



Место проведения

Участковое лесничество	Урочище (дача)	Квартал (кварталы)	Выдел (выделы)	Площадь, га
Без деления		131	8	5,7
ВСЕГО				5,7

Лесопатологическое обследование проведено на общей площади 5,7 га.

1. Визуальное лесопатологическое обследование.

Наземное

Дистанционное

1.1. На площади 5,7 га фактическая таксационная характеристика лесного насаждения соответствует таксационному описанию.

1.2. Лесные насаждения с нарушенной и утраченной устойчивостью не выявлены:

Участковое лесничество	Урочище (дача)	Площадь, га		Причина ослабления (гибели)
		с нарушенной устойчивостью	с утраченной устойчивостью	
Без деления		-	-	-
Итого		-	-	-

Состояние обследованных лесных насаждений приведено в приложении 1.1 к Акту.

1.3. В обследованных лесных участках прогнозируется:

Прогноз	Площадь, га
Ослабление лесных насаждений	-
Усыхание лесных насаждений различной степени	-
Развитие очагов вредных организмов	-

1.4. Обнаружено загрязнение лесного участка отходами и выбросами:

промышленными



бытовыми



Вид загрязнения	Размеры загрязнения			Объем, кубм	Площадь загрязнения, га
	длина, м	ширина, м	высота, м		

## ЗАКЛЮЧЕНИЕ

Оценка текущего санитарного и лесопатологического состояния лесных насаждений, назначенные профилактические мероприятия по защите лесов, агитационные мероприятия:

Насаждение здоровое, мероприятия не требуются.

Дата проведения обследования: 22.06.2017 г.

Исполнитель работ по проведению лесопатологического обследования:

ФИО \_\_\_\_\_ Оруджов Ю.С. \_\_\_\_\_

Подпись \_\_\_\_\_ 

Результаты проведения лесопатологического обследования  
лесных насаждений за 22.06.2017 г.  
июнь(месяц)

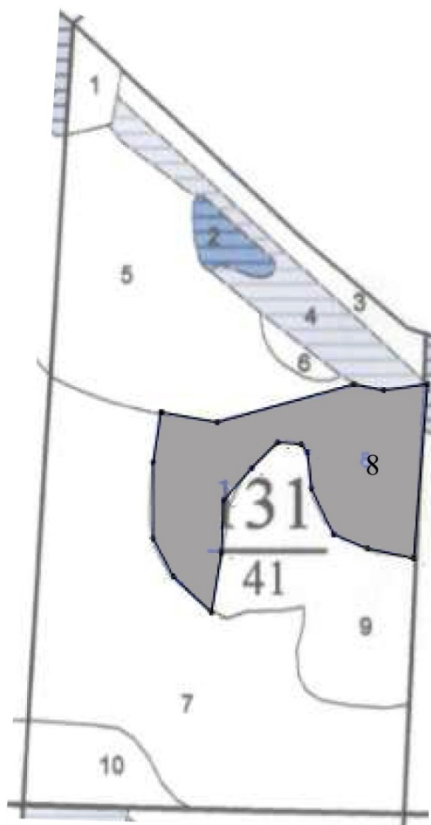
Субъект Российской Федерации Белгородская область Лесничество (лесопарк) Грайворонское  
Участковое лесничество Без деления Урочище (лесная дача) \_\_\_\_\_.

1	2	3	4	5	6	7	Таксационная характеристика лесного насаждения									17	Распределение деревьев по категориям состояния, % от											29	30	31	32	Назначенные мероприятия				
							8	9	10	11	12	13	14	15	16		18	19	20	21	22	23	24	25	26	27	28					33	34			
Номер квартала	Номер выдела	Площадь выдела, га	Целевое назначение лесов	Категория защитных лесов	Номер лесопатологического выдела	Площадь лесопатологического выдела, га	состав	порода	возраст	средняя высота, м	средний диаметр, см	тип леса	полнота	бонитет	запас, куб. м/га	Число деревьев на пробе, шт.	Без причины ослабления	ослабленные	сильно ослабленные	усыхающие	свежий сухой	старый сухой	свежий ветровал	старый ветровал	свежий бурелом	старый бурелом	аварийные деревья	Признаки повреждения деревьев	Доля повреждённых деревьев, %	Причина ослабления, повреждения	Подлежит рубке, %	вид	площадь, га			
131	8	5,7	Защитные	Противоэрозийные леса	-	-	6ДВП2 КЛВ2ЛИП+КЛВ +ЛИП+ОС	ДВП	85	25	40	ДСН	0,7	2	240		65	25	10	0	0	0	0	0	0	0	0	0								
								КЛВ									75	20	5	0	0	0	0	0	0	0	0									
								ЛИП									70	20	10	0	0	0	0	0	0	0	0									
Без деления на участковые																																				

Исполнитель работ по проведению лесопатологического обследования:  
ФИО \_\_\_\_\_ Оруджов Ю.С. \_\_\_\_\_ Подпись \_\_\_\_\_  
Дата составления документа 25.09.2017г. \_ Телефон 8 (473) 235-71-45

Приложение 3  
к акту лесопатологического обследования

Абрис участка  
М 1:10000



Номера точек	Координаты	Румбы линий	Длина
--------------	------------	-------------	-------

N выдела	Ленты (круговой площадки) перечета				
	№ ленты (площадки)	Длина, м	Ширина, м	Радиус, м	Площадь, га
8					

Условные обозначения:  - обследованный участок  
 - неэксплуатационная площадь

Исполнитель работ по проведению лесопатологического обследования:

ФИО Оруджов Ю.С. Подпись 

Дата составления документа: 25.09.2017 года Телефон: 8(473) 235-71-45