

Форма

УТВЕРЖДАЮ:
Должность Начальник отдел охраны и защиты
лесного фонда Акулов В.В.
ФИО
Дата 05.02.2018 г.

Акт лесопатологического обследования N 1147
лесных насаждений Шебекинского лесничества (лесопарка)
Белгородской области (субъект Российской Федерации)

Способ лесопатологического обследования: 1. Визуальный



2. Инструментальный



Место проведения

Участковое лесничество	Урочище (дача)	Квартал (кварталы)	Выдел (выделы)	Площадь, га
Без деления		173	18	3,9
ВСЕГО				3,9

Лесопатологическое обследование проведено на общей площади 3,9 га.

1. Визуальное лесопатологическое обследование.

Наземное

Дистанционное

1.1. На площади 3,9 га фактическая таксационная характеристика лесного насаждения соответствует таксационному описанию.

1.2. Лесные насаждения с нарушенной и утраченной устойчивостью выявлены:

Участковое лесничество	Урочище (дача)	Площадь, га		Причина ослабления (гибели)
		с нарушенной устойчивостью	с утраченной устойчивостью	
Без деления		3,9	-	Опенок осенний
Итого		3,9	-	-

Состояние обследованных лесных насаждений приведено в приложении 1.1 к Акту.

1.3. В обследованных лесных участках прогнозируется:

Прогноз	Площадь, га
Ослабление лесных насаждений	3,9
Усыхание лесных насаждений различной степени	-
Развитие очагов вредных организмов	-

1.4. Обнаружено загрязнение лесного участка отходами и выбросами:

промышленными



бытовыми



Вид загрязнения	Размеры загрязнения			Объем, кубм	Площадь загрязнения, га
	длина, м	ширина, м	высота, м		

ЗАКЛЮЧЕНИЕ

Оценка текущего санитарного и лесопатологического состояния лесных насаждений, назначенные профилактические мероприятия по защите лесов, агитационные мероприятия:

Насаждение ослаблено, назначается уборка неликвидной древесины в соответствии с п. 43 «Правил осуществления мероприятий по предупреждению распространения вредных организмов» (Приказ министерства природы от 12.09.2016 г. №470).

Дата проведения обследования: 26.09.2017 г.

Исполнитель работ по проведению лесопатологического обследования:

ФИО Фолимонов В.С.

Подпись 

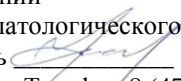
Результаты проведения лесопатологического обследования
лесных насаждений за 26.09.2017 г.
сентябрь (месяц)

Субъект Российской Федерации Белгородская область Лесничество (лесопарк) Шебекинское
Участковое лесничество Без деления Урочище (лесная дача) _____.

1	2	3	4	5	6	7	Таксационная характеристика лесного насаждения										17	Распределение деревьев по категориям состояния, % от											29	30	31	32	Назначенные мероприятия	
							8	9	10	11	12	13	14	15	16	18		19	20	21	22	23	24	25	26	27	28	33					34	
1	2	3	4	5	6	7	состав	порода	возраст	средняя высота, м	средний диаметр, см	тип леса	полнота	бонитет	запас, куб. м/га	Число деревьев на пробе, шт.	Без причины ослабления	ослабленные	сильно ослабленные	усыхающие	свежий сухой	старый сухой	свежий ветровал	старый ветровал	свежий бурелом	старый бурелом	аварийные деревья	Признаки повреждения деревьев	Доля повреждённых деревьев, %	Причина ослабления, повреждения	Подлежит рубке, %	вид	площадь, га	
Без деления на участковые																																		
173	18	3,9	Защитные	Противоэрозийные леса	-	-	10ДВП	Всего	90	26	32	ДСН	0,7	2	280	-	-	-	-	-	-	-	-	-	-	-	-	832	-	467	-	УНД	3,9	
							ДВП		-	-	-		-	-	-	-	-	-	-	-	-	-	-	-	-	-	832	-	467	-	-	-		

Причины повреждения: 467-опенок осенний

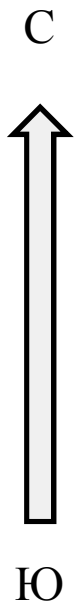
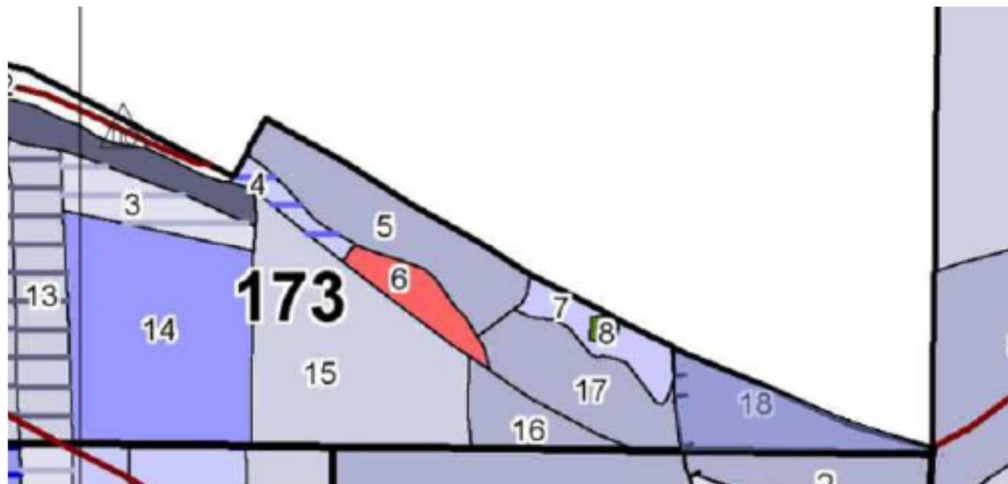
Исполнитель работ по проведению лесопатологического обследования:

ФИО Фолимонов В.С. Подпись 

Дата составления документа 02.02.2018г._ Телефон 8 (4732) 35-71-45

Абрис участка

М 1:10000



N выдела	Ленты (круговой площадки) перечета				
	Сплошной перечет	Длина, м	Ширина, м	Радиус, м	Площадь, га
18					3,9

Номера точек	Координаты	Румбы линий	Длина, м

Условные обозначения:
Ходовая линия -

Обследуемая площадь -



Исполнитель работ по проведению лесопатологического обследования:

ФИО Фолимонов В.С. Подпись *[Signature]*

Дата составления документа 02.02.2018г. Телефон 8 (473) 235-71-45