

УТВЕРЖДАЮ:

Должность Начальник отдел охраны и  
защиты лесного фонда

ФИО Акулов В.В.

05.02.2018 г.

Дата

Акт  
лесопатологического обследования № 1143  
лесных насаждений Шебекинского лесничества  
Белгородской области

Способ лесопатологического обследования: Визуальное  
Инструментальное V

Место проведения:

Участковое лесничество	Урочище (дача)	Квартал (кварталы)	Выдел (выделы)	Площадь, га
Без деления на участковые	-	166	1	54,7

Лесопатологическое обследование проведено на общей площади 54,3 га.

2. Инструментальное обследование лесного участка.

Уч. лесничество: Без деления на участковые, участок: - Кв. 166 вид. 1 ЛП выдел: 1.

2.1. Фактическая таксационная характеристика лесного насаждения не соответствует таксационному описанию. Причины несоответствия:  
неравномерный состав и другие характеристики насаждения.

Ведомость лесных участков с выявленными несоответствиями таксационным описаниям приведена в приложении 1 к данному Акту.

2.2. Состояние насаждений: с нарушенной устойчивостью.

Причины повреждения: опенок (код 467), повреждение (заселено или отработано) стволовыми вредителями (код 300). Данные причины определены по следующим признакам: усыхание < 1/4 ветвей в кроне прошлых лет (код 111), водяные побеги (код 153), наличие гнили (код 832), отработано >3/4 окр.ствола под кроной (код 614), усыхание от 1/2 до 3/4 ветвей в кроне свежее (код 103).

Заселено (отработано) стволовыми вредителями:

Вид вредителя	Порода	Встречаемость (% заселенных деревьев)	Степень заселения лесного насаждения (слабая, средняя, сильная)
стволовые вредители	Двп	0 (отработано 12,36)	-
-	-	-	-
-	-	-	-
-	-	-	-
-	-	-	-
-	-	-	-

Повреждено огнем:

Вид пожара	Порода	Состояние корневых лап		Состояние корневой шейки		Подсушивание луба	
		процент поврежденных огнем корней	процент деревьев с данным повреждением	ожог корневой шейки по окружности (1/4; 2/4; 3/4; более 3/4)	процент деревьев с данным повреждением	по окружности (1/4; 2/4; 3/4; более 3/4)	процент деревьев с данным повреждением
-		-	-	-	-	-	-
		-	-	-	-	-	-
		-	-	-	-	-	-
		-	-	-	-	-	-
		-	-	-	-	-	-
		-	-	-	-	-	-
		-	-	-	-	-	-
		-	-	-	-	-	-

Поражено болезнями:

Вид болезни	Порода	Встречаемость (% пораженных деревьев)	Степень заселения лесного насаждения (слабая, средняя, сильная)
опенок	Двп	9,63	единичная
опенок	Яо	5,47	единичная
опенок	Лп	2,07	единичная
опенок	Кло	1,09	единичная
-	-	-	-
-	-	-	-

2.3. Выборке подлежит 5,3 % деревьев по запасу,

в том числе:

- ослабленных 0 %,
- сильно ослабленных 0 %,
- усыхающих 0 %,
- свежего сухостоя 0 %,
- свежего ветровала 0 %,
- свежего бурелома 0 %,
- старого сухостоя 3,7 %,
- старого ветровала 1,6 %,
- старого бурелома 0 %,
- аварийных 0 %.

2.4. Полнота лесного насаждения после уборки деревьев, подлежащих рубке, составит 0,7.  
Критическая полнота для данной категории лесных насаждений 0,3.

## ЗАКЛЮЧЕНИЕ

С целью предотвращения негативных процессов или снижения ущерба от их воздействия назначена выборочная санитарная рубка

Участковое лесничество	Урочище (дача)	Квартал	Выдел	Площадь выдела, га	Вид мероприятия	Площадь мероприятия, га	Порода	Выбираемый запас на выдел, куб. м	Крайние сроки проведения
Без деления на участковые	-	166	1	54,7	ВСП	54,3	Двп, Яо, Лп, Кло.	729	2020 год

Ведомость перечета деревьев, назначенных в рубку, и абрис лесного участка прилагаются (приложение 2 и 3 к данному акту).

Меры по обеспечению возобновления: -.

Мероприятия, необходимые для предупреждения повреждения или поражения смежных насаждений: своевременное проведение проецируемых мероприятий, надзор за санитарным и лесопатологическим состоянием.

Сведения для расчета степени повреждения:

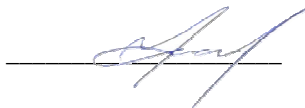
год образования старого сухостоя: 2014-2016 гг

основная причина повреждения древесины: 467, 300.

Дата проведения обследований: 19.09.2017 года.

Исполнитель работ по проведению лесопатологического обследования:

Филимонов В.С.



## Ведомость

к акту лесопатологического обследования № \_\_\_\_\_

лесных участков с выявленными несоответствиями таксационным описаниям

Источник данных	Год проведения лесосоустройства	Номер квартала	Номер выдела	Площадь выдела, га	Целевое назначение лесов	Категория защитных лесов	Номер лесопатологического выдела	Площадь лесопатологического выдела,	Таксационная характеристика										Заложено пробных площадей	
									состав	порода	возраст, лет	средняя высота, м	средний диаметр, см	тип леса	тип условий место	полнота	бонитет	запас, куб. м/га	количество, шт.	общая площадь, га
ТО	2013	166	1	54,7	Защитные	Лесопарковые зоны	-	-	4Двп14Яов1КлВ1ЛпИП	Дуб высокоствольный порослевой	95	25	28	ДСН	Д2	0,7	2	270		
Ф	2017	166	1	54,7	Защитные	Лесопарковые зоны	1	54,3	4Двп14Яо1Лп1Кло	Дуб высокоствольный порослевой	99	25	30	ДСН	Д2	0,7	2	260	73	4,38

Примечание:

ТО - таксационные описания

Ф - фактическая характеристика лесного насаждения

Исполнитель работ по проведению лесопатологического обследования:

Фолимонов В.С.



Результаты проведения лесопатологического обследования  
лесных насаждений за: 19.09.2017 года.

Субъект Российской Федерации: Белгородская область. Лесничество (лесопарк): Шебекинское.

Участковое лесничество: Без деления на участки. Урочище (лесная дача): -.

1	2	3	4	5	6	7	Таксационная характеристика лесного насаждения									17	Распределение деревьев по категориям состояния, % от запаса											29	30	31	32	33		34	
							8	9	10	11	12	13	14	15	16		18	19	20	21	22	23	24	25	26	27	28					вид	площадь, га		
166	1	54,7	Защитные	Лесопарковые зоны	1	54,3	4Двл4Яю1Лп1Кло	<b>Всего</b>	99	25	30	ДСН	0,7	2	260	1537	56,0	25,2	13,4	0,1	0,0	3,7	0,0	1,6	0,0	0,0	0,0	1,74	111,153,832,614,103.	18,8	467,300.	5,3	ВСП	54,3	
								Двл	-	-	-	-	-	-	704	53,6	25,4	8,6	0,0	0,0	8,6	0,0	3,8	0,0	0,0	0,0	1,92	832,614,153,111.	21,0	467,300.	12,4				
								Яю	-	-	-	-	-	-	466	57,4	24,6	18,0	0,0	0,0	0,0	0,0	0,0	0,0	0,0	0,0	1,61	153,111.	18,0	467.	0,0				
								Лп	-	-	-	-	-	-	164	50,6	29,7	19,7	0,0	0,0	0,0	0,0	0,0	0,0	0,0	0,0	1,69	111,153.	19,7	467.	0,0				
								Кло	-	-	-	-	-	-	203	67,9	21,7	9,2	1,2	0,0	0,0	0,0	0,0	0,0	0,0	0,0	1,44	111,103.	8,3	467.	0,0				
									-	-	-	-	-	-	-	-	-	-	-	-	-	-	-	-	-	-	###								
									-	-	-	-	-	-	-	-	-	-	-	-	-	-	-	-	-	-	###								
									-	-	-	-	-	-	-	-	-	-	-	-	-	-	-	-	-	-	###								
									-	-	-	-	-	-	-	-	-	-	-	-	-	-	-	-	-	-	###								

Показатели, не соответствующие таксационному описанию отмечаются "\*\*". Расшифровка кодов причин и признаков указана в акте.

Исполнитель работ по проведению лесопатологического обследования:

Филимонов В.С.

Дата составления документа: 02.02.2018 года. Телефон: 8 (473) 235-71-75.

Результаты проведения лесопатологического обследования  
лесных насаждений, поврежденных вредителями леса (хвоелистогрызущими) за 19.9.2017 года.

Субъект Российской Федерации: Белгородская область. Лесничество (лесопарк): Шебекинское.  
Участковое лесничество: Без деления на участковые. Урочище (лесная дача): -.

Номер квартала	Номер выдела	Площадь выдела, га	Целевое назначение лесов	Категория защитных лесов	Номер лесопатологического выдела	Площадь лесопатологического выдела, га	Таксационная характеристика лесного насаждения									Вид вредителя	Доля поврежденных деревьев, % от количества	Распределение деревьев по степени объедания кроны, % от числа стволов				Фаза развития вредителя	Назначенные мероприятия												
							состав	порода	возраст	средняя высота, м	средний диаметр, см	тип леса	полнота	бонитет	запас, куб. м/га			до 25	26 - 49	50 - 75	более 75		вид	площадь, га	Сроки проведения										
1	2	3	4	5	6	7	8	9	10	11	12	13	14	15	16	17	18	19	20	21	22	23	24	25	26										
166	1	54,7	Защитные	Лесопарковые зоны	1	54,3	4Двп4Яо1Лп1Кло	Всего	99	25	30	ДСН	0,7	2	260	-	-	-	-	-	-	-	-	-	-	-									
								Двп	-	-	-	-	-	-	-	-	-	-	-	-	-	-	-	-	-	-	-	-	-	-	-				
								Яо	-	-	-	-	-	-	-	-	-	-	-	-	-	-	-	-	-	-	-	-	-	-	-	-	-		
								Лп	-	-	-	-	-	-	-	-	-	-	-	-	-	-	-	-	-	-	-	-	-	-	-	-	-		
								Кло	-	-	-	-	-	-	-	-	-	-	-	-	-	-	-	-	-	-	-	-	-	-	-	-	-		
								-	-	-	-	-	-	-	-	-	-	-	-	-	-	-	-	-	-	-	-	-	-	-	-	-	-	-	
								-	-	-	-	-	-	-	-	-	-	-	-	-	-	-	-	-	-	-	-	-	-	-	-	-	-	-	
								-	-	-	-	-	-	-	-	-	-	-	-	-	-	-	-	-	-	-	-	-	-	-	-	-	-	-	-
								-	-	-	-	-	-	-	-	-	-	-	-	-	-	-	-	-	-	-	-	-	-	-	-	-	-	-	-
								-	-	-	-	-	-	-	-	-	-	-	-	-	-	-	-	-	-	-	-	-	-	-	-	-	-	-	-

Показатели, не соответствующие таксационному описанию отмечаются "\*\*". Расшифровка кодов причин и признаков указана в акте.

Исполнитель работ по проведению лесопатологического обследования:

Фолимонов В.С.



Дата составления документа: 02.02.2018 года. Телефон: 8 (473) 235-71-75.

Результаты проведения лесопатологического обследования  
лесных насаждений с использованием авиационных средств\*

Субъект Российской Федерации: Белгородская область. Лесничество (лесопарк): Шебекинское.

Участковое лесничество: Без деления на участковые. Урочище (лесная дача): -.

Государственный и регистрационный знаки летательного аппарата: -.

Изготовитель, тип летательного аппарата: -. Серийный идентификационный номер воздушного судна: -.

Дата вылета -. Местное время вылета -. Пункт вылета -. Время полета -.

Номер квартала	Номер выдела	Номер лесопатологического выдела	Площадь лесопатологического выдела, га	Перечень таксационных выделов, входящих в лесопатологический выдел	Повреждаемая порода	Доля усыхающих и погибших деревьев, %								Степень повреждения полога, %		Тип распределения поврежденных (погибших) деревьев (равномерное, групповое, куртинное, сплошное)	Причина повреждения	Назначенные мероприятия			
						усыхающие	свежий сухой	старый сухой	свежий ветровал	свежий бурелом	старый ветровал	старый бурелом	аварийные деревья	деформация	деформация			вид	площадь, га	Сроки проведения	
1	2	3	4	5	6	7	8	9	10	11	12	13	14	15	16	17	18	19	20	21	

\* данный вид работ не проводился

Исполнитель работ по проведению лесопатологического обследования:

Филимонов В.С.



Дата составления документа: 02.02.2018 года. Телефон: 8 (473) 235-71-75.

Результаты проведения лесопатологического обследования

лесных насаждений с использованием данных дистанционного зондирования Земли (авиационных и космических снимков)\*

Субъект Российской Федерации: Белгородская область. Лесничество (лесопарк): Шебекинское.

Участковое лесничество: Без деления на участковые. Урочище (лесная дача): -.

Номер лесного квартала	Номер лесотаксационного выдела	Площадь лесотаксационного выдела, га	Номер лесопатологического выдела	Площадь лесопатологического выдела, га	Краткая таксационная характеристика лесных насаждений по данным лесоустройства								Краткая характеристика материалов дистанционного зондирования Земли						Дата дешифрирования (дд.мм.гггг)	Предполагаемая причина повреждения	Назначенные мероприятия		
					породный состав	средний возраст	средняя высота, м	средний диаметр, см	тип леса/тип лесорастительных условий	относительная полнота	бонитет	общий запас древесины, куб.м/га	Тип и наименование летательного аппарата	Наименование съемочной аппаратуры	Режим съемки (панхроматический/мультиспектральный/гиперспектральный/красный/БИКИК)	Пространственное разрешение (для каждого режима), м	Дата съемки (дд.мм.гггг)	вид			площадь, га	сроки проведения (мм.гггг-мм.гггг)	
1	2	3	4	5	6	7	8	9	10	11	12	13	14	15	16	17	18	19	20	21	22	23	

\* данный вид работ не проводился

Исполнитель работ по проведению лесопатологического обследования:

Филимонов В.С.



Дата составления документа: 02.02.2018 года. Телефон: 8 (473) 235-71-75.

Ведомость перечета деревьев назначенных в рубку

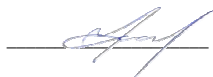
ВРЕМЕННАЯ ПРОБНАЯ ПЛОЩАДЬ № 1

Субъект Российской Федерации: Белгородская область.  
Лесничество (лесопарк): Шебекинское. Квартал: 166. Выдел: 1.  
Площадь: 54,7 га., Площадь мероприятия: 54,3 га.  
Номер очага вредных организмов: б/н. Размер пробной площади: 4,38 га.  
Таксационная характеристика:  
тип леса: ДСН; состав: 4Двп4Яо1Лп1Кло; возраст: 99 лет; бонитет: 2.  
полнота: 0,7; запас на га: 260; возобновление: благонадежное, состав: 10КЛ, 1,5 тыс.шт. на га.  
Время и причина ослабления лесного насаждения:  
Причины повреждения: опенок (код 467), повреждение (заселено или отработано) стволовыми вредителями (код 300). Данные причины определены по следующим признакам: усыхание < 1/4 ветвей в кроне прошлых лет (код 111), водяные побеги (код 153), наличие гнили (код 832), отработано >3/4 окр.ствола под кроной (код 614), усыхание от 1/2 до 3/4 ветвей в кроне свежее (код 103).

Тип очага вредных организмов: -.  
Фаза развития очага вредных организмов: -.  
Состояние лесного насаждения, намечаемые мероприятия:  
Состояние насаждений: с нарушенной устойчивостью  
Намечаемое мероприятие: ВСП.

Исполнитель работ по проведению лесопатологического обследования:

Фолимонов В.С.



Дата составления документа: 02.02.2018 года. Телефон: 8 (473) 235-71-75.



## ВЕДОМОСТЬ ПЕРЕЧЕТА ДЕРЕВЬЕВ

Порода1: Двп

Ступени толщины см	Количество деревьев по категориям состояния, шт.																Всего деревьев по ступеням толщины	
	I	II	III	IV		V		VI			ветровал, бурелом			аварийные деревья			шт.	в том числе подлежат рубке, %
				НЗ	З	НЗ	З	НЗ	З	О	НЗ	З	О	НЗ	З	О		
1	2	3	4	5	6	7	8	9	10	11	12	13	14	15	16	17	18	19
12	3	1	1							1				1			7	0,3
16	12	4	1							1				1			19	0,3
20	53	25	8							8				3			97	1,6
24	67	32	11							11				4			125	2,1
28	109	53	19							19				8			208	3,8
32	65	31	11							11				4			122	2,1
36	48	22	7							7				2			86	1,3
40	18	8	2							2				2			32	0,6
44	3	2	1							1				1			8	0,3
более 44																		
итого, шт	378	178	61							61				26			704	12,4
итого, %	53,7	25,3	8,7							8,7				3,7			100,0	12,4
итого, куб.м.	253,4	120,3	40,8	0,0	0,0	0,0	0,0	0,0	0,0	40,8	0,0	0,0	0,0	18,0	0,0	0,0	473,3	12,4
итого, куб.%	53,6	25,4	8,6	0,0	0,0	0,0	0,0	0,0	0,0	8,6	0,0	0,0	0,0	3,8	0,0	0,0	100,0	12,4

Порода2: Яо

Ступени толщины см	Количество деревьев по категориям состояния, шт.																Всего деревьев по ступеням толщины	
	I	II	III	IV		V		VI			ветровал, бурелом			аварийные деревья			шт.	в том числе подлежат рубке, %
				НЗ	З	НЗ	З	НЗ	З	О	НЗ	З	О	НЗ	З	О		
1	2	3	4	5	6	7	8	9	10	11	12	13	14	15	16	17	18	19
12	1																1	0,0
16	2	2	2														6	
20	16	7	6														29	
24	29	12	9														50	0,0
28	48	20	14														82	
32	60	25	18														103	
36	54	22	16														92	
40	40	17	12														69	0,0
44	16	7	5														28	
более 44	2	2	2														6	
итого, шт	268	114	84														466	0,0
итого, %	57,5	24,5	18,0														100,0	
итого, куб.м.	247,9	106,4	77,8	0,0	0,0	0,0	0,0	0,0	0,0	0,0	0,0	0,0	0,0	0,0	0,0	0,0	432,2	0,0
итого, куб.%	57,4	24,6	18,0	0,0	0,0	0,0	0,0	0,0	0,0	0,0	0,0	0,0	0,0	0,0	0,0	0,0	100,0	0,0

Порода3: Лп

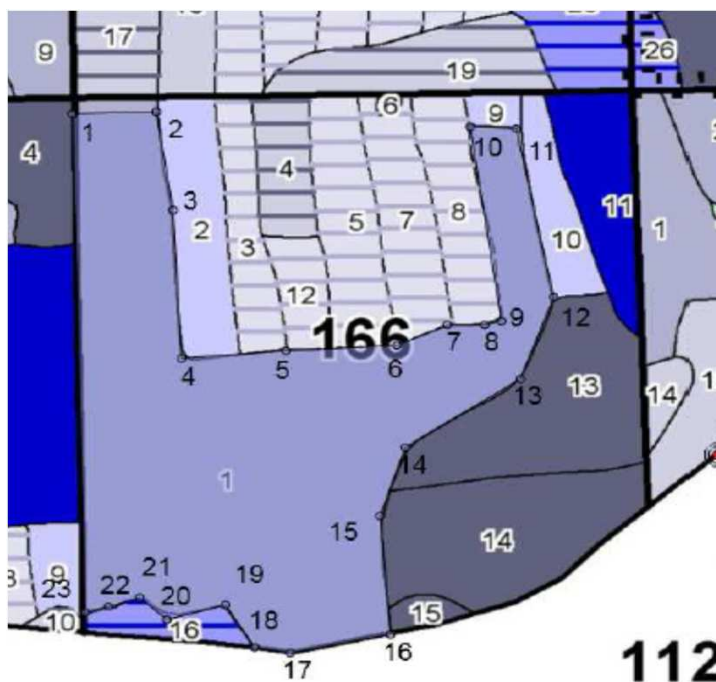
Ступени толщины см	Количество деревьев по категориям состояния, шт.																Всего деревьев по ступеням толщины	
	I	II	III	IV		V		VI			ветровал, бурелом			аварийные деревья			шт.	в том числе подлежат рубке, %
				НЗ	З	НЗ	З	НЗ	З	О	НЗ	З	О	НЗ	З	О		
1	2	3	4	5	6	7	8	9	10	11	12	13	14	15	16	17	18	19
12	1	1	1														3	
16	3	1	1														5	
20	11	6	4														21	
24	14	8	5														27	0,0
28	24	13	9														46	
32	15	8	5														28	
36	11	6	4														21	0,0
40	4	3	2														9	
44	1	1	1														3	
более 44																		
итого, шт	84	48	32														164	0,0
итого, %	51,4	29,2	19,5														100,0	
итого, куб.м.	56,6	33,2	22,0	0,0	0,0	0,0	0,0	0,0	0,0	0,0	0,0	0,0	0,0	0,0	0,0	0,0	111,8	0,0
итого, куб.%	50,6	29,7	19,7	0,0	0,0	0,0	0,0	0,0	0,0	0,0	0,0	0,0	0,0	0,0	0,0	0,0	100,0	0,0

Порода4: Кло

Ступени толщины см	Количество деревьев по категориям состояния, шт.																Всего деревьев по ступеням толщины		
	I	II	III	IV		V		VI			ветровал, бурелом			аварийные деревья			шт.	в том числе подлежат рубке, %	
				НЗ	З	НЗ	З	НЗ	З	О	НЗ	З	О	НЗ	З	О			
1	2	3	4	5	6	7	8	9	10	11	12	13	14	15	16	17	18	19	
8	1																	1	
12	8	2																10	0,0
16	18	5	1	1														25	
20	25	8	2	1														35	
24	39	12	2	1														54	0,0
28	25	8	4	1														37	0,0
32	17	5	2															25	0,0
36	9	3	2															13	0,0
40	1	1	1															3	0,0
более 40																			0,0
итого, шт	143	44	14	3														203	0,0
итого, %	70,3	21,4	6,8	1,5	0,0	0,0	0,0	0,0	0,0	0,0	0,0	0,0	0,0	0,0	0,0	0,0		100,0	0,0
итого, куб.м.	68,0	21,7	9,2	1,2	0,0	0,0	0,0	0,0	0,0	0,0	0,0	0,0	0,0	0,0	0,0	0,0		100,0	0,0
итого, куб.%	67,9	21,7	9,2	1,2	0,0	0,0	0,0	0,0	0,0	0,0	0,0	0,0	0,0	0,0	0,0	0,0		100,0	0,0

Абрис участка

Масштаб 1:10000



№ выдела	Ленты (круговой площадки) перечета				
	№ круговой площадки	Длина, м	Ширина, м	Радиус, м	Площадь, га
	1	-	-	13,8	0,06
	2	-	-	13,8	0,06
	3	-	-	13,8	0,06
	4	-	-	13,8	0,06
	5	-	-	13,8	0,06
	6	-	-	13,8	0,06
	7	-	-	13,8	0,06
	8	-	-	13,8	0,06
	9	-	-	13,8	0,06
	10	-	-	13,8	0,06
	11	-	-	13,8	0,06
	12	-	-	13,8	0,06
	13	-	-	13,8	0,06
	14	-	-	13,8	0,06
	15	-	-	13,8	0,06
	16	-	-	13,8	0,06
	17	-	-	13,8	0,06
	18	-	-	13,8	0,06
	19	-	-	13,8	0,06
	20	-	-	13,8	0,06
	21	-	-	13,8	0,06
	22	-	-	13,8	0,06
	23	-	-	13,8	0,06
	24	-	-	13,8	0,06
	25	-	-	13,8	0,06
	26	-	-	13,8	0,06
	27	-	-	13,8	0,06
	28	-	-	13,8	0,06

1	29	-	-	13,8	0,06
	30	-	-	13,8	0,06
	31	-	-	13,8	0,06
	32	-	-	13,8	0,06
	33	-	-	13,8	0,06
	34	-	-	13,8	0,06
	35	-	-	13,8	0,06
	36	-	-	13,8	0,06
	37	-	-	13,8	0,06
	38	-	-	13,8	0,06
	39	-	-	13,8	0,06
	40	-	-	13,8	0,06
	41	-	-	13,8	0,06
	42	-	-	13,8	0,06
	43	-	-	13,8	0,06
	44	-	-	13,8	0,06
	45	-	-	13,8	0,06
	46	-	-	13,8	0,06
	47	-	-	13,8	0,06
	48	-	-	13,8	0,06
	49	-	-	13,8	0,06
	50	-	-	13,8	0,06
	51	-	-	13,8	0,06
	52	-	-	13,8	0,06
	53	-	-	13,8	0,06
	54	-	-	13,8	0,06
	55	-	-	13,8	0,06
	56	-	-	13,8	0,06
	57	-	-	13,8	0,06
	58	-	-	13,8	0,06
	59	-	-	13,8	0,06
	60	-	-	13,8	0,06
	61	-	-	13,8	0,06
	62	-	-	13,8	0,06
	63	-	-	13,8	0,06
	64	-	-	13,8	0,06
	65	-	-	13,8	0,06
	66	-	-	13,8	0,06
	67	-	-	13,8	0,06
	68	-	-	13,8	0,06
	69	-	-	13,8	0,06
	70	-	-	13,8	0,06
	71	-	-	13,8	0,06
	72	-	-	13,8	0,06
	73	-	-	13,8	0,06

Номера точек	Координаты	Румбы линий	Длина, м
1->2	50.50294835/36.9243863	СВ 88°.34'	161.4
2->3	50.50298457/36.92666421	ЮВ 8°.35'	216.2
3->4	50.50106459/36.92711198	ЮВ 2°.52'	323.0
4->5	50.4981665/36.92734759	СВ 85°.26'	202.3
5->6	50.49831141/36.93019497	СВ 86°.46'	214.1
6->7	50.49842009/36.9332132	СВ 65°.23'	106.5
7->8	50.49881857/36.93457995	ЮВ 90°.00'	72.6
8->9	50.49881857/36.93560501	СВ 75°.58'	33.3
9->10	50.49889103/36.93606059	СЗ 8°.08'	427.7

10->11	50.50269476/36.93520638	ЮВ 87°.24'	88.8
11->12	50.50265854/36.93645923	ЮВ 11°.11'	374.1
12->13	50.49936196/36.93748429	ЮЗ 19°.59'	188.8
13->14	50.49776802/36.93657312	ЮЗ 56°.04'	267.3
14->15	50.49642765/36.933441	ЮЗ 17°.58'	156.9
15->16	50.49508729/36.93275762	ЮВ 4°.28'	258.9
16->17	50.49276882/36.93304236	ЮЗ 78°.14'	197.7
17->18	50.49240656/36.93030887	СЗ 79°.59'	69.6
18->19	50.49251524/36.92934076	СЗ 31°.20'	108.6
19->20	50.49334844/36.92854349	ЮЗ 74°.03'	117.4
20->21	50.49305863/36.92694895	СЗ 47°.17'	71.3
21->22	50.49349334/36.92620863	ЮЗ 71°.34'	63.8
22->23	50.49331221/36.92535442	ЮЗ 74°.44'	46.0
23->1	50.49320353/36.92472799	СЗ 1°.17'	1085.1

Условные обозначения обследуемая площадь



Исполнитель работ по проведению лесопатологического обследования:

Фолимонов В.С.

Дата составления документа: 02.02.2018 года. Телефон: 8 (473) 235-71-75.