

УТВЕРЖДАЮ:

Должность Начальник отдел охраны и
защиты лесного фонда

ФИО Акулов В.В.

Дата 05.02.2018 г.

Акт
лесопатологического обследования № 1141
лесных насаждений Шебекинского лесничества
Белгородской области

Способ лесопатологического обследования: Визуальное
Инструментальное V

Место проведения:

Участковое лесничество	Урочище (дача)	Квартал (кварталы)	Выдел (выделы)	Площадь, га
Без деления на участковые	-	393	3	12,6

Лесопатологическое обследование проведено на общей площади 12,6 га.

2. Инструментальное обследование лесного участка.

Уч. лесничество: Без деления на участковые, участок: - Кв. 393 выд. 3 ЛП выдел: -.

2.1. Фактическая таксационная характеристика лесного насаждения не соответствует таксационному описанию. Причины несоответствия:
неравномерный состав и другие характеристики насаждения.

Ведомость лесных участков с выявленными несоответствиями таксационным описаниям приведена в приложении 1 к данному Акту.

2.2. Состояние насаждений: с нарушенной устойчивостью.

Причины повреждения: опенок (код 467), трутовик ложный осиновый (код 358). Данные причины определены по следующим признакам: наличие гнили (код 832), ажурность кроны (код 160), усыхание от 1/2 до 3/4 ветвей в кроне прошлых лет (код 113), наличие плодовых тел на стволе (код 801).

Заселено (отработано) стволовыми вредителями:

Вид вредителя	Порода	Встречаемость (% заселенных деревьев)	Степень заселения лесного насаждения (слабая, средняя, сильная)
-	-	-	-
-	-	-	-
-	-	-	-
-	-	-	-
-	-	-	-
-	-	-	-

Повреждено огнем:

Вид пожара	Порода	Состояние корневых лап		Состояние корневой шейки		Подсушивание луба	
		процент поврежденных огнем корней	процент деревьев с данным повреждением	ожог корневой шейки по окружности (1/4; 2/4; 3/4; более 3/4)	процент деревьев с данным повреждением	по окружности (1/4; 2/4; 3/4; более 3/4)	процент деревьев с данным повреждением
-		-	-	-	-	-	-
		-	-	-	-	-	-
		-	-	-	-	-	-
		-	-	-	-	-	-
		-	-	-	-	-	-
		-	-	-	-	-	-
		-	-	-	-	-	-
		-	-	-	-	-	-

Поражено болезнями:

Вид болезни	Порода	Встречаемость (% пораженных деревьев)	Степень заселения лесного насаждения (слабая, средняя, сильная)
опенок	Двп	30,86	сильная
опенок	Яо	1,07	единичная
опенок	Ос	0,24	единичная
трутовик ложный осиновый	Ос	0,24	единичная
-	-	-	-
-	-	-	-

2.3. Выборке подлежит 11,4 % деревьев по запасу,
в том числе:
ослабленных 0 %,
сильно ослабленных 0,2 %, причины назначения: 358, 467;
усыхающих 0 %,
свежего сухостоя 0 %,
свежего ветровала 0 %,
свежего бурелома 0 %,
старого сухостоя 11,2 %,
старого ветровала 0 %,
старого бурелома 0 %,
аварийных 0 %.

2.4. Полнота лесного насаждения после уборки деревьев, подлежащих рубке, составит 0,7.
Критическая полнота для данной категории лесных насаждений 0,3.

ЗАКЛЮЧЕНИЕ

С целью предотвращения негативных процессов или снижения ущерба от их воздействия назначена выборочная санитарная рубка

Участковое лесничество	Урочище (дача)	Квартал	Выдел	Площадь выдела, га	Вид мероприятия	Площадь мероприятия, га	Порода	Выбираемый запас на выдел, куб. м	Крайние сроки проведения
Без деления на участковые	-	393	3	12,6	ВСП	12,6	Двп, Яо, Ос.	439	2019 год

Ведомость перечета деревьев, назначенных в рубку, и абрис лесного участка прилагаются (приложение 2 и 3 к данному акту).

Меры по обеспечению возобновления: -.

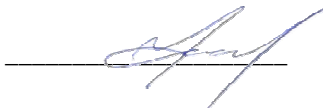
Мероприятия, необходимые для предупреждения повреждения или поражения смежных насаждений: своевременное проведение простируемых мероприятий, надзор за санитарным и лесопатологическим состоянием.

Сведения для расчета степени повреждения:
год образования старого сухостоя: 2012-2015 гг
основная причина повреждения древесины: 467, 358.

Дата проведения обследований: 16.08.2017 года.

Исполнитель работ по проведению лесопатологического обследования:

Фолимонов В.С.



Ведомость
лесных участков с выявленными несоответствиями таксационным описаниям

Приложение 1
к акту лесопатологического обследования № _

Источник данных	Год проведения лесосоустройства	Номер квартала	Номер выдела	Площадь выдела, га	Целевое назначение лесов	Категория защитных лесов	Номер лесопатологического выдела	Площадь лесопатологического выдела, га	Таксационная характеристика										Заложено пробных площадей	
									состав	порода	возраст, лет	средняя высота, м	средний диаметр, см	тип леса	тип условный место	плотота	бонитет	запас, куб. м/га	количество, шт.	общая площадь, га
ТО	2013	393	3	12,6	Защитные	Противорозные леса	-	-	7ДВП2ЯОВ1 ОС	Дуб высокоствольный порослевой	85	26	32	ДСН	Д2	0,8	2	320		
Ф	2017	393	3	12,6	Защитные	Противорозные леса	-	-	9Двп1Яо+Ос	Дуб высокоствольный порослевой	89	25	30	ДСН	Д2	0,8	2	310	1	12,6

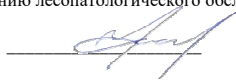
Примечание:

ТО - таксационные описания

Ф - фактическая характеристика лесного насаждения

Исполнитель работ по проведению лесопатологического обследования:

Фолимонов В.С.



Результаты проведения лесопатологического обследования
лесных насаждений за: 16.08.2017 года.

Субъект Российской Федерации: Белгородская область. Лесничество (лесопарк): Шебекинское.
Участковое лесничество: Без деления на участки. Урочище (лесная дача): -.

1	2	3	4	5	6	7	Таксационная характеристика лесного насаждения									17	Распределение деревьев по категориям состояния, % от запаса											Назначенные мероприятия							
							8	9	10	11	12	13	14	15	16		18	19	20	21	22	23	24	25	26	27	28	29	30	31	32	33	34		
Номер квартала	Номер выдела	Площадь выдела, га	Целевое назначение лесов	Категория защитных лесов	Номер лесопатологического выдела	Площадь лесопатологического выдела, га	состав	порода	возраст	средняя высота, м	средний диаметр, см	тип леса	полнота	бонитет	запас, куб. м/га	Число деревьев на пробе, шт.	без признаков ослабления	ослабленные	сильно ослабленные	усыхающие	свежий сухой	старый сухой	свежий ветровал	старый ветровал	свежий бурелом	старый бурелом	аварийные деревья	Средневзвешенная категория состояния	Признаки повреждения деревьев	Доля поврежденных деревьев, %	Причина ослабления, повреждения	Подлежит рубке, %	вид	площадь, га	
393	3	12,6	Защитные	Противопожарные леса	-	-	9 Дрп1 Яю+Ос	Всего	89	25	30	ДСН	0,8	2	310	4950	62,3	20,4	6,1									1,77	832,160,113,801.	32,2	467,358.	11,4	ВСП	12,6	
								Двп	-	-	-	-	-	-	-	4382	62,3	19,9	5,6									1,80	832,113,160.	34,9	467.	12,2			
								Ю	-	-	-	-	-	-	-	443,6	59,8	28,1	12,1									1,52	160.	11,9	467.	0,0			
								Ос	-	-	-	-	-	-	-	125	71,8	18,6	9,6									1,38	801,160.	9,6	467,358.	9,6			
									-	-	-	-	-	-	-	-																			
									-	-	-	-	-	-	-	-																			
									-	-	-	-	-	-	-	-																			
									-	-	-	-	-	-	-	-																			

Показатели, не соответствующие таксационному описанию отмечаются "**". Расшифровка кодов причин и признаков указана в акте.

Исполнитель работ по проведению лесопатологического обследования:

Фолимонов В.С.

Дата составления документа: 02.02.2018 года. Телефон: 8 (473) 235-71-75.

Результаты проведения лесопатологического обследования
лесных насаждений, поврежденных вредителями леса (хвоелистогрызущими) за 16.8.2017 года.

Субъект Российской Федерации: Белгородская область. Лесничество (лесопарк): Шебекинское.
Участковое лесничество: Без деления на участковые. Урочище (лесная дача): -.

Номер квартала	Номер выдела	Площадь выдела, га	Целевое назначение лесов	Категория защитных лесов	Номер лесопатологического выдела	Площадь лесопатологического выдела, га	Таксационная характеристика лесного насаждения									Вид вредителя	Доля поврежденных деревьев, % от количества	Распределение деревьев по степени объедания кроны, % от числа стволов				Фаза развития вредителя	Назначенные мероприятия													
							состав	порода	возраст	средняя высота, м	средний диаметр, см	тип леса	плотота	бонитет	запас, куб. м/га			до 25	26 - 49	50 - 75	более 75		вид	площадь, га	Сроки проведения											
1	2	3	4	5	6	7	8	9	10	11	12	13	14	15	16	17	18	19	20	21	22	23	24	25	26											
393	3	12,6	Защитные	Противорозные леса	-	-	9Двп1Яо+Ос	Всего	89	25	30	ДСН	0,8	2	310	-	-	-	-	-	-	-	-	-	-	-										
								Двп	-	-	-	-	-	-	-	-	-	-	-	-	-	-	-	-	-	-	-	-	-	-	-					
								Яо	-	-	-	-	-	-	-	-	-	-	-	-	-	-	-	-	-	-	-	-	-	-	-	-	-			
								Ос	-	-	-	-	-	-	-	-	-	-	-	-	-	-	-	-	-	-	-	-	-	-	-	-	-			
								-	-	-	-	-	-	-	-	-	-	-	-	-	-	-	-	-	-	-	-	-	-	-	-	-	-	-		
								-	-	-	-	-	-	-	-	-	-	-	-	-	-	-	-	-	-	-	-	-	-	-	-	-	-	-	-	
								-	-	-	-	-	-	-	-	-	-	-	-	-	-	-	-	-	-	-	-	-	-	-	-	-	-	-	-	-
								-	-	-	-	-	-	-	-	-	-	-	-	-	-	-	-	-	-	-	-	-	-	-	-	-	-	-	-	-
								-	-	-	-	-	-	-	-	-	-	-	-	-	-	-	-	-	-	-	-	-	-	-	-	-	-	-	-	-

Показатели, не соответствующие таксационному описанию отмечаются "**". Расшифровка кодов причин и признаков указана в акте.

Исполнитель работ по проведению лесопатологического обследования:

Фолимонов В.С.



Дата составления документа: 02.02.2018 года. Телефон: 8 (473) 235-71-75.

Результаты проведения лесопатологического обследования
лесных насаждений с использованием авиационных средств*

Субъект Российской Федерации: Белгородская область. Лесничество (лесопарк): Шебекинское.

Участковое лесничество: Без деления на участковые. Урочище (лесная дача): -.

Государственный и регистрационный знаки летательного аппарата: -.

Изготовитель, тип летательного аппарата: -.

Серийный идентификационный номер воздушного судна: -.

Дата вылета -. Местное время вылета -. Пункт вылета -. Время полета -.

Номер квартала	Номер выдела	Номер лесопатологического выдела	Площадь лесопатологического выдела, га	Перечень таксационных выделов, входящих в лесопатологический выдел	Повреждаемая порода	Доля усыхающих и погибших деревьев, %							Степень повреждения полога, %		Тип распределения поврежденных (погибших) деревьев (равномерное, групповое, куртинное, сплошное)	Причина повреждения	Назначенные мероприятия				
						усыхающие	свежий сухостой	старый сухостой	свежий ветровал	свежий бурелом	старый ветровал	старый бурелом	аварийные деревья	деформация			деформация	вид	площадь, га	Сроки проведения	
1	2	3	4	5	6	7	8	9	10	11	12	13	14	15	16	17	18	19	20	21	

* данный вид работ не проводился

Исполнитель работ по проведению лесопатологического обследования:

Филимонов В.С.



Дата составления документа: 02.02.2018 года. Телефон: 8 (473) 235-71-75.

Результаты проведения лесопатологического обследования
лесных насаждений с использованием данных дистанционного зондирования Земли (авиационных и космических снимков)*

Субъект Российской Федерации: Белгородская область. Лесничество (лесопарк): Шебекинское.

Участковое лесничество: Без деления на участковые. Урочище (лесная дача): -.

Номер лесного квартала	Номер лесотаксационного выдела	Площадь лесотаксационного выдела, га	Номер лесопатологического выдела	Площадь лесопатологического выдела, га	Краткая таксационная характеристика лесных насаждений по данным лесоустройства							Краткая характеристика материалов дистанционного зондирования Земли						Дата дешифрирования (дд.мм.гггг)	Предполагаемая причина повреждения	Назначенные мероприятия			
					породный состав	средний возраст	средняя высота, м	средний диаметр, см	тип леса/тип лесорастительных условий	относительная полнота	бонитет	общий запас древесины, куб.м/га	Тип и наименование летательного аппарата	Наименование съемочной аппаратуры	Режим съемки (панхроматический/мультиспектральный/гиперспектральный/красный/БИКИ)	Пространственное разрешение (для каждого режима), м	Дата съемки (дд.мм.гггг)			вид	площадь, га	сроки проведения (мм.гггг-мм.гггг)	
1	2	3	4	5	6	7	8	9	10	11	12	13	14	15	16	17	18	19	20	21	22	23	

* данный вид работ не проводился

Исполнитель работ по проведению лесопатологического обследования:

Филимонов В.С.



Дата составления документа: 02.02.2018 года. Телефон: 8 (473) 235-71-75.

Ведомость перечета деревьев назначенных в рубку

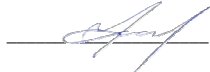
ВРЕМЕННАЯ ПРОБНАЯ ПЛОЩАДЬ № 1

Субъект Российской Федерации: Белгородская область.
Лесничество (лесопарк): Шебекинское. Квартал: 393. Выдел: 3.
Площадь: 12,6 га., Площадь мероприятия: 12,6 га.
Номер очага вредных организмов: б/н. Размер пробной площади: 12,6 га.
Таксационная характеристика:
тип леса: ДСН; состав: 9Двп1Яо+Ос; возраст: 89 лет; бонитет: 2.
полнота: 0,8; запас на га: 310; возобновление: отсутствует.
Время и причина ослабления лесного насаждения:
Причины повреждения: опенок (код 467), трутовик ложный осиновый (код 358). Данные причины определены по следующим признакам:
наличие гнили (код 832), ажурность кроны (код 160), усыхание от 1/2 до 3/4 ветвей в кроне прошлых лет (код 113), наличие плодовых тел на стволе (код 801).

Тип очага вредных организмов: -.
Фаза развития очага вредных организмов: -.
Состояние лесного насаждения, намечаемые мероприятия:
Состояние насаждений: с нарушенной устойчивостью
Намечаемое мероприятие: ВСП.

Исполнитель работ по проведению лесопатологического обследования:

Фолимонов В.С.



Дата составления документа: 02.02.2018 года. Телефон: 8 (473) 235-71-75.

ВЕДОМОСТЬ ПЕРЕЧЕТА ДЕРЕВЬЕВ

Порода1: Двп

Ступени толщины см	Количество деревьев по категориям состояния, шт.																Всего деревьев по ступеням толщины		
	I	II	III	IV		V		VI			ветровал, бурелом			аварийные деревья			шт.	в том числе подлежат рубке, %	
				НЗ	З	НЗ	З	НЗ	З	О	НЗ	З	О	НЗ	З	О			
1	2	3	4	5	6	7	8	9	10	11	12	13	14	15	16	17	18	19	
8	3	1																4	
12	13							30										43	0,7
16	44							297										341	6,8
20	103	6	2					566										676	12,8
24	171	23	6					296										497	6,8
28	293	57	16					123										490	2,8
32	428	125	35					26										614	0,6
36	593	202	57					12										863	0,3
40	364	131	37															532	
более 40	220	80	23															323	
итого, шт	2232	625	175					1350										4382	30,8
итого, %	50,9	14,3	4,0					30,8										100,0	30,9
итого, куб.м.	2246,6	715,2	200,6					438,8										3601,2	12,2
итого, куб.%	62,3	19,9	5,6					12,2										100,0	12,2

Порода2: Яо

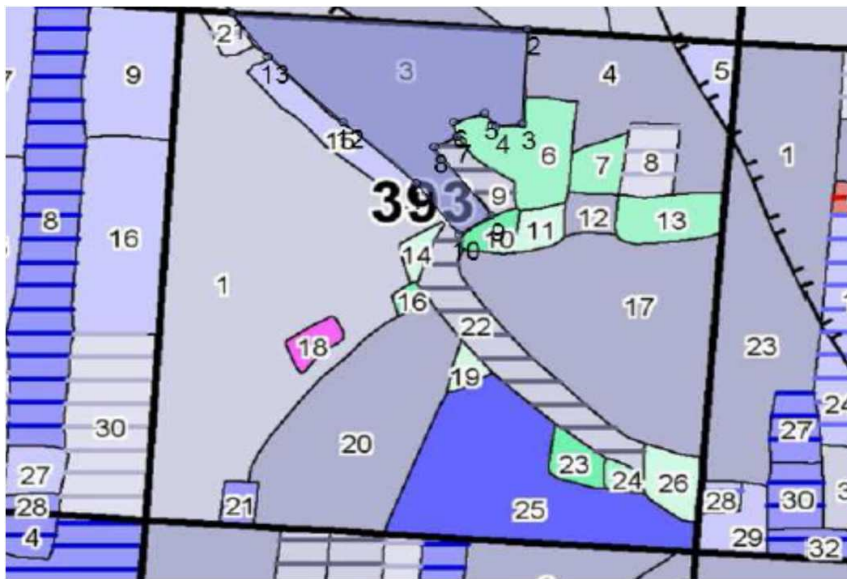
Ступени толщины см	Количество деревьев по категориям состояния, шт.																Всего деревьев по ступеням толщины		
	I	II	III	IV		V		VI			ветровал, бурелом			аварийные деревья			шт.	в том числе подлежат рубке, %	
				НЗ	З	НЗ	З	НЗ	З	О	НЗ	З	О	НЗ	З	О			
1	2	3	4	5	6	7	8	9	10	11	12	13	14	15	16	17	18	19	
8	1																	1	
12	6	3	1															11	
16	22	11	4															37	
20	44	20	9															73	
24	54	25	11															90	
28	68	32	14															114	
32	44	21	9															74	
36	22	11	4															37	
40	4	1	1															6	
более 40		0																0	
итого, шт	266	124	53															444	
итого, %	60,1	28,0	11,9															100,0	
итого, куб.м.	150,5	70,6	30,3															251,4	
итого, куб.%	59,8	28,1	12,1															100,0	

Порода3: Ос

Ступени толщины см	Количество деревьев по категориям состояния, шт.																Всего деревьев по ступеням толщины		
	I	II	III	IV		V		VI			ветровал, бурелом			аварийные деревья			шт.	в том числе подлежат рубке, %	
				НЗ	З	НЗ	З	НЗ	З	О	НЗ	З	О	НЗ	З	О			
1	2	3	4	5	6	7	8	9	10	11	12	13	14	15	16	17	18	19	
8	0																	0	
12	2	1																3	
16	7	2	1															10	0,8
20	15	4	2															21	1,6
24	18	5	3															26	2,4
28	23	6	3															32	2,4
32	15	4	2															21	1,6
36	7	2	1															10	0,8
40	1																	1	
более 40	0																	0	
итого, шт	89	24	12															125	9,6
итого, %	71,2	19,2	9,6															100,0	9,6
итого, куб.м.	51,6	13,4	6,9															71,8	9,6
итого, куб.%	71,8	18,6	9,6															100,0	9,6

Абрис участка

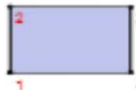
Масштаб 1:10000



N выдела	Ленты (круговой площадки) перече́та				
	Сплошной перечет	Длина, м	Ширина, м	Радиус, м	Площадь, га
3	Сплошной перечет				12,60

Номера точек	Координаты	Румбы линий	Длина, м
1->2	50.32414233/36.77891266	ЮВ 86°.31'	569.2
2->3	50.32383217/36.78690689	ЮЗ 2°.38'	204.2
3->4	50.32199941/36.78677439	ЮЗ 82°.52'	50.6
4->5	50.32194302/36.78606772	СЗ 37°.52'	35.8
5->6	50.32219679/36.78575855	ЮЗ 72°.28'	62.5
6->7	50.32202761/36.78491937	ЮВ 11°.19'	32.0
7->8	50.32174564/36.78500771	ЮЗ 63°.26'	49.1
8->9	50.32154827/36.78438937	ЮВ 36°.40'	183.9
9->10	50.32022304/36.78593521	ЮЗ 56°.59'	74.9
10->11	50.31985649/36.78505187	СЗ 36°.37'	136.9
11->12	50.32084336/36.78390353	СЗ 46°.58'	193.2
12->13	50.32202761/36.78191602	СЗ 45°.38'	202.0
13->1	50.32329644/36.77988434	СЗ 36°.15'	116.8

Условные обозначения обследуемая площадь



Исполнитель работ по проведению лесопатологического обследования:

Фолимонов В.С.

Дата составления документа: 02.02.2018 года. Телефон: 8 (473) 235-71-75.