

УТВЕРЖДАЮ:

Должность Начальник отдел охраны и
защиты лесного фонда

ФИО Акулов В.В.

Дата 05.02.2018 г.

Акт
лесопатологического обследования № 1127
лесных насаждений Шебекинского лесничества
Белгородской области

Способ лесопатологического обследования: Визуальное
Инструментальное V

Место проведения:

Участковое лесничество	Урочище (дача)	Квартал (кварталы)	Выдел (выделы)	Площадь, га
Без деления на участковые	-	289	3	7,3

Лесопатологическое обследование проведено на общей площади 7,3 га.

2. Инструментальное обследование лесного участка.

Уч. лесничество: Без деления на участковые, участок: - Кв. 289 выд. 3 ЛП выдел: -.

2.1. Фактическая таксационная характеристика лесного насаждения не соответствует таксационному описанию. Причины несоответствия:
неравномерный состав и другие характеристики насаждения.

Ведомость лесных участков с выявленными несоответствиями таксационным описаниям приведена в приложении 1 к данному Акту.

2.2. Состояние насаждений: с нарушенной устойчивостью.

с утраченной устойчивостью.

Причины повреждения: опенок (код 467). Данные причины определены по следующим признакам: ажурность кроны (код 160), наличие гнили (код 832).

Заселено (отработано) стволовыми вредителями:

Вид вредителя	Порода	Встречаемость (% заселенных деревьев)	Степень заселения лесного насаждения (слабая, средняя, сильная)
-	-	-	-
-	-	-	-
-	-	-	-
-	-	-	-
-	-	-	-
-	-	-	-

Повреждено огнем:

Вид пожара	Порода	Состояние корневых лап		Состояние корневой шейки		Подсушивание луба	
		процент поврежденных огнем корней	процент деревьев с данным повреждением	ожог корневой шейки по окружности (1/4; 2/4; 3/4; более 3/4)	процент деревьев с данным повреждением	по окружности (1/4; 2/4; 3/4; более 3/4)	процент деревьев с данным повреждением
-		-	-	-	-	-	-
		-	-	-	-	-	-
		-	-	-	-	-	-
		-	-	-	-	-	-
		-	-	-	-	-	-
		-	-	-	-	-	-
		-	-	-	-	-	-

Поражено болезнями:

Вид болезни	Порода	Встречаемость (% пораженных деревьев)	Степень заселения лесного насаждения (слабая, средняя, сильная)
опенок	Двп	21,94	средняя
-	-	-	-
-	-	-	-
-	-	-	-
-	-	-	-

2.3. Выборке подлежит 5,1 % деревьев по запасу,

в том числе:

- ослабленных 0 %,
- сильно ослабленных 0 %,
- усыхающих 0 %,
- свежего сухостоя 0 %,
- свежего ветровала 0 %,
- свежего бурелома 0 %,
- старого сухостоя 5,1 %,
- старого ветровала 0 %,
- старого бурелома 0 %,
- аварийных 0 %.

2.4. Полнота лесного насаждения после уборки деревьев, подлежащих рубке, составит 0,6.
Критическая полнота для данной категории лесных насаждений 0,3.

ЗАКЛЮЧЕНИЕ

С целью предотвращения негативных процессов или снижения ущерба от их воздействия назначена выборочная санитарная рубка

Участковое лесничество	Урочище (дача)	Квартал	Выдел	Площадь выдела, га	Вид мероприятия	Площадь мероприятия, га	Порода	Выбираемый запас на выдел, куб. м	Крайние сроки проведения
Без деления на участковые	-	289	3	7,3	ВСП	7,3	Двп.	91	2020 год

Ведомость перечета деревьев, назначенных в рубку, и абрис лесного участка прилагаются (приложение 2 и 3 к данному акту).

Меры по обеспечению возобновления: -.

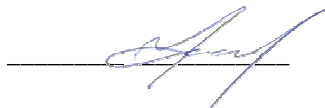
Мероприятия, необходимые для предупреждения повреждения или поражения смежных насаждений: своевременное проведение проецируемых мероприятий, надзор за санитарным и лесопатологическим состоянием.

Сведения для расчета степени повреждения:
год образования старого сухостоя: 2012-2015 гг
основная причина повреждения древесины: 467.

Дата проведения обследований: 16.08.2017 года.

Исполнитель работ по проведению лесопатологического обследования:

Фолимонов В.С.



Ведомость
лесных участков с выявленными несоответствиями таксационным описаниям

к акту лесопатологического обследования № _____

Источник данных	Год проведения лесоустройства	Номер квартала	Номер выдела	Площадь выдела, га	Целевое назначение лесов	Категория защитных лесов	Номер лесопатологического выдела	Площадь лесопатологического выдела,	Таксационная характеристика										Заложено пробных площадей	
									состав	порода	возраст, лет	средняя высота, м	средний диаметр, см	тип леса	тип условий место	полнота	бонитет	запас, куб. м/га	количество, шт.	общая площадь, га
ТО	2013	289	3	7,3	Защитные	Противоэрозионные леса	-	-	10ДВС+ОС+ЛИП	Дуб высокоствольный порослевой	75	25	30	ДСН	Д2	0,7	2	270		
Ф	2017	289	3	7,3	Защитные	Противоэрозионные леса	-	-	10Двп	Дуб высокоствольный порослевой	79	26	28	ДСН	Д2	0,6	2	250	1	7,3

Примечание:

ТО - таксационные описания

Ф - фактическая характеристика лесного насаждения

Исполнитель работ по проведению лесопатологического обследования:

Филимонов В.С.



Результаты проведения лесопатологического обследования
лесных насаждений за: 16.08.2017 года.

Субъект Российской Федерации: Белгородская область. Лесничество (лесопарк): Шебекинское.

Участковое лесничество: Без деления на участки. Урочище (лесная дача): -.

1	2	3	4	5	6	7	Таксационная характеристика лесного насаждения									17	Распределение деревьев по категориям состояния, % от запаса											33	34															
							8	9	10	11	12	13	14	15	16		18	19	20	21	22	23	24	25	26	27	28			29	30	31	32											
Номер квартала	Номер выдела	Площадь выдела, га	Целевое назначение лесов	Категория защитных лесов	Номер лесопатологического выдела	Площадь лесопатологического выдела, га	состав	порода	возраст	средняя высота, м	средний диаметр, см	тип леса	полнота	бонитет	запас, куб. м/га	Число деревьев на пробке, шт.	без признаков ослабления	ослабленные	сильно ослабленные	усыхающие	свежий сухой	старый сухой	свежий ветровал	старый ветровал	снежный бурелом	старый бурелом	аварийные деревья	Средневзвешенная категория состояния	Признаки повреждения деревьев	Доля поврежденных деревьев, %	Причина ослабления, повреждения	Подлежит рубке, %	вид	площадь, га										
289	3	7,3	Защитные	Противопожарные леса	-	-	10/Двп	Всего	79	26	28	ДСН	0,6	2	250	2586	63,9	21,8	9,2			5,1							1,61	160,832	14,3	467.	5,1	ВСП	7,3									
								Двп	-	-	-	-	-	-	-	2586	63,9	21,8	9,2			5,1											1,61			160,832	14,3	467.	5,1					
								-	-	-	-	-	-	-	-	-	-	-	-	-	-	-	-	-	-	-	-	-	-	-	-	-	-			-	-	-	-	-	-			
								-	-	-	-	-	-	-	-	-	-	-	-	-	-	-	-	-	-	-	-	-	-	-	-	-	-			-	-	-	-	-	-	-		
								-	-	-	-	-	-	-	-	-	-	-	-	-	-	-	-	-	-	-	-	-	-	-	-	-	-			-	-	-	-	-	-	-	-	
								-	-	-	-	-	-	-	-	-	-	-	-	-	-	-	-	-	-	-	-	-	-	-	-	-	-			-	-	-	-	-	-	-	-	-
								-	-	-	-	-	-	-	-	-	-	-	-	-	-	-	-	-	-	-	-	-	-	-	-	-	-			-	-	-	-	-	-	-	-	-
								-	-	-	-	-	-	-	-	-	-	-	-	-	-	-	-	-	-	-	-	-	-	-	-	-	-			-	-	-	-	-	-	-	-	-

Показатели, не соответствующие таксационному описанию отмечаются "※". Расшифровка кодов причин и признаков указана в акте.

Исполнитель работ по проведению лесопатологического обследования:

Фолимонов В.С.

Дата составления документа: 02.02.2018 года. Телефон: 8 (473) 235-71-75.

Результаты проведения лесопатологического обследования
лесных насаждений, поврежденных вредителями леса (хвоелистогрызущими) за 16.8.2017 года.

Субъект Российской Федерации: Белгородская область. Лесничество (лесопарк): Шебекинское.
Участковое лесничество: Без деления на участковые. Урочище (лесная дача): -.

Номер квартала	Номер выдела	Площадь выдела, га	Целевое назначение лесов	Категория защитных лесов	Номер лесопатологического выдела	Площадь лесопатологического выдела, га	Таксационная характеристика лесного насаждения									Вид вредителя	Доля поврежденных деревьев, % от количества	Распределение деревьев по степени объедания кроны, % от числа стволов				Фаза развития вредителя	Назначенные мероприятия										
							состав	порода	возраст	средняя высота, м	средний диаметр, см	тип леса	полнота	бонитет	запас, куб. м/га			до 25	26 - 49	50 - 75	более 75		вид	площадь, га	Сроки проведения								
1	2	3	4	5	6	7	8	9	10	11	12	13	14	15	16	17	18	19	20	21	22	23	24	25	26								
289	3	7,3	Защитные	Противопожарные леса	-	-	10/Двп	Всего	79	26	28	ДСН	0,6	2	250	-	-	-	-	-	-	-	-	-	-	-							
								Двп	-	-	-	-	-	-	-	-	-	-	-	-	-	-	-	-	-	-	-	-	-	-	-		
								-	-	-	-	-	-	-	-	-	-	-	-	-	-	-	-	-	-	-	-	-	-	-	-	-	-
								-	-	-	-	-	-	-	-	-	-	-	-	-	-	-	-	-	-	-	-	-	-	-	-	-	-
								-	-	-	-	-	-	-	-	-	-	-	-	-	-	-	-	-	-	-	-	-	-	-	-	-	-
								-	-	-	-	-	-	-	-	-	-	-	-	-	-	-	-	-	-	-	-	-	-	-	-	-	-
								-	-	-	-	-	-	-	-	-	-	-	-	-	-	-	-	-	-	-	-	-	-	-	-	-	-
								-	-	-	-	-	-	-	-	-	-	-	-	-	-	-	-	-	-	-	-	-	-	-	-	-	-
								-	-	-	-	-	-	-	-	-	-	-	-	-	-	-	-	-	-	-	-	-	-	-	-	-	-

Показатели, не соответствующие таксационному описанию отмечаются "*". Расшифровка кодов причин и признаков указана в акте.

Исполнитель работ по проведению лесопатологического обследования:

Фолимонов В.С.



Дата составления документа: 02.02.2018 года. Телефон: 8 (473) 235-71-75.

Результаты проведения лесопатологического обследования
лесных насаждений с использованием авиационных средств*

Субъект Российской Федерации: Белгородская область. Лесничество (лесопарк): Шебекинское.

Участковое лесничество: Без деления на участковые. Урочище (лесная дача): -.

Государственный и регистрационный знаки летательного аппарата: -.

Изготовитель, тип летательного аппарата: -.

Серийный идентификационный номер воздушного судна: -.

Дата вылета -. Местное время вылета -. Пункт вылета -. Время полета -.

Номер квартала	Номер выдела	Номер лесопатологического выдела	Площадь лесопатологического выдела, га	Перечень таксационных выделов, входящих в лесопатологический выдел	Повреждаемая порода	Доля усыхающих и погибших деревьев, %								Степень повреждения полога, %		Тип распределения поврежденных (погибших) деревьев (равномерное, групповое, куртинное, сплошное)	Причина повреждения	Назначенные мероприятия			
						усыхающие	свежий сухой	старый сухой	свежий ветровал	свежий бурелом	старый ветровал	старый бурелом	аварийные деревья	дефолиация	дехромация			вид	площадь, га	Сроки проведения	
1	2	3	4	5	6	7	8	9	10	11	12	13	14	15	16	17	18	19	20	21	

* данный вид работ не проводился

Исполнитель работ по проведению лесопатологического обследования:

Фолимонов В.С.



Дата составления документа: 02.02.2018 года. Телефон: 8 (473) 235-71-75.

Результаты проведения лесопатологического обследования
лесных насаждений с использованием данных дистанционного зондирования Земли (авиационных и космических снимков)*

Субъект Российской Федерации: Белгородская область. Лесничество (лесопарк): Шебекинское.

Участковое лесничество: Без деления на участковые. Урочище (лесная дача): -.

Номер лесного квартала	Номер лесотаксационного выдела	Площадь лесотаксационного выдела, га	Номер лесопатологического выдела	Площадь лесопатологического выдела, га	Краткая таксационная характеристика лесных насаждений по данным лесоустройства								Краткая характеристика материалов дистанционного зондирования Земли				Дата дешифрирования (дд.мм.гггг)	Предполагаемая причина повреждения	Назначенные мероприятия				
					породный состав	средний возраст	средняя высота, м	средний диаметр, см	тип леса/тип лесорастительных условий	относительная полнота	бонитет	общий запас древесины, куб.м/га	Тип и наименование летательного аппарата	Наименование съемочной аппаратуры	Режим съемки (панхроматический/мультиспектральный/гиперспектральный/красный/БИЖ/ИК)	Пространственное разрешение (для каждого режима), м			Дата съемки (дд.мм.гггг)	вид	площадь, га	сроки проведения (мм.гггг-мм.гггг)	
1	2	3	4	5	6	7	8	9	10	11	12	13	14	15	16	17	18	19	20	21	22	23	

* данный вид работ не проводился

Исполнитель работ по проведению лесопатологического обследования:

Фолимонов В.С.



Дата составления документа: 02.02.2018 года. Телефон: 8 (473) 235-71-75.

Ведомость перечета деревьев назначенных в рубку

ВРЕМЕННАЯ ПРОБНАЯ ПЛОЩАДЬ № 1

Субъект Российской Федерации: Белгородская область.
Лесничество (лесопарк): Шебекинское. Квартал: 289. Выдел: 3.
Площадь: 7,3 га., Площадь мероприятия: 7,3 га.
Номер очага вредных организмов: б/н. Размер пробной площади: 7,3 га.
Таксационная характеристика:
тип леса: ДСН; состав: 10Двп; возраст: 79 лет; бонитет: 2.
полнота: 0,6; запас на га: 250; возобновление: отсутствует.
Время и причина ослабления лесного насаждения:
Причины повреждения: опенок (код 467). Данные причины определены по следующим признакам: ажурность кроны (код 160), наличие гнили (код 832).

Тип очага вредных организмов: хронический.
Фаза развития очага вредных организмов: -.
Состояние лесного насаждения, намечаемые мероприятия:
Состояние насаждений: с нарушенной устойчивостью
Намечаемое мероприятие: ВСП.

Исполнитель работ по проведению лесопатологического обследования:

Фолимонов В.С.



Дата составления документа: 02.02.2018 года. Телефон: 8 (473) 235-71-75.

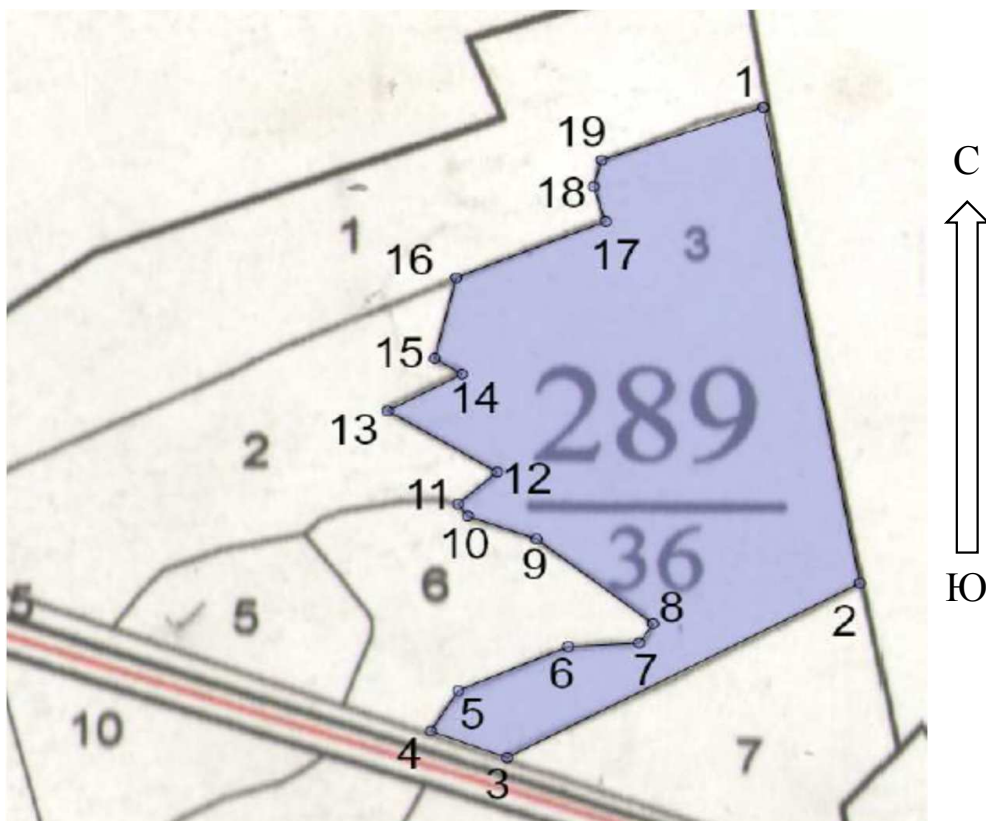
ВЕДОМОСТЬ ПЕРЕЧЕТА ДЕРЕВЬЕВ

Порода1: Двп

Ступени толщины см	Количество деревьев по категориям состояния, шт.																Всего деревьев по ступеням толщины	
	I	II	III	IV		V		VI			ветровал, бурелом			аварийные деревья			шт.	в том числе подлежат рубке, %
				НЗ	З	НЗ	З	НЗ	З	О	НЗ	З	О	НЗ	З	О		
1	2	3	4	5	6	7	8	9	10	11	12	13	14	15	16	17	18	19
8	7							70									77	2,7
12	7							108									115	4,1
16	29	7	7					54									97	2,1
20	88	29	15					30									162	1,2
24	285	95	37					33									450	1,3
28	325	117	51					22									515	0,9
32	387	139	58					13									597	0,5
36	285	95	37					6									423	0,2
40	88	29	15					5									137	0,2
более 40	7							6									13	0,2
итого, шт	1508	511	220					347									2586	13,4
итого, %	58,3	19,8	8,5					13,4									100,0	13,4
итого, куб.м.	1143,0	389,7	165,4					90,6									1788,7	5,1
итого, куб.%	63,9	21,8	9,2					5,1									100,0	5,1

Абрис участка

Масштаб 1:10000



N выдела	Ленты (круговой площадки) перече́та				
	Сплошной перечет	Длина, м	Ширина, м	Радиус, м	Площадь, га
3	Сплошной перечет				7,30

Номера точек	Координаты	Румбы линий	Длина, м
1->2	50.43347401/36.81878233	ЮВ 10°.15'	334.8
2->3	50.43051464/36.81962234	ЮЗ 61°.03'	248.7
3->4	50.42943354/36.81655374	СЗ 68°.58'	50.8
4->5	50.42959735/36.81588516	СВ 31°.20'	32.7
5->6	50.42984851/36.81612516	СВ 65°.56'	74.6
6->7	50.43012152/36.81708517	СВ 86°.49'	43.8
7->8	50.43014336/36.81770232	СВ 32°.28'	15,8
8->9	50.43026348/36.81782232	СЗ 50°.52'	92.5
9->10	50.43078765/36.81681088	СЗ 69°.37'	45.4
10->11	50.43092961/36.81621087	СЗ 35°.32'	10,5
11->12	50.43100605/36.81612516	СВ 48°.01'	32.7
12->13	50.43120261/36.81646802	СЗ 57°.59'	80.3
13->14	50.43158482/36.81550801	СВ 61°.04'	52.8
14->15	50.43181414/36.81615945	СЗ 57°.16'	20,2
15->16	50.43191242/36.81591944	СВ 13°.27'	57.5
16->17	50.43241475/36.81610802	СВ 67°.10'	100.2
17->18	50.4327642/36.81741089	СЗ 17°.03'	25,2
18->19	50.43298102/36.81730647	СВ 15°.07'	19,1

19->1	50.4331464/36.8173766	СВ 69°.54'	106.1
-------	-----------------------	------------	-------

Условные обозначения обследуемая площадь



Исполнитель работ по проведению лесопатологического обследования:

Фолимонов В.С.

Handwritten signature of V.S. Folimonov in blue ink.

Дата составления документа: 02.02.2018 года. Телефон: 8 (473) 235-71-75.