

УТВЕРЖДАЮ:

Первый заместитель  
директора Департамента  
недропользования и  
природных ресурсов  
ХМАО-Югры

Платонов Е.П.

(подпись)

Дата: 15.05.2018

**Акт 113/03-2017**

лесопатологического обследования №  
лесных насаждений Березовское лесничество  
Департамент недропользования и природных ресурсов ХМАО-Югры  
(исполнительный орган субъекта РФ в области лесных отношений)

Способ лесопатологического обследования

1. Визуальный

2. Инструментальный

Место проведения

Участковое лесничество	Урочище	Квартал	Выдел	Площадь, га
Березовское	Березовское	68	23	15,4

Лесопатологическое обследование проведено на общей площади 8 га.

Фактическая таксационная характеристика лесного насаждения соответствует (не соответствует) таксационному описанию. Причины несоответствия: лесоустройство 1996 года

Состояние насаждений: **с нарушенной устойчивостью**  -  
**с утраченной устойчивостью**  X

Причины повреждения: устойчивый низовой пожар 4-10 летней давности средней интенсивности (867)

Заселено (отработано) стволовыми вредителями:

Вид вредителя	Порода	Встречаемость (% заселенных деревьев)	Степень заселения (слабая, средняя, сильная)
Стволовые вредители	С, Е, К, Б	3%	отработано

Повреждено огнем:

Порода	Вид пожара	Состояние корневых лап		Состояние корневой шейки		Подсушивание луба	
		% поврежденных огнем корней	% деревьев с данным повреждением	ожог корневой шейки по окружности (1/4; 2/4; 3/4; более 3/4)	% деревьев с данным повреждением	по окружности (1/4; 2/4; 3/4; более 3/4)	% деревьев с данным повреждением
С	устойчивый низовой пожар 4-10 летней давности средней интенсивности (867)	более 75 %	100%	более 75 %	100%	более 3/4	100%
Л		более 75 %	100%	более 75 %	100%	более 3/4	100%
К		более 75 %	100%	более 75 %	100%	более 3/4	100%
Е		более 75 %	100%	более 75 %	100%	более 3/4	100%
Б		более 75 %	100%	более 75 %	100%	более 3/4	100%

Заражено болезнями:

Вид болезней	Порода	Встречаемость (% заселенных деревьев)	Степень заселения (слабая, средняя, сильная)
-	-	-	-

Выборке подлежит 100 % от запаса,

в т.ч. без призн. ослабления %  
ослабленных- %, (причина назначения)  
сильно ослабленных- %, (причина назначения)  
усыхающих- 54 %, причина назначения - устойчивый низовой пожар 4-10 летней давности, средней интенсивности (867);  
свежого сухостоя- 21.9 %,  
старого сухостоя- 12.0 %,  
свежий ветровал 4.1 %,  
стар.ветровал 2.7 %,  
свежого бурелома 3.1 %,  
старого бурелома 1.8 %,  
аварийных %.

Полнота насаждения после уборки деревьев, подлежащих рубке, составит: 0,0  
Критическая полнота для данной категории насаждений составляет: 0,3

**ЗАКЛЮЧЕНИЕ:**

С целью предотвращения негативных процессов или снижения ущерба от их воздействия назначено:

Участковое лесничество	Урочище	Квартал	Выдел	Площадь выдела, га	Вид мероприятия	Площадь мероприятия, га	Порода	Запас на выдел, куб.м.	Крайние сроки проведения
Березовское	Березовское	68	23	15.4	ССР	8,0	С	1849	-

Ведомость перечета деревьев, назначенных в рубку, и абрис лесного участка прилагаются

(приложение 2 и 3 к Акту).

Меры по обеспечению возобновления: в соответствии с проектом лесовосстановления.

Мероприятия, необходимые для предупреждения заражения или повреждения смежных насаждений: наблюдение за смежными выделами.

Сведения для расчета степени повреждения:

год образования старого сухостоя 2013 г. ;

основная причина повреждения древесины: устойчивый низовой пожар 4-10 летней давности средней интенсивности ;


Дата проведения обследования 20.06.2017

Дата составления акта 10.05.2018

Исполнитель работ по проведению лесопатологического обследования:

Ф.И.О. Лавренко А.В.

Подпись



Результаты проведения лесопатологического обследования лесных насаждений за июнь 2017 г

Субъект Российской Федерации ХМАО-Югра Лесничество Березовское  
 Участковое лесничество Березовское Урочище Березовское

1	2	3	4	5	6	7	Таксационная характеристика										17	Распределение запаса насаждения по категориям состояния деревьев, %										28	29	30	31	32	33	34															
							состав	порода	возраст	средняя высота, м	средняя диаметр, см	тип леса	полнота	бонитет	запас, куб/га	18		19	20	21	22	23	24	25	26	27	аварийные деревья								Признаки повреждения деревьев	Доля поврежденных деревьев, %	Причина ослабления, повреждения	Подлежит рубке, %	Назначенные мероприятия										
68	23	15	Э			8,0	5	С	110	14	18	БГБР	0,6	5	120	233	59	17	22	21	22	23	24	25	26	27	28	29	30	31	32	33	34																
						1	Л	110	16	24					136	56	22	11	2	3	3	3	3	3	3	3	306	100	100	100	100	100	100																
						1	К	110	15	20					101	54	21	13	4	3	2	3	2	3	3	3	316	100	100	100	100	100	100																
						1	Е	110	13	14					106	38	31	13	6	2	8	3	2	8	3	3	206	100	100	100	100	100	100																
						1	Б	60	11	10					97	57	31	4	3	1	2	2	2	2	2	2	218	100	100	100	100	100	100																
Итого по выделу:																	673	54	22	12	4	3	3	2	2	2	2	2	2	2	2	2	2	2	2	2	2	2	2	2	2	2	2	2	2	2	2	2	2

Исполнитель: инженер - лесопатолог, КУ "Октябрьский лесхоз" Лавренко А.В. с.б.  
 Телефон 8(34672) 5-91-43 Дата проведения обследования 20.06.2017 Дата составления акта 20.06.2017

# ВРЕМЕННАЯ ПРОБНАЯ ПЛОЩАДЬ № 1

(ленточный перечет)

Березовский территориальный отдел - лесничество

Участковое лесничество:

Квартал № 68

Номер очага -

Площадь мероприятия (га):

Березовское

Выдел 23

Размер пробной площади:

8,0

урочище: Березовское

Площадь выдела (га): 15

1,08 га

Таксационная характеристика:

Тип леса БГБР

Полнота 0,6

проектом лесовосстановления.

Состав 5С1Л1К1Е1Б+Ос

Запас на га 120

Возраст 110

Бонитет: 5

Возобновление: в соответствии с

Время и причина ослабления насаждения: устойчивый низовой пожар 4-10 летней давности, средней интенсивности.

Тип очага: эпизодический, хронический (подчеркнуть)

Фаза развития очага: начальная, нарастания численности, собственно вспышка, кризис (подчеркнуть)

Состояние насаждения: СКС 4,6

Намечаемые мероприятия: ССР

Инженер-лесопатолог:

Лавренко А.В.

  
(подпись)

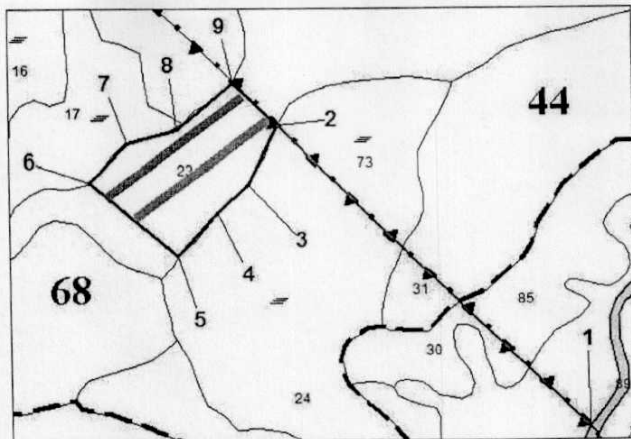
Дата проведения обследования

20.06.2017

Дата составления акта

10.05.2018

**АБРИС ЛЕСНОГО УЧАСТКА**  
 Обследованного по состоянию в квартале 68, выдел 23  
 площадью 8 га в Берёзовском участковом лесничестве  
 Берёзовское урочище Березовское лесничество М 1: 10 000



Условные обозначения:

Границы отвода   
 № квартала **68**  
 № выдела **23**  
 Лента перечета

№ выдела	Ленты (круговой площадки) перечета				
	№ ленты (площадки)	Длина, м	ширина, м	радиус, м	площадь, га
23	1	362	15	-	0.54
23	2	359	15	-	0.54

Номера точек	Румбы линий ориентированные по истинному меридиану		Длина, м	Координаты угловых точек	
	Румбы линий ориентированные по магнитному меридиану	Румбы линий ориентированные по истинному меридиану		1	2
1 - 2	СЗ: 44°19'10.1"	СЗ: 65°47'10.1"	978.98	N64° 19' 49.03"	E65° 18' 20.42"
2 - 3	ЮЗ: 26°14'42.2"	ЮЗ: 4°46'42.2"	149.4	N64° 20' 12.43"	E65° 17' 31.42"
3 - 4	ЮЗ: 48°33'26.4"	ЮЗ: 27°5'26.4"	94.8	N64° 20' 8.19"	E65° 17' 26.14"
4 - 5	ЮЗ: 40°11'11"	ЮЗ: 18°43'11"	134.1	N64° 20' 6.25"	E65° 17' 20.69"
5 - 6	СЗ: 48°33'19.5"	СЗ: 70°1'19.5"	255	N64° 20' 3.04"	E65° 17' 13.98"
6 - 7	СВ: 41°37'57.7"	СВ: 20°9'57.7"	123	N64° 20' 8.71"	E65° 17' 00.21"
7 - 8	СВ: 75°22'44.7"	СВ: 53°54'44.7"	114.1	N64° 20' 11.58"	E65° 17' 06.53"
8 - 9	СВ: 49°2'18.2"	СВ: 27°34'18.2"	165	N64° 20' 12.38"	E65° 17' 14.83"
9 - 2	ЮВ: 44°48'30.8"	ЮВ: 66°16'30.8"	139	N64° 20' 15.73"	E65° 17' 24.39"

Исполнитель:  
 инженер - лесопатолог, КУ "Октябрьский лесхоз"

Лавренко А.В.

Телефон: 8(34672) 5-91-43

Дата проведения обследования

20.06.2017

Дата составления акта

10.05.2018

Ведомость перчета деревьев

Порода: сосна

Ступе ни толщи ны, см	Количество деревьев по категориям состояния, шт.																	Всего деревьев по ступеням толщины	
	I	II	III	IV		V		VI			ветровал, бурелом			аварийные деревья			шт.	в т.ч. подлежа т рубке, %	
				НЗ	З	НЗ	З	НЗ	З	О	НЗ	З	О	НЗ	З	О			
1	2	3	4	5	6	7	8	9	10	11	12	13	14	15	16	17	18	19	
8						26	2												
12						20	1	9		1	6		1					35	
16						25	11	1	5		3							34	
20						28	8		6	1	2							44	
24						19	5		2		5							47	
28						15	3		5				1					32	
32						9	1		2									23	
36						3												15	
Итого, шт						99		74	4	29	2	24		1				233	
итого, м3						32.5	9.1	0.3	7.2		0.2	5.5		0.2				55.0	
Итого, % от м3 по породе						59.1		16.5	0.5	13.2		0.4	10.0		0.3			100	

СКС породы 4,5

Порода: лиственница

Ступе ни толщи ны, см	Количество деревьев по категориям состояния, шт.																	Всего деревьев по ступеням толщины	
	I	II	III	IV		V		VI			ветровал, бурелом			аварийные деревья			шт.	в т.ч. подлежа т рубке, %	
				НЗ	З	НЗ	З	НЗ	З	О	НЗ	З	О	НЗ	З	О			
1	2	3	4	5	6	7	8	9	10	11	12	13	14	15	16	17	18	19	
8				15	2	4													
12				12	1	7												21	
16				16	1	5					3							23	
20				11	1	3		3										25	
24				12	1	3		5		1			6					25	
28				5		3							5					26	
32				4		2												8	
36				1		1												6	
Итого, шт				76	6	28		8		7			11					136	
итого, м3				16.7	0.7	6.9		2.3		1.0			3.2					30.9	
Итого, % от м3 по породе				54.2	2.3	22.4		7.6		3.3			10.3					100	

СКС породы 4,5

Порода: кедр

Ступе ни толщи ны, см	Количество деревьев по категориям состояния, шт.																	Всего деревьев по ступеням толщины	
	I	II	III	IV		V		VI			ветровал, бурелом			аварийные деревья			шт.	в т.ч. подлежа т рубке, %	
				НЗ	З	НЗ	З	НЗ	З	О	НЗ	З	О	НЗ	З	О			
1	2	3	4	5	6	7	8	9	10	11	12	13	14	15	16	17	18	19	
8								6	2				5					13	
12						10	2	2					3					18	
16				8		4		4					2					21	
20				6		10	1	2		1			4					22	
24				6		2		2		1			2					15	
28				6									4					6	
32				4														4	
36				2														2	
Итого, шт				32		26	3	15		7			18					101	
итого, м3				12.3		4.4	0.3	2.3		0.6			2.8					22.8	
Итого, % от м3 по породе				54.2		19.3	1.5	10.1		2.5			12.3					100	

СКС породы 4,6

Порода: ель

Ступени толщины, см	Количество деревьев по категориям состояния, шт.															Всего деревьев по ступеням толщины				
	I	II	III	IV			V			VI			ветровал, бурелом			аварийные деревья			шт.	в т.ч. подлежа т рубке, %
				НЗ	З	О	НЗ	З	О	НЗ	З	О	НЗ	З	О	НЗ	З	О		
1	2	3	4	5	6	7	8	9	10	11	12	13	14	15	16	17	18	19		
8								14	1	1	6		3						24	
12						3		12	1	1	3		1						20	
16						12	1	3			4		2						23	
20				7		4	1	2			2		1						17	
24				5		5	1	1			3		1						16	
28				2		1													3	
32				2															2	
36				1															1	
Итого,шт				17		25	3	31	2	2	18		8						106	100,0
итого, м3				8.1		5.8	0.8	2.5	0.1	0.1	2.7		1.2						21.3	100,0
Итого, % от м3 по породе				37,9		27,2	3,7	11,7	0,6	0,6	12,7		5,4						100	100,0

СКС породы 4,8

Порода: береза

Ступени толщины, см	Количество деревьев по категориям состояния, шт.															Всего деревьев по ступеням толщины				
	I	II	III	IV			V			VI			ветровал, бурелом			аварийные деревья			шт.	в т.ч. подлежа т рубке, %
				НЗ	З	О	НЗ	З	О	НЗ	З	О	НЗ	З	О	НЗ	З	О		
1	2	3	4	5	6	7	8	9	10	11	12	13	14	15	16	17	18	19		
8				6		14					6		1						27	
12				8		14					1		1						24	
16				18		5	1			3	4		1						31	
20				2		3	1												6	
24				4		1	1												6	
28				2															2	
32				1															1	
36																				
Итого,шт				41		36	3			3	11		3						97	100,0
итого, м3				5.7		2.5	0.6			0.4	0.6		0.2						10,0	100,0
Итого, % от м3 по породе				41,0		36,3	2,7			3,0	11,3		2,7						100,0	100,0

СКС породы 4,2

Примечание: НЗ - незаселенное; З - заселенное; О - отработанное.