

УТВЕРЖДАЮ:
И.о директора Департамента
недропользования и
природных ресурсов
ХМАО-Югры

Платонов Е.П.

Дата

05.10.2017

Акт № 21/10-2017
лесопатологического обследования
лесных насаждений Самаровского лесничества (лесопарка)
Департамент недропользования и природных ресурсов ХМАО-Югры

Способ лесопатологического обследования: 1. Визуальный

2. Инструментальный

Место проведения

Участковое лесничество	Урочище (дача)	Квартал (кварталы)	Выдел (выделы)	Площадь, га
Ханты-Мансийское	Нялинское	252	20	72,9
		252	21	10,8
		252	25	15,7
		252	26	26,3

Лесопатологическое обследование проведено на общей площади - 59,3 га.

4. Полнота лесного насаждения после уборки деревьев, подлежащих рубке, составит 0 %
Критическая полнота для данной категории лесных насаждений составляет: 0,3

5. ЗАКЛЮЧЕНИЕ

С целью предотвращения негативных процессов или снижения ущерба от их воздействия назначено:

Участков ое лесничест во	Урочище (дача)	Квар-тал	Выдел	Площадь, выдела, га	Вид мероп- риятия	Площадь, меропри- ятия, га	Порода	Запас на выдел, кбм	Крайние сроки проведени я
Ханты- Мансийск ое	Нялинск ое	252	20	72,9	УНД	37,8	С	5832	2020
Ханты- Мансийск ое	Нялинск ое	252	21	10,8	УНД	1,6	С	866	2020
Ханты- Мансийск ое	Нялинск ое	252	25	15,75	УНД	5,8	С	945	2020
Ханты- Мансийск ое	Нялинск ое	252	26	26,3	УНД	14,1	С	263	2020

Ведомость перечета деревьев назначенных в рубку и абрис лесного участка прилагаются
(приложение 2 и 3 к Акту)

6. Меры по обеспечению возобновления

В соответствии с проектом лесовосстановления

7. Мероприятия, необходимые для предупреждения повреждения или поражения
смежных насаждений: наблюдение за смежными выделами

8. Сведения для расчёта понижающего коэффициента стоимости древесины:

год образования старого сухостоя: 2014-2015;

основная причина повреждения древесины лесной пожар 2012 г

Дата проведения обследований: 29.09.2018

Исполнитель работ по проведению лесопатологических обследований:

ФИО Костомаров А.В.

Подпись 

Результаты проведения лесопатологических обследований лесных насаждений

Субъект Российской Федерации ХМАО-Югра Лесничество (лесопарк) ТО-Самаровское лесничество

Участковое лесничество - Ханты-Мансийское Урочище (лесная дача) - Няинское

Номер квартала	Номер выдела	Площадь выдела, га	Целевое назначение лесов	Категория защитных лесов	Номер лесопатологического выдела	Площадь лесопатологического выдела	Таксационная характеристика лесного насаждения								Число деревьев на пробе, шт.	Распределение деревьев по категориям состояния, % от запаса										Признаки повреждения деревьев	Доля повреждённых деревьев, %	Причина ослабления, повреждена	Подлежит рубке, %	Рекомендуемые			
							состав	порода	возраст	средняя высота, м	средний диаметр, см	тип леса	полнота	бонитет		запас, куб. м/га	без признаков ослабления	ослабленные	сильно ослабленные	усыхающие	свежий сухостой	старый сухостой	свежий ветровал	старый ветровал	свежий бурелом					старый бурелом	аварийные деревья	вид	емые
1	2	3	4	5	6	7	8	9	10	11	12	13	14	15	16	17	18	19	20	21	22	23	24	25	26	27	28	29	30	31	32	33	34
252	20	72,9	Э	-	1	37,8	10	С	45	9	10	лшбр	0,7	4	80	917						68	0,8	1,4	3,76	26		111,315	100	868	100	УНД	37,8
252	21	10,8	Э	-	1	1,6	8	С	42	9	8	лш	0,7	3	10	678						67	0,7	10	0,4	22		111,315	100	868	100	УНД	1,6
252	25	15,7	Э	-	1	5,8	10	С	40	7	8	лш	0,7	5	60	1508						70	1,1	7,7	2,2	19		111,315	100	868	100	УНД	5,8
252	26	26,3	Э	-	1	14,1	10	С	15	3	2	лш	0,7	3	10	350						89		1,4	2,1	8		111,315	100	868	100	УНД	14,1

Исполнитель работ по проведению лесопатологических обследований:

ФИО: Костомаров А.В.

Подпись

Дата составления документа

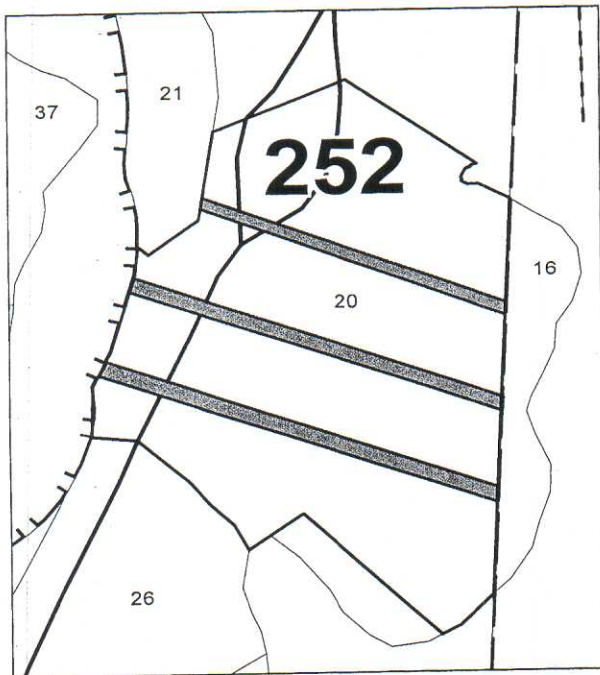
29.09.2017г

Телефон 8(3467) 322612

Ведомость перечета деревьев назначенных в рубку
ВРЕМЕННАЯ ПРОБНАЯ ПЛОЩАДЬ № 1

Субъект Российской Федерации - ХМАО-Югра
Лесничество (лесопарк) ТО - Самаровское лесничество Квартал 252 Выдел 20
Площадь 37,8 га,
Номер очага вредных организмов _____ Размер пробной площади
Таксационная характеристика:
Тип леса ЛШБР Состав 10С Возраст 45 Бонитет 4
Полнота 0,7 Запас на га 80 м³ Возобновление отсутствует
Время и причина ослабления лесного насаждения - устойчивый низовой пожар 4-10
летней давности

Тип очага вредных организмов: эпизодический, хронический (подчеркнуть)
Фаза развития очага вредных организмов: начальная, нарастания численности, собственно
вспышка, кризис (подчеркнуть)
Состояние лесного насаждения неудовлетворительное, намечаемые мероприятия УНД



Масштаб 1: 10 000

Условные обозначения:

- граница отвода
- 252** № квартала
- 20 № выдела
- ▬ линии перечета

Исполнитель работ по проведению лесопатологических обследований:

ФИО Костомаров А.В.

Подпись *А.В. Костомаров*

Дата составления документа

Телефон (3467) 322612

29.09.2012

Ведомость перечета деревьев назначенных в рубку

ВРЕМЕННАЯ ПРОБНАЯ ПЛОЩАДЬ № 2

Субъект Российской Федерации - ХМАО-Югра

Лесничество (лесопарк) ТО - Самаровское лесничество Квартал 252 Выдел 21

Площадь 1,6 га,

Номер очага вредных организмов _____ Размер пробной площади

Таксационная характеристика:

Тип леса ЛШБР Состав 8С2Б Возраст 45 Бонитет 4

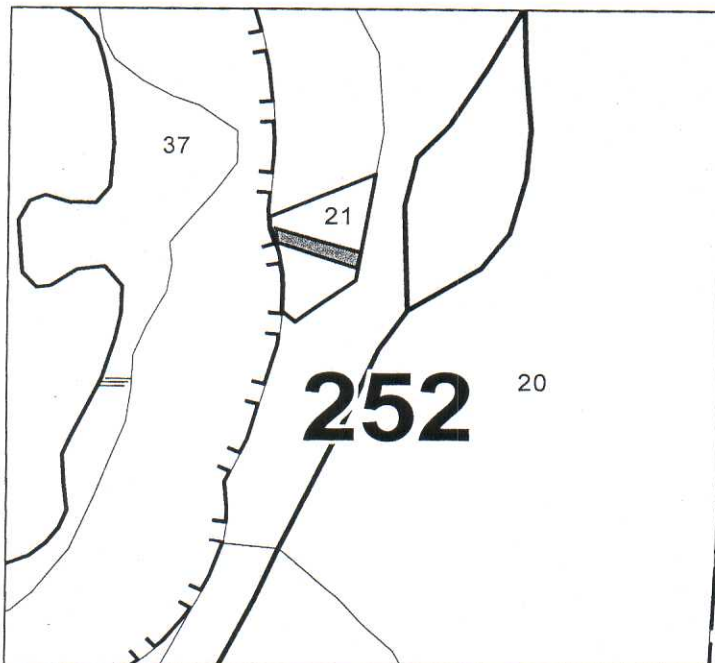
Полнота 0,7 Запас на га 80 м³ Возобновление отсутствует

Время и причина ослабления лесного насаждения - устойчивый низовой пожар 2012 г.

Тип очага вредных организмов: эпизодический, хронический (подчеркнуть)



Фаза развития очага вредных организмов: начальная, нарастания численности, собственно вспышка, кризис (подчеркнуть)

Состояние лесного насаждения неудовлетворительное, намечаемые мероприятия УНД



Масштаб 1:10 000

Условные обозначения:

-  граница отвода
- 252** № квартала
- 21 № выдела
-  линии перечета

Исполнитель работ по проведению лесопатологических обследований:
ФИО Костомаров А.В.

Подпись 

Дата составления документа
29.09.2017г

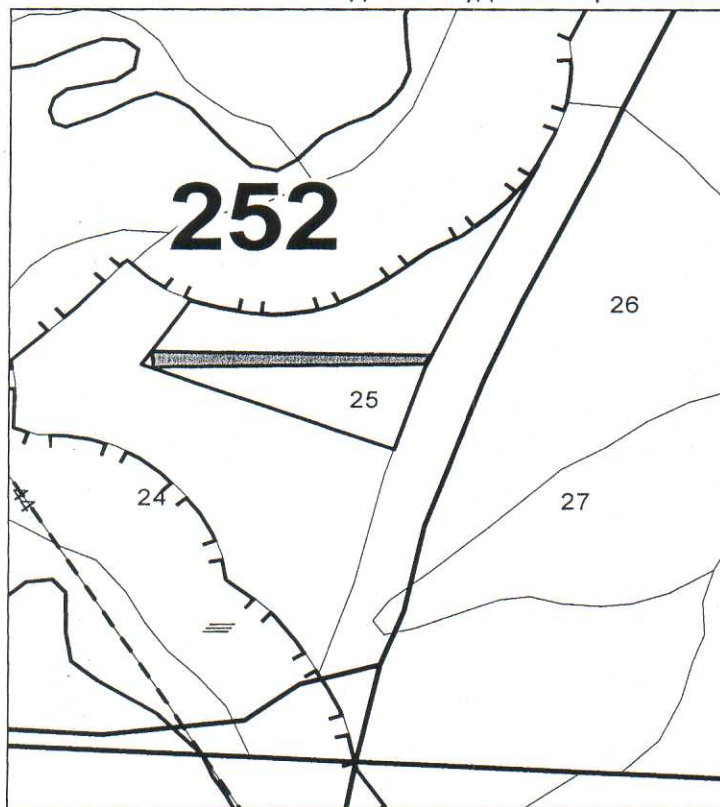
Телефон (3467) 322612

Ведомость перечета деревьев назначенных в рубку

ВРЕМЕННАЯ ПРОБНАЯ ПЛОЩАДЬ № 3

Субъект Российской Федерации - ХМАО-Югра
Лесничество (лесопарк) ТО - Самаровское лесничество Квартал 252 Выдел 25
Площадь 5,8 га,
Номер очага вредных организмов _____ Размер пробной площади
Таксационная характеристика:
Тип леса ЛШ Состав 10С Возраст 40 Бонитет 5
Полнота 0,7 Запас на га 60 м³ Возобновление отсутствует
Время и причина ослабления лесного насаждения - устойчивый низовой пожар 2012 г.

Тип очага вредных организмов: эпизодический, хронический (подчеркнуть)
Фаза развития очага вредных организмов: начальная, нарастания численности, собственно
вспышка, кризис (подчеркнуть)
Состояние лесного насаждения неудовлетворительное, намечаемые мероприятия УНД



Масштаб 1:10 000

Условные обозначения:

- граница отвода
- 252** № квартала
- 25 № выдела
- ▬ линии перечета

Исполнитель работ по проведению лесопатологических обследований:
ФИО Костомаров А.В.

Подпись

Дата составления документа

Телефон (3467) 322612

29.09.2017г

Ведомость перечета деревьев назначенных в рубку

ВРЕМЕННАЯ ПРОБНАЯ ПЛОЩАДЬ № 4

Субъект Российской Федерации - ХМАО-Югра

Лесничество (лесопарк) ТО - Самаровское лесничество Квартал 252 Выдел 26

Площадь 14,1 га,

Номер очага вредных организмов _____ Размер пробной площади

Таксационная характеристика:

Тип леса ЛШ Состав 10С Возраст 15 Бонитет 3

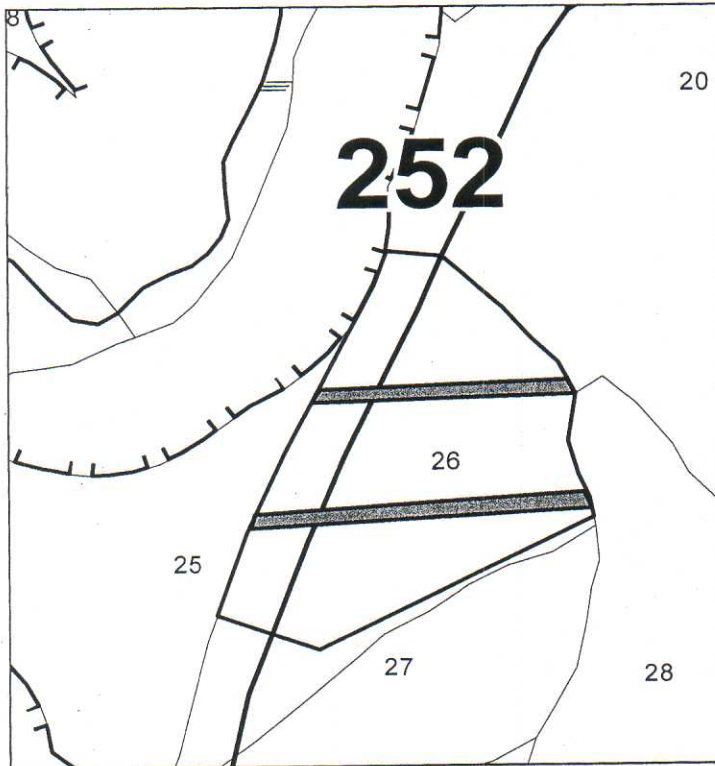
Полнота 0,7 Запас на га 10 м³ Возобновление отсутствует

Время и причина ослабления лесного насаждения - устойчивый низовой пожар 2012 г.

Тип очага вредных организмов: эпизодический, хронический (подчеркнуть)

Фаза развития очага вредных организмов: начальная, нарастания численности, собственно вспышка, кризис (подчеркнуть)

Состояние лесного насаждения неудовлетворительное, намечаемые мероприятия УНД



Масштаб 1:10 000

Условные обозначения:

- граница отвода
- 252** № квартала
- 26 № выдела
- ▬ линии перечета

Исполнитель работ по проведению лесопатологических обследований:

ФИО Костомаров А.В.

Подпись _____

Дата составления документа

Телефон (3467) 322612

29.09.2017 г.

ВЕДОМОСТЬ ПЕРЕЧЕТА ДЕРЕВЬЕВ

Порода: Сосна кв. 252 выд. 20

Ступени толщин см	Количество деревьев по категориям состояния, шт.																Всего деревьев по ступеням толщины						
	I			II		III		IV		V			VI			ветровал, бурилом			аварийные деревья			шт.	в т.ч. подлеж ат рубке, %
				НЗ	З	НЗ	З	НЗ	З	О	НЗ	З	О	НЗ	З	О	НЗ	З	О				
1	2	3	4	5	6	7	8	9	10	11	12	13	14	15	16	17	18	19					
8								44	4	3	20	2	1										
10								401	44	16	181	16	11										
12								104	11	5	47	5	2										
Итого, %								59	6	4	27	3	1				917	100					

Примечание: НЗ - незаселенное, З - заселенное, О - отработанное вредителями.

ВЕДОМОСТЬ ПЕРЕЧЕТА ДЕРЕВЬЕВ

Порода: Сосна кв. 252 вид. 21

Ступени толщин -- см	Количество деревьев по категориям состояния, шт.																Всего деревьев по ступеням толщины						
	I			II		III		IV		V			VI			ветровал, бурелом			аварийные деревья			шт.	в т.ч. подлеж ат рубке, %
				НЗ	З	НЗ	З	НЗ	З	О	НЗ	З	О	НЗ	З	О	НЗ	З	О				
1	2	3	4	5	6	7	8	9	10	11	12	13	14	15	16	17	18	19					
8								87	8	4	20	10	4										
10								111	12	5	56	4	4										
12																							
Итого, %								61	6	3	23	4	3				325	100					

Порода: Береза кв.252 вид 21

Ступени толщин ы см	Количество деревьев по категориям состояния, шт.																Всего деревьев по ступеням толщины						
	I			II		III		IV		V			VI			ветровал, бурелом			аварийные деревья			шт.	в т.ч. подлеж ат рубке, %
				НЗ	З	НЗ	З	НЗ	З	О	НЗ	З	О	НЗ	З	О	НЗ	З	О				
1	2	3	4	5	6	7	8	9	10	11	12	13	14	15	16	17	18	19					
8								19	2	1	15	1	1										
10								20	3	1	19	2											
12																							
Итого, %								39	5	3	34	3	1				84	100					

ВЕДОМОСТЬ ПЕРЕЧЕТА ДЕРЕВЬЕВ

Порода: Сосна кв. 252 выд. 25

Ступени толщин см	Количество деревьев по категориям состояния, шт.																	Всего деревьев по ступеням толщины				
	I			II		III		IV		V		VI			ветровал, бурилом			аварийные деревья			шт.	в т.ч. подлеж ат рубке, %
				НЗ	З	НЗ	З	НЗ	З	НЗ	З	О	НЗ	З	О	НЗ	З	О				
1	2	3	4	5	6	7	8	9	10	11	12	13	14	15	16	17	18	19				
8								32	3	4	7	1	1									
10								29	3	2	9	1	1									
12								27	4	3	15	2	1									
Итого, %								62	5	6	22	3	2				145	100				

Примечание: НЗ - незаселенное, З - заселенное, О - отработанное вредителями.

ВЕДОМОСТЬ ПЕРЕЧЕТА ДЕРЕВЬЕВ

Порода: Сосна кв. 252 вид. 26

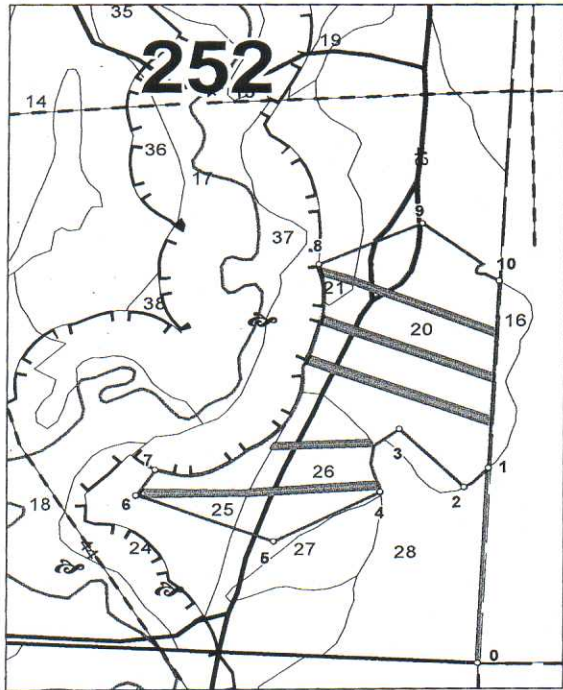
Ступени толщин -- см	Количество деревьев по категориям состояния, шт.																Всего деревьев по ступеням толщины		
	I	II	III	IV		V		VI			ветровал, бурелом			аварийные деревья			шт.	в т.ч. подлеж ат рубке, %	
				НЗ	З	НЗ	З	НЗ	З	О	НЗ	З	О	НЗ	З	О			
1	2	3	4	5	6	7	8	9	10	11	12	13	14	15	16	17	18	19	
8								270	27	12		35	6	0				350	
10																			
12																			
Итого, %								77	8	4	10	1						350	100

Примечание: НЗ - незаселенное, З - заселенное, О - отработанное вредителями.

Абрис лесного участка.

Обследованного по состоянию в квартале 252, выдела 20,21,25,26
площадью 59,3 га в Ханты-Мансийском участковом лесничестве
Самаровский территориальный отдел-лесничество

Масштаб 1:20 000



Условные обозначения:

- граница отвода
- линия привязки
- 252** № квартала
- 26** № выдела
- пробная площадь

№ выдела	Ленты (круговые площадки) перече́та				
	№ ленты (площадки)	длина, м	ширина, м	радиус, м	площадь, га
20	1	450	20	-	0,9
	2	650	20	-	1,3
	3	750	20	-	1,5
21	1	80	20	-	0,16
25	1	300	20	-	0,6
26	1	300	20	-	0,6
	2	400	20	-	0,8

№ точек	Координаты	Румбы линий	Длина, м
0	N 61° 31' 2.82" E 69° 17' 54.63"	-	-
0-1	N 61° 31' 24.9" E 69° 17' 56.96"	СЗ:15°	684
1-2	N 61° 31' 22.76" E 69° 17' 51.72"	естественная граница	103
2-3	N 61° 31' 29.39" E 69° 17' 37.87"	СЗ:63°	290
3-4	N 61° 31' 22.27" E 69° 17' 33.76"	естественная граница	268
4-5	N 61° 31' 16.78" E 69° 17' 10.73"	ЮЗ:45°	381
5-6	N 61° 31' 22.06" E 69° 16' 41.15"	СЗ:87°	467
6-7	N 61° 31' 24.93" E 69° 16' 45.27"	СВ:16°	108
7-8	N 61° 31' 48.13" E 69° 17' 20.47"	естественная граница	1090
8-9	N 61° 31' 52.73" E 69° 17' 42.75"	СВ:48°	359
9-10	N 61° 31' 46.15" E 69° 17' 59.19"	естественная граница	367
10-1	-	ЮВ:15°	659

Исполнитель работ по проведению лесопатологических обследований:

ФИО: Костомаров А.В.

Подпись

Дата составления документа: 29.09.2017 г.
Телефон 8(3467) 322612

указываются данные, необходимые для расследования в целях выявления виновников)

8. Тушение пожара начато « 25 » июля 2012 г. в « 13 » час. « 00 » мин.

9. Площадь пожара в гектарах 106,00

Вид пожара	Насаждений средневозрастных, приспевающих, спелых и перестойных			Культур	Молодняков естественного происхождения	Горельников прошлых лет	Редин и не покрыт. лесом площадей	Итого лесной площади	Нелесной площади
	преобладающая порода	пройденная пожаром площадь							
		всего	в т.ч. насаждений, из которых возможна реализация древесины						
1	2	3	4	5	6	7	8	9	10
Низовой устойчивый	С	106,00						106,00	0,00

(Заполняется на основе натурного обследования или по данным оперативных отделений авиационной охраны лесов)

10. Лесной пожар ликвидирован « 26 » июля 2012 г. в « 18 » час. « 00 » минут

Десантные пожарные команды - 1 чел.
(указать кем:

парашютно-пожарной, авиапожарной командой

привлеченными рабочими других предприятий, населением и т.д.)

11. На тушение пожара отработано:

- а) человеко-дней 24
б) машино-смен _____
в) _____
г) _____

12. Применявшиеся способы и средства по тушению пожара

(захлестывание, окопка, заливание водой из лесных огнетушителей, пожарных автоцистерн,

с помощью мотопомп, при помощи химикатов и т.п.)

13. Принятые меры к окарауливанию пожара необ

14. Ответственное лицо за окарауливание -

(должность, место работы, фамилия, имя, отчество)

15. Потери в результате пожара:

а) древесины на корню 8812 м³, на сумму 315851,6 руб.

б) заготовленной лесопроductии - м³, на сумму - руб.

в) зданий, сооружений, машин, оборудования и другого имущества (указать наименование, количество и стоимость) -

г) стоимость работ по очистке территории 416041,4

(на всей площади, пройденной пожаром)

д) стоимость лесовосстановительных работ 4304402,4

(на площадях культур и молодняков естественного происхождения)

е) стоимость работ по тушению пожара 321495,06

ж) общая сумма ущерба 5758120,8

16. Должность, фамилия, имя и отчество лица, руководившего тушением пожара

Ст. 60 Инж. ДА

17. К акту прилагается:

а) схематический чертеж пожара;

б) расчеты и обоснования размеров ущерба от потерь древесины на корню, уничтожения огнем культур, молодняков, от потерь готовой продукции, стоимости работ по очистке территории, расходов на тушение пожаров и пр.;

в) докладная записка руководителя тушения пожара о ходе тушения, применявшихся методах и средствах их эффективности (представляется в случаях крупных пожаров)

г) _____

д) _____

Составитель акта Буторин Александр
Николаевич

(должность, место работы, фамилия, имя, отчество и подпись)

Объяснение лица, по вине которого произошел пожар: _____

Присутствовавшие при составлении акта:

_____/_____
ПОДПИСЬ ФИО

_____/_____
ПОДПИСЬ ФИО

