

УТВЕРЖДАЮ:

И.о директора Департамента
недропользования и
природных ресурсов
ХМАО-Югры

Платонов Е.П.

(подпись)

Дата: 05.10.2017 г.

Акт № 19/5-2017

лесопатологического обследования
лесных насаждений ТО - Мегионское лесничество
Департамент недропользования и природных ресурсов ХМАО-Югры
(исполнительный орган субъекта РФ в области лесных отношений)

Способ лесопатологического обследования

1. Визуальный

2. Инструментальный

Место проведения

| Участковое лесничество | Урочище | Квартал | Выдел | Площадь, га |
|------------------------|---------------|---------|-------|-------------|
| Сарт-Еганское | Сарт-Еганское | 4 | 6 | 5,06 |
| | | | | |

Лесопатологическое обследование проведено на общей площади 1,67 га.

Фактическая таксационная характеристика лесного насаждения соответствует (не соответствует) таксационному описанию. Причины несоответствия: насаждение погребло, представлено гарью

Состояние насаждений: с нарушенной устойчивостью
 с утраченной устойчивостью

Причины повреждения: лесной пожар 2012 года

Заселено (отработано) стволовыми вредителями:

| Вид вредителя | Порода | Встречаемость (% заселенных деревьев) | Степень заселения (слабая, средняя, сильная) |
|---------------|--------|---------------------------------------|--|
| короеды | К | 4 | слабая |

Повреждено огнем:

| Порода | Вид пожара | Состояние корневых лап | | Состояние корневой шейки | | Подсушивание луба | |
|--------|-------------------|-----------------------------|----------------------------------|--|----------------------------------|--|----------------------------------|
| | | % поврежденных огнем корней | % деревьев с данным повреждением | ожог корневой шейки по окружности (1/4; 2/4; 3/4; более 3/4) | % деревьев с данным повреждением | по окружности (1/4; 2/4; 3/4; более 3/4) | % деревьев с данным повреждением |
| К | низовой 2012 года | более 75% | 80%* | более 3/4 | 80%* | более 3/4 | 80%* |
| | | более 75% | | более 3/4 | | более 3/4 | |
| | | более 75% | | более 3/4 | | более 3/4 | |

*В связи с давностью пожара, невозможно отобразить более корректные данные

Заражено болезнями:

| Вид болезней | Порода | Встречаемость (% заселенных деревьев) | Степень заселения (слабая, средняя, сильная) |
|--------------|--------|---------------------------------------|--|
| трутовики | береза | 5 | слабая |

ВЫДЕЛ 6

| | | % от кол-ва деревьев | % от запаса, | |
|------------------|-----------------------|----------------------|--------------|---------------------------------|
| Выборке подлежит | | 86,7 % | 88,8 % | % |
| в т.ч. | без призн. ослабления | % | | % |
| | ослабленных- | % | | %, (причина назначения) |
| | сильно ослабленных- | % | | %, (причина назначения) |
| | усыхающих- | 9,5 % | 7,5 % | %, (причина назначения) хвойные |
| | свежего сухостоя- | 17,8 % | 15,4 % | %, |
| | старого сухостоя- | 47,5 % | 51,5 % | %, |
| | свежий ветровал | 0,3 % | 0,5 % | %, |
| | стар.ветровал | 2,5 % | 3,2 % | %, |
| | свежего бурелома | 1,0 % | 1,4 % | %, |
| | старого бурелома | 8,1 % | 9,3 % | %, |
| | аварийных | % | | %, |

Полнота насаждения после уборки деревьев, подлежащих рубке, составит: 0,1
Критическая полнота для данной категории насаждений составляет: 0

ЗАКЛЮЧЕНИЕ:

С целью предотвращения негативных процессов или снижения ущерба от их воздействия назначено:

| Участковое лесничество | Урочище | Квартал | Выдел | Площадь выдела, га | Вид мероприятия | Площадь мероприятия, га | Порода | Запас на выдел, куб.м. | Крайние сроки проведения |
|------------------------|---------|---------|-------|--------------------|-----------------|-------------------------|--------|------------------------|--------------------------|
| Сарт-Еганское | | 4 | 6 | 5,06 | ССР | 1,67 | К | 1218 | - |

Ведомость перечета деревьев, назначенных в рубку, и абрис лесного участка прилагаются (приложение 2 и 3 к Акту).

Меры по обеспечению возобновления в соответствии с проектом лесовосстановления

Мероприятия, необходимые для предупреждения заражения или повреждения смежных насаждений: наблюдение за смежными выделами

Сведения для расчета степени повреждения:

год образования старого сухостоя 2014

основная причина повреждения древесины лесной пожар 2012 года

Дата проведения обследования 28.09.2017

Исполнитель работ по проведению лесопатологического обследования

Ф.И.О. Новичков С.Н.

Подпись 

Результаты проведения лесопатологического обследования лесных насаждений за

сентябрь 2017 г

Субъект Российской Федерации ХМАО-Югра Лесничество Урочище ТО - Мегионское лесничество
 Участковое лесничество Сарт-Еганское Урочище Сарт-Еганское

| Номер квартала | номер выдела | Площадь выдела, га | Целевое назначение | Категория защитных лесов | Номер лесопатологического выдела | Площадь лесопатологического выдела, га | Таксационная характеристика | | | | | | | | число деревьев на пробе, шт | Распределение запаса насаждения по категориям состояния деревьев, % | | | | | | | | | | Признаки повреждена деревья | | | Доля поврежденных деревьев, % | Причина ослабления, повреждена | Подлежит рубке, % | Назначенные мероприятия | | | | | | |
|-------------------------|--------------|--------------------|--------------------|--------------------------|----------------------------------|--|-----------------------------|--------|---------|-------------------|---------------------|----------|---------|---------|-----------------------------|---|--------------------------|-------------|--------------------|-----------|--------------|--------------|-----------------|-----------------|---------------|-----------------------------|-------------------|-----|-------------------------------|--------------------------------|-------------------|-------------------------|----|-----|-------------------------|----|--|--|
| | | | | | | | состав | порода | возраст | средняя высота, м | средний диаметр, см | тип леса | полнота | бонитет | | запас, км/га | без признаков ослабления | ослабленные | сильно ослабленные | усыхающие | свежий сухой | старый сухой | свежий ветровал | старый ветровал | свежий дуплом | старый дуплом | аварийные деревья | 29 | | | | 30 | 31 | 32 | 33 | 34 | | |
| 1 | 2 | 3 | 4 | 5 | 6 | 7 | 8 | 9 | 10 | 11 | 12 | 13 | 14 | 15 | 16 | 17 | 18 | 19 | 20 | 21 | 22 | 23 | 24 | 25 | 26 | 27 | 28 | 29 | 30 | 31 | 32 | 33 | 34 | вид | назначенные мероприятия | | | |
| 4 | 6 | 5,06 | Э | | 1,00 | 1,67 | 3 | К | 90 | 15 | 22 | ЗММЯГ | 0,7 | 4 | 190 | 280 | | 1,8 | 3,6 | 5,1 | 64,0 | 1,5 | 7,5 | 2,9 | 13,6 | | 306 | 98 | 867 | 98 | ССР | 1,67 | | | | | | |
| | | | | | | | 2 | Е | 12 | 14 | | | | | | 627 | | 0,5 | 11,1 | 19,1 | 64,2 | 0,2 | 0,5 | 0,2 | 4,1 | | 316 | | | | | | | | | | | |
| | | | | | | | 5 | Б | 55 | 16 | 12 | | | | | 1465 | 1,8 | 3,2 | 8,4 | 17,7 | 21,1 | 37,3 | | 1,3 | 0,8 | 8,4 | | 329 | | | | | | | | | | |
| Итого по выделу: | | | | | | | | | | | | | | | | 2372 | 0,8 | 1,5 | 4,6 | 11,7 | 15,4 | 51,5 | 0,5 | 3,2 | 1,4 | 9,3 | | | | | | | | | | | | |

Исполнитель: Новичков С.Н.

Дата 21.09.2017г

Телефон 8(3467) 32-83-62

ВРЕМЕННАЯ ПРОБНАЯ ПЛОЩАДЬ № 1

Участковое лесничество: Сарт-Еганское урочище: Сарт-Еганское
Квартал № 4 Выдел 6 Площадь выдела (га): 5,06
Номер очага: - Размер пробной площади: га
Площадь мероприятия (га): 1,67

Таксационная характеристика:

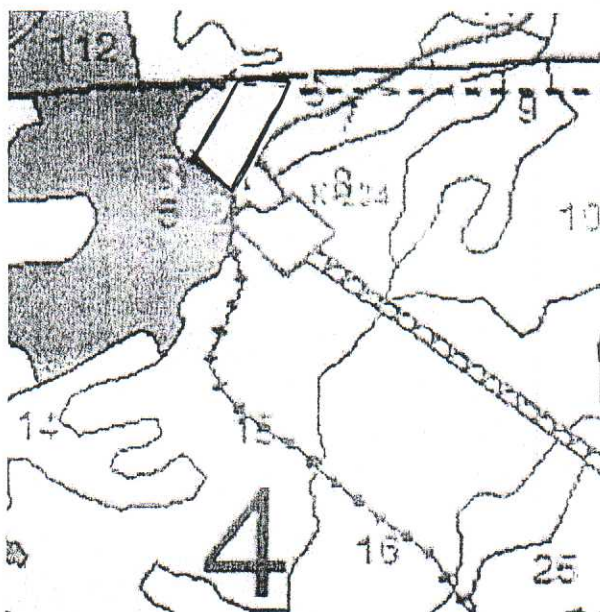
Тип леса ЗММЯГ Состав ЗК2Е5Б Возраст 90 Бонитет 4
Полнота 0,7 Запас на га 190 Возобновление: в соответствии с проектом лесовосстановления

Время и причина ослабления насаждения: лесной пожар 2012 г.

Тип очага: эпизодический, хронический (подчеркнуть)

Фаза развития очага: начальная, нарастания численности, собственно вспышка, кризис (подчеркнуть)

Состояние насаждения: неудовлетворительное Намечаемые мероприятия: ССР



Условные обозначения:

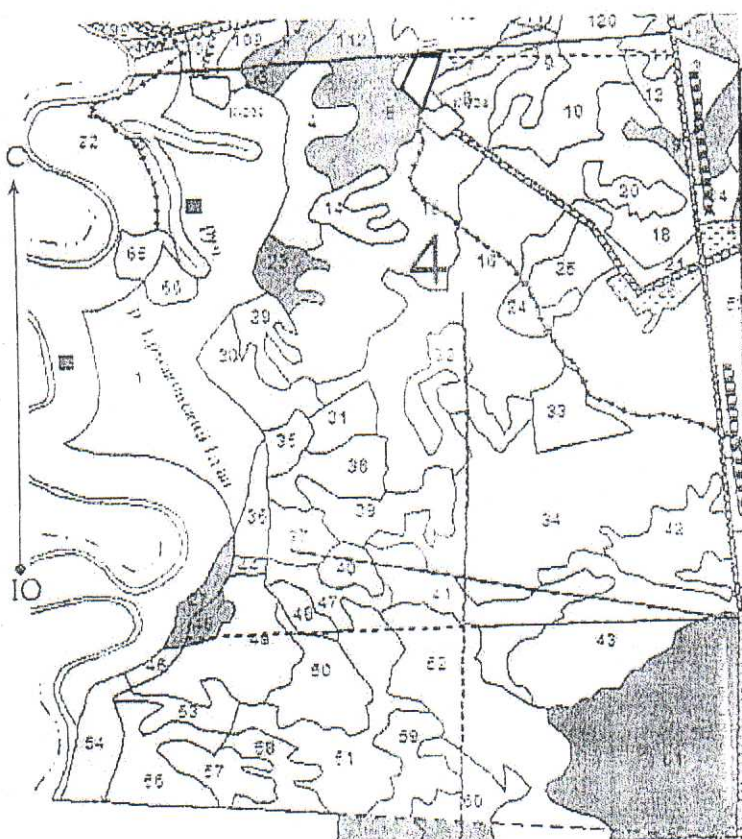
Границы участка
№ квартал 4
№ выдела 6
НЭП
Лента перече́та

Инженер-лесопатолог: Новичков С.Н. 
(подпись)

Дата: 28.09.2017г

АБРИС ЛЕСНОГО УЧАСТКА

Обследованного по состоянию в квартале 4, выдел 6
 площадью 1,67 га в Сарт-Еганском участковом лесничестве
 урочище Сарт-Еганское ТО - Мегионское лесничество



| Экспликация делянки | | |
|---------------------|---------|-----------------|
| № точек | Румб | Расстояние (м.) |
| 0 - 1 | ЮВ - 83 | 1024 |
| 1 - 2 | ЮВ - 28 | 202 |
| 2 - 3 | СЗ - 45 | 99 |
| 3 - 4 | СВ - 28 | 150 |
| 4 - 1 | ЮВ - 75 | 97 |

Условные обозначения:

- граница участка делянки;
- сейсмопрофиль;
- L - граница квартала;
- U - граница выдела;
- существующая автодорога;

Исполнитель:
 Новичков С.Н.

[Handwritten signature]

Дата: 28.09.2017
 Телефон: 467) 32-83-62

Ведомость перече́та дере́вьев: кв. 4 выд. 6

Порода: КЕДР

| Ступени толщины, см | Количество деревьев по категориям состояния, шт. | | | | | | | | | | | | | | | | Всего деревьев по ступеням толщины | |
|---------------------------|--|-----|-----|------|-----|------|-----|-------|-----|-----|-------------------|-----|-----|-------------------|-----|-----|---------------------------------------|--------------------------------|
| | I | II | III | IV | | V | | VI | | | ветровал, бурелом | | | аварийные деревья | | | шт. | в т.ч. подлежат рубке, % |
| | | | | НЗ | З | НЗ | З | НЗ | З | О | НЗ | З | О | НЗ | З | О | | |
| 1 | 2 | 3 | 4 | 5 | 6 | 7 | 8 | 9 | 10 | 11 | 12 | 13 | 14 | 15 | 16 | 17 | 18 | 19 |
| 8 | | | | | | | | | | | | | | | | | 0 | |
| 12 | | | | | | | | | | | | | | | | | 0 | |
| 16 | | | 1 | | | | | 1 | | 1 | | | | | | | 3 | |
| 20 | | | 4 | 12 | | 11 | | 93 | | 3 | 48 | | 2 | | | | 173 | |
| 24 | | | 1 | | | 4 | | 77 | | | 18 | | 5 | | | | 105 | |
| 28 | | | | | | | | | | | | | | | | | 0 | |
| 32 | | | | | | | | | | | | | | | | | 0 | |
| 5 и более | | | | | | | | | | | | | | | | | 0 | |
| Итого, % | 0,0 | 0,0 | 6,0 | 12,0 | 0,0 | 15,0 | 0,0 | 171,0 | 0,0 | 4,0 | 66,0 | 0,0 | 7,0 | 0,0 | 0,0 | 0,0 | 281 | 97,9 |

Порода: ель

| Ступени толщины, см | Количество деревьев по категориям состояния, шт. | | | | | | | | | | | | | | | | Всего деревьев по ступеням толщины | |
|---------------------------|--|-----|------|-----|------|-----|-------|-----|-----|------|-------------------|-----|-----|-------------------|-----|-----|---------------------------------------|--------------------------------|
| | I | II | III | IV | | V | | VI | | | ветровал, бурелом | | | аварийные деревья | | | шт. | в т.ч. подлежат рубке, % |
| | | | | НЗ | З | НЗ | З | НЗ | З | О | НЗ | З | О | НЗ | З | О | | |
| 1 | 2 | 3 | 4 | 5 | 6 | 7 | 8 | 9 | 10 | 11 | 12 | 13 | 14 | 15 | 16 | 17 | 18 | 19 |
| 8 | | | | | 0 | 0 | | 0 | | | | 0 | | 0 | 0 | 0 | 0 | 0 |
| 12 | | | | 44 | | 56 | | 287 | | | 46 | | | | | | 433 | |
| 16 | | | 2 | 19 | | 34 | | 106 | | | 18 | | | | | | 179 | |
| 20 | | | | 2 | | 8 | | 5 | | | | | | | | | 15 | |
| 24 | | | | | | | | | | | | | | | | | 0 | |
| 28 | | | | | | | | | | | | | | | | | 0 | |
| 32 | | | | | | | | | | | | | | | | | 0 | |
| 5 и более | | | | | | | | | | | | | | | | | 0 | |
| Итого, % | 0,0 | 2,0 | 65,0 | 0,0 | 98,0 | 0,0 | 398,0 | 0,0 | 0,0 | 64,0 | 0,0 | 0,0 | 0,0 | 0,0 | 0,0 | 0,0 | 627 | 99,7 |

Порода: береза

| Ступени толщины, см | Количество деревьев по категориям состояния, шт. | | | | | | | | | | | | | | | | Всего деревьев по ступеням толщины | |
|---------------------------|--|------|-------|-------|-----|-------|-----|-------|-----|-----|-------------------|-----|-----|-------------------|-----|-----|---------------------------------------|--------------------------------|
| | I | II | III | IV | | V | | VI | | | ветровал, бурелом | | | аварийные деревья | | | шт. | в т.ч. подлежат рубке, % |
| | | | | НЗ | З | НЗ | З | НЗ | З | О | НЗ | З | О | НЗ | З | О | | |
| 1 | 2 | 3 | 4 | 5 | 6 | 7 | 8 | 9 | 10 | 11 | 12 | 13 | 14 | 15 | 16 | 17 | 18 | 19 |
| 8 | | | | | | | | | | | 2 | | | | | | | 1264 |
| 12 | 15 | 27 | 68 | 286 | | 267 | | 489 | | | 112 | | | | | | | 199 |
| 16 | 7 | 13 | 35 | 5 | | 42 | | 66 | | | 31 | | | | | | | 0 |
| 20 | | | | | | | | | | | | | | | | | | 0 |
| 24 | | | | | | | | | | | | | | | | | | 0 |
| 28 | | | | | | | | | | | | | | | | | | 0 |
| 32 | | | | | | | | | | | | | | | | | | 0 |
| 5 и более | | | | | | | | | | | | | | | | | | 0 |
| Итого, % | 22,0 | 40,0 | 103,0 | 291,0 | 0,0 | 309,0 | 0,0 | 555,0 | 0,0 | 0,0 | 145,0 | 0,0 | 0,0 | 0,0 | 0,0 | 0,0 | 1463 | 88,9 |

В прокуратуру

1907

АКТ № 04
о лесном пожаре

2012 года "29" июня настоящий акт составил

Ст. отдела - уч. лесничий Семенов М.М. Васильевич
(должность, фамилия, имя и отчество составителя акта)

в присутствии работников Мещонского лесхоза Коновалова
(должности, фамилии, имени и отчества присутствующих)

Олега Евгеньевича, Аетариева Сергея Евгеньевича

о нижеследующем:

1. "29" июня 2012 года "11" часов "30" минут был обнаружен
лесной пожар в кв. № 4 Сарт-Еланского участкового лесничества
(указать, где был обнаружен пожар - квартал, выдел,

ТО-Мещонское лесничество, 0,7 км. от р. Еришковский
расстояние от ближайшего населенного пункта (какого) или от дороги,
Елан

реки (название) на лесосеке или на месте работы предприятия, организации (какой))

2. Пожар обнаружен с патрульного самолета Ан-2
(указать - с пожарной вышки, находящейся в _____ квартале,

ст. летчиком - наблюдателем Никитенвартовского
с патрульного самолета или вертолета и какого оперативного отделения.

Филиппа Курбова В.В.

Если пожар был обнаружен должностным лицом, осуществляющим федеральный

государственный пожарный надзор в лесах или иным лицом - указать должность, фамилию, имя,

отчество и место жительства)

3. Площадь пожара в момент обнаружения 40,0 га.

(указывается площадь пожара в гектарах)

на основании донесения от патрульной авиации или сообщения лица, обнаружившего пожар)

4. Сообщение (донесение патрульной авиации) получено « 24 » 06. 2012 г.
«11» часов «30» минут ст. отдела Сарт-Еланского участкового

лесничества ТО-Мещонское лесничество Семенов М.В.
(указать дату и время получения сообщения или донесения о пожаре и кем
оно получено - лесничеством (каким))

5. На месте возникновения пожара обнаружено _____

(указать, что обнаружено (остатки костра, сельхозпал и т.п.), что может

способствовать установлению причин и виновника лесного пожара)

6. Причина возникновения пожара не установлена

(указать установленную или предполагаемую причину лесного пожара.)

Если имело место нарушение Правил пожарной безопасности в лесах - время совершения

нарушения и в чем оно выразилось)

7. Виновники возникновения пожара не установлены
(указать фамилию, имя, отчество лица или лиц,

виновных в возникновении пожара, место работы, должности и их место жительства).

В тех случаях, когда виновники на месте пожара не были обнаружены,

указываются данные, необходимые для расследования в целях выявления виновников)

8. Тушение пожара начато " 24 " июня 2012 г. "12" часов "00" минут.

9. Площадь пожара в гектарах 195,0

| Вид пожара | Насаждений средневозрастных, приспевающих, спелых и перестойных | | | Культур | Молодняков естественного происхождения | Горельников прошлых лет | Редин и не покрыт. лесом площади | Итого лесной площади | Нелесной площади |
|-----------------|---|----------------------------|---|---------|--|-------------------------|----------------------------------|----------------------|------------------|
| | преобладающая порода | пройденная пожаром площадь | | | | | | | |
| | | всего | в т.ч. насаждений, из которых возможна реализация древесины | | | | | | |
| 1 | 2 | 3 | 4 | 5 | 6 | 7 | 8 | 9 | 10 |
| <u>И.ч. ели</u> | <u>кедр</u> | <u>1950</u> | | | | | | <u>1950</u> | |

(Заполняется на основе натурного обследования или по данным оперативных отделений авиационной охраны лесов)

10. Лесной пожар ликвидирован " 26 " юл. 2012 г. "11" час. "30" минут

работниками добровольной пожарной дружины ОАО "ННП",
(указать кем): парашютно-пожарной, авиационной командой,
и работниками пожарной части

привлеченными рабочими других предприятий, населением и т.д.)

11. На тушении пожара отработано:

- а) человеко-дней 58 чел. дн.
- б) машино-смен 10 маш. / см.
- в) бульдозер 2 маш. / см.
- г) _____

12. Применявшиеся способы и средства по тушению пожара Заливание
водой спожарной машины и РПО, крошка минеральной
(захлестывание, окопка, заливание водой из ранцевых опрыскивателей,
бульдозером, захлестывание

пожарных автоцистерн, с помощью мотопомп, при помощи химикатов и т.п.)

13. Принятые меры к окарауливанию пожара _____

14. Ответственное лицо за окарауливание _____
(должность, место работы, фамилия, имя и отчество)

15. Потери в результате пожара:

- а) древесины на корню _____ м³, на сумму _____ руб.
б) заготовленной лесопроductии _____ м³, на сумму _____ руб.
в) зданий, сооружений, машин, оборудования и др. имущества (указать наименование, количество и стоимость) _____
г) стоимость работ по очистке территории _____
(на всей площади, пройденной пожаром)
д) стоимость лесовосстановительных работ _____
(на площадях культур и молодняков естественного происхождения)
е) стоимость работ по тушению пожара _____
ж) общая сумма ущерба _____

16. Должность, фамилия, имя и отчество лица, руководившего тушением пожара Ст. отд.-уч. лесничий Сарт-Ев. уч. лес-ва Семешко Михаил

17. К акту прилагаются:

- а) схематический чертеж пройденной огнем площади;
б) расчеты и обоснования размеров ущерба от потерь древесины на корню, уничтожения огнем культур, молодняков, от потерь готовой продукции, стоимости работ по очистке территории, расходов на тушение пожаров и пр.;
в) докладная записка руководителя тушением пожара о ходе тушения, применявшихся методах и средствах их эффективности (представляется в случаях крупных пожаров)
г) _____
д) _____

Составитель акта Ст. отд.-уч. лесничий Сарт-Ев. уч. лес-ва
(должность, место работы, фамилия, имя, отчество и подпись)

ТО-Мешчанское лесничество Семешко Михаил Васильевич

Объяснение лица, по вине которого произошел пожар: _____

_____ /
подпись

ФИО

Присутствовавшие при составлении акта:

Кочетков С.Е.
подпись

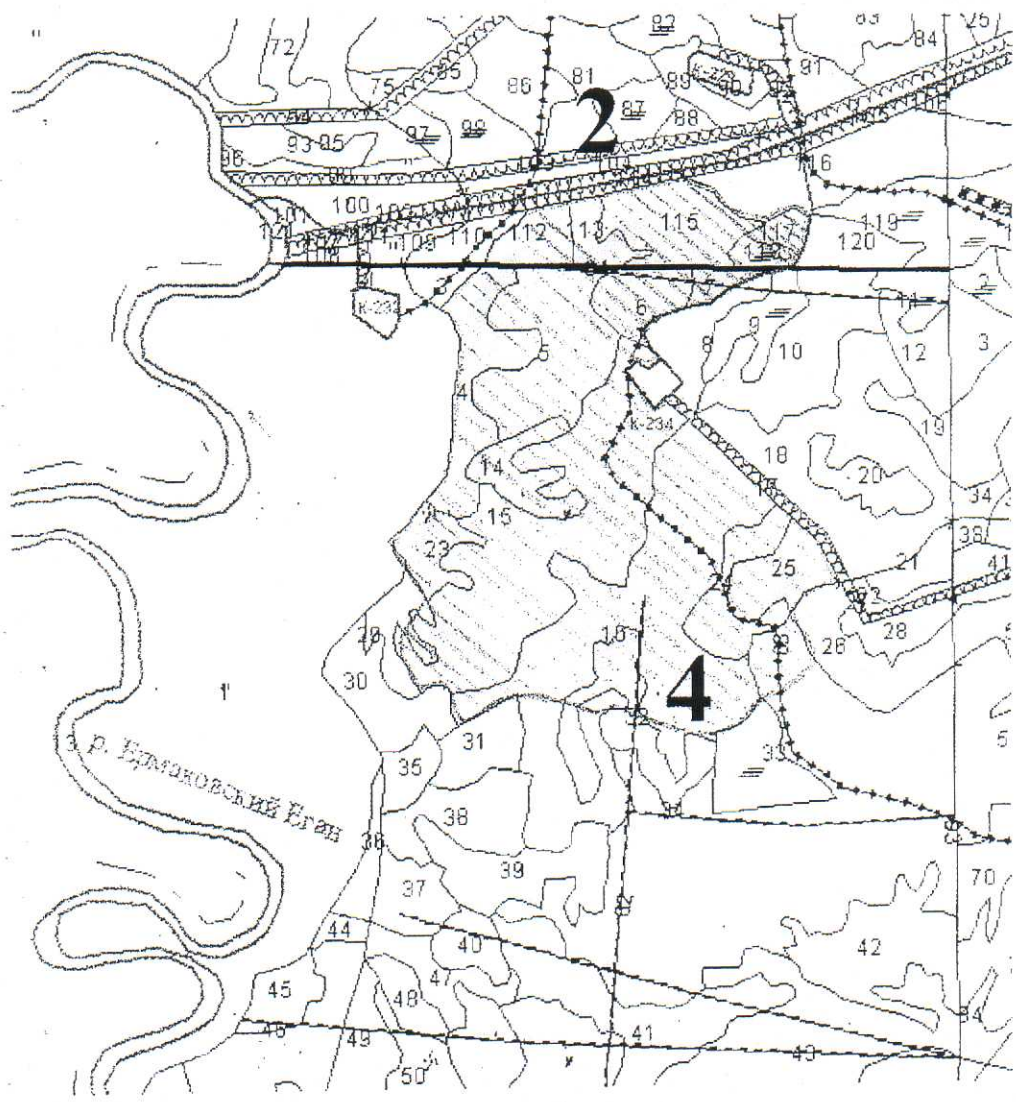
ФИО

Александр С.Е.

0 11/12/2014

СХЕМА

лесного пожара №84 в лесных кварталах №4, №2 на территории
ТО «Мегионское лесничество», Сарт-Еганское участковое лесничество
Площадь: 195,0га. Масштаб: 1:25000



Условные обозначения:



- граница участка пройденного лесным пожаром:



- граница выдела:



- граница квартала.

Подготовил:

Семенов

М.В. Семенов