

УТВЕРЖДАЮ:

И.о. Директора Департамента
недропользования и
природных ресурсов
ХМАО-Югры

Платонов Е.П.

(подпись)

Дата: 05.12.2017 г.

Акт № 17/13-2017

лесопатологического обследования
лесных насаждений ТО-Урайское лесничество
Департамент недропользования и природных ресурсов ХМАО-Югры
(исполнительный орган субъекта РФ в области лесных отношений)

Способ лесопатологического обследования

1. Визуальный

2. Инструментальный

Место проведения

Участковое лесничество	Урочище	Квартал	Выдел	Площадь, га
Урайское		36	47	13,40

Лесопатологическое обследование проведено на общей площади 8,50 га.

Фактическая таксационная характеристика лесного насаждения соответствует (не соответствует) таксационному описанию. Причины несоответствия: насаждение погибло, представлено гарью

Состояние насаждений: **с нарушенной устойчивостью**
с утраченной устойчивостью

Причины повреждения: **лесной пожар 2011 года**

Заселено (отработано) стволовыми вредителями:

Вид вредителя	Порода	Встречаемость (% заселенных деревьев)	Степень заселения (слабая, средняя, сильная)
короеды	С	7	слабая

Повреждено огнем:

Порода	Вид пожара	Состояние корневых лап		Состояние корневой шейки		Подсушивание луба	
		% поврежденных огнем корней	% деревьев с данным повреждением	ожог корневой шейки по окружности (1/4; 2/4; 3/4; более 3/4)	% деревьев с данным повреждением	по окружности (1/4; 2/4; 3/4; более)	% деревьев с данным повреждением
С	низовой 2011 года	более 75%	<80%*	более 3/4	<80%*	более 3/4	<80%*
Б		более 75%	<70%*	более 3/4	<70%*	более 3/4	<70%*
		более 75%		более 3/4		более 3/4	

*В связи с давностью пожара, отпадом хвои и коры невозможно отобразить более корректные данные

Заражено болезнями:

Вид болезней	Порода	Встречаемость (% заселенных деревьев)	Степень заселения (слабая, средняя, сильная)

Выборке подлежит в т.ч.	% от		(причина назначения)
	деревьев	% от запаса	
без призн. ослабления	87,4 %	87,3 %	
ослабленных-	%	%	
сильно ослабленных-	%	%	
усыхающих-	6,74 %	6,7 %	(причина назначения) хвойные деревья
свежего сухостоя-	15,3 %	15,5 %	
старого сухостоя-	29,3 %	31,8 %	
свежий ветровал	2,46 %	2,0 %	
стар.ветровал	9,47 %	7,1 %	
свежего бурелома	4,74 %	3,9 %	
старого бурелома	19,5 %	20,3 %	
аварийных	%	%	

Полнота насаждения после уборки деревьев, подлежащих рубке, составит: 0,05
Критическая полнота для данной категории насаждений составляет: 0,3

ЗАКЛЮЧЕНИЕ:

С целью предотвращения негативных процессов или снижения ущерба от их воздействия назначено:

Участковое лесничество	Урочище	Квартал	Выдел	Площадь выдела, га	Вид мероприятия	Площадь мероприятия, га	Порода	Запас на выдел, куб.м.	Крайние сроки проведения
Урайское		36	47	13,4	ССР	8,5	С	1785	-

Ведомость перечета деревьев, назначенных в рубку, и абрис лесного участка прилагаются (приложение 2 и 3 к Акту).

Меры по обеспечению возобновления: в соответствии с проектом лесовосстановления

Мероприятия, необходимые для предупреждения заражения или повреждения смежных насаждений: наблюдение за смежными выделами

Сведения для расчета степени повреждения:

год образования старого сухостоя 2013 ;

основная причина повреждения древесины лесной пожар 2011 года

Дата проведения обследования 29.09.2012

Исполнитель работ по проведению лесопатологического обследования:

Ф.И.О. Колотурин А.В.

Подпись



Результаты проведения лесопатологического обследования лесных насаждений за сентябрь 2017 г

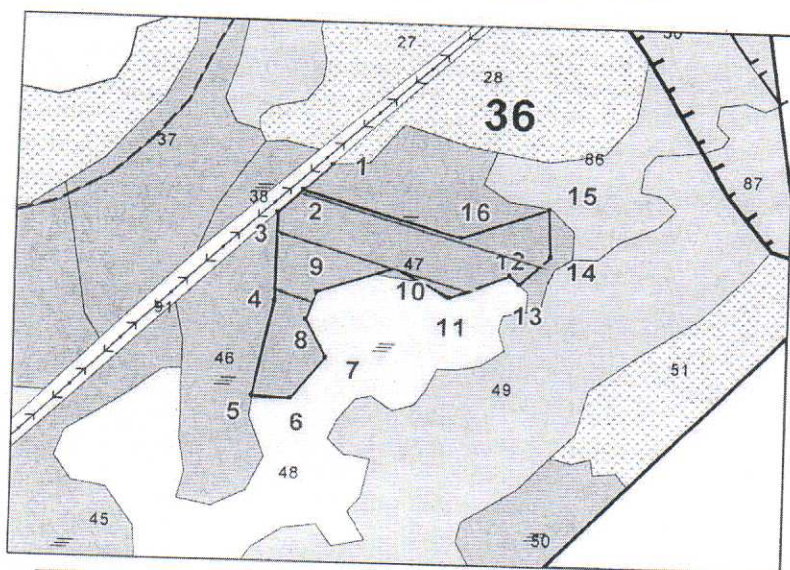
Субъект Российской Федерации ХМАО-Югра Лесничество ТО - Урайское лесничество
 Участковое лесничество Урайское Урочище Урочище

Номер квартала	Номер выдела	Площадь выдела, га	Целевое назначение	Категория защитных лесов	Номер лесопатологического выдела	Площадь лесопатологического выдела, га	Таксационная характеристика								Число деревьев на пробе, шт	Распределение запаса насаждения по категориям состояния деревьев, %										Признаки поврежденная деревьев	Доля поврежденных деревьев, %	Причина ослабления, повреждена	Подлежит рубке, %	Назначенные мероприятия												
							состав	порода	возраст	средняя высота, м	средний диаметр, см	тип леса	полнота	бонитет		запас, км/га	без признаков ослабления	ослабленные	сильно ослабленные	усыхающие	свежий сухостой	старый сухостой	свежий ветровал	старый ветровал	свежий бурелом					старый бурелом	аварийные деревья	306, 316, 329	87	867	31	32	33	34				
36	47	13,40	Э		1,00	8,50	7СЗБ	С	110	20	22	БГБР	0,7	4	210	18	19	20	21	22	23	24	25	26	27	28	29	30	31	32	33	34	ССР	8,50								
Итого по выделу:													570																													

Исполнитель: Кологурин А.В. 
 Дата 29.09.2017 Телефон 8(3467) 32-83-02

АБРИС ЛЕСНОГО УЧАСТКА

Обследованного по состоянию в квартале 36, выдел 47
 площадью 8,5 га в Урайском участковом лесничестве
 ТО - Урайское лесничество



№ выдела	Ленты (круговой площадки) перече́та				
	№ ленты (площадки)	Длина, м	ширина, м	радиус, м	площадь, га
47	1	436	10		4360
	2	381	10		3810
	3	79	10		790

Линия	Румб	Длина, м	Линия	Румб	Длина, м	Линия	Румб	Длина, м
1-2	ЮЗ-27	51	7-8	СЗ-44	81	13-14	СВ-27	77
2-3	ЮЗ-27	64	8-9	СВ-0	57	14-15	СЗ-20	93
3-4	ЮВ-17	167	9-10	СВ-52	148	15-16	ЮЗ-51	184
4-5	ЮВ-6	177	10-11	ЮВ-78	111	16-2	СВ-87	280
5-6	СВ-74	70	11-12	СВ-49	115			
6-7	СВ-19	100	12-13	ЮВ-62	23			

Условные обозначения:

- кварталные просеки
- границы выделов
- границы отведённой площади

Исполнитель:

Колотурин А.В.

Дата: 09.09.2014

Телефон: 8(3467) 32-83-62

1	2	3	4	5	6	7	8	9	10	11	12	13	14	15	16	17	18	19	20	21	22	23	24
Лито:	Состав:	Полость:	по:	В:	В:	В:	В:	В:	В:	В:	В:	В:	В:	В:	В:	В:	В:	В:	В:	В:	В:	В:	В:

единичные деревья
класс покр. ольшаник-4

класс покр. ольшаник-4

класс покр. ольшаник-4

класс покр. ольшаник-4

класс покр. ольшаник-4

класс покр. ольшаник-4

класс покр. ольшаник-4

класс покр. ольшаник-4

класс покр. ольшаник-4

класс покр. ольшаник-4

класс покр. ольшаник-4

класс покр. ольшаник-4

класс покр. ольшаник-4



В прокуратуру

1955

АКТ № 84
о лесном пожаре

20/2 года "29" июня _____ настоящий акт составил

Ст. отдела уч. лесничий Семенов М.И. Васильевич
(должность, фамилия, имя и отчество составителя акта)

в присутствии работников Мешонского лесхоза Коновалова
(должности, фамилии, имени и отчества присутствующих)

Олега Евгеньевича, Азарова Сергея Евгеньевича
о нижеследующем:

1. "24" июня 20 12 года "11" часов "30" минут был обнаружен

лесной пожар в кв. №4 Сарм-Еланского уч. лесничества
(указать, где был обнаружен пожар - квартал, выдел,

ТО-Мешонское лесничество, 0,7 км. от р. Ершаковский
расстояние от ближайшего населенного пункта (какого) или от дороги,
Елан

реки (название) на лесосеке или на месте работы предприятия, организации (какой))

2. Пожар обнаружен с патрульного самолета Ан-2
(указать - с пожарной вышки, находящейся в _____ квартале,

ст. лесничий - наблюдатель Киреева Т.В.
с патрульного самолета или вертолета и какого оперативного отделения.

Филиппа Кривога В.В.
Если пожар был обнаружен должностным лицом, осуществляющим федеральный

государственный пожарный надзор в лесах или иным лицом - указать должность, фамилию, имя,
отчество и место жительства)

3. Площадь пожара в момент обнаружения 40,0 га.
(указывается площадь пожара в гектарах

на основании донесения от патрульной авиации или сообщения лица, обнаружившего пожар)

4. Сообщение (донесение патрульной авиации) получено « 24 » 06. 2012г.
«11» часов «30» минут ст. отделом Сарм-Еланского уч. лесничества

(указать дату и время получения сообщения или донесения о пожаре и кем
лесничества ТО-Мешонское лесничество Семенов М.И.В.
оно получено - лесничеством (каким))

5. На месте возникновения пожара обнаружено _____

(указать, что обнаружено (остатки костра, сельхозпал и т.п.), что может

способствовать установлению причин и виновника лесного пожара)

6. Причина возникновения пожара не установлена
(указать установленную или предполагаемую причину лесного пожара.)

Если имело место нарушение Правил пожарной безопасности в лесах - время совершения

нарушения и в чем оно выразилось)

7. Виновники возникновения пожара Ис. Чермановская
(указать фамилию, имя, отчество лица или лиц,

виновных в возникновении пожара, место работы, должности и их место жительства).

В тех случаях, когда виновники на месте пожара не были обнаружены,

указываются данные, необходимые для расследования в целях выявления виновников)

8. Тушение пожара начато " 24 " июня 2012 г. "12" часов "00" минут.

9. Площадь пожара в гектарах 195,0

Вид пожара	Насаждений средневозрастных, приспевающих, спелых и перестойных			Культур	Молодняков естественного происхождения	Горелых прошлых лет	Редкие и не покрытые лесом площади	Итого лесной площади	Нелесной площади
	преобладающая порода	пройденная пожаром площадь							
		всего	в т.ч. насаждений, из которых возможна реализация древесины						
1	2	3	4	5	6	7	8	9	10
<u>Исч. сосны</u>	<u>Кедр</u>	<u>195,0</u>						<u>195,0</u>	

(Заполняется на основе натурального обследования или по данным оперативных отделений авиационной охраны лесов)

10. Лесной пожар ликвидирован " 26 " юв. 2012 г. "11" час. "30" минут

работниками добровольной пожарной дружины ОАО "ННП"

(указать кем): парашютно-пожарной, авиационной командой,

и работниками пожарной части

привлеченными рабочими других предприятий, населением и т.д.)

11. На тушении пожара отработано:

- а) человеко-дней 58 чел. дн.
- б) машино-смен Юмашин / см.
- в) Бульдозер 2 маш. / см.
- г) _____

12. Применявшиеся способы и средства по тушению пожара Заливание водой спожарной машины и РЛО, крошка мотомоск

(захлестывание, околка, заливание водой из ранцевых опрыскивателей,

бульдозерами, захлестывание

пожарных автоцистерн, с помощью мотопомп, при помощи химикатов и т.п.)

13. Принятые меры к окарауливанию пожара _____

14. Ответственное лицо за окарауливание _____

(должность, место работы, фамилия, имя и отчество)

15. Потери в результате пожара:

- а) древесины на корню _____ м³, на сумму _____ руб.
б) заготовленной лесопроductии _____ м³, на сумму _____ руб.
в) зданий, сооружений, машин, оборудования и др. имущества (указать наименование, количество и стоимость) _____
г) стоимость работ по очистке территории _____
(на всей площади, пройденной пожаром)
д) стоимость лесовосстановительных работ _____
(на площадях культур и молодняков естественного происхождения)
е) стоимость работ по тушению пожара _____
ж) общая сумма ущерба _____

16. Должность, фамилия, имя и отчество лица, руководившего тушением
пожара Ст. стар. - уч. лесничий Серг. - Ег. уч. лес-ва Семеновко Михаил
Васильевич

17. К акту прилагаются:

- а) схематический чертеж пройденной огнем площади;
б) расчеты и обоснования размеров ущерба от потерь древесины на корню, уничтожения огнем культур, молодняков, от потерь готовой продукции, стоимости работ по очистке территории, расходов на тушение пожаров и пр.;
в) докладная записка руководителя тушением пожара о ходе тушения, применявшихся методах и средствах их эффективности (представляется в случаях крупных пожаров)

г) _____

д) _____

Составитель акта Ст. стар. - уч. лесничий Серг. - Ег. уч. лес-ва
Семеновко Михаил Васильевич
(должность, место работы, фамилия, имя, отчество и подпись)

ТО-Мелешанское лесничество Семеновко Михаил Васильевич

Объяснение лица, по вине которого произошел пожар: _____

Присутствовавшие при составлении акта:

_____ /
подпись

ФИО

Кондратов С.Е.
подпись

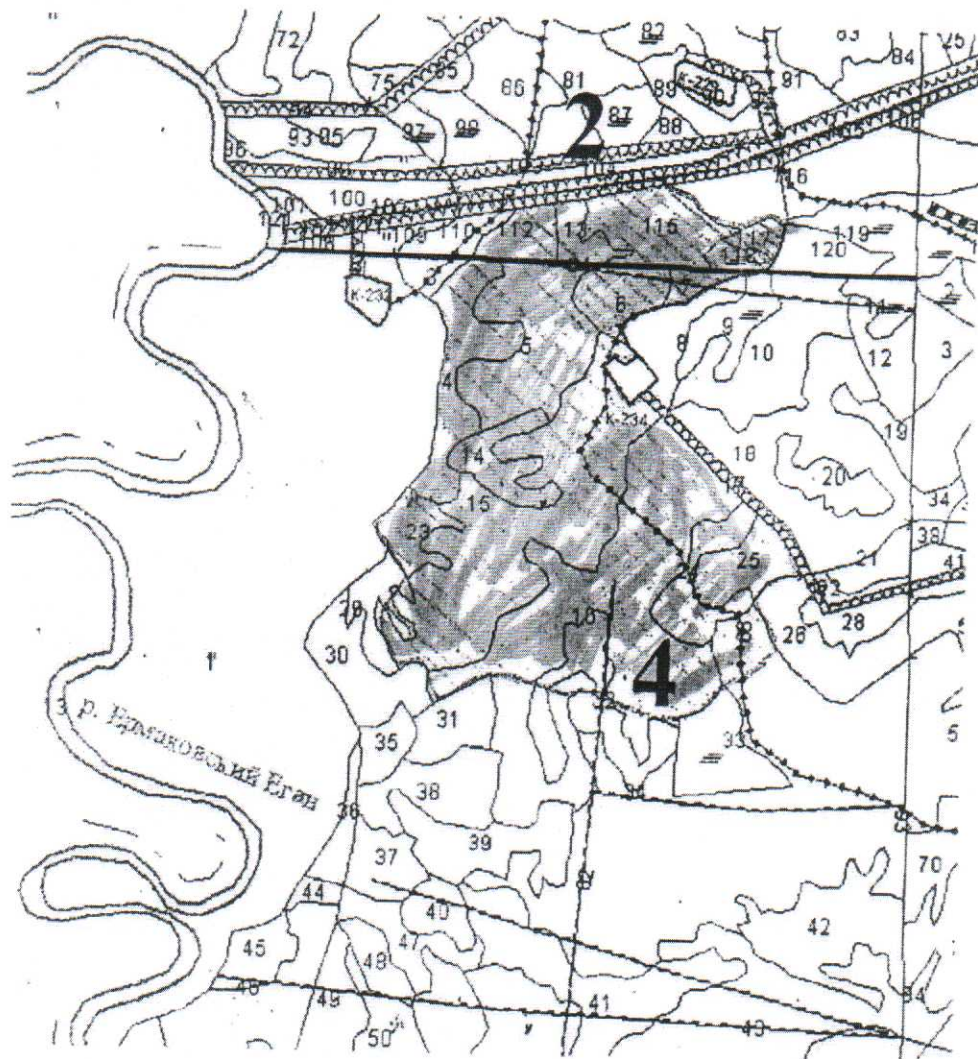
ФИО

Александров С.Е.

0 14/11/2011

СХЕМА

лесного пожара №84 в лесных кварталах №4, №2 на территории
ТО «Мегионское лесничество», Сарт-Еганское участковое лесничество
Площадь: 195,0га. Масштаб: 1:25000



Условные обозначения:

- граница участка пройденного лесным пожаром: (shaded area)
- граница высева: (dashed line)
- граница квартала: (solid line)

Подготовил:

Семенов

М.В. Семенов