

УТВЕРЖДАЮ:

И.о. Директора Департамента  
недропользования и  
природных ресурсов  
ХМАО-Югры

Платонов Е.П.

(подпись)

Дата:

06.10.2017 г.

### Акт № 24/1-2017

лесопатологического обследования  
лесных насаждений Аганское лесничество  
Департамент недропользования и природных ресурсов ХМАО-Югры  
(исполнительный орган субъекта РФ в области лесных отношений)

Способ лесопатологического обследования

1. Визуальный

2. Инструментальный

Место проведения

Участковое лесничество	Урочище	Квартал	Выдел	Площадь, га
Радужнинское		556	11	5,60
			12	34,80
			31	56,60

Лесопатологическое обследование проведено на общей площади 97,00 га.

Фактическая таксационная характеристика лесного насаждения соответствует (не соответствует) таксационному описанию. Причины несоответствия: лесной пожар, насаждение погибло

Состояние насаждений: **с нарушенной устойчивостью**

**с утраченной устойчивостью**

Причины повреждения: лесной пожар 2012 года

Заселено (отработано) стволовыми вредителями:

Вид вредителя	Порода	Встречаемость (% заселенных деревьев)	Степень заселения (слабая, средняя, сильная)
короеды	С		

Повреждено огнем:

Порода	Вид пожара	Состояние корневых лап		Состояние корневой шейки		Подсушивание луба	
		% поврежденных огнем корней	% деревьев с данным повреждением	ожог корневой шейки по окружности (1/4; 2/4; 3/4; более 3/4)	% деревьев с данным повреждением	по окружности (1/4; 2/4; 3/4; более 3/4)	деревья в с данным повреждением
С	низовой средней интенсивности	более 75%	80%*	более 3/4	80%*	более 3/4	80%*
К		более 75%	80%*	более 3/4	80%*	более 3/4	80%*
Б		более 75%	80%*	более 3/4	80%*	более 3/4	80%*

Данные обобщены, ввиду давности пожара

Заражено болезнями:

Вид болезней	Порода	Встречаемость (% заселенных деревьев)	Степень заселения (слабая, средняя, сильная)
трутовики	Б	6	слабая
выдел 11	% от кол-ва деревьев	% от запаса,	
Выборке подлежит	97,5 %	97,2 %	
в т.ч. без призн. ослабления	%	%	(причина назначения) _____
ослабленных-	%,	%,	(причина назначения) _____
сильно ослабленных-	%,	%,	(причина назначения) хвойные
усыхающих-	3,2 %,	3 %,	деревья, трутовики
свежего сухостоя-	6,3 %,	7,4 %,	
старого сухостоя-	69,6 %,	69,9 %,	
свежий ветровал	1,3 %,	1,0 %,	
стар.ветровал	5,7 %.	4,8 %.	
свежего бурелома	5,1 %.	5,1 %.	
старого бурелома	6,3 %.	5,8 %.	
аварийных	%.	%.	

выдел 12

Выборке подлежит	96,3 %	97,6 %	
в т.ч. без призн. ослабления	%	%	
ослабленных-	%,	%,	(причина назначения) _____
сильно ослабленных-	%,	%,	(причина назначения) _____
усыхающих-	2,5 %,	3,7 %,	(причина назначения) хвойные
свежего сухостоя-	15 %,	12,7 %,	деревья, трутовики
старого сухостоя-	59 %,	59,7 %,	
свежий ветровал	4,8 %,	5,2 %,	
стар.ветровал	5,1 %.	5,6 %.	
свежего бурелома	4,6 %.	4,3 %.	
старого бурелома	5,7 %.	6,5 %.	
аварийных	%.	%.	
<b>выдел 31</b>			
Выборке подлежит	93,9 %	94,9 %	
в т.ч. без призн. ослабления	%	%	
ослабленных-	%,	%,	(причина назначения) _____
сильно ослабленных-	%,	%,	(причина назначения) _____
усыхающих-	3,5 %,	5 %,	(причина назначения) хвойные
свежего сухостоя-	11,2 %,	11,7 %,	деревья, трутовики
старого сухостоя-	59,1 %,	56,5 %,	
свежий ветровал	4,0 %,	4,6 %,	
стар.ветровал	5,0 %.	5,6 %.	
свежего бурелома	3,1 %.	3,5 %.	
старого бурелома	8,0 %.	8,4 %.	
аварийных	%.	%.	

Полнота насаждения после уборки деревьев, подлежащих рубке, составит в среднем: 0,1  
Критическая полнота для данной категории насаждений составляет: 0,3

### ЗАКЛЮЧЕНИЕ:

С целью предотвращения негативных процессов или снижения ущерба от их воздействия назначено:

Участковое лесничество	Урочище	Квартал	Выдел	Площадь выдела, га	Вид мероприятия	Площадь мероприятия, га	Порода	Запас на выдел, куб.м.	Крайние сроки проведения
Радужнинское		556	11	8,95	ССР	5,6	С	716	-
Радужнинское		556	12	72,27	ССР	34,8	К	10117,8	-
Радужнинское		556	31	114,71	ССР	56,6	К	16059,4	-

Ведомость перечета деревьев, назначенных в рубку, и абрис лесного участка прилагаются (приложение 2 и 3 к Акту).

Меры по обеспечению возобновления: в соответствии с проектом лесовосстановления

Мероприятия, необходимые для предупреждения заражения или повреждения смежных насаждений: наблюдение за смежными выделами

Сведения для расчета степени повреждения:

год образования старого сухостоя 2014 г. ;

основная причина повреждения древесины лесной пожар 2012 года

Дата проведения обследования 29.09.2017

Исполнитель работ по проведению лесопатологического обследования:

Ф.И.О. Колотурин А.В.

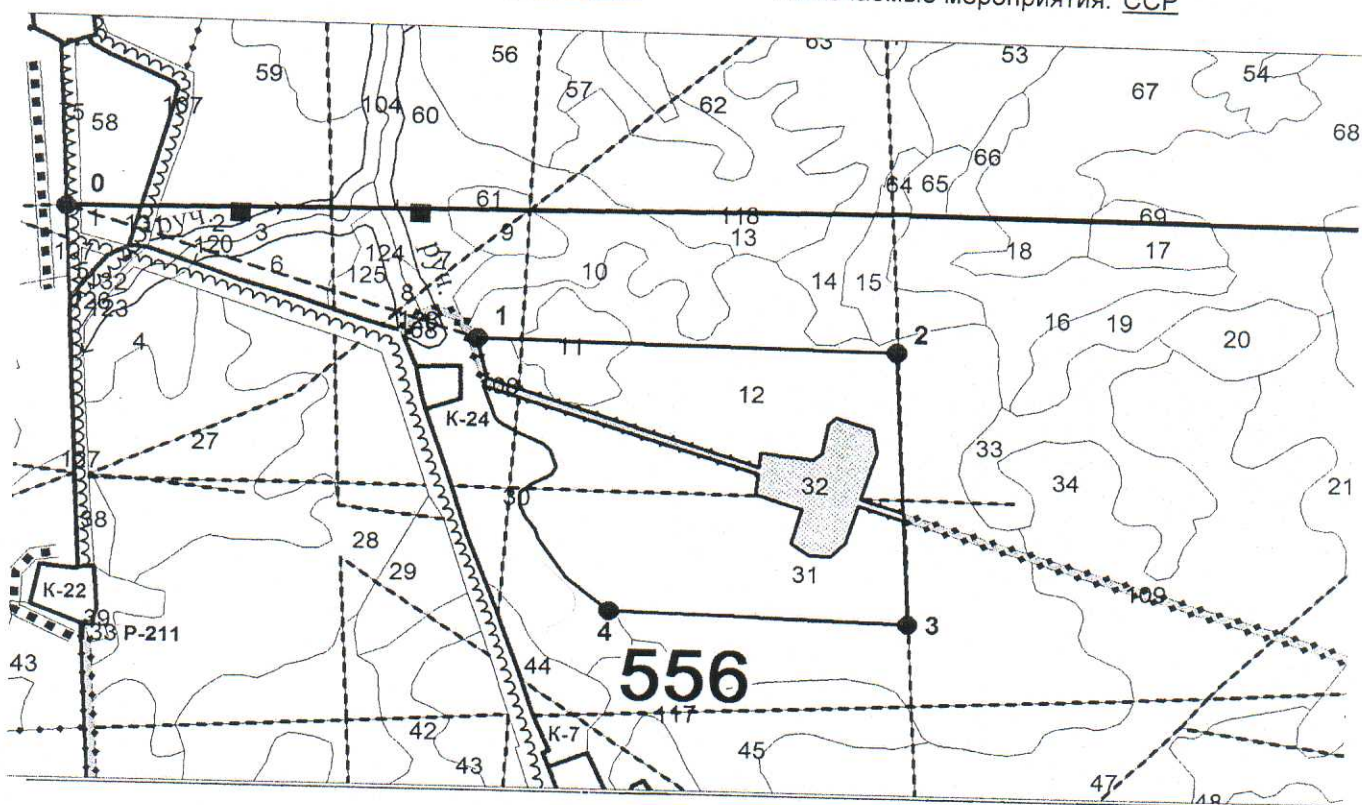
Подпись  \_\_\_\_\_

# ВРЕМЕННАЯ ПРОБНАЯ ПЛОЩАДЬ № 1

Участковое лесничество: Радужнинское урочище:  
 Квартал № 556 Выдел 11 Площадь выдела (га): 8,95  
 Номер очага: - Размер пробной площади: га  
 Площадь мероприятия (га): 5,6

Таксационная характеристика:  
 Тип леса КОССФ Состав 8С2К+Б Возраст 115 Бонитет 5  
 Полнота 0,4 Запас на га 80 Возобновление: в соответствии с проектом лесовосстановления;

Время и причина ослабления насаждения: лесной пожар 2012 года  
 Тип очага: эпизодический, хронический (подчеркнуть)  
 Фаза развития очага: начальная, нарастания численности, собственно вспышка, кризис (подчеркнуть)  
 Состояние насаждения: неудовлетворительное Намечаемые мероприятия: ССР



Условные обозначения:

Границы отвода \_\_\_\_\_  
 № квартал 556  
 № выдела 5  
 НЭП \_\_\_\_\_  
 Лента перечета \_\_\_\_\_

Инженер-лесопатолог:

Колотурин А.В.

(подпись)

Дата: 29.09.2014

## ВРЕМЕННАЯ ПРОБНАЯ ПЛОЩАДЬ № 2

Участковое лесничество: Радужнинское урочище:  
Квартал № 556 Выдел 12 Площадь выдела (га): 72,27  
Номер очага: - Размер пробной площади: га  
Площадь мероприятия (га): 34,8

### Таксационная характеристика:

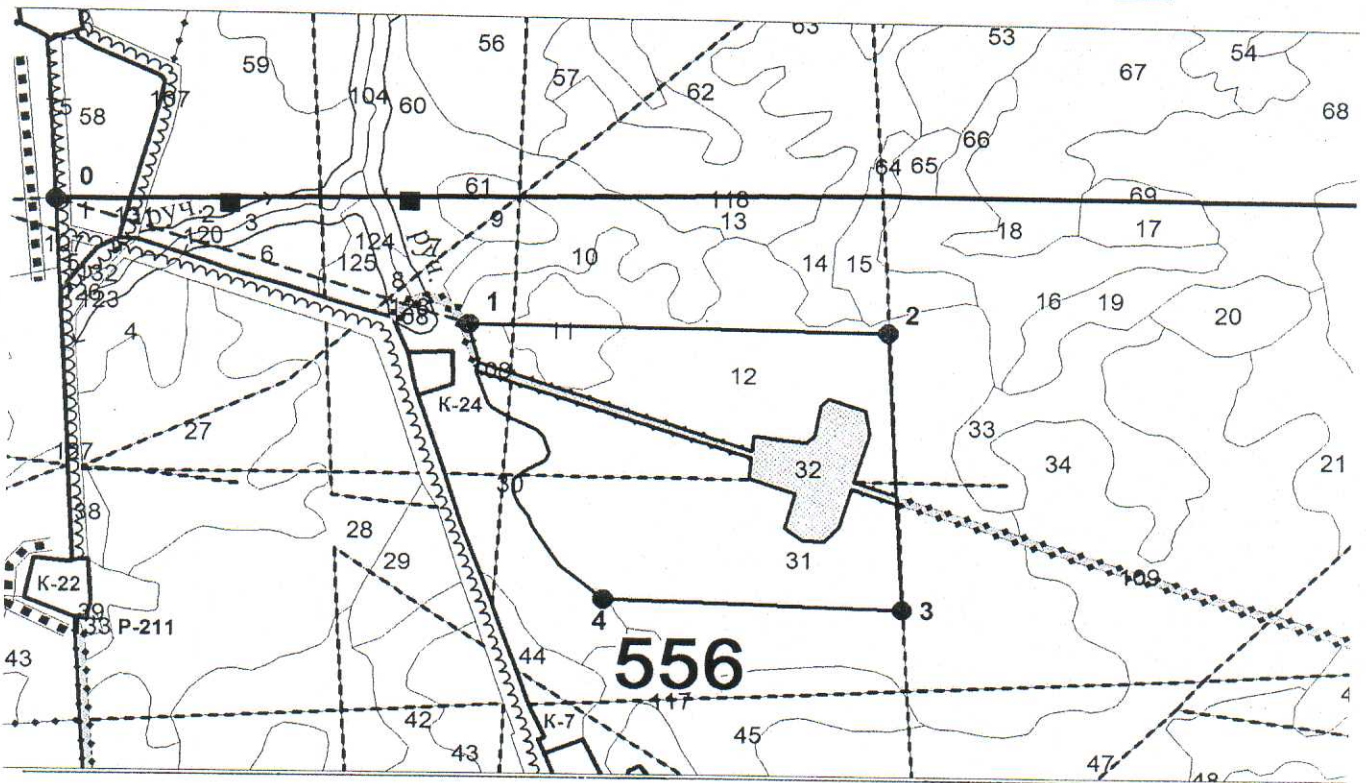
Тип леса: БРБГМ Состав 6К2С2Б Возраст 160 Бонитет 5  
Полнота 0,5 Запас на га 140 Возобновление: в соответствии с проектом лесо  
восстановления;

Время и причина ослабления насаждения: лесной пожар 2012 года

Тип очага: эпизодический, хронический (подчеркнуть)

Фаза развития очага: начальная, нарастания численности, собственно вспышка, кризис (подчеркнуть)

Состояние насаждения: неудовлетворительное Намечаемые мероприятия: ССР



Условные обозначения:

Границы отвода \_\_\_\_\_  
№ квартал 556  
№ выдела 6  
НЭП \_\_\_\_\_  
Лента перечета \_\_\_\_\_

Инженер-лесопатолог:

Колотурин А.В.

  
(подпись)

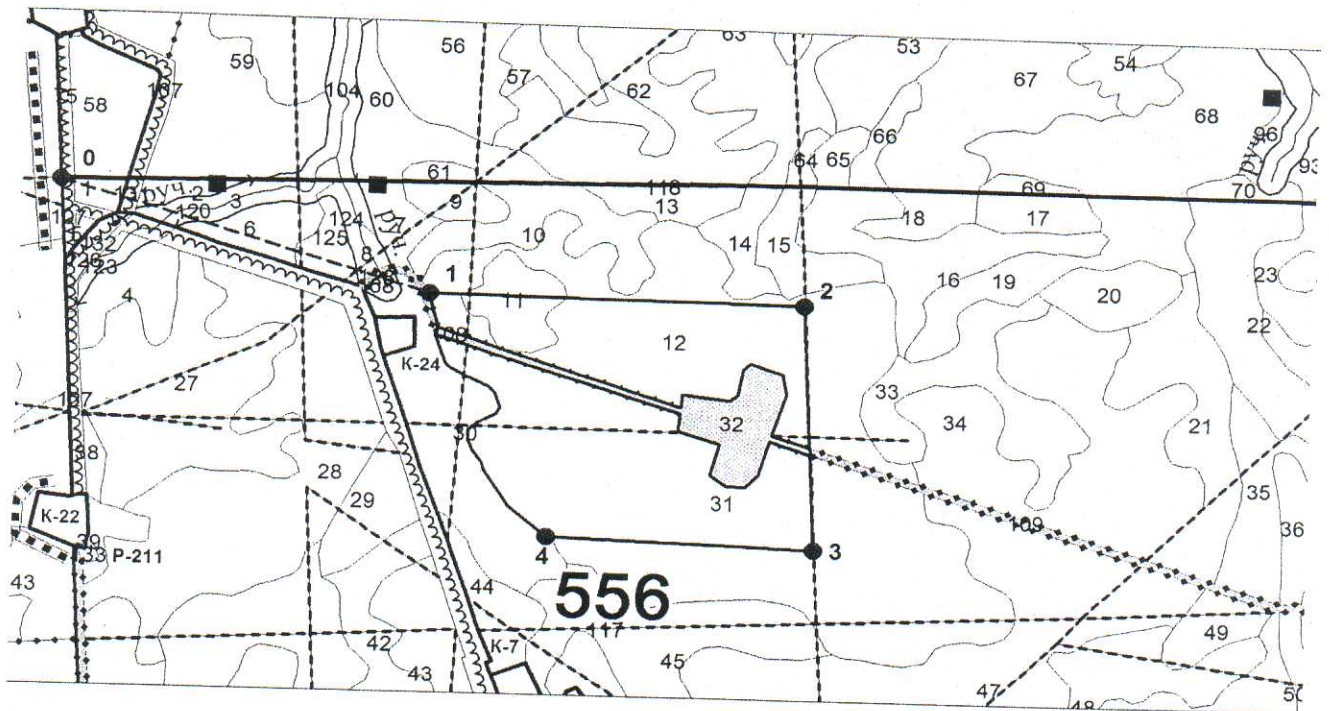
Дата: 29.09.2017 г.

# ВРЕМЕННАЯ ПРОБНАЯ ПЛОЩАДЬ № 3

Участковое лесничество: Радужнинское урочище:  
 Квартал № 556 Выдел 31 Площадь выдела (га): 114,71  
 Номер очага: - Размер пробной площади: га  
 Площадь мероприятия (га): 56,6

Таксационная характеристика:  
 Тип леса БРБГМ Состав 6К2С2Б+Е Возраст 160 Бонитет 5  
 Полнота 0,5 Запас на га 140 Возобновление: в соответствии с проектом лесовосстановления;

Время и причина ослабления насаждения; лесной пожар 2012 года  
 Тип очага: эпизодический, хронический (подчеркнуть)  
 Фаза развития очага: начальная, нарастания численности, собственно вспышка, кризис (подчеркнуть)  
 Состояние насаждения: неудовлетворительное Намечаемые мероприятия: ССР



Условные обозначения:

Границы отвода \_\_\_\_\_  
 № квартал 556  
 № выдела 34  
 НЭП  
 Лента перечета \_\_\_\_\_

Инженер-лесопатолог:

Колотурин А.В.   
(подпись)

Дата: 29.09.2017 г.

Результаты проведения лесопатологического обследования лесных насаждений за сентябрь 2017 г

Субъект Российской Федерации ХМАО-Югра Лесничество ТО - Аганское лесничество  
 Участковое лесничество Радужинское Урочище Уроцище

Номер квартала	Номер выдела	Площадь выдела, га	Целевое назначение	Категория защитных лесов	Номер лесопатологического выдела	Площадь лесопатологического выдела, га	Таксационная характеристика							Распределение запаса насаждения по категориям состояния деревьев, %												Признаки повреждения деревьев	Доля поврежденных деревьев, %	Причина ослабления, повреждения	Подлежит рубке, %	Назначенные мероприятия												
							состав	порода	возраст	средняя высота, м	средний диаметр, см	тип леса	полнота	фонитет	запас, км/га	Число деревьев на пробе, шт	без признаков ослабления	ослабленные	сильно ослабленные	усыхающие	свежий сухостой	старый сухостой	свежий ветровал	старый ветровал	свежий бурелом					старый бурелом	аварийные деревья	29	30	31	32	33	34	вид	площадь, га			
556	11	8,95	Э		1	5,60	8С2К+Б	С	115	14	22	КОССФ	0,4	5	80	158	17	19	20	21	22	23	24	25	26	27	28	29	30	31	32	33	34	100	ССР	5,60	вид					
	12	72,27	Э		2	34,80	6К2С2Б	К	160	15	28	БРБЛМ	0,5	5	140	1339	18	0,5	1,1	3,9	12,7	59,7	5,2	5,6	4,3	6,5		306,	97,2	867	100	ССР	34,80									
	31	114,71	Э		3	56,60	6К2С2Б+Е	К	160	15	28	БРБЛМ	0,5	5	140	2017	1,3	1,5	2,0	4,9	11,7	56,5	4,6	5,6	3,5	8,4		316,329	97,9	100	ССР	34,80										
																<b>3514</b>																							<b>97,00</b>			

Исполнитель: Колотурин А.В.

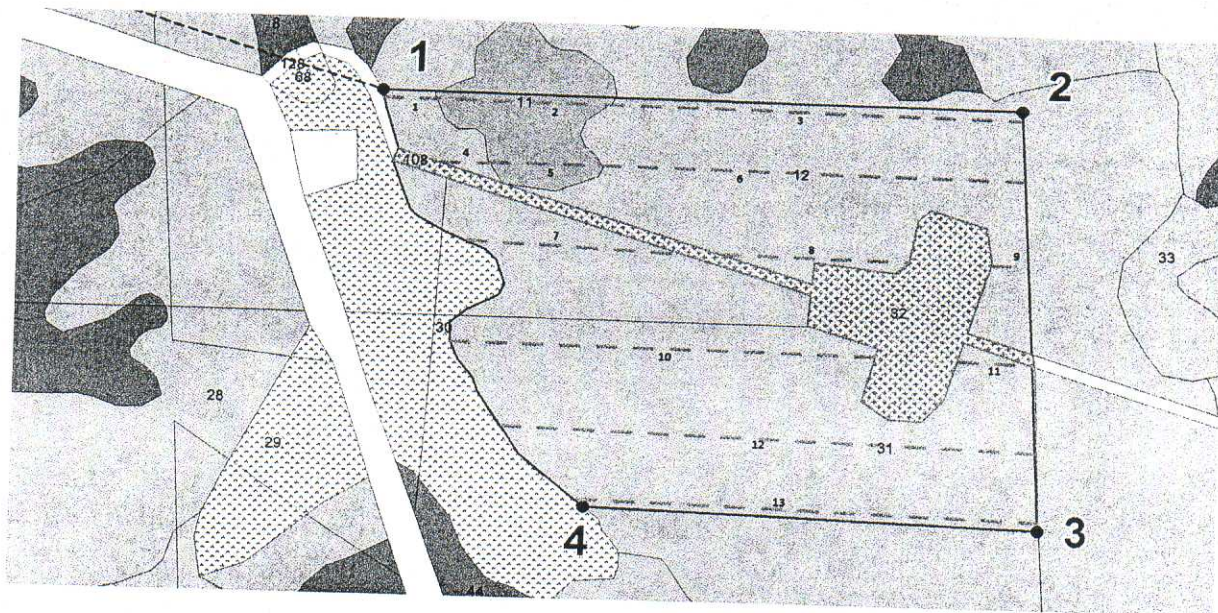
Дата 29.09.2017 Телефон 8(3467) 32-83-63





# АБРИС ЛЕСНОГО УЧАСТКА

Обследованного по состоянию в квартале 556, выдел 11,12,31  
 площадью 97,00 га в Радужнинском участковом лесничестве  
 ТО - Аганское лесничество



№ выдела	№ выдела (площадки) перечета				
	№ ленты (площадки)	Длина, м	ширина, м	радиус, м	площадь, га
12	1	109	10		0,109
11	2	361	10		0,361
12	3	849	10		0,849
12	4	101	15		0,1515
11	5	230	15		0,345
12	6	877	15		1,3155
12	7	429	15		0,6435
12	8	389	15		0,5835
12	9	75	15		0,1125
31	10	880	15		1,32
31	11	140	15		0,21
31	12	1106	15		1,659
31	13	958	10		0,958

Экспликация		
Номер линии	Румбы линии	Промер линии
0-1	ЮВ:75°	1421 м
1-2	СВ:88°	1321 м
2-3	ЮВ:6°	932 м
3-4	ЮЗ:89°	982 м
4-1	Естественная граница	1220 м

Исполнитель: Колотурин А.В.

Дата: 29.09.2017г

Телефон: 8(3467) 32-83-62

Ведомость перечета деревьев кв 556 выд. 12

Порода: кедр

Ступени толщины, см	Количество деревьев по категориям состояния, шт.																	Всего деревьев по ступеням толщины	
	I	II	III	IV		V		VI			ветровал, бурелом			аварийные деревья			шт.	в т.ч. подлежат рубке	
				НЗ	З	НЗ	З	НЗ	З	О	НЗ	З	О	НЗ	З	О			
1	2	3	4	5	6	7	8	9	10	11	12	13	14	15	16	17	18	19	
8																			
12																			
16									2									0	
20		1					1											2	
24			1										16					18	
28	1	1	3	21		44		282		15			70		4			89	
32													73		4			444	
5 и более																		0	
Итого, %	1,0	2,0	4,0	21,0	0,0	45,0	0,0	298,0	0,0	15,0	159,0	0,0	8,0	0,0	0,0	0,0	553	98,7	

Порода: сосна

Ступени толщины, см	Количество деревьев по категориям состояния, шт.																	Всего деревьев по ступеням толщины	
	I	II	III	IV		V		VI			ветровал, бурелом			аварийные деревья			шт.	в т.ч. подлежат рубке	
				НЗ	З	НЗ	З	НЗ	З	О	НЗ	З	О	НЗ	З	О			
1	2	3	4	5	6	7	8	9	10	11	12	13	14	15	16	17	18	19	
8																			
12																			
16																			
20																			
24			1	8		14		68		3	26		1						
28			1	5		17		48		3	13							121	
32																		87	
5 и более																		0	
Итого, %			2,0	13,0	0,0	31,0	0,0	116,0	0,0	6,0	39,0	0,0	1,0	0,0	0,0	0,0	208	99,0	

Порода: береза

Ступени толщины, см	Количество деревьев по категориям состояния, шт.																	Всего деревьев по ступеням толщины	
	I	II	III	IV		V		VI			ветровал, бурелом			аварийные деревья			шт.	в т.ч. подлежат рубке	
				НЗ	З	НЗ	З	НЗ	З	О	НЗ	З	О	НЗ	З	О			
1	2	3	4	5	6	7	8	9	10	11	12	13	14	15	16	17	18	19	
8																			
12			1																
16		7	8			56		187		10	52		3					1	
20	5	7	5	4		49		128		8			1					323	
24	2			1		15		23			6							207	
28																		47	
32																		0	
5 и более																		0	
Итого, %	7,0	14,0	14,0	5,0	0,0	120,0	0,0	338,0	0,0	18,0	58,0	0,0	4,0	0,0	0,0	0,0	578	92,6	

Ведомость перечета деревьев кв.556 выд. 31

Порода: кедр

Ступени толщины, см	Количество деревьев по категориям состояния, шт.																	Всего деревьев по ступеням толщины	
	I	II	III	IV		V		VI			ветровал, бурелом			аварийные деревья			шт.	в т.ч. подлежат рубке	
				НЗ	З	НЗ	З	НЗ	З	О	НЗ	З	О	НЗ	З	О			
1	2	3	4	5	6	7	8	9	10	11	12	13	14	15	16	17	18	19	
8																			
12																			
16		1		2															
20	1		2			14					6							9	
24		2	2	11		27				87	24							128	
28	6	7	11	35		83				134	101							277	
32	1		5							384	148							674	
36										8	2							16	
Итого, %	8,0	10,0	20,0	48,0	0,0	124,0	0,0	613,0	0,0	0,0	281,0	0,0	0,0	0,0	0,0	0,0	0,0	1104	96,6

Порода: сосна

Ступени толщины, см	Количество деревьев по категориям состояния, шт.																	Всего деревьев по ступеням толщины	
	I	II	III	IV		V		VI			ветровал, бурелом			аварийные деревья			шт.	в т.ч. подлежат рубке	
				НЗ	З	НЗ	З	НЗ	З	О	НЗ	З	О	НЗ	З	О			
1	2	3	4	5	6	7	8	9	10	11	12	13	14	15	16	17	18	19	
8																			
12			2	1															
16	1	2								1	2		1					7	
20	1			3							2							5	
24		3	4	6		17		50		4	29		1					5	
28		2		12		13		55		4	29		2					115	
32										3	18		1					104	
5 и более																		0	
Итого, %	2,0	7,0	6,0	22,0	0,0	30,0	0,0	105,0	0,0	7,0	51,0	0,0	4,0	0,0	0,0	0,0	0,0	236	96,0

Порода: береза

Ступени толщины, см	Количество деревьев по категориям состояния, шт.																	Всего деревьев по ступеням толщины	
	I	II	III	IV		V		VI			ветровал, бурелом			аварийные деревья			шт.	в т.ч. подлежат рубке	
				НЗ	З	НЗ	З	НЗ	З	О	НЗ	З	О	НЗ	З	О			
1	2	3	4	5	6	7	8	9	10	11	12	13	14	15	16	17	18	19	
8		1																	
12			1			2												1	
16	3	5	8	6		29		273			8							11	
20	8	14	6	5		31		175		5	28		2					354	
24	9			4		10		17		2	2		1					273	
28																		44	
32													2					2	
5 и более																		0	
Итого, %	20,0	20,0	15,0	15,0	0,0	72,0	0,0	465,0	0,0	7,0	66,0	0,0	5,0	0,0	0,0	0,0	0,0	685	88,0

## Ведомость перече́та дере́вьев кв 556 выд. 11

Порода: сосна

Ступени толщины, см	Количество деревьев по категориям состояния, шт.																Всего деревьев по ступеням толщины	
	I	II	III	IV		V		VI			ветровал, бурелом			аварийные деревья			шт.	в т.ч. подлежат рубке
				НЗ	З	НЗ	З	НЗ	З	О	НЗ	З	О	НЗ	З	О		
1	2	3	4	5	6	7	8	9	10	11	12	13	14	15	16	17	18	19
8																		
12																		
16																		
20		1		2		1		51		3	19		1					
24			3	2		7		33		2	6							78
28																		53
32																		0
5 и более																		0
Итого, %	0,0	1,0	3,0	4,0	0,0	8,0	0,0	84,0	0,0	5,0	25,0	0,0	1,0	0,0	0,0	0,0	131	96,9

Порода: кедр

Ступени толщины, см	Количество деревьев по категориям состояния, шт.																Всего деревьев по ступеням толщины	
	I	II	III	IV		V		VI			ветровал, бурелом			аварийные деревья			шт.	в т.ч. подлежат ат
				НЗ	З	НЗ	З	НЗ	З	О	НЗ	З	О	НЗ	З	О		
1	2	3	4	5	6	7	8	9	10	11	12	13	14	15	16	17	18	19
8																		
12																		
16																		
20																		
24				1		2		20		1	1							1
28											2							26
32																		0
5 и более																		0
Итого, %		0,0	0,0	1,0	0,0	2,0	0,0	20,0	0,0	1,0	3,0	0,0	0,0	0,0	0,0	0,0	27	100,0