

УТВЕРЖДАЮ:

И.о директора Департамента
недропользования и
природных ресурсов
ХМАО-Югры

Платонов Е.П.

(подпись)

Дата: 10.10.2012

Акт № 23/11-2017

лесопатологического обследования
лесных насаждений ТО-Советское лесничество
Департамент недропользования и природных ресурсов ХМАО-Югры
(исполнительный орган субъекта РФ в области лесных отношений)

Способ лесопатологического обследования

1. Визуальный

2. Инструментальный

Место проведения

Участковое лесничество	Урочище	Квартал	Выдел	Площадь, га
Зеленоборское	Северное	30	11	24,9
			14	32,7

Лесопатологическое обследование проведено на общей площади 57,6 га.

Фактическая таксационная характеристика лесного насаждения соответствует (не соответствует) таксационному описанию. Причины несоответствия: _____

Состояние насаждений: **с нарушенной устойчивостью**

с утраченной устойчивостью

Причины повреждения: ветровал, бурелом, поражение грибами, стволовые гнили

Заселено (отработано) стволовыми вредителями:

Вид вредителя	Порода	Встречаемость (% заселенных деревьев)	Степень заселения (слабая, средняя, сильная)

Повреждено огнем:

Порода	Вид пожара	Состояние корневых лап		Состояние корневой шейки		Подсушивание луба	
		% поврежденных огнем корней	% деревьев с данным повреждением	ожог корневой шейки по окружности (1/4; 2/4; 3/4; более 3/4)	% деревьев с данным повреждением	по окружности (1/4; 2/4; 3/4; более 3/4)	% деревьев с данным повреждением
		более 75%		более 3/4		более 3/4	
		более 75%		более 3/4		более 3/4	

Заражено болезнями:

Вид болезней	Порода	Встречаемость (% заселенных деревьев)	Степень заселения (слабая, средняя, сильная)
лиственничная губка	л	1	
бактериальная водянка	б	2	
трутовики	с, л, б	4	

выдел 11	деревьев	запаса,	
Выборке подлежит	70,1 %	71,0 %	
в т.ч. без призн. ослабления	%	%	
ослабленных-	%,	%,	(причина назначения) _____
сильно ослабленных-	%,	%,	(причина назначения) _____
усыхающих-	3,1 %,	4 %,	(причина назначения) хвойные
свежего сухостоя-	4,7 %,	5,1 %,	деревья, трутовики
старого сухостоя-	5,3 %,	5,2 %,	
свежий ветровал	6,8 %,	7,1 %,	
стар.ветровал	3,5 %.	4,3 %.	
свежего бурелома	39,3 %.	40,0 %.	
старого бурелома	7,5 %.	6,0 %.	
аварийных	%.	%.	
выдел 14			
Выборке подлежит	68,48 %	71,8 %	
в т.ч. без призн. ослабления	%	%	

ослабленных-	%,	%,	(причина назначения) _____
сильно ослабленных-	%,	%,	(причина назначения) _____
усыхающих-	2,2 %,	3,0 %,	(причина назначения) хвойные
свежего сухостоя-	4,2 %,	4,1 %,	деревья, трутовики
старого сухостоя-	5,5 %,	5,7 %,	
свежий ветровал	8,9 %,	8,9 %,	
стар.ветровал	2,6 %.	2,5 %.	
свежего бурелома	41 %.	44,1 %.	
старого бурелома	4,4 %.	3,5 %.	
аварийных	%.	%.	

Полнота насаждения после уборки деревьев, подлежащих рубке, составит: 0,20

Критическая полнота для данной категории насаждений составляет: 0,3

ЗАКЛЮЧЕНИЕ:

С целью предотвращения негативных процессов или снижения ущерба от их воздействия назначено:

Участковое лесничество	Урочище	Квартал	Выдел	Площадь выдела, га	Вид мероприятия	Площадь мероприятия, га	Порода	Запас на выдел, куб.м.	Крайние сроки проведения
Зеленоборское	Северное	30	11	24,9	ССР	24,9	С/Е	7719	-
Зеленоборское	Северное	30	14	32,7	ССР	32,7	С	7848	-

Ведомость перечета деревьев, назначенных в рубку, и абрис лесного участка прилагаются (приложение 2 и 3 к Акту).

Меры по обеспечению возобновления: в соответствии с проектом лесовосстановления

Мероприятия, необходимые для предупреждения заражения или повреждения смежных насаждений:

наблюдение за смежными выделами

Сведения для расчета степени повреждения:

год образования старого сухостоя _____;

основная причина повреждения древесины: ветровал, бурелом

Дата проведения обследования 02.10.2015г

Исполнитель работ по проведению лесопатологического обследования:

Ф.И.О. Колотурин А.В.

Подпись



Результаты проведения лесопатологического обследования лесных насаждений за

сентябрь 2017 г

Субъект Российской Федерации
Участковое лесничество

ХМАО-Югра
Зеленоборское

Лесничество
Урочище

ТО - Советское лесничество
Северное

Номер квартала	Номер выдела	Площадь выдела, га	Целевое назначение	Категория защитных лесов	Номер лесопатологического выдела	Площадь лесопатологического выдела, га	Таксационная характеристика										Число деревьев на пробе, шт	Распределение запаса насаждения по категориям состояния деревьев, %										Признаки поврежденя деревьев	Доля поврежденных деревьев, %	Причина ослабления, повреждения	Подлежит рубке, %	Назначенные мероприятия		
							состав	порода	возраст	средняя высота, м	средний диаметр, см	тип леса	полнота	бонитет	запас, км/га	без признаков ослабления		ослабленные	сильно ослабленные	усыхающие	свежий сухой	старый сухой	свежий ветровал	старый ветровал	свежий дуплом	старый дуплом	вазринные деревья					29	30	31
1	2	3	4	5	6	7	8	9	10	11	12	13	14	15	16	17	18	19	20	21	22	23	24	25	26	27	28	29	30	31	32	33	34	
30	11	24,9	Э		1	24,9	3С2П2Е3Б +П 9Е1К	С	150	21	26	ДМХВ	0,6/0,3	4	250/60	1793	18,6	5,3	3,6	4,8	5,1	5,2	7,1	4,3	40,0	6,0	205, 202, 217, 801	71	821, 822	100	ССР	24,9		
30	14	32,7	Э		1	32,7	6С2П1Е2Б	С	140	21	28	БРБГМ	0,6	4	240	1853	18,3	4,7	4,5	3,7	4,1	5,7	8,9	2,5	44,1	3,5	801	71,8	822	100	ССР	32,7		
																																		57,6

Исполнитель: Колотурин А.В. 

Дата 28.09.2017 г

Телефон 8(34675) 4-04-51

ВРЕМЕННАЯ ПРОБНАЯ ПЛОЩАДЬ № 1

Участковое лесничество: Зеленоборское урочище: Северное
Квартал № 30 Выдел 11 Площадь выдела (га): 24,9
Номер очага - Размер пробной площади: га
Площадь мероприятия (га): 24,9

Таксационная характеристика:

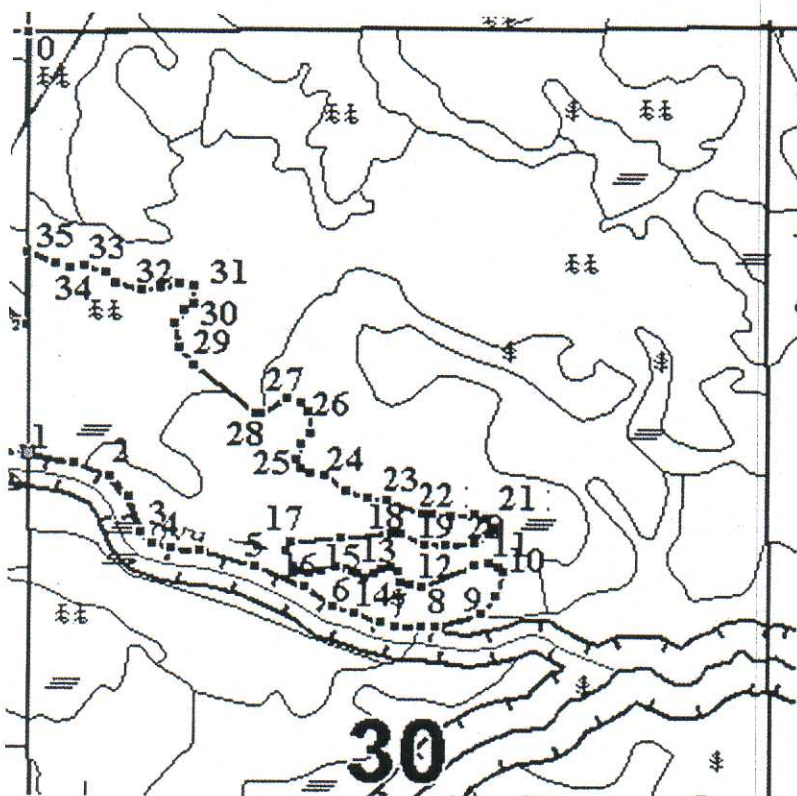
Тип леса ДМХВ Состав 3С2Л2ЕЗБ+П/9Е1К Возраст 150/90 Бонитет 4
Полнота 0,6/0,3 Запас на га 250/60 Возобновление: в соответствии с проектом лесовосстановления;

Время и причина ослабления насаждения: ветровал, бурелом

Тип очага: эпизодический, хронический (подчеркнуть)

Фаза развития очага: начальная, нарастания численности, собственно вспышка, кризис (подчеркнуть)

Состояние насаждения: неудовлетворительное Намечаемые мероприятия: УНД



Условные обозначения:

Границы отвода —————
№ квартал 30
№ выдела 11
НЭП

Исполнитель

Колотурин А.В.


(подпись)

Дата: 02.10.2012

ВРЕМЕННАЯ ПРОБНАЯ ПЛОЩАДЬ № 2

Участковое лесничество: Зеленоборское урочище: Северное
Квартал № 30 Выдел 14 Площадь выдела (га): 32.7
Номер очага: - Размер пробной площади: га
Площадь мероприятия (га): 32.7

Таксационная характеристика:

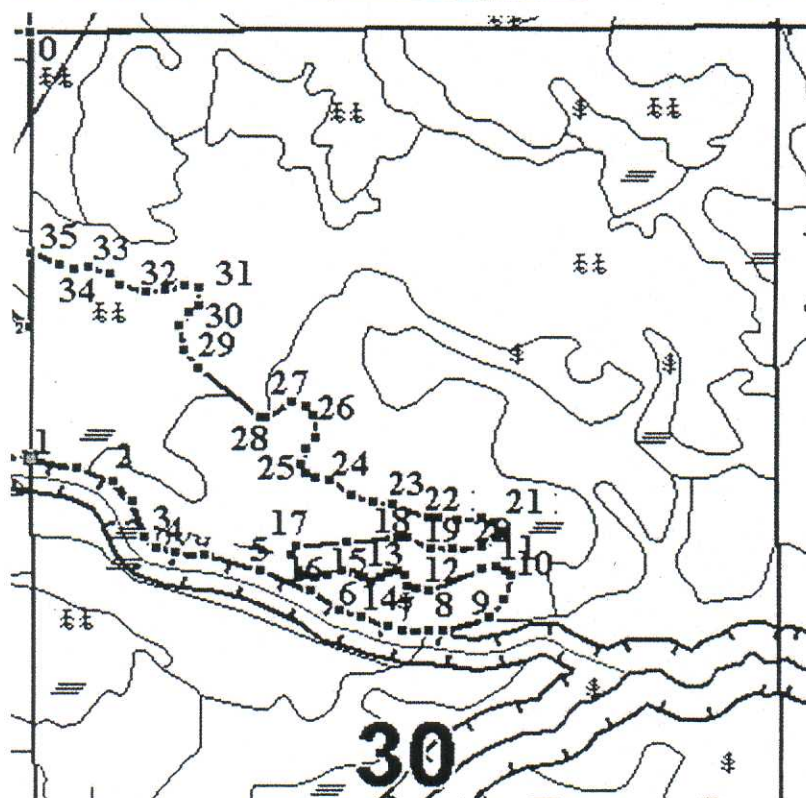
Тип леса БРБГМ Состав 6С1Л1Е2Б Возраст 140 Бонитет 4
Полнота 0.6 Запас на га 240 Возобновление: в соответствии с проектом лесовосстановления;

Время и причина ослабления насаждения: ветровал, бурелом


Тип очага: эпизодический, хронический (подчеркнуть)

Фаза развития очага: начальная, нарастания численности, собственно вспышка, кризис (подчеркнуть)

Состояние насаждения: неудовлетворительное Намечаемые мероприятия: ССР




Условные обозначения:

Границы отвода 
№ квартал 30
№ выдела 14
НЭП

Исполнитель

Колотурин А.В.


(подпись)

Дата: 02.10.2012

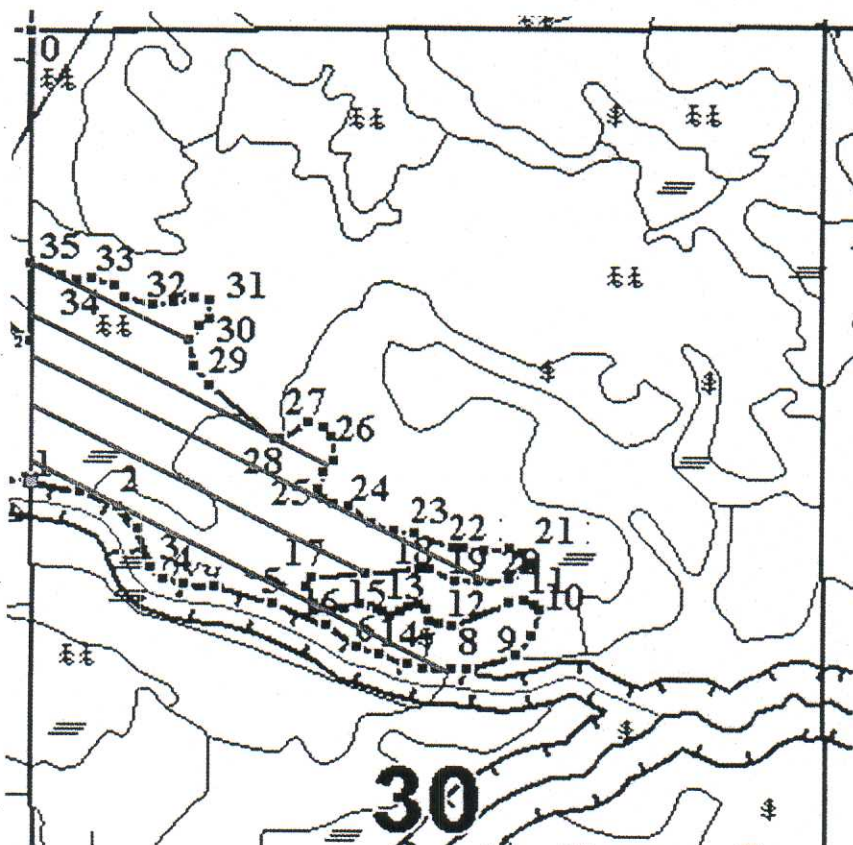
АБРИС ЛЕСНОГО УЧАСТКА

Обследованного по состоянию в квартале 30, выдел 11,14

площадью 57,6 га в Зеленоборском участковом лесничестве

урочище Северное. ТО - Советское лесничество

М 1: 25 000



№ выдела	Ленты (круговой площадки) перече́та				
	№ ленты (площадки)	Длина, м	ширина, м	радиус, м	площадь, га
11	1	202	10		0,202
14	2	998	10		0,998
11	3	503	10		0,503
14	4	501	10		0,501
11	5	472	10		0,472
14	6	886	10		0,886
11	7	587	10		0,587
14	8	286	10		0,286
11	9	458	10		0,458

Номера точек	Румбы линий	длина линий
0-1	ЮВ:1	1263
1-2	ЮВ:73	241
2-3	ЮВ:32	227
3-4	ЮВ:65	100
4-5	ЮВ:77	132
5-6	ЮВ:69	310
6-7	ЮВ:73	179
7-8	СВ:88	103
8-9	СВ:72	133
9-10	СВ:19	150

10-11	СВ:82	66
11-12	Ю3:68	137
12-13	С3:60	106
13-14	Ю3:68	76
14-15	С3:69	47
15-16	Ю3:88	145
16-17	С3:14	92
17-18	СВ:84	275
18-19	ЮВ:65	74
19-20	СВ:88	122
20-21	СВ:22	80
21-22	Ю3:89	147
22-23	С3:70	107
23-24	С3668	191
24-25	С3:54	94
25-26	СВ:12	149
26-27	С3:52	70
27-28	Ю3:60	99
29-30	СВ:6	107
31-32	Ю3:87	142
32-33	С3:71	229
33-34	Ю3:81	43
34-35	С3:68	122
35-1	ЮВ:1	611

Исполнитель: Колотурин А.В.



20	2					1		3										17
24	48	21	11	18		8		11										333
28	16	7	3	9		11		6										99
32	4					2												6
5 и более																		
Итого, %	70,0	30,0	19,0	27,0	0,0	22,0	0,0	22,0	0,0	0,0	274,0	0,0	0,0	0,0	0,0			464 68,5

Порода: кедр

Ступени толщины, см	Количество деревьев по категориям состояния, шт.																Всего деревьев по ступеням толщины	
	I	II	III	IV		V		VI			ветровал, бурелом			аварийные деревья			шт.	в т.ч. подле жат
				НЗ	З	НЗ	З	НЗ	З	О	НЗ	З	О	НЗ	З	О		
1	2	3	4	5	6	7	8	9	10	11	12	13	14	15	16	17	18	19
8																		
12																		
16																		
20	2	3	3	2		4		3			20							37
24	2										2							4
28																		0
32																		
5 и более																		
Итого, %	4,0	3,0	3,0	2,0	0,0	4,0	0,0	3,0	0,0	0,0	22,0	0,0	0,0	0,0				41 75,6

12	23	21	4	11		9		5			31					104	
16	35	14	9	21		23		13			134					249	
20	71	15	5	5		7		12			242					357	
24	24	2						2			46					74	
28																0	
32																	
б и более																	
Итого, %	160,0	52,0	18,0	37,0	0,0	39,0	0,0	32,0	0,0	0,0	453,0					791	66,2