

УТВЕРЖДАЮ:

И.о. Директора Департамента  
недропользования и  
природных ресурсов  
ХМАО-Югры

Платонов Е.П.

(подпись)

Дата: 10.10.2017

### Акт № 22/14-2017

лесопатологического обследования  
лесных насаждений ТО-Советское лесничество  
Департамент недропользования и природных ресурсов ХМАО-Югры  
(исполнительный орган субъекта РФ в области лесных отношений)

Способ лесопатологического обследования

1. Визуальный

2. Инструментальный

Место проведения

Участковое лесничество	Урочище	Квартал	Выдел	Площадь, га
Зеленоборское	Северное	29	6	30,9
			8	13,1
			9	91,4
			10	31,4
			11	10

Лесопатологическое обследование проведено на общей площади

47,35 га.

Фактическая таксационная характеристика лесного насаждения соответствует (не соответствует) таксационному описанию. Причины несоответствия: ветровал и бурелом

Состояние насаждений: **с нарушенной устойчивостью**   
**с утраченной устойчивостью**

Причины повреждения: ветровал, бурелом, стволые гнили, грибные заболевания

Заселено (отработано) стволовыми вредителями:

Вид вредителя	Порода	Встречаемость (% заселенных деревьев)	Степень заселения (слабая, средняя, сильная)
короеды	С		

Повреждено огнем:

Порода	Вид пожара	Состояние корневых лап		Состояние корневой шейки		Подсушивание луба	
		% поврежденных огнем корней	% деревьев с данным повреждением	ожог корневой шейки по окружности (1/4; 2/4; 3/4; более 3/4)	% деревьев с данным повреждением	по окружности (1/4; 2/4; 3/4; более)	% деревьев с данным повреждением

Заражено болезнями:

Вид болезней	Порода	Встречаемость (% заселенных деревьев)	Степень заселения (слабая, средняя, сильная)
трутовики	Б, Ос	7	слабая

выдел 6	% от кол-ва деревьев		% от запаса,	
	% от кол-ва деревьев	% от запаса,		
Выборке подлежит	71,6 %		70,4 %	
в т.ч. без призн. ослабления	%		%	
ослабленных-	%,		%,	(причина назначения) _____
сильно ослабленных-	%,		%,	(причина назначения) _____
усыхающих-	%,		%,	(причина назначения) _____
свежего сухостоя-	3,4 %		4,1 %	хвойные деревья, трутовики
старого сухостоя-	2,3 %		0,8 %	
свежий ветровал	15,9 %		16,7 %	
стар.ветровал	2,3 %		2,1 %	
свежего бурелома	45,5 %		44,6 %	
старого бурелома	2,3 %		2,1 %	
аварийных	%		%	
выдел 8				
Выборке подлежит	72,80 %		73,0 %	
в т.ч. без призн. ослабления	%		%	
ослабленных-	%,		%,	(причина назначения) _____

сильно ослабленных-	%,	%,	(причина назначения)
усыхающих-	%,	%,	(причина назначения)
свежего сухостоя-	1,2 %,	0,9 %,	хвойные деревья, трутовики
старого сухостоя-	2 %,	2,5 %,	
свежий ветровал	16 %,	11,7 %,	
стар.ветровал	2,4 %.	3,0 %.	
свежего бурелома	50 %.	54,2 %.	
старого бурелома	0,8 %.	0,6 %.	
аварийных	%.	%.	
выдел 9			
Выборке подлежит	70,80 %	70 %	
в т.ч. без призн. ослабления	%	%	
ослабленных-	%,	%,	(причина назначения)
сильно ослабленных-	%,	%,	(причина назначения)
усыхающих-	1,2 %,	1 %,	хвойные деревья, трутовики
свежего сухостоя-	3,9 %,	3,7 %,	
старого сухостоя-	5,1 %,	5,2 %,	
свежий ветровал	11,5 %,	11,6 %,	
стар.ветровал	1,0 %.	1,5 %.	
свежего бурелома	42,7 %.	41,9 %.	
старого бурелома	5,3 %.	5,2 %.	
аварийных	%.	%.	
выдел 11			
Выборке подлежит	81,1 %	80,6 %	
в т.ч. без призн. ослабления	%	%	
ослабленных-	%,	%,	(причина назначения)
сильно ослабленных-	%,	%,	(причина назначения)
усыхающих-	1,9 %,	1,7 %,	хвойные деревья, трутовики
свежего сухостоя-	3,4 %,	3,7 %,	
старого сухостоя-	3,8 %,	2,9 %,	
свежий ветровал	15 %,	14,2 %,	
стар.ветровал	3,4 %.	3,6 %.	
свежего бурелома	50 %.	49,4 %.	
старого бурелома	4,5 %.	5,1 %.	
аварийных	%.	%.	
выдел 10			
Выборке подлежит	72,1 %	71,5 %	
в т.ч. без призн. ослабления	%	%	
ослабленных-	%,	%,	(причина назначения)
сильно ослабленных-	%,	%,	(причина назначения)
усыхающих-	0,7 %,	0,4 %,	(причина назначения)
свежего сухостоя-	4,7 %,	4,6 %,	
старого сухостоя-	4,2 %,	3,4 %,	
свежий ветровал	11 %,	11,1 %,	
стар.ветровал	2,2 %.	2,2 %.	
свежего бурелома	45 %.	45,0 %.	
старого бурелома	4,7 %.	4,8 %.	
аварийных	%.	%.	

Полнота насаждения после уборки деревьев, подлежащих рубке, составит в среднем: 0,2

Критическая полнота для данной категории насаждений составляет: 0,3

#### ЗАКЛЮЧЕНИЕ:

С целью предотвращения негативных процессов или снижения ущерба от их воздействия назначено:

Участковое лесничество	Урочище	Квартал	Выдел	Площадь выдела, га	Вид мероприятия	Площадь мероприятия, га	Порода	Запас на выдел, куб.м.	Крайние сроки проведения
Зеленоборское	Северное	29	6	30,9	ССР	2,03	Б/Е	243,6	-
Зеленоборское	Северное	29	8	13,1	ССР	0,3	Б/Е	72	-
Зеленоборское	Северное	29	9	91,4	ССР	9,21	Б/Е	2118	-
Зеленоборское	Северное	29	10	31,4	ССР	25,81	С/Е	8001	-
Зеленоборское	Северное	29	11	10	ССР	10	С	3200	-

Ведомость перечета деревьев, назначенных в рубку, и абрис лесного участка прилагаются (приложение 2 и 3 к Акту).

Меры по обеспечению возобновления: в соответствии с проектом лесовосстановления.

Мероприятия, необходимые для предупреждения заражения или повреждения смежных насаждений: наблюдение за смежными выделами.

Сведения для расчета степени повреждения:

год образования старого сухостоя \_\_\_\_\_;

основная причина повреждения древесины ветровал, бурелом

Дата проведения обследования 02.10.2017

Исполнитель работ по проведению лесопатологического обследования:

Ф.И.О. Колотурин А.В.

Подпись



# ВРЕМЕННАЯ ПРОБНАЯ ПЛОЩАДЬ № 1

Участковое лесничество: Зеленоборское урочище:  
Квартал № 29 Выдел 6 Площадь выдела (га): 30,9  
Номер очага - Размер пробной площади: га  
Площадь мероприятия (га): 2,03

## Таксационная характеристика:

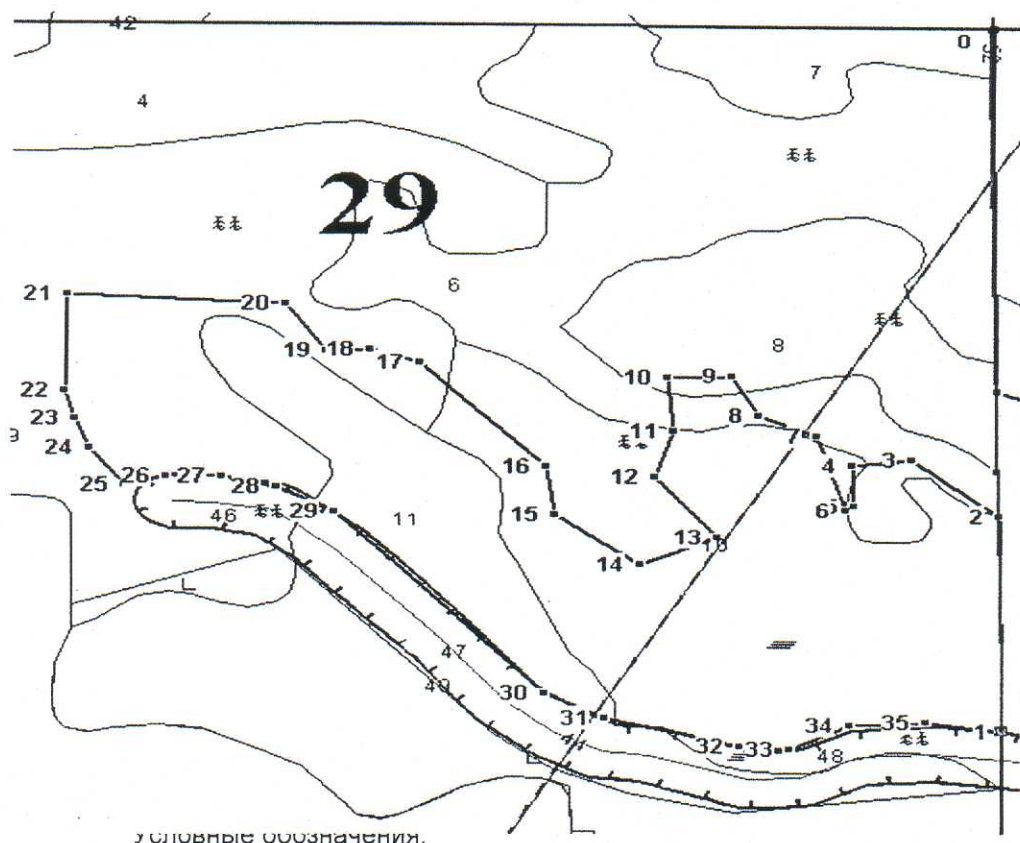
Тип леса ЗММЯГ Состав ББЗЕ1П+Л/ 7Е2П1К Возраст 110 Бонитет 3  
Полнота 0,3 Запас на га 70 Возобновление: в соответствии с проектом лесовосстановления;

Время и причина ослабления насаждения: ветровал, бурелом 2017 года

Тип очага: эпизодический, хронический (подчеркнуть)

Фаза развития очага: начальная, нарастания численности, собственно вспышка, кризис (подчеркнуть)

Состояние насаждения: неудовлетворительное Намечаемые мероприятия: ССР



Границы отвода  
№ квартал 29  
№ выдела 5  
НЭП

Инженер-лесопатолог:

Колотурин А.В.

  
(подпись)

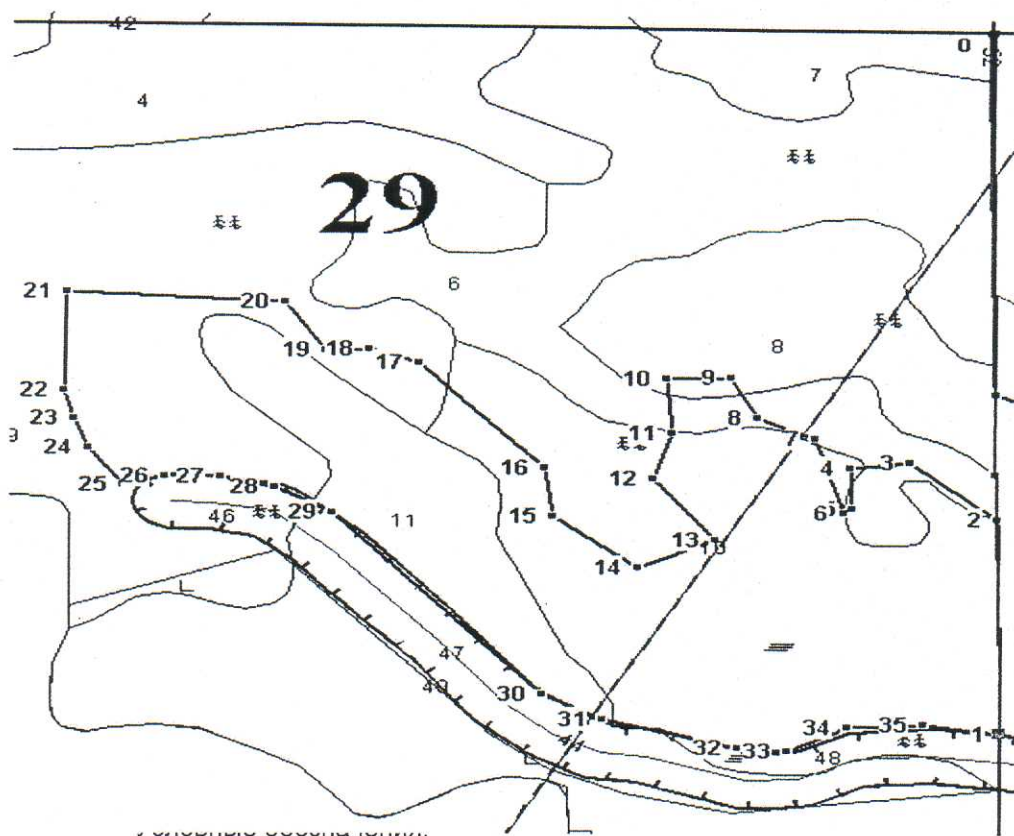
Дата: 02.10.2017г

## ВРЕМЕННАЯ ПРОБНАЯ ПЛОЩАДЬ № 2

Участковое лесничество: Зеленоборское урочище:  
Квартал № 29 Выдел 8 Площадь выдела (га): 13,1  
Номер очага: - Размер пробной площади: га  
Площадь мероприятия (га): 0,3

Таксационная характеристика:  
Тип леса ЗММЯГ Состав 6Б2Л1С1Е+П/ 7Е2П1К Возраст 160 Бонитет 3  
Полнота 0,6/0,3 Запас на га 240 Возобновление: в соответствии с проектом лесовосстановления;

Время и причина ослабления насаждения; ветровал, бурелом 2017 года  
Тип очага: эпизодический, хронический (подчеркнуть)  
Фаза развития очага: начальная, нарастания численности, собственно вспышка, кризис (подчеркнуть)  
Состояние насаждения: неудовлетворительное Намечаемые мероприятия: ССР



Границы отвода  
№ квартал 29  
№ выдела 6  
НЭП

Инженер-лесопатолог:

Колотурин А.В.

*А.В. Колотурин*  
(подпись)

Дата: 02.10.2017

# ВРЕМЕННАЯ ПРОБНАЯ ПЛОЩАДЬ № 3

Участковое лесничество: Зеленоборское урочище:  
Квартал № 29 Выдел 9 Площадь выдела (га): 91,4  
Номер очага: - Размер пробной площади: га  
Площадь мероприятия (га): 5,32

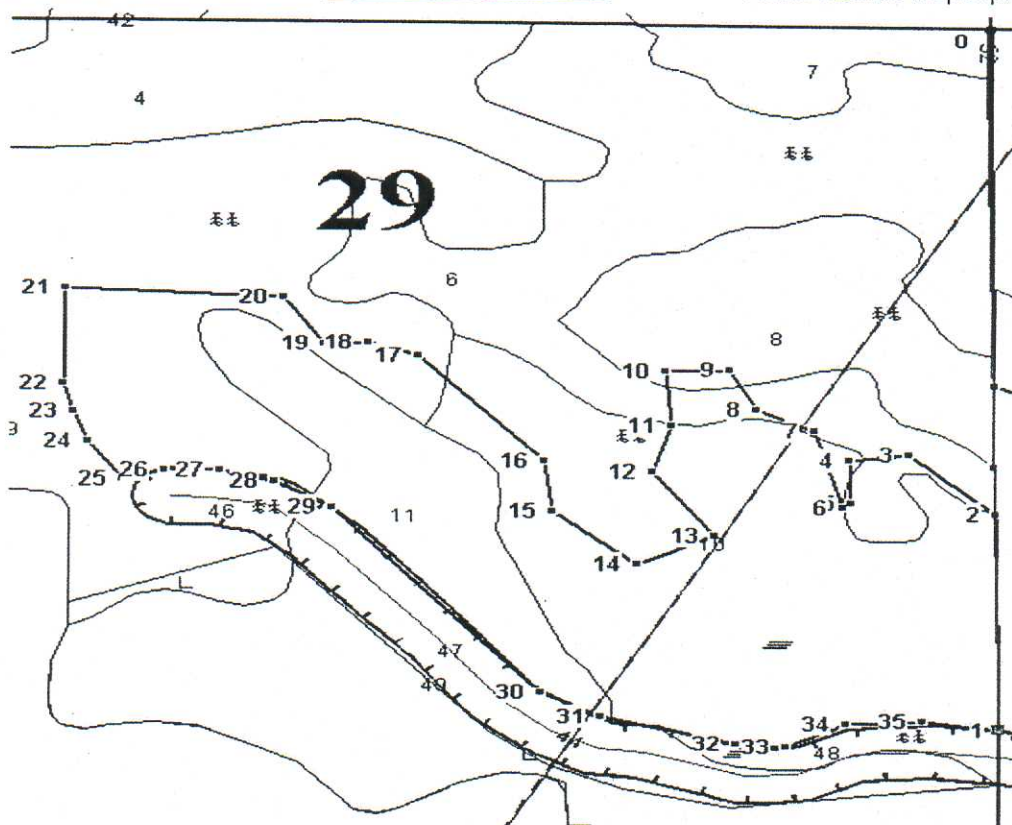
Таксационная характеристика:  
Тип леса ЗММЯГ Состав 6Б2К1С1Е+П /6Е2П2К Возраст 110 Бонитет 3  
Полнота 0,6/0,4 Запас на га 230 Возобновление: в соответствии с проектом лесовосстановления;

Время и причина ослабления насаждения; ветровал, бурелом 2017 года

Тип очага: эпизодический, хронический (подчеркнуть)

Фаза развития очага: начальная, нарастания численности, собственно вспышка, кризис (подчеркнуть)

Состояние насаждения: неудовлетворительное Намечаемые мероприятия: ССР



Условные обозначения:

Границы отвода	_____
№ квартал	29
№ выдела	34
НЭП	

Инженер-лесопатолог:

Колотурин А.В.

(подпись)

Дата: 02.10.2017г

## ВРЕМЕННАЯ ПРОБНАЯ ПЛОЩАДЬ № 4

Участковое лесничество: Зеленоборское урочище:  
Квартал № 29 Выдел 10 Площадь выдела (га): 31,4  
Номер очага - Размер пробной площади: га  
Площадь мероприятия (га): 25,81

### Таксационная характеристика:

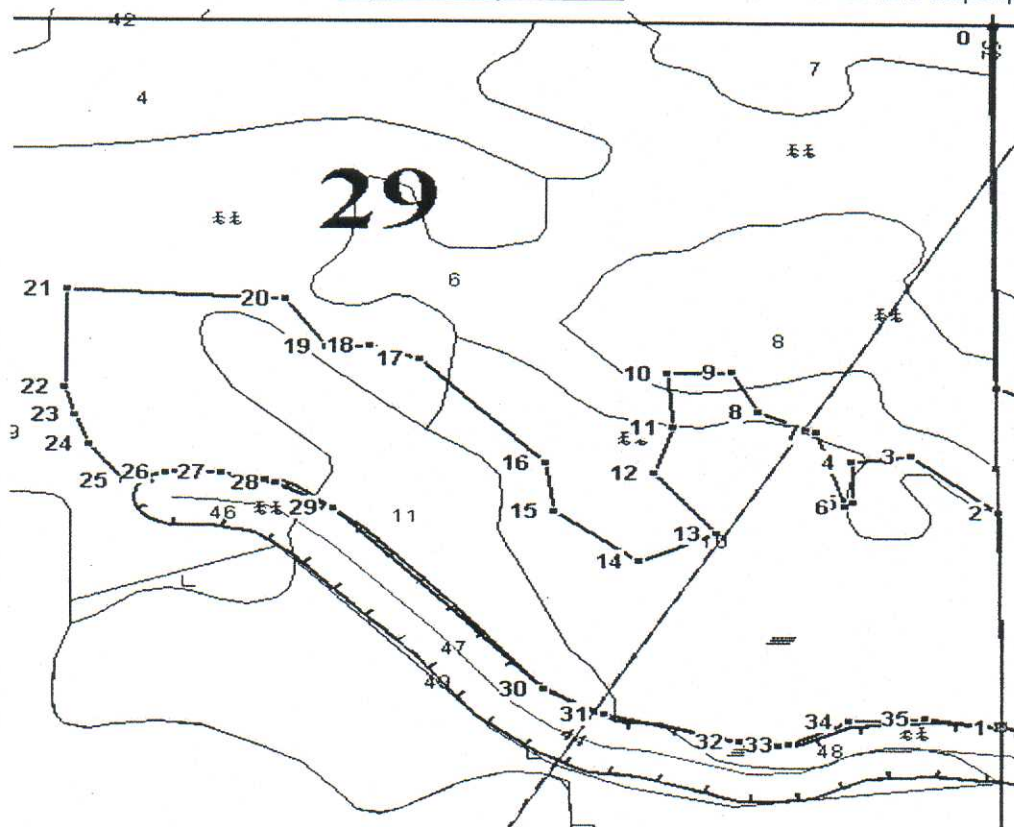
Тип леса ДМХВ Состав 3С2Л2СЗБ/ 8Е1К1П Возраст 150 Бонитет 4  
Полнота 0,6/0,3 Запас на га 310 Возобновление: в соответствии с проектом лесо  
восстановления;

Время и причина ослабления насаждения; ветровал, бурелом 2017 года

Тип очага: эпизодический, хронический (подчеркнуть)

Фаза развития очага: начальная, нарастания численности, собственно вспышка, кризис (подчеркнуть)

Состояние насаждения: неудовлетворительное Намечаемые мероприятия: ССР



Условные обозначения:

Границы отвода	—
№ квартал	29
№ выдела	35
НЭП	

Инженер-лесопатолог:

Колотурин А.В.

  
(подпись)

Дата: 02.10.2017г.



## ВРЕМЕННАЯ ПРОБНАЯ ПЛОЩАДЬ № 5

Участковое лесничество: Зеленоборское урочище: Северное  
Квартал № 29 Выдел 11 Площадь выдела (га): 10  
Номер очага: - Размер пробной площади: га  
Площадь мероприятия (га): 10

### Таксационная характеристика:

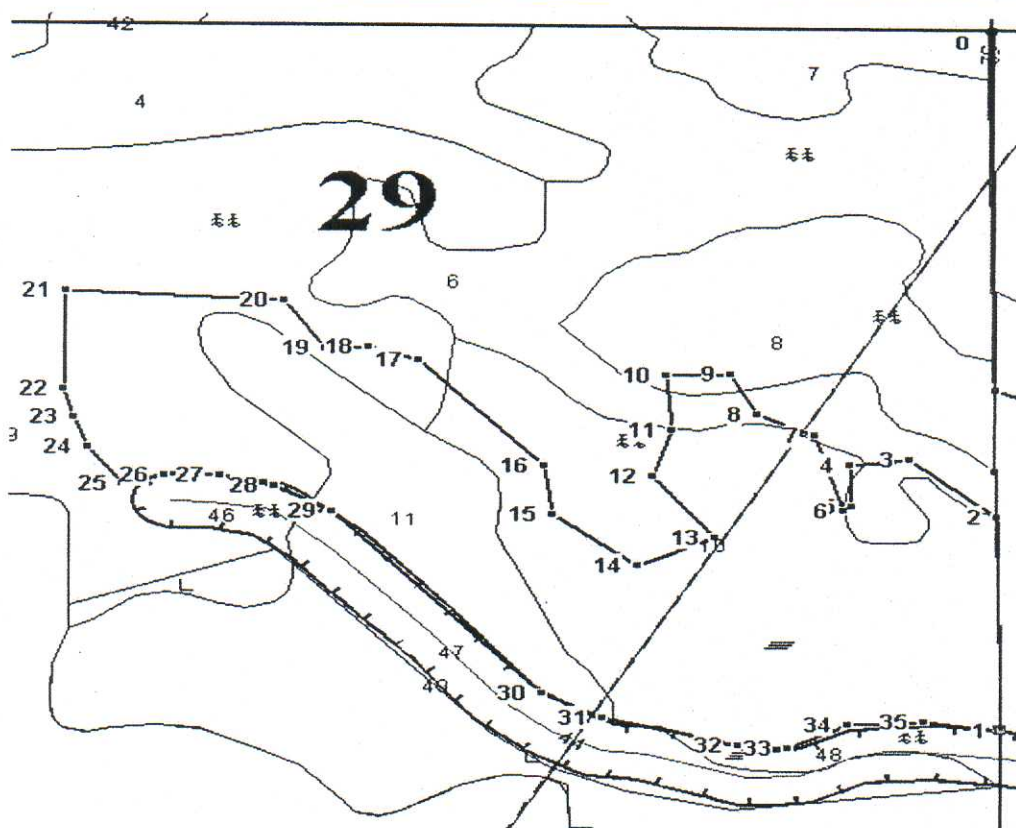
Тип леса ЗММЯГ Состав 7С1Л1К1Б Возраст 140 Бонитет 4  
Полнота 0,8 Запас на га 320 Возобновление: в соответствии с проектом лесовосстановления

Время и причина ослабления насаждения: ветровал, бурелом 2017 года

Тип очага: эпизодический, хронический (подчеркнуть)

Фаза развития очага: начальная, нарастания численности, собственно вспышка, кризис (подчеркнуть)

Состояние насаждения: неудовлетворительное Намечаемые мероприятия: ССР



Условные обозначения:

Границы отвода	—————
№ квартал	29
№ выдела	11
НЭП	

Инженер-лесопатолог:

Колотурин А.В.

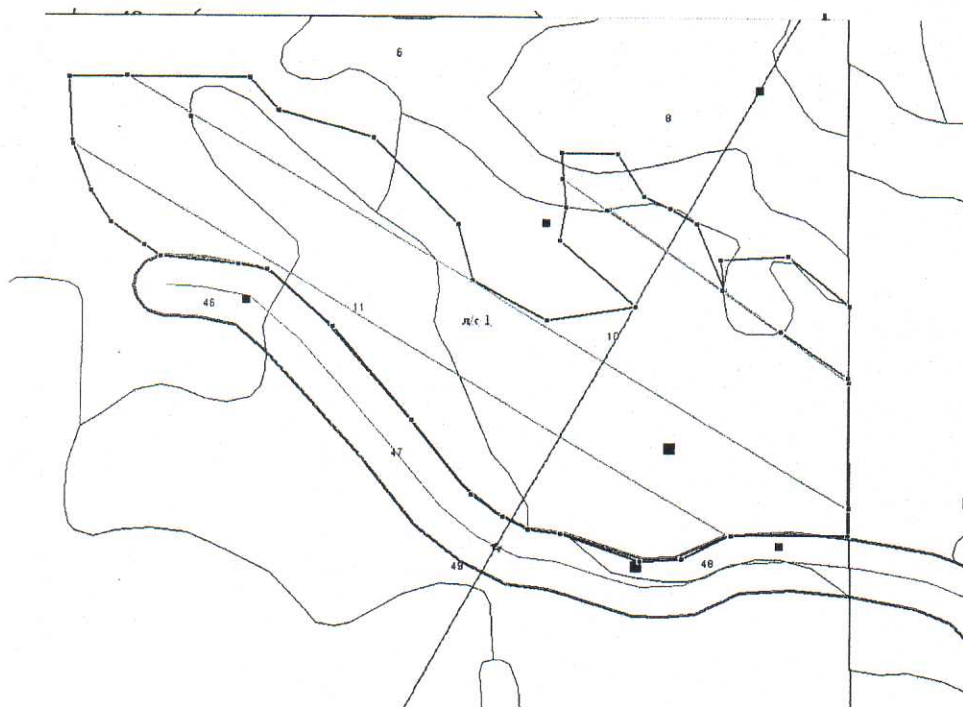
  
(подпись)

Дата: 02.10.2017 г.



## АБРИС ЛЕСНОГО УЧАСТКА

Обследованного по состоянию в квартале 29, выдел 6,8,9,10,11  
 площадью 47,35 га в Зеленоборском участковом лесничестве  
 урочище Северное, ТО - Советское лесничество



№ выдела	Ленты (круговой площадки) перечета				
	№ ленты (площадки)	Длина, м	ширина, м	радиус, м	площадь, га
10	1	475	10		0,475
10	2	760	15		1,14
10	3	130	10		0,13
10	4	225	10		0,225
11	5	315	10		0,315
11	6	450	15		0,675
9	7	410	10		0,41
9	8	120	15		0,18
6	9	115	10		0,115
6	10	90	10		0,09
8	сплошной перечет				

Номера точек	Румбы линий (ориентирование по ИСТИННОМУ меридиану)	Румбы линий (ориентирование по МАГНИТН. меридиану)	Длина, м	Тип линии
0-1	ЮВ: 1°00'18,6"	ЮВ: 20°00'89"	1248	Линия привязки
1-2	СЗ: 0°35'17,8"	СЗ: 19°57'17,8"	389,6	Линия отвода
2-3	СЗ: 48°5'6,8"	СЗ: 67°27'6,8"	151,1	Линия отвода
3-4	ЮЗ: 83°28'31,7"	ЮЗ: 64°6'31,7"	75,5	Линия отвода
4-5	ЮВ: 2°12'53,7"	ЮВ: 21°34'53,7"	75	Линия отвода
5-6	ЮЗ: 53°11'7,5"	ЮЗ: 33°49'7,5"	14,5	Линия отвода
6-7	СЗ: 15°25'32"	СЗ: 34°47'32"	140,6	Линия отвода
7-8	СЗ: 62°33'52,6"	СЗ: 81°55'52,6"	81,3	Линия отвода
8-9	СЗ: 25°38'31,3"	СЗ: 45°0'31,3"	80	Линия отвода
9-10	ЮЗ: 88°1'14,9"	ЮЗ: 68°39'14,9"	83,7	Линия отвода
10-11	ЮВ: 5°1'8,1"	ЮВ: 24°23'8,1"	98,4	Линия отвода
11-12	ЮЗ: 15°23'45,6"	ЮВ: 3°58'14,4"	86,7	Линия отвода

12-13	ЮВ: 35°22'16.3"	ЮВ: 54°44'16.3"	134.4	Линия отвода
13-14	ЮЗ: 62°5'34.1"	ЮЗ: 42°43'34.1"	110.9	Линия отвода
14-15	СЗ: 48°16'59.7"	СЗ: 67°38'59.7"	143	Линия отвода
15-16	СЗ: 7°34'27.4"	СЗ: 26°56'27.4"	87.3	Линия отвода
16-17	СЗ: 40°45'47"	СЗ: 60°7'47"	247.4	Линия отвода
17-18	СЗ: 69°55'50.2"	СЗ: 89°17'50.2"	67.5	Линия отвода
18-19	ЮЗ: 86°58'16.7"	ЮЗ: 67°36'16.7"	54.9	Линия отвода
19-20	СЗ: 32°22'36.3"	СЗ: 51°44'36.3"	102.4	Линия отвода
20-21	СЗ: 87°0'22.4"	ЮЗ: 73°37'37.6"	277.2	Линия отвода
21-22	ЮВ: 0°57'34.9"	ЮВ: 18°24'25.1"	173.1	Линия отвода
22-23	ЮВ: 15°38'7"	ЮВ: 35°0'7"	53.8	Линия отвода
23-24	ЮВ: 18°26'17.7"	ЮВ: 37°48'17.7"	54.7	Линия отвода
24-25	ЮВ: 34°46'52.4"	ЮВ: 54°8'52.4"	80.8	Линия отвода
25-26	СВ: 74°24'49.9"	СВ: 55°2'49.9"	53.9	Линия отвода
26-27	ЮВ: 90°0'0"	СВ: 70°38'0"	72.1	Линия отвода
27-28	ЮВ: 75°54'19.2"	СВ: 84°43'40.8"	71.4	Линия отвода
28-29	ЮВ: 57°21'55.5"	ЮВ: 76°43'55.5"	85.5	Линия отвода
29-30	ЮВ: 39°27'45.6"	ЮВ: 58°49'45.6"	422.1	Линия отвода
30-31	ЮВ: 59°20'48.9"	ЮВ: 78°42'48.9"	90.5	Линия отвода
31-32	ЮВ: 73°55'42.2"	СВ: 86°42'17.8"	177.1	Линия отвода
32-33	ЮВ: 84°47'27.3"	СВ: 75°50'32.7"	63.8	Линия отвода
33-34	СВ: 62°36'27.7"	СВ: 43°14'27.7"	87.7	Линия отвода
34-35	СВ: 86°37'10.2"	СВ: 67°15'10.2"	98.2	Линия отвода
35-1	ЮВ: 81°20'6.7"	СВ: 79°17'53.3"	97.4	Линия отвода

Исполнитель: Колотурин А.В.



Дата: 02.10.2012

Телефон: 8(3467) 32-83-62

### Ведомость перечета деревьев кв 29 выд 6

Порода: береза

Ступени толщины, см	Количество деревьев по категориям состояния, шт.																	Всего деревьев по ступеням толщины	
	I	II	III	IV		V		VI			ветровал, бурелом			аварийные деревья			шт.	в т.ч. подлежат рубке	
				НЗ	З	НЗ	З	НЗ	З	О	НЗ	З	О	НЗ	З	О			
1	2	3	4	5	6	7	8	9	10	11	12	13	14	15	16	17	18	19	
8																			
12	1										1							2	
16	1							1			2							4	
20	3	1		1		1					23							29	
24	1		1								1							3	
28											1							1	
32																		0	
5 и более																		0	
Итого, %	6,0	1,0	1,0	1,0	0,0	1,0	0,0	1,0	0,0	0,0	28,0	0,0	0,0	0,0	0,0	0,0	0,0	39	79,5

Порода: ель

Ступени толщины, см	Количество деревьев по категориям состояния, шт.																	Всего деревьев по ступеням толщины	
	I	II	III	IV		V		VI			ветровал, бурелом			аварийные деревья			шт.	в т.ч. подлежат рубке	
				НЗ	З	НЗ	З	НЗ	З	О	НЗ	З	О	НЗ	З	О			
1	2	3	4	5	6	7	8	9	10	11	12	13	14	15	16	17	18	19	
8																			
12	1							1			1							3	
16	2		2								16							20	
20	5	2	1			2					8							18	
24																		0	
28																		0	
32																		0	
5 и более																		0	
Итого, %	8,0	2,0	3,0	0,0	0,0	2,0	0,0	1,0	0,0	0,0	25,0	0,0	0,0	0,0	0,0	0,0	0,0	41	68,3

Порода: пихта

Ступени толщины, см	Количество деревьев по категориям состояния, шт.																	Всего деревьев по ступеням толщины	
	I	II	III	IV		V		VI			ветровал, бурелом			аварийные деревья			шт.	в т.ч. подлежат рубке	
				НЗ	З	НЗ	З	НЗ	З	О	НЗ	З	О	НЗ	З	О			
1	2	3	4	5	6	7	8	9	10	11	12	13	14	15	16	17	18	19	
8																			
12	2																	2	
16											3							3	
20		1									2							3	
24																		0	
28																		0	
32																		0	
5 и более																		0	
Итого, %	2,0	1,0	0,0	0,0	0,0	0,0	0,0	0,0	0,0	0,0	5,0	0,0	0,0	0,0	0,0	0,0	0,0	8	62,5



12	3	3	4								26						36	
16	6	2	1			1					24						34	
20	3																3	
24	4	1									20						25	
28																	0	
32																	0	
5 и более																	0	
Итого, %	16,0	6,0	5,0	0,0	0,0	1,0	0,0	0,0	0,0	0,0	70,0	0,0	0,0	0,0	0,0	0,0	98	72,4

Порода: пихта

Ступени толщины, см	Количество деревьев по категориям состояния, шт.																Всего деревьев по						
	I			II		III		IV		V			VI			ветровал, бурелом			аварийные деревья			шт.	в т.ч. подлеж
				НЗ	З	НЗ	З	НЗ	З	НЗ	З	О	НЗ	З	О	НЗ	З	О					
1	2	3	4	5	6	7	8	9	10	11	12	13	14	15	16	17	18	19					
8																							
12	5	2						5			14						26						
16																	0						
20																	0						
24																	0						
28																	0						
32																	0						
5 и более																	0						
Итого, %	5,0	2,0	0,0	0,0	0,0	0,0	0,0	5,0	0,0	0,0	14,0	0,0	0,0	0,0	0,0	0,0	26	73,1					

Порода: ель

Ступени толщины, см	Количество деревьев по категориям состояния, шт.																Всего						
	I			II		III		IV		V			VI			ветровал, бурелом			аварийные деревья			шт.	в т.ч. подлеж ат рубке, %
				НЗ	З	НЗ	З	НЗ	З	НЗ	З	О	НЗ	З	О	НЗ	З	О					
1	2	3	4	5	6	7	8	9	10	11	12	13	14	15	16	17	18	19					
8																							
12	3	1				1					14						19						
16																	0						
20																	0						
24																	0						
28																	0						
32																	0						
5 и более																	0						
Итого, %	3,0	1,0	0,0	0,0	0,0	1,0	0,0	0,0	0,0	0,0	14,0	0,0	0,0	0,0	0,0	0,0	19	78,9					

**Ведомость перечета деревьев кв 29 выд.9**

Порода: береза

Ступени толщины, см	Количество деревьев по категориям состояния, шт.																Всего деревьев по ступеням толщины	
	I	II	III	IV		V		VI			ветровал, бурелом			аварийные деревья			шт.	в т.ч. подлежат рубке
				НЗ	З	НЗ	З	НЗ	З	О	НЗ	З	О	НЗ	З	О		
1	2	3	4	5	6	7	8	9	10	11	12	13	14	15	16	17	18	19
8																		
12			1														1	
16		1						4			6						11	
20	19	3	4	1		9		5			51						92	
24	17	4	2			1					66						90	
28	4	1									1						6	
32																	0	
5 и более																		
Итого, %	40,0	9,0	7,0	1,0	0,0	10,0	0,0	9,0	0,0	0,0	124,0	0,0	0,0	0,0	0,0	0,0	200	72,0

Порода: ель

Ступени толщины, см	Количество деревьев по категориям состояния, шт.																Всего деревьев по ступеням толщины	
	I	II	III	IV		V		VI			ветровал, бурелом			аварийные деревья			шт.	в т.ч. подлежат рубке
				НЗ	З	НЗ	З	НЗ	З	О	НЗ	З	О	НЗ	З	О		
1	2	3	4	5	6	7	8	9	10	11	12	13	14	15	16	17	18	19
8																		
12											5						5	
16	6	2	2					4			17						31	
20	3	1				1					2						7	
24		1				1		2			4						8	
28	2		1								15						18	
32	2																2	
5 и более																		
Итого, %	13,0	4,0	3,0	0,0	0,0	2,0	0,0	6,0	0,0	0,0	38,0	0,0	0,0	0,0	0,0	0,0	71	64,8

Порода: сосна

Ступени толщины, см	Количество деревьев по категориям состояния, шт.																Всего деревьев по ступеням толщины	
	I	II	III	IV		V		VI			ветровал, бурелом			аварийные деревья			шт.	в т.ч. подлежат рубке
				НЗ	З	НЗ	З	НЗ	З	О	НЗ	З	О	НЗ	З	О		
1	2	3	4	5	6	7	8	9	10	11	12	13	14	15	16	17	18	19
8																		
12																	0	
16																	1	
20						1											3	
24				2				1									13	
28	3	1									9						0	
32																	0	
5 и более																	0	
Итого, %	3,0	1,0	0,0	2,0	0,0	1,0	0,0	1,0	0,0	0,0	9,0	0,0	0,0	0,0	0,0	0,0	17	76,5

Порода: ель

Ступени толщины, см	Количество деревьев по категориям состояния, шт.																Всего	
	I	II	III	IV		V		VI			ветровал, бурелом			аварийные деревья			шт.	в т.ч. подлежат рубке, %
				НЗ	З	НЗ	З	НЗ	З	О	НЗ	З	О	НЗ	З	О		
1	2	3	4	5	6	7	8	9	10	11	12	13	14	15	16	17	18	19
8																		
12	15	1		2							42						60	



16	17	2		2		3		2			22						48	
20																	0	
24	5	1	3			1		2			18						30	
28																	0	
32																	0	
5 и более																	0	
Итого, %	22,0	4,0	3,0	4,0	0,0	4,0	0,0	4,0	0,0	0,0	40,0	0,0	0,0	0,0	0,0	0,0	138	65,5

Порода: пихта

Ступени толщины, см	Количество деревьев по категориям состояния, шт.																Всего												
	I			II			III			IV			V			VI			ветровал, бурелом			аварийные деревья			шт.	в т.ч. подлежат рубке, %			
	1	2	3	4	5	6	7	8	9	10	11	12	13	14	15	16	17	18	19										
8																													
12		2					1		1			9														13			
16	6	3										6															15		
20							1		3			3															7		
24																												0	
28																												0	
32																												0	
5 и более																												0	
Итого, %	6,0	5,0	0,0	0,0	0,0	1,0	0,0	3,0	0,0	0,0	9,0	0,0	0,0	0,0	0,0	0,0	0,0	0,0	0,0	0,0	0,0	0,0	0,0	0,0	0,0	35	65,5		

Порода: кедр

Ступени толщины, см	Количество деревьев по категориям состояния, шт.																Всего														
	I			II			III			IV			V			VI			ветровал, бурелом			аварийные деревья			шт.	в т.ч. подлежат рубке, %					
	1	2	3	4	5	6	7	8	9	10	11	12	13	14	15	16	17	18	19												
8																															
12																														0	
16	2	1							1			16																	20		
20	3	1										4																	8		
24																													0		
28																													0		
32																													0		
5 и более																													0		
Итого, %	5,0	2,0	0,0	0,0	0,0	0,0	0,0	1,0	0,0	0,0	20,0	0,0	0,0	0,0	0,0	0,0	0,0	0,0	0,0	0,0	0,0	0,0	0,0	0,0	0,0	0,0	28	65,5			



