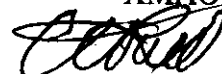


УТВЕРЖДАЮ:

Директор Департамента
недропользования и
природных ресурсов
ХМАО-Югры

Филатов С.А.



Дата 21.12.2017

Акт

лесопатологического обследования № 75/10-2017

Лесных насаждений Самаровского лесничества (лесопарка)

Департамент недропользования и природных ресурсов ХМАО-Югры

Способ лесопатологического обследования: 1. Визуальный

2. Инструментальный

Место проведения

| Участковое лесничество | Урочище (дача) | Квартал (кварталы) | Выдел (выделы) | Площадь, га |
|------------------------|----------------|--------------------|----------------|-------------|
| Троицкое | Троицкое | 475 | 21 | 50 |
| | | 475 | 49 | 63,2 |
| | | 475 | 53 | 17,1 |

Лесопатологическое обследование проведено на общей площади - 130,3 га.

1. Фактическая таксационная характеристика лесного насаждения соответствует (не соответствует)
(нужное подчеркнуть) таксационному описанию. Причины несоответствия:

Ведомость лесных участков с выявленными несоответствиями таксационным описаниям приведена в приложении 1 к Акту.

2. Состояние насаждений: с нарушенной устойчивостью

с утраченной устойчивостью

причины повреждения: лесной пожар 2012 года

В том числе:

заселено (отработано) стволовыми вредителями

| Вид вредителя | Порода | Встречаемость (% заселённых деревьев) | Степень заселения лесного насаждения |
|---------------------|--------|--|---|
| Стволовые вредители | С | 6 | слабая |

Повреждено огнём

| Вид пожара | Порода | Состояние корневых лап | | Состояние корневой шейки | | Подсушивание луба | |
|------------|--------|--------------------------------------|---|--|---|---|---|
| | | процент повреждённых огнём корней | процент деревьев с данным повреждением | ожог корневой шейки по окружности (1/4; 2/4;3/4;более 3/4) | процент деревьев с данным повреждением | по окружности (1/4; 2/4;3/4;более 3/4) | процент деревьев с данным повреждением |
| | | | | | | | |
| | Б | Более 75% | 100% | более 3/4 | 100% | более 3/4 | 100% |
| | Ос | Более 75% | 100% | более 3/4 | 100% | более 3/4 | 100% |

Поражено болезнями

| Вид болезни | Порода | Встречаемость (%пораженных Деревьев) | Степень поражения Лесного насаждения (слабая,средняя , сильная) |
|-------------|--------|--------------------------------------|---|
| трутовики | Б,Ос,Е | 4 | слабая |

3. Выборке подлежат деревья, в т.ч. без признаков ослабления
ослабленных-
сильно ослабленных-
усыхающих-
свежего сухостоя-
старого сухостоя-
свежий ветровал-
старый ветровал-
свежий бурелом
старый бурелом
аварийные

| % деревьев | % м. куб. | % деревьев | % м. куб. | % деревьев | % м. куб. |
|------------|-----------|------------|-----------|------------|-----------|
| ВЫД. 21 | | ВЫД. 49 | | ВЫД.53 | |
| 100% | 100% | 100% | 100% | 100% | 100% |
| | | | | | |
| | | | | | |
| | | | | | |
| 87 | 85,6 | 94 | 91 | 95 | 93,3 |
| | | 1 | 1,4 | | |
| 5 | 7 | 2 | 2,3 | 2 | 3 |
| 1 | 0,8 | 1 | 1 | 1 | 1,2 |
| 7 | 6,6 | 2 | 4,3 | 2 | 2,5 |
| | | | | | |

4. Полнота лесного насаждения после уборки деревьев, подлежащих рубке, составит 0 %
Критическая полнота для данной категории лесных насаждений составляет: 0,3

5. ЗАКЛЮЧЕНИЕ

С целью предотвращения негативных процессов или снижения ущерба от их воздействия назначено:

| Участков ое лесничество | Урочище (дача) | Квар-тал | Выдел | Площадь, выдела, га | Вид мероприятия | Площадь, мероприятия, га | Порода | Запас на выдел, кбм | Крайние сроки проведения |
|-------------------------|----------------|----------|-------|---------------------|-----------------|--------------------------|--------|---------------------|--------------------------|
| Троицкое | Троицкое | 475 | 21 | 50 | УНД | 5,1 | Б | 11500 | 2021 |
| Троицкое | Троицкое | 475 | 49 | 63,2 | УНД | 20,2 | Б | 14536 | 2021 |
| Троицкое | Троицкое | 475 | 53 | 17,1 | УНД | 8,4 | Б | 3420 | 2021 |

Ведомость перечета деревьев назначенных в рубку и абрис лесного участка прилагаются (приложение 2 и 3 к Акту)

6. Меры по обеспечению возобновления
В соответствии с проектом лесовосстановления

7. Мероприятия, необходимые для предупреждения повреждения или поражения смежных насаждений: наблюдение за смежными выделами

8. Сведения для расчёта понижающего коэффициента стоимости древесины:

год образования старого сухостоя: 2014-2015;

основная причина повреждения древесины лесной пожар 2012 г

Дата проведения обследований: *8.12.2017*

Исполнитель работ по проведению лесопатологических обследований:

ФИО Костомаров А.В.

Подпись 

Результаты проведения лесопатологических обследований лесных насаждений за сентябрь 2017 г.

Субъект Российской Федерации ХМАО-Югра Лесничество (лесопарк) ТО-Самаровское лесничество

Участковое лесничество - Троицкое

Урочище (лесная дача) - Троицкое

| Номер квартала | Номер выдела | Площадь выдела, га | Целевое назначение лесов | Категория защитных лесов | выдела | Площадь лесопатологического | Таксационная характеристика лесного насаждения | | | | | | | | | | Число деревьев на пробе, шт. | Распределение деревьев по категориям состояния, % от запаса | | | | | | | | | | Признаки повреждения деревьев | | Доля повреждённых деревьев, % | Причина ослабления, повреждения | Полужит рубке, % | Рекомендуемые | |
|----------------|--------------|--------------------|--------------------------|--------------------------|--------|-----------------------------|--|--------|---------|-------------------|---------------------|----------|---------|---------|------------------|--------------------------|------------------------------|---|--------------------|-----------|------------------|------------------|-----------------|-----------------|----------------|----------------|-------------------|-------------------------------|-----|-------------------------------|---------------------------------|------------------|---------------|-----|
| | | | | | | | состав | порода | возраст | средняя высота, м | средний диаметр, см | тип леса | полнота | бонитет | запас, куб. м/га | без признаков ослабления | | ослабленные | сильно ослабленные | усыхающие | свежий сухойстой | старый сухойстой | свежий ветровал | старый ветровал | свежий бурелом | старый бурелом | аварийные деревья | 114, 316 | 100 | | | | 868 | 100 |
| 475 | 21 | 50,0 | | | 1 | 5,1 | 8 | 9 | 10 | 11 | 12 | 13 | 14 | 15 | 16 | 17 | 18 | 19 | 20 | 21 | 22 | 23 | 24 | 25 | 26 | 27 | 28 | 29 | 30 | 31 | 32 | 33 | 34 | |
| | 49 | 63,2 | 3 | 148 | 2 | 20,2 | 7 | Б | 100 | 22 | 18 | ЗМ | 0,8 | 3 | 230 | 473 | | | | | | 85,6 | | 7 | 0,8 | 6,6 | | | | | | | | |
| | 53 | 17,1 | | | 3 | 8,4 | 7 | Б | 100 | 22 | 18 | КР | 0,7 | 3 | 200 | 210 | | | | | | 93,3 | | 3 | 1,2 | 2,5 | | | | | | | | |

Примечание - Показатели, не соответствующие таксационному описанию отмечаются «*»

Исполнитель работ по проведению лесопатологических обследований:

ФИО Костомаров А.В.

Подпись 

Дата составления документа 8.12.2017

Телефон (3467) 32-26-12

Ведомость перечета деревьев назначенных в рубку
ВРЕМЕННАЯ ПРОБНАЯ ПЛОЩАДЬ № 1

Субъект Российской Федерации - ХМАО-Югра

Лесничество (лесопарк) ТО - Самаровское лесничество Квартал 475 Выдел 53

Площадь 8,4 га,

Номер очага вредных организмов _____ Размер пробной площади

Таксационная характеристика:

Тип леса КРТ Состав 6Б3Ос1Е Возраст 100 Бонитет 3

Полнота 0,7 Запас на га 80 м³ Возобновление отсутствует

Время и причина ослабления лесного насаждения - устойчивый низовой пожар 4-10

летней давности

Тип очага вредных организмов: эпизодический, хронический (подчеркнуть)

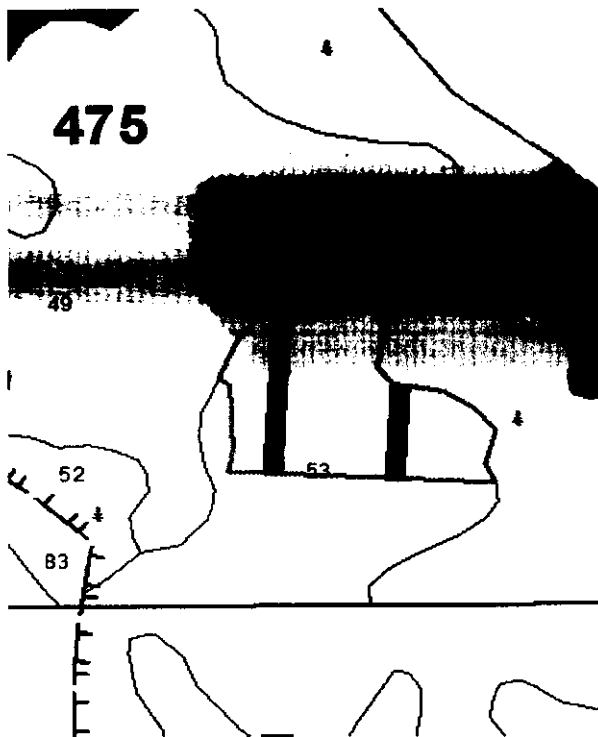
Фаза развития очага вредных организмов: начальная, нарастания численности, собственно
вспышка, кризис (подчеркнуть)

Состояние лесного насаждения неудовлетворительное, намечаемые мероприятия УНД

Масштаб 1: 10 000

Условные обозначения:

- граница отвода
- 475** № квартала
- 53 № выдела
- ▬ линии перечета



Исполнитель работ по проведению лесопатологических обследований:

ФИО Костомаров А.В.

Подпись 

Дата составления документа 8.12.2017 Телефон (3467) 322612

Ведомость перечета деревьев назначенных в рубку

ВРЕМЕННАЯ ПРОБНАЯ ПЛОЩАДЬ № 2

Субъект Российской Федерации - ХМАО-Югра

Лесничество (лесопарк) ТО - Самаровское лесничество Квартал 475 Выдел 21

Площадь 5,1 га,

Номер очага вредных организмов _____ Размер пробной площади

Таксационная характеристика:

Тип леса ЗМЯГ Состав 7Б2Е1К Возраст 160 Бонитет 2

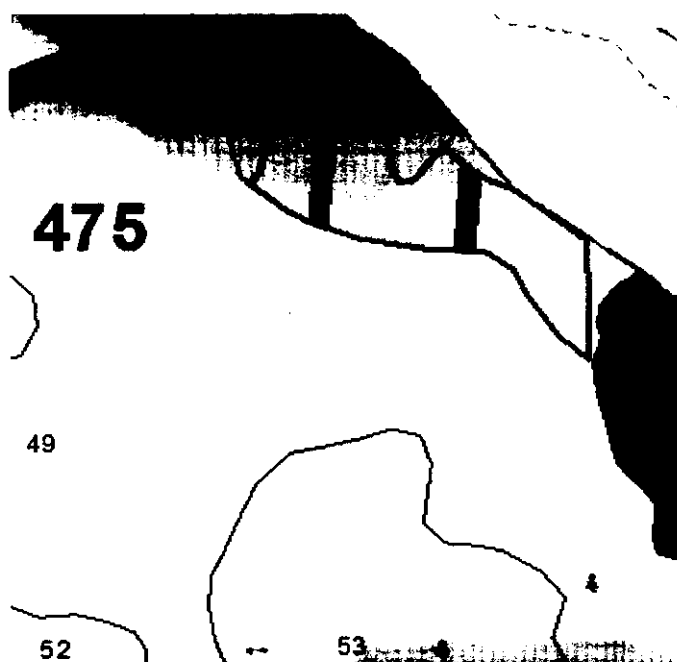
Полнота 0,7 Запас на га 230 м³ Возобновление отсутствует

Время и причина ослабления лесного насаждения - устойчивый низовой пожар 2012 г.

Тип очага вредных организмов: эпизодический, хронический (подчеркнуть)

Фаза развития очага вредных организмов: начальная, нарастания численности, собственно вспышка, кризис (подчеркнуть)

Состояние лесного насаждения неудовлетворительное, намечаемые мероприятия УНД



Масштаб 1:10 000

Условные обозначения:

- граница отвода
- 475 № квартала
- 21 № выдела
- линии перечета

Исполнитель работ по проведению лесопатологических обследований:

ФИО Костомаров А.В.

Подпись *А.В. Костомаров*

Дата составления документа 8.12.2017 Телефон (3467) 322612

Ведомость перечета деревьев назначенных в рубку

ВРЕМЕННАЯ ПРОБНАЯ ПЛОЩАДЬ № 3

Субъект Российской Федерации - ХМАО-Югра

Лесничество (лесопарк) ТО - Самаровское лесничество Квартал 475 Выдел 49

Площадь 20,2 га,

Номер очага вредных организмов _____ Размер пробной площади

Таксационная характеристика:

Тип леса КРТ Состав 7Б3Ос Возраст 100 Бонитет 3

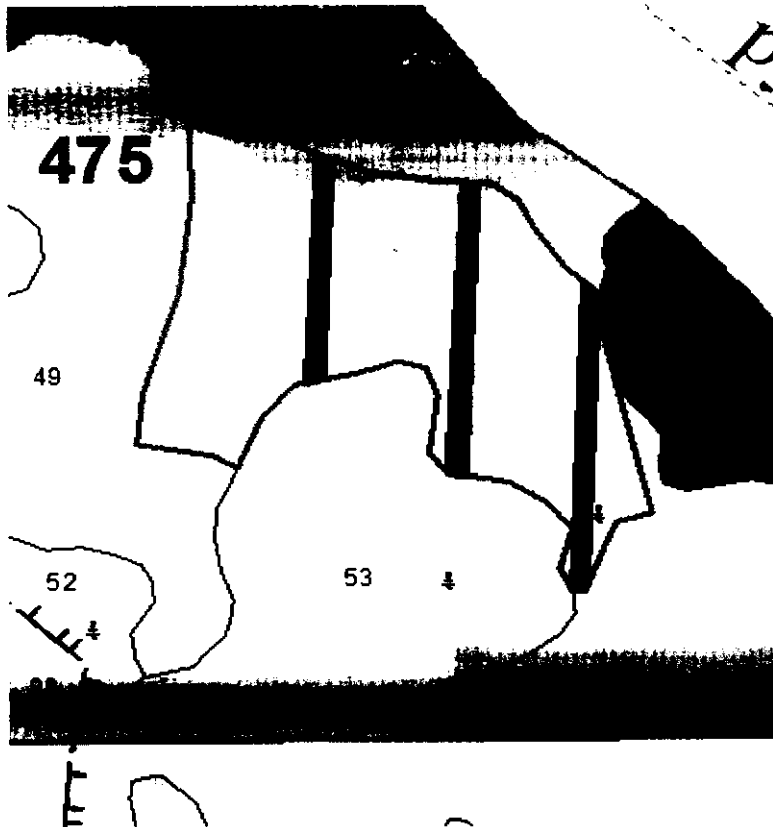
Полнота 0,7 Запас на га 70 м³ Возобновление отсутствует

Время и причина ослабления лесного насаждения - устойчивый низовой пожар 2012 г.

Тип очага вредных организмов: эпизодический, хронический (подчеркнуть)

Фаза развития очага вредных организмов: начальная, нарастания численности, собственно вспышка, кризис (подчеркнуть)

Состояние лесного насаждения неудовлетворительное, намечаемые мероприятия УНД



Масштаб 1:10 000

Условные обозначения:

- граница отвода
- 475 № квартала
- 49 № выдела
- линии перечета

Исполнитель работ по проведению лесопатологических обследований:

ФИО Костомаров А.В.

Подпись

Дата составления документа 8.12.2017 Телефон (3467) 322612

Порода: Кедр кв. 475 выд. 21

| Ступени толщин ы см | Количество деревьев по категориям состояния, шт. | | | | | | | | | | | | | | | | Всего деревьев по ступеням толщины | | | | | | | | | |
|------------------------------|--|---|---|----|---|---|-----|----|----|----|----|----|----|----|----|----|---|----|----------------------|---|---|----------------------|--|----|-----|---------------------------------------|
| | I | | | II | | | III | | | IV | | | V | | | VI | | | ветровал, бурелом | | | аварийные деревья | | | шт. | в т.ч. подлеж ат рубке, % |
| | | | | НЗ | З | | НЗ | З | | НЗ | З | О | НЗ | З | О | НЗ | З | О | НЗ | З | О | | | | | |
| 1 | 2 | 3 | 4 | 5 | 6 | 7 | 8 | 9 | 10 | 11 | 12 | 13 | 14 | 15 | 16 | 17 | 18 | 19 | | | | | | | | |
| 28 | | | | | | | | 8 | | 1 | 1 | | 2 | | | | | | | | | | | | | |
| 32 | | | | | | | | | | | | | | | | | | | | | | | | | | |
| 36 | | | | | | | | | | | | | | | | | | | | | | | | | | |
| Итого, % | | | | | | | | 66 | | 8 | 8 | | 18 | | | | | | | | | | | 12 | 100 | |

Порода: Береза кв. 475 выд. 49

| Ступени толщин ы см | Количество деревьев по категориям состояния, шт. | | | | | | | | | | | | | | | | Всего деревьев по ступеням толщины | | | | | | | | | |
|------------------------------|--|---|---|----|---|---|-----|-----|----|----|----|----|----|----|----|----|---|----|----------------------|---|---|----------------------|--|-----|-----|---------------------------------------|
| | I | | | II | | | III | | | IV | | | V | | | VI | | | ветровал, бурелом | | | аварийные деревья | | | шт. | в т.ч. подлеж ат рубке, % |
| | | | | НЗ | З | | НЗ | З | | НЗ | З | О | НЗ | З | О | НЗ | З | О | НЗ | З | О | | | | | |
| 1 | 2 | 3 | 4 | 5 | 6 | 7 | 8 | 9 | 10 | 11 | 12 | 13 | 14 | 15 | 16 | 17 | 18 | 19 | | | | | | | | |
| 18 | | | | | | | | 194 | 3 | 9 | 3 | 5 | 7 | | | | | | | | | | | | | |
| 22 | | | | | | | | 82 | 1 | 4 | 4 | | 1 | | | | | | | | | | | | | |
| 26 | | | | | | | | 16 | | 1 | 1 | | | | | | | | | | | | | | | |
| Итого, % | | | | | | | | 88 | 1 | 4 | 3 | 1 | 3 | | | | | | | | | | | 331 | 100 | |

Порода: Осина кв. 475 вид. 49

| Ступени толщин ы см | Количество деревьев по категориям состояния, шт. | | | | | | | | | | | | | | | | Всего | | |
|------------------------------|--|----|-----|----|---|----|---|----|----|----|----------------------|----|----|----------------------|----|---------|-------------|---------------------------------------|--|
| | | | | | | | | | | | | | | | | | деревьев | | |
| | | | | | | | | | | | | | | | | | по ступеням | | |
| | | | | | | | | | | | | | | | | толщины | | | |
| | I | II | III | IV | | V | | VI | | | ветровал, бурелом | | | аварийные деревья | | | шт. | в т.ч. подлеж ат рубке, % | |
| | | | | НЗ | З | НЗ | З | НЗ | З | О | НЗ | З | О | НЗ | З | О | | | |
| 1 | 2 | 3 | 4 | 5 | 6 | 7 | 8 | 9 | 10 | 11 | 12 | 13 | 14 | 15 | 16 | 17 | 18 | 19 | |
| 24 | | | | | | | | 89 | | 14 | 1 | | 2 | | | | | | |
| 28 | | | | | | | | 23 | | 3 | | | | | | | | | |
| 32 | | | | | | | | 7 | | 1 | | 1 | 1 | | | | | | |
| Итого, % | | | | | | | | 83 | | 12 | 1 | 1 | 3 | | | | 142 | 100 | |

Порода: Береза кв. 475 вид. 53

| Ступени толщин ы см | Количество деревьев по категориям состояния, шт. | | | | | | | | | | | | | | | | Всего | | |
|------------------------------|--|----|-----|----|---|----|---|----|----|----|----------------------|----|----|----------------------|----|---------|-------------|---------------------------------------|--|
| | | | | | | | | | | | | | | | | | деревьев | | |
| | | | | | | | | | | | | | | | | | по ступеням | | |
| | | | | | | | | | | | | | | | | толщины | | | |
| | I | II | III | IV | | V | | VI | | | ветровал, бурелом | | | аварийные деревья | | | шт. | в т.ч. подлеж ат рубке, % | |
| | | | | НЗ | З | НЗ | З | НЗ | З | О | НЗ | З | О | НЗ | З | О | | | |
| 1 | 2 | 3 | 4 | 5 | 6 | 7 | 8 | 9 | 10 | 11 | 12 | 13 | 14 | 15 | 16 | 17 | 18 | 19 | |
| 18 | | | | | | | | 94 | 1 | 3 | 2 | 2 | 1 | | | | | | |
| 22 | | | | | | | | 24 | 1 | 3 | | | 1 | | | | | | |
| 26 | | | | | | | | 13 | | 1 | | 1 | | | | | | | |
| Итого, % | | | | | | | | 89 | 1 | 4 | 2 | 2 | 2 | | | | 147 | 100 | |

Порода: Осина кв. 475 вид. 53

| Ступени толщин ы см | Количество деревьев по категориям состояния, шт. | | | | | | | | | | | | | | | | Всего | | |
|------------------------------|--|----|-----|----|---|----|---|----|----|----|----------------------|----|----|----------------------|----|---------|-------------|---------------------------------------|--|
| | | | | | | | | | | | | | | | | | деревьев | | |
| | | | | | | | | | | | | | | | | | по ступеням | | |
| | | | | | | | | | | | | | | | | толщины | | | |
| | I | II | III | IV | | V | | VI | | | ветровал, бурелом | | | аварийные деревья | | | шт. | в т.ч. подлеж ат рубке, % | |
| | | | | НЗ | З | НЗ | З | НЗ | З | О | НЗ | З | О | НЗ | З | О | | | |
| 1 | 2 | 3 | 4 | 5 | 6 | 7 | 8 | 9 | 10 | 11 | 12 | 13 | 14 | 15 | 16 | 17 | 18 | 19 | |
| 24 | | | | | | | | 38 | | 4 | 1 | | 1 | | | | | | |
| 28 | | | | | | | | 14 | 2 | 2 | | | 1 | | | | | | |
| 32 | | | | | | | | | | | | | | | | | | | |
| Итого, % | | | | | | | | 82 | 3 | 10 | 1 | | 4 | | | | 63 | 100 | |

Абрис лесного участка.

Обследованного по состоянию в квартале 475, выдела 21,49,53
площадью 33,7 га в Троицком участковом лесничестве
Самаровский территориальный отдел-лесничество

Масштаб 1:10 000



| № выдела | Ленты (круговые площадки) пересчета | | | | |
|----------|-------------------------------------|----------|-----------|-----------|-------------|
| | № ленты (площадки) | длина, м | ширина, м | радиус, м | площадь, га |
| 21 | 1 | 253 | 20 | - | 0,53 |
| 49 | 2 | 1121 | 20 | - | 2,24 |
| 53 | 3 | 425 | 20 | - | 0,85 |

Координаты узлов в СК WGS-84

| Номер точки | В, Широта | | Л, Долгота | |
|-------------|-----------|--------|------------|---------|
| | В | Широта | Л | Долгота |
| 1 | 60° 59' | 2.75" | 68° 14' | 54.21" |
| 2 | 60° 59' | 8.92" | 68° 14' | 1.27" |
| 3 | 60° 59' | 9.36" | 68° 13' | 33.87" |
| 4 | 60° 59' | 10.49" | 68° 13' | 34.22" |
| 5 | 60° 59' | 13.48" | 68° 13' | 33.96" |
| 6 | 60° 59' | 13.98" | 68° 13' | 33.86" |
| 7 | 60° 59' | 14.74" | 68° 13' | 30.69" |
| 8 | 60° 59' | 15.2" | 68° 13' | 24.51" |
| 9 | 60° 59' | 17.47" | 68° 13' | 24.96" |
| 10 | 60° 59' | 21.85" | 68° 13' | 27.78" |
| 11 | 60° 59' | 26.23" | 68° 13' | 28.83" |
| 12 | 60° 59' | 28.25" | 68° 13' | 28.62" |
| 13 | 60° 59' | 29.93" | 68° 13' | 28.46" |
| 14 | 60° 59' | 29.5" | 68° 13' | 31.17" |
| 15 | 60° 59' | 29.71" | 68° 13' | 33.84" |
| 16 | 60° 59' | 30.2" | 68° 13' | 34.63" |
| 17 | 60° 59' | 32.05" | 68° 13' | 35.65" |
| 18 | 60° 59' | 32.55" | 68° 13' | 40.02" |
| 19 | 60° 59' | 31.83" | 68° 13' | 45.37" |
| 20 | 60° 59' | 31.54" | 68° 13' | 45.13" |
| 21 | 60° 59' | 30.26" | 68° 13' | 45.63" |
| 22 | 60° 59' | 29.94" | 68° 13' | 46.03" |
| 23 | 60° 59' | 29.94" | 68° 13' | 47.25" |
| 24 | 60° 59' | 31.55" | 68° 13' | 49.86" |
| 25 | 60° 59' | 31.22" | 68° 13' | 50.15" |
| 26 | 60° 59' | 30.57" | 68° 13' | 51.53" |
| 27 | 60° 59' | 30.22" | 68° 13' | 52.49" |
| 28 | 60° 59' | 29.64" | 68° 13' | 55.45" |
| 29 | 60° 59' | 27.34" | 68° 14' | 1.54" |
| 30 | 60° 59' | 21.04" | 68° 14' | 2.08" |
| 31 | 60° 59' | 12.36" | 68° 14' | 6.73" |
| 32 | 60° 59' | 11.98" | 68° 14' | 3.78" |

- граница отвода
- линия привязки
- 475 № квартала
- № выдела
- пробная площадь

| Номера точек | Рубки, ленты (орнаментирование по МСТЯИКОМУ меридиану) | Длина, м | Тип ленты |
|--------------|--|----------|----------------|
| 1-2 | СЗ: 75°50'45.8" | 818.7 | Линия привязки |
| 2-3 | СЗ: 87°26'11.6" | 412.1 | Линия отвода |
| 3-4 | СВ: 9°6'27.6" | 35.4 | Линия отвода |
| 4-5 | СЗ: 1°41'54" | 92.8 | Линия отвода |
| 5-6 | СЗ: 5°40'40.9" | 13.8 | Линия отвода |
| 6-7 | СЗ: 81°23'4.1" | 54 | Линия отвода |
| 7-8 | СЗ: 80°39'6.6" | 93.9 | Линия отвода |
| 8-9 | СВ: 6°6'15.9" | 76.5 | Линия отвода |
| 9-10 | СВ: 18°5'36.6" | 142 | Линия отвода |
| 10-11 | СВ: 7°17'22" | 136.7 | Линия отвода |
| 11-12 | СЗ: 2°13'3.3" | 62.5 | Линия отвода |
| 12-13 | СЗ: 1°56'4.2" | 52 | Линия отвода |
| 13-14 | СВ: 71°27'39.9" | 42.9 | Линия отвода |
| 14-15 | СВ: 81°40'5.6" | 46.6 | Линия отвода |
| 15-16 | СВ: 38°33'12.1" | 19.3 | Линия отвода |
| 16-17 | СВ: 15°41'8.9" | 59.2 | Линия отвода |
| 17-18 | СВ: 77°25'28.1" | 67.6 | Линия отвода |
| 18-19 | СВ: 73°53'49.7" | 83.4 | Линия отвода |
| 19-20 | СВ: 21°53'25.9" | 9.8 | Линия отвода |
| 20-21 | СВ: 10°0'45.3" | 40.3 | Линия отвода |
| 21-22 | СВ: 30°34'50.8" | 11.6 | Линия отвода |
| 22-23 | СВ: 89°39'38.4" | 18.3 | Линия отвода |
| 23-24 | СВ: 39°3'45.5" | 83.4 | Линия отвода |
| 24-25 | СВ: 22°53'9.8" | 10.9 | Линия отвода |
| 25-26 | СВ: 44°48'54.8" | 28.9 | Линия отвода |
| 26-27 | СВ: 52°56'49.9" | 18 | Линия отвода |
| 27-28 | СВ: 67°5'53.3" | 48 | Линия отвода |
| 28-29 | СВ: 51°33'12" | 115.9 | Линия отвода |
| 29-30 | СВ: 1°43'3.4" | 195.2 | Линия отвода |
| 30-31 | СВ: 13°54'44.6" | 277.8 | Линия отвода |
| 31-32 | СВ: 76°1'23.3" | 45.9 | Линия отвода |
| 32-2 | СВ: 22°25'32.2" | 102.1 | Линия отвода |

Исполнитель работ по проведению лесопатологических обследований:

ФИО: Костомаров А.В.

Подпись 

Дата составления документа:

Телефон 8(3467) 322612

| Квартал | 475 | леса | Ур. "ТРОИЦКОЕ" (Троицкого л-ва) | Категория зашитности | ЗАПРЕТ ПОЛОСЫ ВДОЛЬ НЕРЕСТ. РЕК | Квартал | 475 |
|-------------------|-----|------|--|----------------------|---------------------------------|---------|-----|
| 24 | 2 | 3 | :4: 5: 6: 7: 8: 9:10:11:12: 13: 14: 15: 16: 17: 18: 19: 20: 21: 22: 23: 24 | | | 24 | 24 |
| | | | ОС 24 32 | | | 82 | 2 |
| | | | К 170 21 28 | | | 41 | 1 |
| | | | Е 110 21 24 | | | 41 | 1 |
| | | | подрост: 3К4ЕЗП (35) 2,5 м, 4,0 тыс.шт/га, Благонадежный | | | | |
| рубка обновл. 25% | 16 | 8,7 | 7Б2ОС1Е | 1 | 17 | 100 | 17 |
| | | | ОС 19 22 | 4 | 4 | 11 | 96 |
| | | | Е 90 17 18 | Π | 0,6 | 10 | 1 |
| | | | подрост: 8Б1К1Е (35) 2,0 м, 2,0 тыс.шт/га, Благонадежный | | | | |
| | | | ОС 24 24 12 | 4 | 3 | 311 | 1 |
| | | | К 170 21 28 | КРТ | 0,7 | 103 | 2 |
| | | | Е 110 21 24 | | | 52 | 1 |
| | | | подрост: 3К4ЕЗП (40) 3,0 м, 4,0 тыс.шт/га, Благонадежный | | | 52 | 1 |
| | | | ОС 24 24 12 | 4 | 3 | 601 | 1 |
| | | | К 170 22 32 | КРТ | 0,7 | 100 | 2 |
| | | | Е 130 22 24 | | | 201 | 1 |
| | | | подрост: 6К3Е1Π (35) 2,0 м, 4,0 тыс.шт/га, Благонадежный | | | 100 | 1 |
| | | | ОС 24 28 | | | 77 | 2 |
| | | | 12,0 8Б2ОС | 1 | 22 | 8 | 96 |
| | | | ОС 24 28 | Π | 0,3 | 19 | 2 |
| | | | подрост: 3К4ЕЗП (35) 2,5 м, 4,0 тыс.шт/га, Благонадежный | | | | |
| | | | подлесок: ИВК густой | | | | |
| рубка обновл. 25% | 2 | 8,3 | луг пойменный | | | | |
| | | | ОС 26 26 16 | 4 | 2 | 805 | 2 |
| | | | К 170 23 32 | ЗМЯГ | 0,7 | 230 | 1 |
| | | | Е 140 23 26 | | | 115 | 1 |
| | | | 8,3 луг пойменный | | | | |
| | | | ОС 26 32 | | | 451 | 1 |
| | | | К 170 23 32 | 4 | 2 | 75 | 2 |
| | | | Е 140 23 26 | ЗМЯГ | 0,7 | 151 | 1 |
| | | | подрост: 3К4ПЗЕ (30) 2,5 м, 8,0 тыс.шт/га, Благонадежный | | | 75 | 1 |
| | | | ОС 26 32 | | | | |
| | | | К 170 23 32 | 4 | 2 | 451 | 1 |
| | | | Е 140 23 26 | ЗМЯГ | 0,6 | 46 | 2 |
| | | | подрост: 3К4ЕЗП (45) 3,0 м, 5,0 тыс.шт/га, Благонадежный | | | 46 | 1 |
| | | | ОС 26 32 | | | 23 | 1 |
| | | | К 170 23 32 | 4 | 2 | 115 | 1 |
| | | | Е 140 23 26 | ЗМЯГ | 0,6 | 20 | 1 |
| | | | подрост: 5Б2ОС2К1Е | | | | |
| рубка обновл. 20% | 3 | 12,8 | 5Б2ОС2К1Е | 1 | 24 | 115 | 1 |
| | | | ОС 26 32 | 4 | 2 | 46 | 2 |
| | | | К 170 23 32 | ЗМЯГ | 0,6 | 23 | 1 |
| | | | Е 140 23 26 | | | | |
| | | | рубка обновл. | | | | |

