

УТВЕРЖДАЮ:

Первый заместитель
директора Департамента
недропользования и
природных ресурсов
ХМАО-Югры

Платонов Е.П.

(подпись)

Дата: 8.12.2017

Акт № 1/3-2017

лесопатологического обследования

лесных насаждений Березовское лесничество

Департамент недропользования и природных ресурсов ХМАО-Югры

(исполнительный орган субъекта РФ в области лесных отношений)

Способ лесопатологического обследования

1. Визуальный

2. Инструментальный

Место проведения

Участковое лесничество	Урочище	Квартал	Выдел	Площадь, га
Саранпаульское	Саранпаульское	883	10	14

Лесопатологическое обследование проведено на общей площади 6 га.

Фактическая таксационная характеристика лесного насаждения соответствует (не соответствует) таксационному описанию . Причины несоответствия:

Состояние насаждений: **с нарушенной устойчивостью**

с утраченной устойчивостью

Причины повреждения: лесной пожар 2013г

Заселено (отработано) стволовыми вредителями:

Вид вредителя	Порода	Встречаемость (% заселенных деревьев)	Степень заселения (слабая, средняя, сильная)
Стволовые вредители	С		отработано

Повреждено огнем:

Порода	Вид пожара	Состояние корневых лап		Состояние корневой шейки		Подсушивание пуба	
		% поврежденных огнем корней	% деревьев с данным повреждением	ожог корневой шейки по окружности (1/4; 2/4; 3/4; более 3/4)	% деревьев с данным повреждением	по окружности (1/4; 2/4; 3/4; более 3/4)	% деревьев с данным повреждением
С	868	более 75%	100%	более 3/4	100%	более 3/4	100%
Б		более 75%	100%	более 3/4	100%	более 3/4	100%

Заражено болезнями:

Вид болезней	Порода	Встречаемость (% заселенных деревьев)	Степень заселения (слабая, средняя, сильная)
-	-	-	-

Выборке подлежит 100 % от запаса, 100 % от деревьев,

в т.ч. без призн. ослабления	%	%	
ослабленных-	%	%	(причина назначения)
сильно ослабленных-	%	%	(причина назначения)
усыхающих-	15,7 %	15,9 %	(причина назначения) хвойные деревья
свежего сухостоя-	44,9 %	40,3 %	
старого сухостоя-	20,5 %	24,7 %	
свежий ветровал	10,3 %	8,4 %	
стар.ветровал	0,8 %	1,3 %	
свежего бурелома	6,9 %	8,1 %	
старого бурелома	0,8 %	1,3 %	
аварийных	%	%	

Полнота насаждения после уборки деревьев, подлежащих рубке, составит: 0

Критическая полнота для данной категории насаждений составляет: 0,3

ЗАКЛЮЧЕНИЕ:

С целью предотвращения негативных процессов или снижения ущерба от их воздействия назначено:

Участковое лесничество	Урочище	Квартал	Выдел	Площадь выдела, га	Вид мероприятия	Площадь мероприятия, га	Порода	Запас на выдел, куб.м.	Крайние сроки проведения
Саранпаульское	Саранпаульское	883	10	14,0	ССР	6,0	С	120	-

Ведомость перечета деревьев, назначенных в рубку, и абрис лесного участка прилагаются (приложение 2 и 3 к Акту).

Меры по обеспечению возобновления: в соответствии с проектом лесовосстановления _____.

Мероприятия, необходимые для предупреждения заражения или повреждения смежных насаждений: наблюдение за смежными выделами _____.

Сведения для расчета степени повреждения:

год образования старого сухостоя 2015 г ;

основная причина повреждения древесины лесной пожар 2013г

Дата проведения обследования 28.11.2017

Исполнитель работ по проведению лесопатологического обследования:

Ф.И.О. Лавренко А.В.

Подпись 

ВРЕМЕННАЯ ПРОБНАЯ ПЛОЩАДЬ № 1

Березовский территориальный отдел - лесничество

Участковое лесничество: Саранпаульское урочище: Саранпаульское

Квартал № 883 Выдел 10 Площадь выдела (га): 14

Номер очага - Размер пробной площади: 0,48 га

Площадь мероприятия (га): 6

Таксационная характеристика:

Тип леса БГБР Состав 7СЗБ+Л Возраст 160 Бонитет 5

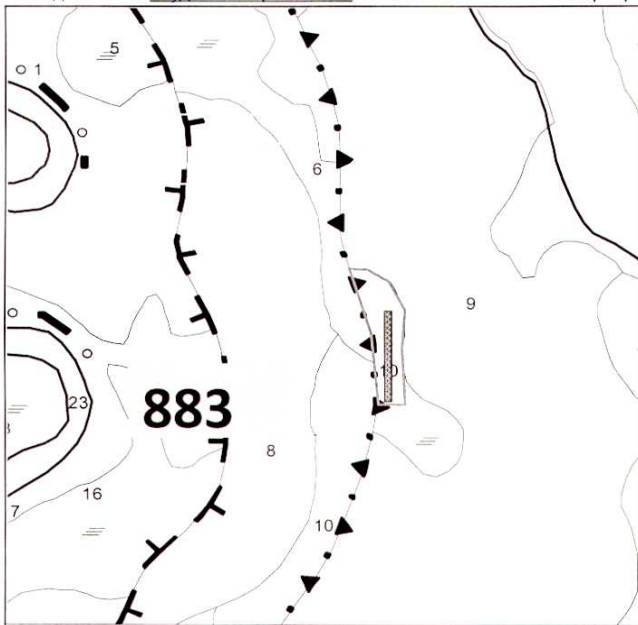
Полнота 0,6 Запас на га 120 Возобновление: в соответствии с проектом лесовосстановления;

Время и причина ослабления насаждения; вымокание

Тип очага: эпизодический, хронический (подчеркнуть)

Фаза развития очага: начальная, нарастания численности, собственно вспышка, кризис (подчеркнуть)

Состояние насаждения: неудовлетворительное Намечаемые мероприятия: ССР




Границы отвода

№ квартал 883

№ выдела 10

Лента пересчета

Инженер-лесопатолог:

Лавренко А.В. 

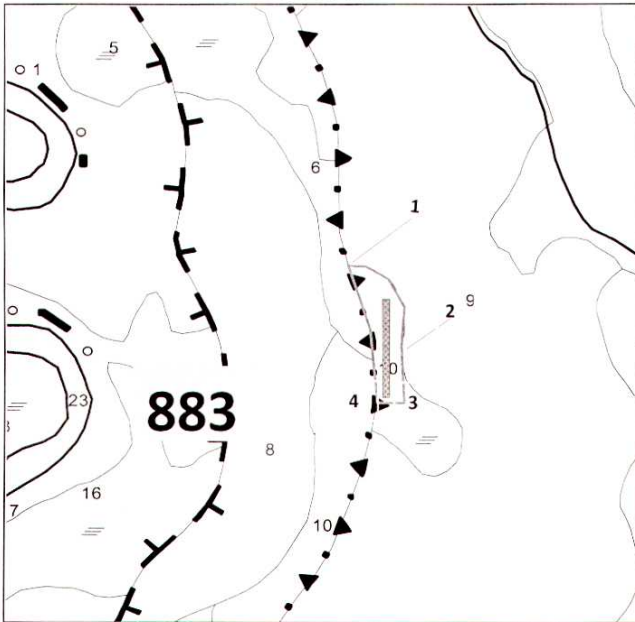
(подпись)

Дата: 28.11.2017

АБРИС ЛЕСНОГО УЧАСТКА

Обследованного по состоянию в квартале 883, выдел 10
 площадью 6 га в Саранпаульском участковом лесничестве
 Березовский территориальный отдел - лесничество

М 1: 25 000



№ выдела	Ленты (круговой площадки) перечета				
	№ ленты (площадки)	Длина, м	ширина, м	радиус, м	площадь, га
10	1	480	10	-	0,48

Номера точек	Румбы линий	Длина, м
1. 2.	Естест. граница	434,2
2. 3.	ЮВ: 3°4'13.5"	216,1
3. 4.	ЮЗ: 89°23'4"	96,5
4. 1.	Естест. граница	546,6

Исполнитель:

инженер - лесопатолог, КУ "Октябрьский лесхоз"

Лавренко А.В.

Дата: 28.11.2017

Телефон: 8(34672) 5-91-43

Ведомость перчета деревьев

Порода: Сосна

Ступень толщины, см	Количество деревьев по категориям состояния, шт.															Всего деревьев по ступеням толщины			
	I	II	III	IV		V		VI			ветровал, бурелом			аварийные деревья			шт.	в т.ч. подле жат рубке -%	
				НЗ	З	НЗ	З	НЗ	З	О	НЗ	З	О	НЗ	З	О			
1	2	3	4	5	6	7	8	9	10	11	12	13	14	15	16	17	18	19	
8																			
12				7		19		10			12							53	100
16				16		28	2	9			13							71	100
20				8		17	1	10			8							47	100
24				6		15		3			6							32	100
28				3		8		2			4							17	100
32																			
36 и более																			
Итого, %				18		39	3	15	1	1	20		2					220	100

Порода: Береза

Ступень толщины, см	Количество деревьев по категориям состояния, шт.															Всего деревьев по ступеням толщины			
	I	II	III	IV		V		VI			ветровал, бурелом			аварийные деревья			шт.	в т.ч. подле жат рубке -%	
				НЗ	З	НЗ	З	НЗ	З	О	НЗ	З	О	НЗ	З	О			
1	2	3	4	5	6	7	8	9	10	11	12	13	14	15	16	17	18	19	
8																			
12						6												22	100
16				2		17		15					2		3			38	100
20				3		8		12				4						27	100
24				2		5		3				3						13	100
28																			
32																			
36 и более																			
Итого, %				11		36		30		10	7		5					100	100

Порода:

Ступень толщины, см	Количество деревьев по категориям состояния, шт.															Всего деревьев по ступеням толщины			
	I	II	III	IV		V		VI			ветровал, бурелом			аварийные деревья			шт.	в т.ч. подле жат рубке -%	
				НЗ	З	НЗ	З	НЗ	З	О	НЗ	З	О	НЗ	З	О			
1	2	3	4	5	6	7	8	9	10	11	12	13	14	15	16	17	18	19	
8																			
12																			
16																			
20																			
24																			
28																			
32																			
36 и более																			
Итого, %																			

Примечание: НЗ - незаселенное; З - заселенное; О - отработанное.

ТД Березовское лесничество

наименование лесохозяйственного предприятия

ПРОТОКОЛ №33 о лесном пожаре №19

20 11 года « 1 » августа настоящий акт составил Иванов Д.И.
должность, фамилия, имя, отчество составителя акта

Сидоров Михаил Александрович

в присутствии _____
должности, фамилии, имени и отчества присутствующих при составлении акта

представителей сельсовета, поселвета, горсовета или отделения милиции

О нижеследующем:

1. « 20 » 07 20 11 г. « 12 » часов « 30 » минут был обнаружен лесной пожар _____

в 882 ТД Березовское лесничество
указать, где обнаружен пожар, — квартал

урочище, хозчасть, расстояние от ближайшего населенного пункта (какого) или от дороги, реки (название),

на лесосеке или на месте работы предприятия, организации (какой)

2. Пожар обнаружен с вертолета Ми-8 Березовского филиала
указать, с пожарной вышки, находящейся в квартале,

с патрульного самолета Ми
с патрульного самолета или вертолета

и какого оперативного отделения, если пожар был обнаружен работником лесной охраны,

временным пожарным сторожем или посторонним лицом, указать должность,

фамилию, имя, отчество и местожительство

3. Площадь пожара в момент обнаружения 8,0
указать площадь пожара в гектарах

на основании донесения от патрульной авиации

или лица, обнаружившего пожар

4. Сообщение (донесение патрульной авиации) получено « 20.07 » « 12 » часов « 30 » минут

ТД Березовское лесничество
указать дату и время

получения сообщения или донесения о пожаре или кем оно получено, участ. лесничеством (каким), ТУ лесничеством

5. На месте возникновения пожара обнаружено: _____
указать, что обнаружено:

остатки костра, сельхозпала и т.д., что может способствовать установлению причин и виновника

лесного пожара

Департамент лесного хозяйства
Ханты-Мансийского
автономного округа — Югры

Вх. № 635 от 02.09.11

6. Причина возникновения пожара 2 р. 5 с
указать установленную или предполагаемую

_____ причину пожара

7. Виновники возникновения пожара 2 р. 5 с
указать фамилию, имя, отчество

_____ лица или лиц, виновных в возникновении пожара, место работы, их должность и место жительства

_____ в тех случаях, когда виновники на месте пожара не были обнаружены.

_____ указываются данные, необходимые для расследования в целях выявления виновников

8. Тушение пожара начато « 20 » 07 20 01 г.

« 12 » часов « 35 » минут.

9. Пожаром охвачена площадь в гектарах: 40.0

Вид пожара	Насажений средневозраст., припевающ., слезых, переспел.			Кустур	Молодняков естественного происхождения	Горельников прошлых лет	Ряди. и не покрыт лесом площадей	Итого лесной площади	На лесной площади
	преобладающая порода	пробитая пожаром площадь							
		всего	в т.ч. насаждений, на кот. реал. возможен. древесины						
<u>Тул. пол среди</u>	<u>Сосна</u>	<u>40.0</u>						<u>40.0</u>	
<u>участков</u>									

(Заполняется на основе натурального обследования или по данным филиала авиационной и наземной охраны лесов)

10. Пожар ликвидирован « 20 » 07 20 01 г.

« 22 » часов « 00 » минут раб. авиацион. ДПС - 26 зем. ох.
указать кем - работниками лесной охраны,

_____ рабочими лесхоза, парашютно-пожарной, авиопожарной командой,

_____ командой пожарно-химической станции, привлеченными рабочими других предприятий,

_____ населением и т.д.

11. На тушении пожара отработано:

- а) человеко-дней 52
- б) коне-дней _____
- в) тракторо-смен _____
- г) автомашино-смен _____
- д) _____
- е) _____

12. Применявшиеся способы и средства по тушению пожара 0 20 4 15 6, 0 11 2 0 11 2

захлестывание, окопка, заливание водой из ранцевых опрыскивателей, пожарных автоцистерн,

с помощью мотопомп, при помощи химикатов

13. Принятые меры к окарауливанию пожара _____

14. Ответственное лицо за окарауливание пожара _____

должность, место работы, фамилия, имя и отчество

15. Потери в результате пожара:

а) древесины на корню _____ куб. на сумму _____ руб.

б) заготовленной лесопродукции _____ куб. на сумму _____ руб.

в) зданий, сооружений, машин, оборудования и др. имущества (указать наименование) кол-во, стоимость

г) стоимость работ по очистке территории _____
на всей пл. послефонда, проведенного пожаром.

д) стоимость лесовосстановительных работ _____
площадь культур и молодых

е) стоимость работ по тушению пожара _____
естественного происхождения

ж) общая сумма _____

Расчет суммы ущерба, причиненного

лесным пожаром № 19 от 20.07.2011

Саранпаульский филиал БУ «Ханты-Мансийская База авиационной и наземной охраны лесов»

Вид пожара низовой, устойчивый, средней интенсивности

площадью 40 га (лесная) 0 га (нелесная)
в Саранпаульском участковом лесничестве, кв № 882

защитные леса, выдел № 1,7 Запас кбм на 1 га 1-40 мЗ, 7 110мЗ

разряд такс 1 (реализация древесины невозможна)

1 Ущерб от потерь древесины

№ выдела	Площадь, га	Порода	Объем на участке, кбм	Средний диаметр	Потери древесины, %	Потери древесины, кбм (объем на выделе X потери др-ны, %/100%)	Цена за 1 кбм	Поправочный коэффициент	Ущерб от потерь древесины, руб (потери др-ны, кбм X цена X попр.К)
1	18,2	Кедр	782	24	50	391	134,6	2	105257,20
7	21,8	Ель	2398	20	80	1918	101,1	2	387900
Итого	40,0					2309			493157,68

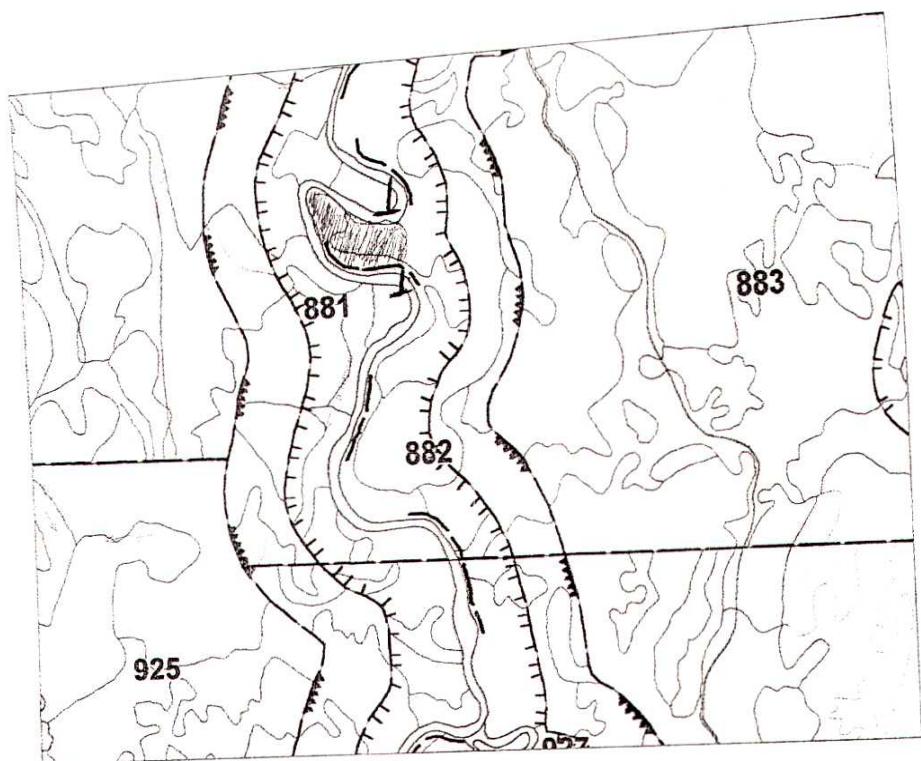
Расчет произведен на основании:

1 Постановления Правительства РФ от 22.05.2007 г. № 310 "О ставках платы за единицу объема лесных ресурсов и ставках платы за единицу площади лесного участка, находящегося в федеральной собственности" (с изменениями)

2 Инструкции о порядке привлечения к ответственности за нарушение лесного законодательства, утв. Постановлением Гослесхоза СССР от 22.04.1986 г. № 1 (Приложение № 1 "Порядок определения ущерба: пропавшего или поврежд. леса в результате поджога или небрежного обращения с огнем")

Расчет произвела инженер по защите и охране леса
02.09.2011

Воропаева Д В



 - место пожара

┆ - место высадки АПС

ст. лейтенант *Л.Н. Лагкин* А.А.