

УТВЕРЖДАЮ:

Первый заместитель  
директора Департамента  
недропользования и  
природных ресурсов  
ХМАО-Югры

Платонов Б.П.

(подпись)

Дата: 30.11.2017

**Акт №69/3-2017**

лесопатологического обследования №  
лесных насаждений Березовское лесничество  
Департамент недропользования и природных ресурсов ХМАО-Югры  
(исполнительный орган субъекта РФ в области лесных отношений)

Способ лесопатологического обследования

1. Визуальный

2. Инструментальный

Место проведения

Участковое лесничество	Урочище	Квартал	Выдел	Площадь, га
Саранпаульское	Саранпаульское	1216	29	117,2

Лесопатологическое обследование проведено на общей площади 42 га.

Фактическая таксационная характеристика лесного насаждения соответствует (не соответствует) таксационному описанию . Причины несоответствия:

Состояние насаждений: **с нарушенной устойчивостью**   
**с утраченной устойчивостью**

Причины повреждения: лесной пожар 2013г

Заселено (отработано) стволовыми вредителями:

Вид вредителя	Порода	Встречаемость (% заселенных деревьев)	Степень заселения (слабая, средняя, сильная)
Стволовые вредители	С, Е		

Повреждено огнем:

Порода	Вид пожара	Состояние корневых лап		Состояние корневой шейки		Подсушивание луба	
		% поврежденных огнем корней	% деревьев с данным повреждением	ожог корневой шейки по окружности (1/4; 2/4; 3/4; более 3/4)	% деревьев с данным повреждением	по окружности (1/4; 2/4; 3/4; более 3/4)	% деревьев с данным повреждением
К	868	более 75%	100%	более 3/4	100%	более 3/4	100%
Е		более 75%	100%	более 3/4	100%	более 3/4	100%
П		более 75%	100%	более 3/4	100%	более 3/4	100%
Б		более 75%	77%	2/4	77%	2/4	77%

Заражено болезнями:

Вид болезней	Порода	Встречаемость (% заселенных деревьев)	Степень заселения (слабая, средняя, сильная)
-	-	-	-

Выборке подлежит	100,0	% от запаса,	100	% от деревьев,	
в т.ч. без призн. ослабления		%		%	
ослабленных-		%		%	(причина <u>назначения</u> )
сильно ослабленных-		%		%	(причина <u>назначения</u> )
усыхающих-	27,2	%	25,8	%	(причина <u>назначения</u> ) хвойные деревья
свежего сухостоя-	50,2	%	47,0	%	
старого сухостоя-	10,5	%	13,2	%	
свежий ветровал	6,5	%	7,5	%	
стар.ветровал	1,9	%	1,9	%	
свежего бурелома	1,3	%	2,1	%	
старого бурелома	2,5	%	2,5	%	
аварийных		%		%	

Полнота насаждения после уборки деревьев, подлежащих рубке, составит: 0

Критическая полнота для данной категории насаждений составляет: 0,3

**ЗАКЛЮЧЕНИЕ:**

С целью предотвращения негативных процессов или снижения ущерба от их воздействия назначено:

Участковое лесничество	Урочище	Квартал	Выдел	Площадь выдела, га	Вид мероприятия	Площадь мероприятия, га	Порода	Запас на выдел, куб.м.	Крайние сроки проведения
Саранпаульское	Саранпаульское	1216	29	117,2	ССР	42	К	100	-

Ведомость перечета деревьев, назначенных в рубку, и абрис лесного участка прилагаются

(приложение 2 и 3 к Акту).

Меры по обеспечению возобновления: в соответствии с проектом лесовосстановления.

Мероприятия, необходимые для предупреждения заражения или повреждения смежных насаждений: наблюдение за смежными выделами.

Сведения для расчета степени повреждения:

год образования старого сухостоя 2014г ;

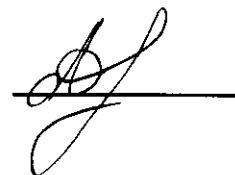
основная причина повреждения древесины лесной пожар 2013г

Дата проведения обследования 20.11.2012

Исполнитель работ по проведению лесопатологического обследования:

Ф.И.О. Лавренко А.В.

Подпись



# ВРЕМЕННАЯ ПРОБНАЯ ПЛОЩАДЬ № 1

Березовский территориальный отдел - лесничество

Участковое лесничество: Саранпаульское урочище: Саранпаульское  
Квартал № 1216 Выдел 29 Площадь выдела (га): 117,2  
Номер очага: - Размер пробной площади: 1,50 га  
Площадь мероприятия (га): 42

Таксационная характеристика:

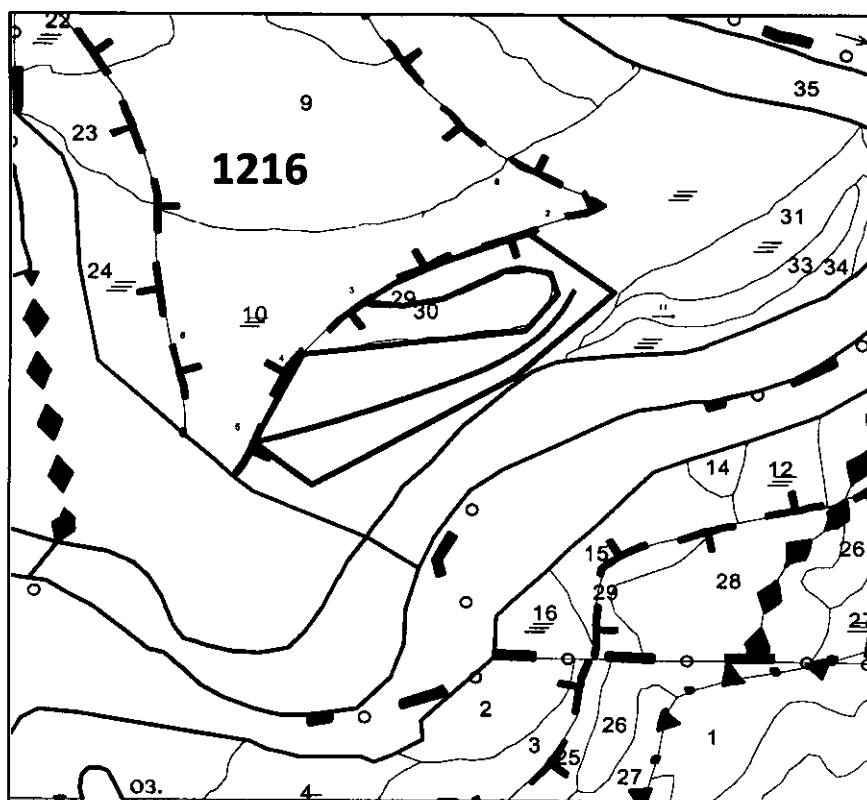
Тип леса П Состав 4К4Е1П1Б Возраст 210 Бонитет 5  
Полнота 0,4 Запас на га 100 Возобновление: в соответствии с проектом лесовосстановления;

Время и причина ослабления насаждения: вымокание



Тип очага: эпизодический, хронический (подчеркнуть)

Фаза развития очага: начальная, нарастания численности, собственно вспышка, кризис (подчеркнуть)

Состояние насаждения: неудовлетворительное Намечаемые мероприятия: ССР



Условные обозначения:

Границы отвода   
№ квартал 1216  
№ выдела 29  
Лента перече́та 

Инженер-лесопатолог:

Лавренко А.В.

  
(подпись)

Дата: 20.11.2017

Результаты проведения лесопатологического обследования лесных насаждений за июль 2017 г

Субъект Российской Федерации ХМАО-Югра Лесничество Березовское  
 Участковое лесничество Саранпаульское Урочище Саранпаульское

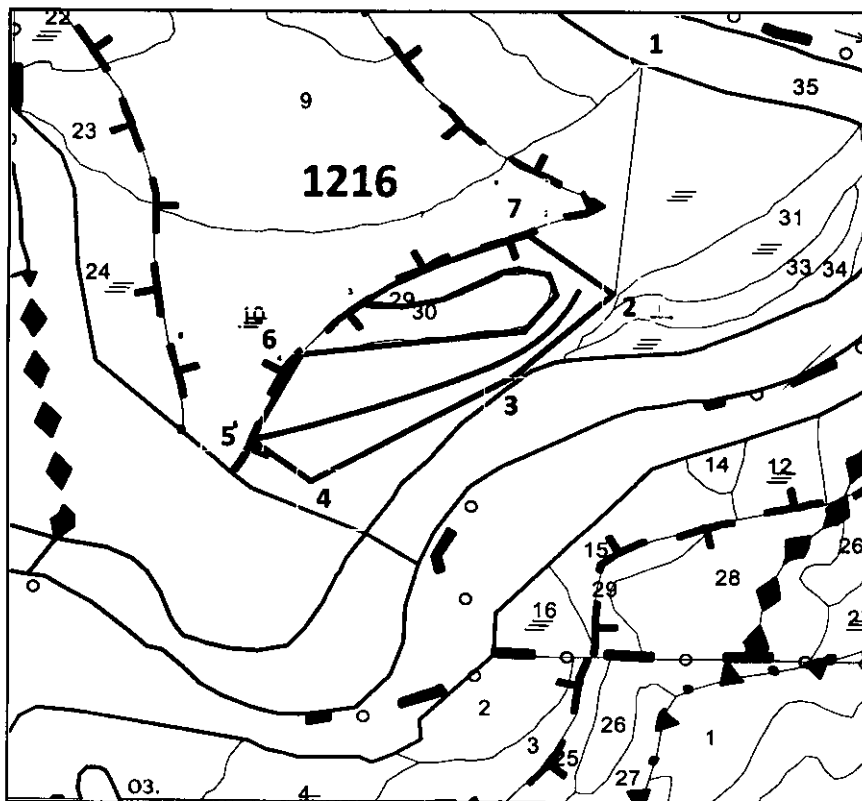
Номер квартала	Номер выдела	Площадь выдела, га	Целевое назначение	Категория защитных лесов	Номер лесопатологического выдела	Площадь лесопатологического выдела, га	Таксационная характеристика								Число деревьев на пробе, шт	Распределение запаса насаждения по категориям состояния деревьев, %												Признаки повреждения деревьев		Доля поврежденных деревьев, %	Причина ослабления, повреждения	Поджегит рубке, %	Назначенные мероприятия																
							состав	попада	возраст	средняя высота, м	средний диаметр, см	тип леса	полнота	бонитет		запас, км/га	без признаков ослабления	ослабленные	сильно ослабленные	усыхающие	свежий сухостой	старый сухостой	свежий ветровал	старый ветровал	свежий бурелом	старый бурелом	аварийные деревья																						
1	2	3	4	5	6	7	8	9	10	11	12	13	14	15	16	17	18	19	20	21	22	23	24	25	26	27	28	29	30	31	32	33	34	ССР	42,0	100	868	100	100	100									
1216	29	117	Э	-	1	42,0	4	К	210	14	24	П	0,4	5	100	328			27	55	8	8	2				306	100	100	100																			
							4	Е	130	15	18					255			28	42	11	3	5		10			316	100	100	100																		
							1	П	110	13	14					165				71	14		1	6	2	2		329	100	100	100																		
<b>Итого по выделу:</b>																	<b>855</b>					<b>27</b>	<b>50</b>	<b>10</b>	<b>7</b>	<b>2</b>	<b>1</b>	<b>2</b>	<b>1</b>	<b>2</b>			<b>100</b>																

Исполнитель: инженер - лесопатолог, КУ "Октябрьский лесхоз" Лавренко А.В. *(подпись)*

Дата 20.11.2017 Телефон 8(34672)5-91-43

## АБРИС ЛЕСНОГО УЧАСТКА

Обследованного по состоянию в квартале 1216, выдел 29  
 площадью 42 га в Саранпаульском участковом лесничестве  
 Березовский территориальный отдел - лесничество  
 М 1: 25 000



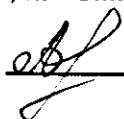
№ выдела	Ленты (круговой площадки) перечета				
	№ ленты (площадки)	Длина, м	ширина, м	радиус, м	площадь, га
29	1	1000	15	-	1,5

Номера точек	Румбы линий	Длина, м
1. 2.	ЮЗ: 6°55'16.1"	864,5
2. 3.	ЮЗ: 47°35'21.8"	465,9
3. 4.	ЮЗ: 60°0'3"	821,1
4. 5.	СЗ: 53°49'9.4"	261,2
5. 6.	СВ: 27°36'57.8"	372,8
6. 7.	Ест. граница	2371
7. 2.	ЮВ: 53°1'49"	376,7

Исполнитель:

инженер - лесопатолог, КУ "Октябрьский лесхоз"

Лавренко А.В.



Дата: 20.11.2017

Телефон: 8(34672) 5-91-43

### Ведомость перече́та дере́вьев

Порода: кедр

Ступе ни толщи ны, см	Количество деревьев по категориям состояния, шт.																Всего деревьев по ступеням толщины		
	I	II	III	IV		V		VI			ветровал, бурелом			аварийные деревья			шт.	в т.ч. подле жат рубке , %	
				НЗ	З	НЗ	З	НЗ	З	О	НЗ	З	О	НЗ	З	О			
1	2	3	4	5	6	7	8	9	10	11	12	13	14	15	16	17	18	19	
8	0	0	0	0	0	0	0	0	0	0	0	0	0	0	0	0	0	0	100,0
12	0	0	0	16	0	26	2	6	0	0	12	0	1				64	100,0	
16	0	0	0	21	1	32	2	5	0	0	6	0	1				69		
20	0	0	0	14	0	31	2	3	0	0	4	0	0				54		
24	0	0	0	16	1	35	2	4	0	0	4	0	0				63		
28	0	0	0	7	0	22	1	2	0	0	4	0	0				37		
32	0	0	0	8	0	12	1	3	0	0	3	0	0				27		
36 и более	0	0	0	5	0	7	0	1	0	0	1	0	0				14		
Итого, %	0	0	0	26	1	50	3	7	1	0	10	0	1				328	100,0	
	0	0	0	86	3	165	11	23	2	2	33	1	3						

Порода: ель

Ступе ни толщи ны, см	Количество деревьев по категориям состояния, шт.																Всего деревьев по ступеням толщины	
	I	II	III	IV		V		VI			ветровал, бурелом			аварийные деревья			шт.	в т.ч. подле жат рубке , %
				НЗ	З	НЗ	З	НЗ	З	О	НЗ	З	О	НЗ	З	О		
1	2	3	4	5	6	7	8	9	10	11	12	13	14	15	16	17	18	19
8	0	0	0	0	0	28	1	7	0	1	5	0	1				43	100,0
12	0	0	0	16	1	50	2	10	0	1	9	0	1				91	100,0
16	0	0	0	31	1	30	1	7	0	1	7	0	1				79	
20	0	0	0	5	0	8	0	0	0	0	3	0	0				17	
24	0	0	0	3	0	5	0	0	0	0	3	0	0				12	
28	0	0	0	2	0	3	0	2	0	0	2	0	0				9	
32	0	0	0	1	0	1	0	1	0	0	1	0	0				4	
36 и более	0	0	0	0	0	0	0	0	0	0	0	0	0				0	
Итого, %	0	0	0	23	1	49	2	11	0	1	12	1	1				255	100,0
	0	0	0	58	2	125	4	27	1	3	30	1	3	0	0	0	255	200

Порода: лихтя

Ступе ни толщи ны, см	Количество деревьев по категориям состояния, шт.																Всего деревьев по ступеням толщины	
	I	II	III	IV		V		VI			ветровал, бурелом			аварийные деревья			шт.	в т.ч. подле жат рубке , %
				НЗ	З	НЗ	З	НЗ	З	О	НЗ	З	О	НЗ	З	О		
1	2	3	4	5	6	7	8	9	10	11	12	13	14	15	16	17	18	19
8	0	0	0	0	0	12	1	9	0	1	10	1	1				35	100,0
12	0	0	0	0	0	20	1	23	1	2	12	1	1				61	100,0
16	0	0	0	0	0	16	1	15	1	2	3	0	0				38	
20	0	0	0	0	0	24	2	2	0	0	1	0	0				29	
24	0	0	0	0	0	2	0	0	0	0	0	0	0				2	
28	0	0	0	0	0	0	0	0	0	0	0	0	0				0	
32	0	0	0	0	0	0	0	0	0	0	0	0	0				0	
36 и более	0	0	0	0	0	0	0	0	0	0	0	0	0				0	
Итого, %	0	0	0	0	0	45	3	29	1	3	16	1	2				165	100,0
	0	0	0	0	0	74	5	48	2	5	26	2	3	0	0	0	165	

Примечание: НЗ - незаселенное; З - заселенное; О - отработанное.

Порода: береза

Ступе ня толщи ны, см	Количество деревьев по категориям состояния, шт.															Всего деревьев по ступеням толщины		
	I	II	III	IV		V		VI			ветровал, бурелом			аварийные деревья			шт.	в т.ч. подле жат рубке ,%
				НЗ	З	НЗ	З	НЗ	З	О	НЗ	З	О	НЗ	З	О		
1	2	3	4	5	6	7	8	9	10	11	12	13	14	15	16	17	18	19
8	0	0	0	8	0	7	1	0	0	0	3	0	0				19	100,0
12	0	0	0	22	1	4	1	0	0	0	6	0	1				35	100,0
16	0	0	0	26	1	3	0	0	0	0	2	0	0				32	
20	0	0	0	14	0	2	0	0	0	0	3	0	0				20	
24	0	0	0	0	0	1	0	0	0	0	0	0	0				1	
28	0	0	0	0	0	0	0	0	0	0	0	0	0				0	
32	0	0	0	0	0	0	0	0	0	0	0	0	0				0	
36 и более	0	0	0	0	0	0	0	0	0	0	0	0	0				0	
Итого, %	0	0	0	65	2	16	2	0	0	0	13	1	1				107	100,0
	0	0	0	70	2	17	2	0	0	0	14	1	1	0	0	0		

Примечание: НЗ - незаселенное; З - заселенное; О - отработанное.



ТО Берёзовское лесничество

(наименование лесохозяйственного предприятия)

ПРОТОКОЛ № 6

о лесном пожаре

2013 года « 14 » июня настоящий протокол составил

Инструктор ДПП Кожевин Вячеслав Сергеевич

(должность, фамилия, имя и отчество составителя протокола)

с.Саранпауль

(место составления протокола)

о нижеследующем:

«10» июня 2013 года « 16 » часов « 40 » минут был обнаружен лесной пожар

квартал: 1216; широта: 64,18; долгота: 60,58; на расстоянии 7,0 км

(указать, где был обнаружен пожар – квартал,

от населенного пункта Саранпауль

урочище, хозчасть, расстояние от ближайшего населенного пункта (какого) или от

дороги, реки (название), на лесосеке или на месте работы предприятия, организации (какой)

2. Пожар обнаружен Летнаб с ВС

(указать – с пожарной вышки, находящейся в...

квартале, с патрульного самолета или вертолета и какого оперативного отделения.

Если пожар был обнаружен работником лесной охраны, временным пожарным сторожем

или посторонним лицом, указать должность, фамилию, и., о., место жительства)

3. Площадь пожара в момент обнаружения

7,0 га.

(указать площадь пожара в га

на основании донесения от патрульной авиации или сообщения лица, обнаружившего пожар)

4. Сообщение (донесение патрульной авиации) получено « 10 » июня 2013 г. в « 16 » часов « 50 » минут лесничество: Берёзовское

(указать дату и время

получения сообщения или донесения о пожаре и кем оно получено – лесничеством (каким), лесхозом)

5. На месте возникновения пожара обнаружено

(указать что обнаружено:

остатки костра, сельхозпала и т.д., что может способствовать установлению причин

и виновника лесного пожара)

6. Причина возникновения пожара По невыясненным причинам

(указать установленную или предполагаемую

причину пожара. Если имело место нарушение правил пожарной безопасности – время

совершения нарушения и в чем оно выразилось (наименование правил, кем они утверждены,

какой пункт нарушен)

<sup>1</sup> При составлении протокола представителем общественной организации или органа общественной самодеятельности указывается ее полное наименование, местонахождение, должность, фамилия, имя и отчество составителя протокола.

7. Виновники возникновения пожара:  
 фамилии, имена и отчества, год рождения \_\_\_\_\_

место жительства \_\_\_\_\_  
 (подробный адрес)

место работы, учебы, занимаемые должности \_\_\_\_\_

размер заработка \_\_\_\_\_

семейное положение \_\_\_\_\_  
 (число членов семьи, количество иждивенцев)

Документы, удостоверяющие личность виновников возникновения пожара  
 \_\_\_\_\_  
 (наименование документов, их номера, кем и когда выданы)

В тех случаях, когда виновники на месте пожара не были обнаружены, указываются данные, необходимые для расследования в целях выявления виновников \_\_\_\_\_

8. Тушение пожара начато « 10 » июня 2013 г. в « 17 » час. « 00 » мин.

9. Пожаром охвачена площадь в гектарах:

Вид лесного пожара и его интенсивность	Насаждений средневозрастных, припевающих, спелых и перестойных			Культура	Молодников естественного	Горельников прошлых лет	Редин и непокрытых лесом площадей	Итого лесной площади	Нелесной площади
	Преобладающая	площадь, пройденная пожаром							
		всего	в т.ч. насаждений, из которых возможна реализация древесины						
1	2	3	4	5	6	7	8	9	10
Низовой беглый слабый средний сильный									
Низовой устойчивый слабый средний сильный	Е	160,0						100,0	60,0
Почвенный (почвенно-торфяной) слабый средний сильный									
Верховой слабый средний сильный									
Итого		160,0						100,0	60,0

(заполняется на основе таксационных материалов по данным натурного обследования наземным или аэровизуальным методом)

10. Пожар ликвидирован « 13 » июня 2013 г. в « 20 » час. « 30 » минут  
 Работниками ДПС, ППС, ПХС.

(указать кем: работниками лесной охраны,

рабочими лесхоза, парашютно-пожарной, авиапожарной командой, командой пожарно-

химической станции, привлеченными рабочими других предприятий, населением и т.д.)

11. На тушение пожара отработано:

- а) человеко-дней 215
- б) коне-дней \_\_\_\_\_
- в) автомашиносмен \_\_\_\_\_
- г) тракторосмен \_\_\_\_\_
- д) \_\_\_\_\_
- е) \_\_\_\_\_

12. Применяющиеся способы и средства по тушению пожара

Заливание водой из РЛЮ и мотопомп, окопка, отжиг  
(захлестывание, окопка, заливание водой из лесных огнетушителей, пожарных автоцистерн,

с помощью мотопомп, при помощи химикатов и т.п.)

13. Принятые меры к окарауливанию пожара \_\_\_\_\_

14. Ответственное лицо за окарауливание \_\_\_\_\_

(должность, место работы, фамилия, имя, отчество)

15. Потери в результате пожара:

- а) древесины на корню \_\_\_\_\_ м<sup>3</sup>, на сумму \_\_\_\_\_ руб.
- б) заготовленной лесопродукции \_\_\_\_\_ м<sup>3</sup>, на сумму \_\_\_\_\_ руб.
- в) зданий, сооружений, машин, оборудования и другого имущества (указать наименование, количество и стоимость) \_\_\_\_\_

г) стоимость работ по очистке территории \_\_\_\_\_

(на всей площади гослесфонда, пройденной пожаром)

д) стоимость лесовосстановительных работ \_\_\_\_\_

(на площадях культур и молодняков естественного происхождения)

е) стоимость работ по тушению пожара 2 210 730,00 руб

ж) общая сумма ущерба 2 210 730,00 руб

16. Должность, фамилия, имя и отчество лица, руководившего тушением пожара \_\_\_\_\_

17. К протоколу прилагается:

- а) Схематический чертеж пожарища;
- б) Расчеты и обоснования размеров ущерба от потерь древесины на корню, уничтожения огнем культур, молодняков, от потерь готовой продукции, стоимости работ по очистке территории, расходов на тушение пожаров и пр.;
- в) Докладная записка руководителя тушения пожара об условиях (класс пожарной опасности по условиям погоды, силе и направлении ветра, лесогидрологических особенностях и рельефе местности) и распространения (развития) пожара и о ходе его тушения, применявшихся тактических приемах, способах и технических средствах, распределении имевшихся сил и средств по периферии пожара, сроках и количестве приведенных дополнительно сил и средств и их использовании;
- г) \_\_\_\_\_
- д) \_\_\_\_\_

Объяснение лица, по вине которого произошёл пожар \_\_\_\_\_

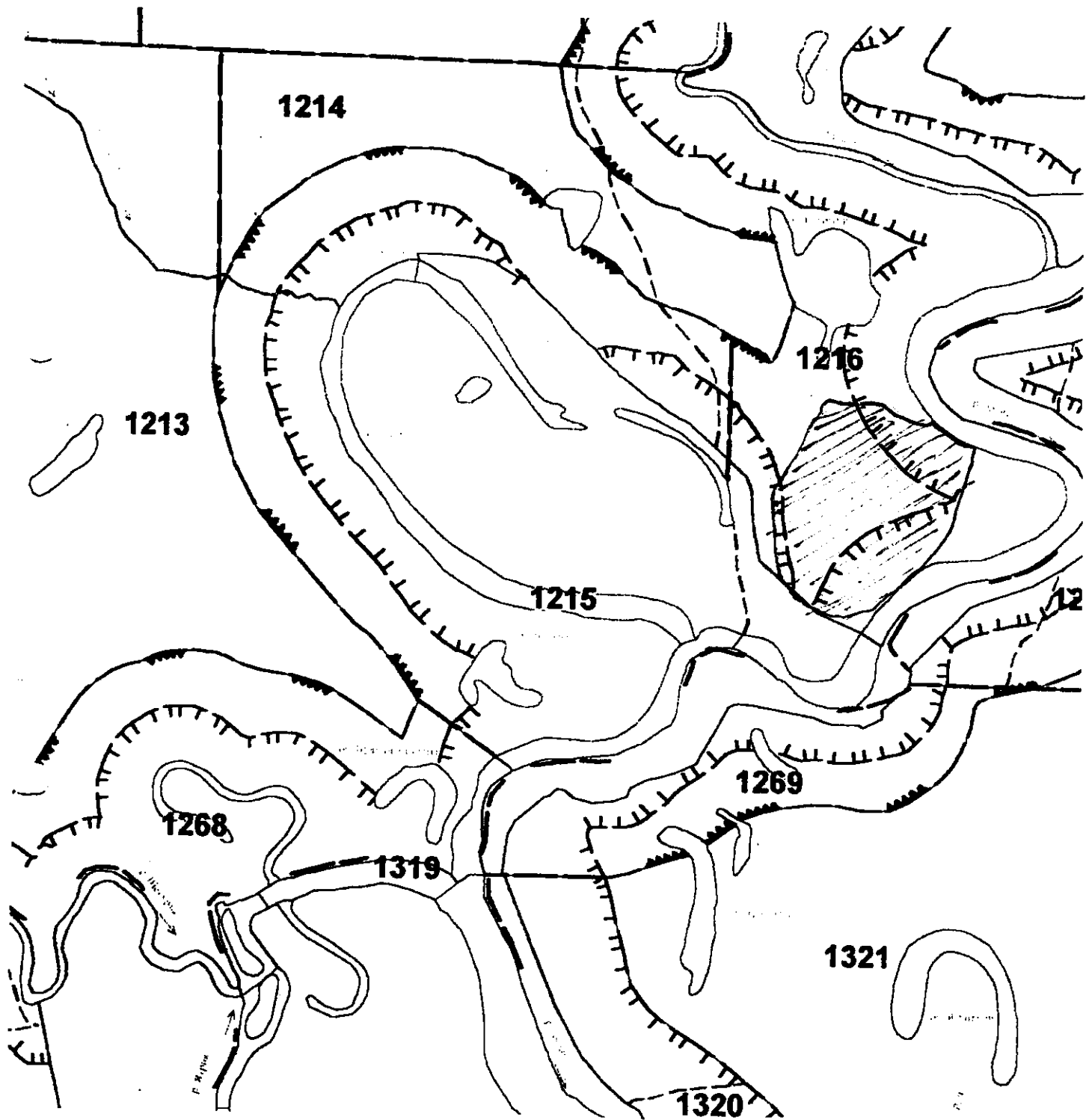
Подпись составителя протокола Кожевин Кожевин Вячеслав Сергеевич

Подпись лица, по вине которого произошёл пожар \_\_\_\_\_

В случае отказа лица, по причине которого произошел пожар, от подписания протокола, в нем делается запись об этом.

# СХЕМА

лесного пожара №6 в кв.1216 Саранпаульского участкового лесничества ТО "Берёзовское лесничество". С лив.-100,0 га лесная, 60,0 не лесная.



Ст. лётнаб

А.А.Латкин

## Справка

расходов Саранпаульского филиала Ханты-Мансийской

авиабазы по обнаружению и тушению лесного пожара № 6 в квартале № 1216

участкового лесничества Саранпаульского ТО Берёзовское лесничество

### I. Оплата летного времени

тип ВС	Летное время (час)	Стоимость летного часа	Стоимость летного времени
Ми-8	16.55	110815	1874620
Ан-2	1.00	55390	55390
<b>итого</b>	<b>17.55</b>		<b>1930010</b>

### II. Оплата парашютистам и десантникам

Наименование должности	Количество работников	Зарплата за 1 сутки	Кол-во суток работы на пожаре	З.пл. за время работы на пожаре	Оплата за прыжки, спуски	Начисл. в размере 4,7%	командировочные			Итого командировочных	Всего расходов по разделу II
							За сутки		Количество суток		
							Суточн.	Кварт.			
инструктор	10	5720	4	22880	35640		1000	120	4	4360	62880
десантник	40	15600	4	62400	71280		4000	480	4	17440	151120
<b>ИТОГО</b>	<b>50</b>			<b>85280</b>	<b>106920</b>					<b>21800</b>	<b>214000</b>

### III. Стоимость материалов, израсходованных при тушении лесного пожара

Наименование материалов	Количество израсходованного материала	Стоимость един. материала	Стоимость израсходованных материалов
ГСМ АИ-92	60	37	2220
Продукты питания	215	300	64500
<b>ИТОГО</b>			<b>66720</b>

Общая сумма расходов по обнаружению и тушению лесного пожара Два миллиона двести десять тысяч семьсот тридцать рублей. \_\_\_\_\_

(сумма прописью)

Старший летчик наблюдатель \_\_\_\_\_

**А.А.Латкин**

(подпись)

**Расчет суммы ущерба, причиненного**

лесным пожаром № 6 от 10.06.2013

**Саранпаульский филиал БУ «Ханты-Мансийская База авиационной и наземной охраны лесов»**

**Вид пожара** низовой устойчивый, слабая интенсивность

площадью 100 га (лесная) 60 га (нелесная)

в Саранпаульском участковом лесничестве, кв № 1216

	<u>10</u>		<u>70</u>
	<u>19</u>		<u>70</u>
защитные леса, выдел №	<u>21</u>	Запас кбм на 1 га	<u>30</u>
	<u>24</u>		<u>60</u>
	<u>29</u>		<u>100</u>

**разряд такс** 1 (реализация древесины возможна)

**I. Ущерб от потерь древесины**

№ выдела	Площадь, га	Порода	Объем на участке, кбм	Средний диаметр	Потери древесины, %	Потери древесины, кбм (объем на выделе X потери др-ны, %/100 %)	Цена за 1 кбм	Поправочный коэффициент	Ущерб от потерь древесины, руб (потери др-ны, кбм X цена X попр.К)
10	54,4	Кедр	3808	24	40	1523	141,5	2	430456,32
19	0,4	Кедр	28	20	40	11	134,5	2	3015,04
21	12,6	Берёза	378	6	55	208	59	2	24532,20
24	1,6	Кедр	96	24	40	38	134,5	2	10337,28
29	31	Кедр	3100	24	40	1240	141,5	2	350424,80
<b>Итого</b>	<b>100,0</b>					<b>3021</b>			<b>818 764,64</b>

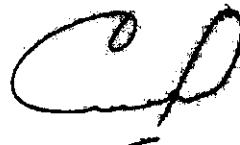
Расчет произведен на основании:

1 Постановления Правительства РФ от 22.05.2007 г. № 310 "О ставках платы за единицу объема лесных ресурсов и ставках платы за единицу площади лесного участка, находящегося в федеральной собственности" (с изменениями)

2 Инструкции о порядке привлечения к ответственности за нарушение лесного законодательства, утв. Постановлением Гослесхоза СССР от 22.04.1986 г. № 1 (Приложение № 1 "Порядок определения ущерба, причиненного уничтожением или повреждением леса в результате поджога или небрежного обращения с бревнами")

Разработчик инженер ОЗЛ

Савельева Д.В.



21.08.2013