

УТВЕРЖДАЮ:
Первый заместитель
директора Департамента
недропользования и
природных ресурсов
ХМАО-Югры

Платонов В.П.

Дата 15.11.2017 г.

Акт № 21/10-2017
лесопатологического обследования
лесных насаждений Самаровского лесничества
Департамент недропользования и природных ресурсов ХМАО-Югры

Способ лесопатологического обследования: 1. Визуальный

☐

2. Инструментальный

☒

Место проведения

Участковое лесничество	Урочище (дача)	Квартал (кварталы)	Выдел (выделы)	Площадь, га
Ханты- Мансийское	Нялинское	252	20	72,9
		252	21	10,8
		252	25	15,7
		252	26	26,3

Лесопатологическое обследование проведено на общей площади - 59,3 га.

1. Фактическая таксационная характеристика лесного насаждения соответствует (не соответствует)
(нужное подчеркнуть) таксационному описанию. Причины несоответствия:

Ведомость лесных участков с выявленными несоответствиями таксационным описаниям приведена в
приложении 1 к Акту.

2. Состояние насаждений: с нарушенной устойчивостью ☐

с утраченной устойчивостью ☒

причины повреждения: лесной пожар 2012 года

В том числе:

заселено (отработано) стволовыми вредителями

Вид вредителя	Порода	Встречаемость (% заселённых деревьев)	Степень заселения лесного насаждения
Стволовые вредители	С	7	слабая

Повреждено огнём

Вид пожара	Порода	Состояние		Состояние		Подсушивание луба	
		корневых лап		корневой шейки			
		процент повреждён-ных огнём корней	процент деревьев с данным повреж-дением	ожог корневой шейки по окружности (1/4; 2/4;3/4;более 3/4)	процент деревьев с данным повреж-дением	по окружности (1/4; 2/4;3/4;более 3/4)	процент деревьев с данным повреж-дением
	С	Более 75%	100%	более 3/4	100%	более 3/4	100%
	Б	Более 75%	100%	более 3/4	100%	более 3/4	100%

Поражено болезнями

Вид болезни	Порода	Встречаемость (%пораженных Деревьев)	Степень поражения Лесного насаждения (слабая,средняя , сильная)
-	-	-	-

3. Выборке подлежат деревья,

в т.ч. без признаков ослабления

ослабленных-

сильно ослабленных-

усыхающих-

свежего сухостоя-

старого сухостоя-

свежий ветровал-

старый ветровал-

свежий бурелом

старый бурелом

аварийные

% деревьев	% м. куб.	% деревьев	% м. куб.	% деревьев	% м. куб.	% деревьев	% м. куб.
выд. 20		выд. 21		выд.25		выд.26	
100%	100%	100%	100%	100%	100%	100%	100%
0	0	0	0	0	0	0	0
0	0	0	0	0	0	0	0
0	0	0	0	0	0	0	0
0	0	0	0	0	0	0	0
0	0	0	0	0	0	0	0
69	68	67	66,9	75	70	88	88,5
1	0,8	2	0,7	2	1,1	0	0
2	1,4	8	10	4	7,7	2	1,4
9	3,76	1	0,4	3	2,2	2	2,1
19	26,04	22	22	16	19	8	8

4. Полнота лесного насаждения после уборки деревьев, подлежащих рубке, составит 0 %
Критическая полнота для данной категории лесных насаждений составляет: 0,3

5. ЗАКЛЮЧЕНИЕ

С целью предотвращения негативных процессов или снижения ущерба от их воздействия назначено:

Участков лесничест во	Урочище (дача)	Квар-тал	Выдел	Площадь, выдела, га	Вид мероп- риятия	Площадь, меропри- ятия, га	Порода	Запас на выдел, кбм	Крайние сроки проведени я
Ханты- Мансийск ое	Нялинск ое	252	20	72,9	УНД	37,8	С	5832	2020
Ханты- Мансийск ое	Нялинск ое	252	21	10,8	УНД	1,6	С	866	2020
Ханты- Мансийск ое	Нялинск ое	252	25	15,75	УНД	5,8	С	945	2020
Ханты- Мансийск ое	Нялинск ое	252	26	26,3	УНД	14,1	С	263	2020

Ведомость перечета деревьев назначенных в рубку и абрис лесного участка прилагаются
(приложение 2 и 3 к Акту)

6. Меры по обеспечению возобновления

В соответствии с проектом лесовосстановления

7. Мероприятия, необходимые для предупреждения повреждения или поражения
смежных насаждений: наблюдение за смежными выделами

8. Сведения для расчёта понижающего коэффициента стоимости древесины:

год образования старого сухостоя: 2014-2015;

основная причина повреждения древесины лесной пожар 2012 г

Дата проведения обследований: 3. 11. 2017

Исполнитель работ по проведению лесопатологических обследований:

ФИО Костомаров А.В.

Подпись 

Результаты проведения лесопатологических обследований лесных насаждений за июль 2017 г.

Субъект Российской Федерации ХМАО-Югра Лесничество (лесопарк) ТО-Самаровское лесничество

Участковое лесничество - Ханты-Мансийское Урочище (лесная дача) - Нялинское

Номер квартала	Номер выдела		Площадь выдела, га	Целевое назначение лесов	Категория защитных лесов	Номер лесопатологического выдела	Площадь лесопатологического выдела	Таксационная характеристика лесного насаждения								Число деревьев на пробе, шт.	Распределение деревьев по категориям состояния, %										Признаки повреждения деревьев	Доля повреждённых деревьев, %	Причина ослабления, повреждения	Подлежит рубке, %	Рекомендуемые		
	Номер выдела	Площадь выдела, га						состав	порода	возраст	средняя высота, м	средний диаметр, см	тип леса	полнота	бонитет		запас, куб. м/га	от запаса															
																		без признаков ослабления	ослабленные	сильно ослабленные	усыхающие	свежий сухостой	старый сухостой	свежий ветровал	старый ветровал	свежий бурелом					старый бурелом	аварийные деревья	
1	2	3	4	5	6	7	8	9	10	11	12	13	14	15	16	17	18	19	20	21	22	23	24	25	26	27	28	29	30	31	32	33	34
252	20	72,9	Э	-	1	37,8	10	С	45	9	10	лшбр	0,7	4	80	917						68	0,8	1,4	3,76	26		114,316	100	868	100	УНД	37,8
	21	10,8	Э	-	1	1,6	9	С	42	9	8	лш	0,7	3	10	678						67	0,7	10	0,4	22		114,316	100	868	100	УНД	1,6
252	25	15,7	Э	-	1	5,8	10	С	40	7	8	лш	0,7	5	60	1508						70	1,1	7,7	2,2	19		114,316	100	868	100	УНД	5,8
	26	26,3	Э	-	1	14,1	10	С	15	3	2	лш	0,7	3	10	350						89		1,4	2,1	8		114,316	100	868	100	УНД	14,1

Исполнитель работ по проведению лесопатологических обследований:

ФИО: Костомаров А.В.

Подпись 

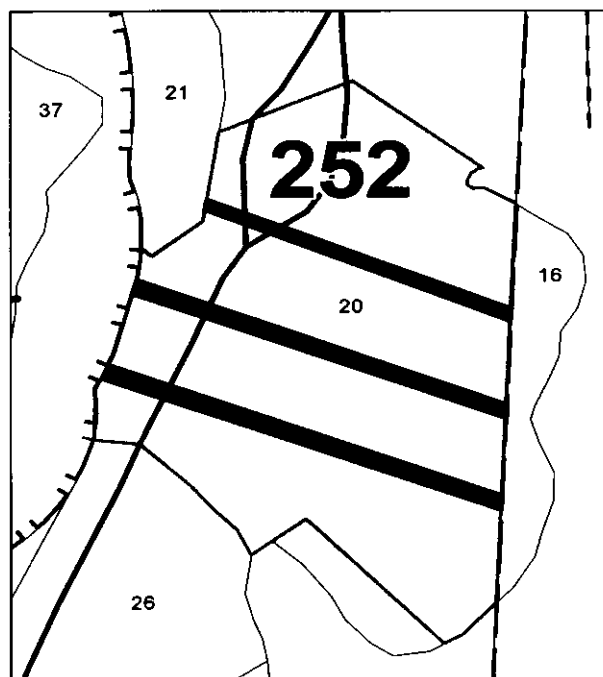
Дата составления документа 3. 11. 2017

Телефон 8(3467) 322612

Ведомость пересчета деревьев назначенных в рубку
ВРЕМЕННАЯ ПРОБНАЯ ПЛОЩАДЬ № 1

Субъект Российской Федерации - ХМАО-Югра
Лесничество (лесопарк) ТО - Самаровское лесничество Квартал 252 Выдел 20
Площадь 37,8 га,
Номер очага вредных организмов _____ Размер пробной площади
Таксационная характеристика:
Тип леса ЛШБР Состав 10С Возраст 45 Бонитет 4
Полнота 0,7 Запас на га 80 м³ Возобновление отсутствует
Время и причина ослабления лесного насаждения - устойчивый низовой пожар 4-10
летней давности

Тип очага вредных организмов: эпизодический, хронический (подчеркнуть)
Фаза развития очага вредных организмов: начальная, нарастания численности, собственно
высышка, кризис (подчеркнуть)
Состояние лесного насаждения неудовлетворительное, намечаемые мероприятия УНД



Масштаб 1: 10 000

Условные обозначения:

- граница отвода
- 252** № квартала
- 20** № выдела
- линии пересчета

Исполнитель работ по проведению лесопатологических обследований:
ФИО Костомаров А.В. Подпись *А.В. Костомаров*
Дата составления документа 3.11.2017 Телефон (3467) 322612

Ведомость перечета деревьев назначенных в рубку

ВРЕМЕННАЯ ПРОБНАЯ ПЛОЩАДЬ № 2

Субъект Российской Федерации - ХМАО-Югра

Лесничество (лесопарк) ТО - Самаровское лесничество Квартал 252 Выдел 21

Площадь 1,6 га,

Номер очага вредных организмов _____ Размер пробной площади

Таксационная характеристика:

Тип леса ЛШБР Состав 8С2Б Возраст 45 Бонитет 4

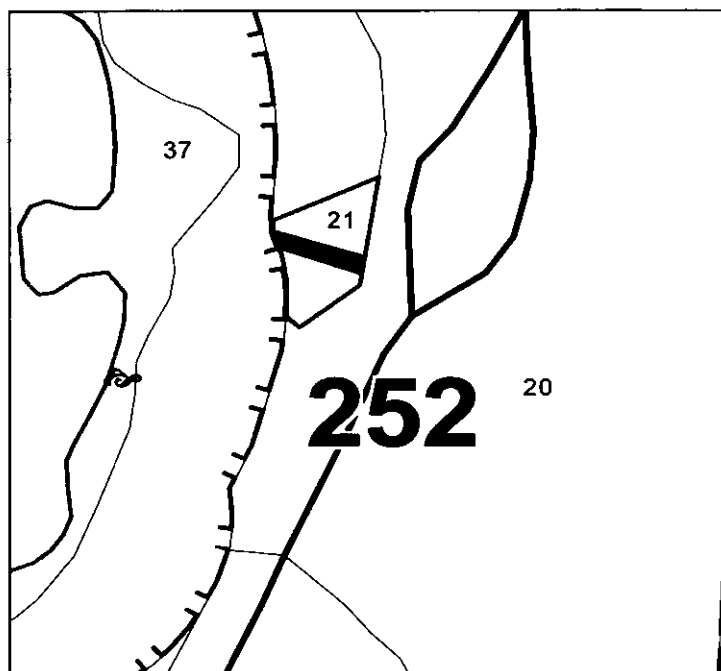
Полнота 0,7 Запас на га 80 м³ Возобновление отсутствует

Время и причина ослабления лесного насаждения - устойчивый низовой пожар 2012 г.

Тип очага вредных организмов: эпизодический, хронический (подчеркнуть)

Фаза развития очага вредных организмов: начальная, нарастания численности, собственно вспышка, кризис (подчеркнуть)

Состояние лесного насаждения неудовлетворительное, намечаемые мероприятия УНД



Масштаб 1:10 000

Условные обозначения:

- граница отвода
- 252** № квартала
- 21** № выдела
- линии перечета

Исполнитель работ по проведению лесопатологических обследований:

ФИО Костомаров А.В.

Подпись

Дата составления документа 3.11.2012 Телефон (3467) 322612

Ведомость перечета деревьев назначенных в рубку

ВРЕМЕННАЯ ПРОБНАЯ ПЛОЩАДЬ № 3

Субъект Российской Федерации - ХМАО-Югра

Лесничество (лесопарк) ТО - Самаровское лесничество Квартал 252 Выдел 25

Площадь 5,8 га,

Номер очага вредных организмов _____ Размер пробной площади

Таксационная характеристика:

Тип леса ЛШ Состав 10С Возраст 40 Бонитет 5

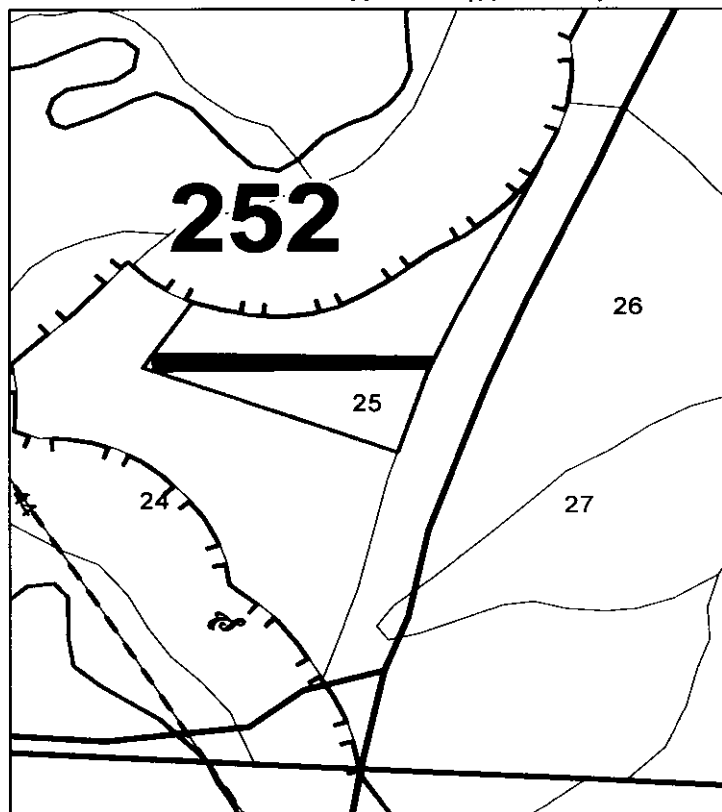
Полнота 0,7 Запас на га 60 м³ Возобновление отсутствует

Время и причина ослабления лесного насаждения - устойчивый низовой пожар 2012 г.

Тип очага вредных организмов: эпизодический, хронический (подчеркнуть)

Фаза развития очага вредных организмов: начальная, нарастания численности, собственно вспышка, кризис (подчеркнуть)

Состояние лесного насаждения неудовлетворительное, намечаемые мероприятия УНД



Масштаб 1:10 000

Условные обозначения:

- граница отвода
- 252** № квартала
- 25 № выдела
- линии перечета

Исполнитель работ по проведению лесопатологических обследований:

ФИО Костомаров А.В.

Подпись

Дата составления документа 3.11.2017 Телефон (3467) 322612

Ведомость перечета деревьев назначенных в рубку

ВРЕМЕННАЯ ПРОБНАЯ ПЛОЩАДЬ № 4

Субъект Российской Федерации - ХМАО-Югра

Лесничество (лесопарк) ТО - Самаровское лесничество Квартал 252 Выдел 26

Площадь 14,1 га,

Номер очага вредных организмов _____ Размер пробной площади

Таксационная характеристика:

Тип леса ЛШ Состав 10С Возраст 15 Бонитет 3

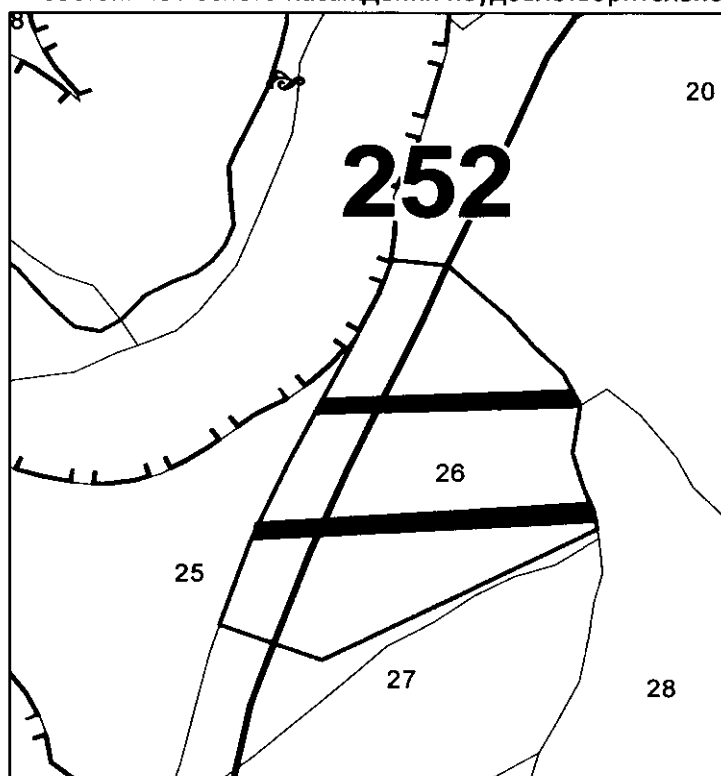
Полнота 0,7 Запас на га 10 м³ Возобновление отсутствует

Время и причина ослабления лесного насаждения - устойчивый низовой пожар 2012 г.

Тип очага вредных организмов: эпизодический, хронический (подчеркнуть)

Фаза развития очага вредных организмов: начальная, нарастания численности, собственно вспышка, кризис (подчеркнуть)

Состояние лесного насаждения неудовлетворительное, намечаемые мероприятия УНД



Масштаб 1:10 000

Условные обозначения:

- граница отвода
- 252** № квартала
- 26 № выдела
- линии перечета

Исполнитель работ по проведению лесопатологических обследований:

ФИО Костомаров А.В.

Подпись

Дата составления документа 3.11.2017 Телефон (3467) 322612

ВЕДОМОСТЬ ПЕРЕЧЕТА ДЕРЕВЬЕВ

Порода: Сосна кв. 252 вид. 20

Ступени толщин см	Количество деревьев по категориям состояния, шт.																Всего деревьев по ступеням толщины	
	I	II	III	IV		V		VI			ветровал, бурелом			аварийные деревья			шт.	в т.ч. подлеж ат рубке, %
				НЗ	З	НЗ	З	НЗ	З	О	НЗ	З	О	НЗ	З	О		
1	2	3	4	5	6	7	8	9	10	11	12	13	14	15	16	17	18	19
8								44	4	3	20	2	1					
10								401	44	16	181	16	11					
12								104	11	5	47	5	2					
Итого, %								59	6	4	27	3	1				917	100

Примечание: НЗ - незаселенное, З - заселенное, О - отработанное вредителями.

ВЕДОМОСТЬ ПЕРЕЧЕТА ДЕРЕВЬЕВ

Порода: Сосна кв. 252 вид. 21

Ступени толщин см	Количество деревьев по категориям состояния, шт.																Всего деревьев по ступеням толщины	
	I	II	III	IV		V		VI			ветровал, бурелом			аварийные деревья			шт.	в т.ч. подлеж ат рубке, %
				НЗ	З	НЗ	З	НЗ	З	О	НЗ	З	О	НЗ	З	О		
1	2	3	4	5	6	7	8	9	10	11	12	13	14	15	16	17	18	19
8								87	8	4	20	10	4					
10								111	12	5	56	4	4					
12																		
Итого, %								61	6	3	23	4	3				325	100

Порода: Береза кв. 252 вид 21

Ступени толщин ы см	Количество деревьев по категориям состояния, шт.																Всего деревьев по ступеням толщины	
	I	II	III	IV		V		VI			ветровал, бурелом			аварийные деревья			шт.	в т.ч. подлеж ат рубке, %
				НЗ	З	НЗ	З	НЗ	З	О	НЗ	З	О	НЗ	З	О		
1	2	3	4	5	6	7	8	9	10	11	12	13	14	15	16	17	18	19
8								19	2	1	15	1	1					
10								20	3	1	19	2						
12																		
Итого, %								46	6	3	41	3	1				84	100

ВЕДОМОСТЬ ПЕРЕЧЕТА ДЕРЕВЬЕВ

Порода: Сосна кв. 252 вид. 25

Степени толщин см	Количество деревьев по категориям состояния, шт.																Всего деревьев по ступеням толщины	
	I	II	III	IV		V		VI			ветровал, бурелом			аварийные деревья			шт.	в т.ч. подлеж ат рубке, %
				НЗ	З	НЗ	З	НЗ	З	О	НЗ	З	О	НЗ	З	О		
1	2	3	4	5	6	7	8	9	10	11	12	13	14	15	16	17	18	19
8								32	3	4	7	1	1					
10								29	3	2	9	1	1					
12								27	4	3	15	2	1					
Итого, %								62	5	6	22	3	2				145	100

Примечание: НЗ - незаселенное, З - заселенное, О - отработанное вредителями.

ВЕДОМОСТЬ ПЕРЕЧЕТА ДЕРЕВЬЕВ

Порода: Сосна кв. 252 выд. 26

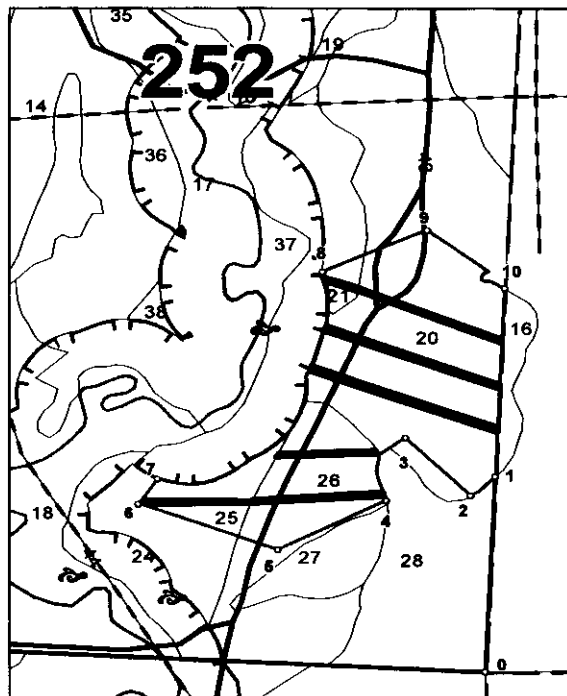
Ступени толщин см	Количество деревьев по категориям состояния, шт.																Всего деревьев по ступеням толщины	
	I	II	III	IV		V		VI			ветровал, бурелом			аварийные деревья			шт.	в т.ч. подлеж ат рубке, %
				НЗ	З	НЗ	З	НЗ	З	О	НЗ	З	О	НЗ	З	О		
1	2	3	4	5	6	7	8	9	10	11	12	13	14	15	16	17	18	19
8								270	27	12	35	6	0				350	
10																		
12																		
Итого, %								77	8	4	10	1					350	100

Примечание: НЗ - незаселенное, З - заселенное, О - отработанное вредителями.

Абрис лесного участка.

Обследованного по состоянию в квартале 252, выдела 20,21,25,26
площадью 59,3 га в Ханты-Мансийском участковом лесничестве
Самаровский территориальный отдел-лесничество

Масштаб 1:20 000



Условные обозначения:

- граница отвода
- линия привязки
- 252** № квартала
- 26** № выдела
- пробная площадь

№ выдела	Ленты (круговые площадки) пересчета				
	№ ленты (площадки)	длина, м	ширина, м	радиус, м	площадь, га
20	1	450	20	-	0,9
	2	650	20	-	1,3
	3	750	20	-	1,5
21	1	80	20	-	0,16
25	1	300	20	-	0,6
26	1	300	20	-	0,6
	2	400	20	-	0,8

№ точек	Координаты	Румбы линий	Длина, м
0	N 61° 31' 2.82" E 69° 17' 54.63"	-	-
0-1	N 61° 31' 24.9" E 69° 17' 56.96"	C3:15°	684
1-2	N 61° 31' 22.76" E 69° 17' 51.72"	естественная граница	103
2-3	N 61° 31' 29.39" E 69° 17' 37.87"	C3:63°	290
3-4	N 61° 31' 22.27" E 69° 17' 33.76"	естественная граница	268
4-5	N 61° 31' 16.78" E 69° 17' 10.73"	ЮЗ:45°	381
5-6	N 61° 31' 22.06" E 69° 16' 41.15"	C3:87°	467
6-7	N 61° 31' 24.93" E 69° 16' 45.27"	СВ:16°	108
7-8	N 61° 31' 48.13" E 69° 17' 20.47"	естественная граница	1090
8-9	N 61° 31' 52.73" E 69° 17' 42.75"	СВ:48°	359
9-10	N 61° 31' 46.15" E 69° 17' 59.19"	естественная граница	367
10-1	-	ЮВ:15°	659

Исполнитель работ по проведению лесопатологических обследований:

ФИО: Костомаров А.В.

Подпись 

Дата составления документа: 3.11.2012

Телефон 8(3467) 322612

АКТ № 292

о лесном пожаре

2012 года « 26 » июля настоящий акт составил Буторин Александр
Николаевич

(должность, фамилия, имя и отчество составителя протокола)

в присутствии

(должности, фамилии, имени и отчества присутствующих)

о нижеследующем:

1. «25» июля 2012 года «13» часов «00» минут был обнаружен лесной пожар
квартал 252: широта 61.50; долгота 69.28; на расстоянии 26.7 км
(указать, где был обнаружен пожар – квартал, выдел,

от населенного пункта Нядина

расстояние от ближайшего населенного пункта (какого) или от дороги,

реки (название), на лесосеке или на месте работы предприятия, организации (какой)

2. Пожар обнаружен Летнаб с ВС

(указать – с пожарной вышки, находящейся в...

квартале, с патрульного самолета или вертолета и какого оперативного подразделения.

Если пожар был обнаружен должностным лицом, осуществляющим федеральный

государственный пожарный надзор в лесах или иным лицом, указать должность, фамилию, и. о., место жительства)

3. Площадь пожара в момент обнаружения Общая 3,00 га

(указывается площадь пожара в гектарах

покрытая 3,00 га

на основании донесения от патрульной авиации или сообщения лица, обнаружившего пожар)

4. Сообщение (донесение патрульной авиации) получено « 25 » июля 2012 г. в « 13 »
часов « 00 » минут

(указать дату и время

получения сообщения или донесения о пожаре и кем оно получено – лесничеством (каким))

5. На месте возникновения пожара обнаружено лс 051

(указать что обнаружено (остатки костра, оальхозпала и т.п.),

что может способствовать установлению причин

и виновника лесного пожара)

6. Причина возникновения пожара От гроз

(Указать установленную или предполагаемую причину лесного пожара.

Если имело место нарушение Правил пожарной безопасности в лесах – время совершения

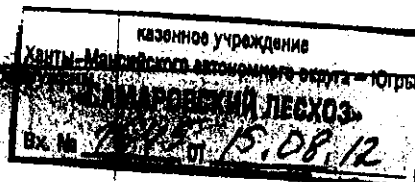
нарушения и в чем оно выразилось)

7. Виновники возникновения пожара лс 05

(указать фамилию, имя, отчество лица или лиц,

виновных в возникновении пожара, место работы, должности и их место жительства).

В тех случаях, когда виновники на месте пожара не были обнаружены



указываются данные, необходимые для расследования в целях выявления виновников)

8. Тушение пожара начато « 25 » июля 2012 г. в « 13 » час. « 00 » мин.

9. Площадь пожара в гектарах 106,00

Ущерб от пожара в тектарах 100,00									
Вид пожара	Насаждений средневозрастных, приспевающих, спелых и перестойных			Куль- тур	Молод- няков естест- венного проис- хожде- ния	Горель- ников прошлых лет	Редин и не покрыт. лесом площа- дей	Итого лесной площа- ди	Не- лесной площа- ди
	преобла- дающая порода	пройденная пожаром площадь							
		всего	в т.ч. насаждений, из которых возможна реализация древесины						
1	2	3	4	5	6	7	8	9	10
Низовой устойчи вый	С	106,00						106,00	0,00

(Заполняется на основе натурного обследования или по данным оперативных отделений авиационной охраны лесов)

10. Лесной пожар ликвидирован « 26 » июля 2012 г. в « 18 » час. « 00 » минут Десантные пожарные команды - 1 чел.

(указать кем:

парашютно-пожарной, авиационной командой

привлеченными рабочими других предприятий, населением и т.д.)

11. На тушение пожара отработано:

- а) человеко-дней 24
 б) машино-смен _____
 в) _____
 г) _____

12. Применявшиеся способы и средства по тушению пожара

(заслестывание, окопка, затопление водой из лесных огнетушителей, пожарных автомобилей,

с помощью мотопомп, при помощи химикатов и т.п.)

13. Принятые меры к окарауливанию пожара

14. Ответственное лицо за окарауливание

(должность, место работы, фамилия, имя, отчество)

15. Потери в результате пожара:

а) древесины на корню 8812 м³, на сумму 312851,6 руб.

б) заготовленной лесопроductии — м³, на сумму — руб.

в) зданий, сооружений, машин, оборудования и другого имущества (указать наименование, количество и стоимость) —

г) стоимость работ по очистке территории 116041,4

(на всей площади, пройденной пожаром)

д) стоимость лесовосстановительных работ 4304402,4

(на площадях культур и молодняков естественного происхождения)

е) стоимость работ по тушению пожара 321495,06

ж) общая сумма ущерба 5758120,8

16. Должность, фамилия, имя и отчество лица, руководившего тушением пожара

17. К акту прилагается:

а) схематический чертеж пожарища;

б) расчеты и обоснования размеров ущерба от потерь древесины на корню, уничтожения огнем культур, молодняков, от потерь готовой продукции, стоимости работ по очистке территории, расходов на тушение пожаров и пр.;

в) докладная записка руководителя тушения пожара о ходе тушения, применявшихся методах и средствах их эффективности (представляется в случаях крупных пожаров)

г) —

д) —

Составитель акта Буторин Александр Николаевич

(должность, место работы, фамилия, имя, отчество и подпись)

Объяснение лица, по вине которого произошел пожар: —

Присутствовавшие при составлении акта:

подпись

ФИО

подпись

ФИО

СТРАХИ

расходов Ханты-Мансийского автономного округа БУ ХМАО - Югры "База авиационной и наземной охраны лесов"

по обнаружению и тушению лесного пожара 292 в кв. 252

Самаровского ТО Ханты-Мансийского участкового лесничества

Тип самолета (вертолета)	Летное время в часах	Стоимость летного часа	Стоимость летного времени
Ми-8	1:10:00	69997,34	81663,56
Ми-8АМТ	1:30:00	139247,00	208870,50
ИТОГО:	2:40:00	0,00	290 534,06

2. Область правительств и диссидентских-пожарных

Наименование с должностью	Количество работавших	Зарплата за февраль	К-во суток работы на помощь	З-плата армян работы на помощь	Оплата за армян и спуски	Зарплата за продукты	Командировочные				Итого командиро- ванных	Всего расходов по разделу 2
							человека		кол-во суток			
							суточ.	кварт.	суточн.	кварт.		
ПХС	12	398,00	2	9360,00	14256	4800	100		2		2400	30 816,00р.
ТО РАЗДЕЛУ 2:	12			9360,00	14256	4800	100		1000		2400	30 816,00р.

3. Стоимость материалов, израсходованных при тушении пожара

Наименование материалов	КОЛ-ВО м	Кол-во израсхо- дованного мат-ла	Стоимость един. материала	Стоимость израсходованных материалов
Бетонный Аж-80	л	5,00	29,00р.	145,00р.
			Итого по разделу 3:	145,00р.
			1+2+3	30 961,00р.
ИТОГО:				321 495,06р.

Общая сумма расходов по обнаружению и тушению лесного пожара

321495

руб.

06 ПОПРЕК

Старший летчик-наблюдатель Ханты-Мансийского ав. отд

В.Н. Чернов