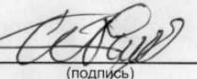


УТВЕРЖДАЮ:

Директор Департамента  
недропользования и  
природных ресурсов  
ХМАО-Югры

Филатов С.А.



(подпись)

Дата: 13.04.2018

**Акт № 111 /12-2017**

лесопатологического обследования

лесных насаждений Сургутское лесничество

Департамент недропользования и природных ресурсов ХМАО-Югры

(исполнительный орган субъекта РФ в области лесных отношений)

Способ лесопатологического обследования

1. Визуальный

2. Инструментальный

Место проведения

| Участковое лесничество | Урочище | Квартал | Выдел | Площадь, га |
|------------------------|---------|---------|-------|-------------|
| Пимское                |         | 745     | 79    | 29,52       |
|                        |         |         |       |             |

Лесопатологическое обследование проведено на общей площади 6,90 га.

Фактическая таксационная характеристика лесного насаждения соответствует (не соответствует) таксационному описанию .

Состояние насаждений: **с нарушенной устойчивостью**

**с утраченной устойчивостью**

Причины повреждения: устойчивый низовой пожар 4-10 летней давности средней интенсивности

Заселено (отработано) стволовыми вредителями:

| Вид вредителя       | Порода | Встречаемость (% заселенных деревьев) | Степень заселения (слабая, средняя, сильная) |
|---------------------|--------|---------------------------------------|--|
| Стволовые вредители | С      |                                       | отработано                                   |

Повреждено огнем:

| Порода | Вид пожара  | Состояние корневых лап      |                                  | Состояние корневой шейки                                     |                                  | Подсушивание луба                        |                                    |
|--------|---|-----------------------------|----------------------------------|--|----------------------------------|--|------------------------------------|
|        |   | % поврежденных огнем корней | % деревьев с данным повреждением | ожог корневой шейки по окружности (1/4; 2/4; 3/4; более 3/4) | % деревьев с данным повреждением | по окружности (1/4; 2/4; 3/4; более 3/4) | % деревьев в с данным повреждением |
| С      | устойчивый низовой пожар 4-10 летней давности средней интенсивности | более 75%                   | 90%*                             | более 3/4  | 90%*                             | более 3/4                                | 90%*                               |
| К      |   | более 75%                   | 80%*                             | более 3/4  | 80%*                             | более 3/4                                | 80%*                               |
| Б      |   | более 75%                   | 40%*                             | более 3/4  | 40%*                             | более 3/4                                | 40%*                               |

\*В связи с давностью пожара, отпадом хвои и коры невозможно отобразить более корректные данные

Заражено болезнями:

| Вид болезней | Порода | Встречаемость (% заселенных деревьев) | Степень заселения (слабая, средняя, сильная) |
|--------------|--------|---------------------------------------|--|
| Трутовики    | Б      | 2                                     | слабая                                       |

|                              | % от деревьев | % от запаса, |                          |
|------------------------------|---------------|--------------|--------------------------|
| Выборке подлежит             | 88,1 %        | 90,1 %       |                          |
| в т.ч. без призн. ослабления | %             | %            |                          |
| ослабленных-                 | %,            | %,           | (причина назначения)     |
| сильно ослабленных-          | %,            | %,           | (причина назначения)     |
| усыхающих-                   | 7,1 %,        | 8,3 %,       | причина назначения - 867 |
| свежего сухостоя-            | 13,5 %,       | 13,5 %,      |                          |
| старого сухостоя-            | 46,9 %,       | 48,6 %,      |                          |
| свежий ветровал              | %,            | %,           |                          |

|                  |         |         |
|------------------|---------|---------|
| стар.ветровал    | 5,8 %.  | 5,9 %.  |
| свежего бурелома | 1,7 %.  | 1,0 %.  |
| старого бурелома | 13,1 %. | 12,8 %. |
| аварийных        | %.      | %       |

Полнота насаждения после уборки деревьев, подлежащих рубке, составит: 0,0

Критическая полнота для данной категории насаждений составляет: 0,3

### ЗАКЛЮЧЕНИЕ:

С целью предотвращения негативных процессов или снижения ущерба от их воздействия назначено:

| Участковое лесничество | Урочище | Квартал | Выдел | Площадь выдела, га | Вид мероприятия | Площадь мероприятия, га | Порода | Запас на выдел, куб.м. | Крайние сроки проведения |
|------------------------|---------|---------|-------|--------------------|-----------------|-------------------------|--------|------------------------|--------------------------|
| Пимское                |         | 745     | 79    | 29,5174            | ССР             | 6,9                     | С      | 1173                   | -                        |

Ведомость перечета деревьев, назначенных в рубку, и абрис лесного участка прилагаются

(приложение 2 и 3 к Акту).

Меры по обеспечению возобновления: в соответствии с проектом лесовосстановления \_\_\_\_\_.

Мероприятия, необходимые для предупреждения заражения или повреждения смежных насаждений: наблюдение за смежными выделами \_\_\_\_\_.

Сведения для расчета степени повреждения:

год образования старого сухостоя \_\_\_\_\_ 2014 \_\_\_\_\_ ;

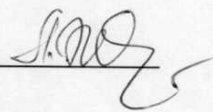
Основная причина повреждения древесины: устойчивый низовой пожар 4-10 летней давности средней интенсивности

Дата проведения обследования \_\_\_\_\_ 12.09.2017 \_\_\_\_\_

Дата составления акта: \_\_\_\_\_ 6.04.2018 \_\_\_\_\_

Исполнитель работ по проведению лесопатологического обследования:

Ф.И.О. \_\_\_\_\_ Жмачинских Л.М. \_\_\_\_\_

Подпись \_\_\_\_\_ 

# ВРЕМЕННАЯ ПРОБНАЯ ПЛОЩАДЬ № 1

Участковое лесничество: Пимское урочище:  
Квартал № 745 Выдел 79 Площадь выдела (га): 29,5174  
Номер очага - Размер пробной площади: 0,57 га  
Площадь мероприятия (га): 6,9

Таксационная характеристика:

Тип леса ЛШ Состав 8С1К1Б Возраст 140 Бонитет 5а  
Полнота 0,9 Запас на га 170 Возобновление: в соответствии с проектом  
восстановления;

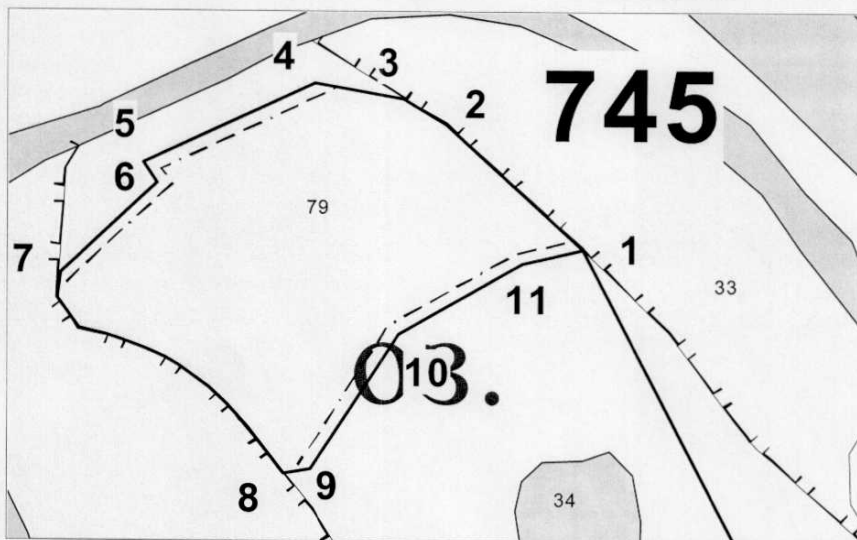
Время и причина ослабления насаждения: устойчивый низовой пожар 4-10 летней давности средней интенсивности

Тип очага: эпизодический, хронический (подчеркнуть)

Фаза развития очага: начальная, нарастания численности, собственно вспышка, кризис (подчеркнуть)

Состояние насаждения: с утраченной устойчивостью

Намечаемые мероприятия: ССР



Условные обозначения:

Границы участка —————  
№ квартала 745  
№ выдела 79  
НЭП

Инженер-лесопатолог:

Жмачинских Л.М.

Результаты проведения лесопатологического обследования лесных насаждений за сентябрь 2017 г.

Субъект Российской Федерации ХМАО-Югра Лесничество Сургутское лесничество  
 Участковое лесничество Пимское Урочище \_\_\_\_\_

| Номер квартала          | номер выдела | Площадь выдела, га | Целевое назначение | Категория защитных лесов | Номер лесопатологического выдела | Площадь лесопатологического выдела, га | Таксационная характеристика |        |         |                   |                     |          |         |         |              |                          | Число деревьев на пробе, шт | Распределение запаса насаждения по категориям состояния деревьев, % |                    |           |                 |                 |                 |                 |   |   |                   | Признаки повреждения деревьев | Доля поврежденных деревьев, % | Причина ослабления, повреждения | Подлежит рубке, % | Назначенные мероприятия |    |    |    |    |    |    |  |  |  |  |  |  |  |  |  |  |  |  |  |
|-------------------------|--------------|--------------------|--------------------|--------------------------|----------------------------------|--|-----------------------------|--------|---------|-------------------|---------------------|----------|---------|---------|--------------|--------------------------|-----------------------------|---|--------------------|-----------|-----------------|-----------------|-----------------|-----------------|---|---|-------------------|-------------------------------|-------------------------------|---------------------------------|-------------------|-------------------------|----|----|----|----|----|----|--|--|--|--|--|--|--|--|--|--|--|--|--|
|                         |              |                    |                    |                          |                                  |  | состав                      | порода | возраст | средняя высота, м | средний диаметр, см | тип леса | полнота | фонитет | запас, км/га | без признаков ослабления |                             | ослабленные   | сильно ослабленные | усыхающие | свежий сухостой | старый сухостой | свежий ветровал | старый ветровал | свежий бурелом                                      | старый бурелом                              | аварийные деревья |                               |                               |                                 |                   | 28                      | 29 | 30 | 31 | 32 | 33 | 34 |  |  |  |  |  |  |  |  |  |  |  |  |  |
| 745                     | 79           | 29.52              | 3                  | 148                      | 6.90                             | 8С1К1Б                                 | С                           | 140    | 13      | 18                | ЛШ                  | 0,9      | 5А      | 170     | 482          | 1,8                      | 2,0                         | 4,4   | 10,0               | 13,5      | 48,6            | 5,9             | 1,0             | 12,8            | 306,<br>316,<br>328,<br>206,<br>218,<br>215,<br>610 | 867,<br>821,<br>822,<br>90,1<br>955,<br>300 |                   | ССР                           | 6,90                          |                                 |                   |                         |    |    |    |    |    |    |  |  |  |  |  |  |  |  |  |  |  |  |  |
| <b>Итого по выделу:</b> |              |                    |                    |                          |                                  |  | <b>482</b>                  |        |         |                   |                     |          |         |         |              |                          |                             | <b>482</b>  |                    |           |                 |                 |                 |                 |   |   |                   |                               |                               |                                 |                   |                         |    |    |    |    |    |    |  |  |  |  |  |  |  |  |  |  |  |  |  |

Исполнитель: Жаманских Л.М.

Телефон

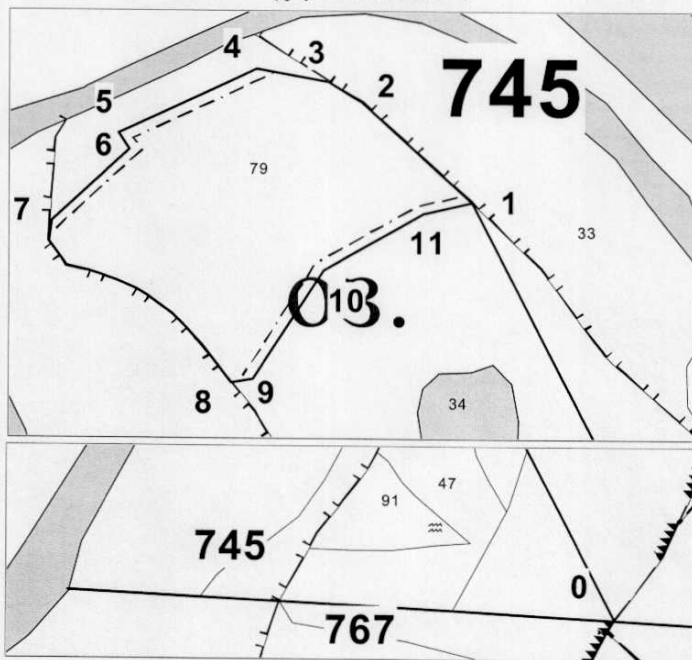
8(902)123-9661

Дата проведения обследования 14.09.2017

Дата составления документа 6.04.2018

## АБРИС ЛЕСНОГО УЧАСТКА

Обследованного по состоянию в квартале 745, выдел 79  
площадью 6,9 га в Пимском участковом лесничестве  
Сургутское лесничество



| Румбы линий<br>(по магнитному меридиану) |                           |          |
|--|---------------------------|----------|
| № точек                                  | румбы                     | длина, м |
| 0 - 1                                    | СЗ:44°29'19.8"            | 1508     |
| 1-2                                      | СЗ:64°48'27.9"            | 150      |
| 2-3                                      | СЗ:75°30'8.4"             | 39       |
| 3-4                                      | ЮЗ:82°28'39.4"            | 71       |
| 4-5                                      | ЮЗ:44°50'40.7"            | 150      |
| 5-6                                      | ЮВ:49°16'27.1"            | 21       |
| 6-7                                      | ЮЗ:26°43'2.5"             | 106      |
| 7-8                                      | твeнная граница по выделу | 260      |
| 8-9                                      | СВ:60°9'13.4"             | 21       |
| 9-10                                     | СВ:12°50'11.2"            | 130      |
| 10-11                                    | СВ:40°2'26.5"             | 115      |
| 11-1                                     | СВ:57°45'25.9"            | 50       |

| номер выдела | Ленты перече́та |           |            |              |
|--------------|-----------------|-----------|------------|--------------|
|              | №, ленты        | длина, м. | ширина, м. | площадь, га. |
| 79           | 1               | 292       | 10         | 0,29         |
|              | 2               | 288       | 10         | 0,28         |
| Итого:       |                 |           |            | 0,57         |

Исполнитель: Жмачинских Л.М. *Л.М. Жмачинских*

Номер телефона: *(84622) 39661*

Дата: *6.04.2018*

**Ведомость перече́та дере́вьев: кв. 745 выд. 79**

Порода: сосна

| Ступени толщин, см | Количество деревьев по категориям состояния, шт. |     |     |     |     |      |     |      |     |      |                   |     |     |                   |    |    | Всего деревьев по ступеням толщины |                          |
|--------------------|--|-----|-----|-----|-----|------|-----|------|-----|------|-------------------|-----|-----|-------------------|----|----|------------------------------------|--------------------------|
|                    | I  | II  | III | IV  |     | V    |     | VI   |     |      | ветровал, бурелом |     |     | аварийные деревья |    |    | шт.                                | в т.ч. подлежат рубке, % |
|                    |  |     |     | нз  | з   | нз   | з   | нз   | з   | о    | нз                | з   | о   | нз                | з  | о  |                                    |                          |
| 1                  | 2  | 3   | 4   | 5   | 6   | 7    | 8   | 9    | 10  | 11   | 12                | 13  | 14  | 15                | 16 | 17 | 18                                 | 19                       |
| 8                  |  |     |     |     |     | 2    |     |      |     |      |                   |     | 3   |                   |    |    | 5                                  | 100                      |
| 12                 |  | 1   | 1   | 2   |     |      |     |      |     | 1    | 1                 |     | 4   |                   |    |    | 12                                 | 83                       |
| 16                 | 2  | 4   | 4   | 17  |     | 21   |     | 108  |     | 23   | 36                |     | 17  |                   |    |    | 232                                | 96                       |
| 20                 | 3  |     | 2   | 11  |     | 17   |     | 57   |     | 18   | 24                |     | 11  |                   |    |    | 143                                | 97                       |
| 24                 |  |     | 1   | 1   |     | 2    |     | 1    |     | 1    |                   |     |     |                   |    |    | 6                                  | 83                       |
| 28                 |  |     |     |     |     |      |     |      |     |      |                   |     |     |                   |    |    |                                    |                          |
| 32                 |  |     |     |     |     |      |     |      |     |      |                   |     |     |                   |    |    |                                    |                          |
| 5 и более          |  |     |     |     |     |      |     |      |     |      |                   |     |     |                   |    |    |                                    |                          |
| шт. общ.           | 5  | 5   | 8   | 31  | 0   | 44   | 0   | 166  | 0   | 43   | 61                | 0   | 35  |                   |    |    |                                    |                          |
| итоги, %           | 1,3  | 1,3 | 2,0 | 7,8 | 0,0 | 11,1 | 0,0 | 41,7 | 0,0 | 10,8 | 15,3              | 0,0 | 8,8 |                   |    |    | 398                                | 96                       |

Порода: кедр

| Ступени толщин, см | Количество деревьев по категориям состояния, шт. |    |      |      |     |      |     |      |     |      |                   |     |     |                   |    |    | Всего деревьев по ступеням толщины |                          |
|--------------------|--|----|------|------|-----|------|-----|------|-----|------|-------------------|-----|-----|-------------------|----|----|------------------------------------|--------------------------|
|                    | I  | II | III  | IV   |     | V    |     | VI   |     |      | ветровал, бурелом |     |     | аварийные деревья |    |    | шт.                                | в т.ч. подлежат рубке, % |
|                    |  |    |      | нз   | з   | нз   | з   | нз   | з   | о    | нз                | з   | о   | нз                | з  | о  |                                    |                          |
| 1                  | 2  | 3  | 4    | 5    | 6   | 7    | 8   | 9    | 10  | 11   | 12                | 13  | 14  | 15                | 16 | 17 | 18                                 | 19                       |
| 8                  |  |    |      |      |     |      |     |      |     |      |                   |     |     |                   |    |    |                                    |                          |
| 12                 |  |    |      |      |     |      |     |      |     |      |                   |     |     |                   |    |    |                                    |                          |
| 16                 |  |    |      |      |     |      |     |      |     |      |                   |     |     |                   |    |    |                                    |                          |
| 20                 |  |    |      |      |     |      |     |      |     |      |                   |     |     |                   |    |    |                                    |                          |
| 24                 |  |    |      |      |     |      |     |      |     |      |                   |     |     |                   |    |    |                                    |                          |
| 28                 |  |    | 2    | 3    |     | 3    |     | 4    |     | 3    |                   |     | 1   |                   |    |    | 16                                 | 88                       |
| 32                 |  |    |      |      |     |      |     |      |     |      |                   |     |     |                   |    |    |                                    |                          |
| 5 и более          |  |    |      |      |     |      |     |      |     |      |                   |     |     |                   |    |    |                                    |                          |
| шт. общ.           |  |    | 2    | 3    | 0   | 3    | 0   | 4    | 0   | 3    | 0                 | 0   | 1   |                   |    |    |                                    |                          |
| итоги, %           |  |    | 12,5 | 18,8 | 0,0 | 18,8 | 0,0 | 25,0 | 0,0 | 18,8 | 0,0               | 0,0 | 6,3 |                   |    |    | 16                                 | 88                       |

Порода: береза

| Ступени толщин, см | Количество деревьев по категориям состояния, шт. |      |      |      |     |      |     |      |     |     |                   |     |     |                   |    |    | Всего деревьев по ступеням толщины |                          |
|--------------------|--|------|------|------|-----|------|-----|------|-----|-----|-------------------|-----|-----|-------------------|----|----|------------------------------------|--------------------------|
|                    | I  | II   | III  | IV   |     | V    |     | VI   |     |     | ветровал, бурелом |     |     | аварийные деревья |    |    | шт.                                | в т.ч. подлежат рубке, % |
|                    |  |      |      | нз   | з   | нз   | з   | нз   | з   | о   | нз                | з   | о   | нз                | з  | о  |                                    |                          |
| 1                  | 2  | 3    | 4    | 5    | 6   | 7    | 8   | 9    | 10  | 11  | 12                | 13  | 14  | 15                | 16 | 17 | 18                                 | 19                       |
| 8                  |  | 1    |      | 1    |     |      |     |      |     |     |                   |     |     |                   |    |    | 2                                  | 0                        |
| 12                 |  |      |      |      |     |      |     |      |     |     |                   |     |     |                   |    |    | 0                                  |                          |
| 16                 | 3  | 9    | 9    | 13   |     | 18   |     | 7    |     | 3   | 1                 |     | 1   |                   |    |    | 64                                 | 47                       |
| 20                 | 1  |      | 1    |      |     |      |     |      |     |     |                   |     |     |                   |    |    | 2                                  | 0                        |
| 24                 |  |      |      |      |     |      |     |      |     |     |                   |     |     |                   |    |    | 0                                  |                          |
| 28                 |  |      |      |      |     |      |     |      |     |     |                   |     |     |                   |    |    | 0                                  |                          |
| 32                 |  |      |      |      |     |      |     |      |     |     |                   |     |     |                   |    |    | 0                                  |                          |
| 5 и более          |  |      |      |      |     |      |     |      |     |     |                   |     |     |                   |    |    | 0                                  |                          |
| шт. общ.           | 4  | 10   | 10   | 14   | 0   | 18   | 0   | 7    | 0   | 3   | 1                 | 0   | 1   |                   |    |    |                                    |                          |
| итоги, %           | 5,9  | 14,7 | 14,7 | 20,6 | 0,0 | 26,5 | 0,0 | 10,3 | 0,0 | 4,4 | 1,5               | 0,0 | 1,5 |                   |    |    | 68                                 | 44                       |