

УТВЕРЖДАЮ:
И.о. директора Департамента
лесного комплекса Тюменской
области

Г.В. Громова

Громова

Дата

31.10.2017.

**Акт
лесопатологического обследования № 99**

лесных насаждений

Тюменского

лесничества (лесопарка)

Тюменская область

(субъект Российской Федерации)

Способ лесопатологического обследования:

1. Визуальный

2. Инструментальный

Место проведения

Участковое лесничество	Урочище (дача)	Квартал (кварталы)	Выдел (выделы)	Площадь, га
Тюменское	Тюменское	64	49	6,3

Лесопатологическое обследование проведено на общей площади

2,80

га.

1. Визуальное лесопатологическое обследование.

Наземное

Дистанционное

1.1. На площади 2,80 га фактическая таксационная характеристика лесного насаждения соответствует (не соответствует) таксационному описанию (нужное подчеркнуть).
Причины несоответствия

Список участков с выявленными несоответствиями приведен в приложении 1 к настоящему Акту.

1.2. Лесные насаждения с нарушенной и утраченной устойчивостью выявлены на площади га.

Участковое лесничество	Урочище (дача)	Площадь, га		Причина ослабления (гибели)
		с нарушенной устойчивостью	с утраченной устойчивостью	
Тюменское	Тюменское		-	-

Состояние обследованных лесных насаждений приведено в приложениях 1.1-1.4 к Акту в зависимости от метода проведения ЛПО.

1.3. В обследованных лесных участках прогнозируется:

Прогноз	Площадь, га
Ослабление лесных насаждений	-
Усыхание лесных насаждений различной степени	-
Развитие очагов вредных организмов	-

1.4. Обнаружено загрязнение лесного участка отходами и выбросами: **промышленными**
бытовыми

Вид загрязнения	Размеры загрязнения			Объем, кубм	Площадь загрязнения, га
	длина, м	ширина, м	высота, м		
-	-	-	-	-	-

ЗАКЛЮЧЕНИЕ

Оценка текущего санитарного и лесопатологического состояния лесных насаждений, назначенные профилактические мероприятия по защите лесов, агитационные мероприятия:

Состояние древостоя, причины повреждения ослабления деревьев и рекомендуемые санитарно-оздоровительные мероприятия: насаждение пройдено лесным пожаром 2016 г (низовым беглым средней интенсивности), характеризуется признаком: ожогом стволов (камбий не поврежден). Состояние древостоя - удовлетворительное.

Исполнитель работ по проведению лесопатологического обследования:

ФИО Вяткин С.А.

Подпись 

Результаты проведения лесопатологического обследования лесных насаждений за

Субъект Российской Федерации
Участковое лесничество

Тюменская область
Тюменское

Лесничество (лесопарк)
Урочище (лесная дача)

Тюменское
Тюменское

(месяц)

1	2	3	4	5	6	7	Таксационная характеристика								17	Распределение запаса насаждения по категориям состояния деревьев, %										30	31	32	33	34
							8	9	10	11	12	13	14	15		16	18	19	20	21	22	23	24	25	26					
64	49	6,3	Защитные	Зеленые Зоны	-	2,80	9С1Б	С	95	24	36	МШЯГ	0,8	2	310	17	88	2	0	10	854	-	-	-	-	-	-	-	-	
								Б	75	23	26																			
																	98	2												

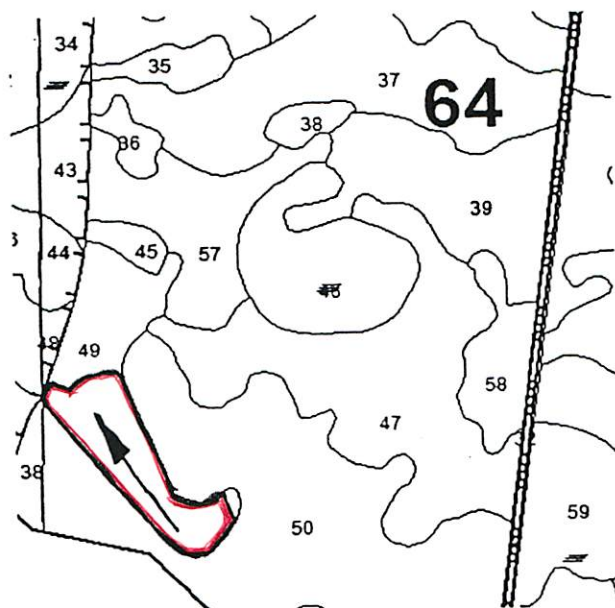
Абрис участка

Район _____
участковое лесничество _____
урочище/сельское поселение _____
квартал 64

Тюменский
Тюменское
Тюменское
выдел 49

площадь 2,8

М 1:10000



№ выдела	Ленты (круговой площадки) перече́та				
	№ ленты (площадки)	длина, м	ширина, м	радиус, м	площадь, га

Номера точек	Координаты	Румбы линий	Длина, м
1	N 56°58'45.1" E 65°22'26.8"		
2	N 56°58'55.3" E 65°22'17.9"		

Условные обозначения: участок лесопатологического обследования
 маршрутный ход

Исполнитель работ по проведению лесопатологического обследования:

ФИО Вяткин С.А.

Подпись

Дата составления документа 16.10.2017

Телефон 23044957074

Томенское участковое лесничество

Зеленые зоны

№	Пло- щадь, де- ла га	Состав. Подрост, по: в- де- ла га	В- з- ра- ст	Эле- мент	Воз- ра- ст	Вы- со- та	Ди- ам- етр	Кл- сифи- кация	Гр- уп- пы	Во- во- з- ра- ст	Тип	Полн: ота	Запас сыро- вещ- на	Кл: ас- су- хо- сто- я	Зеленые зоны	Кл: ас- су- хо- сто- я	Запас на выделе, лес. МЗ	Кл: ас- су- хо- сто- я	Выделе, лес. МЗ	Кл: ас- су- хо- сто- я	Выделе, лес. МЗ	
47	12,7	70С3В	1	4	ОС	10	4	2	1	1	3	РТ	0,6	2	19	13						
			единичные деревья																			
			подлесок: Р ШП М РЕДКИЙ																			
			возобновляющаяся вырубка, класс пожар. опасности-2																			
48	,4	10С	1	24	С	95	24	36	5	3	2	МШЯТ	0,9	35	14	14	1					
			подлесок: Р РЕДКИЙ																			
			ЯГОДНИКИ: БРУСНИКА 20%																			
			класс пожар. опасности-2																			
			озу: участки леса вокруг насел. пунктов в радиусе 1 км																			
49	6,3	9С1Б	1	24	С	95	24	36	5	3	2	МШЯТ	0,8	31	195	175	1					
			подлесок: Р ШП РЕДКИЙ																			
			ЯГОДНИКИ: БРУСНИКА 20%																			
			бонитет варьирует, класс пожар. опасности-2																			
50	23,1	7Б20С1С	1	23	Б	75	22	24	8	4	2	ОСЭП	0,7	20	462	323	2					
			подлесок: ШП Р М СРЕДНИЙ																			
			тип леса варьирует, бонитет варьирует, состав и полнота неравномерные, класс пожар. опасности-3																			
51	17,7	7Б30С+С	1	23	Б	75	22	24	8	4	2	ОСЭП	0,7	20	354	248	2					
			подлесок: ШП Р РЕДКИЙ																			
			бонитет варьирует, состав и полнота неравномерные, класс пожар. опасности-3																			
52	5,0	10Б	1	9	Б	25	9	10	3	2	3	ОСЛБ	0,3	2	10	10	2					
			подлесок: ШП Р РЕДКИЙ																			
			класс пожар. опасности-4																			
53	,4	БОЛОТА																				
			ПЕРЕХОДНОЕ, ОСОКО-САГНОВОЕ, мощность торфа 1,0 м																			
			класс пожар. опасности-5																			
54	1,6	10Б+С	1	16	Б	75	16	16	8	4	4	ТБ	0,4	7	11	11	2					
			подлесок: ИВК РЕДКИЙ																			

КОПИЯ
ВЕРНА