

УТВЕРЖДАЮ:

И.о. директора Департамента  
лесного комплекса Тюменской  
области

Г.В. Громова

Дата

31.10.2017

**Акт**

**лесопатологического обследования № 98**

лесных насаждений

Тюменского

лесничества (лесопарка)

Тюменская область

(субъект Российской Федерации)

Способ лесопатологического обследования:

1. Визуальный

2. Инструментальный

Место проведения

Участковое лесничество	Урочище (дача)	Квартал (кварталы)	Выдел (выделы)	Площадь, га
Тюменское	Тюменское	64	50	23,1

Лесопатологическое обследование проведено на общей площади

4,50

га.

# 1. Визуальное лесопатологическое обследование.

Наземное

Дистанционное

1.1. На площади 4,50 га фактическая таксационная характеристика лесного насаждения соответствует (не соответствует) таксационному описанию (нужное подчеркнуть).  
Причины несоответствия

Список участков с выявленными несоответствиями приведен в приложении 1 к настоящему Акту.

1.2. Лесные насаждения с нарушенной и утраченной устойчивостью выявлены на площади \_\_\_\_\_ га.

Участковое лесничество	Урочище (дача)	Площадь, га		Причина ослабления (гибели)
		с нарушенной устойчивостью	с утраченной устойчивостью	
Тюменское	Тюменское		-	-

Состояние обследованных лесных насаждений приведено в приложениях 1.1-1.4 к Акту в зависимости от метода проведения ЛПО.

1.3. В обследованных лесных участках прогнозируется:

Прогноз	Площадь, га
Ослабление лесных насаждений	-
Усыхание лесных насаждений различной степени	-
Развитие очагов вредных организмов	-

1.4. Обнаружено загрязнение лесного участка отходами и выбросами: **промышленными**   
**бытовыми**

Вид загрязнения	Размеры загрязнения			Объем, кубм	Площадь загрязнения, га
	длина, м	ширина, м	высота, м		
-	-	-	-	-	-

## ЗАКЛЮЧЕНИЕ

Оценка текущего санитарного и лесопатологического состояния лесных насаждений, назначенные профилактические мероприятия по защите лесов, агитационные мероприятия:

Состояние древостоя, причины повреждения ослабления деревьев и рекомендуемые санитарно-оздоровительные мероприятия: насаждение пройдено лесным пожаром 2016 г (низовым беглым средней интенсивности), характеризуется признаком: ожогом стволов (камбий не поврежден). Состояние древостоя - удовлетворительное.

Исполнитель работ по проведению лесопатологического обследования:

ФИО Вяткин С.А.

Подпись 

Результаты проведения лесопатологического обследования лесных насаждений за

2017 г.

*октябрь*  
(месяц)

Субъект Российской Федерации  
Участковое лесничество

Тюменская область  
Тюменское

Лесничество (лесопарк)  
Урочище (лесная дача)

Тюменское  
Тюменское

1	2	3	4	5	6	7	Таксационная характеристика								17	Распределение запаса насаждения по категориям состояния деревьев, %										30	31	32	33	34		
							8	9	10	11	12	13	14	15		16	18	19	20	21	22	23	24	25	26						27	28
64	50	23,1	Защитные	Зеленые Зоны	-	4,50	7Б20 С1С	Б	75	22	24	ОСЗЛ	0,7	2	200	0	67	3										324	-	854	-	
				Ос	75	24	28										20	0														
				С	95	24	32										10	0														
				Итого													97	3														

Показатели, не соответствующие таксационному описанию отмечаются "\*\*\*\*"

Исполнитель работ по проведению лесопатологического обследования

ФИО Вяткин С.А.

Дата составления документа

*16.10.2017г.*

Телефон

89044957074

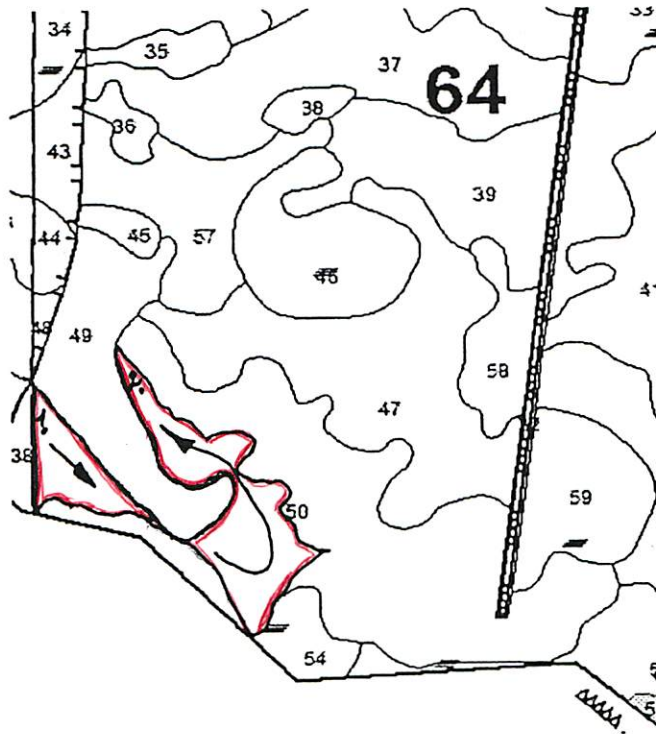
Абрис участка

Район  
участковое лесничество  
урочище/сельское поселение  
квартал 64

Тюменский  
Тюменское  
Тюменское  
выдел 50

площадь 4,5

М 1:10000



№ выдела	Ленты (круговой площадки) перече́та				
	№ ленты (площадки)	длина, м	ширина, м	радиус, м	площадь, га

Номера точек	Координаты	Румбы линий	Длина, м
1	N 56°58'43.2" E 65°22'24.6"		
2	N 56°58'53.2" E 65°22'15.7"		

Условные обозначения: участок лесопатологического обследования  
 маршрутный ход

Исполнитель работ по проведению лесопатологического обследования:

ФИО ВЯТКИН С.А.

Подпись

Дата составления документа 16.10.2017

Телефон 890244952074

Тыменское участковое лесничество		Зеленые зоны										Квартал 64												
№	Пло-щадь	Состав	Подрост	по	Я	Вв-	Эле-мент	Воз-	Вы-	Ли-	Кл:	Гр:	Бо-	Тип	Полн:	Запас	сырораств.	Кл:	Запас	на	выделе,	лес	МЗ	
1	2	3	4	5	6	7	8	9	10	11	12	13	14	15	16	17	18	19	20	21	22	23	24	
47	12,7	70С3В	1	4	ОС	10	4	2	1	1	3			РП	0,6	2	19	13						
		единичные деревья												5123										
		10Б																						
		подлесок: Р ШП М РЕДКИЙ																						
		возобновляющаяся вырубка, класс пожар. опасности-2																						
48	,4	10С	1	24	С	95	24	36	5	3	2			МШЯГ	0,9	35	14	14	1					
		подлесок: Р РЕДКИЙ																						
		ЯГОДНИКИ: БРУСНИКА 20%																						
		класс пожар. опасности-2																						
		озу: участки леса вокруг насел. пунктов в радиусе 1 км																						
49	6,3	9С1Б	1	24	С	95	24	36	5	3	2			МШЯГ	0,8	31	195	175	1					
		подлесок: Р ШП РЕДКИЙ																						
		ЯГОДНИКИ: БРУСНИКА 20%																						
		бонитет варьирует, класс пожар. опасности-2																						
50	23,1	7Б20С1С	1	23	Б	75	22	24	8	4	2			ОСЭЛ	0,7	20	462	323	2					
		подлесок: Р ШП РЕДКИЙ																						
		ЯГОДНИКИ: БРУСНИКА 20%																						
		бонитет варьирует, класс пожар. опасности-2																						
		тип леса варьирует, бонитет варьирует, состав и полнота неравномерные, класс пожар. опасности-3																						
51	17,7	7Б30С+С	1	23	Б	75	22	24	8	4	2			ОСЭЛ	0,7	20	354	248	2					
		подлесок: ШП Р М СРЕДНИЙ																						
		тип леса варьирует, бонитет варьирует, состав и полнота неравномерные, класс пожар. опасности-3																						
52	5,0	10Б	1	9	Е	25	9	10	3	2	3			ОСЛБ	0,3	2	10	10	2					
		подлесок: ИВК СРЕДНИЙ																						
		класс пожар. опасности-4																						
53	,4	БОЛОТА																						
		ПЕРЕХОДНОЕ, ОСОКО-СОАГНОВОЕ, мощность торфа 1,0 м																						
		класс пожар. опасности-5																						
54	1,6	10Б+С	1	16	Б	75	16	16	8	4	4			ТБ	0,4	7	11	11	2					
		подлесок: ИВК РЕДКИЙ																						

КОПИЯ  
ВЕРНА