

УТВЕРЖДАЮ:

И.о. директора Департамента
лесного комплекса Тюменской
области

Г.В. Громова

Дата

31.10.2012

Акт

лесопатологического обследования № 97

лесных насаждений

Тюменского

лесничества (лесопарка)

Тюменская область

(субъект Российской Федерации)

Способ лесопатологического обследования:

1. Визуальный

2. Инструментальный

Место проведения

Участковое лесничество	Урочище (дача)	Квартал (кварталы)	Выдел (выделы)	Площадь, га
Тюменское	Тюменское	64	54	1,6

Лесопатологическое обследование проведено на общей площади

0,30

га.

1. Визуальное лесопатологическое обследование.

Наземное

Дистанционное

1.1. На площади 0,30 га фактическая таксационная характеристика лесного насаждения соответствует (не соответствует) таксационному описанию (нужное подчеркнуть).
Причины несоответствия

Список участков с выявленными несоответствиями приведен в приложении 1 к настоящему Акту.

1.2. Лесные насаждения с нарушенной и утраченной устойчивостью выявлены на площади _____ га.

Участковое лесничество	Урочище (дача)	Площадь, га		Причина ослабления (гибели)
		с нарушенной устойчивостью	с утраченной устойчивостью	
Тюменское	Тюменское		-	-

Состояние обследованных лесных насаждений приведено в приложениях 1.1-1.4 к Акту в зависимости от метода проведения ЛПО.

1.3. В обследованных лесных участках прогнозируется:

Прогноз	Площадь, га
Ослабление лесных насаждений	-
Усыхание лесных насаждений различной степени	-
Развитие очагов вредных организмов	-

1.4. Обнаружено загрязнение лесного участка отходами и выбросами: промышленными
бытовыми

Вид загрязнения	Размеры загрязнения			Объем, кубм	Площадь загрязнения, га
	длина, м	ширина, м	высота, м		
-	-	-	-	-	-

ЗАКЛЮЧЕНИЕ

Оценка текущего санитарного и лесопатологического состояния лесных насаждений, назначенные профилактические мероприятия по защите лесов, агитационные мероприятия:
Состояние древостоя, причины повреждения ослабления деревьев и рекомендуемые санитарно-оздоровительные мероприятия: насаждение пройдено лесным пожаром 2016 г (низовым беглым средней интенсивности), характеризуется признаком: ожогом стволов (камбий не поврежден). Состояние древостоя - удовлетворительное.

Исполнитель работ по проведению лесопатологического обследования:

ФИО Вяткин С.А.

Подпись



Субъект Российской Федерации
Участковое лесничество

Тюменская область
Тюменское

Лесничество (лесопарк)
Урочище (лесная Дача)

Тюменское
Тюменское

1		Таксационная характеристика													Распределение запаса насаждения по категориям состояния деревьев, %										Назначенные мероприятия										
1	2	3	4	5	6	7	8	9	10	11	12	13	14	15	16	17	18	19	20	21	22	23	24	25	26	27	28	29	30	31	32	33	34		
Номер квартала	Номер выдела	Площадь выдела, га	Целевое назначение лесов	Категория защитных лесов	Номер лесопатологического выдела	Площадь лесопатологического выдела, га	Состав	порода	возраст, лет	средняя высота, м	средний диаметр, см	тип леса	полнота	бонитет	запас, км/га	Число деревьев на пробе, шт.	без признаков ослабления	ослабленные	сильно ослабленные	усыхающие	свежий сухостой	старый сухостой	свежий ветровал	старый ветровал	свежий дуrometer	старый дуrometer	аварийные деревья	Признаки повреждения деревьев	Доля поврежденных деревьев, %	Причина ослабления, повреждение	Подожиг рубке, %	вид	площадь, га		
64	54	1,6	Защитные	Зеленые Зоны	-	0,30	10Б+ С	Б	75	16	16	ТБ	0,4	4	112		92	3									324	-	854	-		-			
							С	70	0	0	0					5	0																		
			Итого													97	3																		

Показатели, не соответствующие таксационному описанию отмечаются "X"

Исполнитель работ по проведению лесопатологического обследования

ФИО Вяткин С.А.

Дата составления документа 16.10.2017 Телефон 89044957074

Абрис участка

Район
участковое лесничество
урочище/сельское поселение
квартал

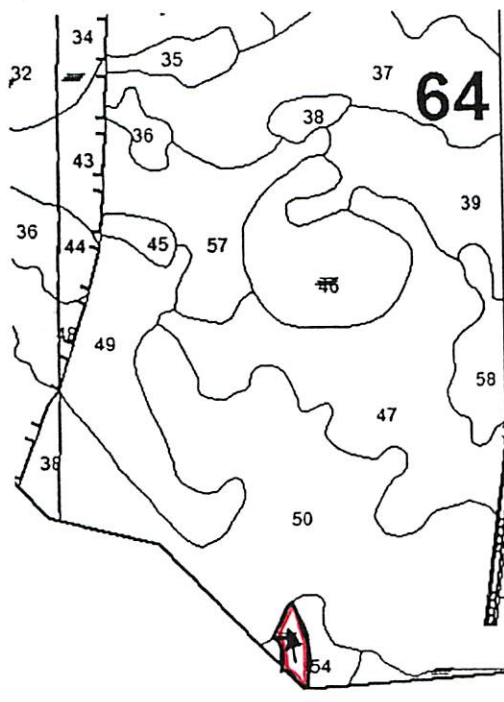
64

Тюменский
Тюменское
Тюменское

выдел 54

площадь 0,3

М 1:10000



№ выдела	Ленты (круговой площадки) перечета				
	№ ленты (площадки)	длина, м	ширина, м	радиус, м	площадь, га

Номера точек	Координаты	Румбы линий	Длина, м
1	N 56°58'43.2" E 65°22'24.6"		
2	N 56°58'52.3" E 65°22'15.6"		

Условные обозначения: участок лесопатологического обследования
 маршрутный ход

Исполнитель работ по проведению лесопатологического обследования:

ФИО Вяткин С.А.

Подпись

Дата составления документа

16.10.2017г.

Телефон

8304457074

Тюменское участковое лесничество		Зеленые зоны										Квартал 64														
№	Площадь	Состав	Подрост	по: Я	Вы-эле-ра	Воз-ра	Высо-ста	Ди-ам: с	Кл: ас	Гр: та	Бо: ни	Тип: леса	Полн: ога	Запас: дес	сырост: дес	Кл: МЗ	Запас на выделе, дес	лес. МЗ	еди-лиц	ре-нич	захламлен	ли-лик	общий: пер	ли-лик	вид: воз	
1	2	3	4	5	6	7	8	9	10	11	12	13	14	15	16	17	18	19	20	21	22	23	24	25	26	
47	12,7	70С3В	1	4	ОС	10	4	2	1	1	3	рт	0,6	2	19	13										
единичные деревья																										
подлесок: Р ШП М РЕДКИЙ																										
возобновляющаяся вырубка, класс пожар.опасности-2																										
48	4	10С	1	24	С	95	24	36	5	3	2	МШЯГ	0,9	35	14	14	1									
подлесок: Р РЕДКИЙ																										
ЯГОДНИКИ: БРУСНИКА 20%																										
класс пожар.опасности-2																										
озу: участки леса вокруг насел.пунктов в радиусе 1 км																										
49	6,3	9С1Б	1	24	С	95	24	36	5	3	2	МШЯГ	0,8	31	195	175	1									
подлесок: Р ШП РЕДКИЙ																										
ЯГОДНИКИ: БРУСНИКА 20%																										
бонитет варьирует, класс пожар.опасности-2																										
50	23,1	7Б20С1С	1	23	Б	75	22	24	8	4	2	ОСЭЛ	0,7	20	462	323	2									
подлесок: ШП Р М СРЕДНИЙ																										
тип леса варьирует, бонитет варьирует, состав и полнота неравномерные, класс пожар.опасности-3																										
51	17,7	7Б30С+С	1	23	Б	75	22	24	8	4	2	ОСЭЛ	0,7	20	354	248	2									
подлесок: ШП Р РЕДКИЙ																										
бонитет варьирует, состав и полнота неравномерные, класс пожар.опасности-3																										
52	5,0	10Б	1	9	Б	25	9	10	3	2	3	ОСЛБ	0,3	2	10	10	2									
подлесок: ИВК СРЕДНИЙ																										
класс пожар.опасности-4																										
53	4	БЛОТА	ПЕРЕХОДНОЕ, ОСОКО-СОАГНОВОЕ, мощность торфа 1,0 м																							
класс пожар.опасности-5																										
54	1,6	10Б+С	1	16	Б	75	16	16	8	4	4	ТВ	0,4	7	11	11	2									
подлесок: ИВК РЕДКИЙ																										