

УТВЕРЖДАЮ:

И.о. директора Департамента
лесного комплекса Тюменской
области

Г.В. Громова

Дата

31.10.2017

Акт

лесопатологического обследования № 96

лесных насаждений

Тюменского

лесничества (лесопарка)

Тюменская область

(субъект Российской Федерации)

Способ лесопатологического обследования:

1. Визуальный

2. Инструментальный

Место проведения

Участковое лесничество	Урочище (дача)	Квартал (кварталы)	Выдел (выделы)	Площадь, га
Тюменское	Тюменское	3	9	7,9

Лесопатологическое обследование проведено на общей площади

4,40

га.

1. Визуальное лесопатологическое обследование.

Наземное

Дистанционное

1.1. На площади 4,4 га фактическая таксационная характеристика лесного насаждения соответствует (не соответствует) таксационному описанию (нужное подчеркнуть).
Причины несоответствия

Список участков с выявленными несоответствиями приведен в приложении 1 к настоящему Акту.

1.2. Лесные насаждения с нарушенной и утраченной устойчивостью выявлены на площади га.

Участковое лесничество	Урочище (дача)	Площадь, га		Причина ослабления (гибели)
		с нарушенной устойчивостью	с утраченной устойчивостью	
Тюменское	Тюменское		-	-

Состояние обследованных лесных насаждений приведено в приложениях 1.1-1.4 к Акту в зависимости от метода проведения ЛПО.

1.3. В обследованных лесных участках прогнозируется:

Прогноз	Площадь, га
Ослабление лесных насаждений	-
Усыхание лесных насаждений различной степени	-
Развитие очагов вредных организмов	-

1.4. Обнаружено загрязнение лесного участка отходами и выбросами: **промышленными**
бытовыми

Вид загрязнения	Размеры загрязнения			Объем, кубм	Площадь загрязнения, га
	длина, м	ширина, м	высота, м		
-	-	-	-	-	-

ЗАКЛЮЧЕНИЕ

Оценка текущего санитарного и лесопатологического состояния лесных насаждений, назначенные профилактические мероприятия по защите лесов, агитационные мероприятия:

Состояние древостоя, причины повреждения ослабления деревьев и рекомендуемые санитарно-оздоровительные мероприятия: насаждение пройдено лесным пожаром 2016 г (низовым беглым средней интенсивности), характеризуется признаком: ожогом стволов (камбий не поврежден). Состояние древостоя - удовлетворительное.

Исполнитель работ по проведению лесопатологического обследования:

ФИО Вяткин. С.А.

Подпись



Результаты проведения лесопатологического обследования лесных насаждений за

2017 г.

(месяц)

Лесничество (лесопарк)
Урочище (лесная дача)

Тюменское
Тюменское

Тюменская область
Тюменское

Субъект Российской Федерации
Участковое лесничество

1	2	3	4	5	6	7	Таксационная характеристика							17	Распределение запаса насаждения по категориям состояния деревьев, %											31	32	33	34																					
							8	9	10	11	12	13	14		15	16	18	19	20	21	22	23	24	25	26					27	28	29	30																	
номер карты	номер выдела	площадь выдела, га	целевое назначение лесов	категория защитных лесов	номер лесопатологического выдела	площадь лесопатологического выдела, га	состав	порода	возраст, лет	средняя высота, м	средний диаметр, см	тип леса	полнота	бонитет	запас, км/га	число деревьев на пробе, шт.	без признаков ослабления	ослабленные	сильно ослабленные	усыхающие	свежий сухой	старый сухой	свежий ветровал	старый ветровал	свежий бурелом	старый бурелом	аварийные деревья	признаки поврежденная деревьев	доля поврежденных деревьев, %	причина ослабления, поврежденная	подлежит рубке, %	вид	назначенные мероприятия																	
3	9	7,9	Защитные	Лесопарки	-	4,40	10С+ Б	С	85	26	28	РТ	0,9	1	360	95	5										324	854	-																					
Итого																	95	5																																

Показатели, не соответствующие таксационному описанию отмечаются "###"

Исполнитель работ по проведению лесопатологического обследования

Ф.И.О. Вяткин С.А.

16.10.2017

Дата составления документа

Телефон

89044957074



Абрис участка

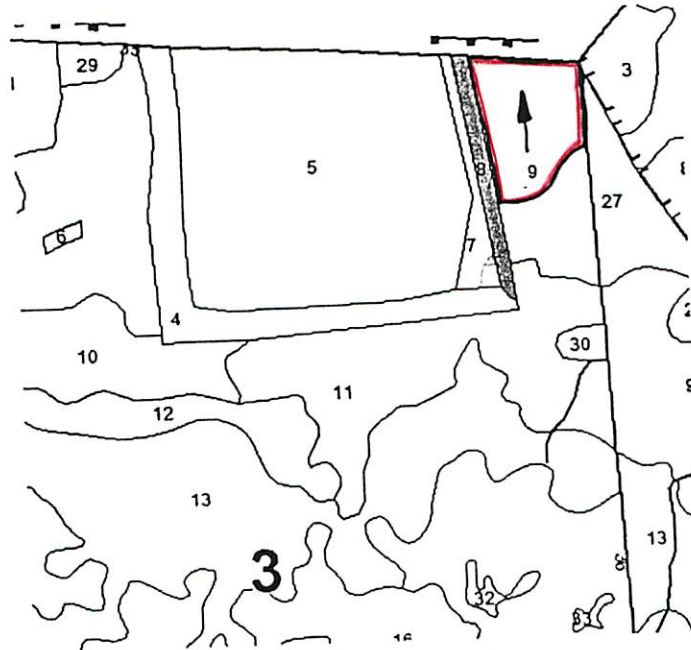
Район
участковое лесничество
урочище/сельское поселение
квартал

3

Тюменский
Тюменское
Тюменское
выдел 9

площадь 4,4

М 1:10000



Ленты (круговой площадки) перечета					
№ выдела	№ ленты (площадки)	длина, м	ширина, м	радиус, м	площадь, га

Номера точек	Координаты	Румбы линий	Длина, м
1	N 57°04'50.0" E 065°24'58.3"		
2	N 57°04'57.6" E 065°24'58.4"		

Условные обозначения: участок лесопатологического обследования
 маршрутный ход

Исполнитель работ по проведению лесопатологического обследования:

ФИО Вяткин С.А.

Подпись

Дата составления документа

16.10.2014

Телефон 39044357074

Лесопарки										Квартал 3																
Пло-щадь	Состав	Подрост	по:Я:Вы-	Эле-мент	Воз-ра	Высо-	Ди:	Кл:	Гр:	Бо:	Тип	Полн:	Запас	сырораст.	Кл:	Запас	на	выделе,	дес.МЗ							
ра	ва, рельеф, особенн:	ости выдела. Отмет:	ка о порослевом	происх. Наимен. кат:	ег. незалес. земель:	Хар. лесных культур	Кадастров. оценка	со-ста	ле-са	ст	та	ет:	во:	во:	те:	ТЛУ	Сумм:	на	общий:	в т.ч.	С:	су-	ре-	еди-	захламлен.	Хозяйственные
2	3	4	5	6	7	8	9	10	11	12	13	14	15	16	17	18	19	20	21	22	23	24				

1,5	ДОРОГИ АВТОМОБИЛЬНЫЕ ОБЩЕГО ПОЛЬЗОВАНИЯ, АСФАЛЬТОБЕТОННАЯ, ширина 20,0 м, ширина проезжей части 9,0 м, протяженность 0,4 км, состояние удовлетворительное, круглогодично																														
9	7,9	10С+В	1	25	С	Б	85	25	28	5	3	1	РТ	0,9	36	284	284	1													
				подлесок: М Р СРЕДНИЙ								5123																			
				класс пожар.опасности-1																											
0,5	7С2В10С	1	24	С	Б	75	24	28	4	2	1	РТ	0,7	27	230	161	1														
				подрост: 10С (20) 2,0 м, 0,5 тыс.шт/га, БЛАГОНАДЕЖНЫЙ								5123																			
				подлесок: ИВК Р РЕДКИЙ																											
				повреждение болезнями леса, ОСИНА, средняя поврежденность, трутовик ложный																											
				класс пожар.опасности-3, бонитет варьирует, состав и полнота неравномерные																											
13,9	9С1В+0С	1	24	С	Б	85	24	28	5	3	2	МШЯГ	0,8	31	431	388	1														
				подлесок: Р РЕДКИЙ								5122																			
				класс пожар.опасности-2																											
4,2	6В30С1С	1	24	Б	С	75	24	26	8	4	2	РТ	0,6	18	94	56	2														
				подлесок: Р РЕДКИЙ								5123																			
				повреждение болезнями леса, ОСИНА, средняя поврежденность, трутовик ложный																											
				класс пожар.опасности-3, состав и полнота неравномерные, насаждение пройдено рубкой																											
11,0	5В30С2С	1	23	Б	С	65	22	22	7	3	2	ОСЗЛ	0,7	20	660	330	2														
				подлесок: Р ЧР РЕДКИЙ								5132																			
				повреждение болезнями леса, ОСИНА, средняя поврежденность, трутовик ложный																											
				класс пожар.опасности-3, бонитет варьирует, состав и полнота неравномерные, насаждение пройдено рубкой																											
4,1	7С2В10С+С	1	24	С	Б	85	24	32	5	3	2	РТ	0,7	27	111	78	1														
				подлесок: Р РЕДКИЙ								5123																			
				повреждение болезнями леса, ОСИНА, средняя поврежденность, трутовик ложный																											

ВЫБОР. РУБК 10%

**КОПИЯ
ВЕРНА**