

УТВЕРЖДАЮ:
И.о. директора Департамента
лесного комплекса Тюменской
области

Г.В. Громова *Громова*

Дата 31.10.2022

**Акт
лесопатологического обследования № 93**

лесных насаждений Тюменского лесничества (лесопарка)

Тюменская область (субъект Российской Федерации)

Способ лесопатологического обследования: 1. Визуальный
2. Инструментальный

Место проведения

Участковое лесничество	Урочище (дача)	Квартал (кварталы)	Выдел (выделы)	Площадь, га
Тюменское	Тюменское	54	18	5,6

Лесопатологическое обследование проведено на общей площади 0,25 га.

1. Визуальное лесопатологическое обследование.

Наземное Дистанционное

1.1. На площади 0,25 га фактическая таксационная характеристика лесного насаждения соответствует (не соответствует) таксационному описанию (нужное подчеркнуть).
Причины несоответствия

Список участков с выявленными несоответствиями приведен в приложении 1 к настоящему Акту.

1.2. Лесные насаждения с нарушенной и утраченной устойчивостью выявлены на площади _____ га.

Участковое лесничество	Урочище (дача)	Площадь, га		Причина ослабления (гибели)
		с нарушенной устойчивостью	с утраченной устойчивостью	
Тюменское	Тюменское		-	-

Состояние обследованных лесных насаждений приведено в приложениях 1.1-1.4 к Акту в зависимости от метода проведения ЛПО.

1.3. В обследованных лесных участках прогнозируется:

Прогноз	Площадь, га
Ослабление лесных насаждений	-
Усыхание лесных насаждений различной степени	-
Развитие очагов вредных организмов	-

1.4. Обнаружено загрязнение лесного участка отходами и выбросами: промышленными бытовыми

Вид загрязнения	Размеры загрязнения			Объем, кубм	Площадь загрязнения, га
	длина, м	ширина, м	высота, м		
-	-	-	-	-	-

ЗАКЛЮЧЕНИЕ

Оценка текущего санитарного и лесопатологического состояния лесных насаждений, назначенные профилактические мероприятия по защите лесов, агитационные мероприятия:

Состояние древостоя, причины повреждения ослабления деревьев и рекомендуемые санитарно-оздоровительные мероприятия: насаждение пройдено лесным пожаром 2016 г (низовым беглым средней интенсивности), характеризуется признаком: ожогом стволов (камбий не поврежден). Состояние древостоя - удовлетворительное.

Исполнитель работ по проведению лесопатологического обследования:

ФИО Вяткин С.А.Подпись 

Абрис участка

Район
участковое лесничество
урочище/сельское поселение
квартал

Тюменский
Тюменское
Тюменское
выдел

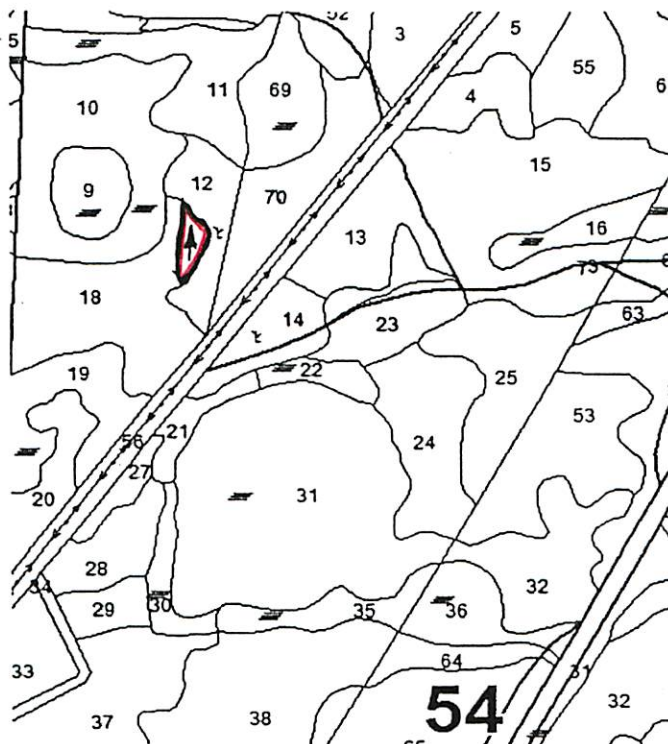
площадь

54

18

0,25

М 1:10000



№ выдела	Ленты (круговой площадки) перечета				
	№ ленты (площадки)	длина, м	ширина, м	радиус, м	площадь, га

Номера точек	Координаты	Румбы линий	Длина, м
0	N 57°00'31.7" E 065°28'33.6"		
1	N 57°00'37.8" E 065°28'24.3"		
2			
3			
4			
5			

Условные обозначения: участок лесопатологического обследования
 маршрутный ход

Исполнитель работ по проведению лесопатологического обследования:

ФИО Вяткин С.А.

Подпись

Дата составления документа

16.10.2012

Телефон

8204 495 7074

участков лесничество			Леса, расп. в 1, 2 и 3 зон. округ. сан. охраны и курортов			
Состав. Подрост, по: Я: Вы: Элю: Воз: Вы: Ди: Кл: Гр: Бо: Тип	: Полн: Запас сырора-: Кл: Запас на выделе, дес. М3					
Подлесок: ИВК Редкий	: Ота: Леса, дес. М3 : ас: : ас: МЗ					
Вид, рельеф, осебн: Р: та	: ра : со: : ам: с : на: ни: леса			: С : су : ре- : еди- : захламлен : Хозяйственные		
Ости Выдела, Обмет:	: ле : : са : : та : ет: во: во: те: : ПЛУ			: а : пл : : по : то: : стоя: дин : няе : : ниц : : дер. : общий: лик- : мероприятия		
Кадастров. оценка	: У : я : : са : : ст : та : ет: во: во: те: : ПЛУ			: а : пл : : по : то: : стоя: дин : няе : : ниц : : дер. : общий: лик- : мероприятия		
3	: 4: 5 : 6 : 7 : 8 :	9: 10: 11: 12:	13	: 14 : 15 : 16 : 17 :	18: 19 : 20 : 21 : 22 :	23 : 24

- ЯГОДНИКИ: БРУСНИКА 15%
класс пожар. опасности-3, насаждение разновозрастное, пройден пожаром
- 1,4 7С3В 1 20 С 110 20 32 6 3 4 СФ 0,5 15 21 15 1
- 105 24 50 5143
- 75 19 24
- подрост: 10С (15) 1,0 м, 1,0 тыс. шт/га, БЛАГОНАДЕЖНЫЙ
- подлесок: Р РЕДКИЙ
- класс пожар. опасности-3
- ВОЛОТА
- ПЕРЕХОДНОЕ, ОСОКО-СФАГНОВОЕ, мощность торфа 1,0 м, зарастание 20% БЕРЕЗА
- класс пожар. опасности-5
- 18 5,6 6С2С2В 1 22 С 75 22 22 4 2 2 ВВР 0,8 28 157 94 1
- 105 24 50 5121
- 65 22 20
- подрост: 10С (5) 0,5 м, 0,5 тыс. шт/га, БЛАГОНАДЕЖНЫЙ
- подлесок: Р РЕДКИЙ
- насаждение разновозрастное, пройден пожаром, класс пожар. опасности-2
- 1,0 10Б 1 14 Б 55 14 12 6 2 4 ТВ 0,4 5 15 15 2
- подлесок: ИВК РЕДКИЙ
- класс пожар. опасности-3
- ВОЛОТА
- ПЕРЕХОДНОЕ, ОСОКО-СФАГНОВОЕ, мощность торфа 1,0 м, зарастание 10% БЕРЕЗА
- пройден пожаром, класс пожар. опасности-5
- ВОЛОТА
- ПЕРЕХОДНОЕ, ОСОКО-СФАГНОВОЕ, мощность торфа 1,0 м
- класс пожар. опасности-5
- 9В1С 1 14 Б 55 14 12 6 2 4 ТВ 0,4 5 5 4 2
- 70 14 16 5142
- подлесок: ИВК РЕДКИЙ
- класс пожар. опасности-3
- 1,0 10С 1 18 С 65 18 20 4 2 2 МШЯГ 1,0 27 54 54 1
- 5122
- подлесок: Р РЕДКИЙ
- ЯГОДНИКИ: БРУСНИКА 20%
- класс пожар. опасности-2

УБОРКА ЗАХЛАМ

ПРОХОДН. 1 Оч. 25%

КОПИЯ
ВЕРНА