

УТВЕРЖДАЮ:
И.о. директора Департамента
лесного комплекса Тюменской
области

Г.В. Громова

Дата

31.10.2017г.

**Акт
лесопатологического обследования № 92**

лесных насаждений

Тюменского

лесничества (лесопарка)

Тюменская область

(субъект Российской Федерации)

Способ лесопатологического обследования:

1. Визуальный

2. Инструментальный

Место проведения

Участковое лесничество	Урочище (дача)	Квартал (кварталы)	Выдел (выделы)	Площадь, га
Тюменское	Тюменское	4	27	4,1

Лесопатологическое обследование проведено на общей площади

0,30

га.

1. Визуальное лесопатологическое обследование.

Наземное

Дистанционное

1.1. На площади 0,30 га фактическая таксационная характеристика лесного насаждения соответствует (не соответствует) таксационному описанию (нужное подчеркнуть).
Причины несоответствия

Список участков с выявленными несоответствиями приведен в приложении 1 к настоящему Акту.

1.2. Лесные насаждения с нарушенной и утраченной устойчивостью выявлены на площади _____ га.

Участковое лесничество	Урочище (дача)	Площадь, га		Причина ослабления (гибели)
		с нарушенной устойчивостью	с утраченной устойчивостью	
Тюменское	Тюменское	-	-	-

Состояние обследованных лесных насаждений приведено в приложениях 1.1-1.4 к Акту в зависимости от метода проведения ЛПО.

1.3. В обследованных лесных участках прогнозируется:

Прогноз	Площадь, га
Ослабление лесных насаждений	-
Усыхание лесных насаждений различной степени	-
Развитие очагов вредных организмов	-

1.4. Обнаружено загрязнение лесного участка отходами и выбросами: **промышленными** **бытовыми**

Вид загрязнения	Размеры загрязнения			Объем, кубм	Площадь загрязнения, га
	длина, м	ширина, м	высота, м		
-	-	-	-	-	-

ЗАКЛЮЧЕНИЕ

Оценка текущего санитарного и лесопатологического состояния лесных насаждений, назначенные профилактические мероприятия по защите лесов, агитационные мероприятия:

Состояние древостоя, причины повреждения ослабления деревьев и рекомендуемые санитарно-оздоровительные мероприятия: насаждение пройдено лесным пожаром 2016 г (низовым беглым средней интенсивности), характеризуется признаком: ожогом стволов (камбий не поврежден). Состояние древостоя - удовлетворительное.

Исполнитель работ по проведению лесопатологического обследования:

ФИО Вяткин С.А.

Подпись 

Результаты проведения лесопатологического обследования лесных насаждений за

Приложение 1.1.
к акту лесопатологического обследования
октябрь
(месяц)
2017 г.

Субъект Российской Федерации
Участковое лесничество

Тюменская область
Тюменское

Лесничество (лесопарк)
Урочище (лесная дача)

Тюменское
Тюменское

№	Наименование	Таксационная характеристика											Распределение запаса насаждения по категориям состояния деревьев, %											Признаки повреждения деревьев	Доля поврежденных деревьев, %	Причина ослабления, повреждения	Подлежит рубке, %	вид	площадь, га		
		состав	порода	возраст, лет	средняя высота, м	средний диаметр, см	тип леса	полнота	бонитет	запас, кбм/га	Число деревьев на пробе, шт.	без признаков ослабления	ослабленные	сильно ослабленные	усыхающие	свежий сухостой	старый сухостой	свежий ветровал	старый ветровал	свежий бурелом	старый бурелом	аварийные деревья									
1	Номер квартала																														
2	Номер выдела																														
3	Площадь выдела, га																														
4	Целевое назначение лесов																														
5	Защитные																														
6	Лесопарки																														
7	Номер лесопатологического выдела																														
8	Площадь лесопатологического выдела, га																														
9	состав																														
10	порода																														
11	возраст, лет																														
12	средняя высота, м																														
13	средний диаметр, см																														
14	тип леса																														
15	полнота																														
16	бонитет																														
17	запас, кбм/га																														
18	Число деревьев на пробе, шт.																														
19	без признаков ослабления																														
20	ослабленные																														
21	сильно ослабленные																														
22	усыхающие																														
23	свежий сухостой																														
24	старый сухостой																														
25	свежий ветровал																														
26	старый ветровал																														
27	свежий бурелом																														
28	старый бурелом																														
29	аварийные деревья																														
30	Признаки повреждения деревьев																														
31	Доля поврежденных деревьев, %																														
32	Причина ослабления, повреждения																														
33	Подлежит рубке, %																														
34	вид																														
35	площадь, га																														
Итого																															

Показатели, не соответствующие таксационному описанию отмечаются ""*

Исполнитель работ по проведению лесопатологического обследования

ФИО Вяткин С.А.

Дата составления документа

16.10.2017

Телефон

89044957074

Абрис участка

Район
участковое лесничество
урочище/сельское поселение
квартал

4

Тюменский
Тюменское
Тюменское

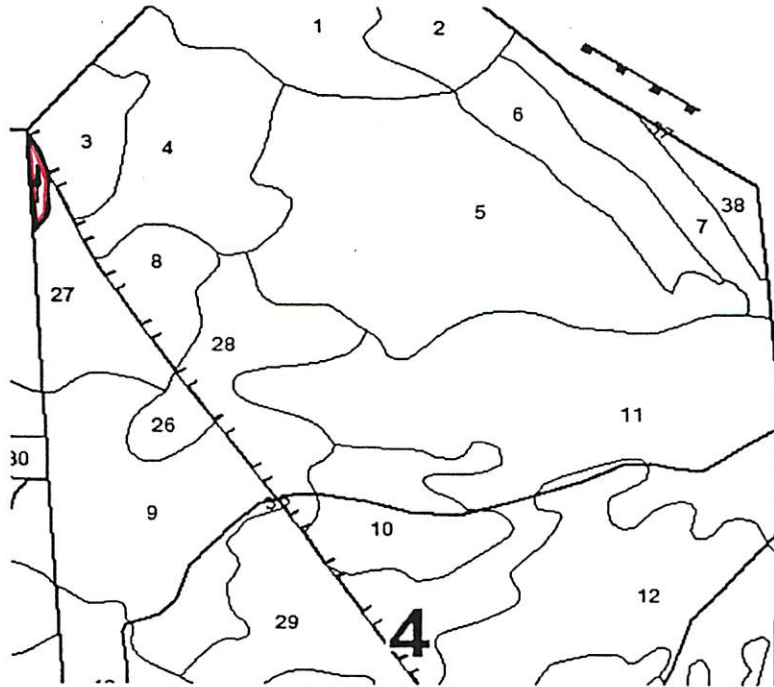
выдел

27

площадь

0,3

М 1:10000



№ выдела	Ленты (круговой площадки) перечета				
	№ ленты (площадки)	длина, м	ширина, м	радиус, м	площадь, га

Номера точек	Координаты	Румбы линий	Длина, м
1	N 57°04'53.4" E 065°25'04.1"		
2	N 57°04'56.9" E 065°25'03.0"		

Условные обозначения: участок лесопатологического обследования
 маршрутный ход

Исполнитель работ по проведению лесопатологического обследования:

ФИО: Вяткин С.А.

Подпись

Дата составления документа

16.10.2012

Телефон

84244957074

Ил.-Лесопарки	Лесопарки																													
	Возраст	Диаметр	Густота	Тип леса	Площадь	Средний диаметр	Средняя высота	Средняя порослевая высота	Средняя поврежденность	Средняя поврежденность	Средняя поврежденность																			
15%	1,1	9С1Б	1	24	С	85	24	28	5	3	2	МШЯГ	0,4	15	17	15	1	2	2						Хозяйственные	мероприятия				20\$
ГВКА	0,6	10С	2	12	С	29	12	12				0,6	10	11	11	2	1	2							Хозяйственные	мероприятия				
	0,4	10С+Б	1	25	Б	85	25	28	5	3	1	РТ	0,9	36	148	148	1	1	2							Хозяйственные	мероприятия			
ОЧ.	0,6	10С+Б	1	25	Б	85	25	28	5	3	1	МШЯГ	0,8	32	179	179	1	1	2							Хозяйственные	мероприятия			
	0,9	10С	1	24	С	85	24	28	5	3	2	МШЯГ	1,0	38	300	300	1	1	2							Хозяйственные	мероприятия			
УВКА	1,1	7Б20С1С	1	22	Б	75	22	22	8	4	2	ОСЗЛ	0,6	16	18	12	2	2								Хозяйственные	мероприятия			
	1,2	6Б30С1С	1	24	Б	75	23	24	8	4	2	ОСЗЛ	0,7	21	46	27	2	2								Хозяйственные	мероприятия			
ОЧ.	1,2	6Б30С1С	1	24	Б	75	23	28	8	4	2	ОСЗЛ	0,7	21	46	27	2	2								Хозяйственные	мероприятия			

КОПИЯ
ВЕРНА

ВИБОР. РУБК 10%
ВИБОР. РУБКА 15%
ВИБОР. РУБКА 2