

УТВЕРЖДАЮ:
И.о. директора Департамента
лесного комплекса Тюменской
области

Г.В. Громова

Дата

31.10.2017

**Акт
лесопатологического обследования № 90**

лесных насаждений

Тюменского

лесничества (лесопарка)

Тюменская область

(субъект Российской Федерации)

Способ лесопатологического обследования:

1. Визуальный

2. Инструментальный

Место проведения

Участковое лесничество	Урочище (дача)	Квартал (кварталы)	Выдел (выделы)	Площадь, га
Тюменское	Тюменское	17	26	6,5

Лесопатологическое обследование проведено на общей площади

0,30

га.

1. Визуальное лесопатологическое обследование.

Наземное

Дистанционное

1.1. На площади 0,30 га фактическая таксационная характеристика лесного насаждения соответствует (не соответствует) таксационному описанию (нужное подчеркнуть).
Причины несоответствия

Список участков с выявленными несоответствиями приведен в приложении 1 к настоящему Акту.

1.2. Лесные насаждения с нарушенной и утраченной устойчивостью выявлены на площади _____ га.

Участковое лесничество	Урочище (дача)	Площадь, га		Причина ослабления (гибели)
		с нарушенной устойчивостью	с утраченной устойчивостью	
Тюменское	Тюменское		-	-

Состояние обследованных лесных насаждений приведено в приложениях 1.1-1.4 к Акту в зависимости от метода проведения ЛПО.

1.3. В обследованных лесных участках прогнозируется:

Прогноз	Площадь, га
Ослабление лесных насаждений	-
Усыхание лесных насаждений различной степени	-
Развитие очагов вредных организмов	-

1.4. Обнаружено загрязнение лесного участка отходами и выбросами: **промышленными** **бытовыми**

Вид загрязнения	Размеры загрязнения			Объем, кубм	Площадь загрязнения, га
	длина, м	ширина, м	высота, м		
-	-	-	-	-	-

ЗАКЛЮЧЕНИЕ

Оценка текущего санитарного и лесопатологического состояния лесных насаждений, назначенные профилактические мероприятия по защите лесов, агитационные мероприятия:

Состояние древостоя, причины повреждения ослабления деревьев и рекомендуемые санитарно-оздоровительные мероприятия: насаждение пройдено лесным пожаром 2016 г (низовым беглым средней интенсивности), характеризуется признаком: ожогом стволов (камбий не поврежден). Состояние древостоя - удовлетворительное.

Исполнитель работ по проведению лесопатологического обследования:

ФИО Вяткин С.А.

Подпись



Результаты проведения лесопатологического обследования лесных насаждений за

Субъект Российской Федерации
Участковое лесничество

Тюменская область
Тюменское

Лесничество (лесопарк)
Урочище (лесная дача)

Тюменское
Тюменское

17	26	6,5	Защитные	Лесопарки	-	0,30	100	С	90	24	28	МШЛГ	0,9	2	350	17	Распределение запаса насаждения по категориям состояния деревьев, %											29	30	31	32	33	34													
																	18	19	20	21	22	23	24	25	26	27	28																			
																		без признаков ослабления	ослабленные	сильно ослабленные	усыхающие	свежий сухостой	старый сухостой	свежий ветровал	старый ветровал	свежий бурелом	старый бурелом	аварийные деревья	Признаки повреждения деревьев	Доля поврежденных деревьев, %	Причина ослабления, повреждения	Подлежит рубке, %	вид	площадь, га												
																	98	2											98	2																
Итого																																														

Показатели, не соответствующие таксационному описанию отмечаются ""*

Исполнитель работ по проведению лесопатологического обследования

ФИО Вяткин С.А.

Дата составления документа 16.10.2017.

Телефон

89044957074

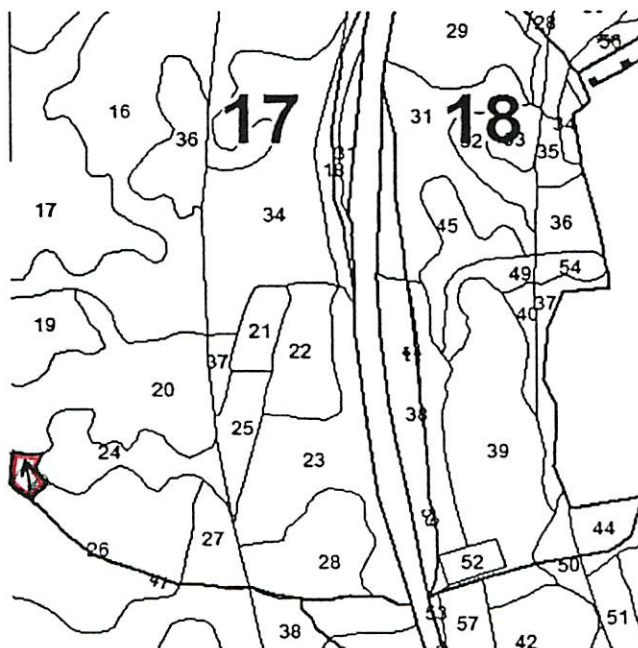
Абрис участка

Район
участковое лесничество
урочище/сельское поселение
квартал

Тюменский
Тюменское
Тюменское
выдел 26

площадь 0,3

М 1:10000



№ выдела	Ленты (круговой площадки) перечета				
	№ ленты (площадки)	длина, м	ширина, м	радиус, м	площадь, га

Номера точек	Координаты	Румбы линий	Длина, м
1	N 57°02'09.4" E 065°29'43.09"		
2	N 57°03'04.9" E 065°29'45.1"		

Условные обозначения: участок лесопатологического обследования
 маршрутный ход

Исполнитель работ по проведению лесопатологического обследования:

ФИО Вяткин С.А.

Подпись

Дата составления документа 16.10.2017

Телефон 89044954074

Тюменское участковое лесничество		Лесопарки					Квартал 17								
№ участка	Состав, вид, категория	Состав	Возраст	Высота	Диаметр	Класс	Продукция	Тип леса	Полнота	Запас	Сорт	Назначение	Сроки	Вид	Процент
25	1,2 8Б2С+С	1 21 Б	55	21	18	6 2 2	РТ	лес	0,8	20	24	19	2	ас	15%
26	6,5 10С	1 24 С	90	24	28	5 3 2	МШЯГ	лес	0,9	35	228	228	1	ас	15%
27	1,2 8С2В	1 19 С	55	19	18	3 2 1	МШЯГ	лес	0,5	15	18	14	1	ас	15%
28	2,7 10С	1 24 С	95	24	26	5 3 2	МШЯГ	лес	0,8	31	84	84	1	ас	15%
29	4,8 9С1В+С	1 24 С	70	24	26	4 2 1	МШЯГ	лес	1,0	38	182	164	1	ас	30%
30	1,5 10С+Б	1 23 С	65	23	24	4 2 1	МШЯГ	лес	0,9	39	59	59	1	ас	20%
31	6 10С	1 13 С	40	13	14	2 1 2	МШЯГ	лес	0,7	13	8	8	1	ас	20%
32	5 ПРОЧИЕ ЗЕМЛИ		95	23	36										
33	3,9 4Б3Б20С1С	1 21 В	75	22	24	8 4 2	ОСЭЛ	лес	0,7	17	66	26	2	ас	

КОПИЯ
ВЕРНА