

УТВЕРЖДАЮ:  
И.о. директора Департамента  
лесного комплекса Тюменской  
области

Г.В. Громова Громова

Дата 31.10.2024г.

**Акт  
лесопатологического обследования № 87**

лесных насаждений Тюменского лесничества (лесопарка)

Тюменская область (субъект Российской Федерации)

Способ лесопатологического обследования: 1. Визуальный   
2. Инструментальный

Место проведения

Участковое лесничество	Урочище (дача)	Квартал (кварталы)	Выдел (выделы)	Площадь, га
Тюменское	Тюменское	55	3	1,6

Лесопатологическое обследование проведено на общей площади 0,10 га.

# 1. Визуальное лесопатологическое обследование.

Наземное

Дистанционное

1.1. На площади 0,10 га фактическая таксационная характеристика лесного насаждения соответствует (не соответствует) таксационному описанию (нужное подчеркнуть).  
 Причины несоответствия

Список участков с выявленными несоответствиями приведен в приложении 1 к настоящему Акту.

1.2. Лесные насаждения с нарушенной и утраченной устойчивостью выявлены на площади \_\_\_\_\_ га.

Участковое лесничество	Урочище (дача)	Площадь, га		Причина ослабления (гибели)
		с нарушенной устойчивостью	с утраченной устойчивостью	
Тюменское	Тюменское		-	-

Состояние обследованных лесных насаждений приведено в приложениях 1.1-1.4 к Акту в зависимости от метода проведения ЛПО.

1.3. В обследованных лесных участках прогнозируется:

Прогноз	Площадь, га
Ослабление лесных насаждений	-
Усыхание лесных насаждений различной степени	-
Развитие очагов вредных организмов	-

1.4. Обнаружено загрязнение лесного участка отходами и выбросами: промышленными  бытовыми

Вид загрязнения	Размеры загрязнения			Объем, кубм	Площадь загрязнения, га
	длина, м	ширина, м	высота, м		
-	-	-	-	-	-

## ЗАКЛЮЧЕНИЕ

Оценка текущего санитарного и лесопатологического состояния лесных насаждений, назначенные профилактические мероприятия по защите лесов, агитационные мероприятия: Состояние древостоя, причины повреждения ослабления деревьев и рекомендуемые санитарно-оздоровительные мероприятия: насаждение пройдено лесным пожаром 2016 г (низовым беглым средней интенсивности), характеризуется признаком: ожогом стволов (камбий не поврежден). Состояние древостоя - удовлетворительное.

Исполнитель работ по проведению лесопатологического обследования:

ФИО Вяткин С.А.

Подпись 

окт. 2017 г.

Результаты проведения лесопатологического обследования лесных насаждений за \_\_\_\_\_ (месяц)

Субъект Российской Федерации  
Участковое лесничество

Туменская область  
Туменское

Лесничество (лесопарк)  
Урочище (лесная дача)

Туменское  
Туменское

1	2	3	4	5	6	7	Таксационная характеристика								Распределение запаса насаждения по категориям состояния деревьев, %											31	32	33	34									
							8	9	10	11	12	13	14	15	16	17	18	19	20	21	22	23	24	25	26					27	28	29	30					
55	3	1,6	Защитные	ЗОН САНТОРА НЫ КУРЮТОВ	-	0,10	8С2Б +Б+ ОС	С	95	26	34	МШЯГ	0,8	2	320	17	18	19	20	21	22	23	24	25	26	27	28	29	30	31	32	33	34	площадь, га	Назначенные мероприятия			
								Б	55	20	20						84	1											324									
								Б	95	0	0						15	0																				
								Ос	55	0	0						0	0																				
																	99	1																				
ИТОГО																																						

Показатели, не соответствующие таксационному описанию отмечаются ""

Исполнитель работ по проведению лесопатологического обследования

Ф.И.О. Вяткин С.А.

Дата составления документа 16.10.2017

Телефон 89044957074

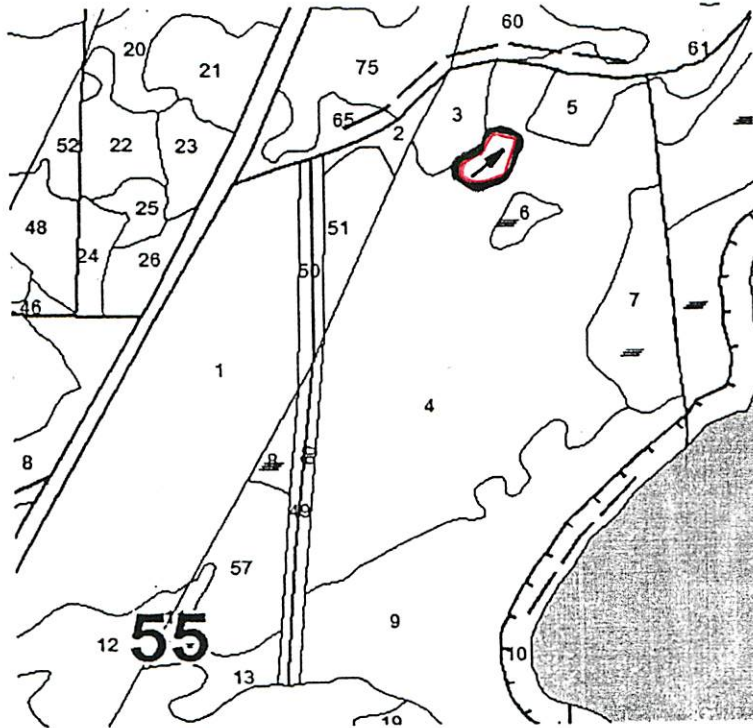
Абрис участка

Район  
участковое лесничество  
урочище/сельское поселение  
квартал

Тюменский  
Тюменское  
Тюменское  
выдел 3

площадь 0,1

M 1:10000



№ выдела	Ленты (круговой площадки) перечета				
	№ ленты (площадки)	длина, м	ширина, м	радиус, м	площадь, га

Номера точек	Координаты	Румбы линий	Длина, м
1	N 57°00'55.0" E 065°30'16.1"		
2	N 57°00'55.9" E 065°30'17.8"		

Условные обозначения: участок лесопатологического обследования  
 маршрутный ход

Исполнитель работ по проведению лесопатологического обследования:

ФИО Вяткин С.А.

Подпись

Дата составления документа 16. 10. 2017г.

Телефон 890449570711

лесное участковое лесничество

Леса, расп. в 1,2 и 3 зон.округ.сан.охраны и курортов

Квартал 55

№	Площадь	Состав. Подрост, по: Я: Вы: Эле: Воз: Вы: Ди: Кл: Гр: Бо:	Тип	Полн:	Запас сырораств. леса, дес. МЗ	Кл:	Запас на выделе, дес. МЗ																
								ва, рельеф, особенн: Р: та	ра со: ам: с: па: ни:	лес:	Сумм: а пл: оша: дей: сече: ний:	на: общий: в т.ч: по: сос: тав: выдел: ляю: щим:	то: сто: я: ди: ные:	ре: ди: ные:	еди: ные:	захламлен. дер.	Хозяйственные мероприятия						
2	3	4: 5	6	7	8	9: 10	11: 12	13	14	15	16	17	18	19	20	21	22	23	24				

1 10,5 ВОЛОТА  
НИЗИННОЕ, ОСОКОВОЕ, мощность торфа 1,0 м, зарастание 20% ИВА КУСТАРНИК.  
класс пожар.опасности-5

2 7 6B20C2C 1 23 Б 75 23 24 8 4 2 РТ 0,6 17 12 7 2  
ОС 75 24 28 5123 3 3  
С 75 23 28 2 1  
подрост: 60С2Б2С (10) 3,0 м, 2,0 тыс.шт/га, БЛАГОНАДЕЖНЫЙ  
класс пожар.опасности-4, состав и полнота неравномерные

3 1,6 8С2Б+В+ОС 1 25 С 95 26 34 5 3 1 МШЯГ 0,8 32 51 41 1  
Б 55 20 20 5122 10 2  
В 95  
ОС 55  
класс пожар.опасности-3, состав и полнота неравномерные

4 18,8 ВОЛОТА  
НИЗИННОЕ, ОСОКОВОЕ, мощность торфа 1,0 м, зарастание 20% ИВА КУСТАРНИК.  
класс пожар.опасности-5

1,4 9С1В 1 26 С 105 26 38 6 4 2 МШЯГ 0,6 25 35 31 1  
Б 95 25 28 5122 4 2  
класс пожар.опасности-3, состав и полнота неравномерные, насаждение пройдено рубкой

1,6 10В 1 16 Б 65 16 14 7 3 4 ТБ 0,6 10 6 6 2  
5142

класс пожар.опасности-4, тип леса варьирует  
1,6 10В 1 16 В 65 16 14 7 3 4 ТБ 0,5 8 29 29 2  
5142  
подлесок: ИВК СРЕДНИЙ  
класс пожар.опасности-4

1,6 10В 1 16 В 65 16 14 7 3 4 ТБ 0,4 7 4 4 2  
5142  
подрост: 10В (10) 2,0 м, 2,0 тыс.шт/га, БЛАГОНАДЕЖНЫЙ  
подлесок: ИВК СРЕДНИЙ  
класс пожар.опасности-4

10,2 10В 1 19 В 75 19 18 8 4 3 ТБ 0,4 8 130 130 2  
5142  
подлесок: ИВК СРЕДНИЙ  
класс пожар.опасности-4, тип леса варьирует

КОПИЯ  
ВЕРНА