

УТВЕРЖДАЮ:
И.о. директора Департамента
лесного комплекса Тюменской
области

Г.В. Громова *Громова*
Дата 31.10.2012

**Акт
лесопатологического обследования № 85**

лесных насаждений

Тюменского

лесничества (лесопарка)

Тюменская область

(субъект Российской Федерации)

Способ лесопатологического обследования: 1. Визуальный
2. Инструментальный

Место проведения

Участковое лесничество	Урочище (дача)	Квартал (кварталы)	Выдел (выделы)	Площадь, га
Тюменское	Тюменское	54	11	3,8

Лесопатологическое обследование проведено на общей площади 0,05 га.

1. Визуальное лесопатологическое обследование.

Наземное

Дистанционное

1.1. На площади 0,05 га фактическая таксационная характеристика лесного насаждения соответствует (не соответствует) таксационному описанию (нужное подчеркнуть).
Причины несоответствия

Список участков с выявленными несоответствиями приведен в приложении 1 к настоящему Акту.

1.2. Лесные насаждения с нарушенной и утраченной устойчивостью выявлены на площади _____ га.

Участковое лесничество	Урочище (дача)	Площадь, га		Причина ослабления (гибели)
		с нарушенной устойчивостью	с утраченной устойчивостью	
Тюменское	Тюменское		-	-

Состояние обследованных лесных насаждений приведено в приложениях 1.1-1.4 к Акту в зависимости от метода проведения ЛПО.

1.3. В обследованных лесных участках прогнозируется:

Прогноз	Площадь, га
Ослабление лесных насаждений	-
Усыхание лесных насаждений различной степени	-
Развитие очагов вредных организмов	-

1.4. Обнаружено загрязнение лесного участка отходами и выбросами: **промышленными** **бытовыми**

Вид загрязнения	Размеры загрязнения			Объем, кубм	Площадь загрязнения, га
	длина, м	ширина, м	высота, м		
-	-	-	-	-	-

ЗАКЛЮЧЕНИЕ

Оценка текущего санитарного и лесопатологического состояния лесных насаждений, назначенные профилактические мероприятия по защите лесов, агитационные мероприятия:
Состояние древостоя, причины повреждения ослабления деревьев и рекомендуемые санитарно-оздоровительные мероприятия: насаждение пройдено лесным пожаром 2016 г (низовым беглым средней интенсивности), характеризуется признаком: ожогом стволов (камбий не поврежден). Состояние древостоя - удовлетворительное.

Исполнитель работ по проведению лесопатологического обследования:

ФИО

Вяткин С.А.

Подпись



Приложение 1.1.

к акту лесопатологического обследования

Результаты проведения лесопатологического обследования лесных насаждений за

октябрь
(месяц)

2017 г.

Субъект Российской Федерации
Участковое лесничество

Тюменская область
Тюменское

Лесничество (лесопарк)
Урочище (лесная Дача)

Тюменское
Тюменское

1	2	3	4	5	6	7	Таксационная характеристика								17	Распределение запаса насаждения по категориям состояния деревьев, %												34																					
							8	9	10	11	12	13	14	15		16	18	19	20	21	22	23	24	25	26	27	28		29	30	31	32	33																
Номер квартала	Номер выдела	Площадь выдела, га	Целевое назначение лесов	Категория защитных лесов	Номер лесопатологического выдела	Площадь лесопатологического выдела, га	состав	9	10	11	12	13	14	15	16	Число деревьев на пробе, шт.	без признаков ослабления	ослабленные	сильно ослабленные	усыхающие	свежий сухостой	старый сухостой	свежий ветровал	старый ветровал	свежий бурелом	старый бурелом	аварийные деревья	Признаки повреждения деревьев	Доля поврежденных деревьев, %	Причина ослабления, повреждения	Подлежит рубке, %	Назначенные мероприятия																	
54	11	3,8	Защитные			0,05	9Б 1С	Б	56	15	18	ТБ	0,7	4	100	84	5										324	-	854	-																			
								С	70	15	18					11	0																																
																95	5																																
ИТОГО																																																	

Показатели, не соответствующие таксационному описанию отмечаются ""

Исполнитель работ по проведению лесопатологического обследования

ФИО Вяткин С.А.

Дата составления документа 16.10.2017г.

Телефон

89044957074

Абрис участка

Район
участков лесничество
урочища/сельское поселение
квартал

54

Тюменский

Тюменское

Тюменское

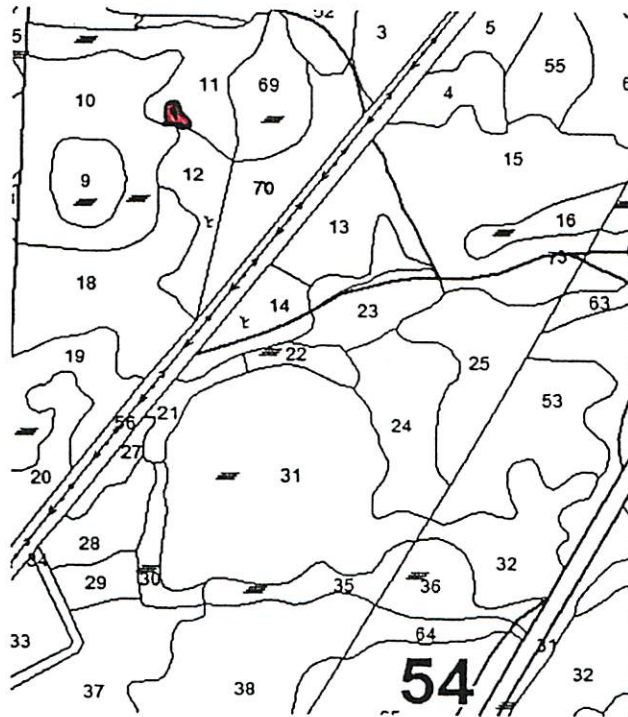
выдел

11

площадь

0,05

М 1:10000



№ выдела	Ленты (круговой площадки) перече́та				
	№ ленты (площадки)	длина, м	ширина, м	радиус, м	площадь, га
Номера точек	Координаты		Румбы линий	Длина, м	
1	N 57°00'08.7" E 065°28'13.6"				
2	N 57°00'08.8" E 065°28'25.3"				

Условные обозначения: ■ участок лесопатологического обследования
→ маршрутный ход

Исполнитель работ по проведению лесопатологического обследования:

ФИО Вяткин С.А.

Подпись

Дата составления документа

16.10.2017

Телефон

89044957074

Тюменское участковое лесничество

Леса, расп. в 1,2 и 3 зон. округ. сан. охраны и курортов

54

№	Пло-щадь, га	Состав, вид, ва, рельеф, отмети	Подрост, покров, почва, особени	по: Я: Вы-со: Р: та	Эле-мент: ле-са	Воз-ра: со-ста	Вы-со: та	Ди-ам: с	Кл: ас: па: ни	Гр: уп: те	Бо: те	Тип: леса	Полн:ота	Запас сырья, дес. М3	рост: М3	Кл: ас	Запас на выделе, дес. М3	су-сто: а	ре-дин	еди-ные	захламлен.	Хозяйств. мероприя
1	2	3	4	5	6	7	8	9	10	11	12	13	14	15	16	17	18	19	20	21	22	23

					С		65	18	22								3	1				
		подлесок: ИВК СРЕДНИЙ																				
		бонитет варьирует, класс	пожар. опасности-3																			
9	1,7	8С2Б		1	14	С	70	14	16	4	2	4	СФ	0,6	12	20	16	1				
		подлесок: ИВК РЕДКИЙ				Б	65	14	12				5143				4	2				
		класс пожар. опасности-3																				
10	6,4	9В1С		1	15	В	65	15	16	7	3	4	ТВ	0,7	10	64	58	2				
		подлесок: ИВК СРЕДНИЙ				С	70	15	20				5142				6	1				
		класс пожар. опасности-4																				
11	3,8	10В		1	9	В	55	9	10	6	2	5	ТВ	0,3	2	8	8	3				
		подлесок: ИВК СРЕДНИЙ											5142									
		класс пожар. опасности-4																				
12	2,1	ГАРИ				С							2	МШЯГ						2		СОЗДАНИЕ ртк им 01
		повреждение низовым пожаром, 07 г., СОСНА, слабая поврежденность																				
		класс пожар. опасности-1																				
		почва: СРЕДНЕПОДЗОЛИСТАЯ, СУПЕСЧАНАЯ, СВЕЖАЯ, ЗАДЕРЖИВАНИЕ СРЕДНЕЕ																				
13	3,0	несомкнутые культуры				С	2	0,3					2	РТ	83							УБОРКА ЗАХВ
		10С											5123									УХОД ЗА КУЛ
		подлесок: Р РЕДКИЙ																				ДОПОЛ. КУЛ
		культуры-09 г., ВСПАШКА ПОЧВЫ, ПОСАДКА РУЧНАЯ, размещение 2,0*0,5 м, 5000 шт/га, состояние ХОРОШИЕ																				
		класс пожар. опасности-1																				
		почва: СРЕДНЕПОДЗОЛИСТАЯ, СУПЕСЧАНАЯ, СВЕЖАЯ, ЗАДЕРЖИВАНИЕ СРЕДНЕЕ																				
14	1,9	ГАРИ				С							2	МШЯГ						2		СОЗДАНИЕ ртк им 01
		повреждение низовым пожаром, 07 г., СОСНА, сильная поврежденность																				
		класс пожар. опасности-1																				
		почва: СРЕДНЕПОДЗОЛИСТАЯ, СУПЕСЧАНАЯ, СВЕЖАЯ, ЗАДЕРЖИВАНИЕ СРЕДНЕЕ																				
15	9,8	8С2С		1	20	С	70	19	20	4	2	2	МШЯГ	0,9	28	274	219	1				УБОРКА ЗАХВ
		подлесок: Р РЕДКИЙ				С	105	22	40				5122				55	1				ПРОХОДИ. 1
																						25%
																						УБОРКА ЗАХВ

□к

КОПИЯ
ВЕРНА