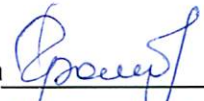


УТВЕРЖДАЮ:  
И.о. директора Департамента  
лесного комплекса Тюменской  
области

Г.В. Громова   
Дата 31.10.2017

**Акт  
лесопатологического обследования № 7**

лесных насаждений

Ишимского

лесничества (лесопарка)

Тюменская область

(субъект Российской Федерации)

Способ лесопатологического обследования: 1. Визуальный   
2. Инструментальный

Место проведения

Участковое лесничество	Урочище (дача)	Квартал (кварталы)	Выдел (выделы)	Площадь, га
Ишимское сельское	Десятовское с/п	259	26	33,7

Лесопатологическое обследование проведено на общей площади 33,70 га.

## 2. Инструментальное обследование лесного участка (лесопатологический выдел 1).

2.1. Фактическая таксационная характеристика лесного насаждения

соответствует (не соответствует) таксационному описанию (нужное подчеркнуть).

Причины несоответствия:

2.2. Состояние насаждений: с нарушенной устойчивостью

с утраченной устойчивостью

причины повреждения:

заселено (отработано) стволовыми вредителями

Вид вредителя	Порода	Встречаемость (% заселенных деревьев)	Степень заселения (слабая, средняя, сильная)
стволовые вредители	Береза	18,7	-
стволовые вредители	Осина	20,0	-

повреждено огнем

Вид пожара	Порода	Состояние корневых лап		Состояние корневой шейки		Подсушивание луба	
		% поврежденных огнём корней	% деревьев с данным повреждением	ожог корневой шейки по окружности (1/4; 2/4; 3/4; более 3/4)	% деревьев с данным повреждением	по окружности и (1/4; 2/4; 3/4; более 3/4)	% деревьев с данным повреждением
867	Б	-	-	-	-	более 3/4	18,7
867	Ос	-	-	-	-	более 3/4	20,0

заражено болезнями

Вид болезни	Порода	Встречаемость (% пораженных деревьев)	Степень поражения лесного насаждения (слабая, средняя, сильная)
-	-	-	-

2.3. Выборке подлежит 18,8 % деревьев

в том числе:

ослабленных \_\_\_\_\_ % (причины назначения) \_\_\_\_\_;

сильно ослабленных \_\_\_\_\_ % (причины назначения) \_\_\_\_\_;

усыхающих \_\_\_\_\_ % (причины назначения) \_\_\_\_\_;

свежего сухостоя \_\_\_\_\_ %.

в том числе: свежего ветровала \_\_\_\_\_ %;  
 свежего бурелома \_\_\_\_\_ %, 13,7 %,  
 старого ветровала, 13,7 %,  
 в том числе: старого бурелома 0,0 %;  
 старого сухостоя \_\_\_\_\_ %, 0,0 %;  
 аварийных \_\_\_\_\_ %.

2.4. Полнота лесного насаждения после уборки деревьев, подлежащих рубке, составит 0,59 .  
 Критическая полнота для данной категории лесных насаждений составляет 0,3 .

## ЗАКЛЮЧЕНИЕ

С целью предотвращения негативных процессов или снижения ущерба от их воздействия назначено:

Участковое лесничество	Урочище (дача)	Квартал	Выдел	Площадь выдела, га	вид мероприятия	Площадь мероприятия, га	Порода	запас на выдел, куб.м	Крайние сроки проведения
Ишимское сельское	Десятковское СП	259	26	33,7	УНД	7	Б,Ос	218,4	2017

Ведомость перечета деревьев, назначенных в рубку, и абрис лесного участка прилагаются (приложение 2 и 3 к Акту)

Меры по обеспечению возобновления:

Мероприятия, необходимые для предупреждения повреждения или поражения смежных насаждений:

В 2016 году на данном лесном участке проводилось лесопатологическое обследование на площади 33,7 га. По результатам обследования было назначено санитарно-оздоровительное мероприятие - выборочная очистка леса от захламленности на площади 33,7 га (приказ ДЛК ТО № 07/13 от 03.08.2016 г.). В настоящее время санитарное состояние лесного участка не изменилось, в соответствии с пунктом 42 приказа Министерства природных ресурсов и экологии Российской Федерации № 470 от 12.09.2016 г. "Об утверждении правил осуществления мероприятий по предупреждению распространения вредных организмов". данный участок необходимо разделить на два лесопатологических выдела: лесопатологический выдел № 1 площадью 7,0 га, где по санитарному состоянию насаждения необходимо провести уборку неликвидной древесины; лесопатологический выдел № 2 площадью 26,7 га, где по санитарному состоянию насаждения необходимо провести выборочную санитарную рубку. Рекомендуется провести уборку неликвидной древесины на площади 7,0 га во избежание угрозы возникновения очагов вредных организмов.

Сведения для расчета степени повреждения:

год образования старого сухостоя \_\_\_\_\_;

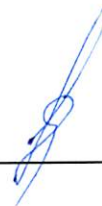
основная причина повреждения древесины \_\_\_\_\_

Дата проведения обследований 16.10.2017

Исполнитель работ по проведению лесопатологического обследования:

ФИО \_\_\_\_\_ Волик О.И. \_\_\_\_\_

Подпись \_\_\_\_\_



## 2. Инструментальное обследование лесного участка (лесопатологический выдел 2).

2.1. Фактическая таксационная характеристика лесного насаждения

соответствует (не соответствует) таксационному описанию (нужное подчеркнуть).

Причины несоответствия:

2.2. Состояние насаждений: с нарушенной устойчивостью

с утраченной устойчивостью

причины повреждения:

заселено (отработано) стволовыми вредителями

Вид вредителя	Порода	Встречаемость (% заселенных деревьев)	Степень заселения (слабая, средняя, сильная)
-	-	-	-

повреждено огнем

Вид пожара	Порода	Состояние корневых лап		Состояние корневой шейки		Подсушивание луба	
		% поврежденных огнём корней	% деревьев с данным повреждением	ожог корневой шейки по окружности (1/4; 2/4; 3/4; более 3/4)	% деревьев с данным повреждением	по окружности (1/4; 2/4; 3/4; более 3/4)	% деревьев с данным повреждением
867	Б	-	-	-	-	более 3/4	29,0
867	Ос	-	-	-	-	более 3/4	33,3

заражено болезнями

Вид болезни	Порода	Встречаемость (% пораженных деревьев)	Степень поражения лесного насаждения (слабая, средняя, сильная)
-	-	-	-

2.3. Выборке подлежит 29,5 % деревьев

в том числе:

ослабленных \_\_\_\_\_ % (причины назначения) \_\_\_\_\_;  
 сильно ослабленных \_\_\_\_\_ % (причины назначения) \_\_\_\_\_  
 усыхающих \_\_\_\_\_ % (причины назначения) \_\_\_\_\_  
 свежего сухостоя 20,5 %, \_\_\_\_\_

в том числе: свежего ветровала \_\_\_\_\_ %;  
 свежего бурелома \_\_\_\_\_ %, \_\_\_\_\_ %;  
 старого ветровала, 9,0 %,  
 в том числе: старого бурелома \_\_\_\_\_ %;  
 старого сухостоя \_\_\_\_\_ %,  
 аварийных \_\_\_\_\_ %.

2.4. Полнота лесного насаждения после уборки деревьев, подлежащих рубке, составит 0,5.  
 Критическая полнота для данной категории лесных насаждений составляет 0,3.

## ЗАКЛЮЧЕНИЕ

С целью предотвращения негативных процессов или снижения ущерба от их воздействия назначено:

Участковое лесничество	Урочище (дача)	Квартал	Выдел	Площадь выдела, га	вид мероприятия	Площадь мероприятия, га	Порода	запас на выдел, куб.м	Крайние сроки проведения

Ведомость перечета деревьев, назначенных в рубку, и абрис лесного участка прилагаются (приложение 2 и 3 к Акту)

Меры по обеспечению возобновления:

Мероприятия, необходимые для предупреждения повреждения или поражения смежных насаждений:

В 2016 году на данном лесном участке проводилось лесопатологическое обследование на площади 33,7 га. По результатам обследования было назначено санитарно-оздоровительное мероприятие - выборочная очистка леса от захламленности на площади 33,7 га (приказ ДЛК ТО № 07/13 от 03.08.2017 г.). В настоящее время санитарное состояние лесного участка не изменилось, в соответствии с пунктом 42 приказа Министерства природных ресурсов и экологии Российской Федерации № 470 от 12.09.2016 г. "Об утверждении правил осуществления мероприятий по предупреждению распространения вредных организмов". данный участок необходимо разделить на два лесопатологических выдела: лесопатологический выдел № 1 площадью 7,0 га, где по санитарному состоянию насаждения необходимо провести уборку неликвидной древесины; лесопатологический выдел № 2 площадью 26,7 га, где по санитарному состоянию насаждения необходимо провести выборочную санитарную рубку. По возрасту данное насаждение является спелым и перестойным, следовательно, согласно п. 37 приказа Министерства природных ресурсов и экологии Российской Федерации № 470 от 12.09.2016 г. "Об утверждении правил осуществления мероприятий по предупреждению распространения вредных организмов", на площади 26,7 га проведение выборочной санитарной рубки не рекомендуется. Рекомендую данный участок включить в рубку спелых и перестойных насаждений на площади 26,7 га.

Сведения для расчета степени повреждения:

год образования старого сухостоя \_\_\_\_\_;

основная причина повреждения древесины \_\_\_\_\_

Дата проведения обследований 16.10.2017

Исполнитель работ по проведению лесопатологического обследования:

ФИО \_\_\_\_\_ Волик О.И. \_\_\_\_\_

Подпись \_\_\_\_\_ 

Результаты проведения лесопатологического обследования лесных насаждений за

Субъект Российской Федерации  
Участковое лесничество

Туменская область  
Ишимское сельское

Лесничество (лесопарк)  
Урочище (лесная дача)

Ишимское  
Десятовское СП

1	2	3	4	5	6	7	Таксационная характеристика								17	Распределение запаса насаждения по категориям состояния деревьев, %										29	30	31	32	33	34		
							8	9	10	11	12	13	14	15		16	18	19	20	21	22	23	24	25	26							27	28
Номер квартала	Номер выдела	Площадь выдела, га	Целевое назначение лесов	Категория защитных лесов	Номер лесопатологического выдела	Площадь лесопатологического выдела, га	состав	попада	возраст, лет	средняя высота, м	средний диаметр, см	тип леса	полнота	бонитет	запас, км/га	Число деревьев на пробе, шт.	без признаков ослабления	ослабленные	сильно ослабленные	усыхающие	свежий сухой	старый сухой	свежий ветровал	старый ветровал	свежий бурелом	старый бурелом	аварийные деревья	Признаки повреждения деревьев	Доля поврежденных деревьев, %	Причина ослабления, повреждения	Подлежит рубке, %	Назначенные мероприятия	
259	26	33,7	эксплу атацио нные		1	7,0	Б Б Ос Б	Б Б Ос Б	70 55 70 90	24 19 20 25	28 20 30	ОС3л	0,7	2	200	107	-	57,5	26,9	-	3,6	-	12,0	-	-	-	-	329, 218	18,8	867, 821	15,6	УНД	7,0
259	26	33,7	эксплу атацио нные		2	26,7	Б Б Ос Б	Б Б Ос Б	70 55 70 90	24 19 20 25	28 20 30	ОС3л	0,7	2	200	112	-	45,1	45,1	-	18,3	-	9,6	-	-	-	329, 218	29,5	867, 821	27,9			
Итого						33,7										107	-	57,5	26,9	-	0,0	3,6	-	12,0	-	-	-						7,0

Показатели, не соответствующие таксационному описанию отмечаются ""

Исполнитель работ по проведению лесопатологического обследования

ФИО Волик О.И.

Подпись

Дата составления документа

Телефон

*15.10.2017*

*8(34551)6-80-61*

Ведомость перечета деревьев назначенных в рубку

ВРЕМЕННАЯ ПРОБНАЯ ПЛОЩАДЬ № \_\_\_\_\_

Субъект Российской Федерации \_\_\_\_\_ Тюменская область  
Лесничество (лесопарк) Ишимское Участковое лесничество Ишимское сельское Десятовское СП  
Квартал 259 Выдел 26 Площадь 7,0 га, \_\_\_\_\_

Номер очага вредных организмов \_\_\_\_\_ - \_\_\_\_\_ Размер пробной площади 0,2 га.

Таксационная характеристика:  
тип леса ОСЗЛ ; состав 6Б3Б1Ос+Б ; возраст 70/55/70/90 ; Бонитет 2 ;  
полнота 0,7 ; запас на га 200 ; возобновление \_\_\_\_\_ - \_\_\_\_\_

Время и причины ослабления насаждения: устойчивый низовой пожар 4-10 летней давности (2006 г) средней интенсивности, воздействие шквалистых и уроганных ветров прошлых лет, повлекших слом стволов деревьев.

Тип очага вредных организмов: эпизодический, хронический (подчеркнуть)  
Фаза развития очага вредных организмов: начальная, нарастания численности, собственно вспышка, кризис (подчеркнуть).

Состояние лесного насаждения, намечаемые мероприятия:  
по состоянию насажденияна рекомендуется провести уборку неликвидной древесины на площади 7,0 га , т.к. полнота насаждения после уборки деревьев подлежащих рубке не будет ниже предельных величин для данного целевого назначения лесов.

Исполнитель работ по проведению лесопатологического обследования:

ФИО Волик О.И.

Подпись \_\_\_\_\_

Дата составления документа 16.10.2012

Телефон 8(34551)6-80-61

## ВЕДОМОСТЬ ПЕРЕЧЕТА ДЕРЕВЬЕВ

временная пробная площадь . Площадь на пробе 0,25 га

Порода: Береза - разряд высот 3

Ступени толщины, см	Количество деревьев по категориям состояния, шт.																		Всего деревьев по				
	I			II		III		IV		V			VI			ветровал, бурелом			аварийные деревья			шт.	в т.ч. подлежат рубке, %
			3*		НЗ	3*	НЗ	3	НЗ	3	О	НЗ	3	О	НЗ	3	О	19	20				
1	2	3	4	5	6	7	8	9	10	11	12	13	14	15	16	17	18	19	20				
8																							
12																							
16		8		1								3			2					14	0,0		
20		17		6								1			5					29	0,0		
24		19		8								2			6					35	0,0		
28		18		10											1					29	0,0		
32																							
36																							
40																							
Итого, шт.		62		25								6			14					107	18,7		
%		57,9		23,4								5,6			13,1					46,2			
Запас		27,0		12,2								1,8			5,3								
% от запаса		58,4		26,3								1,7			11,4						13,1		

Порода: Осина - разряд высот 3

Ступени толщины, см	Количество деревьев по категориям состояния, шт.																		Всего деревьев по				
	I			II		III		IV		V			VI			ветровал, бурелом			аварийные деревья			шт.	в т.ч. подлежат рубке, %
			3*		НЗ	3*	НЗ	3	НЗ	3	О	НЗ	3	О	НЗ	3	О	19	20				
1	2	3	4	5	6	7	8	9	10	11	12	13	14	15	16	17	18	19	20				
8																							
12																							
16		1		1											1						3	0,0	
20		3		1											1						4		
24		1																			2	0,0	
28				1																			
32																							
36																							
40																							
Итого, шт.		5		3											2						10	20,0	
%		50,0		30,0											20,0						3,8		
Запас		1,8		1,3											0,7								
% от запаса		46,7		34,1											19,2							19,2	

## ВЕДОМОСТЬ ПЕРЕЧЕТА ДЕРЕВЬЕВ

временная пробная площадь . Площадь на пробе

Всего на пробе																					
Итого, шт.		67		28								6			16					117	18,8
%		57,3		23,9								5,1			13,7					50,0	
Запас		28,8		13,5								1,8			6,0						
Итого %		57,5		26,9								3,6			12,0						15,6



Ведомость перечета деревьев назначенных в рубку

ВРЕМЕННАЯ ПРОБНАЯ ПЛОЩАДЬ № \_\_\_\_\_

Субъект Российской Федерации Тюменская область  
Лесничество (лесопарк) Ишимское Участковое лесничество Ишимское сельское Десятовское СП  
Квартал 259 Выдел 26 Площадь 26,7 га, \_\_\_\_\_

Номер очага вредных организмов \_\_\_\_\_ - \_\_\_\_\_ Размер пробной площади 0,2 га.

Таксационная характеристика:  
тип леса ОСЗЛ ; состав 6Б3Б1Ос+Б ; возраст 70/55/70/90 ; Бонитет 2 ;  
полнота 0,7 ; запас на га 200 ; возобновление \_\_\_\_\_ - \_\_\_\_\_

Время и причины ослабления насаждения: устойчивый низовой пожар 4-10 летней давности (2006 г) средней интенсивности, заболачивание под действием почвенно-климатических факторов, воздействие шквалистых и урганых ветров прошлых лет, повлекших слом стволов деревьев.

Тип очага вредных организмов: эпизодический, хронический (подчеркнуть)  
Фаза развития очага вредных организмов: начальная, нарастания численности, собственно вспышка, кризис (подчеркнуть).

Состояние лесного насаждения, намечаемые мероприятия:  
по состоянию насажденияна рекомендуется провести выборочную санитарную рубку на площади 26,7 га , т.к. полнота насаждения после уборки деревьев подлежащих рубке не будет ниже предельных величин для данного целевого назначения лесов.

Исполнитель работ по проведению лесопатологического обследования:

ФИО Волик О.И.

Подпись \_\_\_\_\_

Дата составления документа 16.10.2017

Телефон 8(34551)6-80-61

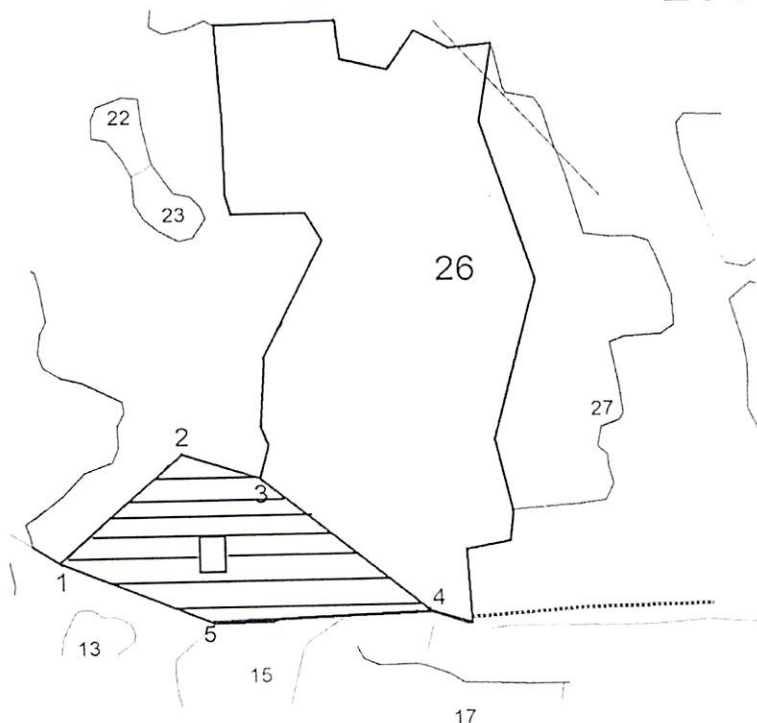


Абрис участка

Район Ишимский  
участковое лесничество Ишимское сельское  
урочище/сельское поселение Десятовское СП  
квартал 259 выдел 26 площадь 7,0 га  
М 1:10000

С

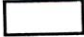

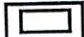
259



Ю

Ленты (круговой площадки) перечета					
№ выдела	№ ленты (площадки)	длина, м	ширина, м	радиус, м	площадь, га
26	1	20	100		0,2

Номера точек	Координаты	Румбы линий	Длина, м
1-2	N 56° 15' 30,08"; E 068° 50' 31,03"	СВ: 33°	234
2-3	N 56° 15' 35,44"; E 068° 50' 36,41"	ЮВ: 83°	114
3-4	N 56° 15' 34,21"; E 068° 50' 39,89"	ЮВ: 58°	314,9
4-5	N 56° 15' 27,05"; E 068° 50' 47,19"	ЮЗ: 77°	295,6
5-1	N 56° 15' 26,93"; E 068° 50' 37,62"	СЗ: 78°	226,9

- Условные обозначения:
-  участок лесопатологического обследования
  -  площадь для проведения уборки неликвидной древесины
  -  пробная площадь

Исполнитель работ по проведению лесопатологического обследования:

ФИО Волик О.И.

Подпись 

Дата составления документа 16.10.2012

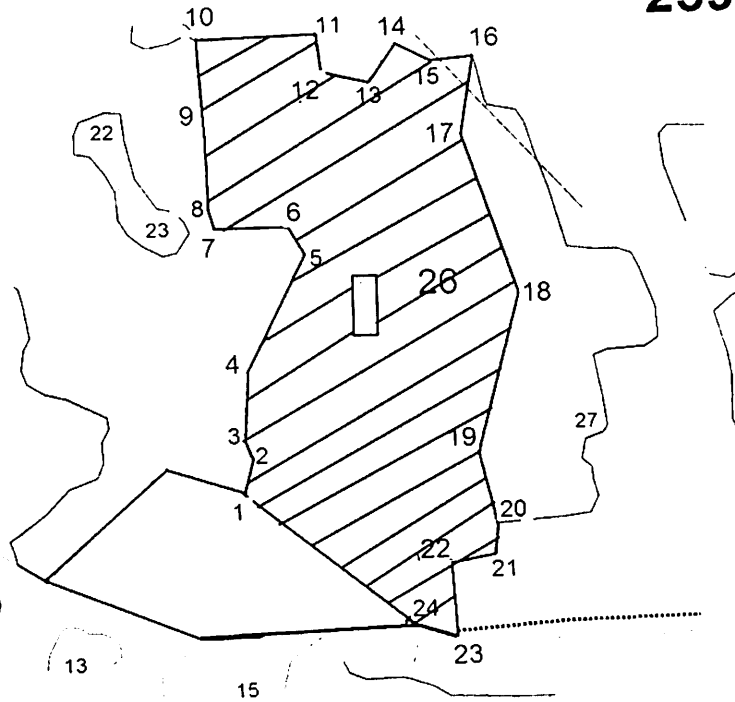
Телефон 8(34551)6-80-61

Абрис участка

Район  
участковое лесничество  
урочище/сельское поселение  
квартал 259  
М 1:10000

Ишимский  
Ишимское сельское  
Десятовское СП  
выдел 26 площадь 26,7 га

259




Ю


17

Ленты (круговой площадки) перечета					
№ выдела	№ ленты (площадки)	длина, м	ширина, м	радиус, м	площадь, га
26	1	20	100		0,2

Номера точек	Координаты	Румбы линий	Длина, м
1-2	N 56° 15' 34,19"; E 068° 50' 39,95"	СЗ: 1°	51
2-3	N 56° 15' 35,82"; E 068° 50' 40,28"	СЗ: 33°	27
3-4	N 56° 15' 36,64"; E 068° 50' 39,97"	СЗ: 9°	100
4-5	N 56° 15' 39,89"; E 068° 50' 40,15"	СВ: 12°	192
5-6	N 56° 15' 43,59"; E 068° 50' 42,71"	СЗ: 41°	47,4
6-7	N 56° 15' 46,95"; E 068° 50' 41,97"	ЮЗ: 76°	102,6
7-8	N 56° 15' 46,85"; E 068° 50' 38,66"	СЗ: 26°	25,7
8-9	N 56° 15' 47,66"; E 068° 50' 38,46"	СЗ: 15°	114
9-10	N 56° 15' 51,37"; E 068° 50' 38,29"	СЗ: 16°	141,9
10-11	N 56° 15' 55,98"; E 068° 50' 37,99"	СВ: 75°	164,4
11-12	N 56° 15' 56,23"; E 068° 50' 43,3"	ЮВ: 21°	56,6
12-13	N 56° 15' 54,41"; E 068° 50' 43,58"	ЮВ: 87°	66,7
13-14	N 56° 15' 53,84"; E 068° 50' 45,66"	СВ: 20°	66
14-15	N 56° 15' 55,65"; E 068° 50' 46,8"	ЮВ: 75°	55,4
15-16	N 56° 15' 54,83"; E 068° 50' 48,39"	СВ: 70°	58,6
16-17	N 56° 15' 55,08"; E 068° 50' 50,27"	ЮВ: 4°	115,6
17-18	N 56° 15' 51,36"; E 068° 50' 49,74"	ЮВ: 30°	249,3
18-19	N 56° 15' 43,63"; E 068° 50' 52,19"	ЮВ: 1°	241
19-20	N 56° 15' 35,99"; E 068° 50' 50,4"	ЮВ: 25°	108,5
20-21	N 56° 15' 32,55"; E 068° 50' 51,17"	ЮВ: 7°	44
21-22	N 56° 15' 31,12"; E 068° 50' 51,04"	ЮЗ: 65°	60,7

22-23	N 56° 15' 30,68"; E 068° 50' 49,13"	ЮВ: 16°	111
23-24	N 56° 15' 27,08"; E 068° 50' 49,36"	ЮЗ: 80°	62
24-1	N 56° 15' 27,16"; E 068° 50' 47,36"	СЗ: 58°	314,9

Условные обозначения:  участок лесопатологического обследования

 площадь для проведения выборочной санитарной рубки

 пробная площадь

Исполнитель работ по проведению лесопатологического обследования:

ФИО Волик О.И.

Подпись 

Дата составления документа 16.10.2017

Телефон 8(34551)6-80-61

