

УТВЕРЖДАЮ:

И.о. директора Департамента  
лесного комплекса Тюменской  
области

Г.В. Громова

Дата

Громова  
31.10.2017г.

### Акт

### лесопатологического обследования № 51

лесных насаждений

Заводоуковского

лесничества (лесопарка)

Тюменская область

(субъект Российской Федерации)

Способ лесопатологического обследования: 1. Визуальный

2. Инструментальный

Место проведения

Участковое лесничество	Урочище (дача)	Квартал (кварталы)	Выдел (выделы)	Площадь, га
Комиссаровское	Комиссаровское	168	18	3,5

Лесопатологическое обследование проведено на общей площади

3,50

га.

1. Визуальное лесопатологическое обследование.

Наземное

Дистанционное

1.1. На площади 3,5 га фактическая таксационная характеристика лесного насаждения соответствует (не соответствует) таксационному описанию (нужное подчеркнуть).

Причины несоответствия

Список участков с выявленными несоответствиями приведен в приложении 1 к настоящему Акту.

1.2. Лесные насаждения с нарушенной и утраченной устойчивостью выявлены на площади - га.

Участковое лесничество	Урочище (дача)	Площадь, га		Причина ослабления (гибели)
		с нарушенной устойчивостью	с утраченной устойчивостью	
Комиссаровское	Комиссаровское			-

Состояние обследованных лесных насаждений приведено в приложениях 1.1-1.4 к Акту в зависимости от метода проведения ЛПО.

1.3. В обследованных лесных участках прогнозируется:

Прогноз	Площадь, га
-	-

1.4. Обнаружено загрязнение лесного участка отходами и выбросами: промышленными

бытовыми

Вид загрязнения	Размеры загрязнения			Объем, кубм	загрязнения, га
	длина, м	ширина, м	высота, м		
-					

**ЗАКЛЮЧЕНИЕ**

В ходе проведения лесопатологического обследования в Комиссаровском лесничестве Комиссаровском участковом лесничестве кв.168 выд.18 на площади 3,5 га установлено, что на насаждение находится в удовлетворительном состоянии и не требует санитарно-оздоровительных мероприятий.

Исполнитель работ по проведению лесопатологического обследования:

ФИО Половников А.В.

Подпись 

Результаты проведения лесопатологического обследования лесных насаждений за  
(месяц)

Субъект Российской Федерации:  
Участковое лесничество

Тюменская область  
Комиссаровское

Лесничество (лесопарк)  
Урочище (лесная дача)

Заводоуковское

1	2	3	4	5	6	7	Таксационная характеристика							Распределение запаса насаждения по категориям состояния деревьев, %										30	31	32	33	34							
							8	9	10	11	12	13	14	15	16	17	18	19	20	21	22	23	24						25	26	27	28	29		
168	18	3,5	защ	лесостеп. зона		3,5	10С+Б	С+Б	150	40	мшяг	0,8	3	320	100	100	без признаков ослабления	ослабленные	сильно ослабленные	уходящие	свежий сухой	старый сухой	свежий ветропал	старый ветропал	свежий бурелом	старый бурелом	аварийные деревья	Признаки повреждения Деревьев	Доля поврежденных Деревьев, %	Причина ослабления, повреждена	Подлежит рубке, %	вид	площадь, га		
																											327	0	866	0					

Показатели, не соответствующие таксационному описанию отмечаются ""

Исполнитель работ по проведению лесопатологического обследования

ФИО \_\_\_\_\_ Подпись \_\_\_\_\_  
Половников А.В.

Дата составления документа \_\_\_\_\_ Телефон \_\_\_\_\_  
16.10.2017г. 8(345412) 2-17-77

## Ведомость перечета деревьев назначенных в рубку

ВРЕМЕННАЯ ПРОБНАЯ ПЛОЩАДЬ № \_\_\_\_\_

Субъект Российской Федерации \_\_\_\_\_ Тюменская область \_\_\_\_\_  
Лесничество (лесопарк) \_\_\_\_\_ Заводоуковское \_\_\_\_\_ Квартал \_\_\_\_\_ 168 \_\_\_\_\_ Выдел \_\_\_\_\_ 18 \_\_\_\_\_  
Площадь \_\_\_\_\_ 3,5 \_\_\_\_\_ га, \_\_\_\_\_

Номер очага вредных организмов \_\_\_\_\_ Размер пробной площади \_\_\_\_\_ га.

Таксационная характеристика:

тип леса \_\_\_\_\_ МШЯГ \_\_\_\_\_ ; состав \_\_\_\_\_ 10С+Б \_\_\_\_\_ ; возраст \_\_\_\_\_ 150 \_\_\_\_\_ ; Бонитет \_\_\_\_\_ 3 \_\_\_\_\_ ;  
полнота \_\_\_\_\_ 0,8 \_\_\_\_\_ ; запас на га \_\_\_\_\_ 320 \_\_\_\_\_ ; возобновление \_\_\_\_\_ - \_\_\_\_\_

Время и причины ослабления насаждения: насаждение было пройдено низовым устойчивым пожаром низкой интенсивности 4-10 лет.

Тип очага вредных организмов: эпизодический, хронический (подчеркнуть)

Фаза развития очага вредных организмов: начальная, нарастания численности, собственно вспышка, кризис (подчеркнуть).

Состояние лесного насаждения, намечаемые мероприятия:

насаждение находится в удовлетворительном состоянии и не требует санитарно-оздоровительных мероприятий.

Исполнитель работ по проведению лесопатологического обследования:

ФИО \_\_\_\_\_ Половников А.В. \_\_\_\_\_

Подпись \_\_\_\_\_



Дата составления документа \_\_\_\_\_ 16.10.2017 \_\_\_\_\_

Телефон \_\_\_\_\_ 2(34542)2-17-77 \_\_\_\_\_

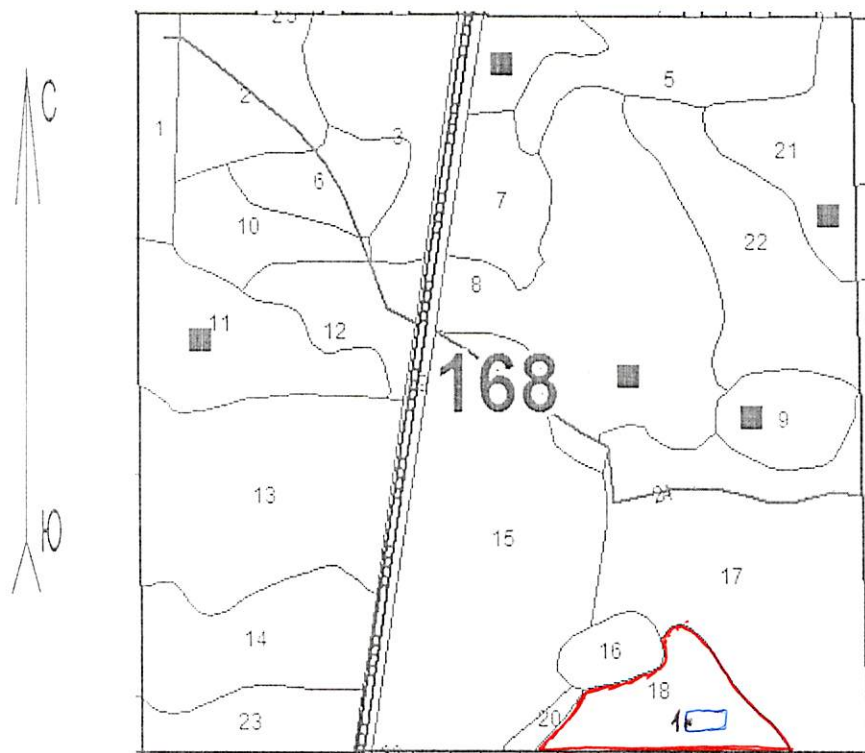


### Абрис участка

Район Заводоуковский  
Участковое лесничество Комиссаровское  
Урочище Комиссаровское



Квартал 168 выдел 18 площадь 3,5

М 1:10000




№ выдела	Ленты (круговой площадки) перечета				
	№ ленты (площадки)	длина, м	ширина, м	радиус, м	площадь, га
18		50	40		0,2

Номера точек	Координаты	Румбы линий	Длина, м
1.	N 56.12.166 E 066.48.262		

- Условные обозначения:
-  участок лесопатологического обследования
  -  пробная площадь
  - 1. Координаты пробной площади

Исполнитель работ по проведению лесопатологического обследования:

ФИО Половников А.В.

Подпись 

Дата составления документа 16.10.2014г.

Телефон 8(34542)2-17-77

