

УТВЕРЖДАЮ:
И.о. директора Департамента
лесного комплекса Тюменской
области

Г.В. Громова

Дата

31.10.2017г.

**Акт
лесопатологического обследования № 50**

лесных насаждений

Заводоуковского

лесничества (лесопарка)

Тюменская область

(субъект Российской Федерации)

Способ лесопатологического обследования: 1. Визуальный

2. Инструментальный

Место проведения

| Участковое лесничество | Урочище (дача) | Квартал (кварталы) | Выдел (выделы) | Площадь, га |
|------------------------|----------------|--------------------|----------------|-------------|
| Комиссаровское | Комиссаровское | 168 | 2 | 4,0 |
| | | | | |
| | | | | |
| | | | | |

Лесопатологическое обследование проведено на общей площади 4,00 га.

1. Визуальное лесопатологическое обследование.

Наземное

Дистанционное

1.1. На площади 4,0 га фактическая таксационная характеристика лесного насаждения соответствует (не соответствует) таксационному описанию (нужное подчеркнуть).

Причины несоответствия

Список участков с выявленными несоответствиями приведен в приложении 1 к настоящему Акту.

1.2. Лесные насаждения с нарушенной и утраченной устойчивостью выявлены на площади га.

| Участковое лесничество | Урочище (дача) | Площадь, га | | Причина ослабления (гибели) |
|------------------------|----------------|----------------------------|----------------------------|-----------------------------|
| | | с нарушенной устойчивостью | с утраченной устойчивостью | |
| Комиссаровское | Комиссаровское | - | - | - |
| | | | | |

Состояние обследованных лесных насаждений приведено в приложениях 1.1-1.4 к Акту в зависимости от метода проведения ЛПО.

1.3. В обследованных лесных участках прогнозируется:

| Прогноз | Площадь, га |
|---------|-------------|
| - | - |

1.4. Обнаружено загрязнение лесного участка отходами и выбросами: **промышленными**

бытовыми

| Вид загрязнения | Размеры загрязнения | | | Объем, кубм | Площадь загрязнения, га |
|-----------------|---------------------|-----------|-----------|-------------|-------------------------|
| | длина, м | ширина, м | высота, м | | |
| - | - | - | - | - | - |

ЗАКЛЮЧЕНИЕ

В ходе проведения лесопатологического обследования в Комиссаровском лесничестве Комиссаровском участковом лесничестве на площади 4 га установлено, что на насаждение находится в удовлетворительном состоянии и не требует санитарно-оздоровительных мероприятий.

Исполнитель работ по проведению лесопатологического обследования:

ФИО Половников А.В.

Подпись



Ведомость перечета деревьев назначенных в рубку

ВРЕМЕННАЯ ПРОБНАЯ ПЛОЩАДЬ № _____

Субъект Российской Федерации _____ Тюменская область
Лесничество (лесопарк) _____ Заводоуковское _____ Квартал _____ 168 _____ Выдел _____ 2 _____
Площадь _____ 4 _____ га,

Номер очага вредных организмов _____ Размер пробной площади _____ га.

Таксационная характеристика:

тип леса _____ МШЯГ _____ ; состав _____ 10С _____ ; возраст _____ 170 _____ ; Бонитет _____ 2 _____ ;
полнота _____ 0,8 _____ ; запас на га _____ 360 _____ ; возобновление _____ - _____

Время и причины ослабления насаждения: насаждение было пройдено низовым устойчивым пожаром низкой интенсивности 4-10 лет.

Тип очага вредных организмов: эпизодический, хронический (подчеркнуть)

Фаза развития очага вредных организмов: начальная, нарастания численности, собственно вспышка, кризис (подчеркнуть).

Состояние лесного насаждения, намечаемые мероприятия:

насаждение находится в удовлетворительном состоянии и не требует санитарно-оздоровительных мероприятий.

Исполнитель работ по проведению лесопатологического обследования:

ФИО _____ Половников А.В. _____

Подпись _____ 

Дата составления документа _____ 16. 10. 2017 _____

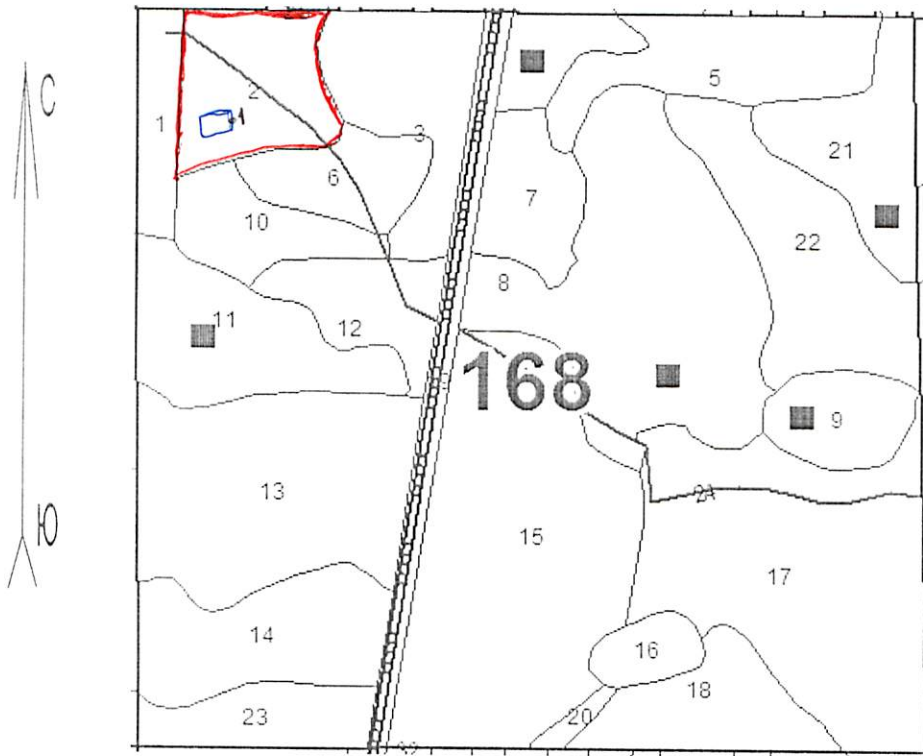
Телефон _____ 8(34542)2-14-97 _____

Абрис участка

Район Заводоуковский
Участковое лесничество Комиссаровское
Урочище Комиссаровское

Квартал 168 выдел 2 площадь 4,0

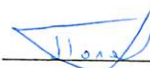
М 1:10000



| № выдела | Ленты (круговой площадки) перечета | | | | |
|----------|------------------------------------|----------|-----------|-----------|-------------|
| | № ленты (площадки) | длина, м | ширина, м | радиус, м | площадь, га |
| 2 | | 50 | 40 | | 0,2 |

| Номера точек | Координаты | Румбы линий | Длина, м |
|--------------|--------------------------|-------------|----------|
| 1. | N 56.12.650 E 066.47.540 | | |

- Условные обозначения:
- участок лесопатологического обследования
 - пробная площадь
 - 1. Координаты пробной площади

Исполнитель работ по проведению лесопатологического обследования:
ФИО Половников А.В. Подпись 

Дата составления документа 16.10.2016г. Телефон 8(34542)2-17-77

Лесничество Заводоуковское Уч. лесничество (урочище) Комиссаровское уч. лесничество квартал 168
 категория защитности ДР. ЛЕСА Л/СТЕПЕЙ ЗАЩИЩ. ОКР. СРЕДУ

| № выдела | Площадь, га | Состав, подрост, подлесок, почва, рельеф, особенности выдела | Э л я р е с У м а с л е - н т | В о з р а с т а | В ы с о т а | Д и а м е т р | К л р в о о т р р | Б о н и т е т | Тип леса | П о л н о т а | Запас сыrorаст. леса, м3 | | Запас на выделе, м3 | | Хозяйственные распоряжения | | | | | | |
|----------|-------------|--|-------------------------------|-----------------|-------------|---------------|-------------------|---------------|----------|---------------|--------------------------|-----------|---------------------|-------------|----------------------------|---------------------|-----------|-----------------|----|----|-------------------|
| | | | | | | | | | | | Н а | О б щ и й | С у х о | Р е - д и н | | З а х л а м л е н . | О б щ и й | Л и к - в и д а | | | |
| 1 | 2 | 3 | 4 | 5 | 6 | 7 | 8 | 9 | 10 | 11 | 12 | 13 | 14 | 15 | 16 | 17 | 18 | 19 | 20 | 21 | 22 |
| 2 | 4 | 10С | 1 | С | 170 | 28 | 40 | 9 | 2 | МШЯГ | 0.8 | 360 | 1440 | 1440 | 2 | 40 | 40 | | | | ВЫБОРОЧНАЯ СР 30% |

ОЗУ: Нет

Особенности выдела: Класс пожарной опасности - 2

Травянистые растения и ягодники: Категория учета - Ягодники, Вид растений - Брусника, % покрытия - 030

Повреждение насаждения: Тип повреждения - Болезнями леса, Поврежденная порода - Сосна, Вид вредитель или болезни - 010, Степень повреждения - Средняя(11-30%)

Итого по кварталу № 168

4
 1440
 по составляющим породам: С 1440 40 0 0 40 0

Сумма основных показателей по отчету:

Площадь(га)
 4
 Запас(кбм)
 1440

КОПИЯ
 ВЕРНА