


УТВЕРЖДАЮ:  
И.о. директора Департамента  
лесного комплекса Тюменской  
области

Г.В. Громова   
Дата 31.10.2017г.

**Акт  
лесопатологического обследования № 4**

лесных насаждений Ярковского лесничества (лесопарка)

Тюменская область (субъект Российской Федерации)

Способ лесопатологического обследования: 1. Визуальный   
2. Инструментальный

Место проведения

Участковое лесничество	Урочище (дача)	Квартал (кварталы)	Выдел (выделы)	Площадь, га
Варваринское		233	7	5,6

Лесопатологическое обследование проведено на общей площади 0,20 га.

# 1. Визуальное лесопатологическое обследование.

Наземное

Дистанционное

1.1. На площади 0,2 га фактическая таксационная характеристика лесного насаждения соответствует (не соответствует) таксационному описанию (нужное подчеркнуть).

Причины несоответствия

Список участков с выявленными несоответствиями приведен в приложении 1 к настоящему Акту.

1.2. Лесные насаждения с нарушенной и утраченной устойчивостью выявлены на площади 0 га.

Участковое лесничество	Урочище (дача)	Площадь, га		Причина ослабления (гибели)
		с нарушенной устойчивостью	с утраченной устойчивостью	
-	-	-	-	-

Состояние обследованных лесных насаждений приведено в приложениях 1.1-1.4 к Акту в зависимости от метода проведения ЛПО.

1.3. В обследованных лесных участках прогнозируется:

Прогноз	Площадь, га
Ослабление лесных насаждений	-
Усыхание лесных насаждений различной степени	-
Развитие очагов вредных организмов	-

1.4. Обнаружено загрязнение лесного участка отходами и выбросами: промышленными  бытовыми

Вид загрязнения	Размеры загрязнения			Объем, кубм	Площадь загрязнения, га
	длина, м	ширина, м	высота, м		
-	-	-	-	-	-

## ЗАКЛЮЧЕНИЕ

Оценка текущего санитарного и лесопатологического состояния лесных насаждений, назначенные профилактические мероприятия по защите лесов, агитационные мероприятия: Состояние древостоя, причины повреждения ослабления деревьев и рекомендуемые санитарно-оздоровительные мероприятия: Беглый низовой пожар высокой интенсивности 10 летней давности (2006г) Состояние древостоя - удовлетворительное. Насаждение представлено 95% от запаса здоровыми деревьями, 5 % ослабленными. Насаждению не требуется проведение санитарно-оздоровительных мероприятий.

Исполнитель работ по проведению лесопатологического обследования:

ФИО

Абышев Н.Н.

Подпись

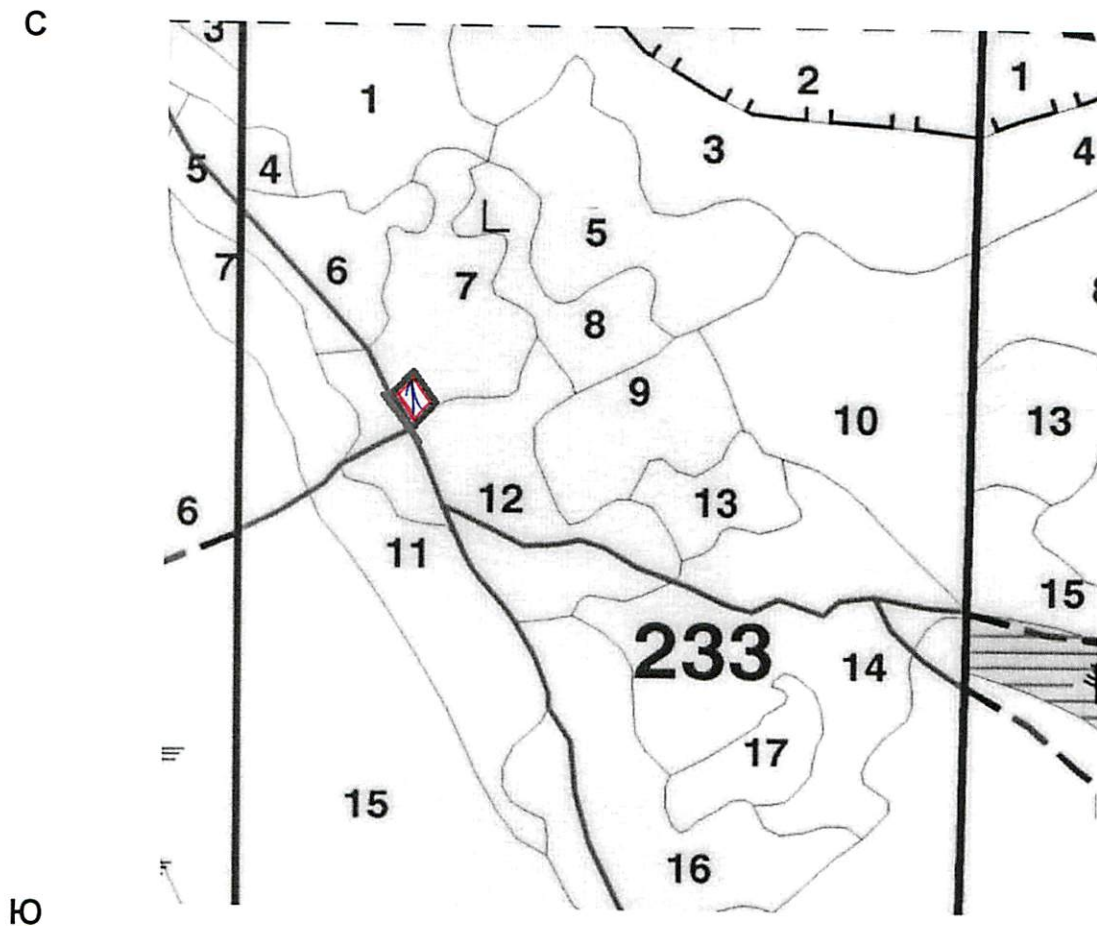




**Абрис участка**

Ярковское л-во Варваринское участковое л-во кв-233; в-7, пл-0,2 га

М 1:10000



№ выдела	Ленты (круговой площадки) перечета				
	№ ленты (площадки)	длина, м	ширина, м	радиус, м	площадь, га

Номера точек	Координаты	Румбы линий	Длина, м
	N5726083 E06721496		
	N5726043 E06721530		

Условные обозначения:  участок обследования  
 направление маршрутного хода  
 Исполнитель работ по проведению лесопатологического обследования:

ФИО Авдеев А.А.

Подпись 

Дата составления документа 16.10.2017.

Телефон 89058585458

233-7

LesGISReport

1

категория защитности ЭКСПЛУАТИРУЕМЫЕ ЛЕСА 2 ГР. квартал

Лесничество ВАРВАРИНСКОЕ  
233

Состав,		Э	л	в	д	к	г	б	тип	п	Запас сырораст.	к	Запас на выделе, м3
н	пло-	я	л	е	о	в	и	л	р	о	леса	о	леса, м3
о	ы	р	е	с	з	ы	а	н	л	л	л	т	Един
Хозяйственные	рассорядки	у	м	а	р	с	м	в	в	и	тип	н	на
распорядки	рельеф,	с	е	а	о	е	о	о	т	лесор.	о	Общий	по
р	л	н	с	т	т	з	з	е	услов.	т	га	на	сост.
а	л	н	т	а	р	р	р	т	а	выдел	пород	р	л

1	2	3	4	5	6	7	8	9	10	11	12	13	14	15	16	17	18	19	20	21
---	---	---	---	---	---	---	---	---	----	----	----	----	----	----	----	----	----	----	----	----

7 5.6 культуры лесные 1 с 28 9 12 2 2 3 в 1 120 672 672 1 прж.2  
 10с+б 0 0 20%  
 оч. 1 б 30 0 0  
 лесные культуры: Год создания - 1975, Состояние л.культур - удовлетворительное  
 Особенности выдела: Класс пожарной опасности 1

5.6 Итого по кварталу № 233 по составляющим породам: 672 0 0 0 0 0  
 с 672

Сумма основных показателей по отчету:

Площадь(га)  
5.6

Запас(кбм)  
672

