

УТВЕРЖДАЮ:
И.о. директора Департамента
лесного комплекса Тюменской
области

Г.В. Громова

Дата

31.10.2017

**Акт
лесопатологического обследования № 4**

лесных насаждений

Омутинского

лесничества (лесопарка)

Тюменская область

(субъект Российской Федерации)

Способ лесопатологического обследования:

1. Визуальный

2. Инструментальный

Место проведения

| Участковое лесничество | Урочище (дача) | Квартал (кварталы) | Выдел (выделы) | Площадь, га |
|------------------------|----------------|--------------------|----------------|-------------|
| Зимовское | | 31 | 51 | 2,3 |
| | | | | |
| | | | | |
| | | | | |

Лесопатологическое обследование проведено на общей площади

2,30

га.

1. Визуальное лесопатологическое обследование.

Наземное

Дистанционное

1.1. На площади 2,3 га фактическая таксационная характеристика лесного насаждения соответствует (не соответствует) таксационному описанию (нужное подчеркнуть).

Причины несоответствия

По высоте, диаметру, запасу и полноте - проведена очистка от захламления - 2017 год (4,5 кбм) на площади 2,3 га. Фактически: запас - 8,3 кбм./га, полнота - 0,6, высота - 3 м, диаметр - 12 см.

Список участков с выявленными несоответствиями приведен в приложении 1 к настоящему Акту.

1.2. Лесные насаждения с нарушенной и утраченной устойчивостью выявлены на площади 0 га.

| Участковое лесничество | Урочище (дача) | Площадь, га | | Причина ослабления (гибели) |
|------------------------|----------------|----------------------------|----------------------------|-----------------------------|
| | | с нарушенной устойчивостью | с утраченной устойчивостью | |
| - | - | - | - | - |

Состояние обследованных лесных насаждений приведено в приложениях 1.1-1.4 к Акту в зависимости от метода проведения ЛПО.

1.3. В обследованных лесных участках прогнозируется:

| Прогноз | Площадь, га |
|--|-------------|
| Ослабление лесных насаждений | - |
| Усыхание лесных насаждений различной степени | - |
| Развитие очагов вредных организмов | - |

1.4. Обнаружено загрязнение лесного участка отходами и выбросами: промышленными

бытовыми

| Вид загрязнения | Размеры загрязнения | | | Объем, кбм | Площадь загрязнения, га |
|-----------------|---------------------|-----------|-----------|------------|-------------------------|
| | длина, м | ширина, м | высота, м | | |
| - | - | - | - | - | - |

ЗАКЛЮЧЕНИЕ

Оценка текущего санитарного и лесопатологического состояния лесных насаждений, назначенные профилактические мероприятия по защите лесов, агитационные мероприятия:
Состояние древостоя, причины повреждения ослабления деревьев и рекомендуемые санитарно-оздоровительные мероприятия: На конец 2016 года на участке действовал очаг большого елового лубоеда, в 2017 году было проведено санитарно-оздоровительное мероприятие с уборкой поврежденных деревьев. В ходе проведения лесопатологического обследования установлено - состояние древостоя - удовлетворительное. Насаждению не требуется проведение санитарно-оздоровительных мероприятий.

Исполнитель работ по проведению лесопатологического обследования:

ФИО Смирнов А.Ю.

Подпись 

Приложение 1.1.

к акту лесопатологического обследования

сентябрь 2017 г.
(месяц)

Результаты проведения лесопатологического обследования лесных насаждений за

Тюменская область
Зимовское

Лесничество (лесопарк)
Урочище (лесная дача)

Омугинское

Субъект Российской Федерации
Участковое лесничество

| 1 | 2 | 3 | 4 | 5 | 6 | 7 | Таксационная характеристика | | | | | | | | 17 | 18 | Распределение запаса насаждения по категориям состояния деревьев, % | | | | | | | | | | 29 | 30 | 31 | 32 | 33 | 34 | | | | | | |
|----|----|-----|------------|---|---|-----|-----------------------------|---|----|----|-----|----|------|----|------|----|---|--------------------------|-------------|--------------------|-----------|--------------|--------------|-----------------|-----------------|----------------|----------------|-------------------|----|----|----|----|----|--------------------------------|-------------------------------|----------------------------------|-------------------|-------------------------|
| | | | | | | | 8 | 9 | 10 | 11 | 12 | 13 | 14 | 15 | | | 16 | 19 | 20 | 21 | 22 | 23 | 24 | 25 | 26 | 27 | | | | | | | 28 | Признаки поврежденная деревьев | Доля поврежденных деревьев, % | Причина ослабления, поврежденная | Подложит рубке, % | Назначенные мероприятия |
| 31 | 51 | 2,3 | ЭКСП Л. | - | - | 2,3 | 8С1Б1 ОС | С | 13 | 3* | 12* | РТ | 0,6* | 4 | 8,3* | 74 | 100 | без признаков ослабления | ослабленные | сильно ослабленные | усыхающие | свежий сухой | старый сухой | свежий ветровал | старый ветровал | свежий бурелом | старый бурелом | аварийные деревья | - | - | - | - | - | - | - | - | площадь, га | вид |

Показатели, не соответствующие таксационному описанию отмечаются "****"

Исполнитель работ по проведению лесопатологического обследования

ФИО Смирнов А.Ю.

Подпись

16.10.2017г.

Дата составления документа

Телефон 83454431975

Ведомость перечета деревьев назначенных в рубку

ВРЕМЕННАЯ ПРОБНАЯ ПЛОЩАДЬ № _____

Субъект Российской Федерации _____ Тюменская область _____
Лесничество (лесопарк) _____ Омутинское _____ . Квартал _____ 31 _____ . Выдел _____ 51 _____ .
Площадь _____ 2,3 _____ га, .

Номер очага вредных организмов _____ б/н _____ . Размер пробной площади _____ 0,12 _____ га.

Таксационная характеристика:

тип леса _____ ТР _____ ; состав _____ 8С1Б1ОС _____ ; возраст _____ 13 _____ ; Бонитет _____ 4 _____ ;
полнота _____ 0,6 _____ ; запас на га _____ 8,3 _____ ; возобновление _____

Время и причины ослабления насаждения:

Тип очага вредных организмов: эпизодический, хронический (подчеркнуть)


Фаза развития очага вредных организмов: начальная, нарастания численности, собственно вспышка, кризис (подчеркнуть).

Состояние лесного насаждения, намечаемые мероприятия:

Состояние насаждения удовлетворительное, проведение СОМ не требуется.

Исполнитель работ по проведению лесопатологического обследования:

ФИО _____ Смирнов А.Ю. _____

Подпись _____ 

Дата составления документа _____ 16.10.2014г. _____

Телефон _____ 83454431975 _____

Ведомость лесных участков с выявленными несоответствиями таксационным описаниям

| Источник данных | Год проведения обследования | Номер квартала | Номер выдела | Площадь выдела, га | Целевое назначение лесов | Категория защитных лесов | Номер лесопатологического выдела | Площадь лесопатологического выдела, га | Таксационная характеристика | | | | | | | | | Заполнено пробных площадей | | | | | |
|-----------------|-----------------------------|----------------|--------------|--------------------|--------------------------|--------------------------|----------------------------------|--|-----------------------------|--------|--------------|-------------------|---------------------|----------|------------------------------|---------|---------|----------------------------|----------------|-------------------|--|--|--|
| | | | | | | | | | состав | порода | возраст, лет | Средняя высота, м | Средний диаметр, см | Тип леса | Тип условий местопрорастания | Плотота | Бонитет | Запас, куб. м/га | количество, шт | общая площадь, га | | | |
| ТО | 2015 | 31 | 51 | 2,3 | ЭКСПЛ. | - | - | 3,2 | 8С1Б10С | С | 13 | 2 | | РТ | | 0,7 | 4 | 10 | | | | | |
| Ф | | 31 | 51 | 2,3 | ЭКСПЛ. | - | - | 3,2 | 8С1Б10С | С | 13 | 3 | 12 | РТ | | 0,6 | 4 | 8,3 | 1 | 0,12 | | | |

Примечание:

ТО - таксационные описания

Ф - фактическая характеристика лесного насаждения

Исполнитель работ по проведению лесопатологического обследования

ФИО

Смирнов А.Ю.

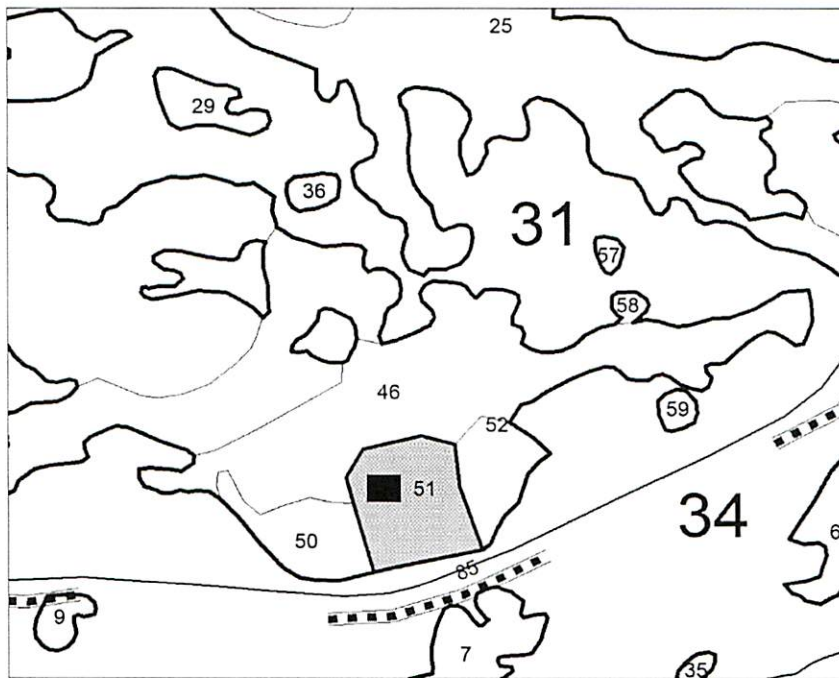
Подпись



Абрис участка

Район Омутинский
участковое лесничество Зимовское
урочище/сельское поселение -
квартал 31 выдел 51 площадь 2,3

М 1:10000



| № выдела | Ленты (круговой площадки) перечета | | | | |
|----------|------------------------------------|----------|-----------|-----------|-------------|
| | № ленты (площадки) | длина, м | ширина, м | радиус, м | площадь, га |
| 51 | | 40 | 30 | | 0,12 |

| Номера точек | Координаты | Румбы линий | Длина, м |
|--------------|-----------------------------|-------------|----------|
| | N56°26'11,75" E67°15'36,67" | | |

Условные обозначения:

 Границы лесопатологического обследования

 пробная площадь

Исполнитель работ по проведению лесопатологического обследования:

ФИО Смирнов А.Ю.

Подпись 

Дата составления документа 16.10.2017

Телефон 83454431975

ВЕДОМОСТЬ

материально-денежной оценки лесосек при сплошном или ленточном перече

Лес-во Омутинское уч.лесничество Зимовское группа лесов эксплуат. 2017
 хозяйство хв. квартал № 31 Лесосека 2017
 делянка № 1 таксационный участок № 51 эксплуатационная площадь га 2,3
 вид пользования СОМ(ОЗ) способ рубки выборочная перечет _____
 коэффициент при ленточном перече _____ наличие подроста: площадь га _____
 порода _____ количество на 1 га _____ тыс.шт.
 способ очистки огневой способ восстановления леса _____
 описание оставленных семенников _____ разряд такс _____

СОСНА - РАЗРЯД ВЫСОТ 6(неликвид)

| | деловая | дрова | итого шт. | крупная | средняя | мелкая | итого | дрова | всего |
|--------------|----------|-----------|-----------|----------|----------|----------|----------|-------------|-------------|
| 8 | | 10 | 10 | | | 0 | 0 | 0,28 | 0,28 |
| 12 | | 20 | 20 | | | 0 | 0 | 1,54 | 1,54 |
| 16 | | 15 | 15 | | 0 | 0 | 0 | 2,25 | 2,25 |
| 20 | | | 0 | | 0 | 0 | 0 | 0 | 0 |
| 24 | | | 0 | | 0 | 0 | 0 | 0 | 0 |
| 28 | | | 0 | 0 | 0 | 0 | 0 | 0 | 0 |
| 32 | | | 0 | 0 | 0 | 0 | 0 | 0 | 0 |
| 36 | | | 0 | 0 | 0 | 0 | 0 | 0 | 0 |
| 40 | | | 0 | 0 | 0 | 0 | 0 | 0 | 0 |
| 44 | | | 0 | 0 | 0 | 0 | 0 | 0 | 0 |
| 48 | | | 0 | 0 | 0 | 0 | 0 | 0 | 0 |
| 52 | | | 0 | 0 | 0 | 0 | 0 | 0 | 0 |
| 56 | | | 0 | 0 | 0 | 0 | 0 | 0 | 0 |
| 60 | | | 0 | 0 | 0 | 0 | 0 | 0 | 0 |
| 64 | | | 0 | 0 | 0 | 0 | 0 | 0 | 0 |
| 68 | | | 0 | 0 | 0 | 0 | 0 | 0 | 0 |
| итого | 0 | 45 | 45 | 0 | 0 | 0 | 0 | 4,07 | 4,07 |

4

Всего:

Оценку произвел: лесник 1 кат. Мед Рожкова М.Е.

СХЕМА

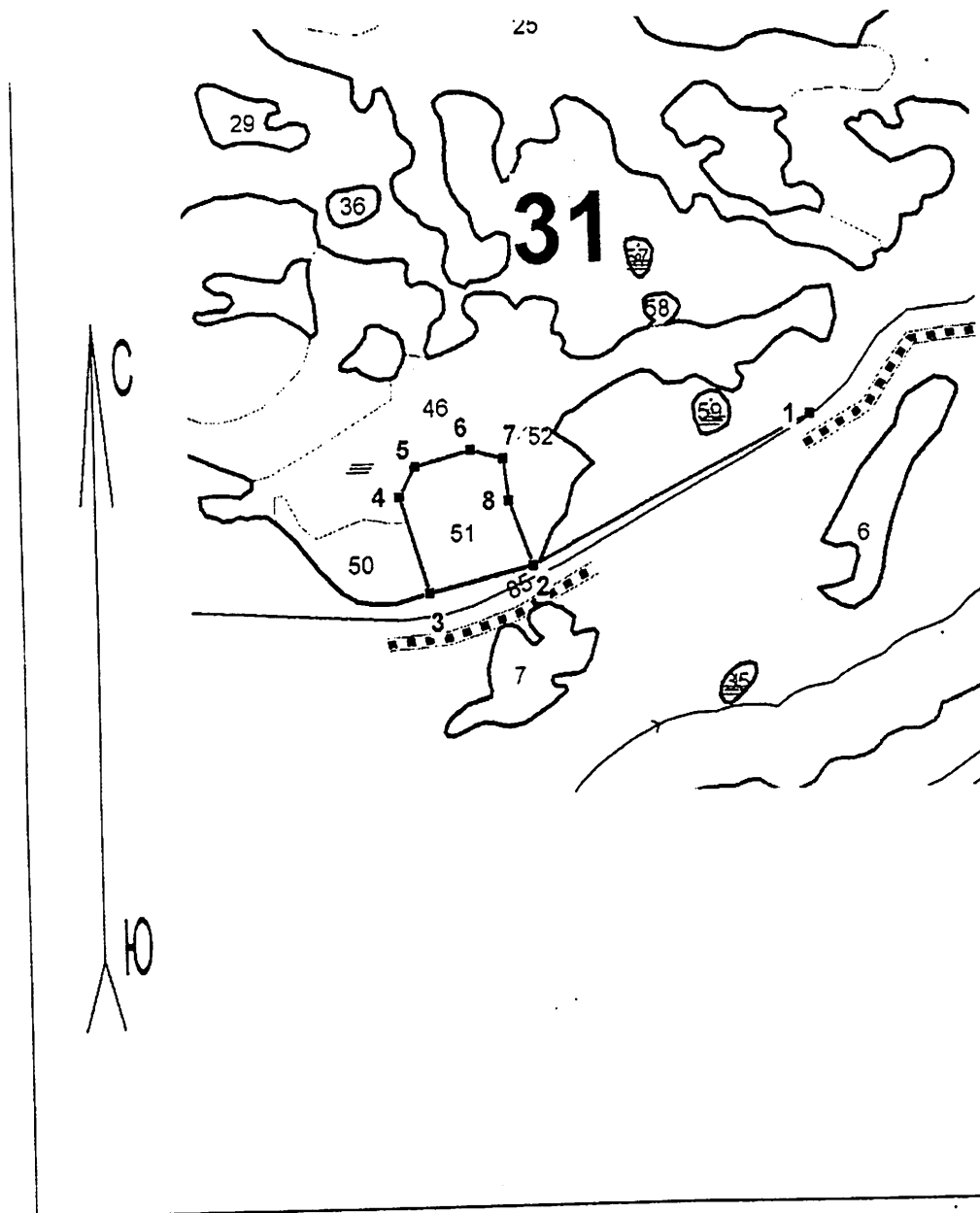
расположения лесных насаждений

Местоположение лесных насаждений: Тюменская область, Омутинский район, Омутинское лесничество,
Зимовское участковое лесничество

квартал 31, выдел 51, лесосека 1

Масштаб 1:10000
Площадь 2,3 га

| Номера точек | Значение румбов, (азимуты) | Промеры, м |
|--------------|----------------------------|------------|
| 1-2 | ЮЗ-63° | 431 |
| 2-3 | ЮЗ-76° | 144 |
| 3-4 | СЗ-17° | 134 |
| 4-5 | СВ-28° | 46 |
| 5-6 | СВ-75° | 78 |
| 6-7 | ЮВ-74° | 46 |
| 7-8 | ЮВ-7° | 58 |
| 8-2 | ЮВ-20° | 92 |



Условные обозначения:



- место проведения рубки

Схему составил: Нач. участка

Семенов А.А.

Технологическая карта лесосечных работ

N _____

"__" _____ 20__ г.

Раздел 1. Местоположение и характеристика лесосеки

| | |
|---|-----------------------|
| Наименование субъекта Российской Федерации | Тюменская область |
| Наименование лесничества (лесопарка) | Омутинский |
| Наименование участкового лесничества | Зимовское |
| Наименование урочища, дачи (при наличии) | - |
| Номер лесного квартала | 31 |
| Номер лесотаксационного выдела (выделов) | 51 |
| Номер лесосеки | 1 |
| Общая площадь, га | 2,3 |
| Эксплуатационная площадь, га | 2,3 |
| Породный состав лесных насаждений | 8С1Б1Ос |
| Тип леса | РТ |
| Бонитет | 4 |
| Полнота лесных насаждений | 0,7 |
| Сомкнутость крон лесных насаждений | - |
| Класс возраста лесных насаждений | 1 |
| Средний запас древесины, куб. м/га | 10 |
| Объем древесины, подлежащей заготовке всего, куб. м | С- 4 куб.м.(неликвид) |
| в том числе: | |
| деловой по породам, куб. м: | - |
| | |
| | |
| дров по породам, куб. м: | - |
| | |
| | |
| | |

Раздел 2. Технологические указания по разработке лесосеки

| | |
|---|--|
| Форма рубки лесных насаждений | выборочная |
| Вид рубки лесных насаждений | ОЗ |
| Интенсивность рубок | 17% |
| Период рубки (календарный) | 2017 |
| Подготовительные лесосечные работы (с указанием применяемых машин и механизмов) | - |
| Основные лесосечные работы (с указанием применяемых машин и механизмов) | валка и сжигание заселенной вредителями древесины (топоры, б/пилы) |
| Заключительные лесосечные работы (с указанием применяемых машин и механизмов) | очистка лесосеки от порубочных остатков |
| Срок окончания вывозки древесины | - |
| Срок продления окончания вывозки древесины с указанием причины | - |

Раздел 3. Лесоводственные требования

| | |
|--|---|
| Ширина пасек, м | - |
| Общая площадь под трассы волоков и дорог, га | - |
| Общая площадь под погрузочными пунктами, производственными и бытовыми площадками, га | - |
| Характеристика и количество подроста, подлежащего сохранению: | - |
| породный состав | - |
| площадь, га | - |

| | |
|--|-----|
| средняя высота, м | - |
| количество, тыс. шт./га | - |
| Семенные группы, куртины, полосы подлежащие сохранению, шт. | - |
| Общая площадь семенных куртин, подлежащих сохранению, га | - |
| Единичные семенные деревья, подлежащие сохранению, с указанием породы, шт. | - |
| Полнота лесных насаждений после рубки лесных насаждений | 0,6 |
| Сомкнутость крон лесных насаждений после рубки лесных насаждений | - |
| Планируемые мероприятия по лесовосстановлению | - |

Раздел 4. Сохранение биоразнообразия

| | |
|--|---|
| Неэксплуатационные участки с наличием природных объектов, имеющих природоохранное значение, га | - |
| Природные объекты, имеющие природоохранное значение, шт. | - |

Раздел 5. Противопожарные мероприятия

| | |
|---|---|
| Мероприятия, подлежащие выполнению в соответствии с Правилами пожарной безопасности в лесах, утвержденными постановлением Правительства Российской Федерации от 30 июня 2007 г. N 417 | сжигание древесины и порубочных остатков в непожароопасный период |
| Средства пожарной безопасности | лопаты, ранцевые опрыскиватели |

Раздел 6. Охрана труда и техника безопасности

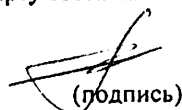
| | |
|---|---|
| Сведения об ознакомлении работников, занятых на лесосечных работах, с правилами по охране труда и технике безопасности | проведение инструктажа по ТБ на рабочем месте |
| Мероприятия по сбору и утилизации промышленных и бытовых отходов, образовавшихся в результате выполнения лесосечных работ | - |
| Мероприятия по предотвращению и утилизации разливов горюче-смазочных материалов | - |

С технологической картой ознакомлены:

| | |
|-------------------------------|---------|
| Должность (профессия), Ф.И.О. | Подпись |
| | |

Технологическую карту составил:

Начальник участка
(должность)



(подпись)

Семенов А.А.
(Ф.И.О.)

Лицо, осуществляющее лесосечные работы (руководитель юридического лица, иное уполномоченное лицо, индивидуальный предприниматель):

_____ / _____ /
(должность) (подпись) (Ф.И.О.)

СХЕМА РАЗРАБОТКИ ЛЕСОСЕКИ

Масштаб: 1:10000



| Номера точек | Значение румбов, (азимутов) | Промеры, м |
|--------------|-----------------------------|------------|
| 1-2 | ЮЗ-63° | 431 |
| 2-3 | ЮЗ-76° | 144 |
| 3-4 | СЗ-17° | 134 |
| 4-5 | СВ-28° | 46 |
| 5-6 | СВ-75° | 78 |
| 6-7 | ЮВ-74° | 46 |
| 7-8 | ЮВ-7° | 58 |
| 8-2 | ЮВ-20° | 92 |

| Условные обозначения | | | |
|------------------------------------|---|--|--|
| деревья, подлежащие вырубке | → | | |
| деревья, остающиеся на дорощивание | ○ | | |
| | | | |
| | | | |
| | | | |

Заключение № 167

о приемке выполненных работ по мероприятиям на обеспечение охраны, защиты и воспроизводства лесов, предусмотренных государственным заданием за август 2017 года

от «16» августа 2017 г.

Основание для приемки выполненных работ: приказ Департамента лесного комплекса Тюменской области от «6» апреля 2017 №47 «Об утверждении порядка приемки выполненных работ по мероприятиям на обеспечение охраны, защиты и воспроизводства лесов, предусмотренных государственным заданием»,

Для приемки предоставлены: Уведомлением о готовности выполненных работ к сдаче №137 от 11.08.2017, материалы отвода, приказ департамента лесного комплекса Тюменской области «О назначении очистки леса от захламленности в Омутинском лесничестве» №07/46 от 21.09.2016 года, дополнительное соглашение к договору купли продажи лесных насаждений от 12.01.17 № 375, выписанный 09.08.2017

Заключение по результатам приемки:

| Наименование выполненной работы | Ед. изм. | Месторасположение выполненной работы (лесничество, участковое лесничество, урочище, СП,) | Квартал | Выдел | № Лесосек и | Объем выполненных работ | Качество работ (соответствие государственному заданию) |
|---|----------|---|---------|-------|-------------|-------------------------|---|
| Очистка лесных насаждений от захламленности | га | Зимовское | 31 | 51 | 1 | 2,3/4 | Удовлетворительно, соответствует Государственному заданию |
| | га | Зимовское | 31 | 52 | 2 | 1,2/2 | Удовлетворительно, соответствует Государственному заданию |
| | | | | | | 3,5/6 | |

Вывод по результатам приемки выполненных работ: подлежит приемке.

приемке; подлежит приемке при устранении нарушений требований государственного задания, не препятствующих приемке выполненной работы, указываются выявленные нарушения и предложения об устранении выявленных нарушений, в том числе с указанием срока их устранения; не подлежит приемке)

Приложения:

(документы, обоснования, подтверждающие выполнение работ)

Подписи лиц, осуществляющих приемку выполненных работ:

Участковый Лесничий Зимовского лесничества

(должность)

(подпись)

Казаринов А.С.

(ФИО)

Подписи лиц, осуществляющих сдачу выполненных работ:

Начальник участка Вагайского лесничества

(должность)

(подпись)

Семенов А.А.

(ФИО)

Лесничество Омутинское Уч. лесничество(урочище) 03_Зимовское Квартал 31
 Категория защитности ЭКСПЛУАТИРУЕМЫЕ ЛЕСА 2 ГР.

| Н о м е р а | Пло- щадь, га | Состав, подрост, подлесок, почва, рельеф, особенности выдела | Э л я р е с у м а - н т | В о л е с з а р с т а р т | Д и а в в о о т т р | К л р в в о о т т р | Г л р в в о о т т р | Б о л о т т р | Тип леса тип лесор. услов. | П л н о т а | Запас сырой раст. леса, м3 | | | Запас на выделе, м3 | | | | Хозяйственные распоряжения | | | |
|----------------------------|---------------------|--|--|---|--|--|--|---------------------------------|--|----------------------------|-------------------------------|----------------------|--------------------------------|---------------------|------------|----------------------|-------------------------------------|-------------------------------|----|----|----|
| | | | | | | | | | | | На га | Общий на выдел | В т.ч. по сост. пород | Сухо стоя | Ре- дин | Един дер. воз. | Захламлен. Общий лик- вида | | | | |
| 1 | 2 | 3 | 4 | 5 | 6 | 7 | 8 | 9 | 10 | 11 | 12 | 13 | 14 | 15 | 16 | 17 | 18 | 19 | 20 | 21 | 22 |

| | | | | | | | | | | | | | | | | | | | | | |
|---|-----|----------------------------|--------------------|--------------|-------------|-------------|-------------|-------------|---|----|-----|----|----|--------------|-------------|--|--|--|--|--|--|
| 51 | 2.3 | Культуры лесные 8С1Б1ОС | 1 С 1 Б 1 ОС | 13 0 0 | 2 3 3 | 0 4 4 | 1 1 1 | 1 1 1 | 4 | РТ | 0.7 | 10 | 23 | 18 2 2 | 0 0 0 | | | | | | |
| ОЗУ: Нет Подлесок: ШП Редкий Лесные культуры: Год создания - 2001, Способ подготовки почвы - вспашка бороздами, Способ создания - Посадка ручная, Расстояние между рядами (м*10) - 40, Расстояние в ряду (м*10) - 05, К-во посадочных мест (тыс.шт/га)*10 - 045, Состояние л.культур - Удовлетворительное Особенности выдела: Класс пожарной опасности - 1, Полнота неравномерная Данные предыдущего лесоустройства: Категория земель - Вырубки | | | | | | | | | | | | | | | | | | | | | |

| | | | | | | | | | | | | | | | | | | | |
|-----|--------------------------|--|--|--|--|--|--|--|--|--|----|----|----|---|---|---|---|--|--|
| 2.3 | Итог по кварталу № 31 | | | | | | | | | | 22 | | 0 | 0 | 0 | 0 | 0 | | |
| | по составляющим породам: | | | | | | | | | | | С | 18 | | | | | | |
| | | | | | | | | | | | | Б | 2 | | | | | | |
| | | | | | | | | | | | | ОС | 2 | | | | | | |

Сумма основных показателей по отчету:

Площадь(га)
2.3

Запас(кбм)
22

КОПИЯ
ВЕРНА