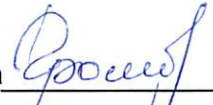


УТВЕРЖДАЮ:

И.о. директора Департамента
лесного комплекса Тюменской
области

Г.В. Громова

Дата


31.10.2014г.

Акт

лесопатологического обследования № 34

лесных насаждений

Тюменского

лесничества (лесопарка)

Тюменская область

(субъект Российской Федерации)

Способ лесопатологического обследования: 1. Визуальный

2. Инструментальный

Место проведения

Участковое лесничество	Урочище (дача)	Квартал (кварталы)	Выдел (выделы)	Площадь, га
Тюменское	Тюменское	93	22	0,4
Тюменское	Тюменское	93	22	2,0

Лесопатологическое обследование проведено на общей площади

2,40

га.

2. Инструментальное обследование лесного участка.

лесопатологический выдел № 2 -2 га.

2.1. Фактическая таксационная характеристика лесного насаждения

соответствует не соответствует таксационному описанию (нужное подчеркнуть).

Причины несоответствия:

Ранее на данном участке проводились выборочные рубки, из-за чего не соответствует полнота и запас по таксационному описанию, кроме того полнота снизилась в результате ветровала.

Ведомость лесных участков с выявленными несоответствиями таксационным описаниям приведена в приложении 1 к настоящему Акту.

2.2. Состояние насаждений: с нарушенной устойчивостью

с утраченной устойчивостью

причины повреждения:

заселено (отработано) стволовыми вредителями

Вид вредителя	Порода	Встречаемость (% отработанных деревьев)	Степень заселения (слабая, средняя, сильная)
стволовые вредители	с	3	-

повреждено огнем

Вид пожара	Порода	Состояние корневых лап		Состояние корневой шейки		Подсушивание луба	
		% поврежденных огнём корней	% деревьев с данным повреждением	ожог корневой шейки по окружности (1/4; 2/4; 3/4; более 3/4)	% деревьев с данным повреждением	по окружности (1/4; 2/4; 3/4; более 3/4)	% деревьев с данным повреждением
-	-	-	-	-	-	-	-

заражено болезнями

Вид болезни	Порода	Встречаемость (% пораженных деревьев)	Степень поражения лесного насаждения (слабая, средняя, сильная)
-	-	-	-

2.3. Выборке подлежит 39 % деревьев

в том числе:

ослабленных 0 % (причины назначения _____);
 сильно ослабленных 0 % (причины назначения _____);
 усыхающих 0 % (причины назначения _____);
 свежего сухостоя 0 %;

в том числе: свежего ветровала 0 %;свежего бурелома 0 %старого ветровала 15 %;в том числе: старого бурелома 21 %;старого сухостоя 3 %;аварийных 0 %.

2.4. Полнота лесного насаждения после уборки деревьев, подлежащих рубке, составит: 0,2 .

Критическая полнота для данной категории лесных насаждений составляет 0,3 .

ЗАКЛЮЧЕНИЕ

С целью предотвращения негативных процессов или снижения ущерба от их воздействия назначено:

Участковое лесничество	Урочище (дача)	Квартал	Выдел	Площадь выдела, га	вид мероприятия	Площадь мероприятия, га	Порода	запас на выдел, куб.м	Крайние сроки проведения
Тюменское	Тюменское	93	22	9	ср	2	с	520	2017-18

Ведомость перечета деревьев, назначенных в рубку, и абрис лесного участка прилагаются (приложение 2 и 3 к Акту)

Меры по обеспечению возобновления: посадка лесных культур

Мероприятия, необходимые для предупреждения повреждения или поражения смежных насаждений:

рекомендуется провести сплошную санитарную рубку в квартале 93 выделе 22 на площади 2 га., Тюменского участкового лесничества урочища Тюменского, так как полнота в насаждении ниже минимальной допустимой, до которых рекомендуется выборочные санитарные рубки.

Сведения для расчета степени повреждения:

год образования старого сухостоя не известно ;

основная причина повреждения древесины Ветровал, бурелом, стволовые вредители

Дата проведения обследований 16.10.2017

Исполнитель работ по проведению лесопатологического обследования:

ФИО Марзенико АН Подпись [подпись]

2. Инструментальное обследование лесного участка.

лесопатологический выдел № 1 -0,4 га.

2.1. Фактическая таксационная характеристика лесного насаждения
соответствует не соответствует таксационному описанию (нужное подчеркнуть).

Причины несоответствия:

Ранее на данном участке проводились выборочные рубки, из-за чего не соответствует полнота и запас по таксационному описанию, кроме того полнота снизилась в результате ветровала.

Ведомость лесных участков с выявленными несоответствиями таксационным описаниям приведена в приложении 1 к настоящему Акту.

2.2. Состояние насаждений: с нарушенной устойчивостью

с утраченной устойчивостью

причины повреждения:

заселено (отработано) стволовыми вредителями

Вид вредителя	Порода	Встречаемость (% отработанных деревьев)	Степень заселения (слабая, средняя, сильная)
стволовые вредители	с	3	-

повреждено огнем

Вид пожара	Порода	Состояние корневых лап		Состояние корневой шейки		Подсушивание луба	
		% поврежденных огнём корней	% деревьев с данным повреждением	ожог корневой шейки по окружности (1/4; 2/4; 3/4; более 3/4)	% деревьев с данным повреждением	по окружности (1/4; 2/4; 3/4; более 3/4)	% деревьев с данным повреждением
-	-	-	-	-	-	-	-

заражено болезнями

Вид болезни	Порода	Встречаемость (% пораженных деревьев)	Степень поражения лесного насаждения (слабая, средняя, сильная)
-	-	-	-

2.3. Выборке подлежит 55 % деревьев

в том числе:

ослабленных 0 % (причины назначения) _____;
 сильно ослабленных 0 % (причины назначения) _____
 усыхающих 0 % (причины назначения) _____
 свежего сухостоя 0 %,

в том числе: свежего ветровала 0 %;

свежего бурелома 0 %
 старого ветровала 18 %,

в том числе: старого бурелома 31%,

старого сухостоя 6 %,
 аварийных 0 %.

2.4. Полнота лесного насаждения после уборки деревьев, подлежащих рубке, составит: 0,25 .

Критическая полнота для данной категории лесных насаждений составляет 0,3 .

ЗАКЛЮЧЕНИЕ

С целью предотвращения негативных процессов или снижения ущерба от их воздействия назначено:

Участковое лесничество	Урочище (дача)	Квартал	Выдел	Площадь выдела, га	вид мероприятия	Площадь мероприятия, га	Порода	запас на выдел, куб.м	Крайние сроки проведения
Тюменское	Тюменское	93	22	9	ср	0,4	с	104	2017-18

Ведомость перечета деревьев, назначенных в рубку, и абрис лесного участка прилагаются (приложение 2 и 3 к Акту)

Меры по обеспечению возобновления: посадка лесных культур

Мероприятия, необходимые для предупреждения повреждения или поражения смежных насаждений:

рекомендуется провести сплошную санитарную рубку в квартале 93 выделе 22 на площади 0,4 га, Тюменского участкового лесничества урочища Тюменского, так как полнота в насаждении ниже минимальной допустимой, до которых рекомендуется выборочные санитарные рубки.

Сведения для расчета степени повреждения:

год образования старого сухостоя не известно ;

основная причина повреждения древесины Ветровал, бурелом, стволовые вредители

Дата проведения обследований 18.10.2017г.

Исполнитель работ по проведению лесопатологического обследования:

ФИО

Марченко АИ.

Подпись

[Подпись]

Ведомость лесных участков с выявленными несоответствиями таксационным описаниям

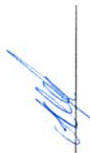
Источник данных	Год проведения лесосурьейства	Номер квартала	Номер выдела	Площадь выдела, га	Целевое назначение лесов	Категория защитных лесов	Номер лесопатологического выдела	Площадь лесопатологического выдела, га	Таксационная характеристика								Заложено пробных площадей		
									состав	порода	возраст, лет	Средняя высота, м	Средний диаметр, см	Тип леса	Тип условий	Плотота	Бонитет	Запас, куб.м/га	количество, шт
ТО	2011	93	22	9	защ	зел.зона	1	0,4	8С2С	С	75	24	24	мшяг	1,0	1	380		
Ф		93	22	9	защ	зел.зона	1	0,4	8С2С +Б	С	75	24	24	мшяг	0,4	1	260	1	0,4

Примечание:
ТО - таксационные описания
Ф - фактическая характеристика лесного насаждения

Исполнитель работ по проведению лесопатологического обследования

ФИО

Подпись



Ведомость лесных участков с выявленными несоответствиями таксационным описаниям

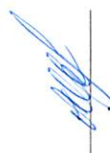
Источник данных	Год проведения лесосурьейства	Номер квартала	Номер выдела	Площадь выдела, га	Целевое назначение лесов	Категория защитных лесов	Номер лесопатологического выдела	Площадь лесопатологического выдела, га	Таксационная характеристика								Заложено пробных площадей		
									состав	порода	возраст, лет	Средняя высота, м	Средний диаметр, см	Тип леса	Тип условий	Плотота	Бонитет	Запас, куб.м/га	количество, шт
ТО	2011	93	22	9	защ	зел.зона	2	2	8С2С	С	75	24	24	мшяг	1,0	1	380		
Ф		93	22	9	защ	зел.зона	2	2	8С2С +Б	С	75	24	24	мшяг	0,3	1	260	1	2

Примечание:
ТО - таксационные описания
Ф - фактическая характеристика лесного насаждения

Исполнитель работ по проведению лесопатологического обследования

ФИО

Подпись



октябрь
(месяц)

Результаты проведения лесопатологического обследования лесных насаждений за

Субъект Российской Федерации
Участковое лесничество

Тюменская область

Лесничество (лесопарк)
Урочище (лесная дача)

Тюменское
Тюменское

1	2	3	4	5	6	7	Таксационная характеристика								Распределение запаса насаждения по категориям состояния деревьев, %										29	30	31	32	Назначенные мероприятия				
							8	9	10	11	12	13	14	15	16	17	18	19	20	21	22	23	24	25					26	27	28	33	34
93	22	9,0	защ	зел.зона	1	0,4	8С2С+Б	С	75	24	24	МШЯГ	0,4	1	260	213	23,0	25,0	8,0		2,0		20,0	20,0		22,0		218,610, 206	55	821,822,300	44	срр	0,4
93	22	9,0	защ	зел.зона	2	2	8С2С+Б	С	75	24	24	МШЯГ	0,3	1	260	639	53,0	14,0		3,0		13,0	17,0		218,610, 206	39	821,822,300	33	срр	2,0			

Показатели, не соответствующие таксационному описанию отмечаются ""

Исполнитель работ по проведению лесопатологического обследования

ФИО _____

Подпись _____

Марченко А.Н.

Дата составления документа _____

Телефон _____

89829833775

18.10.2017г.



Ведомость перечета деревьев назначенных в рубку

ВРЕМЕННАЯ ПРОБНАЯ ПЛОЩАДЬ № 1

Субъект Российской Федерации Тюменская область
Лесничество (лесопарк Тюменское . Квартал 93 . Выдел 22

Площадь 0,4 га,

номер очага вредных организмов _____, размер пробной площади _____ га.

Таксационная характеристика:

тип леса мшяг ; состав 8с2с+б ; возраст 75 ; Бонитет 1 ;

полнота 0,4 ; запас на га 260 ; возобновление _____

Время и причины ослабления насаждения: воздействие сильных прошлых лет повлекшие наклон более 10°, изгиб или вывал деревьев. Воздействия шквалистых и ураганных ветров прошлых лет, повлекшие слом стволов деревьев.

Тип очага вредных организмов: эпизодический, хронический (подчеркнуть)


Фаза развития очага вредных организмов: начальная, нарастания численности, собственно вспышка, кризис (подчеркнуть).

Состояние лесного насаждения, намечаемые мероприятия:

Состояние на лесном участке насаждения потеряли свои биологические функции в результате бурелома, ветровала. Рекомендуется провести сплошную санитарную рубку.

Исполнитель работ по проведению лесопатологического обследования:

ФИО Марченко А.И.

Подпись 

Дата составления документа 16.10.2014г.

Телефон 89829833775

ВЕДОМОСТЬ ПЕРЕЧЕТА ДЕРЕВЬЕВ

Порода: сосна пп № 1 (0,4 га.)

Ступени толщины, см	Количество деревьев по категориям состояния, шт.																Всего деревьев по ступеням толщины	
	I	II	III	IV		V		VI			ветровал, бурелом			аварийные деревья			шт.	в т.ч. полезная рубка, %
				ИЗ	З	ИЗ	З	ИЗ	З	О	ИЗ	З	О	ИЗ	З	О		
1	2	3	5	7	8	10	11	13	14	15	17	18	19	21	22	23	24	25
8								1		1	5						7	100,0
12			1					6		4	17						28	96,0
16		1	5							1	18						25	76,0
20	10	14	3								16						43	37,0
24	12	12	2								21						47	45,0
28	12	6	1								14						33	42,0
32	5		2								6						13	46,0
36 и более		7									3						10	30,0
штук	39,0	40,0	14,0	0,0	0,0	0,0	0,0	7,0		6,0	100,0		0,0				206,0	
Итого, %	19,0	19,0	7,0					3,0		3,0	49,0							55,0
куб.м	21,3	23,6	5,3					0,6		0,6	38,7						90,1	
куб.м %	24,0	26,0	6,0					0,5		0,5	43,0							44,0

Примечание: ИЗ - незаселенное, З - заселенное, О - отработанное вредителями.

Порода: береза

Ступени толщины, см	Количество деревьев по категориям состояния, шт.																Всего деревьев по ступеням толщины	
	I	II	III	IV		V		VI			ветровал, бурелом			аварийные деревья			шт.	в т.ч. полезная рубка, %
				ИЗ	З	ИЗ	З	ИЗ	З	О	ИЗ	З	О	ИЗ	З	О		
1	2	3	5	7	8	10	11	13	14	15	17	18	19	21	22	23	24	25
8																	0	
12																	0	
16											1						1	100,0
20											2						2	100,0
24			1								1						2	50,0
28																	0	
32																	0	
36 и более			2														2	0,0
штук	0,0	0,0	3,0	0,0	0,0	0,0	0,0	0,0		0,0	4,0		0,0				7,0	
Итого, %			43,0								57,0							57,0
куб.м			2,4								1,1						3,5	
куб.м %			69,0								31,0							31,0

Примечание: ИЗ - незаселенное, З - заселенное, О - отработанное вредителями.

Порода: обшан

Ступени толщины, см	Количество деревьев по категориям состояния, шт.																Всего деревьев по ступеням толщины	
	I	II	III	IV		V		VI			ветровал, бурелом			аварийные деревья			шт.	в т.ч. полезная рубка, %
				ИЗ	З	ИЗ	З	ИЗ	З	О	ИЗ	З	О	ИЗ	З	О		
1	2	3	5	7	8	10	11	13	14	15	17	18	19	21	22	23	24	25
штук	39,0	40,0	17,0					7,0		6,0	104,0						213,0	
Итого, %	18,0	19,0	8,0					3,0		3,0	49,0							55,0
куб.м	21,3	23,6	7,7					0,6		0,6	39,8						93,6	
куб.м %	23,0	25,0	8,0					1,0		1,0	42,0							44,0

Примечание: ИЗ - незаселенное, З - заселенное, О - отработанное вредителями.

Ведомость перечета деревьев назначенных в рубку

ВРЕМЕННАЯ ПРОБНАЯ ПЛОЩАДЬ № 2

Субъект Российской Федерации Тюменская область
Лесничество (лесопарк) Тюменское . Квартал 93 . Выдел 22

Площадь 0,4 га.

номер очага вредных организмов _____ . размер пробной площад га.

Таксационная характеристика:

тип леса мшияг ; состав 8с2с+б ; возраст 75 ; Бонитет 1 ;

полнота 0,3 ; запас на га 260 ; возобновление _____

Время и причины ослабления насаждения: воздействие сильных прошлых лет повлекшие наклон более 10°, изгиб или вывал деревьев. Воздействия шквалистых и ураганных ветров прошлых лет, повлекшие слом стволов деревьев.

Тип очага вредных организмов: эпизодический, хронический (подчеркнуть)

Фаза развития очага вредных организмов: начальная, нарастания численности, собственно вспышка, кризис (подчеркнуть).

Состояние лесного насаждения, намечаемые мероприятия:

Состояние на лесном участке насаждения потеряли свои биологические функции в результате бурелома, ветровала . Рекомендуется провести сплошную санитарную рубку.

Исполнитель работ по проведению лесопатологического обследования:

ФИО Марченко АН

Подпись 

Дата составления документа 16.10.2017.

Телефон 89829833775

ВЕДОМОСТЬ ПЕРЕЧЕТА ДЕРЕВЬЕВ

Порода: сосна пп № 2 (2 га.)

Ступени толщины, см	Количество деревьев по категориям состояния, шт.																Всего деревьев по ступеням толщины	
	I	II	III	IV		V		VI			ветровал, бурелом			аварийные деревья			шт.	в % подлежит рубке, %
				III	З	III	З	III	З	О	III	З	О	III	З	О		
1	2	3	5	7	8	10	11	13	14	15	17	18	19	21	22	23	24	25
8											10						10	100,0
12										2	24						26	100,0
16	24									2	40						66	64,0
20	50	21								5	45						121	41,0
24	52	30								2	24						108	24,0
28	96	27								3	33						159	23,0
32	26	6								5	18						55	42,0
36 и более	18	2									10						30	33,0
штук	266,0	86,0	0,0	0,0	0,0	0,0	0,0	0,0		19,0	204,0		0,0				575,0	
Итого, %	46,0	15,0								3,0	36,0							39,0
куб.м	152,7	46,4								9,5	84,7						293,3	
куб.м %	52,0	16,0								3,0	29,0							32,0

Примечание: III - незаселенное, З - заселенное, О - отработанное вредителями.

Порода: береза

Ступени толщины, см	Количество деревьев по категориям состояния, шт.																Всего деревьев по ступеням толщины	
	I	II	III	IV		V		VI			ветровал, бурелом			аварийные деревья			шт.	в % подлежит рубке, %
				III	З	III	З	III	З	О	III	З	О	III	З	О		
1	2	3	5	7	8	10	11	13	14	15	17	18	19	21	22	23	24	25
8																	0	
12																	0	
16																	0	
20	4										3						7	43,0
24	17										8						25	32,0
28	18										10						28	36,0
32	2										2						4	50,0
36 и более																	0	
штук	41,0	0,0	0,0	0,0	0,0	0,0	0,0	0,0		0,0	23,0		0,0				64,0	
Итого, %	64,0										36,0							36,0
куб.м	20,2										11,6						31,8	
куб.м %	64,0										36,0							36,0

Примечание: III - незаселенное, З - заселенное, О - отработанное вредителями.

Порода: обцян

Ступени толщины, см	Количество деревьев по категориям состояния, шт.																Всего деревьев по ступеням толщины		
	I	II	III	IV		V		VI			ветровал, бурелом			аварийные деревья			шт.	в % подлежит рубке, %	
				III	З	III	З	III	З	О	III	З	О	III	З	О			
1	2	3	5	7	8	10	11	13	14	15	17	18	19	21	22	23	24	25	
штук	307,0	86,0									19,0	227,0						632,0	
Итого, %	48,0	13,0								3,0	36,0							39,0	
куб.м	172,9	46,4								9,5	96,3						325,1		
куб.м %	53,0	14,0								3,0	30,0							33,0	

Примечание: III - незаселенное, З - заселенное, О - отработанное вредителями.

Абрис участка

Район
участковое лесничество
урочище/сельское поселение
квартал

Тюменский
Тюменское
Тюменское
выдел

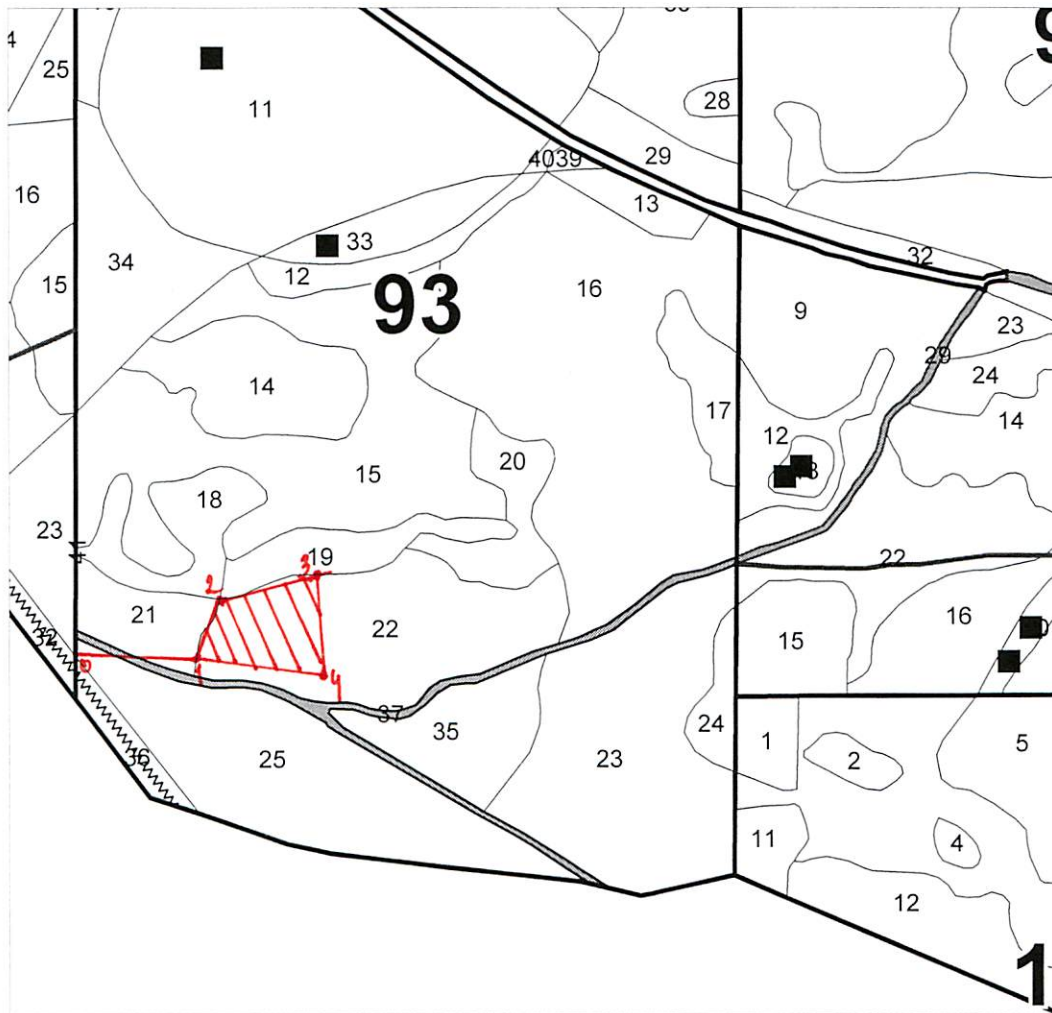
площадь

99

22

2

М 1:10000



№ выдела	Ленты (круговой площадки) перечета				
	№ ленты (площадки)	длина, м	ширина, м	радиус, м	площадь, га

Номера точек	Координаты	Румбы линий	Длина, м
0	N 56° 56' 43,8"; E 065° 29' 27,6"	СВ:89	190
1	N 56° 56' 43,8"; E 069° 30' 38,5"	СВ:22	117
2	N 56° 56' 42,8"; E 065° 29' 38,6"	СВ:74	140
3	N 56° 56' 45,7"; E 065° 29' 39,9"	ЮЗ:4	162
4	N 56° 56' 42,1"; E 065° 29' 49,8"	СЗ:85	167,7

Условные обозначения: участок под сплошную санитарную рубку

Исполнитель работ по проведению лесопатологического обследования:

ФИО Шаранко А.Н.

Подпись [Signature]

Дата составления документа 01.09.2016

Телефон 89829833775

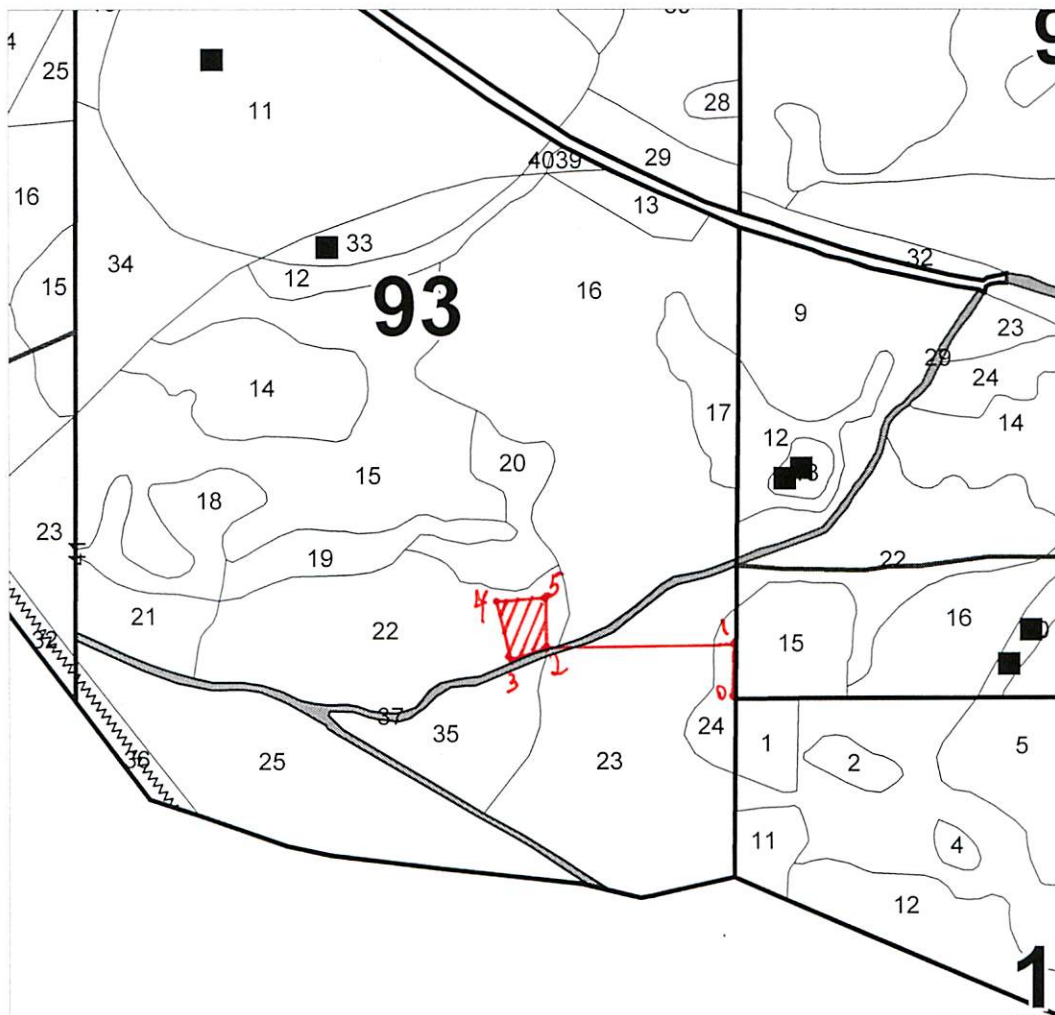
Абрис участка

Район
участковое лесничество
урочище/сельское поселение
квартал

Тюменский
Тюменское
Тюменское
выдел

22
площадь 0,4

М 1:10000



№ выдела	Ленты (круговой площадки) перечета				
	№ ленты (площадки)	длина, м	ширина, м	радиус, м	площадь, га

Номера точек	Координаты	Румбы линий	Длина, м
0	N 56° 56' 42,1"; E 065° 30' 27,1"	СВ:1	70
1	N 56° 56' 44,3"; E 069° 30' 27,1"	СЗ:89	360
2	N 56° 56' 44,1"; E 065° 30' 08,2"	ЮЗ:72	59
3	N 56° 56' 43,2"; E 065° 30' 05,1"	СЗ:7	81
4	N 56° 56' 45,7"; E 065° 30' 04,9"	ЮВ:80	66
5	N 56° 56' 45,3"; E 065° 30' 08,5"	ЮВ:1,1	50,7

Условные обозначения: участок под сплошную санитарную рубку

Исполнитель работ по проведению лесопатологического обследования:

ФИО Морженко А.Н.

Подпись

Дата составления документа 01.09.2017г

Телефон 89829833775

№	Пло-щадь	Состав	Эл	В	Д	К	Г	Б	Тип	П	Запас сыраст.	К	Запас на выделе, м3									
1	2	3	4	5	6	7	8	9	10	11	12	13	14	15	16	17	18	19	20	21	22	
9	8С2С	1 С	75	24	24	4	4	1	МШЯГ	1	380	3420	2736	1								
		1 С	105	25	48							684	1									

Подлесок: МЖ Р М Средней густоты
 Особенности выдела: Класс пожарной опасности 2, Насаждение разновозрастное
 Травянистые растения и ягодники: Категория учета - Ягодники, Вид растений - Брусника, % покрытия - 020

Итого по кварталу № 93
 9 3420 по составляющим породам: 0

Сумма основных показателей по отчету:

Площадь (га) 9
 Запас (кбм) 3420



УТВЕРЖДАЮ
 Директор Тюменского филиала
А.П. Майер
 подпись Ф.И.О.
 Дата: _____ года
 _____ дата _____ месяц _____ год

ПРОЕКТ РУБОК УХОДА

Вид рубки проходная
 Лесничество Тюменское ур.Тюменское
 квартал 93 выдел 22 площадь 9 га.
 Группа лесов 1 Категория защитности Зеленые зоны
 Тип леса МШЯГ делянка 1

1. Группа очередности проведения рубки 1
2. Количество пробных площадей _____ их размеры в м _____
3. Характеристика насаждения: исходная (по рубкам), проектируемая (после рубки)

выдел	площадь	состав		возраст		диаметр		высота		Запас м3/га		Сомкнутость полога (полнота)		подрост, состав возраста, высота, к-во, тыс.га	
		и	п	и	п	и	п	и	п	и	п	и	п	и	п
22	9	7С	9С	75	75	24	24	24	24	380	285	1	0,7		
		2С	1С	105	105	48	48	25	25						
		1Б	1Б	75	70	26		23							
		+ОС	тос	75											
		+В	1В	70											

4. Характеристика деревьев (для молодняков обязательно по высоте).
 Лучшие Сосна

Вспомогательные Сосна, береза, осина
 Нежелательные фаутные, мешающие росту лучших деревьев

5. Время проведения рубок Зима 2013 года.
6. Интенсивность рубки 25 %, 95 м3/га.
 6.1 Объем вырубаемой массы по породам (на 1 га) 95 м3, в т.ч. при прокладке технологических коридоров м3
7. Технология ухода Беспасечная с указанием вида трелюемой древесины.
 Ширина пасек 40-50
 Ширина технологических коридоров 4
 Количество погрузочных пунктов 2, их размер 20*40 м.
8. Планируемые затраты на проведение рубок ухода _____ руб. га
9. Сортиментный состав вырубаемой части древоотоя _____
10. Ожидаемый доход от реализации заготовленной древесины _____ руб. га
11. Прибыль на 1 га участка леса, пройденного уходом _____ руб. га

Проект составил:
 Лесничий Тюменского участкового лесничества
 наименование лесничества
В.А. Петрушин
 подпись Ф.И.О.

КОПИЯ
ВЕРНА

"Согласовано"

"Утверждаю"

директор
должность

А.П.Майер
ф.и.о

должность

ф.и.о

Дата:

число _____
месяц _____

года.

год

Дата:

число _____

года.

год

ТЕХНОЛОГИЧЕСКАЯ КАРТА

На проведение рубок ухода Проходная в ур.Тюменском лесничестве
 Квартал 93 выдел 22 лесосека 1 Штамперки
 Категория защитности Зеленые зоны
 Вид пользования Уход за лесом

1. Характеристика участка до рубки ухода и проектируемая после ухода

Выдел	Площадь	Состав древостоя		Возраст		Д ср.		Н ср.		запас м3/га		Сомкнутость (полнота)		Подрост (состав, возраст, высота, кол-во(тыс.шт.га))	
		И	П	И	П	И	П	И	П	И	П	И	П	И	П
22	9	7С	9С	75	75	24	24	24	24	380	285	1	0,7		
		2С	1С	105	105	48	48	25	25						
		1Б	1Б	75	70	26		23							
		+ОС	1Б	75											
		+В	1Б	70											

- 1.1. Площадь лесосеки общая 9 га.
 1.2. Волоков га. пасек га.
 1.3. Главная (ые) порода сосна
 1.4. Размещение деревьев на площади участка (равномерное, куртинное смешение пород: в лесных культурах ширина междурядий и т. д.) равномерное
 1.5. Другие особенности участка, имеющие технологическое значение (рельеф, почвенно-грунтовые условия и др.) рельеф равнинный

2. Количество и размеры пробных площадей

3. Характеристика деревьев по категориям и способ выделения их в насаждении (клеймение, отметки краской и т. д.) клеймение

3.1. Оставляемые на вырощи

- 3.1.1 Лучшие сосна
 3.1.2 Вспомогательные сосна, береза, осина

3.2. Нежелательные (деревья, подлежащие вырубке). фаутные, мешающие росту лучших

4. Время проведения рубок уход зима 2013

5. Интенсивность рубки ухода в проц. от исходного запаса (полноты или количества деревьев) 25%

объем вырубаемой массы по породам (на 1 га), в т. ч. при прокладке технологических коридоров

6. Параметры технологической сети участка (существующей или создаваемой)

6.1. Расстояние между технологическими коридорами м.

6.2. Ширина пасечных технологических коридоров м.
 и магистральных технологических коридоров м.

6.3. Особенности размещения (прокладки) технологических коридоров (прямолинейные, извилистые, в междурядьях лесных культур и т. д.) извилистые (по естественным прогалам)

6.4. Количество и размеры погрузочных пунктов 2 (20*40)

6.5. Способ очистки лесосеки Огневой (порубочные остатки сжечь в непожароопасный сезон)

7. Технология

7.1. Название беспасечная

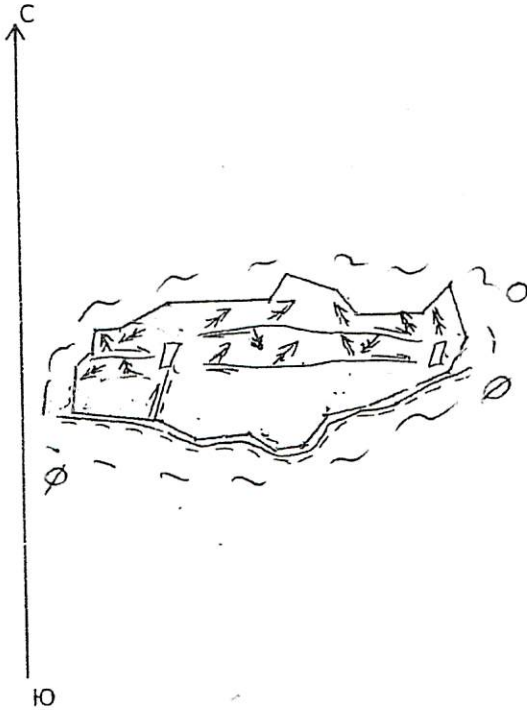
7.2. Подготовительные работы и сроки их выполнения (уборка особо опасных деревьев, подготовка погрузочных пунктов и зон безопасности) уборка опасных деревьев



7.3. Состав и последовательность выполнения основных технологических операций (срезание-валка, обрезка сучьев, раскряжовка, трелевка, штабелевка, погрузка, очистка мест рубок) с указанием рабочих машин и механизмов подготовительные работы, валка, обрезка сучьев, трелевка, очистка мест рубок.

8. Технологическая схема проведения рубок ухода на участке и схема разработки пасеки:

Масштаб: 1:10000



Условные обозначения

- | | |
|-------------------------|--------------------------|
| Валка леса | Лесовозочная дорога |
| Технологический коридор | Предупредительные знаки |
| Направление трелевки | Место отдыха |
| Погрузочный пункт | <u>Зона безопасности</u> |

9. Лесоводственные требования по сохранности почвы, деревьев и подроста

10. Производственные показатели: средний объем хлыста, расстояние трелевки, затраты на единицу продукции и др. Вср.хл. 0,793

11. Оснащение бригады (рабочие машины, инструменты, приспособления для безопасной работы в соответствии с правилами ТБ) Б/пила, трактор, спец.одежда

Технологическую карту составил.

[Signature] Директор
подпись должность
Виктор С.А.
Ф.И.О.

КОПИЯ
ЗЕРНА

**ВЕДОМОСТЬ МАТЕРИАЛЬНО-ДЕНЕЖНОЙ ОЦЕНКИ ЛЕСОСЕКИ ПРИ СПЛОШНОМ, ЛЕНТОЧНОМ ПЕРЕЧЕТЕ
И ПО МАТЕРИАЛАМ КРУГОВЫХ ПЛОЩАДОК ПОСТОЯННОГО РАДИУСА**

Лесничество ТЮМЕНСКОЕ уч.лесничество Тюменское участок(урочище) Тюменский
 , целевое назн. Защитные, квартал № 93 г., делянка № 1, таксационный участок (выдел) № 22
 , хозяйство Хв. лесосека 2013, эксплуатационная площадь 9 га, вид рубок Уход за лесом
 , способ рубки Проходные. Перечет: сплошной, ленточный, круговые площадки постоянного радиуса,
 площадь перечета 9 переводной коэф-т 1. Подрост: площадь 9 га, порода 0, число на 1 га 0 тыс.шт.,
 средняя высота подроста 0. Способ очистки Огневой. Способ восстановления леса Естественное. Обсеменители: число
 семенников 0 шт., семенных куртин (полос) 0 шт., их площадь 0 га. Лесотаксовый пояс 1, разряд такс 2

Порода Береза														Пасеки						
Ступень тол-щины, см	Число деревьев на площади перечета			Объем деловых стволов, куб.м.								Объем дровяных стволов, куб.м.								
				деловая древесина				техноло-гическое сырье	дрова топлив-ные	товарна древесина	отходы	всего	техноло-гическое сырье	дрова топлив-ные	отходы	всего				
	дело-вых	дрова-ных	итого	крупная	средняя	мелкая	итого													
Разряд высот 4																				
16	0	2	2														,2	,08	,04	,32
20	8	0	8		1,04	,48	1,52	,24	,08	1,84	,32	2,16								
24	23	1	24		5,75	1,15	6,9	,92	,46	8,28	1,15	9,43	,23	,13	,05	,41				
28	30	1	31	,9	11,1	,9	12,9	1,5	1,2	15,6	2,1	17,7	,31	,21	,07	,59				
32	29	0	29	6,09	9,57	,87	16,53	2,03	1,45	20,01	2,61	22,62								
36	21	0	21	8,61	6,3	,63	15,54	1,89	1,26	18,69	2,52	21,21								
40	13	0	13	7,93	3,64	,26	11,83	1,43	1,17	14,43	1,95	16,38								
44	5	0	5	4	1,4		5,4	,7	,7	6,8	,9	7,7								
52	0	2	2										1,48	2,2	,7	4,38				
Итого по породе			135	27,5	38,8	4,3	70,62	8,7	6,3	85,6	11,6	97,2	2,2	2,6	0,9	5,7				
Итого на лесосеке			135	28	39	4	71	9	6		12	2	3	1	6					
Минимальные ставки1 куб.м., руб.				35,9	25,6	12,8	дрова:	2,2	20											
Стоимость по миним., руб.				1005	998	51		44												
				1005																
Береза				Деловая	Дрова	Всего	Отходы	Итого												
Итого на лесосеке, куб.м.				71	20	91	12	103												
Итого на лесосеке, руб.(миним.)				2054	44	2098														

Порода Осина														Пасеки						
Ступень тол-щины, см	Число деревьев на площади перечета			Объем деловых стволов, куб.м.								Объем дровяных стволов, куб.м.								
				деловая древесина				техноло-гическое сырье	дрова топлив-ные	товарна древесина	отходы	всего	техноло-гическое сырье	дрова топлив-ные	отходы	всего				
	дело-вых	дрова-ных	итого	крупная	средняя	мелкая	итого													
Разряд высот 4																				
20	2	2	4		,3	,16	,46	,06	,04	,56	,08	,64	,1	,52	,02	,64				
24	1	0	1		,31	,04	,35	,04	,02	,41	,07	,48								
28	3	0	3	,06	1,35	,09	1,5	,18	,06	1,74	,27	2,01								
Итого по породе			8	0,1	2,0	0,3	2,31	0,3	0,1	2,7	0,4	3,1	0,1	0,5	0,0	0,6				
Итого на лесосеке			8	2	2								1		1					
Минимальные ставки1 куб.м., руб.				7,1	4,9	2,5	дрова:	0,2	1											
Стоимость по миним., руб.				10																
Осина				Деловая	Дрова	Всего	Отходы	Итого												
Итого на лесосеке, куб.м.				2	1	3		3												
Итого на лесосеке, руб.(миним.)				10		10														

Порода Сосна														Пасеки			
--------------	--	--	--	--	--	--	--	--	--	--	--	--	--	--------	--	--	--

**КОПИЯ
ВЕРНА**

Ступень толщины, см	Число деревьев на площади пересчета			Объем деловых стволов, куб.м.									Объем дровяных стволов, куб.м.			
				деловая древесина				технологическое сырье	дрова топливные	товарная древесина	отходы	всего	технологическое сырье	дрова топливные	отходы	всего
	деловых	дровяных	итого	крупная	средняя	мелкая	итого									
Разряд высот 4																
16	48	9	57		,96	5,76	6,72	,48	,48	7,68	,96	8,64	,99	,45	,18	1,62
20	85	7	92		11,9	9,35	21,25	,85	,85	22,95	3,4	26,35	1,33	,63	,21	2,17
24	122	3	125		37,82	9,76	47,58	1,22	1,22	50,02	7,32	57,34	,87	,42	,12	1,41
28	136	0	136	2,72	65,28	9,52	77,52	1,36	2,72	81,6	9,52	91,12				
32	140	0	140	32,2	67,2	7	106,4	2,8	2,8	112	14	126				
36	98	1	99	51,94	39,2	4,9	96,04	1,96	1,96	99,96	12,74	112,7	,71	,35	,09	1,15
40	60	0	60	51	19,2	2,4	72,6	1,8	2,4	76,8	9,6	86,4				
44	37	0	37	42,92	9,62	1,48	54,02	1,85	1,85	57,72	7,4	65,12				
48	33	0	33	48,84	7,59	,66	57,09	1,98	2,97	62,04	7,59	69,63				
52	18	0	18	32,58	3,6	,36	36,54	1,8	1,8	40,14	4,5	44,64				
56	11	0	11	23,43	2,2	,33	25,96	1,32	1,32	28,6	3,08	31,68				
60	3	0	3	7,44	,51	,09	8,04	,39	,51	8,94	,99	9,93				
64	2	0	2	5,74	,38		6,12	,3	,38	6,8	,74	7,54				
68	1	0	1	3,23	,21		3,44	,17	,21	3,82	,43	4,25				
Итого по породе			814	302,0	265,7	51,6	619,32	18,3	21,5	659,1	82,3	741,3	3,9	1,9	0,6	6,4
Итого на лесосеке			814	302	266	52	620	18	21		82		4	2	1	6
Минимальные ставки 1 куб.м., руб.				71,5	51,2	25,6	дрова:	2,2		45						
Стоимость по миним., руб.				21593	13619	1331		99								
				21593												
Сосна				Деловая	Дрова	Всего	Отходы	Итого								
Итого на лесосеке, куб.м.				620	45	665	83	748								
Итого на лесосеке, руб.(миним.)				36543	99	36642										
				Деловая	Дрова	Итого	Отходы	Итого								
Итого на лесосеке, куб.м.				693	66	759	96	855								
Общая стоимость древесины на лесосеке по минимальным (руб.)				38750												
				Запас на 1 га 84												
03.09.2013				Район Подтаежные-лесостепные леса				Оценку произвел				<i>И.И.И. Сидоренко</i>				

КОПИЯ
ВЕРНА

ведомость перечета деревьев, назначенных в рубку

Тюменский, лесничество Тюменское, категория лесов защитные, хозяйство (секция) ХВ., квартал №93, лесосека 2013г., делянка №1, таксационный участок (выдел) № 22, эксплуатационная площадь делянки (выдела) 9,0 га. Форма и вид рубки Проходная Перечет: сплошной, ленточный, круговыми площадками, площадью площадками постоянно радиуса (нужно подчеркнуть). № лент 0, длина лент 0 м, ширина лент 0 м, № круговых площадок 0, число площадок 0, площадь перечета 0 га. Подрост: площадь 0 га, порода 0, количество на га 0 тыс. шт., средняя высота 0 м. Число семенных ст. полос 0 шт., их площадь 0 га. Способ лесовосстановления естественное заращ. Способ очистки Огневой

Степень толшины, см	Число деревьев по породам, шт						Число единичных и групповых семенных деревьев (семенников) по породам		Модельные деревья для определения разряда высот			
	Сосна			Берёза			8	9	порода	диаметр с округлением м до 1 см	высота с округлением до 0,5 м	разряд высот
	деловых	полуделовых	дровяных	деловых	полуделовых	дровяных						
1	2	3	4	5	6	7	10	11	12	13		
16	48		9			2			Сосна	24	23,2	
20	85		7	8						28	24,4	
24	122		3	23		1				32	25,3	
28	136			30		1				d ср.28	Н ср.24,3	IV(чет-ый)
32	140			29						24	23,1	
36	98		1	21						28	24,5	
40	50			13						32	25,2	
44	37			5						d ср.28	Н ср.24,3	IV(чет-ый)
48	33									24	23,4	
52	18					2				28	24,6	
56	11									32	25,4	
60	3									d ср.28	Н ср.24,5	IV(чет-ый)
64	2											
68	1								Береза	24	21,1	
										28	22,3	
										32	23	
										d ср.28	Н ср.22,1	IV(чет-ый)
										24	21,3	
										28	22,2	
										32	22,9	
										d ср.28	Н ср.22,1	IV(чет-ый)
										24	21	
										28	22,4	
										32	23,2	
										d ср.28	Н ср.22,2	IV(чет-ый)
итого	794	0	20	129	0	6						
Всего	949											

Дата: 3 09 2011

Перечет произвели _____

Л.А.С. Э.М.С. С.А.С.
В.С.С. С.И.С. С.И.С.



Приложение № 1

к Договору купли-продажи лесных насаждений,
заключенному в рамках государственного контракта на
выполнение работ по мероприятиям на обеспечение
охраны, защиты, воспроизводства лесов в Тюменском
лесничестве Тюменской области на общей площади
га,

№

от _____ 2013 г

СХЕМА

расположения лесных насаждений

Местоположение лесных насаждений: Тюменская область,

Тюменский район, Тюменское лесничество.

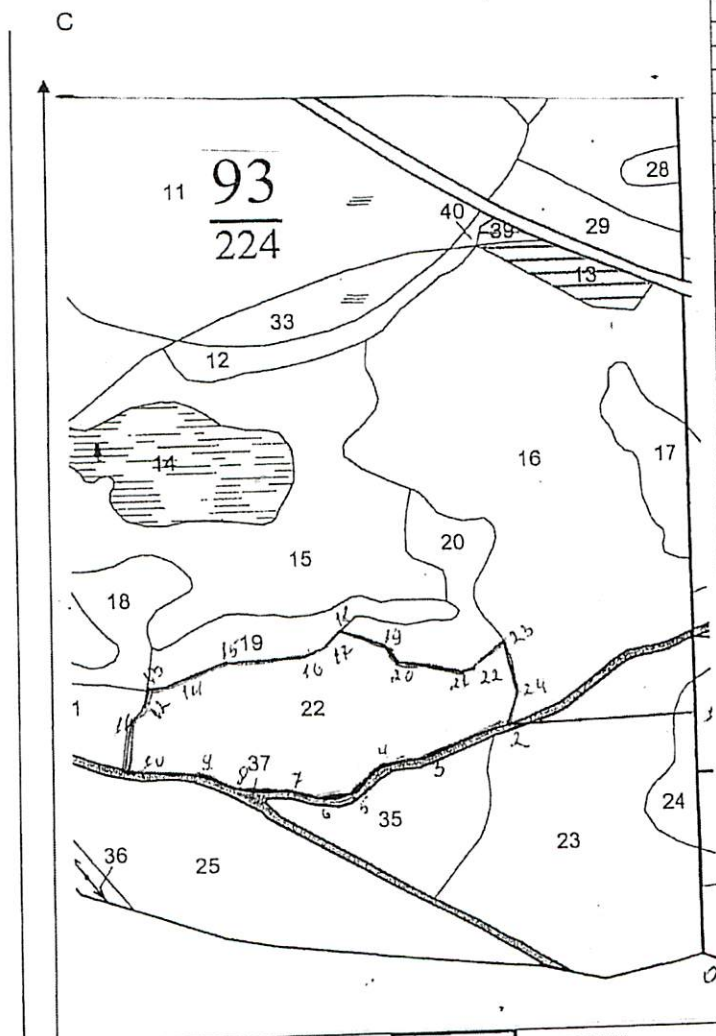
Тюменское участковое лесничество (урочище Тюменское)

квартал 93 , выдел 22 , лесосека 1

Масштаб 1:10000

Площадь 9 га

НОМЕРА ТОЧЕК	ЗНАЧЕНИЕ РУМБОВ	ПРОМЕРЫ
0-1	СЗ:1,0°	360
1-2	ЮЗ:89,0°	270
2-3	ЮЗ:70,0°	130
3-4	ЮЗ:82,0°	85
4-5	ЮЗ:46,0°	65
5-6	ЮЗ:85,0°	55
6-7	СЗ:74,0°	55
7-8	ЮЗ:86,0°	85
8-9	ЮЗ:65,0°	55
9-10	ЮЗ:85,0°	110
10-11	СВ:10,0°	97
11-12	СВ:45,0°	39
12-13	СВ:15,0°	40
13-14	СВ:86,0°	32
14-15	СВ:70,0°	100
15-16	СВ:89,0°	110
16-17	СВ:65,0°	45
17-18	СВ:40,0°	40
18-19	ЮВ:79,0°	65
19-20	ЮВ:35,0°	35
20-21	ЮВ:80,0°	110
21-22	СВ:75,0°	35
22-23	СВ:50,0°	65
23-24	ЮВ:15,0°	75
24-2	ЮЗ:57,2°	60,8



Условные обозначения:  лесосека

Продавец:

Мамонтов Д.М.

Покупатель:

**КОПИЯ
ВЕРНА**

**КОПИЯ
ВЕРНА**

Приложение №1 к приказу
Департамента лесного комплекса
Тюменской области
от 13.05. 2013 г. № 79

Утверждаю
Начальник отдела
«Тюменское лесничество»



Киселев Н.В.
(ФИО)

Заключение о соответствии местоположения, качества и объема выполненных лесозащитных работ в Тюменском уч. лесничестве Тюменского лесничества техническому заданию контракта № 17 от 10 января 2013 г за ноябрь 2013 года

Наименование выполненных работ	Ед. изм.	Объем работ	Месторасположение работ	Качество работ (соответствие техническому заданию)
Проходные рубки	Га М ³ в т.ч. МЗ ликв	9,0 854 759	Тюменское ур. Квартал 93 выд. 22 дел.1	соответствие техническому заданию
Итого	Га М ³ в т.ч. МЗ ликв	9,0 854 759		

Подписи
лиц, осуществляющих приемку

Государственный инспектор
по охране леса
«Тюменьлес»

(должность) Захаров С.И. (подпись) (ФИО)

Инженер ОЗЛ

(должность) Бодунов (подпись) (ФИО)

Уч.лесничий

(должность) Петрушин В.А. (подпись) (ФИО)

Подписи
представителей исполнителя

(должность) (подпись) (ФИО)

Начальник произв. участка

(должность) Матвеев А.С. (подпись) (ФИО)

Мастер

(должность) Кузнецов Н.А. (подпись) (ФИО)

Дата «26» 12 2013 г.

Дата «26» 12 2013г.